

# 実施計画に係る事業進捗状況

令和3年11月16日

長浜市北部振興局

# 実施内容について（長浜市）

- ②-4 市道丹生小谷線他（舗装修繕、落石雪崩対策、土砂流出対策）  
【実施中】 【実施済】 現地視察箇所 【実施済】 現地視察箇所
- ②-5 市道西村線他（消雪施設整備）  
【実施中】
- ②-6 市道下丹生上丹生線（舗装修繕）  
【実施済】





## ②-4 市道丹生小谷線他

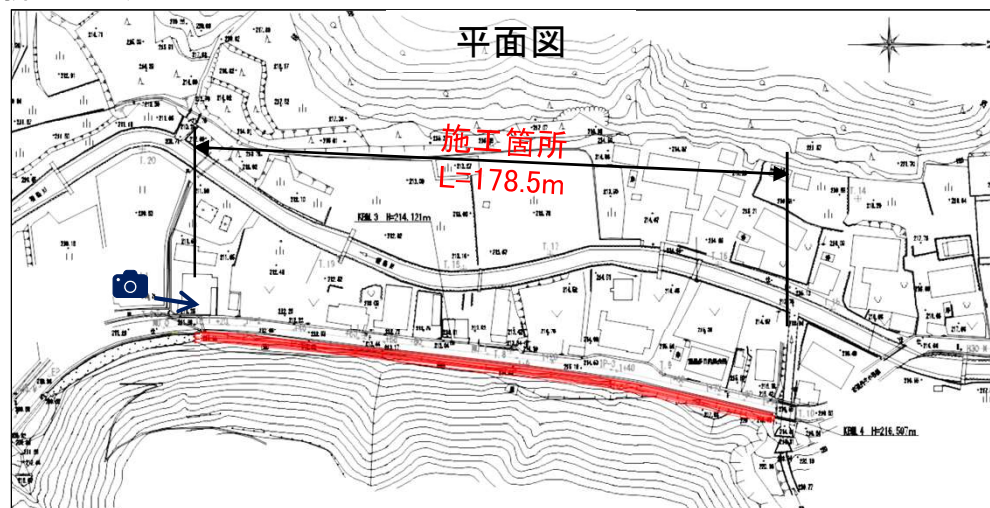
【完了】  
現地視察箇所

・落石雪崩対策工事を実施

市道丹生小谷線落石雪崩対策工事 工期：R2. 8. 12 ~ R3. 8. 20

落石雪崩対策を施工

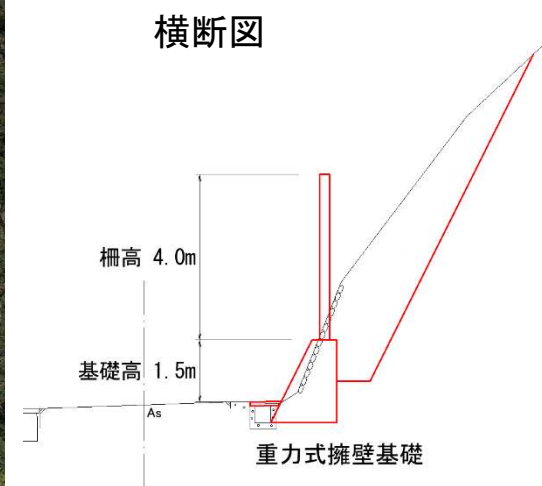
・施工延長 178.5m (落石雪崩防護柵, 重力式擁壁基礎)



施工前



施工完了





## ②-4 市道丹生小谷線他

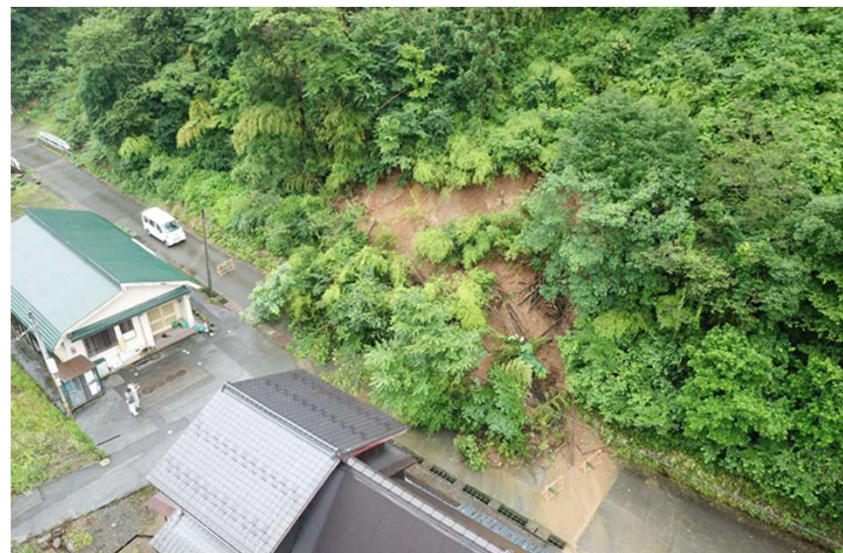
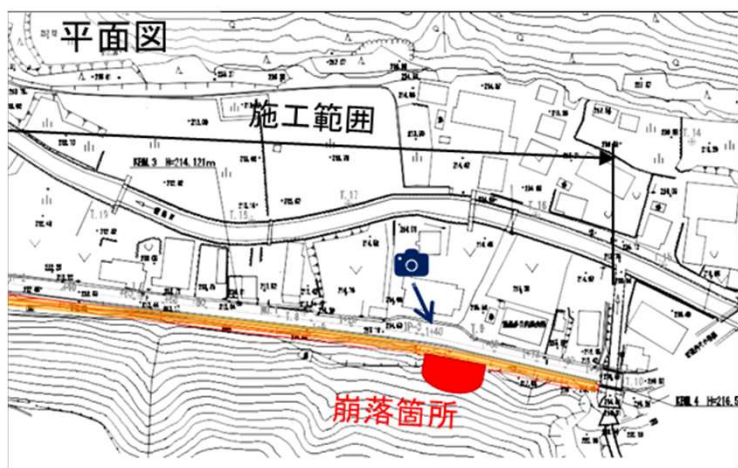
【完了】  
現地視察箇所

・落石雪崩対策工事を実施

市道丹生小谷線落石雪崩対策工事 工期：R2. 8. 12 ~ R3. 8. 20

落石雪崩対策を施工(7月7日豪雨による災害対応)

・崩落規模 H=15m W=25m V=180m<sup>3</sup>





## ②-4 市道丹生小谷線他

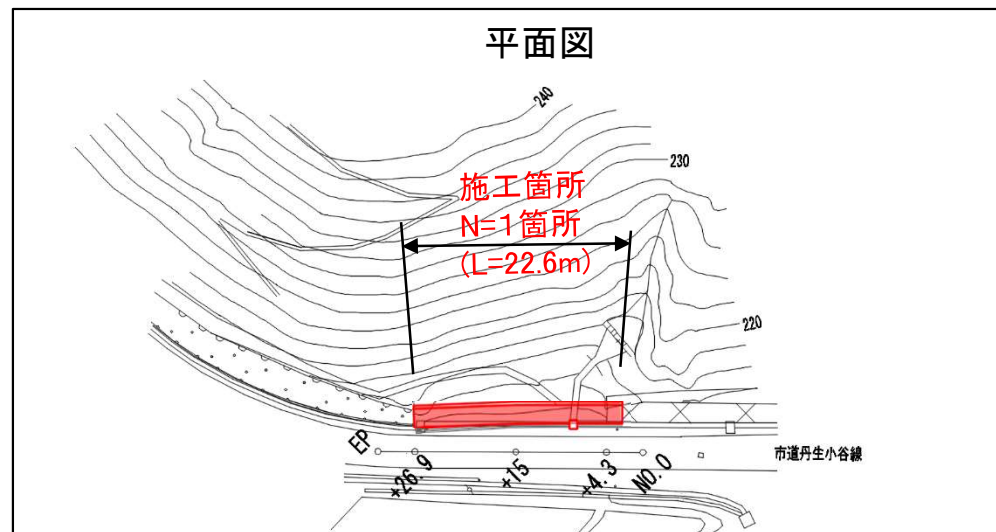
【完了】  
現地視察箇所

・土砂流出対策工事を実施

市道丹生小谷線土砂流出対策工事 工期: R2. 11. 13 ~ R3. 5. 31

既設ブロック積擁壁の間に重力式擁壁を施工

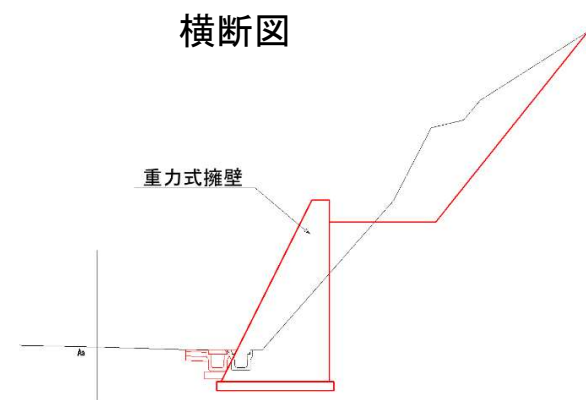
・重力式擁壁 1箇所 (L=22.6m)



施工前



施工完了



## ②-4 市道丹生小谷線他

【施工中】

・上丹生地区の舗装修繕工事を実施

市道丹生小谷線舗装修繕工事 工期：R3. 10. 16 ~ R3. 12. 6

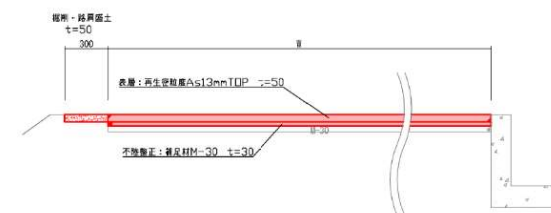
舗装の傷んでいる区間のアスファルトを剥がし、新しいアスファルト舗装を施工

・施工延長 90m (舗装修繕 650m<sup>2</sup>)



①施工済み

標準断面図



②現況



## ②-5 市道西村線他

【実施中】

・消雪施設等整備に関する設計検討を実施

消雪施設等設計検討 工期：R3. 6. 17 ~ R4. 2. 28

設計数量 L=2,360m

設計内容 詳細設計



消雪設備整備



## ②-6 市道下丹生上丹生線

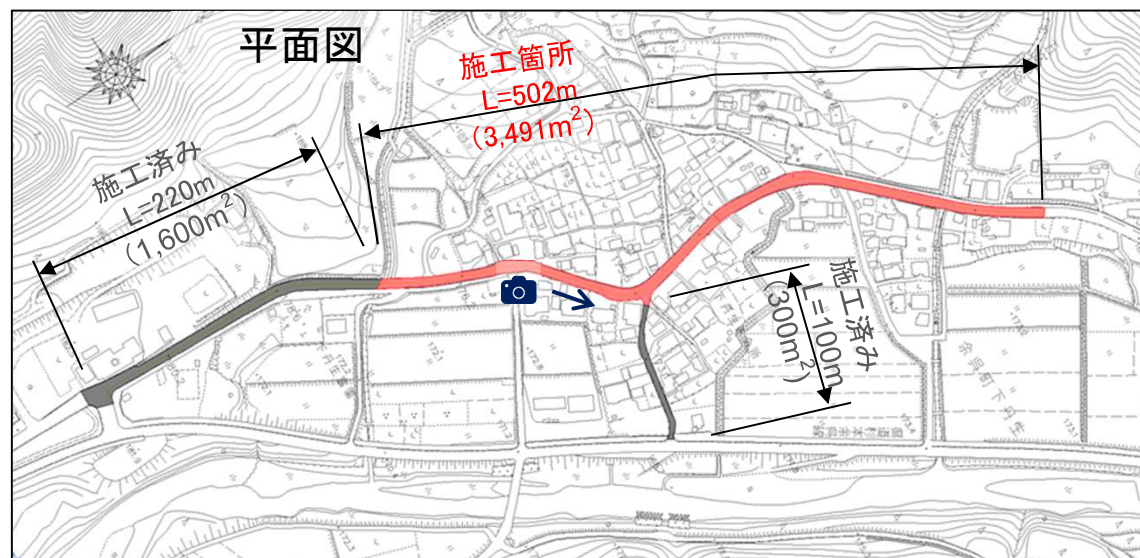
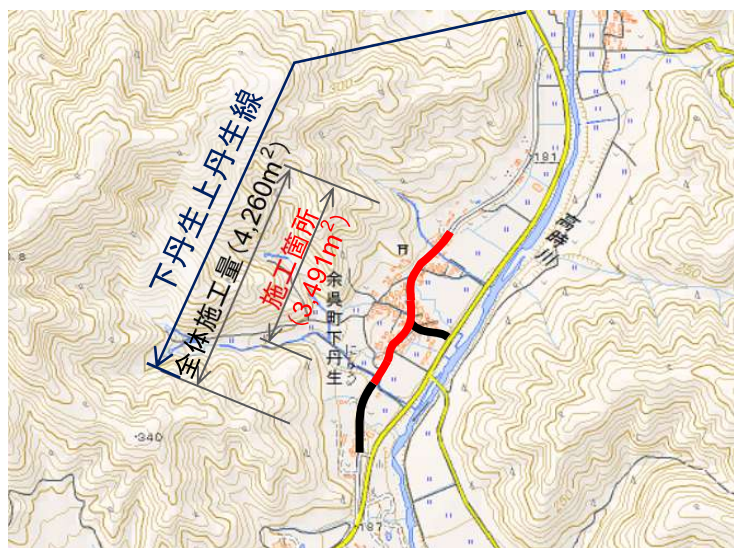
【完了】

・下丹生地区の舗装修繕工事を実施

市道下丹生上丹生線舗装修繕工事 工期：R3. 6. 11 ~ R3. 10. 22

消雪施設整備工事の完了により、舗装の傷んでいる区間のアスファルトを剥がし、新しいアスファルト舗装を施工

・施工延長 502m（舗装修繕 3,491m<sup>2</sup>） 全体施工量 5,391m<sup>2</sup>（進捗率 100%）

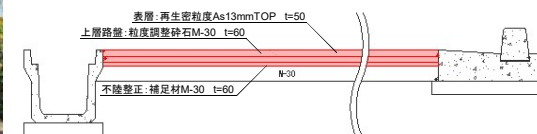


施工前



施工完了

標準断面図





## ②-6 市道下丹生上丹生線

【完了】

・下丹生地区の道路排水検討を実施

### 路面排水検討

舗装修繕時に排水勾配の調整を実施



施工前



施工完了



# ◆ 余呉まちづくり研究会・地域の取り組みの支援

【実施中】

・余呉まちづくり研究会で提案・検討された地域の取り組みの支援

