

**地域整備実施計画に係る  
令和2年度実施状況および令和3年度の実施予定**

令和3年4月20日

滋賀県 流域政策局

長浜土木事務所木之本支所

- ①-1 工事用道路として利用した県道中河内木之本線の整備
  - ・ 拡幅工事に必要な道路整備工事を水資源機構へ施工委託 **【実施中】**
  - ・ 施工委託区間内の橋梁整備 **【実施中】**
- ①-2 県道中河内木之本線(道路補修)
  - ・ 雪で変形した歩道用転落防止柵の補修 **【実施中】**
  - ・ 破損している歩車道境界ブロックの補修 **【実施中】**
  - ・ 落石防護対策(菅並地先)**【完了(R元年度実施分)】**  
(落石防護対策完了に伴う異常気象時通行規制解除)
  - ・ 消雪水の道路排水対策(下丹生地先) **【実施中】**
  - ・ 野神橋地中熱道路融雪設備導入(上丹生地先) **【実施予定】**
- ④-1 高時川の河川改良
  - ・ 河川改良に向けた調査・設計業務および護岸工事(菅並地先) **【実施中】**
- ④-2 高時川の維持管理
  - ・ 護岸補修工事(中河内)、堆積土砂の撤去(浚渫)(菅並地先) **【実施中】**
- ④-3 妙理川の維持管理
  - ・ 妙理川 護岸整備・浚渫、階段護岸、護床、取水口修繕工事(菅並地先)**【実施中】**
- ⑤-1 瀬切れ対策(魚類の一時避難場所及びみお筋の確保)
  - ・ 水制工の効果検証(モニタリング 湖北高田町地先) **【実施中】**
- ⑭-2 残存山林の維持管理 **【実施中】**
- ⑭-3 買収済み用地の維持管理 **【実施中】**
- ⑭-5 林道横山岳線の整備
  - ・ 余呉工区の林道整備(菅並地先) **【実施中】**

# ①-1 工事用道路として利用した

## 県道中河内木之本線の整備

水資源機構が実施する現県道の原形復旧・機能回復工事にあわせて拡幅工事を水資源機構に委託

位置図



# ①-1 工事用道路として利用した

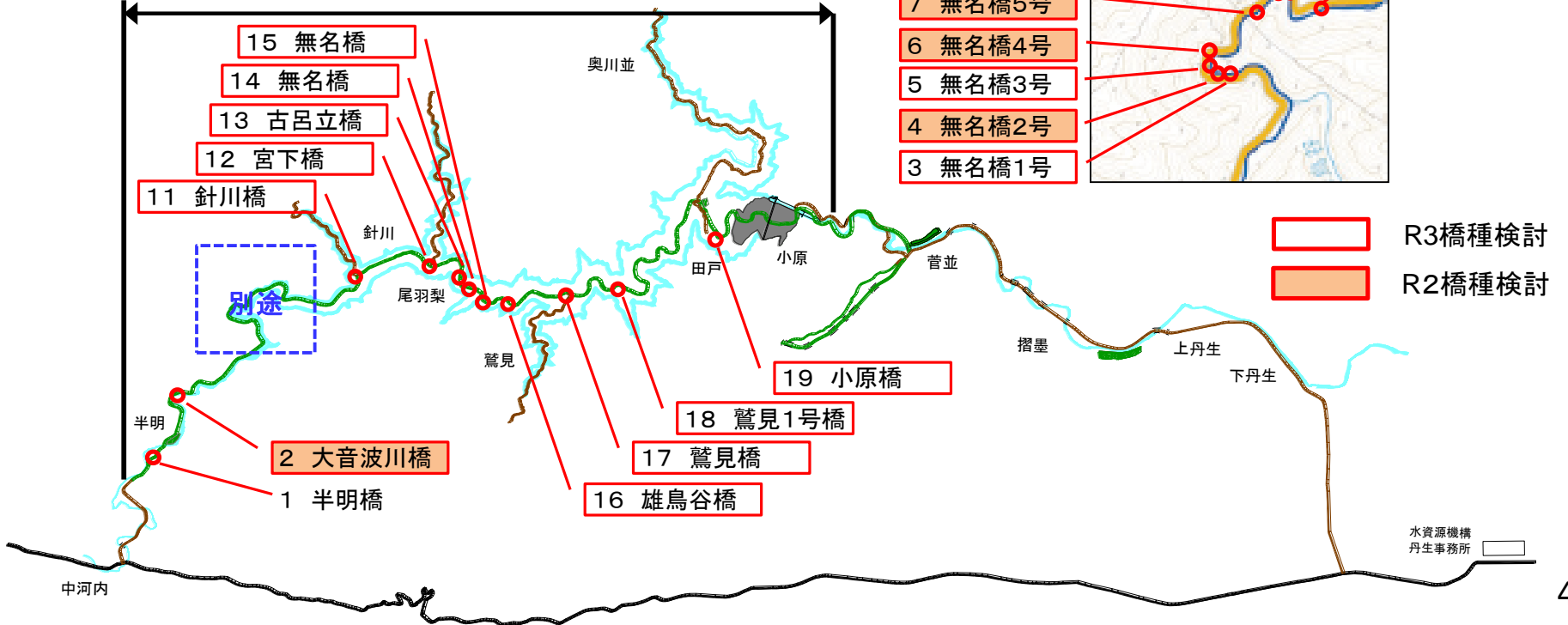
## 県道中河内木之本線の整備

### 施工委託区間内の橋梁整備

- 令和2年度  
橋梁点検結果を踏まえ、6橋の橋種検討業務を実施
- 令和3年度  
橋梁点検結果を踏まえ、12橋の橋種検討業務を実施

### 位置図

全体施工委託区間 L=13.5km



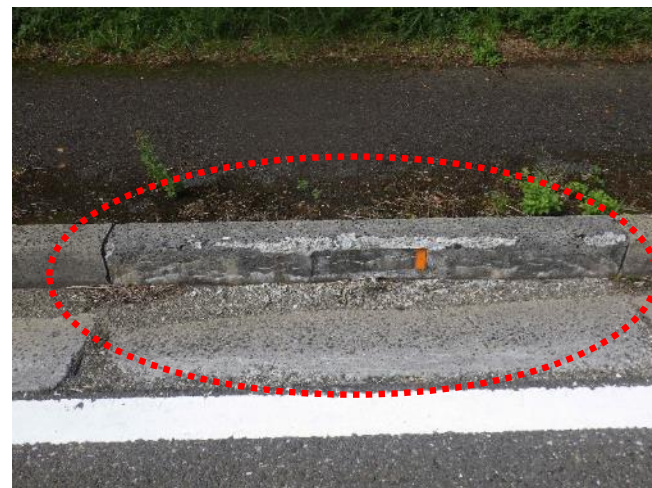
# ①-2 県道中河内木之本線の道路補修（1）

【実施中】

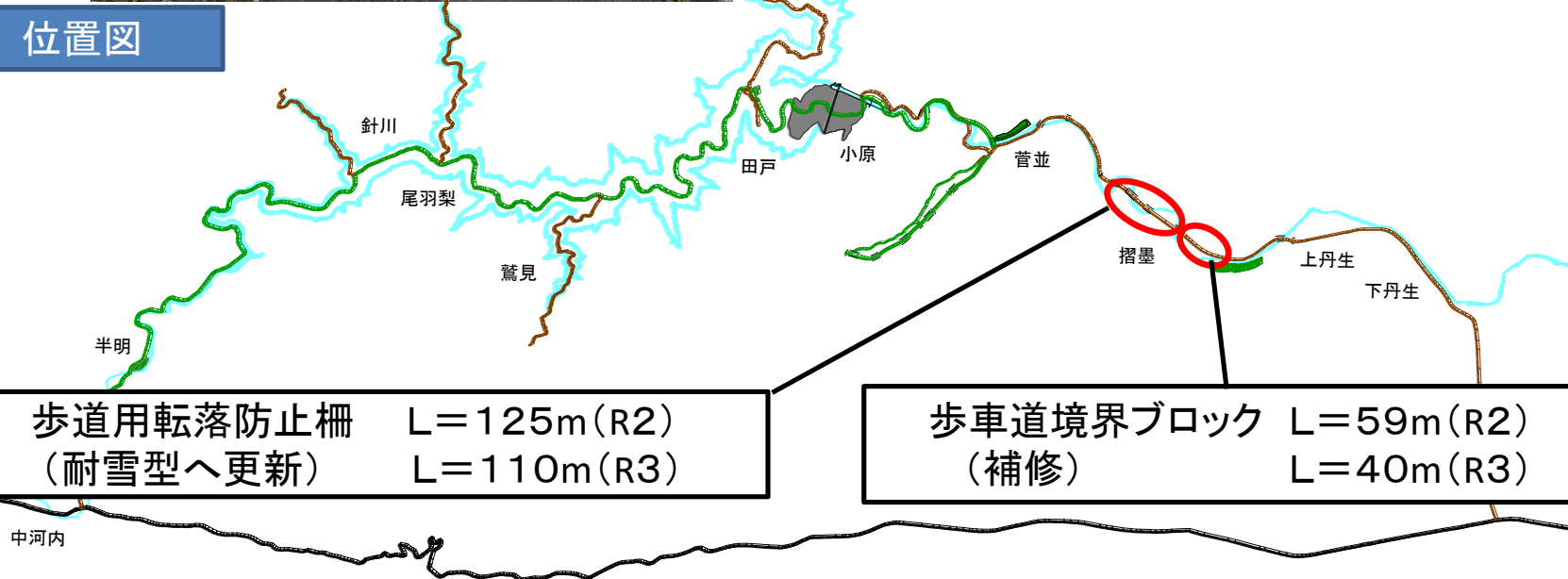
（工期：R3. 8月～12月）

雪で変形した歩道用転落防止柵および破損している歩車道境界ブロックの補修

修繕前



位置図





# ①ー2 県道中河内木之本線の道路補修（2）

- ・ 落石の危険のある箇所について、落石防護対策を実施（R元年度完了）
- ・ 異常気象時通行規制解除（R3.3.31）

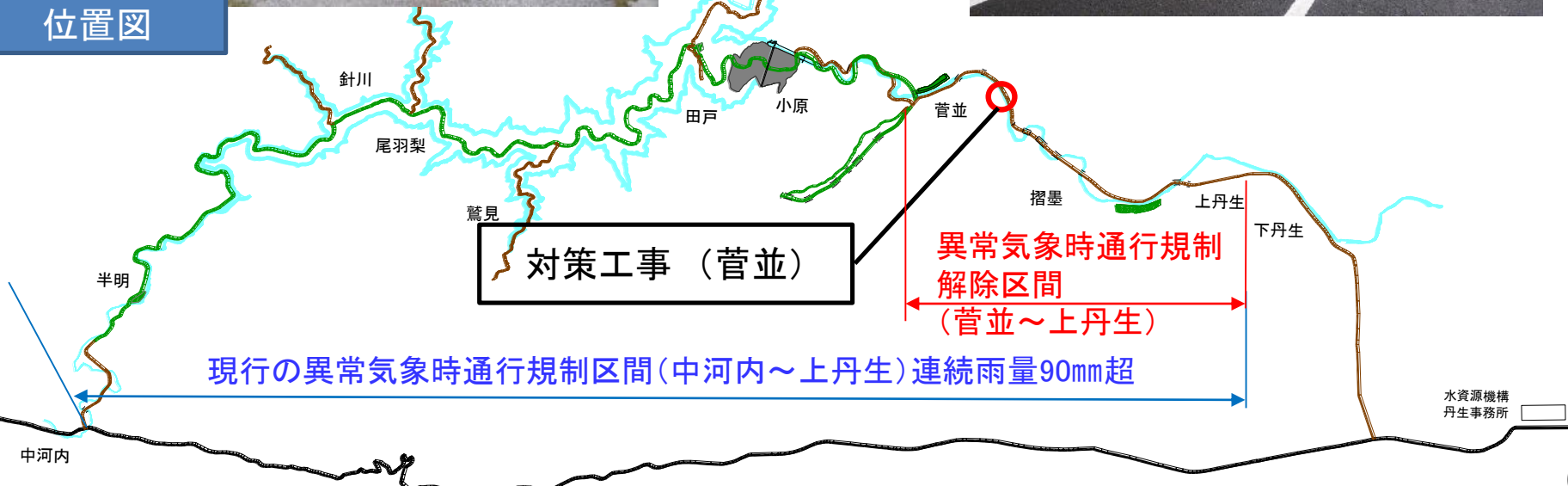
対策前



対策後



位置図



## ①ー 2 県道中河内木之本線の道路補修（3）

## 消雪水の道路排水対策

## 【短期的対策】

- ・散水ノズル増設による排水効果が限定的であったため、新たな対策を検討する。

## 【長期的対策】

- ・道路縦断の見直しなど、高時川の改修にあわせた抜本的な対策を検討する。

## 位置図



散水ノズル(H30.2月試行設置)

消雪水の道路排水対策  
(下丹生)水資源機構  
丹生事務所

# ①-2 県道中河内木之本線の道路補修（4）

（工期：R3.7月～R4.3月予定）

野神橋の凍結防止対策のための  
地中熱道路融雪設備導入

## 位置図





# ①-2 県道中河内木之本線の道路補修（4）

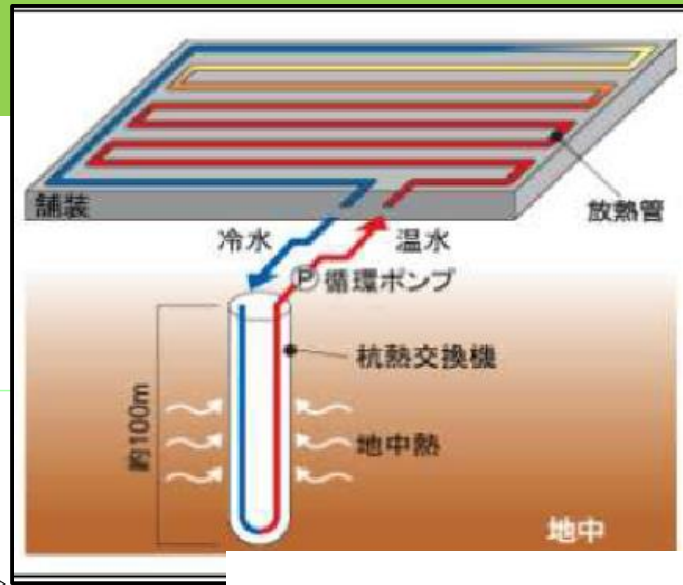
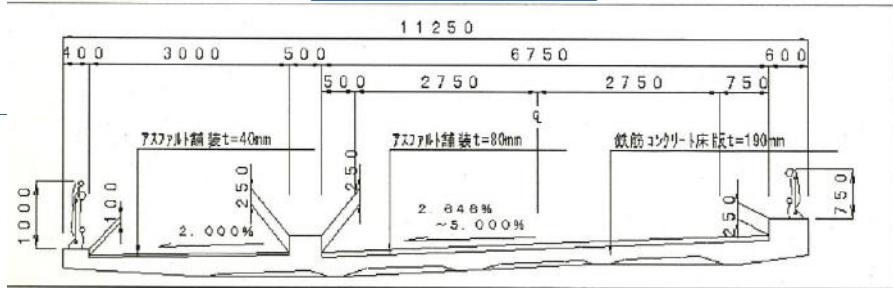
（工期：R3. 7月～R4. 3月予定）

野神橋の凍結防止対策のための  
地中熱道路融雪設備導入

平面図



断面図

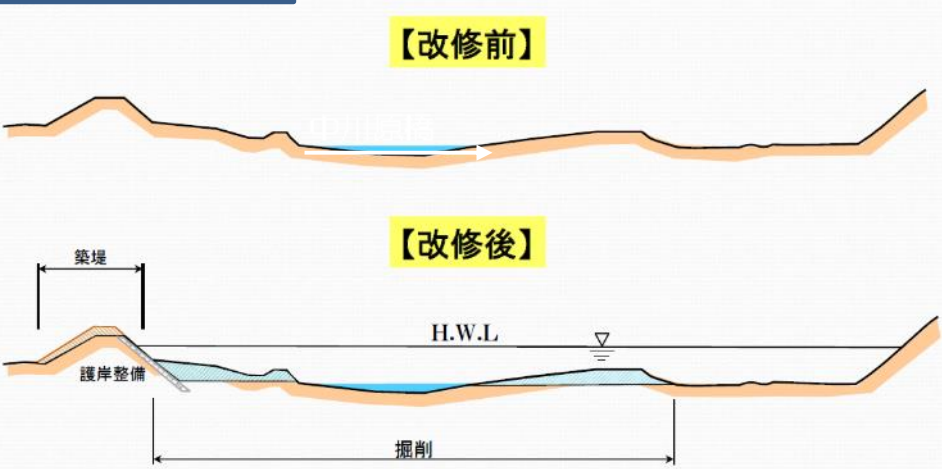


地熱利用融雪施設模式図

# ④-1 高時川の河川改良（1）

## 河川改修に向けた調査・設計業務および護岸工事

断面図



### 河川整備計画に基づく河川改修に向けた詳細設計等

#### 【下丹生～上丹生工区】

- ・護岸詳細設計完了
- ・用地測量 継続中

#### 【菅並工区】

- ・護岸詳細設計完了
- ・用地測量 継続中
- ・護岸工事(R3実施予定)

位置図



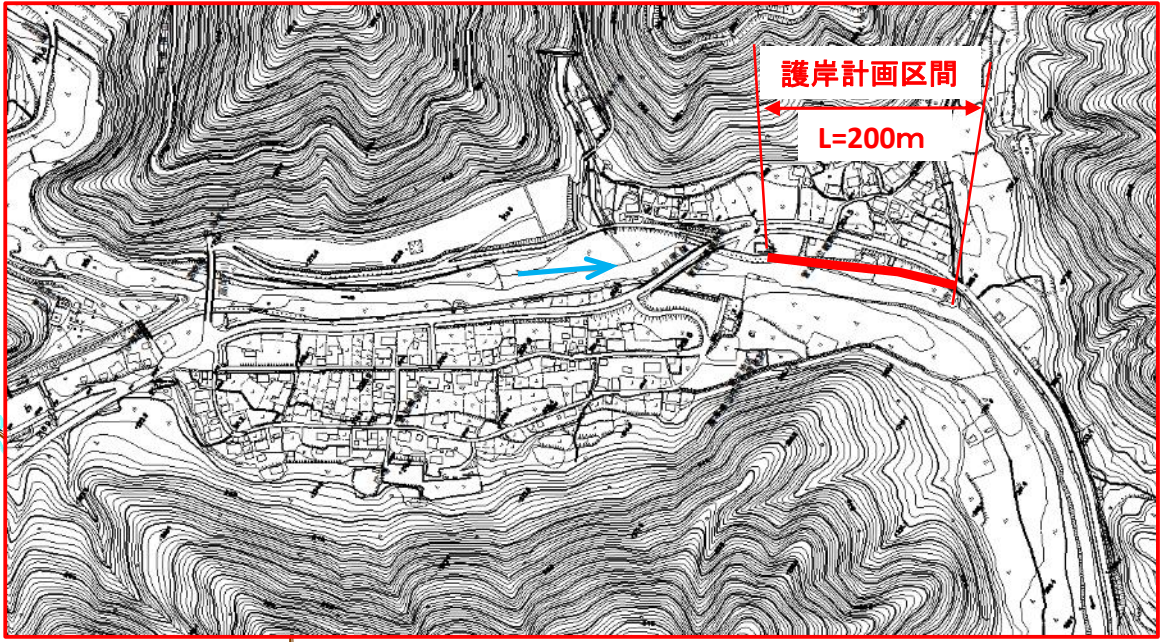


# ④-1 高時川の河川改良（2）

（工期：R3年度着工予定）

## 河川改修に向けた護岸工事

### 位置図



菅並（中川原橋下流左岸）

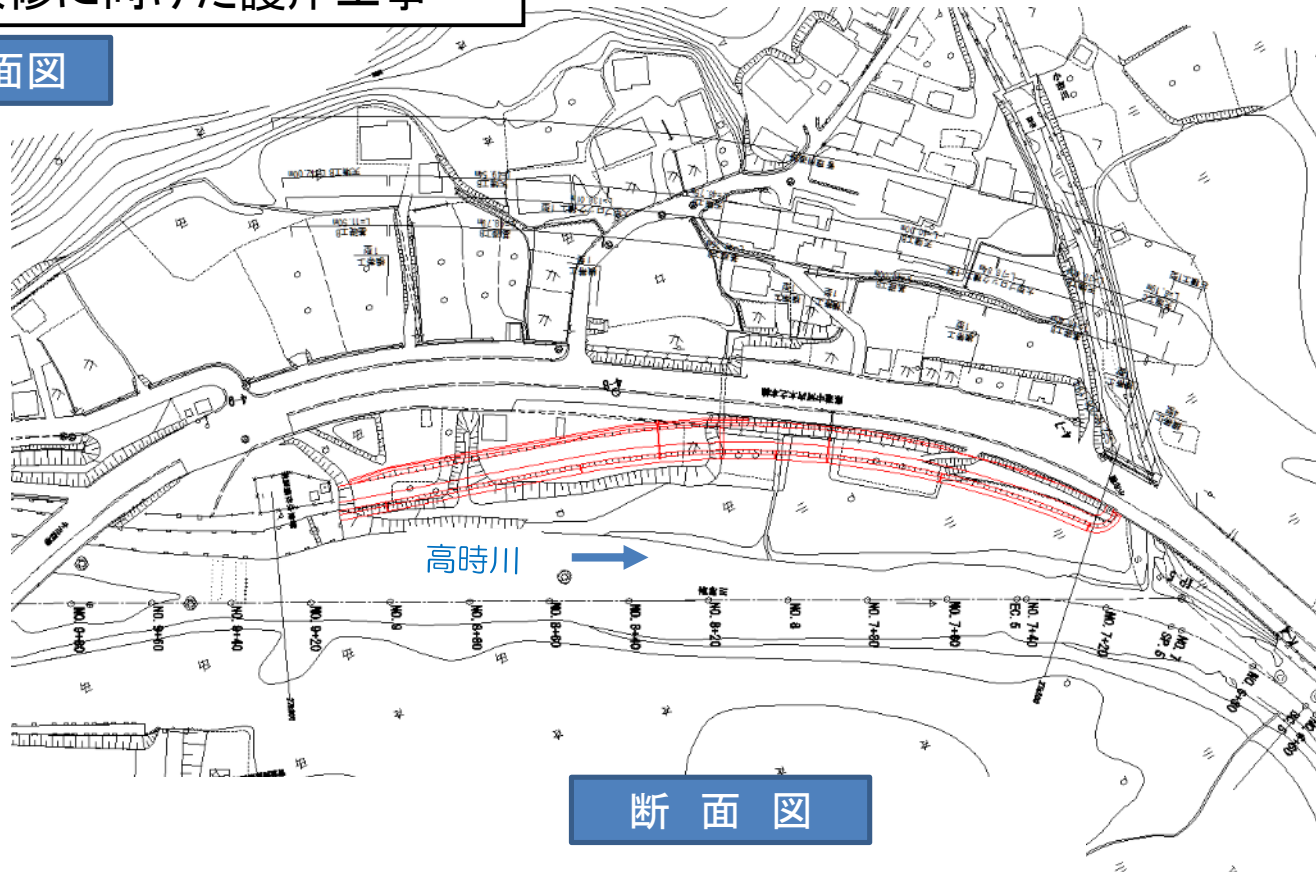


# ④-1 高時川の河川改良（2）

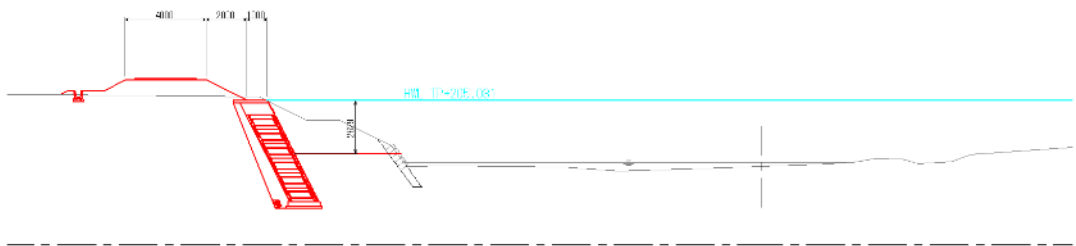
（工期：R3年度着工予定）

## 河川改修に向けた護岸工事

計画平面図



断面図





# ④-2 高時川の維持管理（1）

（工期：R3.～R8.）

老朽化した護岸の補修工事

位置図



# ④-2 高時川の維持管理（2）

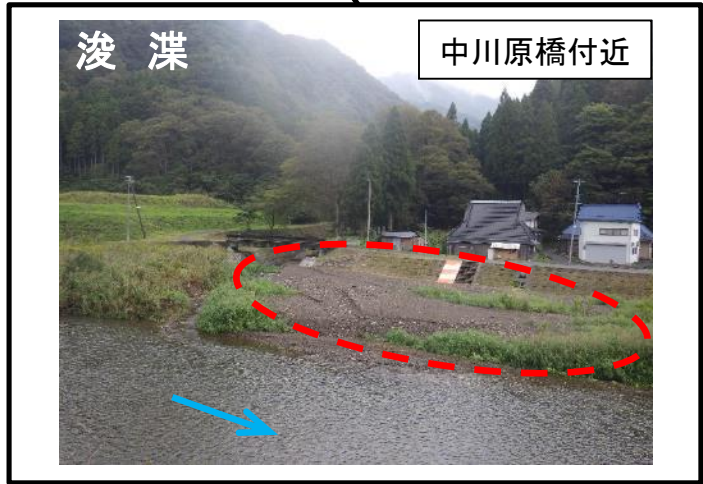
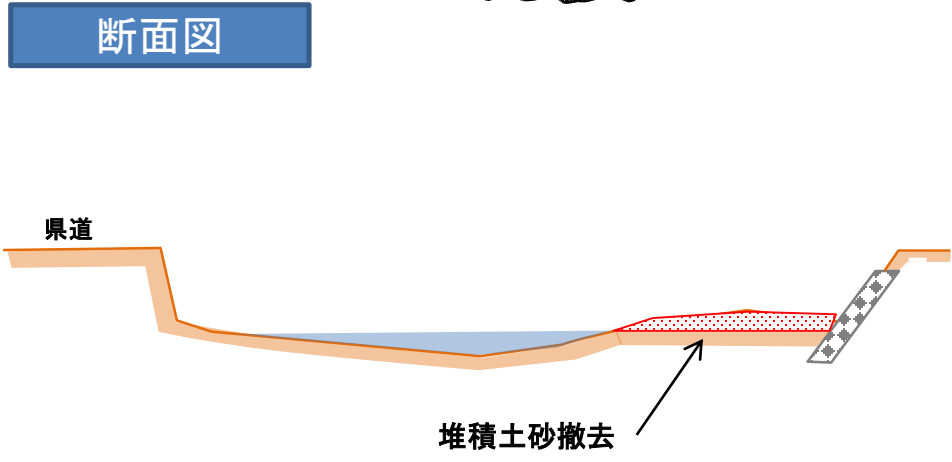
（工期：R2.11月～R3.6月）

河川の維持管理（菅並） ・堆積土砂の撤去 V=1,500m<sup>3</sup>

位置図



断面図



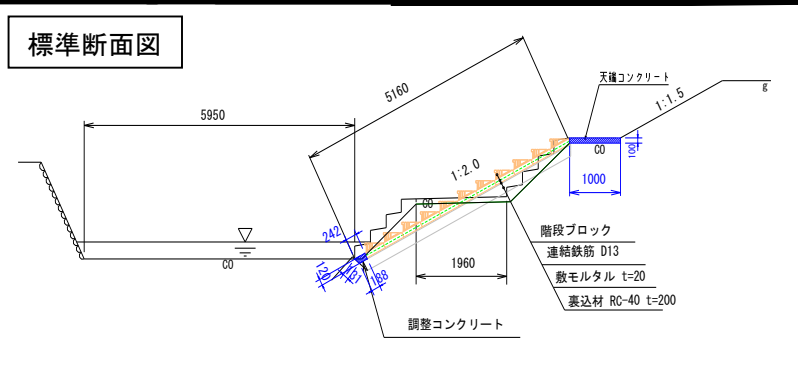
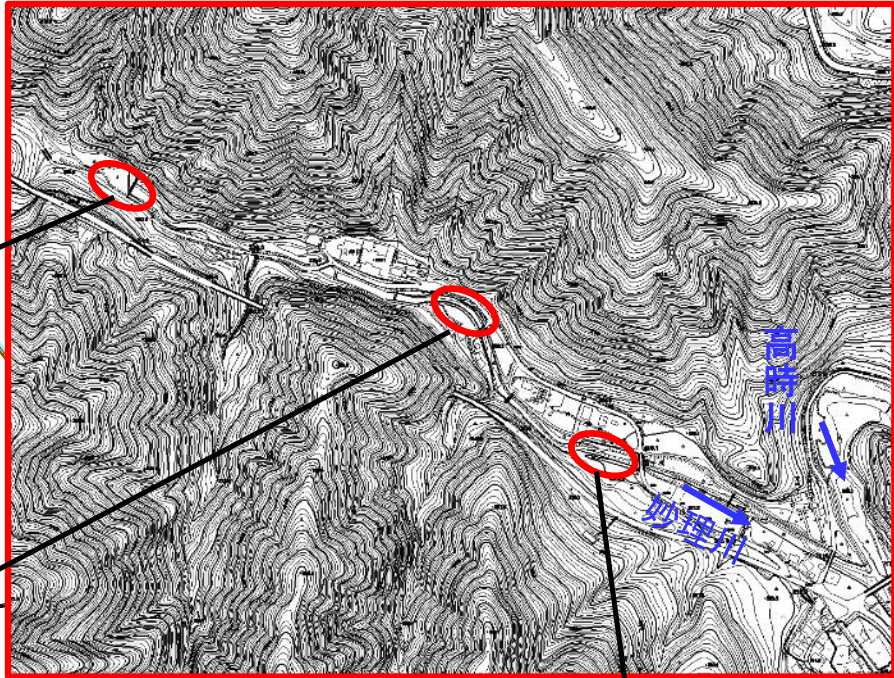
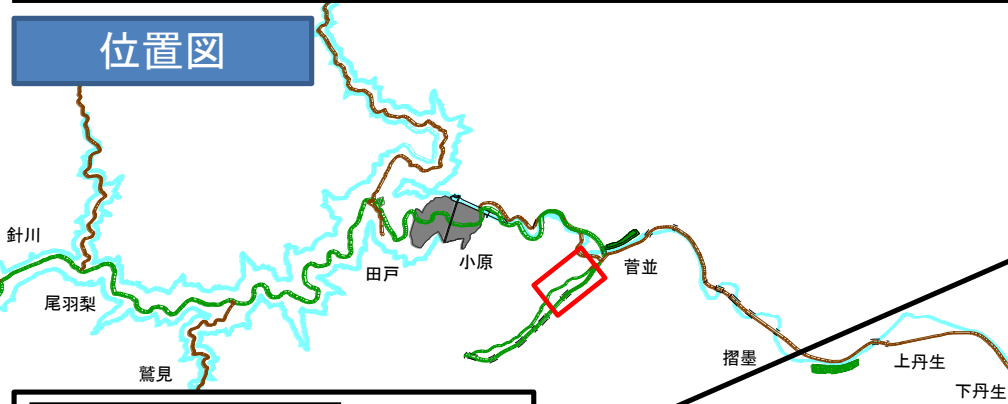


# ④-3 妙理川の維持管理

## (工期：R2.11月～R3.12月)

### 妙理川 堰堤上流の護岸整備・浚渫、階段護岸・護床、取水口の修繕工事

位置図

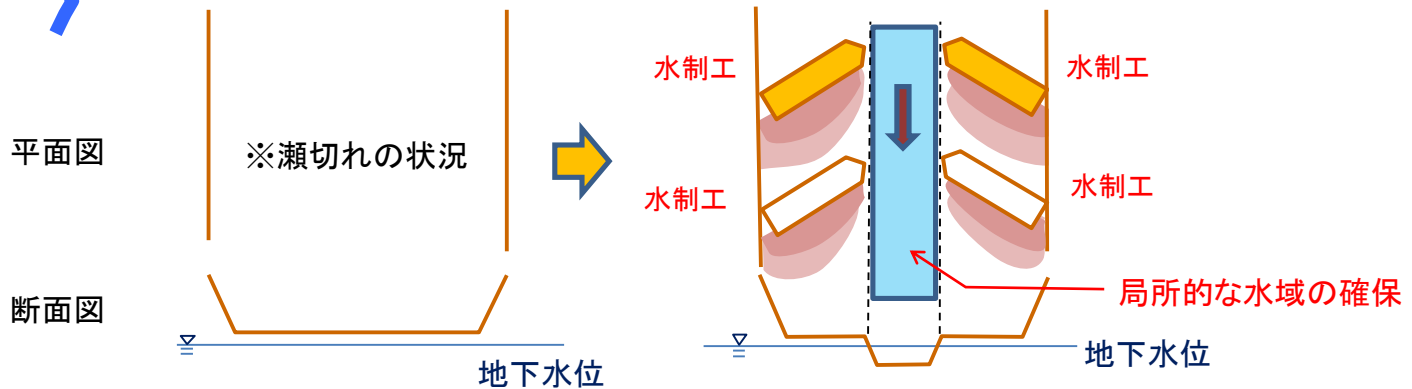




# ⑤-1 瀬切れ対策

高時川下流において局所的な水域(魚類の一時避難場所)の確保や連続的なみお筋(縦断的連続性)の確保に向け、試行的に水制工を整備する。

## 位置図





# ⑭-2 残存山林の維持管理

# ⑭-3 買収済み用地の維持管理

- ・残存山林の寄付による引き受け
- ・買収済み用地の譲渡に関する協議・調整

## 位置図

**買収済み用地 約351ha**

水資源機構と県において、譲渡に関する協議・調整を実施中。

**残存山林 約3,150ha**

R2より寄付による引き受けを開始。R3も引き続き、寄付による引き受けを継続。



# ⑭-5 林道横山岳線の整備

(工期：R2.10月～R3.11月)

余呉工区の林道整備 6.2kmのうちR2年度までに3.9km完了

## 位置図

