

実施計画に係る事業進捗状況

令和元年11月20日

長浜市北部振興局

実施内容について（長浜市）

- ②-3 市道菅並線（側溝改修） 【実施中】 現地視察箇所
- ②-4 市道丹生小谷線他（舗装修繕、消雪施設整備、土砂流出対策等） 【実施中】 現地視察箇所
- ②-5 市道西村線他（消雪施設整備） 【実施中】 現地視察箇所
- ②-6 市道下丹生上丹生線（舗装修繕、消雪施設整備） 【実施中】 現地視察箇所

【②-3】側溝改修



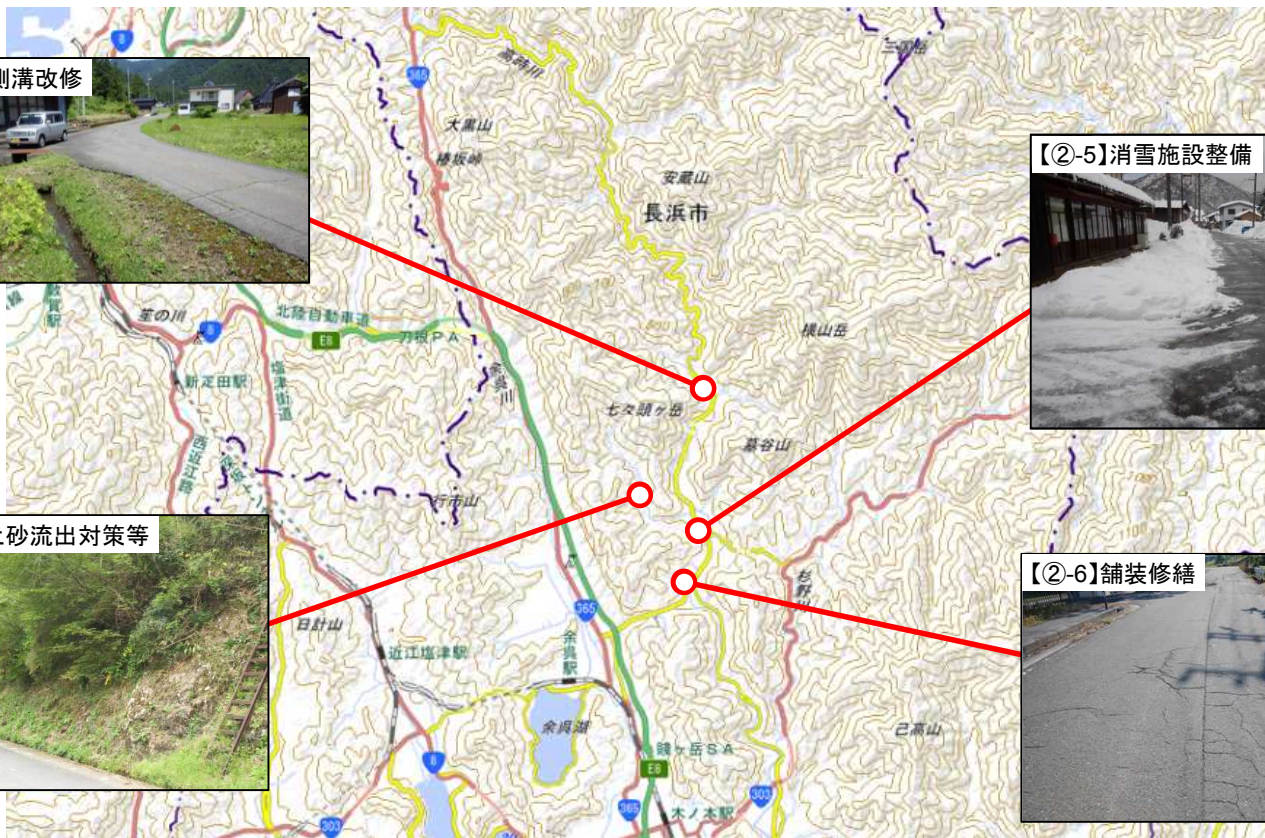
【②-4】土砂流出対策



【②-5】消雪施設整備



【②-6】舗装修繕



②-3 市道菅並線

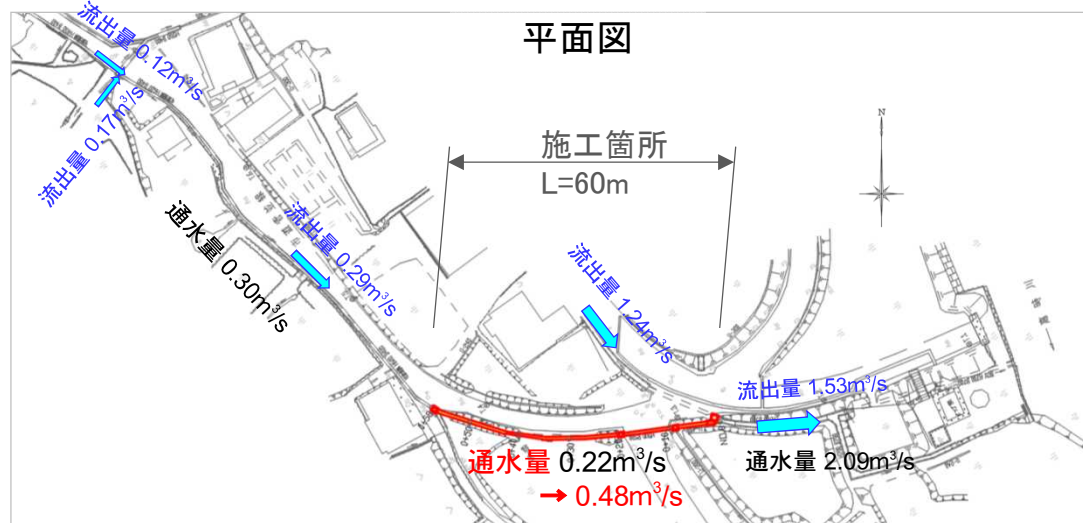
【実施中】
現地視察箇所

・側溝改修工事を実施

市道菅並線側溝改修工事 工期：R1. 9. 12 ~ R1. 12. 10

既設側溝を撤去し、適正なサイズの側溝を設置

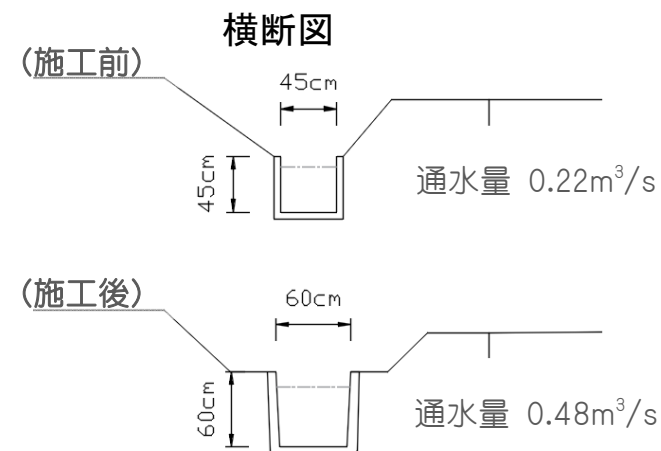
・施工延長 60m



施工前



施工中



※当該箇所における流出量 0.29m³/s

②-4 市道丹生小谷線他

【実施中】

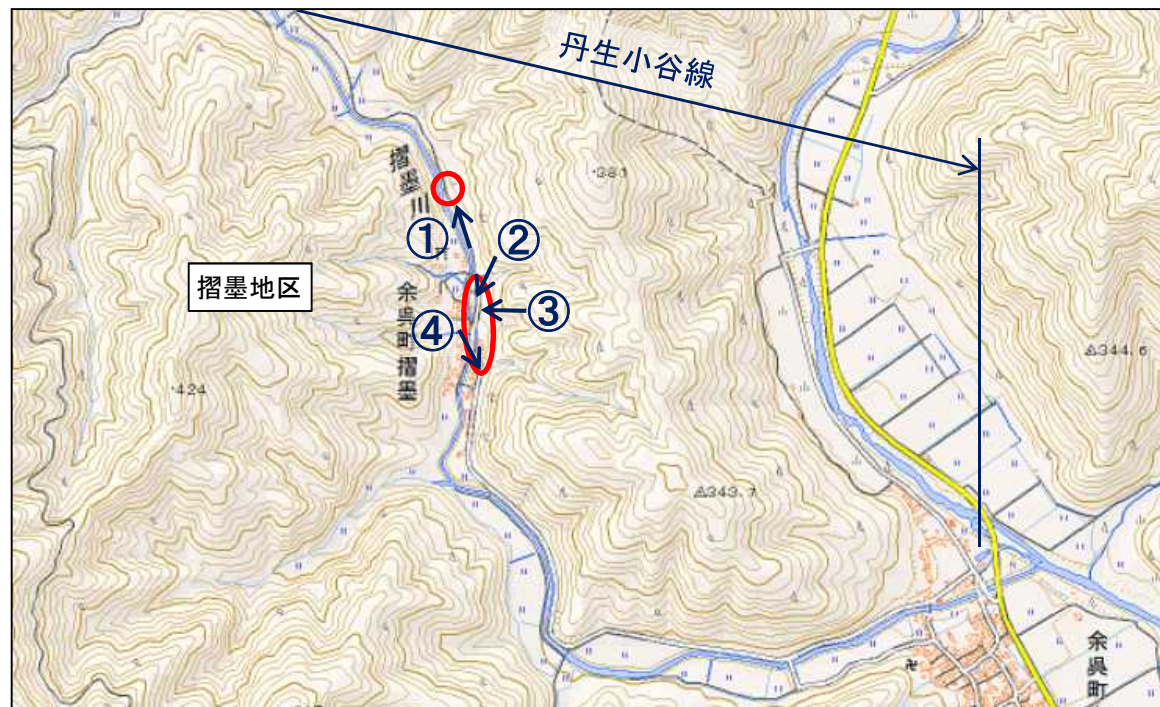
・消雪施設に関する設計検討を実施

消雪施設設計検討

地元との協議により取水設備の整備は別途対応とし、その他設備修繕等の更新を行う



①取水設備



②操作盤移設



③バルブ更新



④橋梁部ノズル更新

②-4 市道丹生小谷線他

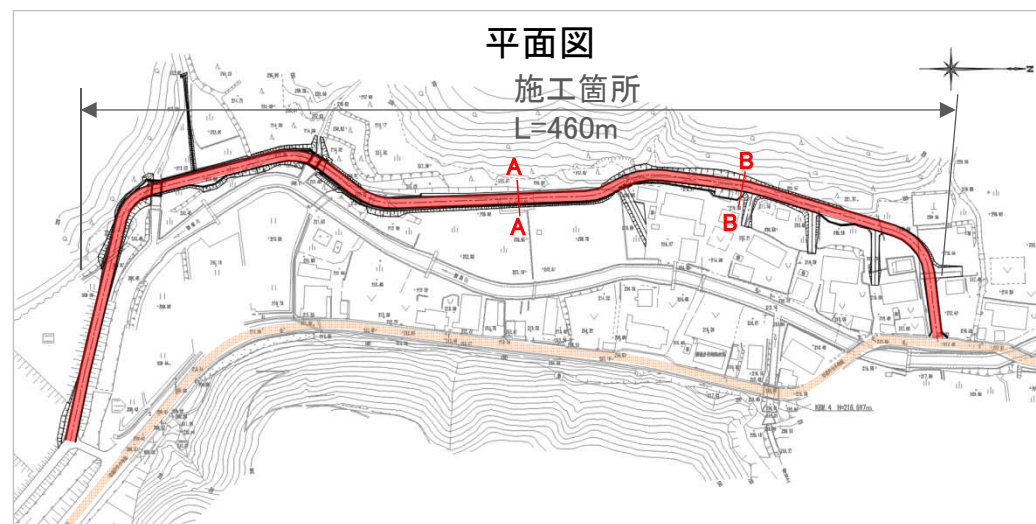
【実施中】
現地視察箇所

・落石雪崩対策工事を実施

市道丹生小谷線落石雪崩対策迂回路工事 工期：R1. 8. 1 ~ R1. 12. 27

落石雪崩対策施工時に市道を通行止めにする必要があるため、集落西側に迂回路を施工

・施工延長 460m (道路幅員 3.0m)

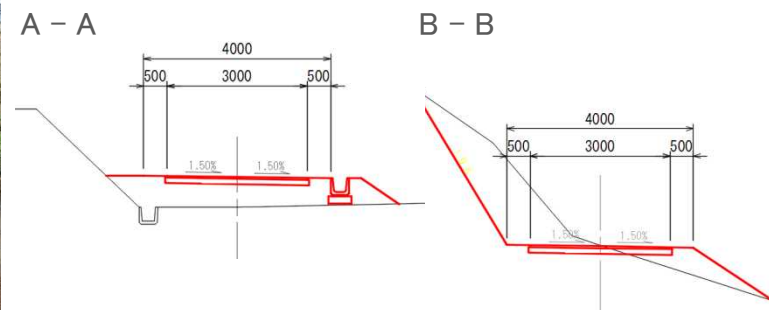


施工前



施工中

横断面図



②-4 市道丹生小谷線他

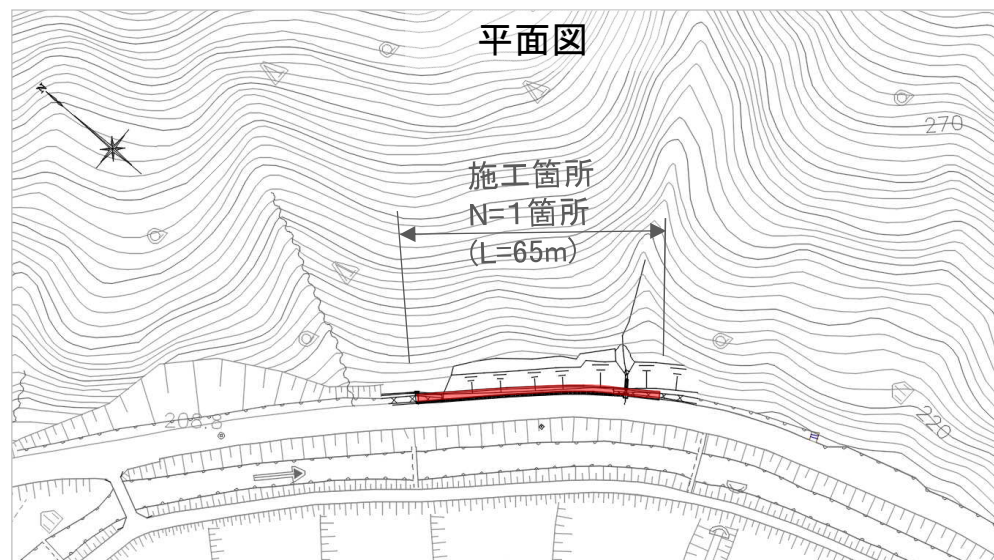
【実施中】
現地視察箇所

・土砂流出対策工事を実施

市道丹生小谷線土砂流出対策工事 工期：R1. 8. 20 ~ R2. 1. 10

既設ブロック積擁壁の間に重力式擁壁を施工

・重力式擁壁 1箇所 (L=65m)

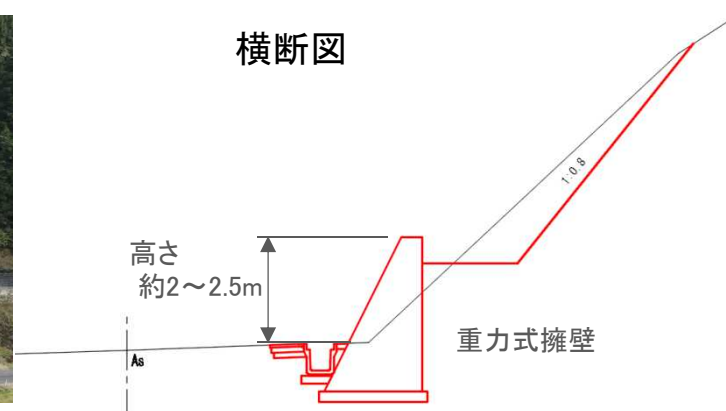


施工前



施工中

横断面図



②-5 市道西村線他

・消雪施設整備水源調査を実施

滋賀県と調整中



消雪設備整備



②-6 市道下丹生上丹生線

【実施中】
現地視察箇所

・下丹生地区の舗装修繕工事を実施

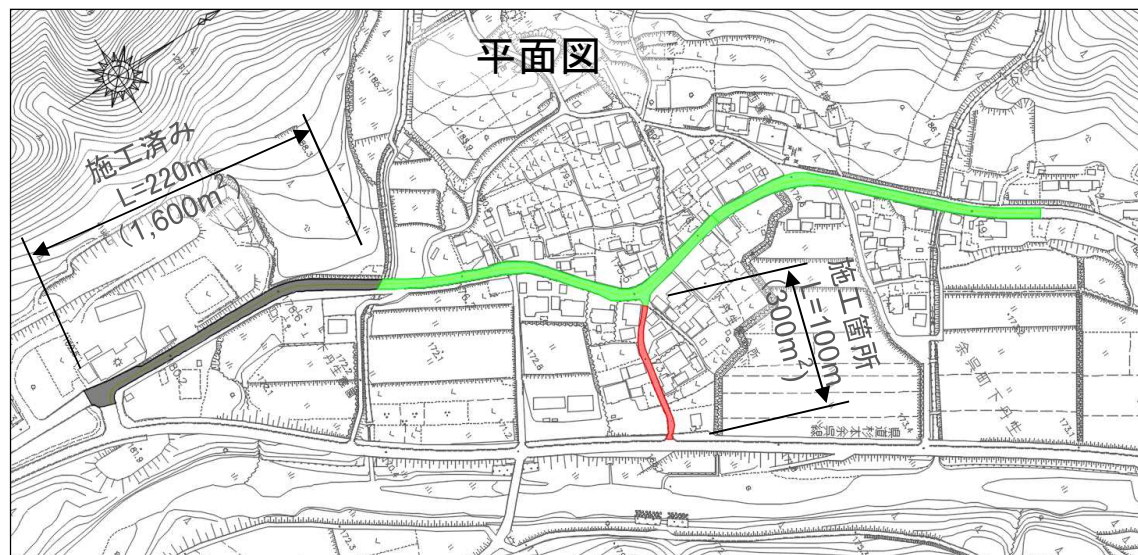
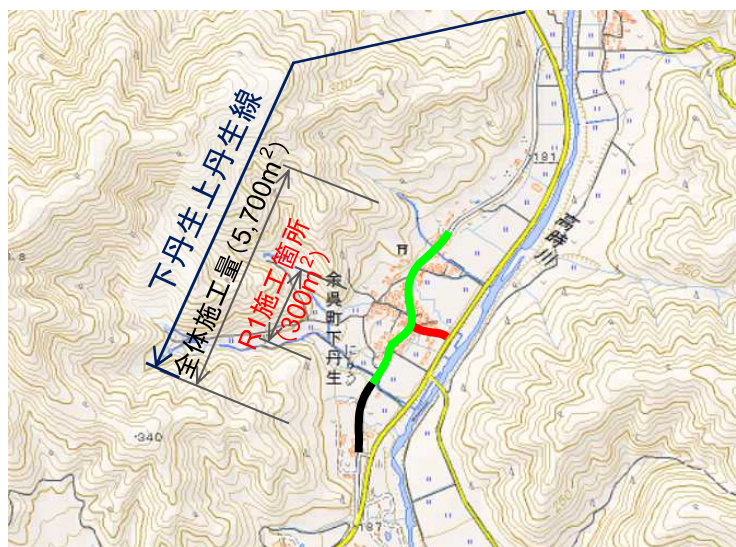
市道下丹生上丹生線消雪設備工事

工期：R1. 7. 30 ~ R1. 12. 27

消雪設備設置に伴う舗装復旧により施工

・施工延長 100m（舗装修繕 300m²）

全体施工量 5,700m²（進捗率 33%）

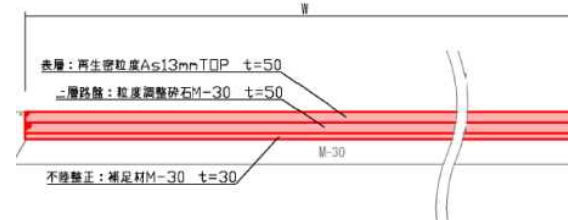


施工前



施工中

標準断面図



②-6 市道下丹生上丹生線

【実施中】
現地視察箇所

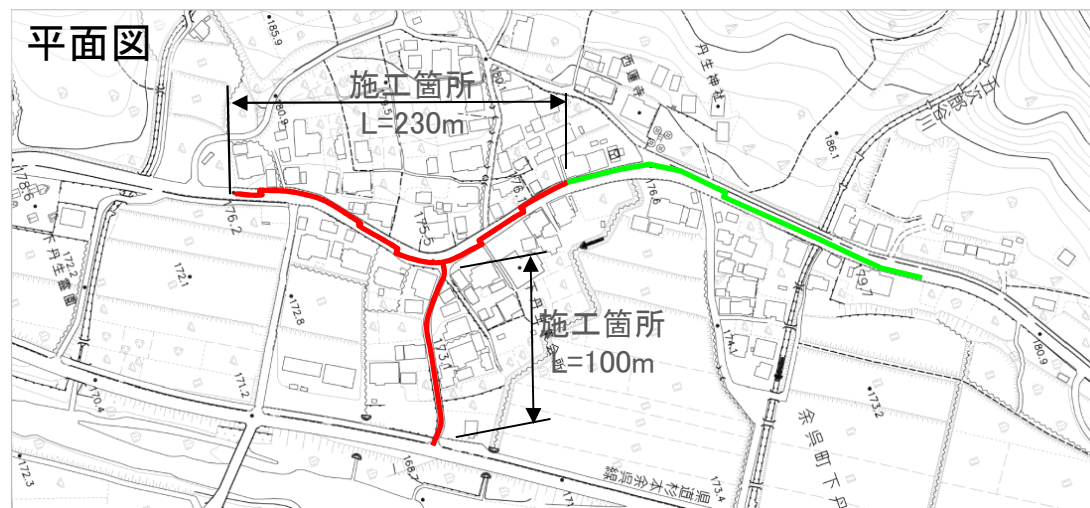
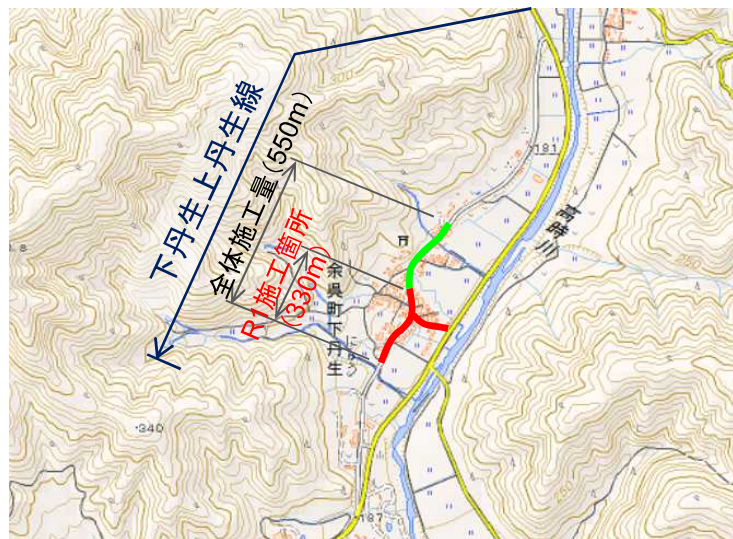
・下丹生地区の消雪施設整備工事を実施

市道下丹生上丹生線消雪設備工事 工期: R1. 7. 30 ~ R1. 12. 27

プレキャスト型消雪ブロックを施工

・施工延長 330m

全体施工量 550m (進捗率 60%)

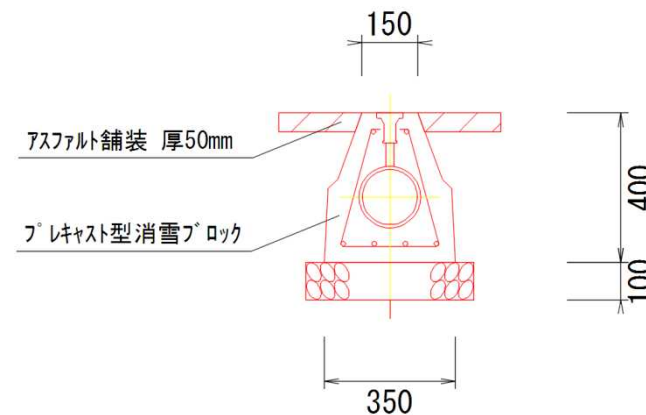


施工前



施工中

標準断面図



②-6 市道下丹生上丹生線

・下丹生地区の道路排水検討を実施

路面排水検討

地元との協議により舗装修繕時に排水勾配の調整を行う等の対策について検討中



①路面排水検討



積雪期状況(H30.2)