

実施計画に係る事業進捗状況

令和元年11月20日

滋賀県 流域政策局

長浜土木事務所木之本支所

令和元年度の事業進ちょく状況について（滋賀県） R01. 10月末現在

- ①－1 工事用道路として利用した県道中河内木之本線の整備
 - ・ 拡幅工事に必要な道路整備工事を水資源機構へ施工委託 **【実施中】**
- ①－2 県道中河内木之本線の道路補修
 - ・ 雪で変形した歩道用転落防止柵の補修(菅並地先 L=84m) **【完了(R元年度実施分)】**
 - ・ 破損している歩車道境界ブロックの補修(上丹生地先 L=46m) **【完了(R元年度実施分)】**
 - ・ 落石防護対策(菅並地先) **【実施中】** 現地視察箇所
 - ・ 消雪水の道路排水対策(下丹生地先) **【実施中】**
- ④－1 高時川の河川改良
 - ・ 河川改修に向けた調査・設計業務および護岸工事 **【実施中】** 現地視察箇所
 - ・ 護岸整備に向けた測量・設計業務(中河内地先) **【実施中】**
- ④－2 高時川の維持管理
 - ・ 堆積土砂の撤去(浚渫)と護岸補修(下丹生、中河内地先) **【実施中】** 現地視察箇所
 - ・ 護岸の災害復旧工事(中河内地先) **【完了】**
- ④－3 妙理川の維持管理
 - ・ 妙理川 菅並取水口付近の維持管理(菅並地先) **【実施中】** 現地視察箇所
- ⑤－1 瀬切れ対策(魚類の一時避難場所及びみお筋の確保)
 - ・ 高時川下流において試行の施設設置(湖北高田町地先) **【実施中】**
- ⑭－4 林道横山岳線の整備
 - ・ 余呉工区の林道整備(菅並地先) **【実施中】**
- ①－1 工事用道路として利用した県道中河内木之本線の整備 (橋梁)
 - ・ 施工委託区間内の橋梁整備(菅並～中河内地先) **【実施中】**
- ②－5 市道西村線他消雪施設整備 関連
 - ・ 地下水調査(上丹生地先) **【実施中】**

①-1 工事用道路として利用した

【実施中】

県道中河内木之本線の整備

水資源機構が実施する現県道の原形復旧・機能回復工事にあわせて拡幅工事を水資源機構に委託

位置図



①-2 県道中河内木之本線の道路補修（1）

【完了】
R元年度実施分

（工期：R01.6月～8月）

雪で変形した歩道用転落防止柵の補修

修繕前



修繕後



位置図



①-2 県道中河内木之本線の道路補修（2）

【完了】
R元年度実施分

（工期：R01.6月～8月）

破損している歩車道境界ブロックの補修

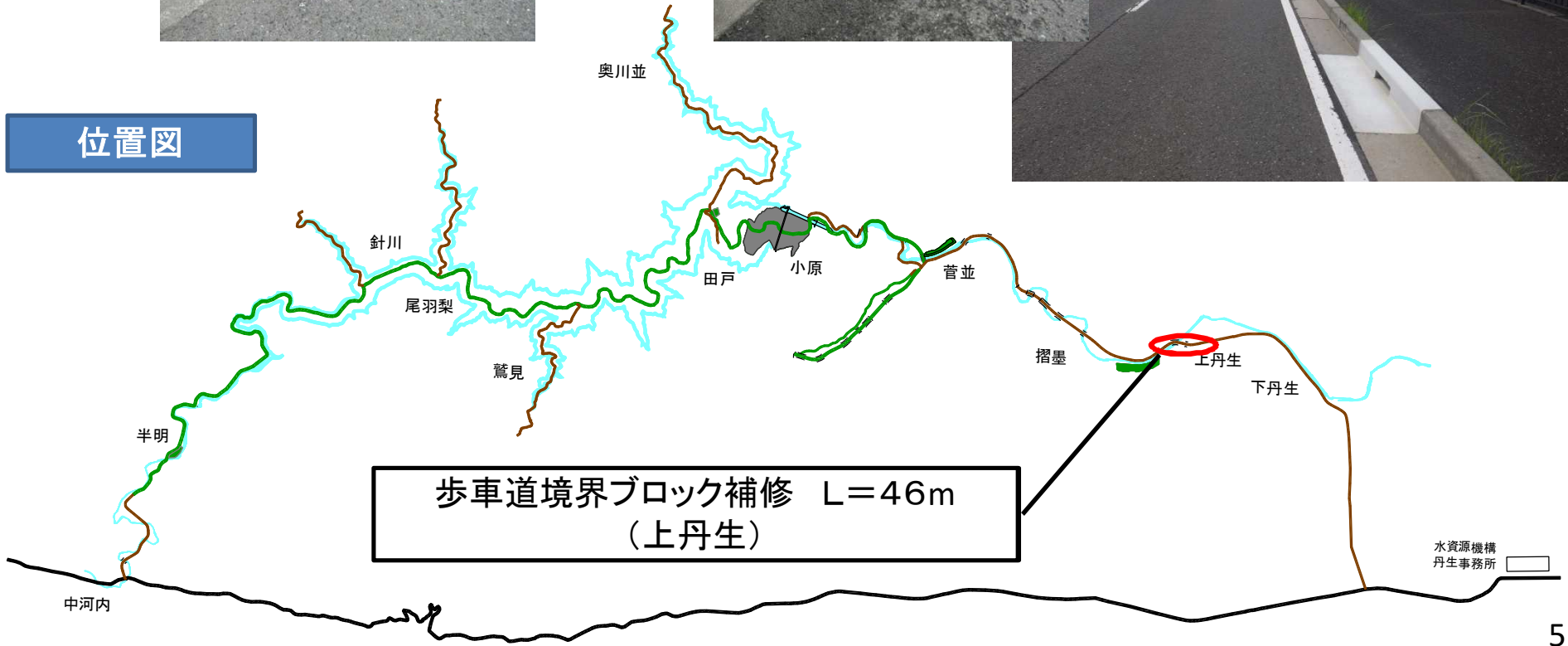
修繕前



修繕後



位置図



【実施中】

現地視察箇所

①-2 県道中河内木之本線の道路補修（3）

落石防護対策

落石の危険のある箇所について、落石防護対策を実施

対策前



対策中



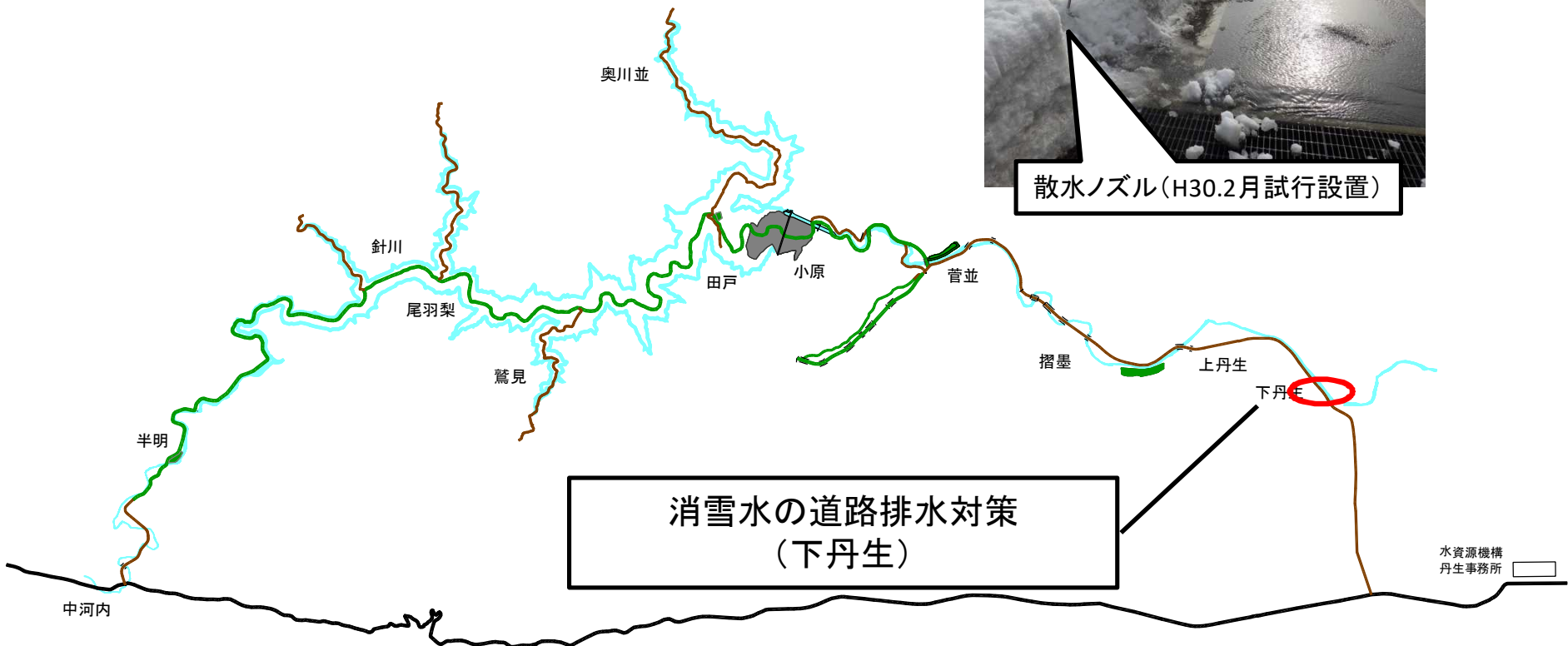
位置図



①-2 県道中河内木之本線の道路補修（4）

消雪水の道路排水対策
引き続き効果の検証と対策を試行中

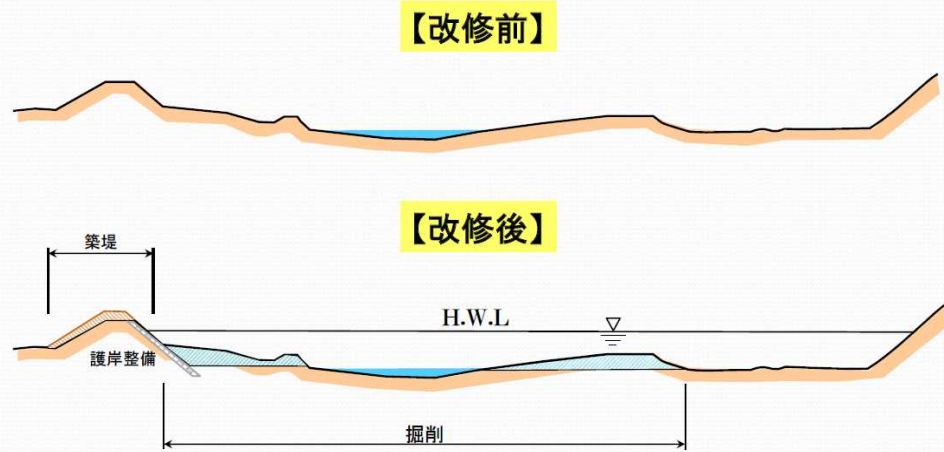
位置図



④-1 高時川の河川改良（1）

河川改修に向けた調査・設計業務および護岸工事

断面図



下丹生(平篠橋付近)



上丹生(野神橋付近)



位置図



河川整備計画に基づく河川改修に向けた詳細設計等

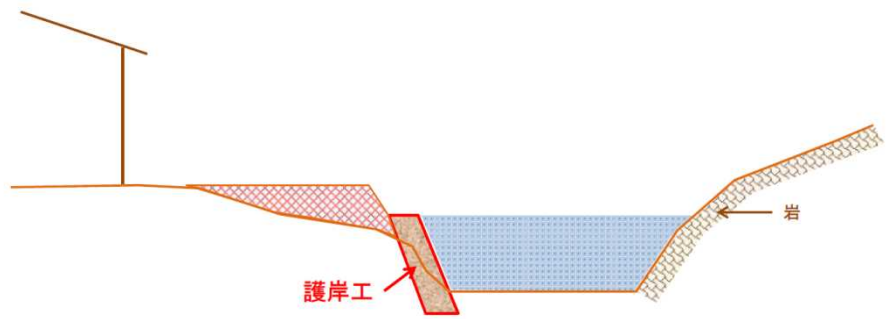
- 詳細設計 : 菅並(実施中)、下丹生(実施予定)
- 用地測量 : 菅並(実施中)
- 地質調査 : 下丹生、上丹生(実施予定)
- 護岸工事 : 木之本町古橋(着手予定)

水資源機構
丹生事務所

④-1 高時川の河川改良（2）

護岸整備に向けた測量・設計業務

断面図



位置図



④-2 高時川の維持管理（1）

【実施中】

（工期：R01.10月～R02.3月）

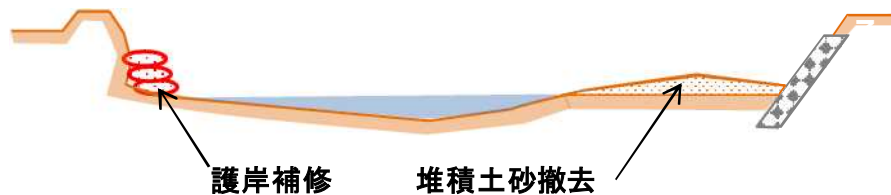
現地視察箇所

河川の維持管理(下丹生) ・堆積土砂の撤去 $V=900\text{m}^3$ ・護岸の補修 $L=110\text{m}$

位置図



断面図



浚渫

平篠橋付近



護岸補修

平篠橋付近



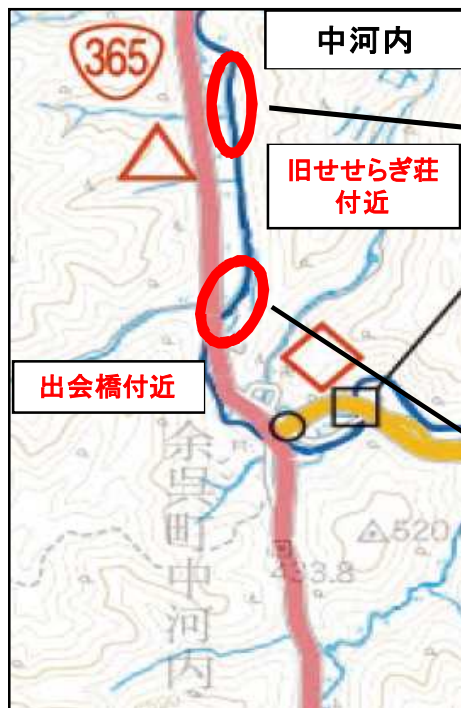
④-2 高時川の維持管理（1）

【実施中】

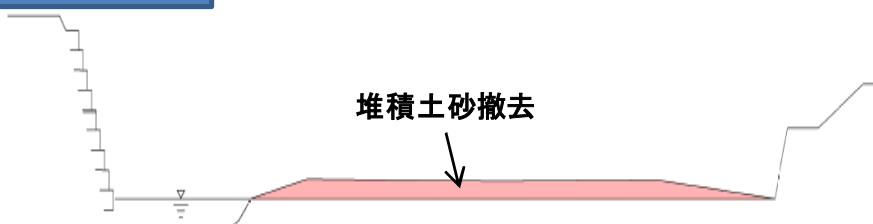
（工期：R01.10月～R02.3月）

河川の維持管理（中河内） ・堆積土砂の撤去 $V=1300\text{m}^3$

位置図



断面図



浚渫



浚渫



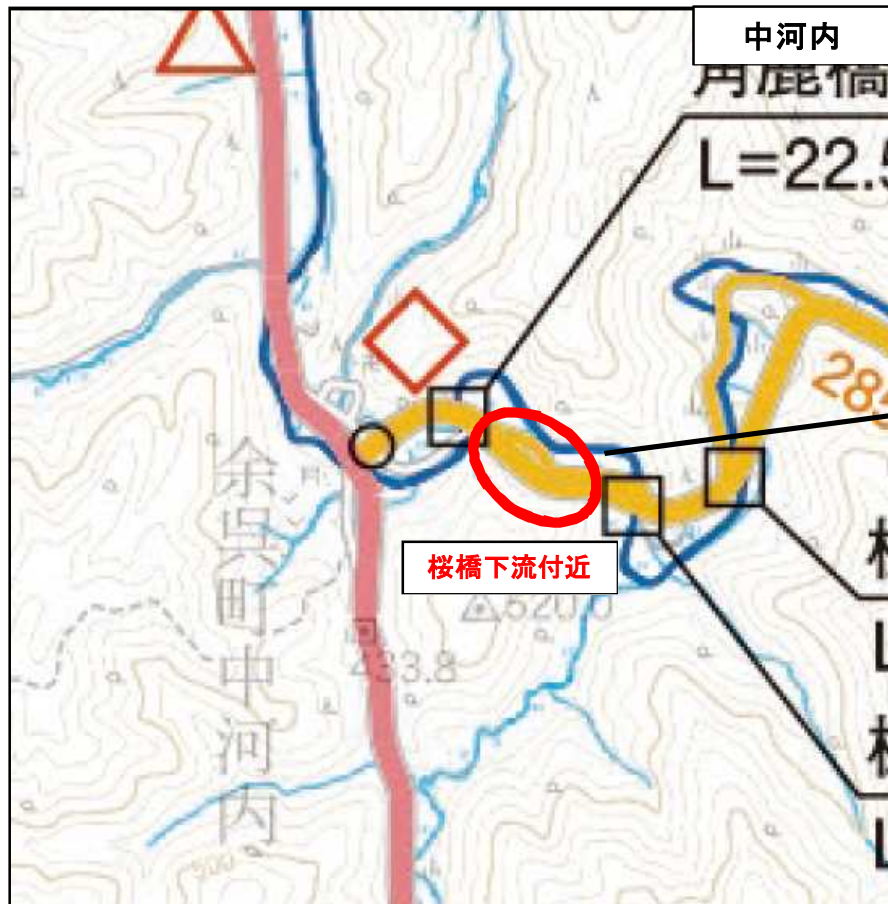
④－2 高時川の維持管理（2）

【完了】

（工期：H31.3月～R01.8月）

平成29年台風5号の出水により、護岸欠損の被災があった護岸の災害復旧工事

位置図



災害復旧工事の実施

桜橋下流付近



【実施中】

現地視察箇所

④-3 妙理川の維持管理

妙理川 菅並取水口付近の維持管理
取水口改善のための、地形測量と詳細設計

位置図

令和2年度:改善工事を実施



川裏側水路



妙理川取水口付近

⑤-1 瀬切れ対策

高時川下流において局所的な水域(魚類の一時避難場所)の確保および連続的なみお筋(縦断的連続性)の確保施設設置(試行)に向けた工事

位置図



平面図

※瀬切れの状況



断面図

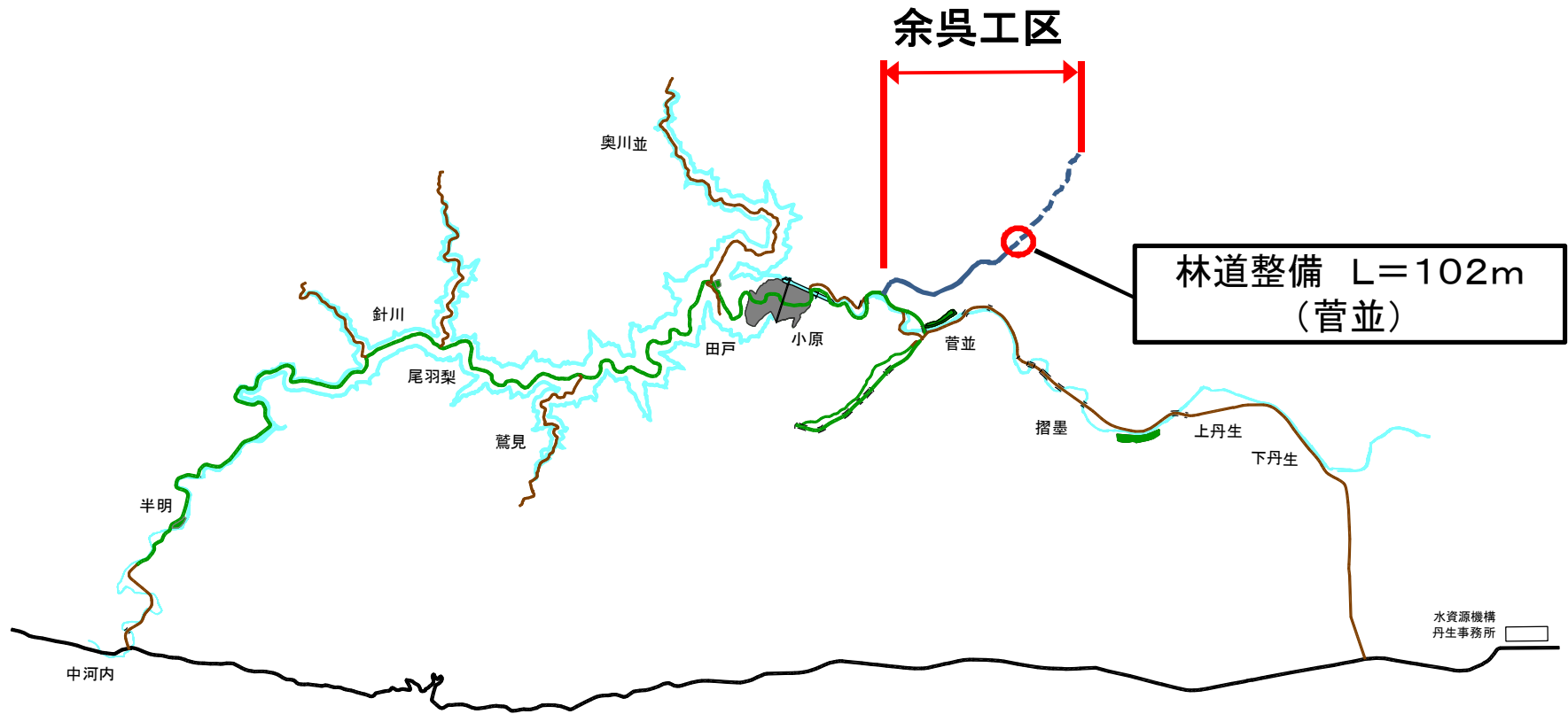


局所的な水域の確保

⑭-4 林道横山岳線の整備

余呉工区の林道整備

位置図



⑭-4 林道横山岳線の整備

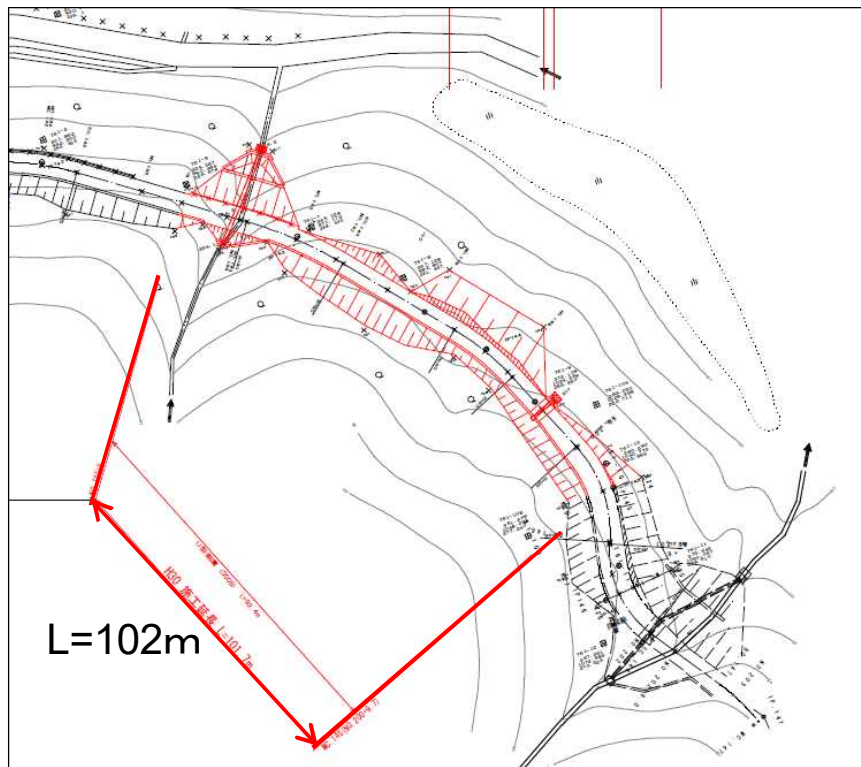
【実施中】

(工期：H30.10月～R01.11月)

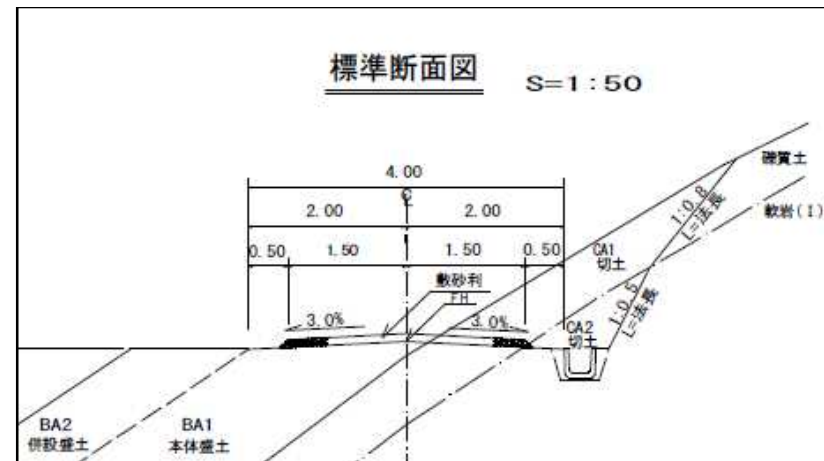
工事内容

施工延長 102m 幅員 4.0m

平面図



標準横断面図



開設状況



①-1 工事用道路として利用した

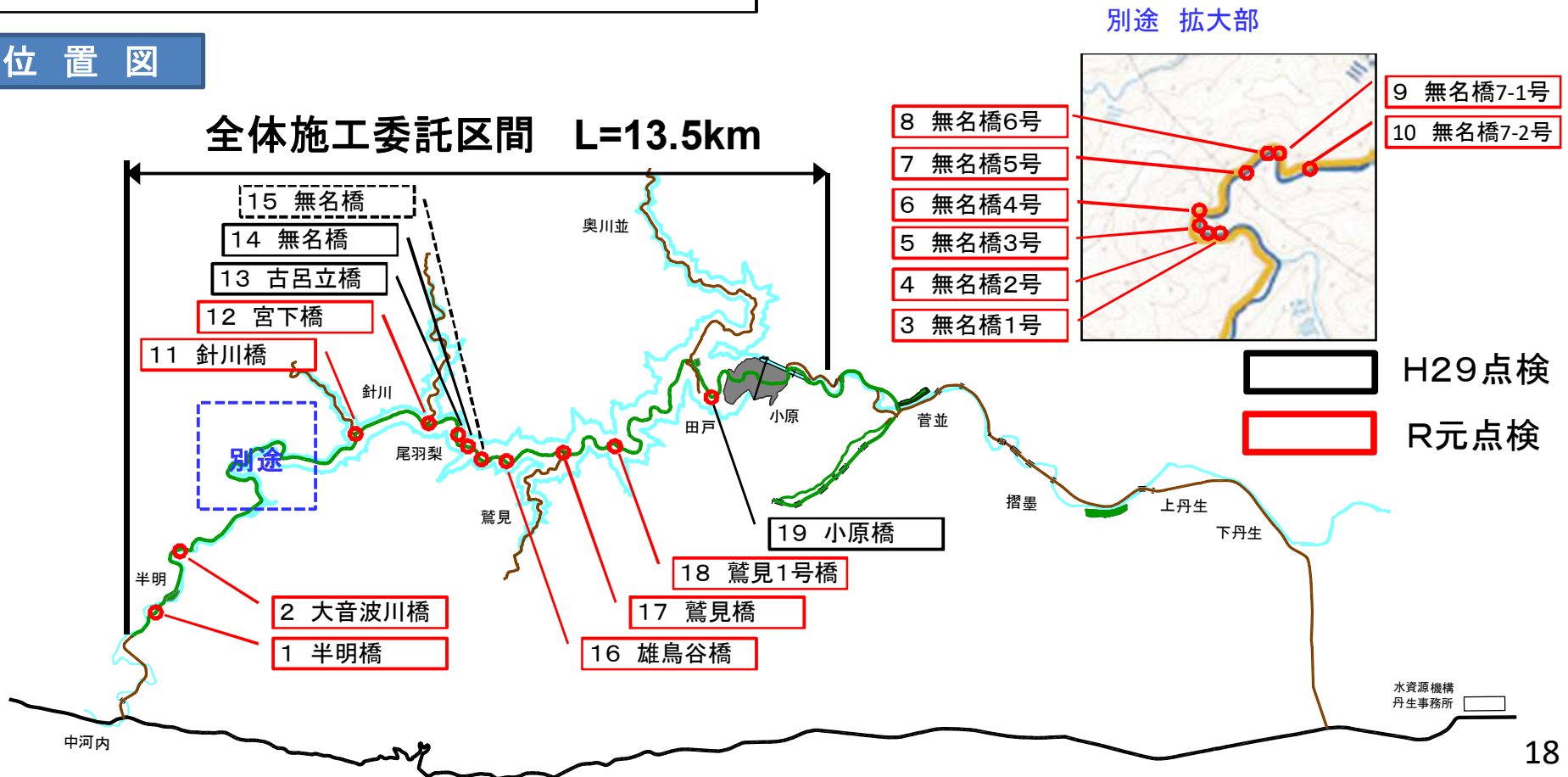
【実施中】

県道中河内木之本線の整備 (橋梁)

施工委託区間内の橋梁整備

- 令和元年度
橋梁点検の実施(～令和2年2月)
- 令和2年度
橋梁点検結果を踏まえ、整備方針を検討

位置図



①-1 工事用道路として利用した

【実施中】

県道中河内木之本線の整備 (橋梁)

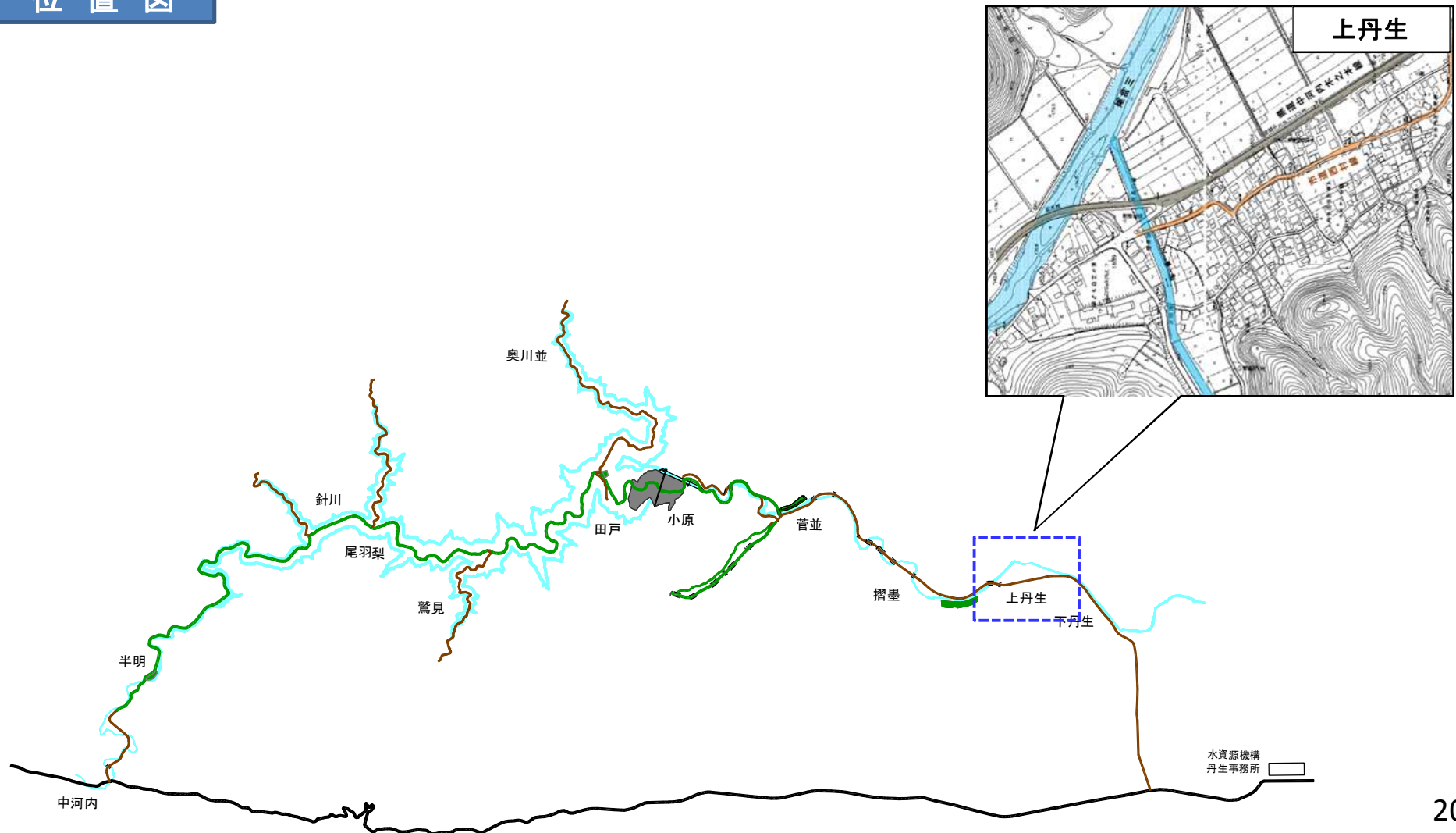
番号	橋名	有効幅員 (m)	橋長 (m)	H26 点検	H29 点検	R1 点検
1	半明橋	6.30	13.50	○		○
2	大音波川橋	4.00	13.10	○		○
3	無名橋1号	3.50	3.45	○		○
4	無名橋2号	3.30	3.00	○		○
5	無名橋3号	3.50	3.10	○		○
6	無名橋4号	4.00	4.00	○		○
7	無名橋5号	3.80	3.00	○		○
8	無名橋6号	3.45	4.40	○		○
9	無名橋7-1号	3.65	3.00	○		○
10	無名橋7-2号	3.00	3.40	○		○
11	針川橋	4.00	10.80	○		○
12	宮下橋	3.20	14.80	○		○
13	古呂立橋	3.50	22.00		○	
14	無名橋	5.80	5.40		○	
15	無名橋	3.70	1.60			
16	雄鳥谷橋	3.60	4.00	○		○
17	鷺見橋	3.70	10.00	○		○
18	鷺見1号橋	3.50	5.30	○		○
19	小原橋	2.70	37.00		○	
計				15	3	15

15番:橋長が2.0m未満の橋梁については、法令に基づく点検はしなくてよい

②-5 市道西村線他消雪施設整備 関連

地下水調査(上丹生) 県道中河内木之本線沿いで実施

位置図



参考資料

①-1 工事用道路として利用した

県道中河内木之本線の整備 (橋梁)

1 半明橋	2 大音波川橋	3 無名橋1号	4 無名橋2号
			
5 無名橋3号	6 無名橋4号	7 無名橋5号	8 無名橋6号
			

参考資料

①-1 工事用道路として利用した

県道中河内木之本線の整備 (橋梁)

9 無名橋7-1	10無名橋7-2	11 針川橋	12 宮下橋
			
13 古呂立橋	14 無名橋	15 無名橋	16 雄鳥谷橋
			

参考資料

①－1 工事用道路として利用した

県道中河内木之本線の整備 (橋梁)

17 鷺見橋	18 鷺見1号橋	19 小原橋	
 A photograph showing a paved road passing through a bridge with blue railings, surrounded by dense green trees and vegetation.	 A photograph showing a paved road passing through a bridge with wooden railings, surrounded by dense green trees and vegetation.	 A photograph showing a paved road passing through a bridge with white railings, surrounded by dense green trees and vegetation.	