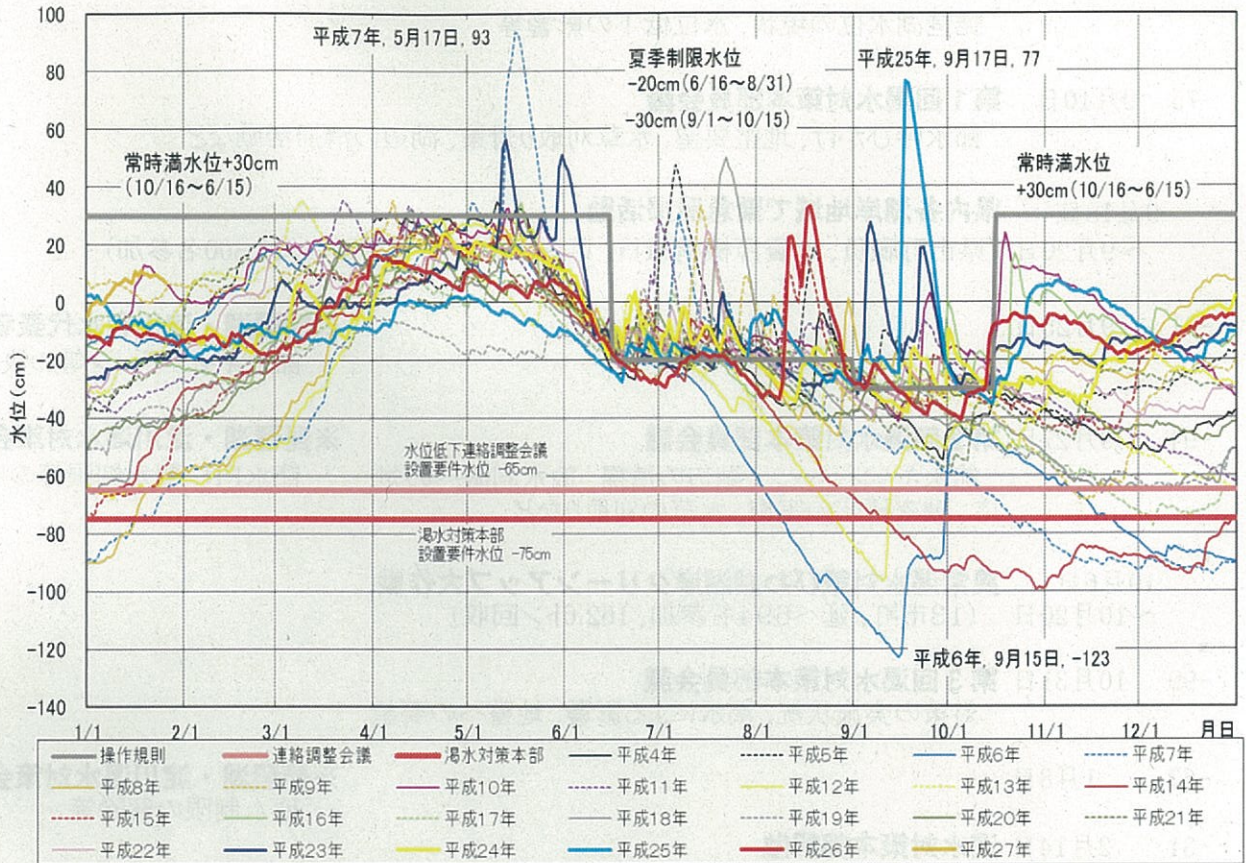


1. 琵琶湖の水位の変遷（平成4年～平成26年）



1. 滋賀県の渇水対策の取組

○瀬田川洗堰操作規則制定前（平成3年度以前）

警戒水位(-30cm)及び危険水位(-50cm)を目安とし、状況に応じて渇水対策本部を設置してきた。

○瀬田川洗堰操作規則制定後（平成4年度以降）

(1) 滋賀県水位低下連絡調整会議

琵琶湖の水位が-65cmに達し、なお水位が低下する恐れのある時は、「水位低下連絡調整会議」を開催し、水位低下による諸影響の状況調査を開始し、情報収集に努める。

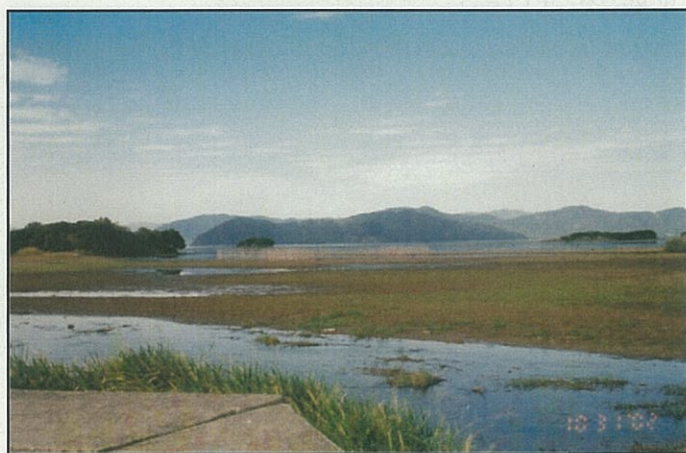
(2) 滋賀県渇水対策本部

琵琶湖の水位が-75cmに達し、なお水位が低下する恐れのある時は、「渇水対策本部」を設置し、上記(1)の調査を引き続き実施すると共に、更に綿密な情報収集に努め、

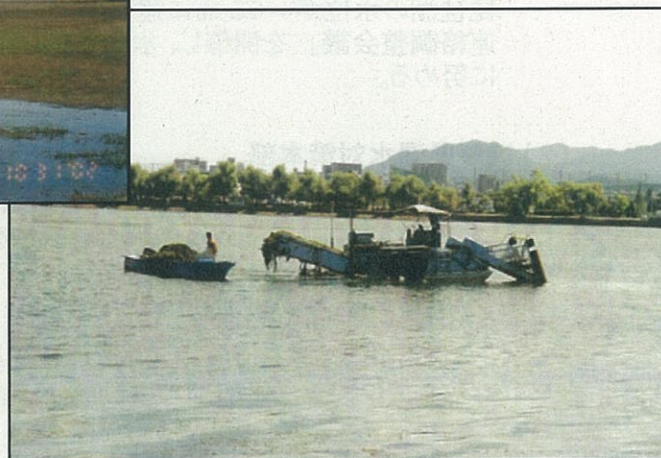
- ・国、水資源開発公団へ早急な対応を求めるべき事項
 - ・県、市町村等で何らかの対応が必要となる事項
- 等を取りまとめ、迅速かつ機動的な活動を展開する。

2. 平成14年(2002年)の渇水対応について

水位(cm)	滋賀県	
-24	7月2日	高島で水草刈取り実施(11月2日までに県内各所で約4,100トン刈取り)
-63	8月26日	水位低下連絡調整会議 琵琶湖水位の現状、水位低下の影響等
-75	9月10日	第1回渇水対策本部員会議 節水呼びかけ、地整要望、水草刈取り対策、湖辺の清掃活動など
	9月18日	県内各湖岸地域で緊急清掃活動 ～9月20日(县市町職員、水資源機構職員、県民ボランティア等延べ約1,300名参加)
-91	9月25日	※琵琶湖・淀川利水代表者会議 節水キャンペーン等の決定
-94	9月27日	第2回渇水対策本部員会議 節水キャンペーン、湖辺の清掃、取水制限への対応、調査研究の実施、水草の刈取りなど
	10月6日	異常渇水対策びわ湖湖岸クリーンアップ大作戦 ～10月20日(13市町、延べ694名参加、162.6トン回収)
-99	10月31日	第3回渇水対策本部員会議 対策の実施状況、渇水による影響、地整への要望
-67	1月8日	※琵琶湖・淀川渇水対策会議 取水制限の解除等
-31	2月14日	渇水対策本部解散



長浜市湖北町延勝寺の湖岸



水草の刈取り(南湖)