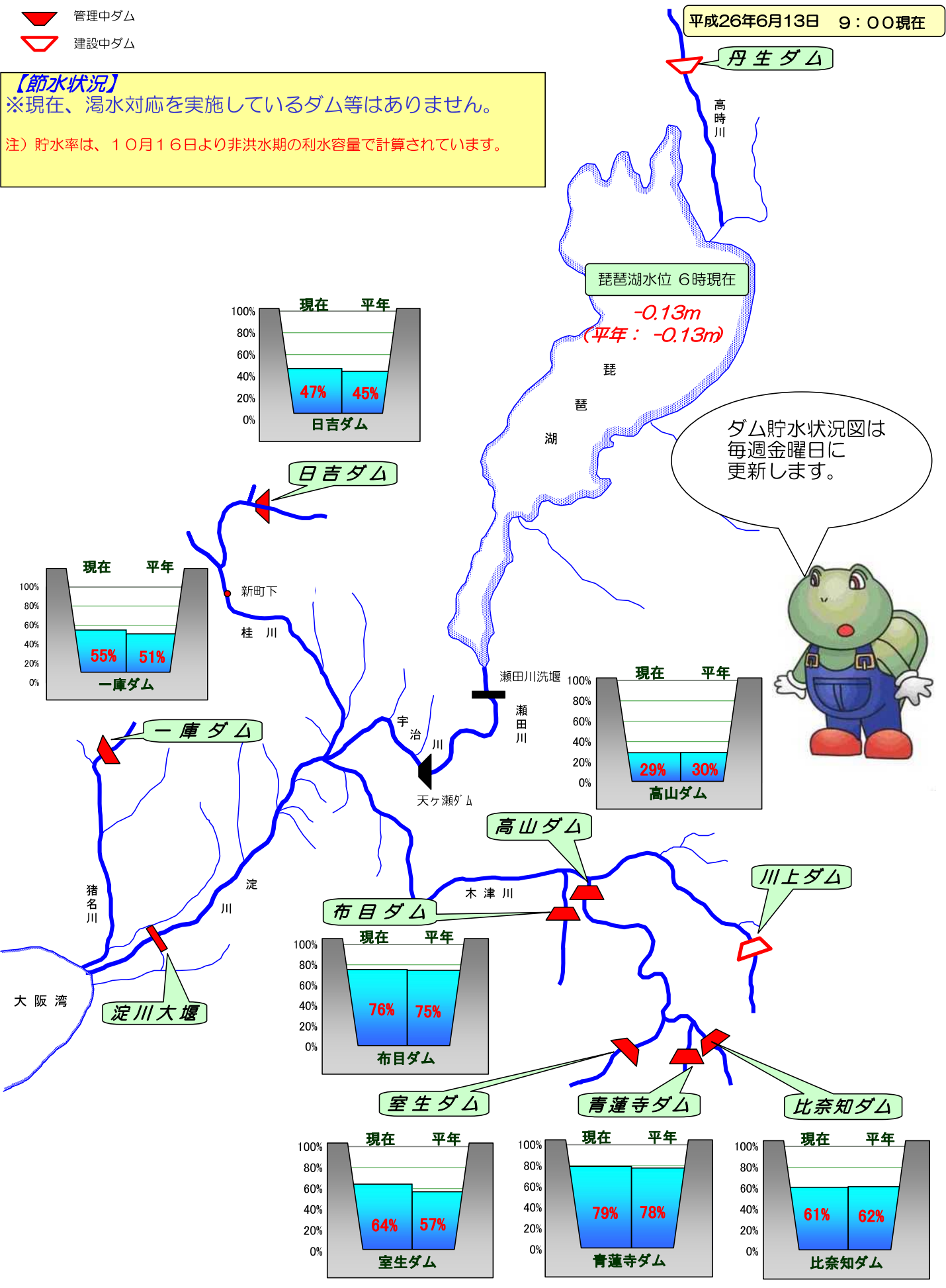


淀川水系 琵琶湖水位及び水資源機構のダム貯水状況

平成26年6月13日 9:00現在

-  管理中ダム
-  建設中ダム

【節水状況】
 ※現在、漏水対応を実施しているダム等はありません。
 注) 貯水率は、10月16日より非洪水期の利水容量で計算されています。



水源の雨量・貯水量一覧表

2014年6月13日 9:00現在

ダム名	水位	貯水量					流量		雨量	
	貯水位 (標高m)	貯水量 (万m ³)	貯水率 (%)	貯水率 前日との 差 (%)	平 年 貯水量 (万m ³)	平 年 貯水率 (%)	全流入量 (m ³ /s)	全放流量 (m ³ /s)	流域平均 累計雨量 (mm)※1	流域平均 前日雨量 (mm)※2
高山ダム	117.39	1,436	29.2	-0.6	1,450	29.5	7.24	10.98	0.2	5.2
青蓮寺ダム	272.69	1,516	79.4	-0.2	1,483	77.7	1.18	1.61	0.0	5.4
室生ダム	290.07	852	64.1	-0.6	756	56.9	1.48	2.45	0.9	5.2
布目ダム	280.02	960	75.6	-0.3	948	74.7	0.82	1.38	0.0	7.2
比奈知ダム	291.92	935	61.1	-0.5	942	61.6	1.14	1.77	0.0	4.2
一庫ダム	137.11	1,477	55.1	-0.7	1,370	51.1	1.52	3.49	0.0	7.6
日吉ダム	179.14	1,691	47.0	-0.7	1,606	44.6	6.73	8.79	0.1	13.7

湖沼名	水位 ※3		
	(B.S.L)	平 年 水位(m)	平年値 との差(m)
琵琶湖	-0.13	-0.13	0.00

※1 雨が降り始めてから、連続している雨量です。6時間降雨がないと初期値(0)となります。

※2 前日の1時から当日0時までの合計雨量です。

※3 琵琶湖水位は、当日6時の値です。

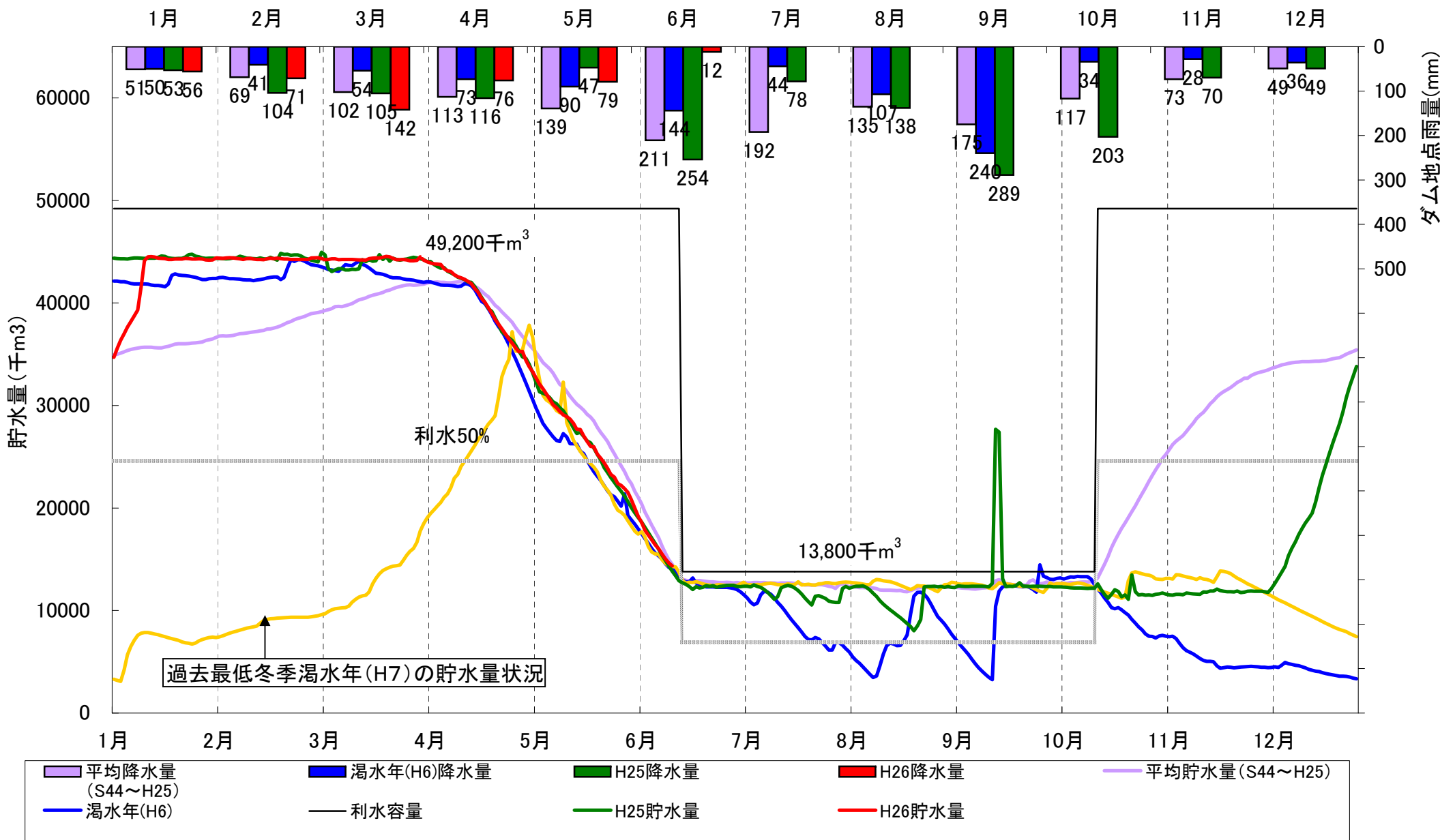
※注 貯水率は、10月16日より非洪水期の利水容量で計算されています。

※注 高山ダム、日吉ダム、一庫ダム、青蓮寺ダム、比奈知ダムにおいて、洪水期(6/16~10/15)に向けての水位低下操作を行っております。水位低下操作は、6/15までに洪水期間中の上限水位(洪水貯留準備水位)に達するよう、下流に支障が生じない範囲で流入量に上乗せして貯水位を下げる操作をいいます。今後、順次各ダムにおいて水位低下操作を実施していきます。

[琵琶湖の『水位、放流量、雨量』につきましては、こちらをクリックしてください。](#)

高山ダム貯水量曲線

平成26年6月13日 9:00現在

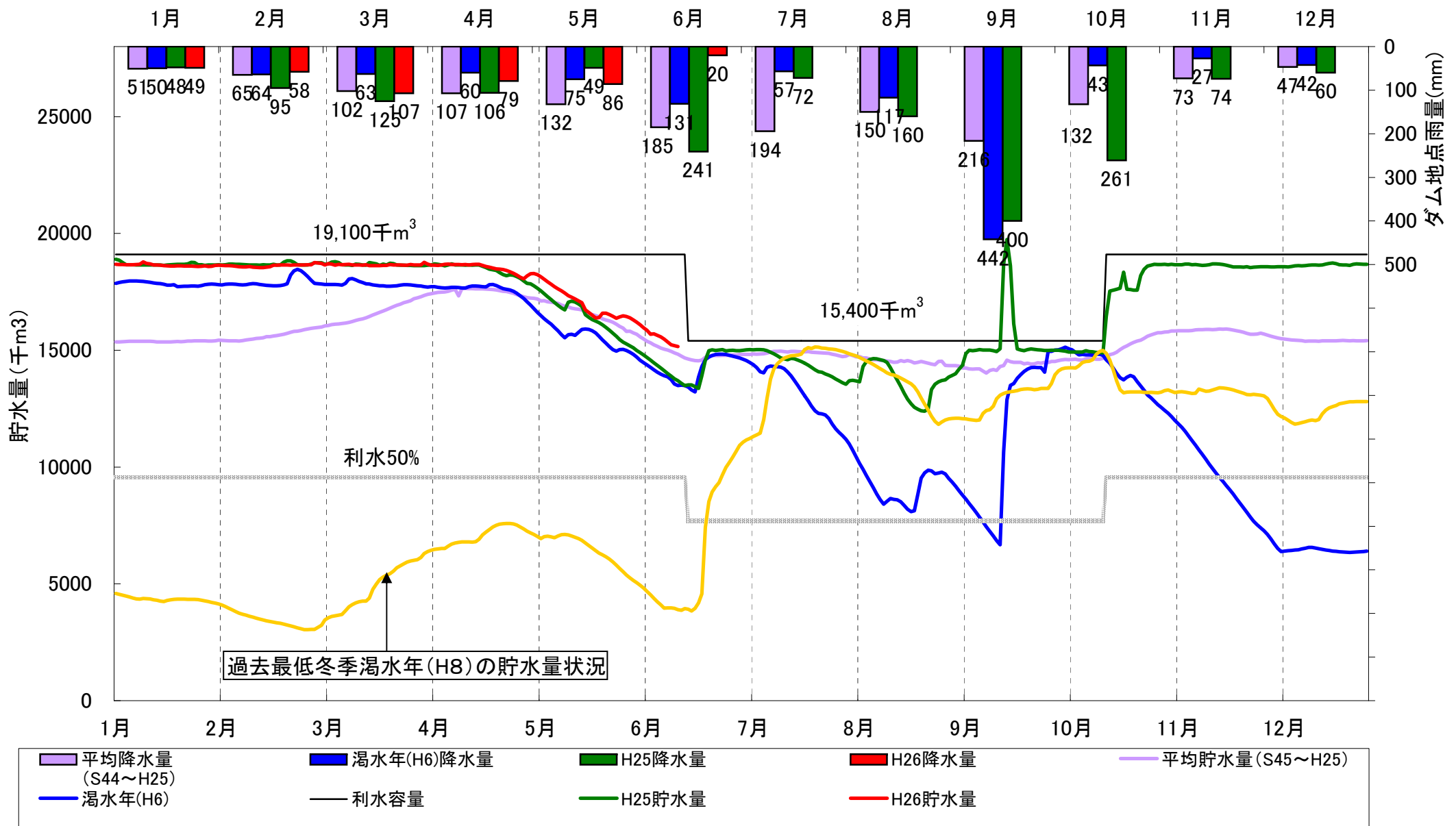


過去最低冬季渇水年(H7)の貯水量状況

- 平均降水量 (S44~H25)
- 渇水年(H6)降水量
- H25降水量
- H26降水量
- 平均貯水量 (S44~H25)
- 渇水年(H6)
- 利用容量
- H25貯水量
- H26貯水量

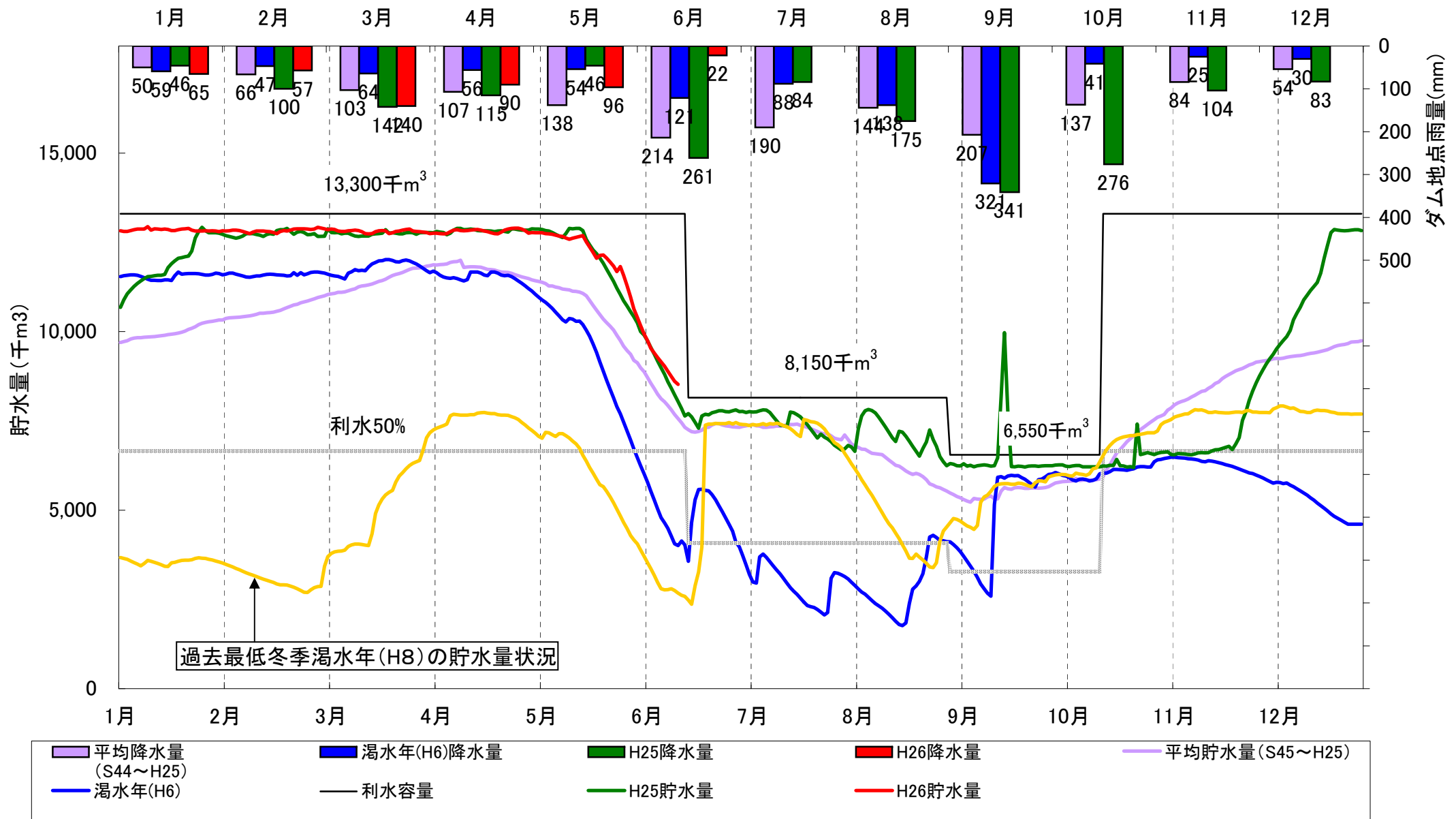
青蓮寺ダム貯水量曲線

平成26年6月13日 9:00現在



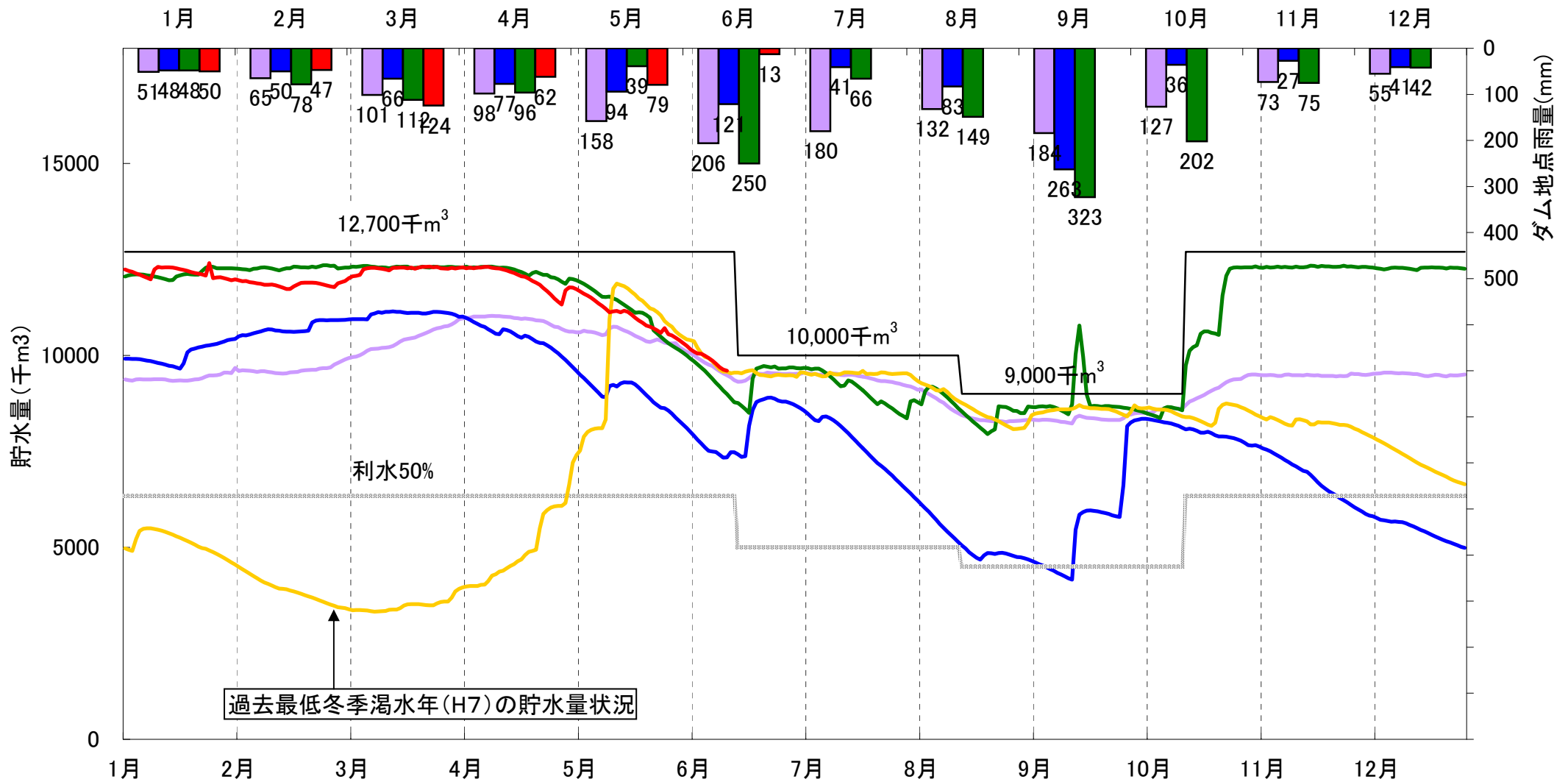
室 生 ダ ム 貯 水 量 曲 線

平成26年6月13日 9:00現在



布目ダム貯水量曲線

平成26年6月13日 9:00現在

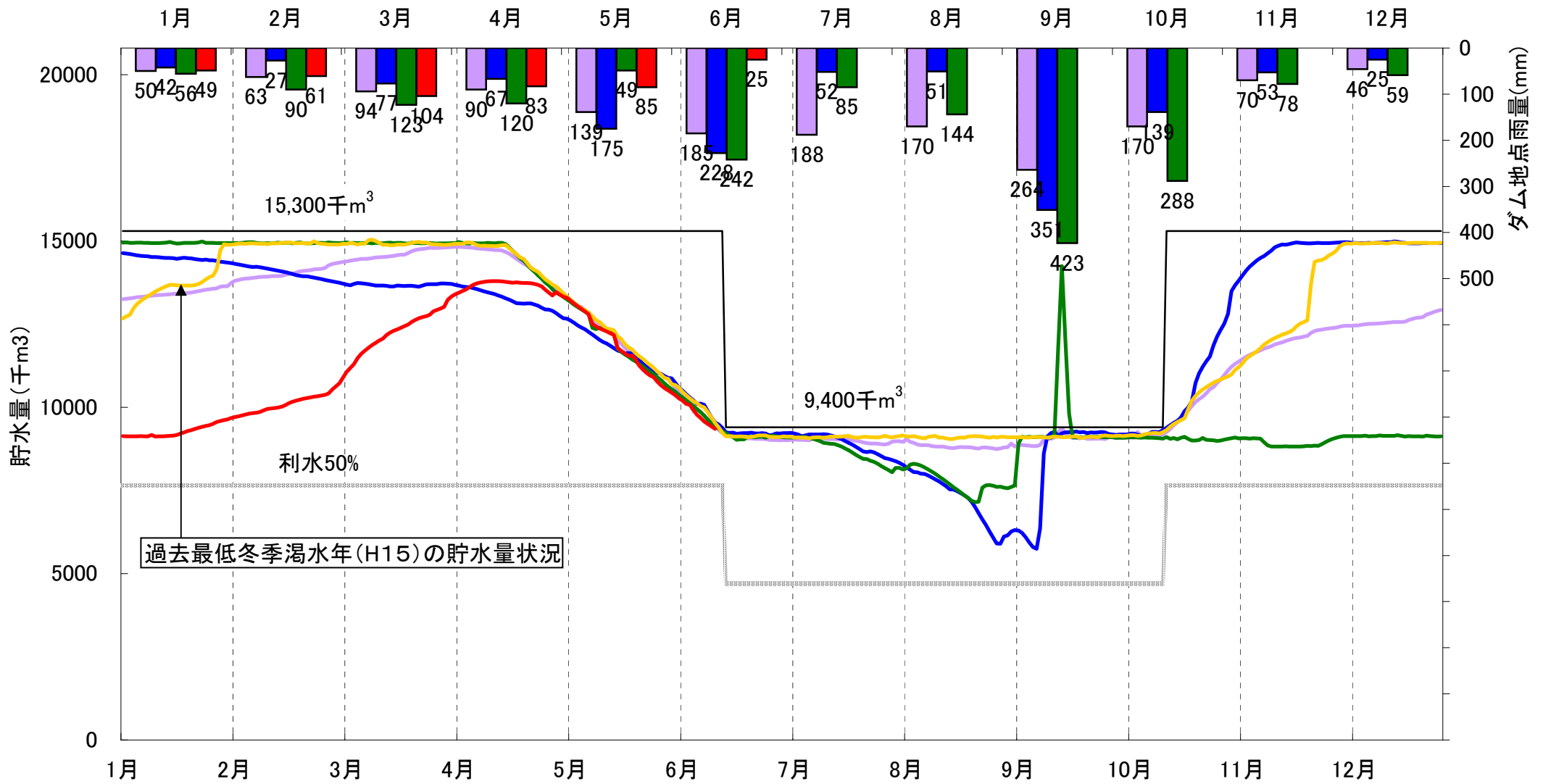


■ 平均降水量 (S44~H25)
 ■ 渇水年(H6)降水量
 ■ H25降水量
 ■ H26降水量
 — 平均貯水量(S45~H25)
 — 渇水年(H6)
 — H25貯水量
 — 利水容量
 — H26貯水量

比 奈 知 ダ ム 貯 水 量 曲 線

平成26年6月13日

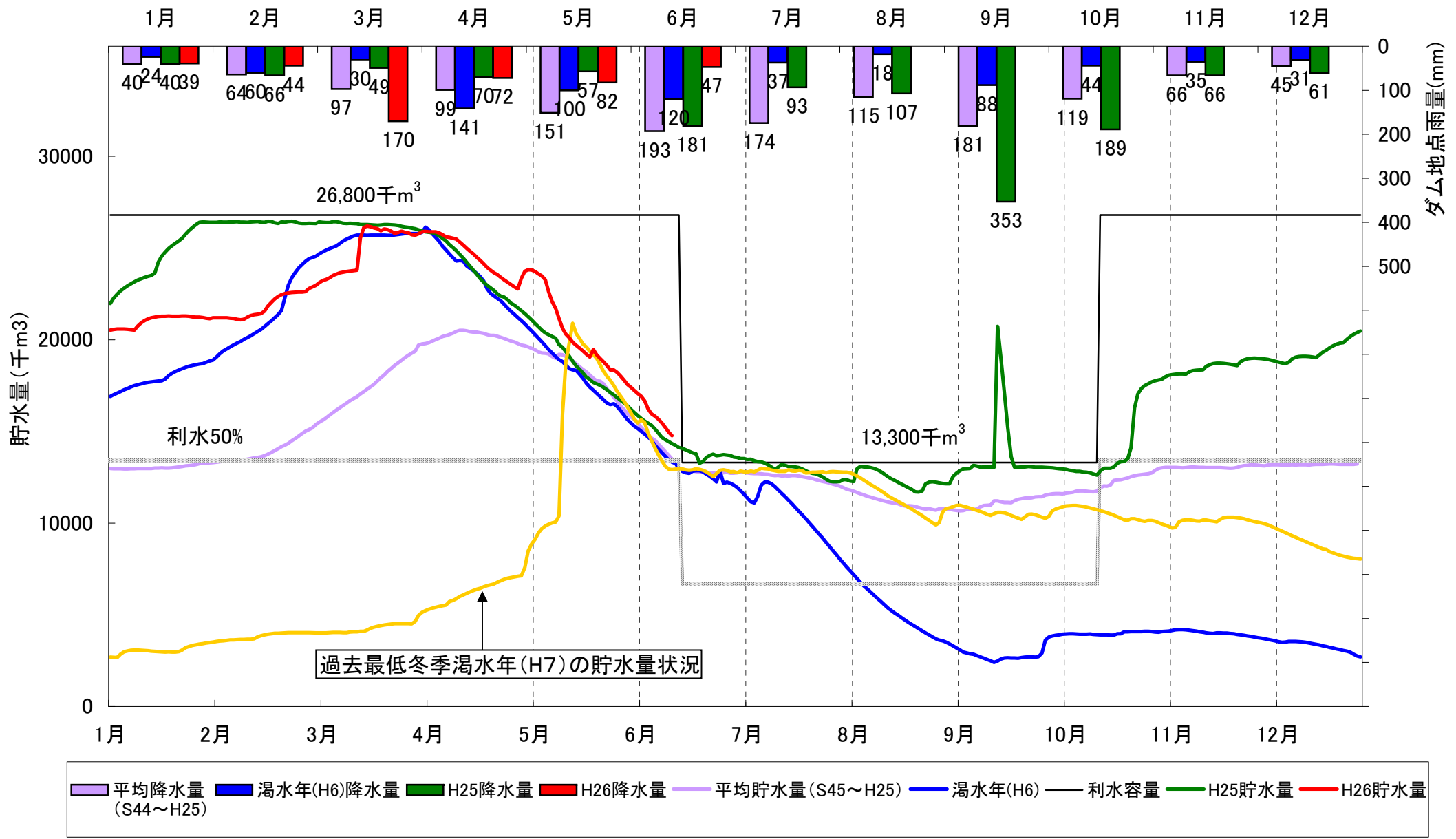
9:00現在



■ 平均降水量
 ■ 渇水年(H6)降水量
 ■ H25降水量
 ■ H26降水量
 — 平均貯水量 (S45~H25)
 — 渇水年(H12)
 — H25貯水量
 — 利水容量
 — H26貯水量 (S44~H25)

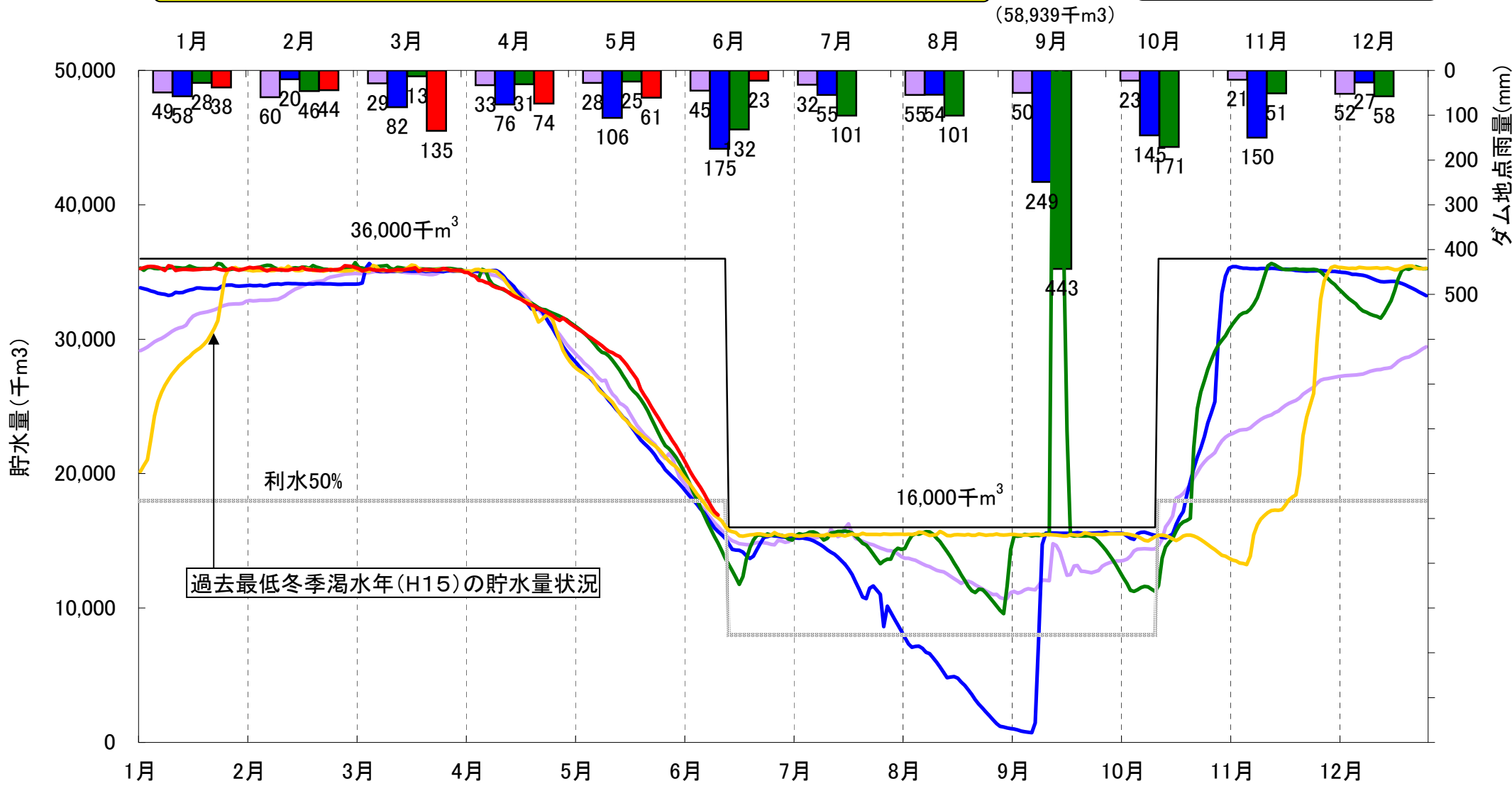
一 庫 ダ ム 貯 水 量 曲 線

平成26年6月13日 9:00現在



日吉ダム貯水量曲線

平成26年6月13日 9:00現在



■ 平均降水量 (S44~H25)
 ■ 渇水年(H6)降水量
 ■ H25降水量
 ■ H26降水量
 — 平均貯水量 (S45~H25)
 — 渇水年(H12)貯水量
 — H25貯水量
 — 利水容量
 — H26貯水量

琵琶湖水位曲線

平成26年6月13日 6:00現在

