

近畿地方整備局

直轄事業の事業計画(三重県)

平成21年度 当初予算分

治水関係

道路関係

平成21年度当初 三重県における事業費 総括表

(単位：千円)

| 事業区分 | 事業費 | 地方負担額 |
|------|-----------|-----------|
| 河川関係 | 3,508,042 | 1,180,805 |
| 道路関係 | 715,000 | 238,917 |
| 公園関係 | — | — |
| 港湾関係 | — | — |
| 空港関係 | — | — |
| 合計 | 4,223,042 | 1,419,722 |

※端数処理の関係上、合計と一致しないことがある。

平成21年度当初 三重県における事業計画(河川関係)

(単位:千円)

| 対象科目 | 全体事業規模 | H21年度当初 | | | | | | | | | | 地方負担額 | 事業内容 | 備考 |
|----------------|-------------------------------|----------------------|----------------------|----------------------|----------------|---------------------|-------|--------------------|--------------------|----------------------|---------------------|-----------------------------------|--|----|
| | | 事業費 | | | | | | | | | | | | |
| | | 工事費 | 測量設計費 | 用地費及補償費 | 船舶及機械器具費 | 附帯工事費 | 事業委託費 | 事業車両費 | 小計 | 業務取扱費等 | | | | |
| 河川事業 | | 2,546,737 | 1,554,636 | 469,100 | 0 | 109,176 | 0 | 20,400 | 29,084 | 2,182,396 | 364,341 | 872,935 | | |
| 河川改修費 | | 1,940,100 | 1,204,000 | 381,700 | 0 | 91,400 | 0 | 0 | 11,700 | 1,688,800 | 251,300 | 601,800 | | |
| 一般河川改修 | | 1,940,100 | 1,204,000 | 381,700 | 0 | 91,400 | 0 | 0 | 11,700 | 1,688,800 | 251,300 | 601,800 | | |
| 熊野川 | 直轄管理区間 L=12.7Km | 198,000 (399,000) | 50,000 (170,000) | 72,200 (111,700) | 0 | 12,900 (20,000) | 0 | 0 | 500 (800) | 135,600 (302,500) | 62,400 (96,500) | 66,000 (112,900) | 矢洲地区高潮堤整備 50m、河道計画検討 | |
| 木津川上流(上野遊水地) | | 1,347,000 | 1,094,000 | 130,600 | 0 | 0 | 0 | 0 | 1,224,600 | 122,400 | 404,100 | 新居地区排水門、小田地区排水門、木興地区排水門、長田越流堤予備設計 | | |
| 木津川上流 | 直轄管理区間 L=64.2Km | 395,100 (484,000) | 60,000 (60,000) | 178,900 (200,900) | 0 | 78,500 (112,100) | 0 | 0 | 11,200 (18,000) | 328,600 (389,000) | 66,500 (95,000) | 131,700 (160,882) | 名張川大屋戸地区河道掘削 10千m ³ 、名張川詳細設計 | |
| 河川維持修繕費 | | 579,990 | 335,636 | 86,400 | 0 | 17,776 | 0 | 20,400 | 17,384 | 477,596 | 102,394 | 260,996 | | |
| 熊野川 | 直轄管理区間 L=12.7km | 198,255 (403,023) | 99,179 (240,282) | 35,800 (55,000) | 0 | 8,467 (12,917) | 0 | 7,300 (20,000) | 8,181 (14,251) | 158,927 (342,450) | 39,328 (60,572) | 89,215 (181,360) | 水閘門操作、堤防除草、障害物除去、護岸修繕、維持用機械の維持管理、災害対策機械の維持管理 など | |
| 木津川上流 | 直轄管理区間 L=64.2km | 381,735 (515,625) | 236,457 (267,639) | 50,600 (78,200) | 0 | 9,309 (19,020) | 0 | 13,100 (13,400) | 9,203 (25,149) | 318,669 (403,408) | 63,066 (112,217) | 171,781 (232,031) | 水閘門操作、堤防除草、障害物除去、護岸修繕、維持用機械の維持管理、災害対策機械の維持管理、照明車1台配備など | |
| 河川工作物関連応急対策事業費 | | 19,100 | 15,000 | 1,000 | 0 | 0 | 0 | 0 | 0 | 16,000 | 3,100 | 6,366 | | |
| 木津川上流 | 樋門・樋管等 57箇所 | 19,100 | 15,000 | 1,000 | 0 | 0 | 0 | 0 | 0 | 16,000 | 3,100 | 6,366 | 島ヶ原地区排水樋門の空調化対策 | |
| 河川行政管理経費 | | 7,547 | 0 | 0 | 0 | 0 | 0 | 0 | 0 | 0 | 7,547 | 3,774 | | |
| 木津川外 | | 7,547 | 0 | 0 | 0 | 0 | 0 | 0 | 0 | 0 | 7,547 | 3,774 | 占用許可等の許認可、河川台橋の調整等 | |
| 砂防事業 | | 39,011 | 14,165 | 8,011 | 758 | 2,840 | 0 | 0 | 856 | 26,630 | 12,381 | 13,003 | | |
| 砂防事業費 | | 39,011 | 14,165 | 8,011 | 758 | 2,840 | 0 | 0 | 856 | 26,630 | 12,381 | 13,003 | | |
| 木津川 | 直轄区域面積 A=705.6km ² | 39,011 (309,000) | 14,165 (112,200) | 8,011 (63,455) | 758 (6,000) | 2,840 (22,500) | 0 | 0 | 856 (6,780) | 26,630 (210,935) | 12,381 (98,065) | 13,003 (102,912) | 山腹工1式、砂防えん堤工2基 | |

(注) 「事業費」の欄については、負担基本額として当該県の負担対象となる事業費(ダム事業は公共費ベース)を記載。
 複数県間で事業費のアロケーションがなされる事業については、同欄括弧内に当該年度事業費の他県分を含む全体額を記載。
 事業費のうち負担額については、千円未満の端数処理の関係で合計が負担額通知と合わない場合がある。

| 対象科目 | 全体事業規模 | H21年度当初 | | | | | | | | | | | 事業内容 | 備考 | | | |
|------------------|---------------------------------------|------------------------|----------|---------|---------|-------|---------|-----------|-------|--------|--------|---------|---------|-----------------------------|--|--|--|
| | | 事業費 | | | | | | | | | | | | | | | |
| | | 工事費関係 | | | | | | | | | | 地方負担額 | | | | | |
| 工事費 | 測量及試験費 | 用地費及補償費 | 船舶及機器器具費 | 附帯工事費 | 事業委託費 | 事業車両費 | 環境管理委託費 | ダム統合管理負担金 | 小計 | 業務取扱費等 | 地方負担額 | 事業内容 | 備考 | | | | |
| 河川整備事業費 | | | | | | | | | | | | | | | | | |
| 水資源開発事業交付金(建設) | | 801,101 (3,795,000) | 295,564 | 148,414 | 171,183 | 6,957 | | | 3,162 | | | 625,280 | 175,821 | 240,330 | | | |
| 淀川川上ダム | 川上ダム(H=80m、L=349m) 県道 松阪・青山線付替道路 他 | 801,101 (3,795,000) | 295,564 | 148,414 | 171,183 | 6,957 | | | 3,162 | | | 625,280 | 175,821 | 240,330 | 転流工工事(一式)、付替県道工事 約136m・1橋、測量、地質調査、水理調査、環境調査等 | ※川上ダムは、事業費下段括弧書きの額の執行にあたっては、今後、関係地方公共団体との調整を行うものとする。 | |
| 水資源開発事業交付金(管理ダム) | | 121,193 (987,672) | 53,401 | 12,542 | | | | | 1,981 | 10,660 | 78,584 | 42,609 | 54,537 | | | | |
| 淀川青蓮寺ダム | 青蓮寺ダムの管理 | 27,828 (354,950) | 13,765 | 2,386 | | | | | 414 | 2,206 | 18,771 | 9,057 | 12,523 | キャットウォーク更新、ダム管理用制御処理設備端末更新等 | | | |
| 淀川室生ダム | 室生ダムの管理 | 24,714 (323,483) | 10,017 | 3,627 | | | | | 372 | 2,249 | 16,265 | 8,449 | 11,121 | ダム管理用制御設備整備、室生ダム浚渫工事等 | | | |
| 淀川比奈知ダム | 比奈知ダムの管理 | 68,651 (309,239) | 29,619 | 6,529 | | | | | 1,195 | 6,205 | 43,548 | 25,103 | 30,893 | CCTV設備更新、避雷設備整備等 | | | |

(注) 「事業費」の欄については、負担基本額として当該県の負担対象となる事業費(ダム事業は公共費ベース)を記載。
 複数県間で事業費のアロケーションがなされる事業については、同欄括弧内に当該年度事業費の他県分を含む全体額を記載。
 事業費のうち負担額については、千円未満の端数処理の関係で合計が負担額通知と合わない場合がある。

平成21年度当初 三重県における事業計画(道路関係)

道路維持修繕費(維持)

単位：千円

| 路線名 | 箇所名 | 事業規模 | 事業費 | 平成21年度当初 | | | | | | | | 業務取扱費 | 地方負担額 | 平成21年度事業内容 | 備考 |
|-------|---------|---------|-------|-----------|-------|-----------|-------------|--------------|-------|-----------|-------|-------|-------|--|----|
| | | | | 工事費 関係 | 工事費 | 測量 設計費 | 用地費及 補償費 | 船舶及機 械器具費 | 附帯工事費 | 事業 車両費 | 業務取扱費 | | | | |
| | | | | | | | | | | | | | | | |
| 国道1号 | 亀山市 | L=0.1km | 1,000 | 800 | 800 | 0 | 0 | 0 | 0 | 0 | 0 | 200 | 450 | ・道路巡回(1回/日)、除草(1回/年)、路面清掃(2回/年) ・路面補修・構造物補修・交通安全施設修 | |
| 国道42号 | 南牟婁郡紀宝町 | L=0.9km | 4,000 | 3,200 | 3,200 | 0 | 0 | 0 | 0 | 0 | 0 | 800 | 1,800 | ・道路巡回(1回/日)、除草(1回/年)、路面清掃(4回/年) ・路面補修・構造物補修・交通安全施設修 | |
| 計 | | | 5,000 | 4,000 | 4,000 | 0 | 0 | 0 | 0 | 0 | 0 | 1,000 | 2,250 | | |

(注) 事業費のうち負担額については、千円未満の端数処理の関係で合計が負担額通知と合わない場合があります。

平成21年度当初 三重県における事業計画(道路関係)

地域連携推進事業費(改築)

(単位:千円)

| 路線名 | 箇所名 | 事業規模 | 事業費 | 平成21年度当初 | | | | | | | | 地方負担額 | 平成21年度事業内容 | 備考 |
|--------|-------|---------|---------|-----------|---------|-----------|-------------|--------------|-------|-----------|--------|---------|--------------|----|
| | | | | 工事費 関係 | 工事費 | 測量 設計費 | 用地費及 補償費 | 船舶及機 械器具費 | 附帯工事費 | 事業 車両費 | 業務取扱費 | | | |
| | | | | | | | | | | | | | | |
| 国道421号 | 石樽峠道路 | L=4.5km | 710,000 | 678,000 | 658,000 | 19,953 | 0 | 0 | 0 | 47 | 32,000 | 236,667 | 石樽トンネル舗装、設備工 | |
| | | | | | | | | | | | | | | |
| | | | | | | | | | | | | | | |
| | | | | | | | | | | | | | | |
| | | | | | | | | | | | | | | |
| | | | | | | | | | | | | | | |
| | | | | | | | | | | | | | | |
| | | | | | | | | | | | | | | |
| | | | | | | | | | | | | | | |
| | | | | | | | | | | | | | | |
| 計 | | | 710,000 | 678,000 | 658,000 | 19,953 | 0 | 0 | 0 | 47 | 32,000 | 236,667 | | |

(注) 事業費のうち負担額については、千円未満の端数処理の関係で合計が負担額通知と合わない場合があります。

平成21年度当初 三重県における業務取扱費等の具体的内容(河川関係)

車両費

(単位:千円)

| 支弁内容 | 負担基本額 | 地方負担額 |
|---|-------------------------------------|-------|
| 紀南河川国道事務所の連絡用車両の車両管理業務 木津川上流河川事務所の連絡用車両の車両管理業務 近畿技術事務所の連絡用車両の車両管理業務 | 対象車両 0.8台 対象車両 2.2台 対象車両 0.1台 | |
| 紀南河川国道事務所、木津川上流河川事務所、近畿技術事務所の連絡車両の補修等(点検、自賠責を含みます) | 16,942 | 5,891 |

広報費

(単位:千円)

| 支弁内容 | 負担基本額 | 地方負担額 |
|--|--------|-------|
| 事業説明会・公聴会の告知や防災等に関する情報発信(熊野川、木津川) 水防演習等防災に関する訓練の実施、水防活動等の充実(木津川) 事業概要作成や事業説明会等のための資料作成(熊野川、木津川) 事業説明会等の会場経費(熊野川) その他 | 24,700 | 9,504 |

営繕宿舍費

(単位:千円)

| 事業内容 | 負担基本額 | 地方負担額 |
|------------------------|-------|-------|
| 庁舎・宿舍の補修等 補修・点検・借上等 | 3,928 | 1,400 |

人件費・その他

(単位:千円)

| 支弁内容 | 負担基本額 | 地方負担額 |
|--|---------|---------|
| 1. 人件費 紀南河川国道事務所職員(河川分) 5.7名 木津川上流河川事務所職員 27.4名 | | |
| 2. その他 上記事務所の主な支弁内容 ・防災情報の提供 ・職員旅費、日額旅費 ・備品費、消耗品費、印刷製本費、通信運搬費、光熱水料、借料及び損料、賃金、保険料、雑役務費 ・自動車重量税、市町村交付金 (注)金額には、近畿地方整備局本局、近畿技術事務所、国土技術政策総合研究所の分を含みます。 | 331,152 | 117,899 |

※「人件費・その他」の額は、過去の実績額や本年度の事業費等を勘案して算出しています。
また、「人件費」と「その他」の金額の割合(63.5:36.5)は、全国平均値です。

平成21年度当初 三重県における業務取扱費等の具体的内容(水資源機構分)

車両費

(単位:千円)

| 支弁内容 | 負担基本額 | 地方負担額 |
|---|-------|-------|
| 青蓮寺ダム管理所、室生ダム管理所、比奈知ダム管理所、木津川ダム総合管理所、川上ダム建設所の連絡車両の補修費等(点検、自賠責を含みます) | 519 | 198 |

広報費

(単位:千円)

| 支弁内容 | 負担基本額 | 地方負担額 |
|--|-------|-------|
| 事業説明会・公聴会の告知や防災等に関する情報発信(青蓮寺ダム、室生ダム) 事業概要作成や事業説明会等のための資料作成(川上ダム) 事業説明会等の会場経費(川上ダム) | 251 | 81 |

営繕宿舍費

(単位:千円)

| 事業内容 | 負担基本額 | 地方負担額 |
|--------------------------------------|--------|-------|
| 庁舎・宿舍の補修等 (青蓮寺ダム、室生ダム、比奈知ダム、川上ダム) | 12,921 | 3,980 |

人件費・その他

(単位:千円)

| 支弁内容 | 負担基本額 | 地方負担額 |
|--|---------|--------|
| 1. 人件費 青蓮寺ダム管理所職員 0.6名 室生ダム管理所職員 0.6名 比奈知ダム管理所職員 1.6名 川上ダム建設所職員 2.0名 | 204,739 | 67,660 |
| 2. その他 上記管理所、建設所の主な支弁内容 ・防災情報の提供 ・職員旅費、日額旅費 ・備品、図書、消耗品、被服、印刷製本費、通信運搬費、光熱水料、借料及び損料、賃金、雑費等 ・税金(自動車従量税)等 | | |
| (注)金額には、本社、関西支社分を含みます。 | | |

※対象事業は、水資源機構関西支社管内(淀川水系)で整理。水資源機構中部支社管内(木曾川水系)は別途中部地方整備局で整理。

平成21年度当初 三重県における業務取扱費の具体的内容(道路関係)

車両費

(単位:千円)

| 支弁内容 | 負担基本額 | 地方負担額 |
|---|-------|-------|
| 滋賀国道事務所の連絡用車両の車両管理業務 滋賀国道事務所の連絡用車両の補修等(法定点検、自賠償を含みます) 対象車両 0.1台 | 532 | 177 |

広報費

(単位:千円)

| 支弁内容 | 負担基本額 | 地方負担額 |
|--------------------------|-------|-------|
| 国道1号の雪害対策に関する情報発信 その他 | 3,212 | 1,071 |

営繕宿舍費

(単位:千円)

| 事業内容 | 負担基本額 | 地方負担額 |
|---------------------------|-------|-------|
| 庁舎・宿舍の補修等 補修、法定点検、借上料等 | 956 | 319 |

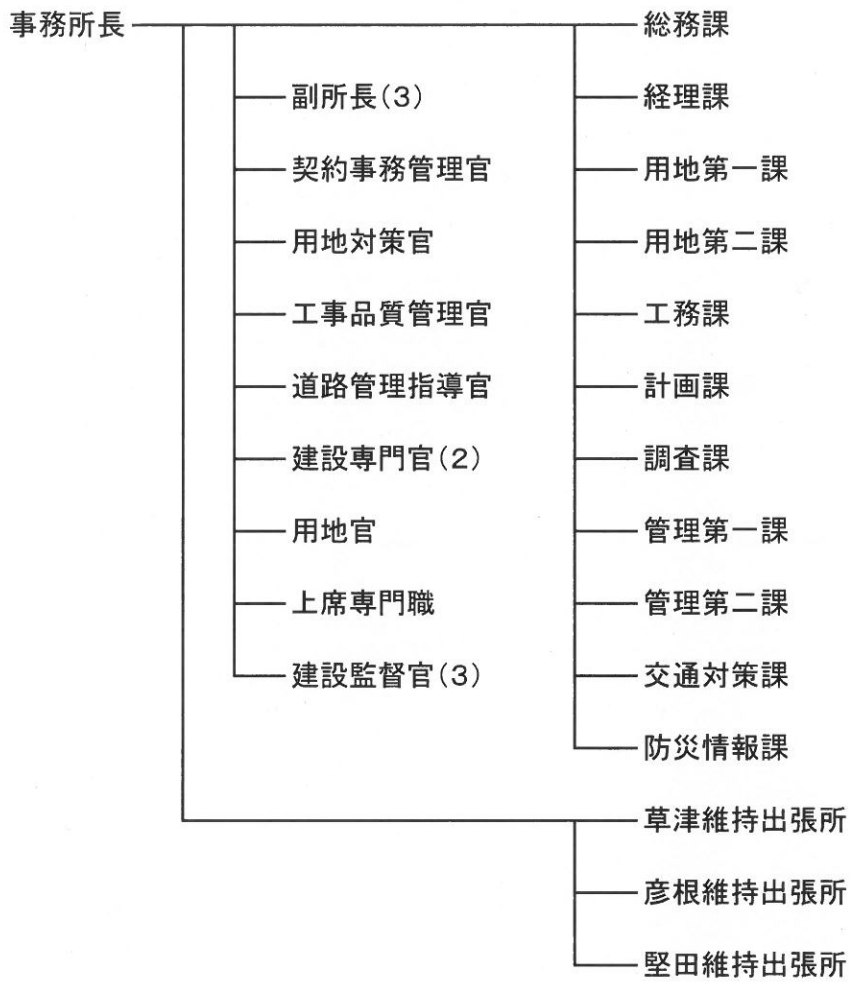
人件費・その他

(単位:千円)

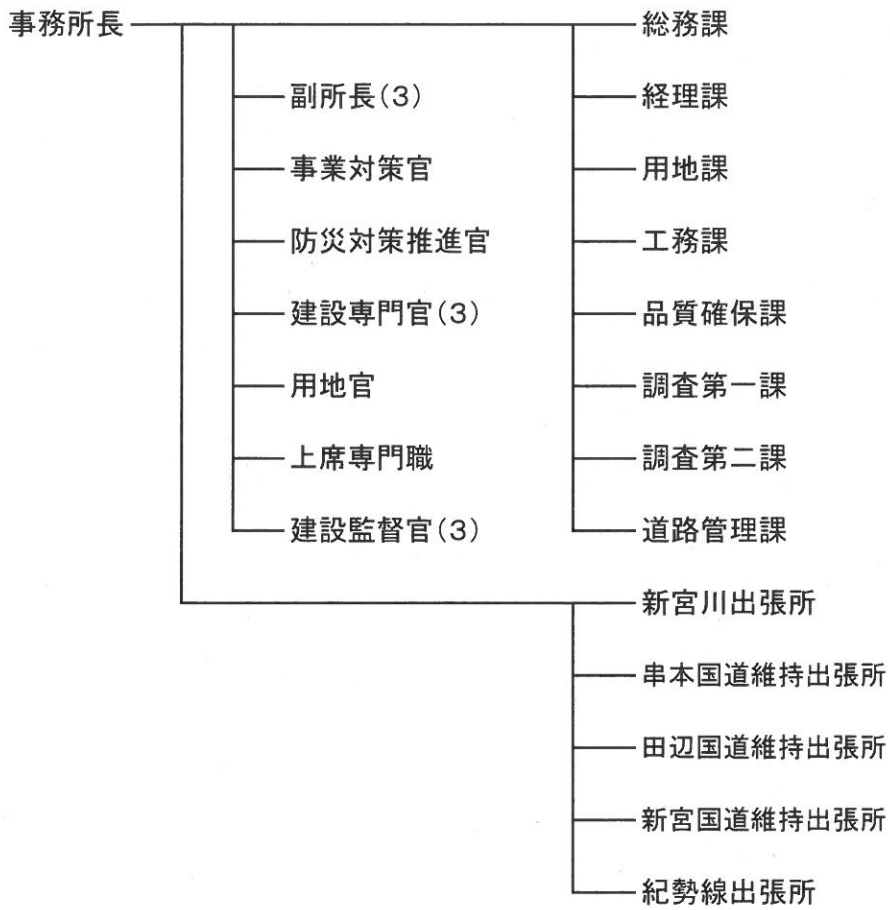
| 支弁内容 | 負担基本額 | 地方負担額 |
|--|--------|-------|
| 1. 人件費 滋賀国道事務所職員 3.0名 紀南河川国道事務所職員(道路分) 0.01名 | | |
| 2. その他 上記事務所の主な支弁内容 ・職員旅費、日額旅費 ・備品費、消耗品費、印刷製本費、通信運搬費、光熱水料、借料及び損料、賃金、保険料、雑役務費 ・自動車重量税、市町村交付金 (注)金額には、近畿地方整備局本局、近畿技術事務所、国土技術政策総合研究所の分を含みます。 | 28,300 | 9,550 |

※「人件費・その他」の額は、過去の実績額や本年度の事業費等を勘案して算出しています。
また、「人件費」と「その他」の金額の割合(70.3:29.7)は、全国平均値です。

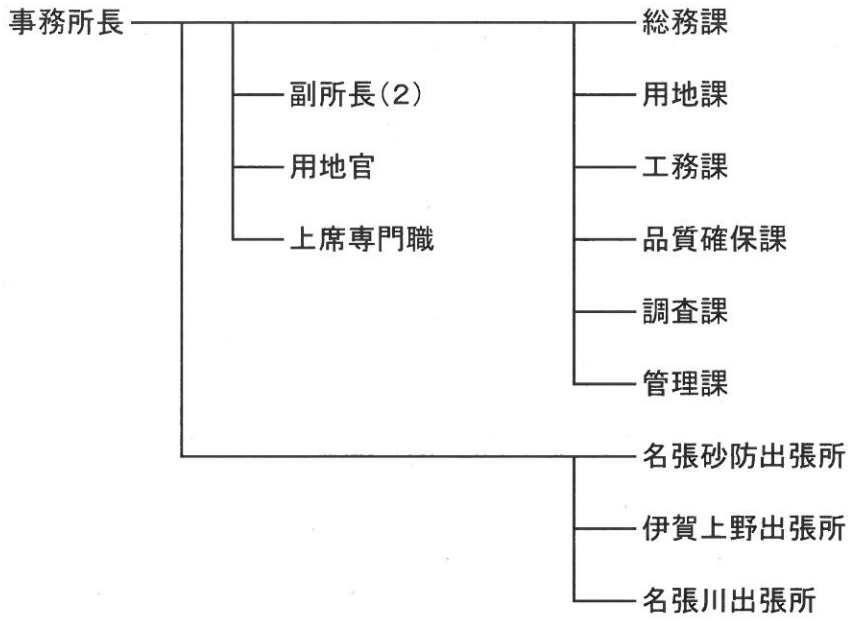
近畿地方整備局 滋賀国道事務所組織図



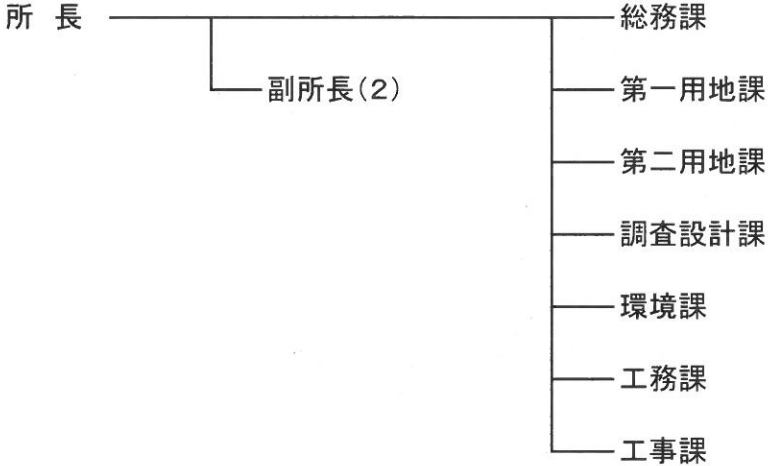
近畿地方整備局 紀南河川国道事務所組織図



近畿地方整備局 木津川上流河川事務所組織図



水資源機構 川上ダム建設所組織図



水資源機構 木津川ダム総合管理所組織図

