

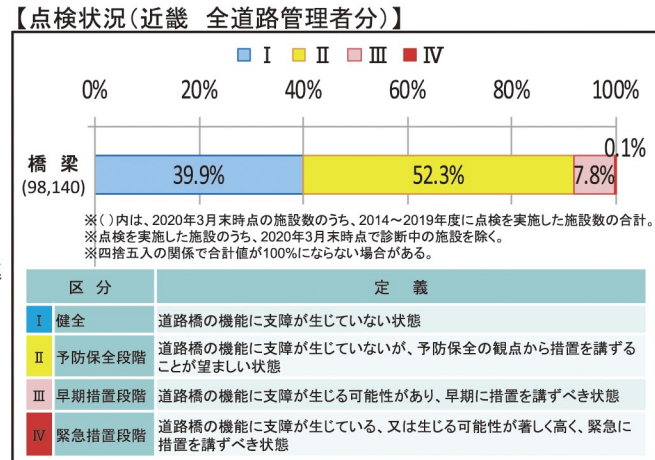
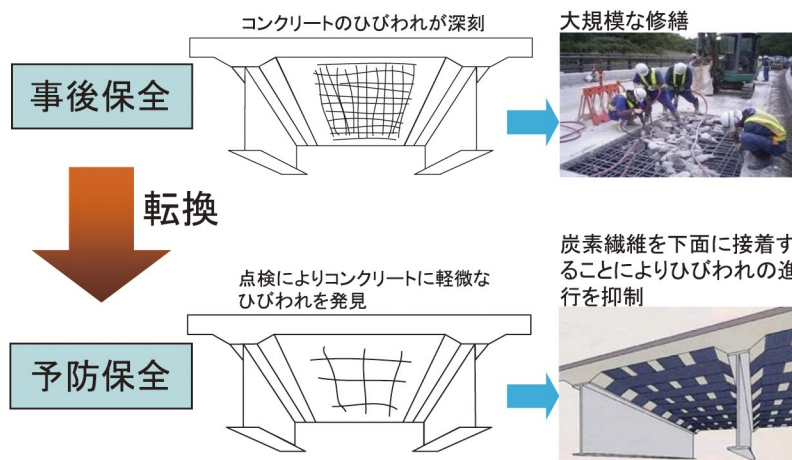
道路

国民の安全・安心の確保

将来を見据えたインフラ老朽化対策の推進

道路施設(橋梁、トンネル、舗装、のり面・土工構造物、道路附属物等)の点検を引き続き実施し、健全性を把握します。また、点検、診断、措置等のメンテナンスサイクルによる老朽化対策を推進します。

- 【主な事業】
 ○国道2号 天神橋修繕
 ○国道42号 新毛見トンネル修繕
 ○国道43号 四貫島高速高架橋修繕
 ○国道171号 久世橋(上り)橋梁修繕



バスタプロジェクトの推進

○一般国道2号神戸三宮駅交通ターミナル整備事業

再開発ビル(民間事業)と連携し、分散するバス停を集約した新たな中・長距離バスターミナル等の交通結節空間を創出する事業であり、乗換・待合環境の改善、交通の円滑化、防災機能の向上を図ります。



~6つの駅と点在する中・長距離バス停をひとつに~

防災都市・神戸の駅前防災拠点
 三宮クロススクエアで災害情報や公共交通機関の運行情報等を提供

再開発ビルを一時滞在施設等として活用するとともに、新バスターミナルに鉄道の代替輸送機能等を整備

魅力的な駅前空間を創出する三宮クロススクエア
 道路を人と公共交通優先の空間に転換する「三宮クロススクエア」により、「ひと」中心の空間を地上に整備

地下鉄西神・山手線 三宮駅
 阪急 神戸三宮駅
 地下鉄海岸線 三宮・花時計前駅

JR三ノ宮駅
 ポートライナー 三宮駅
 点在する中・長距離バス停をひとつに集約
 三宮バスターミナル(ミッド神戸)
 新たな中・長距離バスターミナル

6つの駅をひとつにつなぐ人と公共交通優先の空間「三宮クロススクエア」
 阪神 神戸三宮駅

集約型公共交通ターミナル
 中・長距離バスや新たなモビリティなど、多様なモードを利用しやすい新たな交通結節点を整備

人の賑わいと回遊性を創出するデッキ
 三宮クロススクエアと再開発ビルが一体となった賑わい空間の創出や神戸三宮駅前空間の回遊性を向上するためのデッキを整備

回遊性を向上させるモビリティネットワーク
 道路や神戸三宮駅前空間の回遊性を向上させる新たなモビリティネットワークを構築

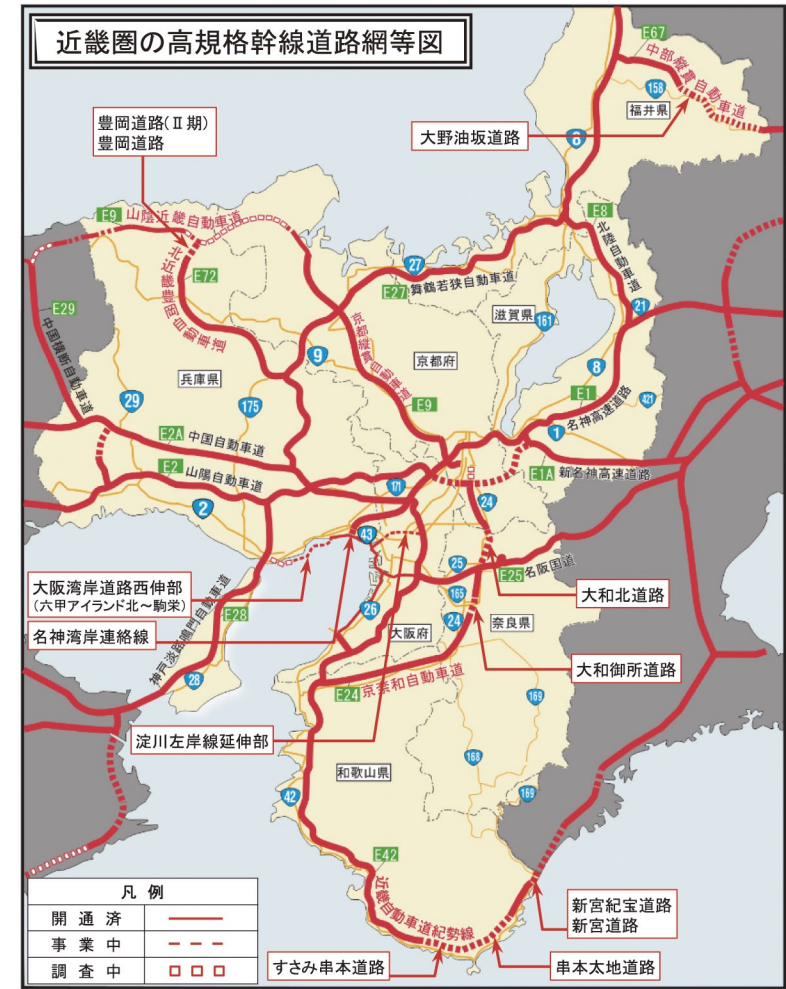
神戸三宮駅前空間整備の機能のイメージ

持続的な経済成長の実現

効率的な物流ネットワークの強化

コロナ時代の生活様式の変化を踏まえ、東京一極集中型から多核連携型の国づくりへの転換を図るため、地域・拠点をつなぐ道路ネットワークの整備を推進します。

- 【主な事業】
- 一般国道24号 京奈和自動車道 大和北道路、大和御所道路
 - 一般国道42号 近畿自動車道紀勢線 すすみ串本道路、串本太地道路 新宮道路、新宮紀宝道路
 - 一般国道158号 中部縦貫自動車道 大野油坂道路
 - 一般国道483号 北近畿豊岡自動車道 豊岡道路、豊岡道路(Ⅱ期)
 - 一般国道1号 淀川左岸線延伸部
 - 一般国道2号 大阪湾岸道路西伸部(六甲アイランド北~駒栄)
 - 一般国道43号 名神湾岸連絡線



豊かで活力ある地方の形成と多核連携型の国づくり

賑わいのある道路空間の創出

今般、大阪市の御堂筋、神戸市の三宮中央通り及び姫路市の大手前通りが、全国で初めて「ほこみち」として、それぞれの道路管理者において指定されました。ほこみちに指定された各道路では、賑わい創出、地域活性化に資する、道路の魅力的な活用を実施していきます。

姫路市(大手前通り)

大阪市(御堂筋)

神戸市(三宮中央通り)