

道路

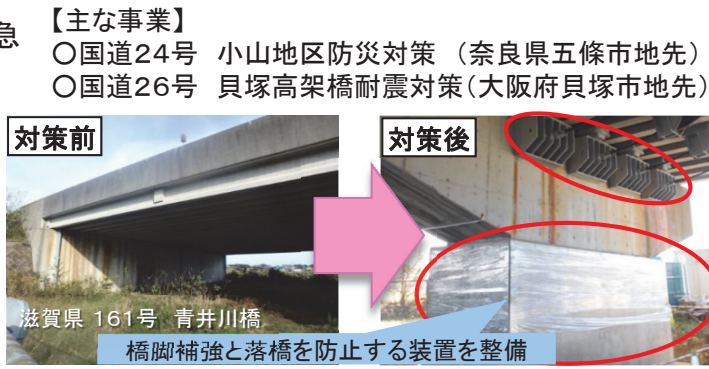
近畿地方整備局では、「防災・減災、国土強靱化のための3か年緊急対策」を集中的に実施するとともに、3か年緊急対策後も見据え、防災・減災が主流となる安全・安心な社会づくりを実現することとしています。

国民の安全・安心の確保

災害時における人流・物流の確保

○防災・震災対策の推進

災害発生時における被害を軽減し、円滑かつ迅速な応急活動を支援するために、防災対策や震災対策を引き続き実施します。



- 【主な事業】
- 国道24号 小山地区防災対策（奈良県五條市地先）
 - 国道26号 貝塚高架橋耐震対策（大阪府貝塚市地先）

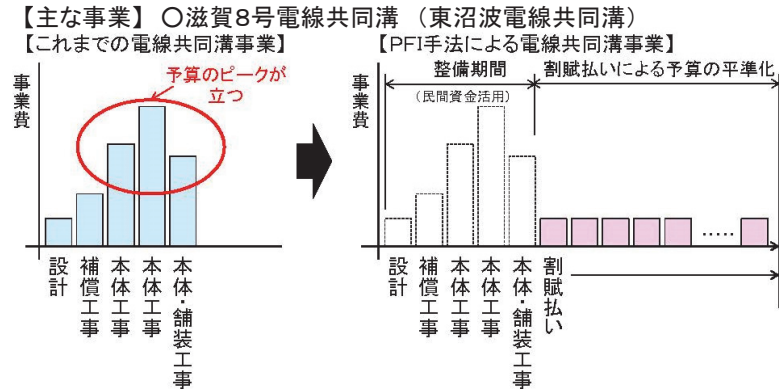
○無電柱化の推進

道路の防災性の向上、安全で快適な通行空間の確保、良好な景観の形成や観光振興等の観点から、無電柱化を推進します。



【無電柱化のPFI手法の活用について】

PFI手法の導入により民間の技術・ノウハウ・資金などの活用を図り、無電柱化を推進します。



将来を見据えたインフラ老朽化対策の推進（道路施設）

道路施設（橋梁、トンネル、舗装、法面・土工構造物、道路附属物等）の点検を引き続き実施し、健全性を着実に把握します。また、点検、診断、措置等のメンテナンスサイクルによる老朽化対策を推進します。

事後保全

転換

予防保全

コンクリートのひびわれが深刻

大規模な修繕

点検によりコンクリートに軽微なひびわれを発見

炭素繊維を下面に接着することによりひびわれの進行を抑制

【主な事業】

- 国道2号 天神橋修繕
- 国道158号 越坂トンネル修繕
- 国道26号 大和川大橋点検

【天神橋の概要】

架設 1927（昭和2）年

橋長 76.5m 幅員 18.5m

【下部工の断面欠損】

生産性と成長力の引上げの加速

豊かで暮らしやすい地域づくり

近畿圏の環状道路ネットワーク整備を推進し、交通渋滞の緩和等による迅速・円滑で競争力の高い物流ネットワークの実現を図ります。また、令和時代にふさわしい豊かで暮らしやすい地域社会を実現するため、個性ある地域や小さな拠点を道路ネットワークでつなぐことで、広域的な経済・生活圏の形成を推進します。

- 【主な事業】
- 一般国道2号 大阪湾岸道路西伸部（六甲アイランド北～駒栄）
 - 一般国道1号 淀川左岸線延伸部
 - 一般国道24号 京奈和自動車道 大和御所道路
 - 一般国道483号 北近畿豊岡自動車道 豊岡道路（Ⅱ期）、日高豊岡南道路
 - 一般国道158号 中部縦貫自動車道 大野油坂道路（大野東・和泉区間）
 - 一般国道42号 近畿自動車道紀勢線 すさみ串本道路

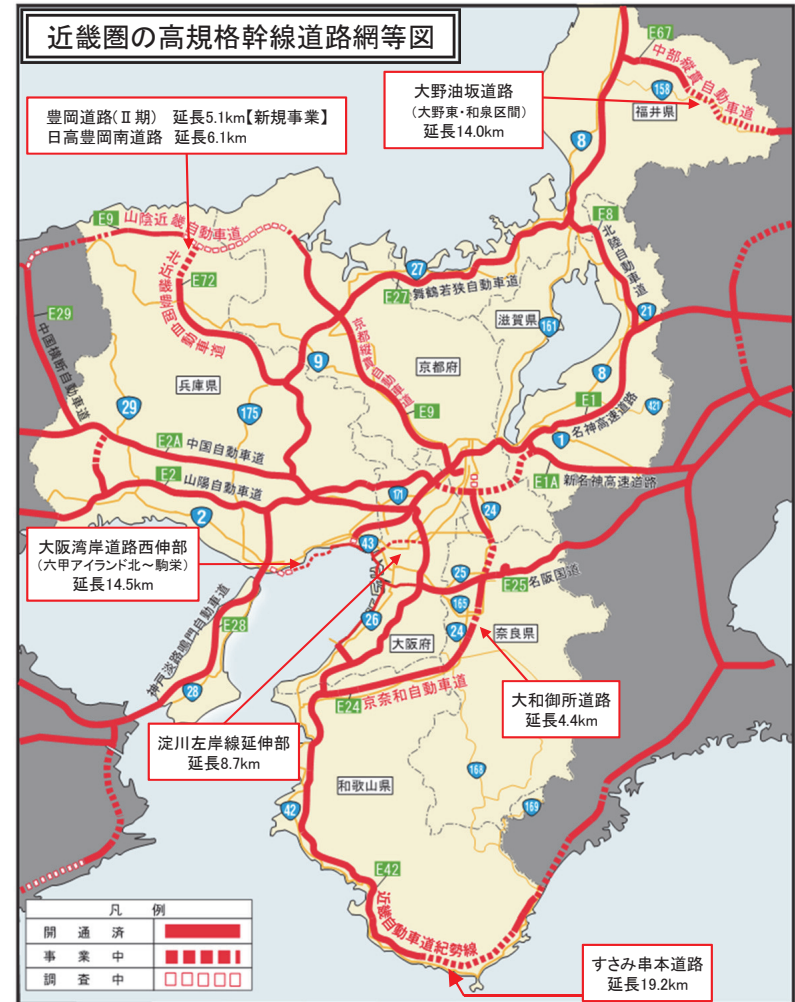
バスタプロジェクトの推進

○一般国道2号神戸三宮駅交通ターミナル整備事業

再開発ビル（民間事業）と連携し、分散するバス停を集約した新たな中・長距離バスターミナル等の交通結節空間を創出する事業であり、乗換・待合環境の改善、交通の円滑化、防災機能の向上を図ります。

効率的な物流ネットワークの強化

道路ネットワークによる地域・拠点の連携



～6つの駅と点在する中・長距離バス停をひとつに～

防災都市・神戸の駅前防災拠点

三宮クロススクエアで災害情報や公共交通機関の運行情報等を提供

再開発ビルを一時滞在施設等として活用するとともに、新バスターミナルに鉄道の代替輸送機能等を整備

魅力的な駅前空間を創出する三宮クロススクエア

道路を人と公共交通優先の空間に転換する「三宮クロススクエア」により、「ひと」中心の空間を地上に整備

集約型公共交通ターミナル

中・長距離バスや新たなモビリティなど、多様なモードを利用しやすい新たな交通結節点を整備

人の賑わいと回遊性を創出するデッキ

三宮クロススクエアと再開発ビルが一体となった賑わい空間の創出や神戸三宮駅前空間の回遊性を向上するためのデッキを整備

回遊性を向上させるモビリティネットワーク

道路や神戸三宮駅前空間の回遊性を向上させる新たなモビリティネットワークを構築

地下鉄西神・山手線 三宮駅

阪急 神戸三宮駅

地下鉄海岸線 三宮・花時計前駅

JR三ノ宮駅

ポートライナー 三宮駅

点在する中・長距離バス停

三宮バスターミナル（ミッド神戸）

新たな中・長距離バスターミナル

6つの駅をひとつにつなぐ人と公共交通優先の空間「三宮クロススクエア」神戸三宮駅

神戸三宮駅前空間整備の機能のイメージ