

# データで見る近畿地方の現状

■一級河川の延長 全国計 88,076.0km 近畿計 10,412.9km(11.8%)

資料：国土交通省 水管理・国土保全局 一級河川の河川延長等調(平成28年4月30日現在)

直轄河川堤防整備率 全国 66.4%

※堤防整備率=  $\frac{\text{計画断面延長}}{\text{堤防必要延長}}$  直轄河川堤防整備率 近畿 52.8%

資料：国土交通省 水管理・国土保全局 直轄河川管理施設状況(28年3月末現在)

■一般国道の指定区間延長 全国計 23,691.2km 近畿計 2,159.8km(9%)

整備率 全国 65.8%

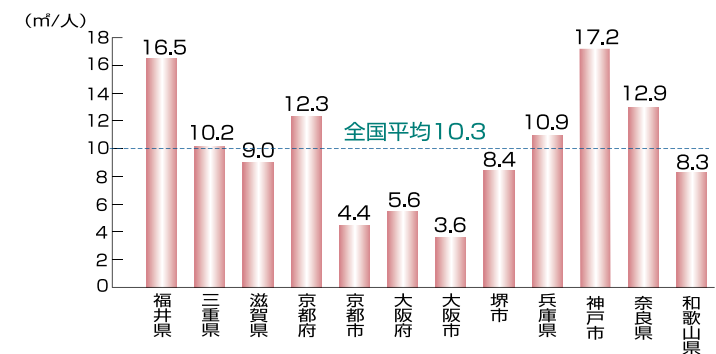
※整備率=  $\frac{\text{整備済延長}}{\text{実延長}}$  整備率 近畿 57.7%

資料：「道路統計年報2016」

■市街化区域の面積 全国計 1,448,850ha 近畿計 254,233ha(17.5%) (三重県を除く2府5県)

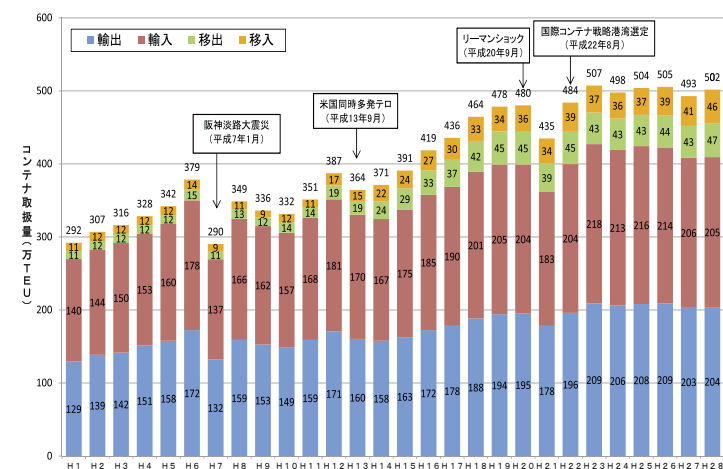
資料：平成27年都市計画年報(H27.3.31現在)

■一人当たりの都市公園面積



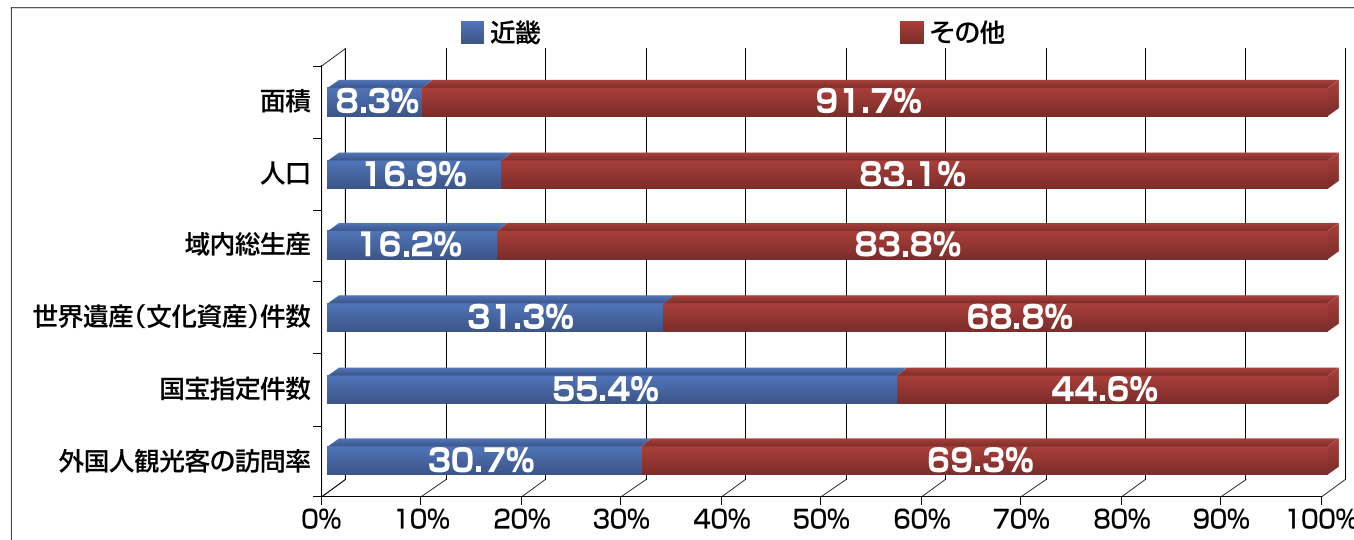
平成28年3月31日現在 資料：「都市公園データベース」 ※都道府県には政令市分は含まない。

■阪神港取扱貨物の推移



資料：近畿地方整備局 調べ

## 全国における近畿の特徴を示すデータ



面積：国土地理院平成28年全国都道府県市区町村別面積調  
人口：総務省平成28年国勢調査  
域内総生産：内閣府平成25年県民経済計算

世界遺産(文化資産)件数：文化庁世界遺産(文化遺産)HP  
外国人観光客の訪問率：観光庁平成28年訪日外国人消費動向調査 (各都道府県ごとの訪問者数の合計数に対する近畿各府県ごとの訪問者数の合計の割合)

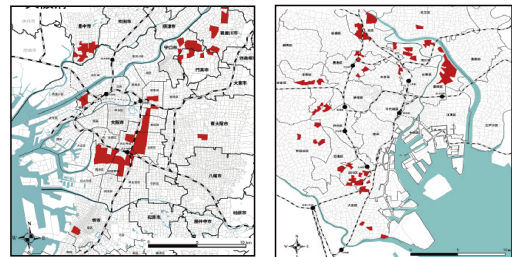
## 諸外国と近畿

GDP各国比較							
アメリカ合衆国	18,036	フランス	2,418	韓国	1,377	近畿	993
中国	11,158	インド	2,116	ロシア	1,326	インドネシア	861
日本	4,383	イタリア	1,821	オーストラリア	1,230	オランダ	750
ドイツ	3,363	ブラジル	1,772	スペイン	1,192	トルコ	717
イギリス	2,858	カナダ	1,552	メキシコ	1,140	サウジアラビア	653

総務省統計局 世界の統計2017 各国は2015、近畿は2013

(単位：10億米ドル)

■地震時等に著しく危険な密集市街地の分布



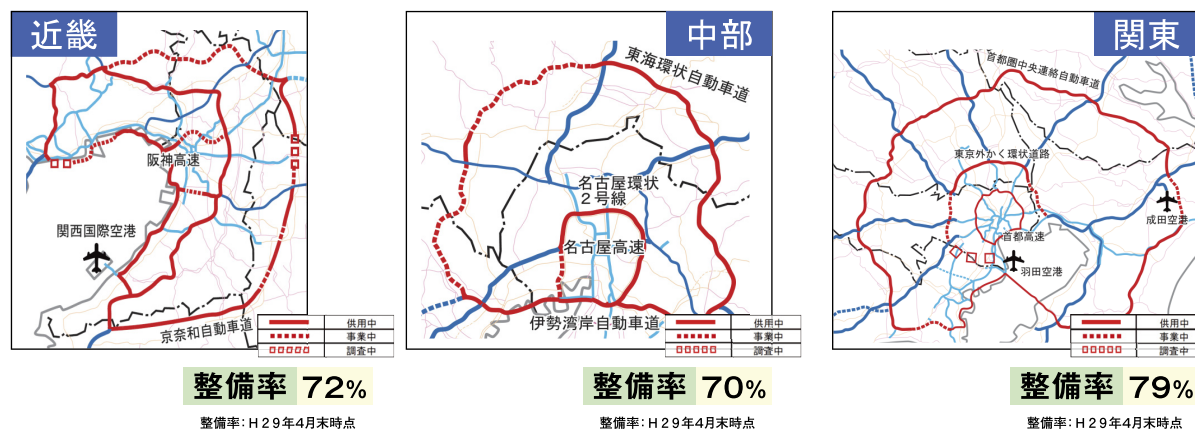
【大阪】2,248ha 【東京】1,683ha 資料：地震時等に著しく危険な密集市街地(H24.10.12公表)

■大阪平野(大阪市中心部)の特徴



・大阪都市圏はゼロメートル地帯に広がり水害に対して脆弱  
・淀川では洪水が市街地より10m高く流れる

■各都市圏の環状道路整備状況

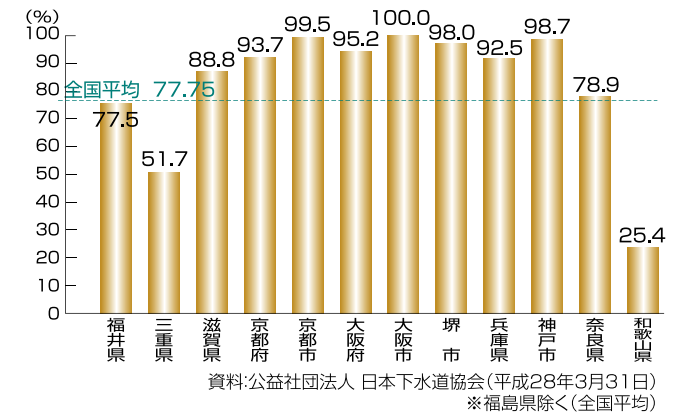


近畿 整備率 72% 整備率：H29年4月末時点

中部 整備率 70% 整備率：H29年4月末時点

関東 整備率 79% 整備率：H29年4月末時点

■下水道処理人口普及率

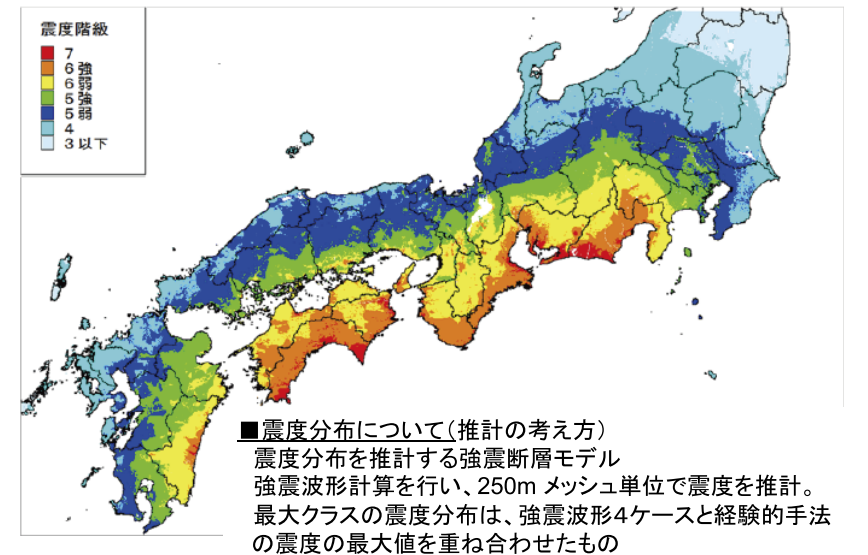


資料：公益社団法人 日本下水道協会(平成28年3月31日) ※福島県除く(全国平均)

■世界遺産・無形文化遺産の分布



■南海トラフの巨大地震による最大クラスの震度分布



■震度分布について(推計の考え方)  
震度分布を推計する強震断層モデル  
強震波形計算を行い、250mメッシュ単位で震度を推計。  
最大クラスの震度分布は、強震波形4ケースと経験的手法の震度の最大値を重ね合わせたもの

資料：内閣府 「南海トラフの巨大地震モデル検討会(二次報告)(H24. 8. 29公表)」