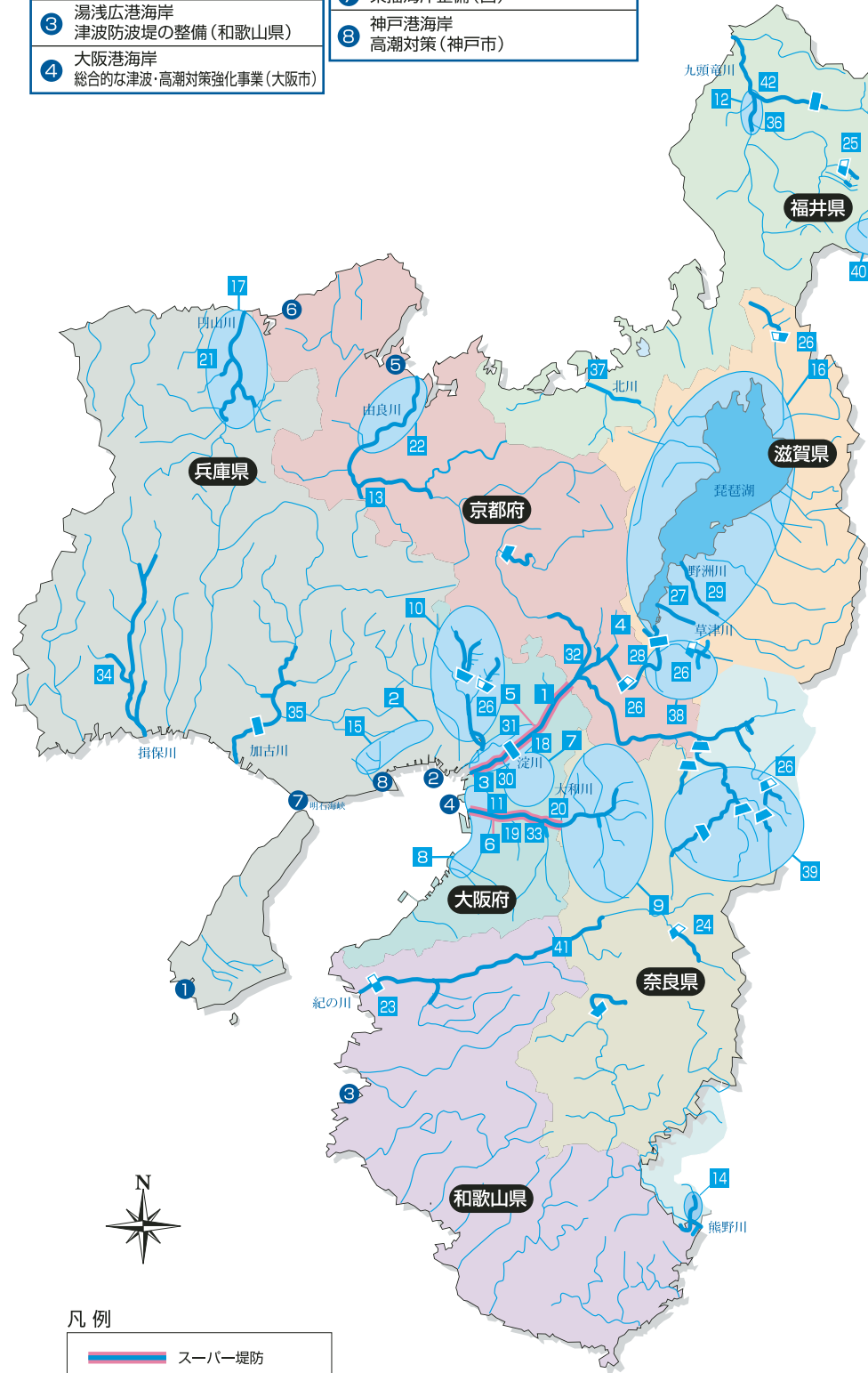


近畿の河川・砂防・海岸

プロジェクトマップ①

海岸	
① 福良港海岸 津波防災ステーション(兵庫県)	⑤ 宮津港海岸 渚の創生(京都府)
② 尼崎西宮芦屋港海岸 海岸保全施設の機能高度化(兵庫県)	⑥ 久美浜海岸 エコ・コースト(京都府)
③ 湯浅広港海岸 津波防波堤の整備(和歌山県)	⑦ 東播海岸整備(国)
④ 大阪港海岸 総合的な津波・高潮対策強化事業(大阪市)	⑧ 神戸港海岸 高潮対策(神戸市)



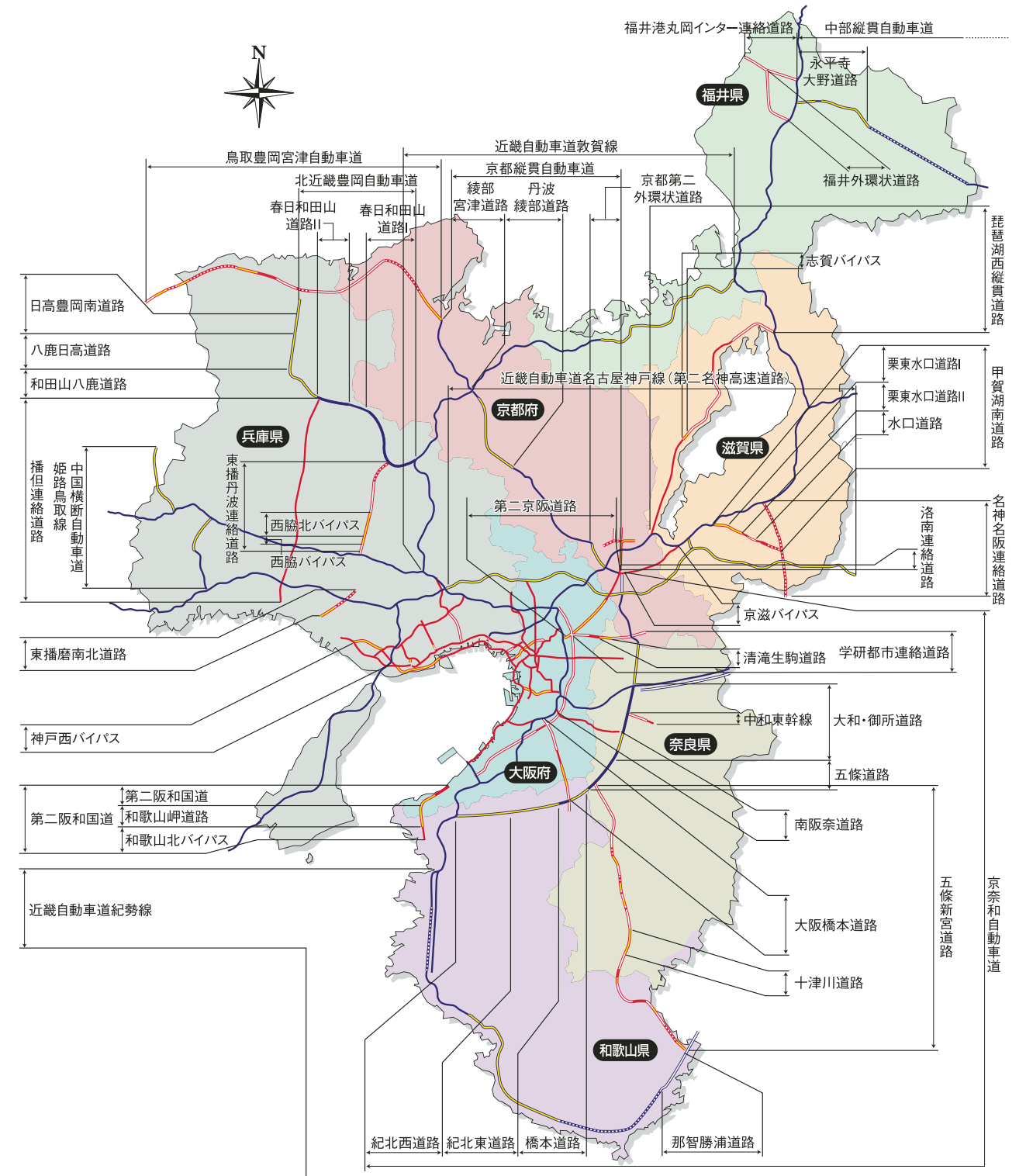
治水・砂防	
① 淀川河川舟運構築(国)	
② 六甲山系グリーンベルト(国・兵庫県)	
③ 道頓堀川都市再生(大阪市)	
④ 七瀬川都市再生(京都府)	
⑤ 淀川スーパー堤防整備(国)	
⑥ 大和川スーパー堤防整備(国)	
⑦ 寝屋川総合治水対策北部・南部地下河川(大阪府)	
⑧ 高潮・耐震対策事業(西大阪地区)	
⑨ 大和川・佐保川総合治水対策(国・奈良県)	
⑩ 猪名川総合治水対策(国・大阪府・兵庫県)	
⑪ 大和川下流改修(国)	
⑫ 日野川引堤(国)	
⑬ 由良川 戸田地区改修(国)	
⑭ 相野谷川水防災対策(国)	
⑮ 六甲山系砂防(国)	
⑯ 琵琶湖ヒートネットワークの形成(国)	
⑰ 円山川 コウノリも共生する河川環境の再生(国)	
⑱ 淀川ワンドの保全・再生(国)	
⑲ 大和川水環境整備(国)	
⑳ 大和川亀の瀬地すべり対策(国)	
㉑ 円山川河川激甚災害対策特別緊急事業(国)	
㉒ 由良川下流部緊急水防災対策(国)	
㉓ 紀の川大堰建設事業(国)	
㉔ 大滝ダム建設事業(国)	
㉕ 足羽川ダム建設事業(国)	
㉖ 淀川水系5ダム(丹生、大戸川、天ヶ瀬再、川上、余野川)	
㉗ 草津川放水路事業(国)	
㉘ 瀬田川河道掘削(国)	
㉙ 野洲川改修(国)	
㉚ 旧淀川(八軒家浜)都市再生(大阪府)	
㉛ 淀川大堰耐震対策(国)	
㉜ 桂川大下津引堤事業(国)	
㉝ 大和川緊急対策特定区間(国分・片山地区)	
㉞ 栗栖川改修(国)	
㉟ 加古川広島地区改修(国)	
㊱ 日野川河川激甚災害対策特別緊急事業(国)	
㊲ 北川護岸整備(国)	
㊳ 瀬田川水系砂防(国)	
㊴ 木津川水系砂防(国)	
㊵ 九頭竜川水系砂防(国)	
㊶ 歴史街道のまち橋本かわづくり事業(国)	
㊷ 九頭竜川自然再生事業(国)	

凡例

	スーパー堤防
	国の管理する河川
	府県等の管理する河川
	ダム完成
	ダム建設中
	堰完成
	堰建設中

近畿の道路

プロジェクトマップ②



凡例

	高規格幹線道路		地域高規格道路
	予定路線又は、調査中		計画路線
	基本計画		調査区間
	整備計画		整備区間
	供用中		供用中

※上図の道路ネットワークについては、一般国道・府県道・市町村道の表示は省略しています。
 ※阪神高速道路等の都市部の地域高規格道路の名称の表示は省略しています。