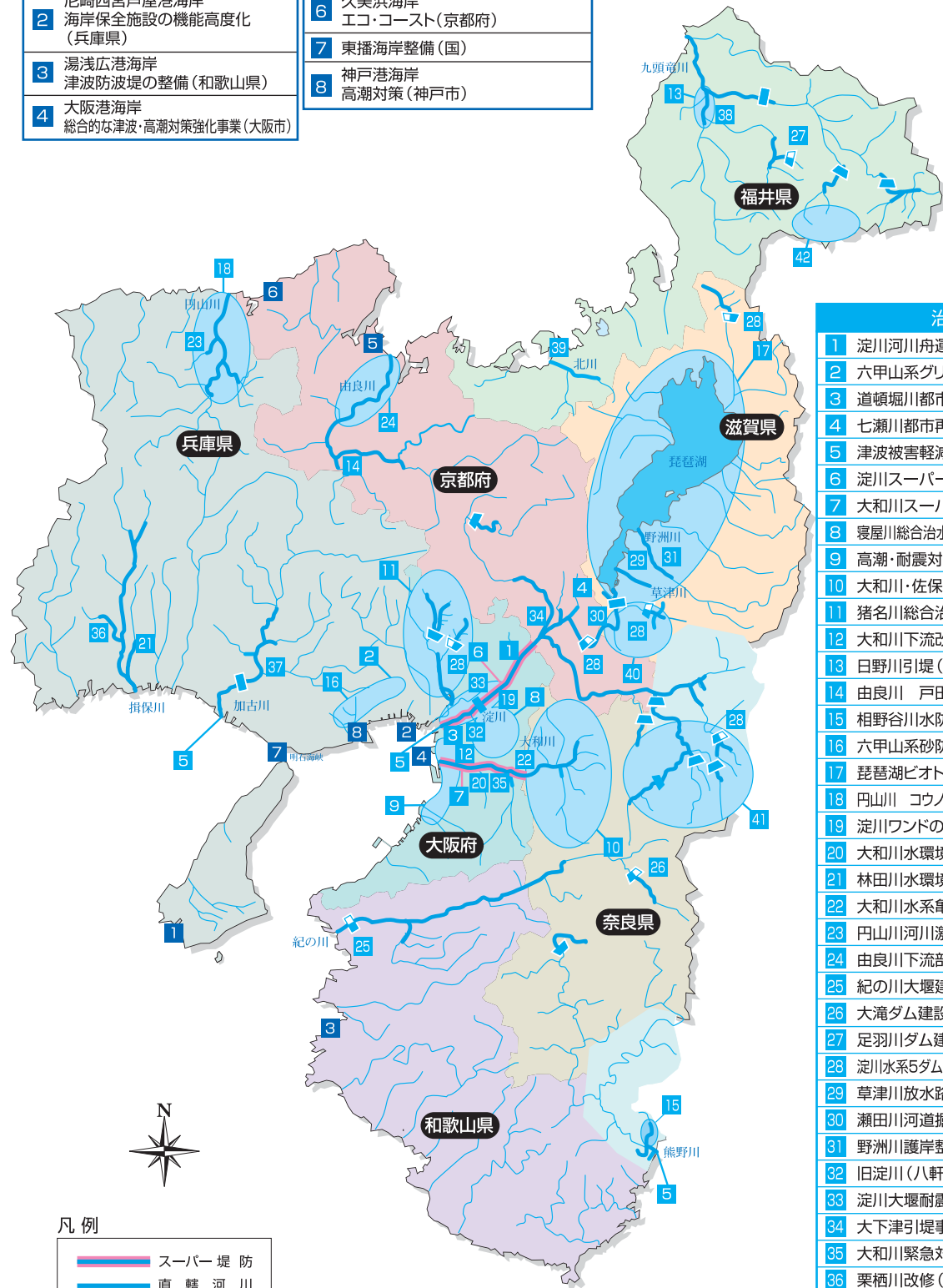


プロジェクトマップ①

近畿の河川・砂防・海岸

海岸	
1 福良港海岸 津波防災ステーション(兵庫県)	5 宮津港海岸 渚の創生(京都府)
2 尼崎西宮芦屋港海岸 海岸保全施設の機能高度化(兵庫県)	6 久美浜海岸 エコ・コースト(京都府)
3 湯浅広港海岸 津波防波堤の整備(和歌山県)	7 東播海岸整備(国)
4 大阪港海岸 総合的な津波・高潮対策強化事業(大阪市)	8 神戸港海岸 高潮対策(神戸市)

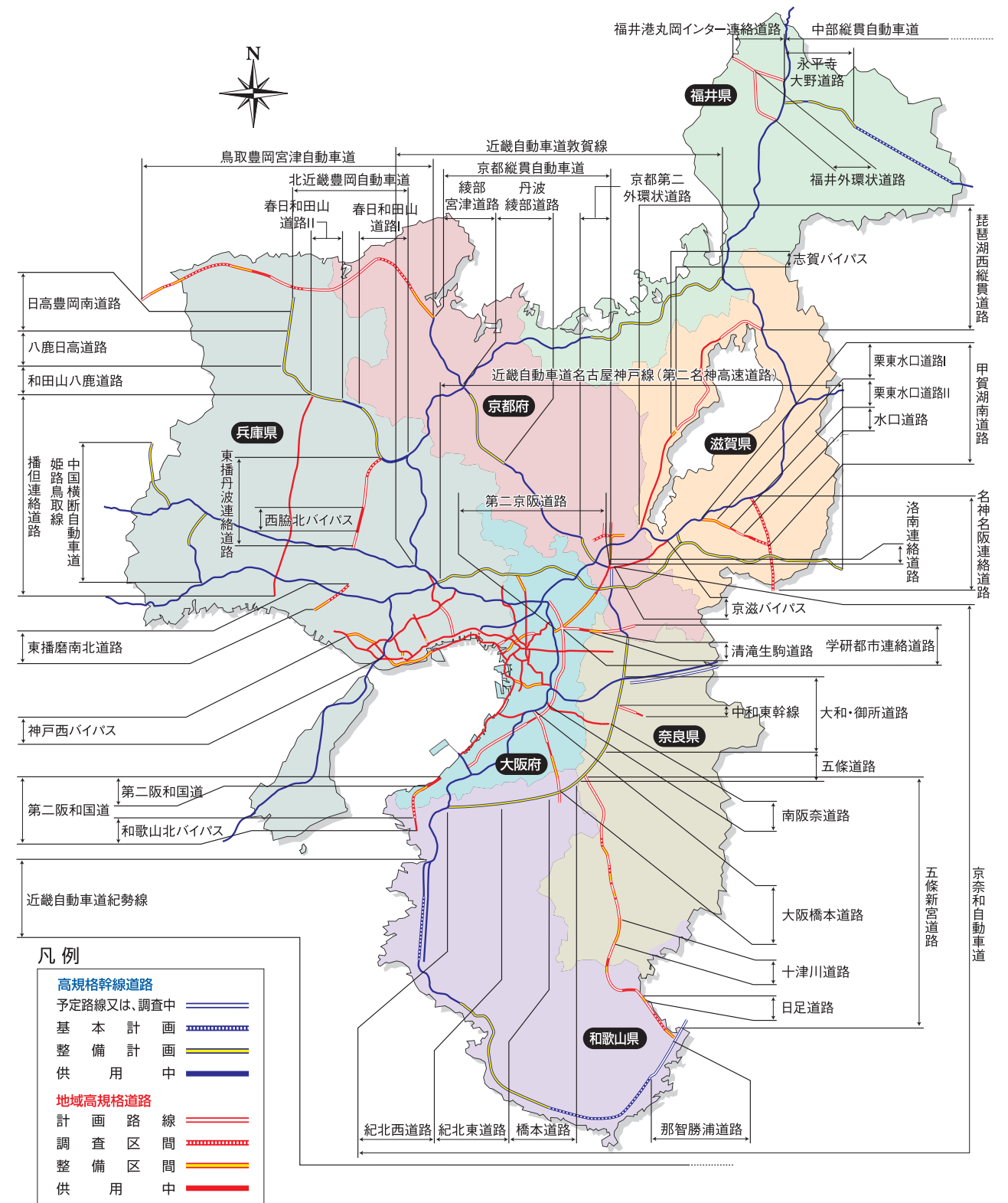


治水・砂防	
1 淀川河川運構築(国)	
2 六甲山系グリーンベルト(国・兵庫県)	
3 道頓堀川都市再生(大阪市)	
4 七瀬川都市再生(京都府)	
5 津波被害軽減対策(国)	
6 淀川スーパー堤防整備(国)	
7 大和川スーパー堤防整備(国)	
8 寝屋川総合治水対策北部・南部地下河川(大阪府)	
9 高潮・耐震対策事業(西大阪地区)	
10 大和川・佐保川総合治水対策(国・奈良県)	
11 猪名川総合治水対策(国・大阪府・兵庫県)	
12 大和川下流改修(国)	
13 日野川引堤(国)	
14 由良川 戸田地区改修(国)	
15 相野谷川水防対策(国)	
16 六甲山系砂防(国)	
17 琵琶湖ビオトープネットワークの形成(国)	
18 円山川 コウナリも共生する河川環境の再生(国)	
19 淀川ワンドの保全・再生(国)	
20 大和川水環境整備(国)	
21 林田川水環境整備(国)	
22 大和川水系亀の瀬地すべり対策(国)	
23 円山川河川激甚災害対策特別緊急事業(国)	
24 由良川下流部緊急水防対策(国)	
25 紀の川大堰建設事業(国)	
26 大滝ダム建設事業(国)	
27 足羽川ダム建設事業(国)	
28 淀川水系5ダム(丹生、大戸川、天ヶ瀬、川上、余野川)	
29 草津川放水路事業(国)	
30 瀬田川河道掘削(国)	
31 野洲川護岸整備(国)	
32 旧淀川(八軒家浜)都市再生(大阪府)	
33 淀川大堰耐震対策(国)	
34 大下津引堤事業(国)	
35 大和川緊急対策特定区間(国分・片山地区)	
36 栗栖川改修(国)	
37 広島地区改修(国)	
38 日野川河川激甚災害対策特別緊急事業(国)	
39 北川漏水対策(国)	
40 瀬田川水系砂防(国)	
41 木津川水系砂防(国)	
42 九頭竜川水系砂防(国)	

凡例	
	スーパー堤防
	直轄河川
	補助河川
	ダム(直轄・公団)
	堰
	治水
	海岸

プロジェクトマップ②

近畿の道路



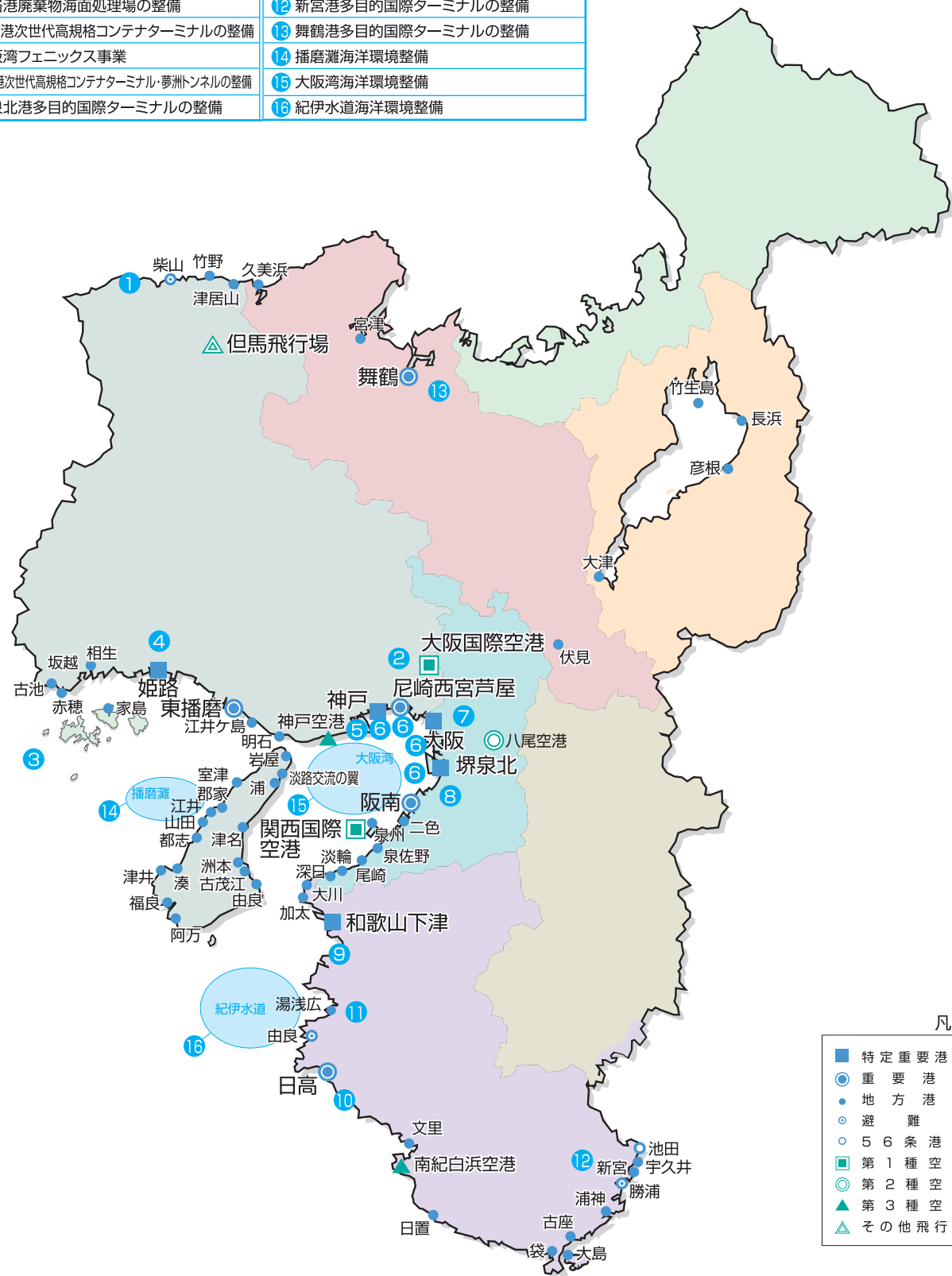
凡例	
	高規格幹線道路
	予定路線又は、調査中
	基本計画
	整備計画
	供用中
	地域高規格道路
	計画路線
	調査区間
	整備区間
	供用中

※上図の道路ネットワークについては、一般国道・府県道・市町村道の表示は省略している。
 ※阪神高速道路等の都市部の地域高規格道路の名称の表示は省略している。

プロジェクトマップ③

近畿の港湾・空港

1 柴山港(避難港)の整備	9 和歌山下津湾エネルギー港湾の整備
2 大阪国際空港誘導路エプロンの高質化	10 日高港多目的国際ターミナルの整備
3 家島港(離島)の整備	11 湯浅広港津波防波堤の整備
4 姫路港廃棄物海面処理場の整備	12 新宮港多目的国際ターミナルの整備
5 神戸港次世代高規格コンテナターミナルの整備	13 舞鶴港多目的国際ターミナルの整備
6 大阪湾フェニックス事業	14 播磨灘海洋環境整備
7 大阪港次世代高規格コンテナターミナル・夢洲トンネルの整備	15 大阪湾海洋環境整備
8 堺北港多目的国際ターミナルの整備	16 紀伊水道海洋環境整備



凡例

- 特定重要港湾
- 重要港湾
- 地方港湾
- 避難港
- 5 6 条港湾
- 第1種空港
- 第2種空港
- 第3種空港
- ▲ その他飛行場

プロジェクトマップ④

近畿のまちづくり

街路

- 1 大阪モノレール彩都線(大阪府茨木市)
- 2 福井駅付近連続立体交差事業(福井県福井市)
- 3 石山駅地区(滋賀県大津市)
- 4 福知山駅付近連続立体交差事業(京都府福知山市)
- 5 長州久々知線(兵庫県尼崎市)
- 6 久世高田地区(京都市)
- 7 JR山陽本線連続立体交差事業(兵庫県姫路市)
- 8 JR阪和線連続立体交差事業(大阪市)
- 9 南海本線連続立体交差事業(大阪府堺市)
- 10 奈良駅付近連続立体交差事業(奈良県奈良市)
- 11 中和幹線(奈良県櫻井市)

市街地整備

- 12 淡路駅周辺地区(大阪市)
- 13 新長田駅南地区(神戸市)
- 14 小野原西地区(大阪府箕面市)
- 15 太秦東部地区(京都市)
- 16 福井駅周辺地区(福井県福井市)
- 17 彦根駅東地区(滋賀県彦根市)
- 18 彩都[国際文化公園都市](大阪府茨木市他)
- 19 三国東地区(大阪市)
- 20 JR尼崎駅周辺地区(兵庫県尼崎市)
- 21 JR柏原駅周辺地区(大阪府柏原市)
- 22 温泉町湯地区(兵庫県新温泉町)
- 23 神戸中央地区(神戸市)
- 24 富田林駅南地区(大阪府富田林市)
- 25 文化交流拠点地区(和歌山県有田川町)
- 26 都心地区(滋賀県大津市)
- 27 栗東新都心地区(滋賀県栗東市)
- 28 三山木地区(京都府京田辺市)
- 29 近鉄五位堂駅前北地区(奈良県香芝市)
- 30 阿倍野地区(大阪市)
- 31 御堂筋地区(大阪市)
- 32 高野山金剛峰寺周辺地区(和歌山県高野町)

官庁営繕

- 33 大阪第1地方合同庁舎(耐震改修)
- 34 大阪第2地方合同庁舎(耐震改修)
- 35 和歌山地方・家庭裁判所(増築)
- 36 神戸地方裁判所(増築)
- 37 近畿管区警察学校(生徒寮)
- 38 滋賀県警察学校(本館)
- 39 法務総合研究所大阪支所(研修寮)
- 40 和歌山地方法務局岩出出張所(増築)
- 41 大津法務総合庁舎(増築)
- 42 和歌山労働総合庁舎

住宅対策

- 43 兵庫県地域(神戸市他)
- 44 和歌山市地域(和歌山市)
- 45 栗東新都心土地区画整理(滋賀県栗東市)
- 46 精華・木津地区(京都府精華町・木津町)
- 47 萱島東地区(大阪府寝屋川市)
- 48 生野南部地区(大阪市)
- 49 弁天1丁目地区(大阪市)
- 50 浜山地区(神戸市)
- 51 高野山地区(和歌山県高野町)
- 52 城下町地区(福井県大野市)
- 53 松山地区(奈良県大宇陀町)
- 54 二階町通り地区(兵庫県篠山市)
- 55 北野駅前(大阪府堺市)

都市公園・港湾緑地

- 56 淀川河川公園
- 57 尼崎の森中央緑地(兵庫県尼崎市)
- 58 国営明石海峡公園(兵庫県神戸市、淡路町、東浦町)
- 59 国営飛鳥歴史公園
- 60 丹後リゾート公園(京都府宮津市)
- 61 三木総合防災公園(兵庫県三木市)
- 62 大阪城公園(大阪市)
- 63 桃源郷運動公園(和歌山県紀の川市)
- 64 霞ヶ城公園(福井県丸岡町)
- 65 原池公園(大阪府堺市)
- 66 びわこ地球市民の森(滋賀県守山市)
- 67 生田川公園(神戸市)
- 68 馬見丘陵広域公園(広陵町、河合町)

下水道

- 69 九頭竜川流域下水道(福井県福井市他)
- 70 琵琶湖流域下水道(滋賀県大津市他)
- 71 桂川右岸流域下水道(京都市他)
- 72 木津川流域下水道(京都市他)
- 73 宮津湾流域下水道(京都府宮津市他)
- 74 木津川上流流域下水道(京都府木津町他)
- 75 桂川中流流域下水道(京都府園部町他)
- 76 寝屋川流域下水道(大阪府寝屋川市他)
- 77 安威川流域下水道(大阪府茨木市他)
- 78 猪名川流域下水道(大阪府豊中市他)
- 79 大和川下流流域下水道(大阪市他)
- 80 淀川右岸流域下水道(大阪府高槻市他)
- 81 淀川左岸流域下水道(大阪府枚方市他)
- 82 南大阪湾岸流域下水道(堺市他)
- 83 猪名川右岸流域下水道(兵庫県伊丹市他)
- 84 武庫川流域下水道(神戸市他)
- 85 加古川流域下水道(神戸市他)
- 86 揖保川流域下水道(兵庫県姫路市他)
- 87 大和川上流流域下水道(奈良県奈良市他)
- 88 宇陀川流域下水道(奈良県榛原町他)
- 89 吉野川流域下水道(奈良県五條市他)
- 90 紀の川流域下水道(和歌山県橋本市他)
- 91 紀の川中流流域下水道(和歌山県岩出市他)
- 92 京都市公共下水道(京都市)
- 93 大阪市公共下水道(大阪市)
- 94 堺市公共下水道(堺市)
- 95 神戸市公共下水道(神戸市)

