

# 数字でわかる効果

## 26 和歌山北バイパス

平成15年4月2日開通

紀の川大橋

整備前

最大渋滞長3,000m 通過時間20分



整備後

渋滞解消



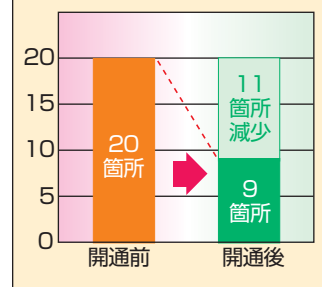
- 渋滞箇所数: 20箇所→9箇所 (11箇所解消)
- 最大渋滞長: 3,000m→渋滞解消 (紀の川大橋)



和歌山北バイパス (H15.4.2開通)

渋滞箇所数の変化

和歌山市内の主要渋滞ポイント 20箇所のうち11箇所において渋滞が解消



※渋滞とは… 渋滞長が1km以上になるか、通過時間が10分以上となること。

## 草津川放水路

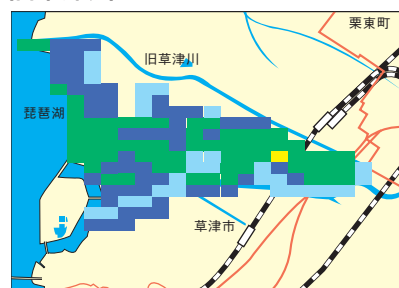
既往最大洪水の2倍相当の雨量で、草津川放水路により氾濫被害は約3分の1に減少します。

- 被害額: 約3,500億円→約1,000億円
- 浸水面積: 1,000ha→400ha

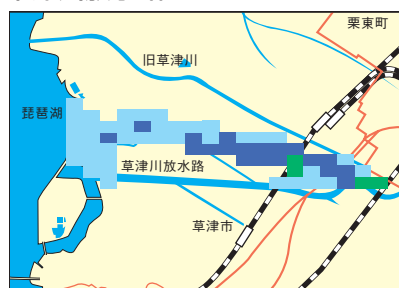


平成14年に暫定通水を行った草津放水路

旧草津川



草津川放水路

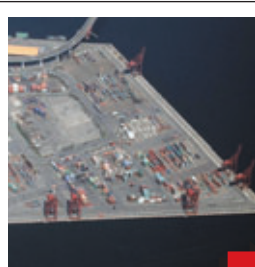


最大浸水深

凡例	
~0.50m	~0.50m
0.50m~1.00m	0.50m~1.00m
1.00m~2.00m	1.00m~2.00m
2.00m~3.00m	2.00m~3.00m
3.00m~5.00m	3.00m~5.00m
5.00m~	5.00m~

## 高規格コンテナターミナルの整備 (神戸港)

- 月間取扱量: 約6,000TEU→約20,000TEU (3.3倍) (平成14年及び15年10月実績)



摩耶埠頭地区 岸壁 (-12m)



ポートアイランド (第2期) 地区高規格コンテナターミナル PC18 岸壁 (-15m)

