

## 7 大都市圏における都市環境インフラの再生

自然環境を再生・創出することにより水と緑のネットワークを構築し、大阪湾を含めた大都市圏の生態系の回復、自然とのふれあいの場の拡大を図ります。



### 大阪湾再生の目標

森・川・海のネットワークを通じて、美しく親しみやすい豊かな「魚庭(なになわ)の海」を回復し、京阪神都市圏として市民が誇りうる「大阪湾」を創出する。

- 年間を通して底生生物が生息できる水質レベルを確保
  - ・底層DO（溶存酸素量）5mg/L以上（当面は3mg/L以上）
- 海域生物の生息に重要な場を再生
  - ・干潟、藻場、浅場等の面積
  - ・砂浜、磯浜等の延長
- 人々の親水活動に適した水質レベルを確保「使われ方に応じて」
  - ・表層COD（海水汚濁の代表的指標）【単位：mg/L】
  - 散策、展望：5以下、潮干狩り：3以下、海水浴：2以下、ダイビング：1以下
- 人々が快適に海にふれあえる場を再生…自然的な海岸線延長
- 臨海部での人々のいこいの場を再生…臨海部の海に面した緑地面積
- ごみのない美しい海岸線・海域確保…浮遊、漂着、海底ごみ

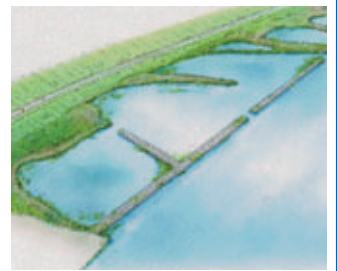
## 9 琵琶湖・淀川流域圏の再生

琵琶湖・淀川を中心にこれまで失ってきた自然・景観・文化を取り戻し、健全な姿で次世代に継承していきます。

### ヨシ原、ワンド等の保全・再生

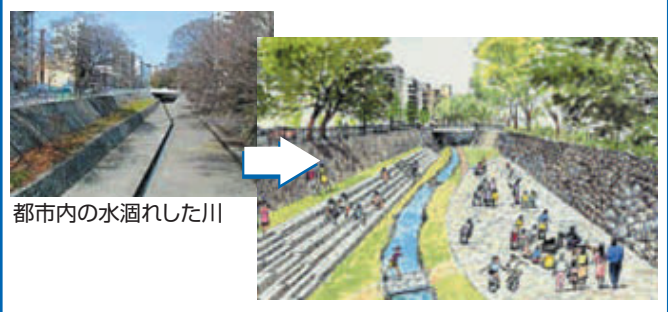


ヨシ原



ワンド

### 憩いのせせらぎ再生（都市環境・防災用水）



都市内の水廻れした川

## 都市再生緊急整備地域

都市再生緊急整備地域とは、都市再生の拠点として、都市開発事業を通じて緊急かつ重点的に市街地の整備を進めていく地域のことです。関西では20箇所が緊急整備地域として指定されています。

### 都市再生緊急整備地域（関西圏）

	NO	地域名	面積 (ha)	所在地
一次指定	①	大阪駅周辺・中之島・御堂筋周辺	485	大阪市
	②	難波・湊町	31	大阪市
	③	阿倍野	21	大阪市
	④	大阪コスモスクエア駅周辺	154	大阪市
	⑤	堺臨海	95	堺市
	⑥	堺鳳駅南	70	堺市
	⑦	守口大日	80	守口市
	⑧	寝屋川市駅東	11	寝屋川市

	NO	地域名	面積 (ha)	所在地
一次指定	⑨	神戸三宮駅南	47	神戸市
	⑩	神戸ポートアイランド西	273	神戸市
	⑪	西日本旅客鉄道尼崎駅北	23	尼崎市
	⑫	尼崎臨海西	24	尼崎市
	⑬	京都駅南	12	京都市
	⑭	京都南部油小路通沿道	212	京都市
	⑮	京都久世高田・向日寺戸	22	京都市・向日市
	⑯	長岡京駅周辺	8	長岡京市

	NO	地域名	面積 (ha)	所在地
四次指定	⑰	高槻駅周辺	34	高槻市
	⑱	堺東駅西地域	27	堺市
	⑲	千里中央駅周辺地域	15	豊中市
	⑳	寝屋川萱島東地域	49	寝屋川市

