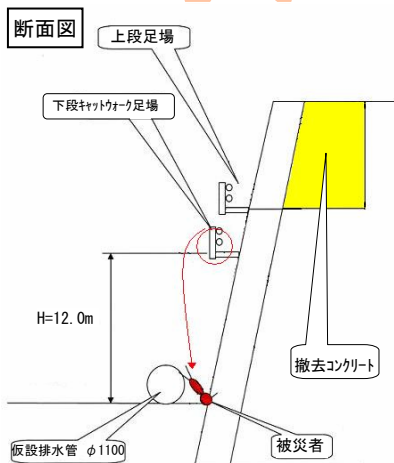


足場からの転落死亡事故発生



<事故概要>

- ◇当日の作業はコンクリートの撤去作業。
- ◇作業員が端部へ歩いていくのを重機オペレータが確認。(何をするために現場から離れたか不明)
- ◇その後、作業員が戻ってこないことに気付き、周辺を探したところ、12m下で倒れているのが発見された。
- ◇転落時の目撃者はいないため、詳細は不明。

<事故防止対策案>

- ◇親網を設置し、安全帯の使用を徹底する。

詳細については現在調査中ですが、注意喚起のため掲載するものです。

足場ブラケットが外れて負傷

<事故概要>

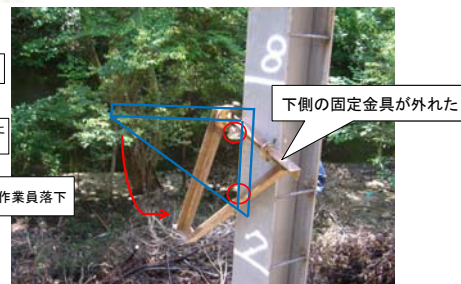
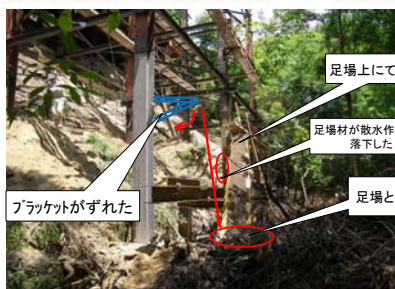
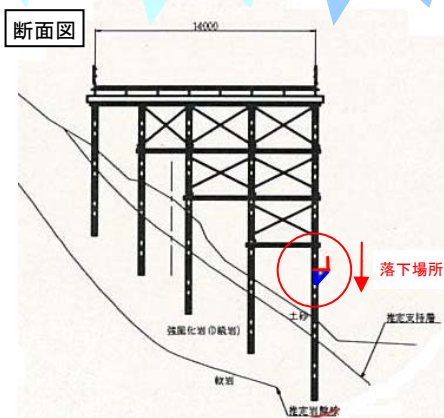
- ◇作業員が足場上で資材取付作業中、足場を支えていたブラケットが一箇所外れ、足場とともに作業員が3m下の河床に落下。(右膝下骨折)
- ◇足場の下で作業中の別の作業員の背中に足場があたった。(打撲)

<事故原因>

- ◇ブラケットの取付けが不十分であり、作業前の点検が未実施であったこと。

<事故防止対策案>

- ◇足場の確実な設置。
- ◇足場周りの日常点検を行う。(元請、施工会社)
- ◇安全帯の使用を徹底する。



足場の安全には細心の注意を!

(裏面につづく)

荷下ろし中、トラックの荷台から落下



<事故概要>

- ◇被災者が10t平トラックの荷台上で玉掛けを行い、クレーンが荷を吊り上げた際、手に着用していた手袋が足場材に引っ掛かり、バランスを崩して荷台から1.9m下の地面に腰から落下した。
- ◇骨盤の一部（腸骨）を骨折（全治1ヶ月）

<事故原因>

- ◇荷振れを防止するために足場材を直接手で押さえていたために発生した。

<事故防止対策案>

- ◇親綱を活用する。



- ◇トラック作業における荷下ろし用昇降階段の設置。



梅雨時、台風時に備えた予防対策を実施しましょう

水害対策 7箇条

1. 排水対策を十分に。
降雨量が増えると排水設備の許容量を超えるおそれがある
2. 穴ぼこ、段差を日々点検。
降雨により、バイク事故の原因に
3. 濡れた通路にご用心。
濡れた覆工板で滑りやすくなる
4. 緩んだ斜面は恐ろしい。
切土法面、盛土等は降雨で崩れやすくなる
5. 機械の設置場所に注意。
地盤の緩みで機械が転倒する危険がある
6. 大雨の後には安全点検。
地盤の緩み、崩壊、陥没等思わぬ危険がある
7. 点検巡視は複数で。
点検中事故にあった場合、単独では連絡が取れない



風害対策 7箇条

1. 保安施設にご用心。
カラーコーンなどが転倒、飛来し、接触の危険がある
2. 高所の風はよりきつい。
地上で風が弱くても、高所では強風の場合あり
3. 風は火花を運びます。
溶接時の火花が飛散し、火災の原因になる
4. クレーンや足場は風に弱い。
風圧を大きく受けるので、転倒、逸走、崩壊の危険がある
5. 河川、海岸は要注意。
波浪により施設等が流出するおそれがある
6. 強風が、吹いた後には危険あり。
足場等にズレ、傾きが生じているおそれがある
7. 点検巡視は複数で。
点検中事故にあった場合、単独では連絡が取れない

備えよう 雨と風が来る前に 小さな予防が 大きな対策