



No.11—1
近畿地方整備局
事業評価監視委員会
平成26年度第4回

熊野川直轄河川改修事業

【再評価】

平成26年12月
近畿地方整備局

目次

1. 熊野川の概要
2. 河川整備の概要
3. 事業の必要性等に関する視点
 - (1) 事業を巡る社会経済情勢等の変化
 - (2) 事業の効果等
 - (3) 事業の投資効果
 - (4) 事業の進捗状況
4. 事業の進捗の見込みの視点
5. コスト縮減や代替案立案等の可能性の視点
6. 関係自治体の意見等
7. 対応方針(原案)

1. 熊野川の概要(流域の概要)

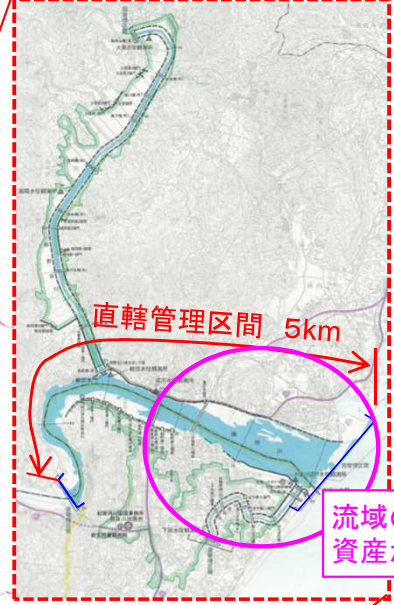
- 熊野川は、その源を奈良県吉野郡天川村の山上ヶ岳に発し、途中、北山川と合流し熊野灘に注ぐ一級河川である。
- 流域の気候は、全国でも有数の多雨地帯であり、年平均降水量は、約2,800mmで全国平均の約1.6倍となっている。
- 流域の人口・資産は河口付近に集中しており、直轄管理区間は河口から5kmである。
- 平成16年に世界遺産に登録された「紀伊山地の霊場と参詣道」には、熊野本宮大社から熊野速玉大社への参詣道として熊野川が含まれている。



〈流域の諸元〉

- ◆流域面積: 約2,360km²
- ◆幹線流路延長: 約183km
- ◆流域内人口: 約5万人

凡 例	
	流域界
	基準地点
	主要地点
	既設ダム
	県界
	市町村界
	想定氾濫区
	直轄管理区



流域の人口と資産が集中



1. 熊野川の概要(過去の主要な洪水と治水計画)

- 平成20年6月に新宮川水系河川整備基本方針を策定し、それに基づき平成22年3月に平成9年7月洪水(16,000m³/s)を目標とする河川整備計画(素案)を公表した。
- 平成23年9月台風12号では、それまでの最大洪水であった昭和34年の伊勢湾台風を超える規模の洪水(24,000m³/s)が生じ、熊野川本川では堤防を越水、相野谷川では輪中堤が水没するなどの甚大な被害が発生した。
- 台風12号が発生したことから、平成23年12月には、河川激甚災害対策特別緊急事業が採択され、平成28年度の事業完了を目指して実施中。
- 整備計画については、台風12号が現行基本方針の計画高水流量である19,000m³/s(基準地点:相賀地点)を上回る洪水であったことから、現在、河川整備基本方針の見直しが必要かどうかも含め、検討しているところ。

■主要な洪水と治水計画

- 昭和34年9月 : 台風15号(伊勢湾台風)
(死者・行方不明者5名、倒壊戸数全半壊466戸、
床上浸水1,152戸、床下浸水731戸)
- 昭和45年 : 一級河川指定 直轄編入 工事実施基本計画策定
(計画高水流量): 19,000m³/s(相賀地点)
- 平成9年7月 : 台風9号
(床上浸水378戸、床下浸水1,052戸)
- 平成16年10月 : 第一回熊野川懇談会
- 平成20年6月 : 新宮川水系河川整備基本方針策定
(計画高水流量19,000m³/s)
- 平成22年3月 : 新宮川水系河川整備計画の「素案」を公表
(整備計画目標流量16,000m³/s)
- 平成23年9月 : 台風12号(紀伊半島大水害)
(床上浸水2,135戸、床下浸水1,013戸)
- 平成23年12月~ : 河川激甚災害対策特別緊急事業を実施中
整備目標流量19,000m³/s
事業期間:H23年度~H28年度

※現在、台風12号洪水を踏まえ現行の基本方針を見直すかも含め検討中。

平成23年台風12号での熊野川の浸水状況



- ・ 本川では、HWLを大きく上回り、一部で堤防を越水し市街地へ流れ込み家屋浸水が発生。

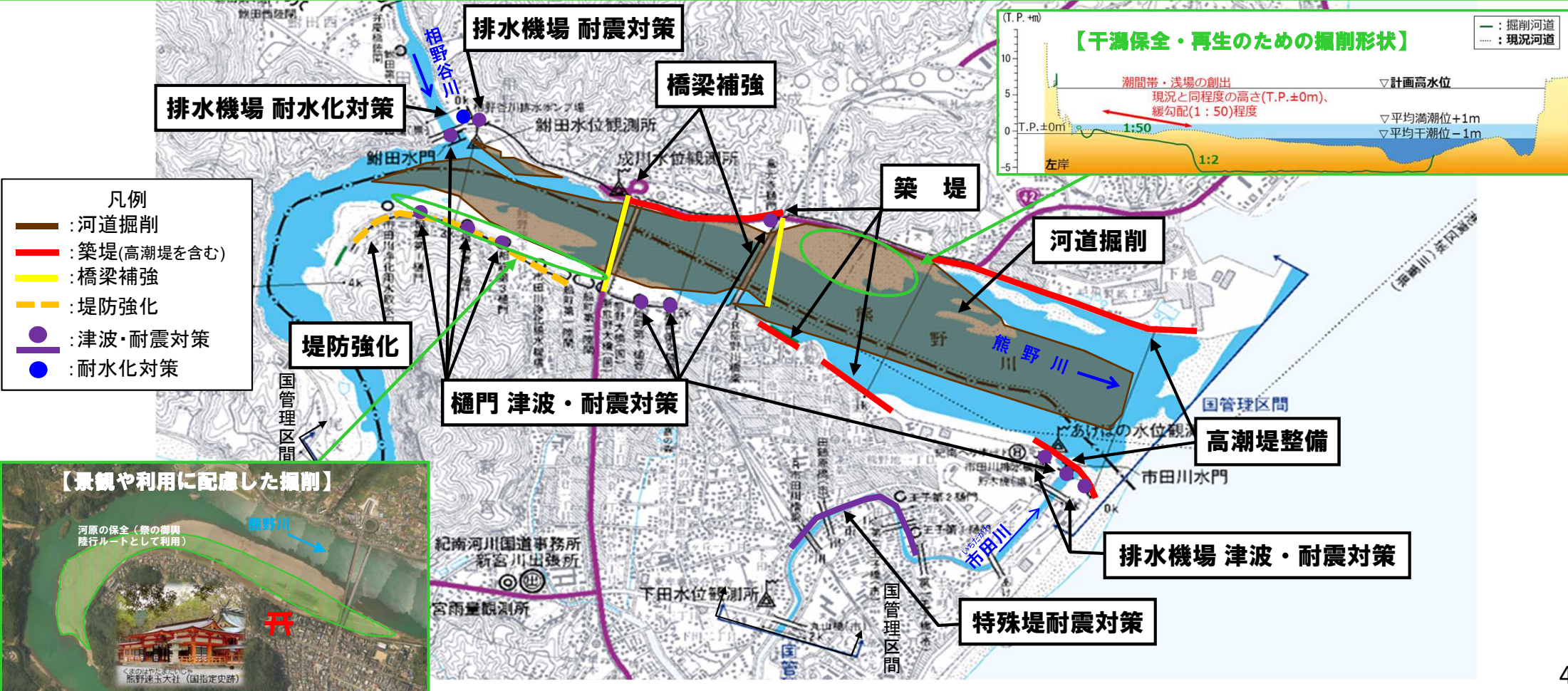
激甚災害対策特別緊急事業

- ・ 河道掘削により、計画規模の洪水(19,000m³/s)を計画高水位(HWL)以下で安全に流下。
- ・ また、台風12号の実績洪水による本川の越水、相野谷川の家屋浸水を解消。



2. 河川整備の概要(実施方針)

- 前回評価時では、平成22年3月公表の整備計画素案を元に、平成9年7月洪水(相賀地点16,000m³/s)を目標としていたが、平成23年台風12号を受けたことにより、**今回の事業評価は、現行基本方針の計画高水流量19,000m³/s(相賀地点)**を安全に流下させるための河道掘削、築堤等の量的整備を実施する。なお、実施にあたっては、干潟の保全・再生など環境等に配慮しつつ実施する。
- 高潮対策として、熊野川河口部において高潮堤整備を実施する。
- 質的対策は、堤防の安全率が不足している区間において堤防強化を実施する。
- 津波・耐震対策は、水門・樋門等の無停電化、情報通信設備の二重化や耐震補強を実施する。



2. 河川整備の概要(実施スケジュール)

【第1段階】

・熊野川本川の量的整備、質的整備及び津波・耐震対策を優先して実施する。

【第2段階】

・支川市田川の耐震対策を実施する。

	整備メニュー	第1段階(H22～H28)							第2段階(H29～H34)
		H22	H23	H24	H25	H26	H27	H28	
量的 整備	高潮堤整備	■							
	築堤(成川地区、蓬莱地区、池田地区)			■					
	河道掘削(橋梁補強含む)			■					
質的 整備	堤防強化(相筋地区)	■		■					
	耐水化対策(鮎田排水機場)			■					
津波 耐震 対策	津波・耐震対策(水門・樋門・排水機場、CCTV)			■					
	耐震対策(市田川特殊堤)							■	

*: 赤線は、河川激甚災害対策特別緊急事業(平成23年12月採択)

*: 整備メニューについては、平成23年台風12号洪水を受け河川整備基本方針の見直しも含めて検討中であり、今後見直す場合がある。

3. 事業の必要性等に関する視点(事業を巡る社会経済情勢等の変化)

【地域の開発状況】

- 熊野川想定はん濫区域を含めた市町村人口は、約4.3万人で、近5ヶ年(平成21年～平成25年)で約3.6%減とほぼ横ばいとなっている。
- 平成24年度に事業化された新宮紀宝道路により、新宮市、紀宝町の沿川住民の利便性の向上が期待される。

【地域の協力体制】

- 平成23年9月台風12号で甚大な被害を受けた新宮市・紀宝町並びに熊野川改修促進期成同盟会からは、熊野川の河川激甚災害対策特別緊急事業の早期完成など改修促進の要望が多く出されてる。

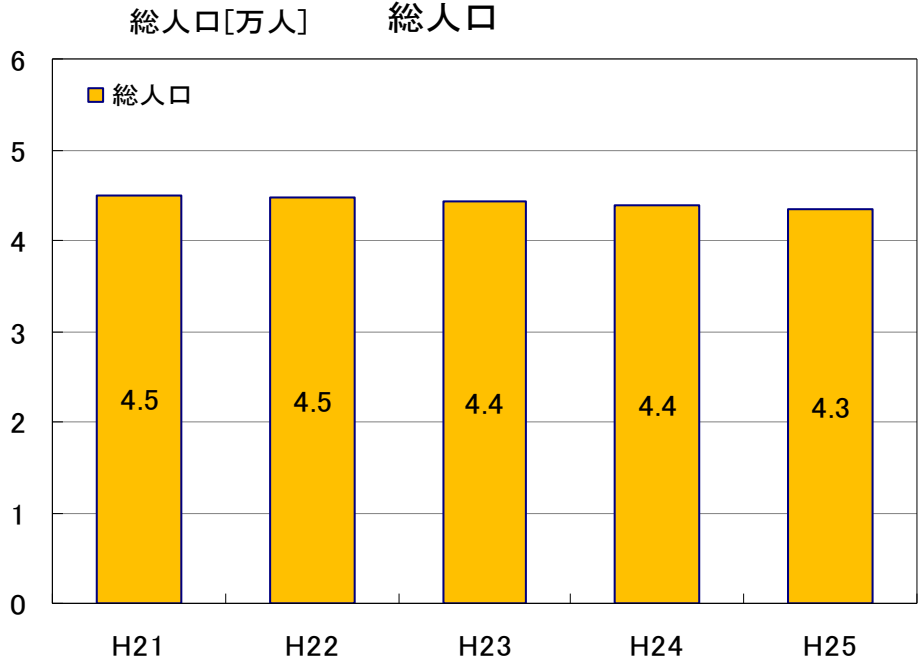
【災害発生時の影響】

- 現事業計画において予定している規模の洪水(計画規模洪水:19,000m³/s)が生じた場合、浸水面積:約340ha、浸水家屋:約6,100戸と推定される。

【災害発生の危険度】

- 熊野川では、予定している目標安全度に対して整備途上であることから、河積不足や堤防の未整備等により流下能力が不足しており、治水安全度が低い箇所がある。

■熊野川沿川の市町村の総人口



* 想定はん濫区域を含む市町村:新宮市、紀宝町

* 出典:総務省 住民基本台帳に基づく人口、人口動態及び世帯数

■新宮市・紀宝町の開発状況

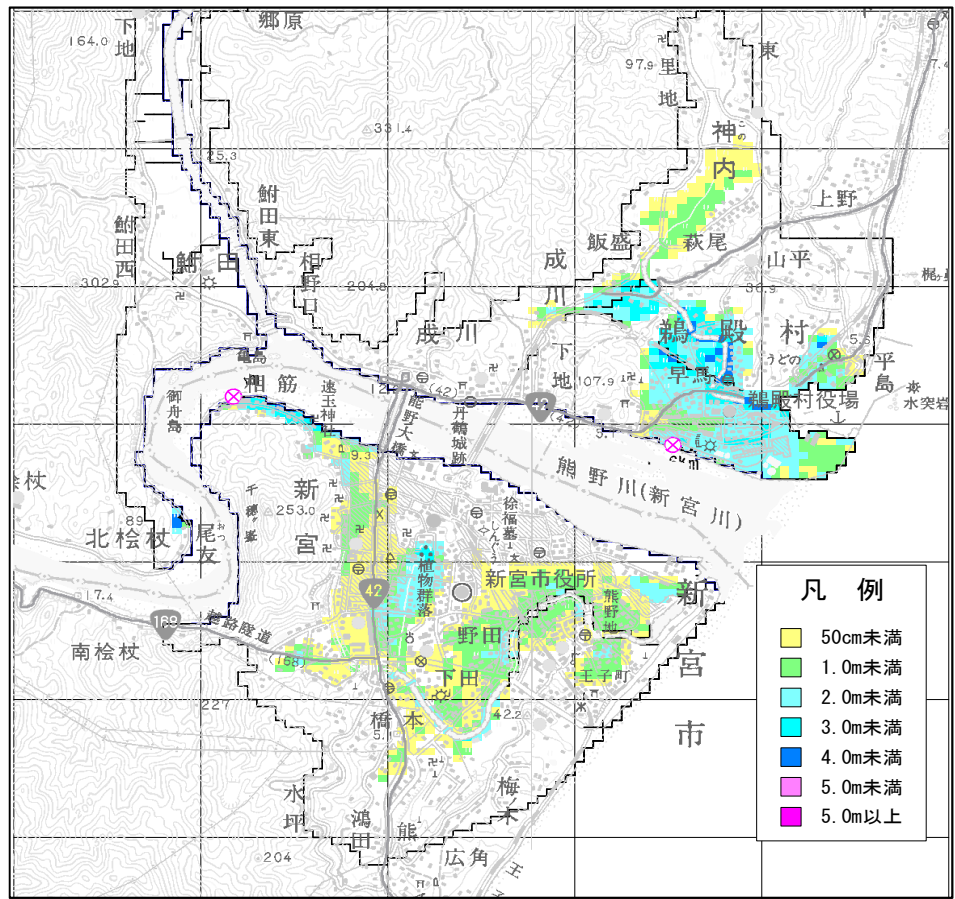


3. 事業の必要性等に関する視点(事業の効果等)

○ 現行基本方針の計画規模の降雨が生じた場合、堤防の破堤により約340 haが浸水し、浸水家屋は約6,100戸、被害額は約1,500億円と推測されるが、予定している事業の実施により、治水安全度が向上し、浸水被害は解消される。

○ 高潮堤整備前において計画規模相当の高潮が生じた場合、越波により約140haが浸水し、浸水家屋は約1,900戸、被害額は約420億円と推測されるが、予定している事業の実施により、安全度が向上し、浸水被害は解消される。

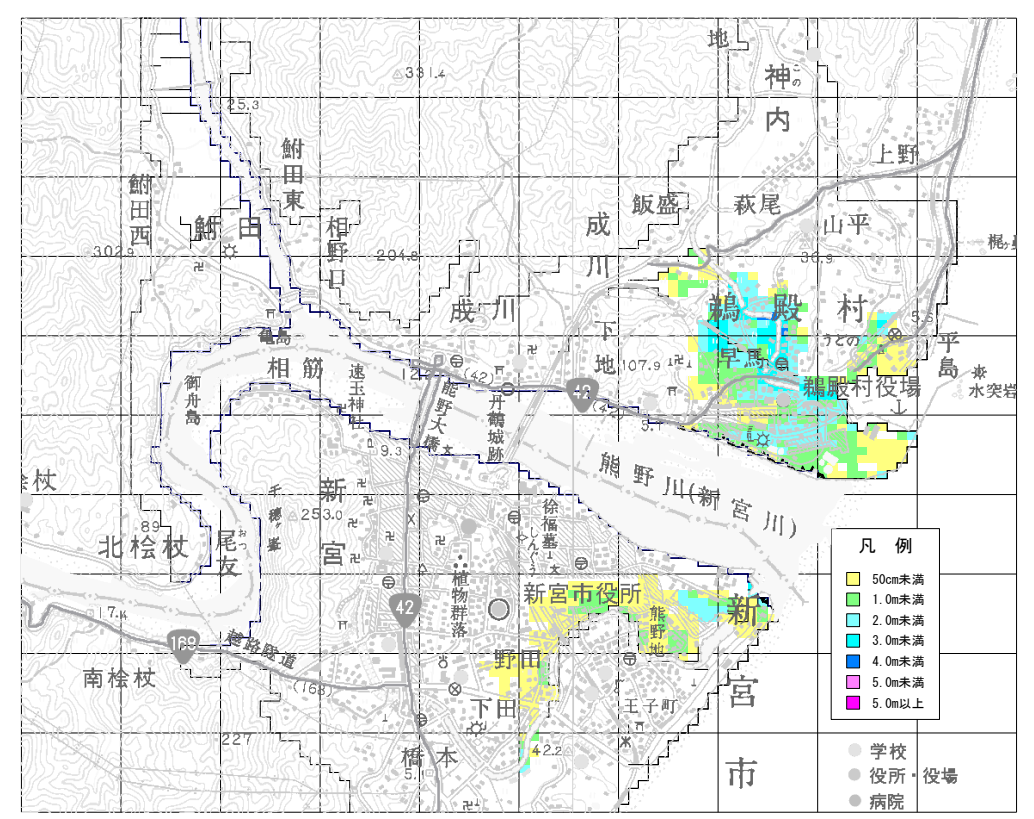
整備前河道における氾濫想定
(現行基本方針の計画規模1/100の降雨)



浸水面積	335 ha
浸水区域内人口	13,146 人
浸水区域内家屋数	6,089 戸
被害総額	1,513 億円

➡ 予定している事業の実施により、浸水被害は解消

矢^{やぶら}・あけぼの高潮堤整備前における被害想定
(計画規模相当1/50の高潮)



浸水面積	142 ha
浸水区域内人口	4,338 人
浸水区域内家屋数	1,941 戸
被害総額	417 億円

➡ 予定している事業の実施により、浸水被害は解消

3. 事業の必要性等に関する視点(事業の投資効果)

- 熊野川については、平成23年9月台風12号を受けて、整備目標を変更しているため、費用便益比の算定を行う。
- 熊野川直轄河川改修事業の費用便益比は、治水経済調査マニュアル(案)および海岸事業の費用便益分析指針に基づき、洪水および高潮について算出し、『事業全体:3.76』、『残事業:1.41』となる。
- 事業全体、残事業の各々について、残事業費、残工期、資産を個別に±10%変動させて費用便益比を算定した結果、いずれの影響要因も費用便益比が1.0を上回る。

■ 費用対効果分析結果

		事業全体	残事業
■ 便益(B)	①便益	1,754 億円	274 億円
	②残存価値	0.5 億円	0.1 億円
	総便益(①+②)	1,755億円	274 億円
■ 費用(C)	③建設費	362 億円	106 億円
	④維持管理費	105 億円	89 億円
	総費用(③+④)	467 億円	195 億円
■ 費用便益比(B/C)		3.76	1.41

■ 算出条件等

- 評価基準年 : 平成26年度
- 施設完成後の評価期間 : 50年
- 建設費 : 355億円(残事業:113億円)
- 維持管理費 : 254億円(残事業:239億円)

※便益・費用は、現在価値化した値である。
 ※便益・費用の合計値は、表示桁数の関係で計算値と一致しないことがある。
 ※残事業がH27~H34の8年間であり、概ね当面の整備と残事業の事業期間は同じとなる。

■ 感度分析結果(費用便益比(B/C))

	基本	残事業費		残工期		資産	
		+10%	-10%	+10%	-10%	+10%	-10%
事業全体	3.76	3.67	3.84	3.80	3.73	4.13	3.40
残事業	1.41	1.33	1.49	1.43	1.39	1.54	1.27

3. 事業の必要性等に関する視点(事業の投資効果)

貨幣換算が困難な効果等による評価

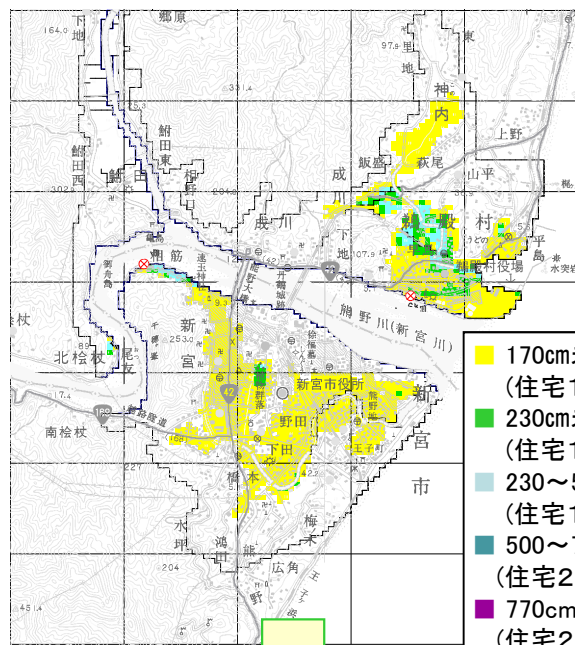
- 『水害の被害指標分析の手引き』に準じて河川整備による『人的被害』の軽減効果を算定。
- 現行基本方針の計画規模の降雨による洪水が発生した場合、熊野川直轄管理区間内の想定死者数は17人(避難率 40%)、最大孤立者数は約5,100人(避難率 40%)と想定されるが、事業の実施により解消される。

想定死者数

整備前河道における氾濫想定

(想定死者数に係る浸水区分、現行基本方針の計画規模1/100の降雨)

		現況	整備後
想定死者数	避難率 0%	29人	0人
	避難率 40%	17人	0人
	避難率 80%	6人	0人



- 170cm未満の区域
(住宅1階にいる人が死亡することがほぼない水位)
 - 230cm未満の区域
(住宅1階にいる人の死亡率が約1割の水位)
 - 230~500cm未満の区域
(住宅1階にいる人の死亡率が約9割の水位)
 - 500~770cm未満の区域
(住宅2階にいる人の死亡率が約9割の水位)
 - 770cm以上の区域
(住宅2階天井より上にいる人の死亡率が約9割の水位)
- 水深と死亡率の関係はLIFESimモデルによる

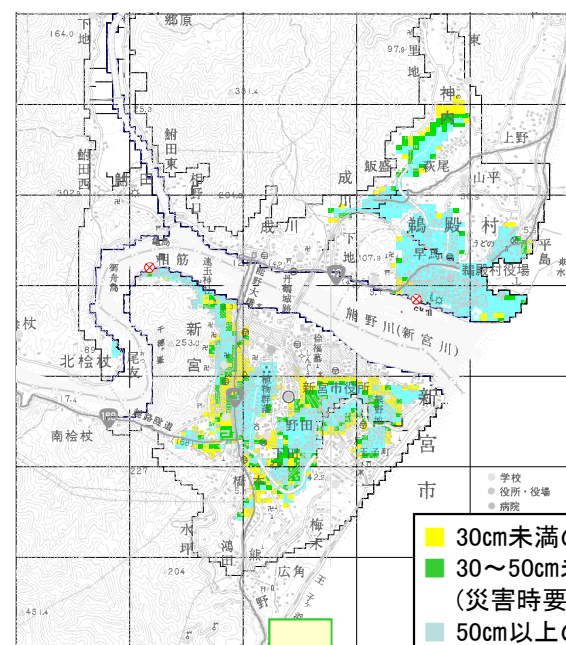
予定している事業の実施により被害は解消

最大孤立者数

整備前河道における氾濫想定

(最大孤立者数に係る浸水区分、現行基本方針の計画規模1/100の降雨)

		現況	整備後
最大孤立者数	避難率 0%	約8,500人	0人
	避難率 40%	約5,100人	0人
	避難率 80%	約700人	0人



- 30cm未満の区域
- 30~50cm未満の区域
(災害時要援護者の避難が困難となる水位)
- 50cm以上の区域
(災害時要援護者以外の避難が困難となる水位)

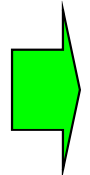
予定している事業の実施により被害は解消

3. 事業の必要性等に関する視点(事業の進捗状況)

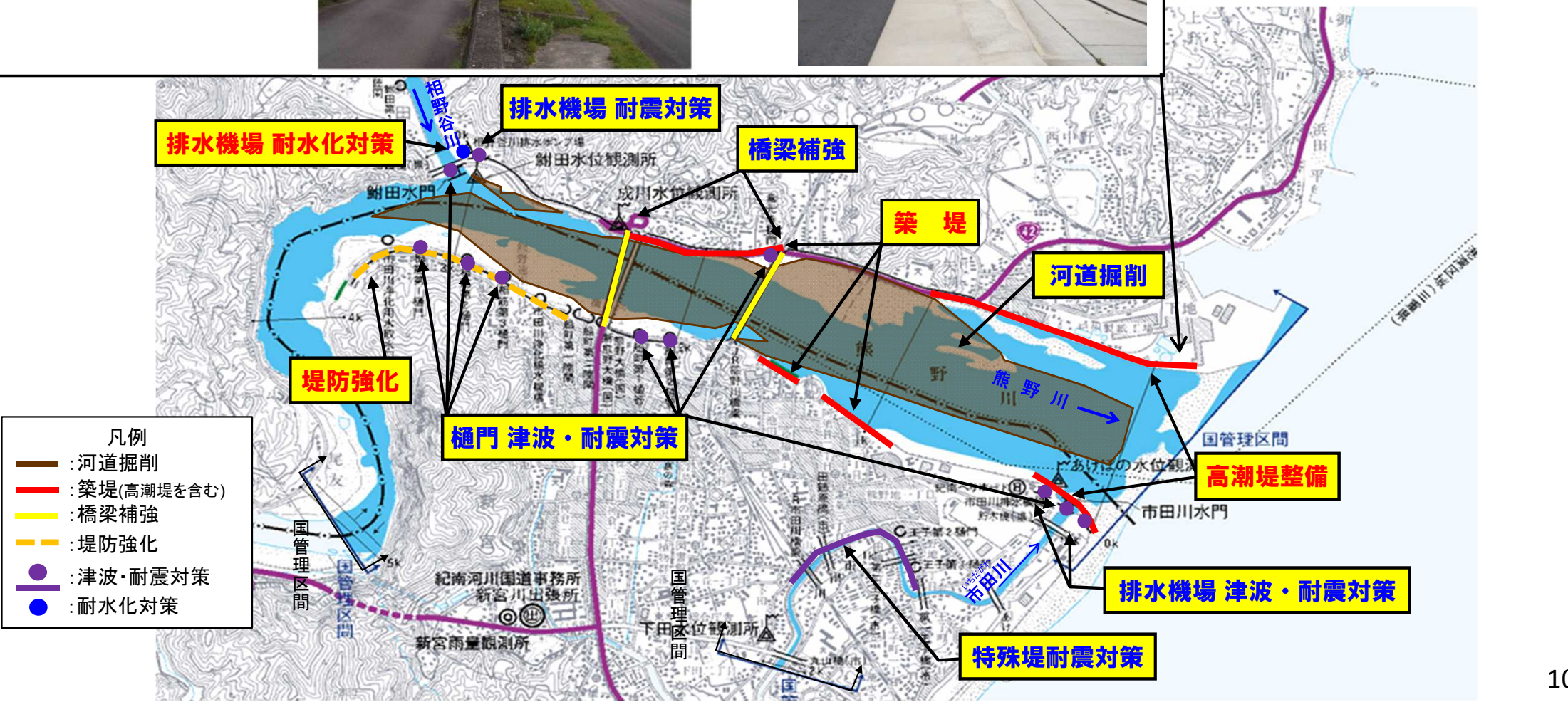
4. 事業の進捗の見込みの視点

- 平成26年度末までに約242億円を投資し、築堤、高潮堤等を実施した。進捗率(事業費)約68%
- 今後の整備内容は、河道掘削および橋梁補強を実施し、平成23年台風12号洪水の再度災害防止を平成28年度に完了させる。また、水門・樋門等の無停電化、情報通信設備の二重化や耐震補強を完了させる。

■ やぶち 矢淵地区高潮堤



- 赤字** : 平成26年度末までに実施した主な整備内容
- 青字** : 今後の整備内容



5. コスト縮減や代替案立案等の可能性の視点(代替案の可能性の検討)

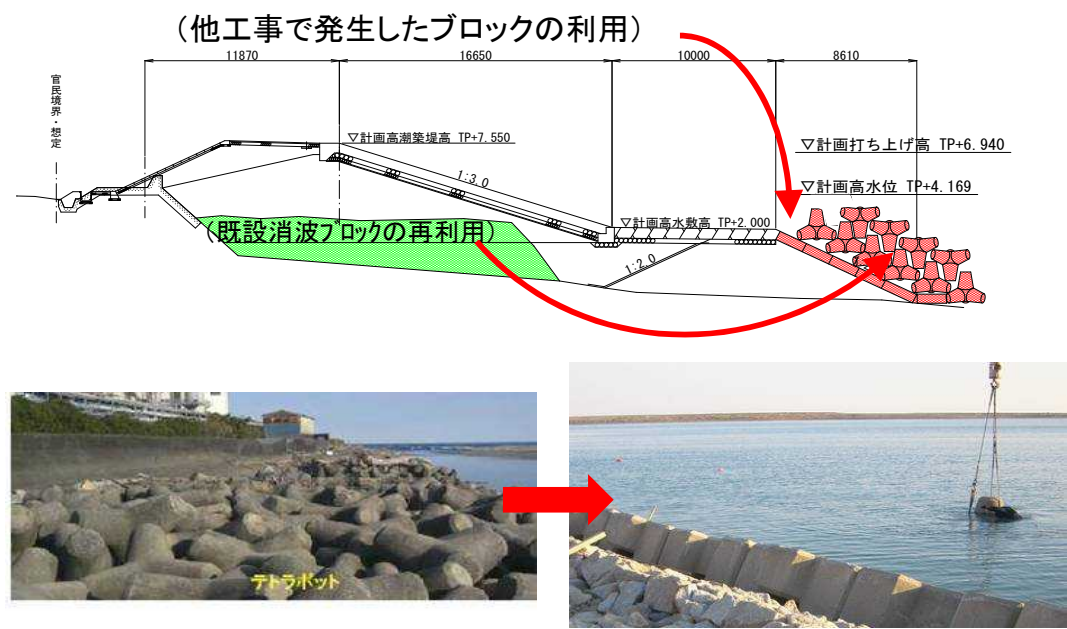
- 現事業計画で予定している整備メニューでは、計画規模洪水19,000m³/sを安全に流下させることを目標としている。
- この目標に対する代替案について、河川整備基本方針にそった代替案を比較した結果、現行の整備内容が経済性、実現性、河川環境への影響等の観点から優位となる。

	河道拡幅案	堤防嵩上げ案	河道掘削案	放水路案
整備内容	堤防を引堤し、河道を拡幅。(拡幅幅左岸約250m)	堤防を嵩上げ(嵩上げ高約H=1.7m)	低水路拡幅、河道掘削(掘削量約4,000千m ³)	直轄区間上流端より新宮市街地を東西に幅170mを整備(放水路延長約3km、山間部の約400mはトンネル方式)
土地改変の程度等	大規模な用地取得が必要(用地取得面積94ha)	嵩上げが必要な延長は約4.8km、用地取得面積約7ha	用地取得の必要が少ない。	大規模な用地取得が必要(用地取得面積55ha)
地域社会への影響	右岸は歴史的建造物の保護が必要であるため、左岸を大きく拡幅する必要があり、製紙工場の移転が必要	左岸の国道42号、JRの付替等が必要であり、都市計画に影響する	全面改築が必要な横断工作物がない	大規模な用地買収が発生し、多数の家屋移転が必要
計画期間内の実現性	用地取得が多いことから、地元・関係機関との同意に長期間を要する	都市計画に影響を及ぼすため、地元、関係機関との同意に長期間を要する	河道内のみでの事業であるため合意に要する時間は比較的少ない	用地取得が多いことから、地元・関係機関との同意に長期間を要する
維持管理	堤防の維持管理が必要	堤防の維持管理	堆積土砂等河道の維持管理が必要となる	放水路と放水路トンネルの維持管理
河川環境への影響	河道内の環境への影響は少ない	河道内の環境への影響は少ない	河道内の環境への影響があるため、掘削形状の工夫やミチゲーションにより対応する必要がある	河道内の環境への影響は少ないが放流先の海域における濁水等の対策が必要
事業費(建設費)	約2,400億円	約470億円	約320億円	約1,200億円
その他	国道42号の付替やJR橋梁などの改築が必要となり地元合意に長期間を要する	本川HWLの見直しが必要となり被害ポテンシャルが上がる 国道42号の付替やJR橋梁などの改築が必要となり、地元合意に長期間を要する	残土処分地は公共事業者と有効活用を調整する必要がある	新宮市街地の土地利用を大きく制限することとなる
備考	将来の治水安全度向上の際には更なる河道拡幅、もしくは河道掘削が必要	将来の治水安全度向上の際には更なる築堤、または河道掘削が必要	将来の治水安全度向上の際にはさらなる河道掘削が必要	将来の治水安全度向上の際には更なる河道拡幅、もしくは放水路拡幅が必要
検討結果	用地取得が多く、社会的影響が大きく、費用が最大である ×	社会的影響が大きい上、被害ポテンシャルが増大する ×	河川環境への影響を最小限にすることで、問題が最も少ない 実現性がある ○	用地取得が多く、社会的影響が大きく、費用も多い ×

5. コスト縮減や代替案立案等の可能性の視点(コスト縮減の方策)

- 河川整備におけるコスト縮減については、現地発生材の再利用や民間事業者による砂利採取等、あらゆる場面でコスト縮減に努めてきた。
- 今後も河川整備の実施にあたっては、新技術の開発や施工方法の工夫、他事業者との計画調整等によりコスト縮減を図ることとしている。

現場発生材等の利用におけるコスト縮減の事例



縮減方策の概要

現場内の既存の消波ブロックや他工事から発生する根固めブロック等の現場発生品を再利用することにより、コスト削減を図った。

約3.2億円のコストを縮減

・民間事業者の砂利採取によるコスト縮減の事例



縮減方策の概要

河道掘削土砂の一部を法令に基づき許可を受けた民間事業者が砂利採取することで、土砂運搬費用のコスト縮減を図った。(H26.9末まで実績:約26万m³)

約7.3億円のコストを縮減

6. 自治体の意見等

三重県知事（平成26年12月2日付 県土第26-95号）

本事業は、紀伊半島大水害により甚大な被害を受けた地域において、洪水被害の軽減と、今後想定される南海トラフ地震による地震・津波被害を軽減するために重要な事業です。今後も引き続き、本県と十分な調整をしていただき、河川整備計画の早期策定と効率的な事業執行により、更なるコスト縮減をお願いいたします。

和歌山県知事（平成26年12月4日付 県総第456号）

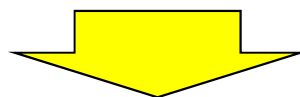
熊野川直轄河川改修事業は、流域住民の安全、安心を確保するために重要な事業であり、現時点では、対応方針（原案）のとおり事業継続が妥当と考えます。

しかしながら、平成23年台風12号では計画高水流量を超過する洪水により、堤防越水による浸水被害が発生しているため、更なる治水安全度の確保に向け、河川整備基本方針の早急な見直しをお願いします。

7. 対応方針（原案）

対応方針（原案）

熊野川直轄河川改修事業は、事業の必要性等に関する視点による再評価及び事業の進捗の見込みに関する視点による再評価がいずれも継続が妥当と判断でき、かつ、コスト縮減や代替案等の可能性の視点による再評価により事業の見直しを図る必要がないと判断できることから「事業継続が妥当」である。



事業継続

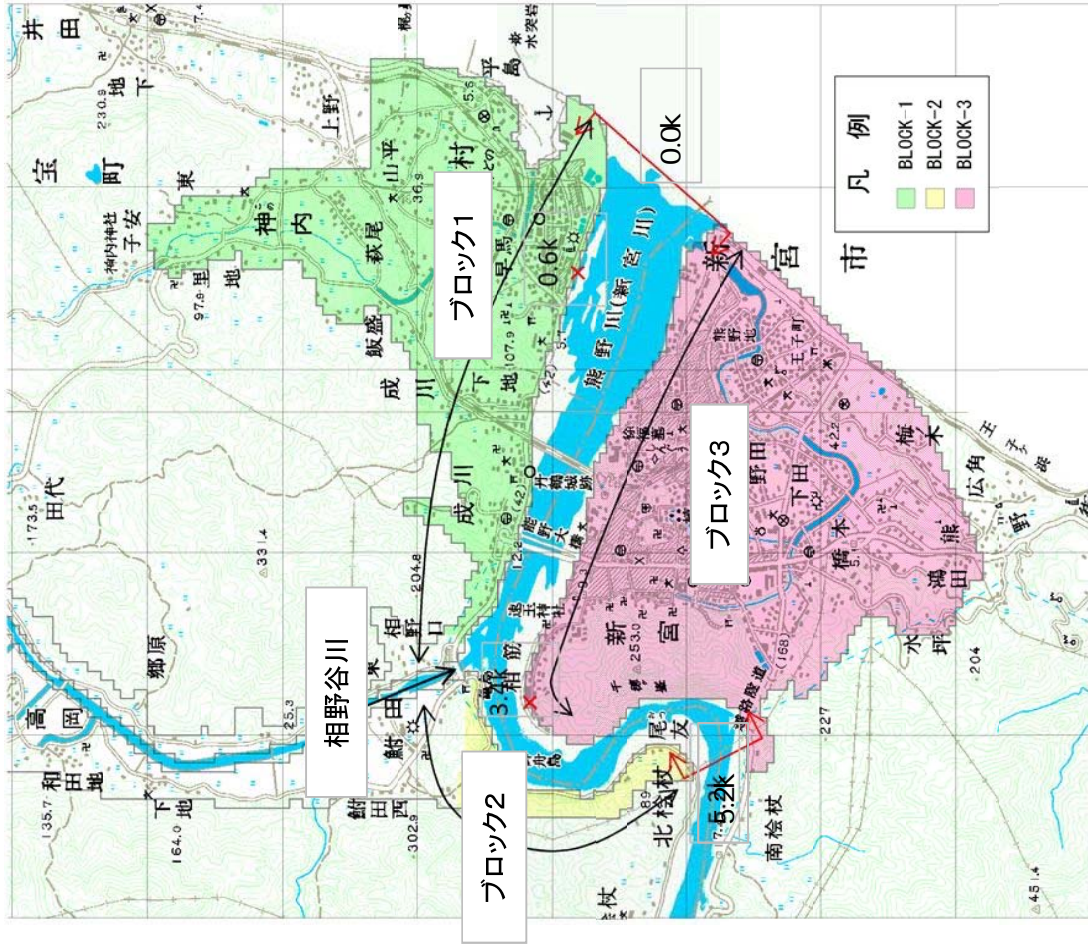


No.1 1 - 2
近畿地方整備局
事業評価監視委員会
平成26年度第4回

熊野川直轄河川改修事業

【再評価】

平成26年12月



様式ー2

資産データ

水系名：新宮川

河川名：熊野川

国勢調査年：H22

経済センサス調査年：H21

汎用ブロック	ブロック面積 (ha)	一般資産等基礎数量						一般資産被書額 (百万円)						農作物被書額 (百万円)			一般資産額等合計 (百万円)	備考		
		人口 (人)	世帯数 (世帯)	従業者数 (産業分類別に算出) (人)	農漁家数 (世帯)	延床面積 (ha)	水田面積 (a)	畑面積 (a)	家屋	家庭用品	事業所資産 償却 在庫	農漁家資産 償却 在庫	小計	水稲	畑作物	小計				
1	424.9	7,153.4	3,065.1	2,721.3	86.3	51.7	7,594.2	534.8	84,888.4	45,036.5	9,467.2	7,177.7	157.1	33.9	146,760.8	90.8	12.1	102.9	146,863.7	
2	43.1	93.6	22.0	47.4	0.9	0.1	0.0	641.8	239.2	323.2	79.9	34.0	1.7	0.4	678.4	0.0	14.5	14.5	692.9	
3	595.0	20,468.4	9,521.1	12,370.2	110.6	132.6	53.5	454.6	213,451.4	139,921.4	42,038.0	16,945.6	201.4	43.5	412,601.3	0.6	21.7	22.3	412,623.6	
計	1,063.0	27,715.4	12,608.2	15,138.9	197.8	184.4	7,647.7	1,631.2	298,579.0	185,281.1	51,585.1	24,157.3	360.2	77.8	560,040.5	91.4	48.3	139.7	560,180.2	

様式-3		被害額（あけぼの高潮堤整備事業前）						水系名：新宮川				河川名：熊野川			流量規模：1/1			(百万円)					
氾濫 ブロック	一般資産被害額						農作物被害額				公共土木施設等被害額	営業停止 損失	家屋における 応急対策費用			事業所における 応急対策費用	その他の 間接被害	小計	合計	備考			
	家屋	家庭用品	事業所資産		農漁家資産		小計	水稲	畑作物	小計			清掃労働 対価	代替活動 等	小計								
			償却	在庫	償却	在庫																	
1	0.0	0.0	0.0	0.0	0.0	0.0	0.0	0.0	0.0	0.0	0.0	0.0	0.0	0.0	0.0	0.0	0.0	0.0	0.0	0.0	0.0		
2	0.0	0.0	0.0	0.0	0.0	0.0	0.0	0.0	0.0	0.0	0.0	0.0	0.0	0.0	0.0	0.0	0.0	0.0	0.0	0.0	0.0	0.0	
3	0.0	0.0	0.0	0.0	0.0	0.0	0.0	0.0	0.0	0.0	0.0	0.0	0.0	0.0	0.0	0.0	0.0	0.0	0.0	0.0	0.0	0.0	
合計	0.0	0.0	0.0	0.0	0.0	0.0	0.0	0.0	0.0	0.0	0.0	0.0	0.0	0.0	0.0	0.0	0.0	0.0	0.0	0.0	0.0	0.0	

様式-3		被害額（あけぼの高潮堤整備事業前）						水系名：新宮川				河川名：熊野川			流量規模：1/10			(百万円)						
氾濫 ブロック	一般資産被害額						農作物被害額				公共土木施設等被害額	営業停止 損失	家屋における 応急対策費用			事業所における 応急対策費用	その他の 間接被害	小計	合計	備考				
	家屋	家庭用品	事業所資産		農漁家資産		小計	水稲	畑作物	小計			清掃労働 対価	代替活動 等	小計									
			償却	在庫	償却	在庫																		
1	0.0	0.0	0.0	0.0	0.0	0.0	0.0	0.0	0.0	0.0	0.0	0.0	0.0	0.0	0.0	0.0	0.0	0.0	0.0	0.0	0.0	0.0		
2	0.0	0.0	0.0	0.0	0.0	0.0	0.0	0.0	0.0	0.0	0.0	0.0	0.0	0.0	0.0	0.0	0.0	0.0	0.0	0.0	0.0	0.0	0.0	
3	8.1	0.6	44.0	2.0	0.0	0.0	54.7	0.0	0.0	0.0	92.6	2.9	0.1	0.1	0.2	0.7	0.0	3.8	151.1					
合計	8.1	0.6	44.0	2.0	0.0	0.0	54.7	0.0	0.0	0.0	92.6	2.9	0.1	0.1	0.2	0.7	0.0	3.8	151.1					

様式-3		被害額（あけぼの高潮堤整備事業前）						水系名：新宮川				河川名：熊野川			流量規模：1/20			(百万円)						
氾濫 ブロック	一般資産被害額						農作物被害額				公共土木施設等被害額	営業停止 損失	家屋における 応急対策費用			事業所における 応急対策費用	その他の 間接被害	小計	合計	備考				
	家屋	家庭用品	事業所資産		農漁家資産		小計	水稲	畑作物	小計			清掃労働 対価	代替活動 等	小計									
			償却	在庫	償却	在庫																		
1	0.0	0.0	0.0	0.0	0.0	0.0	0.0	0.0	0.0	0.0	0.0	0.0	0.0	0.0	0.0	0.0	0.0	0.0	0.0	0.0	0.0	0.0		
2	0.0	0.0	0.0	0.0	0.0	0.0	0.0	0.0	0.0	0.0	0.0	0.0	0.0	0.0	0.0	0.0	0.0	0.0	0.0	0.0	0.0	0.0	0.0	
3	34.4	10.9	98.7	5.1	0.0	0.0	149.1	0.0	0.0	0.0	252.7	6.3	0.5	1.0	1.5	2.1	0.0	9.9	411.7					
合計	34.4	10.9	98.7	5.1	0.0	0.0	149.1	0.0	0.0	0.0	252.7	6.3	0.5	1.0	1.5	2.1	0.0	9.9	411.7					

様式-3		被害額（あけぼの高潮堤整備事業前）						水系名：新宮川				河川名：熊野川			流量規模：1/30			(百万円)						
氾濫 ブロック	一般資産被害額						農作物被害額				公共土木施設等被害額	営業停止 損失	家屋における 応急対策費用			事業所における 応急対策費用	その他の 間接被害	小計	合計	備考				
	家屋	家庭用品	事業所資産		農漁家資産		小計	水稲	畑作物	小計			清掃労働 対価	代替活動 等	小計									
			償却	在庫	償却	在庫																		
1	0.0	0.0	0.0	0.0	0.0	0.0	0.0	0.0	0.0	0.0	0.0	0.0	0.0	0.0	0.0	0.0	0.0	0.0	0.0	0.0	0.0	0.0		
2	0.0	0.0	0.0	0.0	0.0	0.0	0.0	0.0	0.0	0.0	0.0	0.0	0.0	0.0	0.0	0.0	0.0	0.0	0.0	0.0	0.0	0.0	0.0	
3	687.3	211.8	227.0	37.1	0.1	0.0	1,163.3	0.0	0.0	0.0	1,970.6	55.1	21.5	41.9	63.4	37.1	0.0	155.6	3,289.5					
合計	687.3	211.8	227.0	37.1	0.1	0.0	1,163.3	0.0	0.0	0.0	1,970.6	55.1	21.5	41.9	63.4	37.1	0.0	155.6	3,289.5					

様式-3		被害額（あけぼの高潮堤整備事業前）						水系名：新宮川				河川名：熊野川			流量規模：1/40			(百万円)						
氾濫 ブロック	一般資産被害額						農作物被害額				公共土木施設等被害額	営業停止 損失	家屋における 応急対策費用			事業所における 応急対策費用	その他の 間接被害	小計	合計	備考				
	家屋	家庭用品	事業所資産		農漁家資産		小計	水稲	畑作物	小計			清掃労働 対価	代替活動 等	小計									
			償却	在庫	償却	在庫																		
1	0.0	0.0	0.0	0.0	0.0	0.0	0.0	0.0	0.0	0.0	0.0	0.0	0.0	0.0	0.0	0.0	0.0	0.0	0.0	0.0	0.0	0.0		
2	0.0	0.0	0.0	0.0	0.0	0.0	0.0	0.0	0.0	0.0	0.0	0.0	0.0	0.0	0.0	0.0	0.0	0.0	0.0	0.0	0.0	0.0	0.0	
3	1,608.9	675.5	407.7	83.8	0.9	0.2	2,777.0	0.0	0.0	0.0	4,704.3	132.2	47.3	91.9	139.2	90.5	0.0	361.9	7,843.2					
合計	1,608.9	675.5	407.7	83.8	0.9	0.2	2,777.0	0.0	0.0	0.0	4,704.3	132.2	47.3	91.9	139.2	90.5	0.0	361.9	7,843.2					

様式-3		被害額（あけぼの高潮堤整備事業前）						水系名：新宮川				河川名：熊野川			流量規模：1/50			(百万円)						
氾濫 ブロック	一般資産被害額						農作物被害額				公共土木施設等被害額	営業停止 損失	家屋における 応急対策費用			事業所における 応急対策費用	その他の 間接被害	小計	合計	備考				
	家屋	家庭用品	事業所資産		農漁家資産		小計	水稲	畑作物	小計			清掃労働 対価	代替活動 等	小計									
			償却	在庫	償却	在庫																		
1	0.0	0.0	0.0	0.0	0.0	0.0	0.0	0.0	0.0	0.0	0.0	0.0	0.0	0.0	0.0	0.0	0.0	0.0	0.0	0.0	0.0	0.0		
2	0.0	0.0	0.0	0.0	0.0	0.0	0.0	0.0	0.0	0.0	0.0	0.0	0.0	0.0	0.0	0.0	0.0	0.0	0.0	0.0	0.0	0.0	0.0	
3	1,785.4	817.9	447.9	97.6	1.1	0.3	3,150.2	0.0	0.0	0.0	5,336.4	151.5	53.7	103.2	156.9	102.0	0.0	410.4	8,897.0					
合計	1,785.4	817.9	447.9	97.6	1.1	0.3	3,150.2	0.0	0.0	0.0	5,336.4	151.5	53.7	103.2	156.9	102.0	0.0	410.4	8,897.0					

様式-3		被害額 (矢洲高潮堤整備事業前)						水系名: 新宮川			河川名: 熊野川		流量規模: 1/1					(百万円)	
沿岸ブロック	一般資産被害額						農作物被害額			公共土木施設等被害額	営業停止損失	家庭における応急対策費用			事業所における応急対策費用	その他の間接被害	小計	合計	備考
	家屋	家庭用品	事業所資産		農漁家資産		水稲	畑作物	小計			清掃労働対価	代替活動等	小計					
			償却	在庫	償却	在庫													
1	0.0	0.0	0.0	0.0	0.0	0.0	0.0	0.0	0.0	0.0	0.0	0.0	0.0	0.0	0.0	0.0	0.0	0.0	0.0
2	0.0	0.0	0.0	0.0	0.0	0.0	0.0	0.0	0.0	0.0	0.0	0.0	0.0	0.0	0.0	0.0	0.0	0.0	0.0
3	0.0	0.0	0.0	0.0	0.0	0.0	0.0	0.0	0.0	0.0	0.0	0.0	0.0	0.0	0.0	0.0	0.0	0.0	0.0
合計	0.0	0.0	0.0	0.0	0.0	0.0	0.0	0.0	0.0	0.0	0.0	0.0	0.0	0.0	0.0	0.0	0.0	0.0	0.0

様式-3		被害額 (矢洲高潮堤整備事業前)						水系名: 新宮川			河川名: 熊野川		流量規模: 1/10					(百万円)	
沿岸ブロック	一般資産被害額						農作物被害額			公共土木施設等被害額	営業停止損失	家庭における応急対策費用			事業所における応急対策費用	その他の間接被害	小計	合計	備考
	家屋	家庭用品	事業所資産		農漁家資産		水稲	畑作物	小計			清掃労働対価	代替活動等	小計					
			償却	在庫	償却	在庫													
1	1,062.2	297.6	187.3	81.6	0.5	0.2	1,629.4	2.1	0.0	2.1	2,760.2	70.3	13.8	23.5	37.3	21.9	0.0	129.5	4,521.2
2	0.0	0.0	0.0	0.0	0.0	0.0	0.0	0.0	0.0	0.0	0.0	0.0	0.0	0.0	0.0	0.0	0.0	0.0	0.0
3	0.0	0.0	0.0	0.0	0.0	0.0	0.0	0.0	0.0	0.0	0.0	0.0	0.0	0.0	0.0	0.0	0.0	0.0	0.0
合計	1,062.2	297.6	187.3	81.6	0.5	0.2	1,629.4	2.1	0.0	2.1	2,760.2	70.3	13.8	23.5	37.3	21.9	0.0	129.5	4,521.2

様式-3		被害額 (矢洲高潮堤整備事業前)						水系名: 新宮川			河川名: 熊野川		流量規模: 1/20					(百万円)	
沿岸ブロック	一般資産被害額						農作物被害額			公共土木施設等被害額	営業停止損失	家庭における応急対策費用			事業所における応急対策費用	その他の間接被害	小計	合計	備考
	家屋	家庭用品	事業所資産		農漁家資産		水稲	畑作物	小計			清掃労働対価	代替活動等	小計					
			償却	在庫	償却	在庫													
1	3,070.3	1,343.6	470.4	172.5	2.5	0.8	5,060.1	5.9	0.0	5.9	8,571.8	154.2	55.1	88.3	143.4	81.7	0.0	379.3	14,017.1
2	0.0	0.0	0.0	0.0	0.0	0.0	0.0	0.0	0.0	0.0	0.0	0.0	0.0	0.0	0.0	0.0	0.0	0.0	0.0
3	0.0	0.0	0.0	0.0	0.0	0.0	0.0	0.0	0.0	0.0	0.0	0.0	0.0	0.0	0.0	0.0	0.0	0.0	0.0
合計	3,070.3	1,343.6	470.4	172.5	2.5	0.8	5,060.1	5.9	0.0	5.9	8,571.8	154.2	55.1	88.3	143.4	81.7	0.0	379.3	14,017.1

様式-3		被害額 (矢洲高潮堤整備事業前)						水系名: 新宮川			河川名: 熊野川		流量規模: 1/30					(百万円)	
沿岸ブロック	一般資産被害額						農作物被害額			公共土木施設等被害額	営業停止損失	家庭における応急対策費用			事業所における応急対策費用	その他の間接被害	小計	合計	備考
	家屋	家庭用品	事業所資産		農漁家資産		水稲	畑作物	小計			清掃労働対価	代替活動等	小計					
			償却	在庫	償却	在庫													
1	5,178.1	2,551.3	820.2	315.6	4.8	1.5	8,871.5	5.4	0.0	5.4	15,028.2	234.5	91.2	132.3	223.5	149.8	0.0	607.8	24,512.9
2	0.0	0.0	0.0	0.0	0.0	0.0	0.0	0.0	0.0	0.0	0.0	0.0	0.0	0.0	0.0	0.0	0.0	0.0	0.0
3	0.0	0.0	0.0	0.0	0.0	0.0	0.0	0.0	0.0	0.0	0.0	0.0	0.0	0.0	0.0	0.0	0.0	0.0	0.0
合計	5,178.1	2,551.3	820.2	315.6	4.8	1.5	8,871.5	5.4	0.0	5.4	15,028.2	234.5	91.2	132.3	223.5	149.8	0.0	607.8	24,512.9

様式-3		被害額 (矢洲高潮堤整備事業前)						水系名: 新宮川			河川名: 熊野川		流量規模: 1/40					(百万円)	
沿岸ブロック	一般資産被害額						農作物被害額			公共土木施設等被害額	営業停止損失	家庭における応急対策費用			事業所における応急対策費用	その他の間接被害	小計	合計	備考
	家屋	家庭用品	事業所資産		農漁家資産		水稲	畑作物	小計			清掃労働対価	代替活動等	小計					
			償却	在庫	償却	在庫													
1	6,412.5	3,243.9	1,010.8	404.0	6.1	1.9	11,079.2	6.1	0.0	6.1	18,767.9	270.3	111.5	153.5	265.0	181.1	0.0	716.4	30,569.6
2	0.0	0.0	0.0	0.0	0.0	0.0	0.0	0.0	0.0	0.0	0.0	0.0	0.0	0.0	0.0	0.0	0.0	0.0	0.0
3	0.0	0.0	0.0	0.0	0.0	0.0	0.0	0.0	0.0	0.0	0.0	0.0	0.0	0.0	0.0	0.0	0.0	0.0	0.0
合計	6,412.5	3,243.9	1,010.8	404.0	6.1	1.9	11,079.2	6.1	0.0	6.1	18,767.9	270.3	111.5	153.5	265.0	181.1	0.0	716.4	30,569.6

様式-3		被害額 (矢洲高潮堤整備事業前)						水系名: 新宮川			河川名: 熊野川		流量規模: 1/50					(百万円)	
沿岸ブロック	一般資産被害額						農作物被害額			公共土木施設等被害額	営業停止損失	家庭における応急対策費用			事業所における応急対策費用	その他の間接被害	小計	合計	備考
	家屋	家庭用品	事業所資産		農漁家資産		水稲	畑作物	小計			清掃労働対価	代替活動等	小計					
			償却	在庫	償却	在庫													
1	6,833.5	3,503.9	1,107.1	448.3	6.6	2.0	11,901.4	7.3	0.0	7.3	20,161.1	290.3	120.5	165.5	286.0	196.6	0.0	772.9	32,842.7
2	0.0	0.0	0.0	0.0	0.0	0.0	0.0	0.0	0.0	0.0	0.0	0.0	0.0	0.0	0.0	0.0	0.0	0.0	0.0
3	0.0	0.0	0.0	0.0	0.0	0.0	0.0	0.0	0.0	0.0	0.0	0.0	0.0	0.0	0.0	0.0	0.0	0.0	0.0
合計	6,833.5	3,503.9	1,107.1	448.3	6.6	2.0	11,901.4	7.3	0.0	7.3	20,161.1	290.3	120.5	165.5	286.0	196.6	0.0	772.9	32,842.7

事業名：全体

基本

単位：百万円

流量規模	超過確率	被害額			区間平均被害額 ④	区間確率 ⑤	年平均被害額 ④×⑤	年平均被害額の累計 =年平均被害軽減期待額	備考
		事業を実施しない場合 ①	事業を実施した場合 ②	軽減額 ③=①-②					
1/3	0.333	0.0	0.0	0.0	645.7	0.133	85.9	85.9	
1/5	0.200	1,291.3	0.0	1,291.3	5,403.1	0.100	540.3	626.2	
1/10	0.100	9,514.8	0.0	9,514.8	17,907.0	0.050	895.4	1,521.6	
1/20	0.050	26,299.2	0.0	26,299.2	40,579.9	0.025	1,014.5	2,536.1	
1/40	0.025	54,860.5	0.0	54,860.5	74,308.0	0.008	594.5	3,130.6	
1/60	0.017	93,755.4	0.0	93,755.4	107,222.5	0.004	428.9	3,559.5	
1/80	0.013	120,689.5	0.0	120,689.5	136,031.2	0.003	408.1	3,967.6	
1/100	0.010	151,372.9	0.0	151,372.9					

様式一 4

年平均被害軽減期待額

水系名：新宮川

河川名：熊野川

対象：整備前H24、整備完成H25

事業名：あけぼの高潮堤整備事業（新宮川改修計画に基づいて評価した場合）

基本

単位：百万円

流量規模	超過確率	被害額			区間平均被害額 ④	区間確率 ⑤	年平均被害額 ④×⑤	年平均被害額の累計 =年平均被害額	備考
		事業を実施しない場合 ①	事業を実施した場合 ②	軽減額 ③=①-②					
1/1	1.000	0.0	0.0	0.0	75.6	0.900	68.0	68.0	
1/10	0.100	151.1	0.0	151.1	281.4	0.050	14.1	82.1	
1/20	0.050	411.7	0.0	411.7	1,850.6	0.017	31.5	113.6	
1/30	0.033	3,289.5	0.0	3,289.5	5,566.4	0.008	44.5	158.1	
1/40	0.025	7,843.2	0.0	7,843.2	8,370.1	0.005	41.9	200.0	
1/50	0.020	8,897.0	0.0	8,897.0					

様式一 4

年平均被害軽減期待額

水系名：新宮川

河川名：熊野川

対象：整備前H22、整備完成H24

事業名：矢瀨高潮堤整備事業（新宮川改修計画に基づいて評価した場合）

基本

単位：百万円

流量規模	超過確率	被害額			区間平均被害額 ④	区間確率 ⑤	年平均被害額 ④×⑤	年平均被害額の累計 =年平均被害軽減期待額	備考
		事業を実施しない場合 ①	事業を実施した場合 ②	軽減額 ③=①-②					
1/1	1.000	0.0	0.0	0.0	2,260.6	0.900	2,034.5	2,034.5	
1/10	0.100	4,521.2	0.0	4,521.2	9,269.2	0.050	463.5	2,498.0	
1/20	0.050	14,017.1	0.0	14,017.1	19,265.0	0.017	327.5	2,825.5	
1/30	0.033	24,512.9	0.0	24,512.9	27,541.3	0.008	220.3	3,045.8	
1/40	0.025	30,569.6	0.0	30,569.6	31,706.2	0.005	158.5	3,204.3	
1/50	0.020	32,842.7	0.0	32,842.7					

様式-5

費用対便益 (全体事業)

水系名:新宮川 河川名:熊野川

単位:百万円

年次	年度	t	割引率 4%	デフレーター	便益 (B)		残存価値 ②	計 ①+②	費用 (C)						費用便益比 B/C	純現在価値 B-C
					便益				建設費③		維持管理費④		計③+④			
					0.040	H26基準			費用	現在価値	費用	現在価値	費用	現在価値		
実施済	H22	-4	1.170	0.999	0.0	0.0			597.0	697.8	300.3	351.0	897.3	1,048.8		
	H23	-3	1.125	1.011	493.8	561.6			1,412.0	1,606.0	242.3	275.6	1,654.3	1,881.6		
	H24	-2	1.082	1.000	1,226.9	1,327.5			9,271.0	10,031.2	324.0	350.6	9,595.0	10,381.8		
	H25	-1	1.040	1.000	4,456.8	4,635.1			7,218.0	7,506.7	316.9	329.6	7,534.9	7,836.3		
評価年	H26	0	1.000	1.000	5,375.6	5,375.6			5,698.0	5,698.0	346.0	346.0	6,044.0	6,044.0		
整備期間 (8年)	H27	1	0.962	1.000	6,067.7	5,837.1			5,449.0	5,241.9	535.5	515.1	5,984.5	5,757.0		
	H28	2	0.925	1.000	6,729.6	6,224.9			5,288.0	4,891.4	373.2	345.2	5,661.2	5,236.6		
	H29	3	0.889	1.000	7,371.9	6,553.6			100.0	88.9	279.5	248.5	379.5	337.4		
	H30	4	0.855	1.000	7,371.9	6,303.0			100.0	85.5	279.5	239.0	379.5	324.5		
	H31	5	0.822	1.000	7,371.9	6,059.7			100.0	82.2	279.5	229.8	379.5	312.0		
	H32	6	0.790	1.000	7,371.9	5,823.8			100.0	79.0	279.5	220.8	379.5	299.8		
	H33	7	0.760	1.000	7,371.9	5,602.6			100.0	76.0	279.5	212.4	379.5	288.4		
	H34	8	0.731	1.000	7,371.9	5,388.9			100.0	73.1	279.5	204.3	379.5	277.4		
施設完成後の 評価期間 (50年)	H35	9	0.703	1.000	7,371.9	5,182.4					425.6	299.2	425.6	299.2		
	H36	10	0.676	1.000	7,371.9	4,983.4					425.6	287.7	425.6	287.7		
	H37	11	0.650	1.000	7,371.9	4,791.7					425.6	276.6	425.6	276.6		
	H38	12	0.625	1.000	7,371.9	4,607.4					425.6	266.0	425.6	266.0		
	H39	13	0.601	1.000	7,371.9	4,430.5					425.6	255.8	425.6	255.8		
	H40	14	0.577	1.000	7,371.9	4,253.6					425.6	245.6	425.6	245.6		
	H41	15	0.555	1.000	7,371.9	4,091.4					425.6	236.2	425.6	236.2		
	H42	16	0.534	1.000	7,371.9	3,936.6					425.6	227.3	425.6	227.3		
	H43	17	0.513	1.000	7,371.9	3,781.8					425.6	218.3	425.6	218.3		
	H44	18	0.494	1.000	7,371.9	3,641.7					425.6	210.2	425.6	210.2		
	H45	19	0.475	1.000	7,371.9	3,501.7					425.6	202.2	425.6	202.2		
	H46	20	0.456	1.000	7,371.9	3,361.6					425.6	194.1	425.6	194.1		
	H47	21	0.439	1.000	7,371.9	3,236.3					425.6	186.8	425.6	186.8		
	H48	22	0.422	1.000	7,371.9	3,110.9					425.6	179.6	425.6	179.6		
	H49	23	0.406	1.000	7,371.9	2,993.0					425.6	172.8	425.6	172.8		
	H50	24	0.390	1.000	7,371.9	2,875.0					425.6	166.0	425.6	166.0		
	H51	25	0.375	1.000	7,371.9	2,764.5					425.6	159.6	425.6	159.6		
	H52	26	0.361	1.000	7,371.9	2,661.3					425.6	153.6	425.6	153.6		
	H53	27	0.347	1.000	7,371.9	2,558.0					425.6	147.7	425.6	147.7		
	H54	28	0.333	1.000	7,371.9	2,454.8					425.6	141.7	425.6	141.7		
	H55	29	0.321	1.000	7,371.9	2,366.4					425.6	136.6	425.6	136.6		
	H56	30	0.308	1.000	7,371.9	2,270.5					425.6	131.1	425.6	131.1		
	H57	31	0.296	1.000	7,371.9	2,182.1					425.6	126.0	425.6	126.0		
	H58	32	0.285	1.000	7,371.9	2,101.0					425.6	121.3	425.6	121.3		
	H59	33	0.274	1.000	7,371.9	2,019.9					425.6	116.6	425.6	116.6		
	H60	34	0.264	1.000	7,371.9	1,946.2					425.6	112.4	425.6	112.4		
	H61	35	0.253	1.000	7,371.9	1,865.1					425.6	107.7	425.6	107.7		
	H62	36	0.244	1.000	7,371.9	1,798.7					425.6	103.8	425.6	103.8		
	H63	37	0.234	1.000	7,371.9	1,725.0					425.6	99.6	425.6	99.6		
	H64	38	0.225	1.000	7,371.9	1,658.7					425.6	95.8	425.6	95.8		
	H65	39	0.217	1.000	7,371.9	1,599.7					425.6	92.4	425.6	92.4		
	H66	40	0.208	1.000	7,371.9	1,533.4					425.6	88.5	425.6	88.5		
	H67	41	0.200	1.000	7,371.9	1,474.4					425.6	85.1	425.6	85.1		
	H68	42	0.193	1.000	7,371.9	1,422.8					425.6	82.1	425.6	82.1		
H69	43	0.185	1.000	7,371.9	1,363.8					425.6	78.7	425.6	78.7			
H70	44	0.178	1.000	7,371.9	1,312.2					425.6	75.8	425.6	75.8			
H71	45	0.171	1.000	7,371.9	1,260.6					425.6	72.8	425.6	72.8			
H72	46	0.165	1.000	7,371.9	1,216.4					425.6	70.2	425.6	70.2			
H73	47	0.158	1.000	7,371.9	1,164.8					425.6	67.2	425.6	67.2			
H74	48	0.152	1.000	7,371.9	1,120.5					425.6	64.7	425.6	64.7			
H75	49	0.146	1.000	7,371.9	1,076.3					425.6	62.1	425.6	62.1			
H76	50	0.141	1.000	7,371.9	1,039.4					425.6	60.0	425.6	60.0			
H77	51	0.135	1.000	7,371.9	995.2					425.6	57.5	425.6	57.5			
H78	52	0.130	1.000	7,371.9	958.3					425.6	55.3	425.6	55.3			
H79	53	0.125	1.000	7,371.9	921.5					425.6	53.2	425.6	53.2			
H80	54	0.120	1.000	7,371.9	884.6					425.6	51.1	425.6	51.1			
H81	55	0.116	1.000	7,371.9	855.1					425.6	49.4	425.6	49.4			
H82	56	0.111	1.000	7,371.9	818.3					425.6	47.2	425.6	47.2			
H83	57	0.107	1.000	7,371.9	788.8					425.6	45.5	425.6	45.5			
H84	58	0.103	1.000	7,371.9	759.3					425.6	43.8	425.6	43.8			
合計					437,176.8	175,410.0	51.1	175,461.1	35,533.0	36,157.7	25,395.4	10,548.4	60,928.4	46,706.1	3.76	128,755.0

年次	年度	t	割引率 4%	デフレーター	便益（B）		残存価値 ②	計 ①+②	費用（C）				費用便益比 B/C	純現在価値 B-C		
					便益				建設費③		維持管理費④				計③+④	
					0.040	H26基準 便益			現在価値 ①	費用	現在価値	費用			現在価値	費用
実施済	H22	-4	1.170	0.999					597.0	697.8	300.3	351.0	897.3	1,048.8		
	H23	-3	1.125	1.011	493.8	561.6			1,412.0	1,606.0	242.3	275.6	1,654.3	1,881.6		
	H24	-2	1.082	1.000	1,226.9	1,327.5			9,271.0	10,031.2	324.0	350.6	9,595.0	10,381.8		
	H25	-1	1.040	1.000	4,456.8	4,635.1			7,218.0	7,506.7	316.9	329.6	7,534.9	7,836.3		
評価年	H26	0	1.000	1.000	5,375.6	5,375.6			5,698.0	5,698.0	346.0	346.0	6,044.0	6,044.0		
整備期間 (8年)	H27	1	0.962	1.000	6,067.7	5,837.1			5,993.9	5,766.1	535.5	515.2	6,529.4	6,281.3		
	H28	2	0.925	1.000	6,729.6	6,224.9			5,816.8	5,380.5	372.8	344.8	6,189.6	5,725.3		
	H29	3	0.889	1.000	7,371.9	6,553.6			110.0	97.8	279.5	248.5	389.5	346.3		
	H30	4	0.855	1.000	7,371.9	6,303.0			110.0	94.1	279.5	239.0	389.5	333.1		
	H31	5	0.822	1.000	7,371.9	6,059.7			110.0	90.4	279.5	229.8	389.5	320.2		
	H32	6	0.790	1.000	7,371.9	5,823.8			110.0	86.9	279.5	220.8	389.5	307.7		
	H33	7	0.760	1.000	7,371.9	5,602.6			110.0	83.6	279.5	212.4	389.5	296.0		
	H34	8	0.731	1.000	7,371.9	5,388.9			110.0	80.4	279.5	204.3	389.5	284.7		
施設完成後の 評価期間 (50年)	H35	9	0.703	1.000	7,371.9	5,182.4					425.6	299.2	425.6	299.2		
	H36	10	0.676	1.000	7,371.9	4,983.4					425.6	287.7	425.6	287.7		
	H37	11	0.650	1.000	7,371.9	4,791.7					425.6	276.6	425.6	276.6		
	H38	12	0.625	1.000	7,371.9	4,607.4					425.6	266.0	425.6	266.0		
	H39	13	0.601	1.000	7,371.9	4,430.5					425.6	255.8	425.6	255.8		
	H40	14	0.577	1.000	7,371.9	4,253.6					425.6	245.6	425.6	245.6		
	H41	15	0.555	1.000	7,371.9	4,091.4					425.6	236.2	425.6	236.2		
	H42	16	0.534	1.000	7,371.9	3,936.6					425.6	227.3	425.6	227.3		
	H43	17	0.513	1.000	7,371.9	3,781.8					425.6	218.3	425.6	218.3		
	H44	18	0.494	1.000	7,371.9	3,641.7					425.6	210.2	425.6	210.2		
	H45	19	0.475	1.000	7,371.9	3,501.7					425.6	202.2	425.6	202.2		
	H46	20	0.456	1.000	7,371.9	3,361.6					425.6	194.1	425.6	194.1		
	H47	21	0.439	1.000	7,371.9	3,236.3					425.6	186.8	425.6	186.8		
	H48	22	0.422	1.000	7,371.9	3,110.9					425.6	179.6	425.6	179.6		
	H49	23	0.406	1.000	7,371.9	2,993.0					425.6	172.8	425.6	172.8		
	H50	24	0.390	1.000	7,371.9	2,875.0					425.6	166.0	425.6	166.0		
	H51	25	0.375	1.000	7,371.9	2,764.5					425.6	159.6	425.6	159.6		
	H52	26	0.361	1.000	7,371.9	2,661.3					425.6	153.6	425.6	153.6		
	H53	27	0.347	1.000	7,371.9	2,558.0					425.6	147.7	425.6	147.7		
	H54	28	0.333	1.000	7,371.9	2,454.8					425.6	141.7	425.6	141.7		
	H55	29	0.321	1.000	7,371.9	2,366.4					425.6	136.6	425.6	136.6		
	H56	30	0.308	1.000	7,371.9	2,270.5					425.6	131.1	425.6	131.1		
	H57	31	0.296	1.000	7,371.9	2,182.1					425.6	126.0	425.6	126.0		
	H58	32	0.285	1.000	7,371.9	2,101.0					425.6	121.3	425.6	121.3		
	H59	33	0.274	1.000	7,371.9	2,019.9					425.6	116.6	425.6	116.6		
	H60	34	0.264	1.000	7,371.9	1,946.2					425.6	112.4	425.6	112.4		
	H61	35	0.253	1.000	7,371.9	1,865.1					425.6	107.7	425.6	107.7		
	H62	36	0.244	1.000	7,371.9	1,798.7					425.6	103.8	425.6	103.8		
H63	37	0.234	1.000	7,371.9	1,725.0					425.6	99.6	425.6	99.6			
H64	38	0.225	1.000	7,371.9	1,658.7					425.6	95.8	425.6	95.8			
H65	39	0.217	1.000	7,371.9	1,599.7					425.6	92.4	425.6	92.4			
H66	40	0.208	1.000	7,371.9	1,533.4					425.6	88.5	425.6	88.5			
H67	41	0.200	1.000	7,371.9	1,474.4					425.6	85.1	425.6	85.1			
H68	42	0.193	1.000	7,371.9	1,422.8					425.6	82.1	425.6	82.1			
H69	43	0.185	1.000	7,371.9	1,363.8					425.6	78.7	425.6	78.7			
H70	44	0.178	1.000	7,371.9	1,312.2					425.6	75.8	425.6	75.8			
H71	45	0.171	1.000	7,371.9	1,260.6					425.6	72.8	425.6	72.8			
H72	46	0.165	1.000	7,371.9	1,216.4					425.6	70.2	425.6	70.2			
H73	47	0.158	1.000	7,371.9	1,164.8					425.6	67.2	425.6	67.2			
H74	48	0.152	1.000	7,371.9	1,120.5					425.6	64.7	425.6	64.7			
H75	49	0.146	1.000	7,371.9	1,076.3					425.6	62.1	425.6	62.1			
H76	50	0.141	1.000	7,371.9	1,039.4					425.6	60.0	425.6	60.0			
H77	51	0.135	1.000	7,371.9	995.2					425.6	57.5	425.6	57.5			
H78	52	0.130	1.000	7,371.9	958.3					425.6	55.3	425.6	55.3			
H79	53	0.125	1.000	7,371.9	921.5					425.6	53.2	425.6	53.2			
H80	54	0.120	1.000	7,371.9	884.6					425.6	51.1	425.6	51.1			
H81	55	0.116	1.000	7,371.9	855.1					425.6	49.4	425.6	49.4			
H82	56	0.111	1.000	7,371.9	818.3					425.6	47.2	425.6	47.2			
H83	57	0.107	1.000	7,371.9	788.8					425.6	45.5	425.6	45.5			
H84	58	0.103	1.000	7,371.9	759.3					425.6	43.8	425.6	43.8			
合計					437,176.8	175,410.0	56.2	175,466.2	36,666.7	37,219.5	25,395.0	10,548.1	62,061.7	47,767.6	3.67	127,698.6

様式-5

費用対便益（全体事業）：残事業費-10%

水系名：新宮川 河川名：熊野川

単位：百万円

年次	年度	t	割引率 4%	デフレ ター	便 益 (B)			残存価値 ②	計 ①+②	費 用 (C)						費用便益比 B/C	純現在価値 B-C
					便益		建設費③			維持管理費④		計③+④					
					0.040	H26基準 便益				現在価値 ①	費用	現在価値	費用	現在価値	費用		
実施済	H22	-4	1.170	0.999	0.0	0.0			597.0	697.8	300.3	351.0	897.3	1,048.8			
	H23	-3	1.125	1.011	493.8	561.6			1,412.0	1,606.0	242.3	275.6	1,654.3	1,881.6			
	H24	-2	1.082	1.000	1,226.9	1,327.5			9,271.0	10,031.2	324.0	350.6	9,595.0	10,381.8			
	H25	-1	1.040	1.000	4,456.8	4,635.1			7,218.0	7,506.7	316.9	329.6	7,534.9	7,836.3			
評価年	H26	0	1.000	1.000	5,375.6	5,375.6			5,698.0	5,698.0	346.0	346.0	6,044.0	6,044.0			
整備期間 (8年)	H27	1	0.962	1.000	6,067.7	5,837.1			4,904.1	4,717.7	535.5	515.2	5,439.6	5,232.9			
	H28	2	0.925	1.000	6,729.6	6,224.9			4,759.2	4,402.3	372.8	344.8	5,132.0	4,747.1			
	H29	3	0.889	1.000	7,371.9	6,553.6			90.0	80.0	279.5	248.5	369.5	328.5			
	H30	4	0.855	1.000	7,371.9	6,303.0			90.0	77.0	279.5	239.0	369.5	316.0			
	H31	5	0.822	1.000	7,371.9	6,059.7			90.0	74.0	279.5	229.8	369.5	303.8			
	H32	6	0.790	1.000	7,371.9	5,823.8			90.0	71.1	279.5	220.8	369.5	291.9			
	H33	7	0.760	1.000	7,371.9	5,602.6			90.0	68.4	279.5	212.4	369.5	280.8			
	H34	8	0.731	1.000	7,371.9	5,388.9			90.0	65.8	279.5	204.3	369.5	270.1			
施設完成後の 評価期間 (50年)	H35	9	0.703	1.000	7,371.9	5,182.4							425.6	299.2	425.6	299.2	
	H36	10	0.676	1.000	7,371.9	4,983.4							425.6	287.7	425.6	287.7	
	H37	11	0.650	1.000	7,371.9	4,791.7							425.6	276.6	425.6	276.6	
	H38	12	0.625	1.000	7,371.9	4,607.4							425.6	266.0	425.6	266.0	
	H39	13	0.601	1.000	7,371.9	4,430.5							425.6	255.8	425.6	255.8	
	H40	14	0.577	1.000	7,371.9	4,253.6							425.6	245.6	425.6	245.6	
	H41	15	0.555	1.000	7,371.9	4,091.4							425.6	236.2	425.6	236.2	
	H42	16	0.534	1.000	7,371.9	3,936.6							425.6	227.3	425.6	227.3	
	H43	17	0.513	1.000	7,371.9	3,781.8							425.6	218.3	425.6	218.3	
	H44	18	0.494	1.000	7,371.9	3,641.7							425.6	210.2	425.6	210.2	
	H45	19	0.475	1.000	7,371.9	3,501.7							425.6	202.2	425.6	202.2	
	H46	20	0.456	1.000	7,371.9	3,361.6							425.6	194.1	425.6	194.1	
	H47	21	0.439	1.000	7,371.9	3,236.3							425.6	186.8	425.6	186.8	
	H48	22	0.422	1.000	7,371.9	3,110.9							425.6	179.6	425.6	179.6	
	H49	23	0.406	1.000	7,371.9	2,993.0							425.6	172.8	425.6	172.8	
	H50	24	0.390	1.000	7,371.9	2,875.0							425.6	166.0	425.6	166.0	
	H51	25	0.375	1.000	7,371.9	2,764.5							425.6	159.6	425.6	159.6	
	H52	26	0.361	1.000	7,371.9	2,661.3							425.6	153.6	425.6	153.6	
	H53	27	0.347	1.000	7,371.9	2,558.0							425.6	147.7	425.6	147.7	
	H54	28	0.333	1.000	7,371.9	2,454.8							425.6	141.7	425.6	141.7	
	H55	29	0.321	1.000	7,371.9	2,366.4							425.6	136.6	425.6	136.6	
	H56	30	0.308	1.000	7,371.9	2,270.5							425.6	131.1	425.6	131.1	
	H57	31	0.296	1.000	7,371.9	2,182.1							425.6	126.0	425.6	126.0	
	H58	32	0.285	1.000	7,371.9	2,101.0							425.6	121.3	425.6	121.3	
	H59	33	0.274	1.000	7,371.9	2,019.9							425.6	116.6	425.6	116.6	
	H60	34	0.264	1.000	7,371.9	1,946.2							425.6	112.4	425.6	112.4	
	H61	35	0.253	1.000	7,371.9	1,865.1							425.6	107.7	425.6	107.7	
	H62	36	0.244	1.000	7,371.9	1,798.7							425.6	103.8	425.6	103.8	
	H63	37	0.234	1.000	7,371.9	1,725.0							425.6	99.6	425.6	99.6	
	H64	38	0.225	1.000	7,371.9	1,658.7							425.6	95.8	425.6	95.8	
	H65	39	0.217	1.000	7,371.9	1,599.7							425.6	92.4	425.6	92.4	
	H66	40	0.208	1.000	7,371.9	1,533.4							425.6	88.5	425.6	88.5	
	H67	41	0.200	1.000	7,371.9	1,474.4							425.6	85.1	425.6	85.1	
	H68	42	0.193	1.000	7,371.9	1,422.8							425.6	82.1	425.6	82.1	
	H69	43	0.185	1.000	7,371.9	1,363.8							425.6	78.7	425.6	78.7	
H70	44	0.178	1.000	7,371.9	1,312.2							425.6	75.8	425.6	75.8		
H71	45	0.171	1.000	7,371.9	1,260.6							425.6	72.8	425.6	72.8		
H72	46	0.165	1.000	7,371.9	1,216.4							425.6	70.2	425.6	70.2		
H73	47	0.158	1.000	7,371.9	1,164.8							425.6	67.2	425.6	67.2		
H74	48	0.152	1.000	7,371.9	1,120.5							425.6	64.7	425.6	64.7		
H75	49	0.146	1.000	7,371.9	1,076.3							425.6	62.1	425.6	62.1		
H76	50	0.141	1.000	7,371.9	1,039.4							425.6	60.0	425.6	60.0		
H77	51	0.135	1.000	7,371.9	995.2							425.6	57.5	425.6	57.5		
H78	52	0.130	1.000	7,371.9	958.3							425.6	55.3	425.6	55.3		
H79	53	0.125	1.000	7,371.9	921.5							425.6	53.2	425.6	53.2		
H80	54	0.120	1.000	7,371.9	884.6							425.6	51.1	425.6	51.1		
H81	55	0.116	1.000	7,371.9	855.1							425.6	49.4	425.6	49.4		
H82	56	0.111	1.000	7,371.9	818.3							425.6	47.2	425.6	47.2		
H83	57	0.107	1.000	7,371.9	788.8							425.6	45.5	425.6	45.5		
H84	58	0.103	1.000	7,371.9	759.3							425.6	43.8	425.6	43.8		
合計					437,176.8	175,410.0	46.0	175,456.0	34,399.3	35,096.0	25,395.0	10,548.1	59,794.3	45,644.1	3.84	129,811.9	

様式-5

費用対便益（全体事業）：残工期-10%

水系名：新宮川 河川名：熊野川

単位：百万円

年次	年度	t	割引率 4%	デフレーター	便 益 (B)			費 用 (C)						費用便益比 B/C	純現在価値 B-C	
					便 益		残存価値 ②	建設費③		維持管理費④		計③+④				
					便益	現在価値 ①		費用	現在価値	費用	現在価値	費用	現在価値			
実施済	H22	-4	1.170	0.999	0.0	0.0		597.0	697.8	300.3	351.0	897.3	1,048.8			
	H23	-3	1.125	1.011	493.8	561.6		1,412.0	1,606.0	242.3	275.6	1,654.3	1,881.6			
	H24	-2	1.082	1.000	1,226.9	1,327.5		9,271.0	10,031.2	324.0	350.6	9,595.0	10,381.8			
	H25	-1	1.040	1.000	4,456.8	4,635.1		7,218.0	7,506.7	316.9	329.6	7,534.9	7,836.3			
評価年	H26	0	1.000	1.000	5,375.6	5,375.6		5,698.0	5,698.0	346.0	346.0	6,044.0	6,044.0			
整備期間 (7年)	H27	1	0.962	1.000	6,067.7	5,837.1		6,204.4	5,968.6	588.8	566.4	6,793.2	6,535.0			
	H28	2	0.925	1.000	6,821.3	6,309.7		4,561.1	4,219.0	341.8	316.2	4,902.9	4,535.2			
	H29	3	0.889	1.000	7,371.9	6,553.6		114.3	101.6	290.5	258.3	404.8	359.9			
	H30	4	0.855	1.000	7,371.9	6,303.0		114.3	97.7	290.5	248.4	404.8	346.1			
	H31	5	0.822	1.000	7,371.9	6,059.7		114.3	94.0	290.5	238.8	404.8	332.8			
	H32	6	0.790	1.000	7,371.9	5,823.8		114.3	90.3	290.5	229.5	404.8	319.8			
	H33	7	0.760	1.000	7,371.9	5,602.6		114.3	86.9	290.5	220.8	404.8	307.7			
施設完成後の 評価期間 (50年)	H34	8	0.731	1.000	7,371.9	5,388.9					425.6	311.1	425.6	311.1		
	H35	9	0.703	1.000	7,371.9	5,182.4					425.6	299.2	425.6	299.2		
	H36	10	0.676	1.000	7,371.9	4,983.4					425.6	287.7	425.6	287.7		
	H37	11	0.650	1.000	7,371.9	4,791.7					425.6	276.6	425.6	276.6		
	H38	12	0.625	1.000	7,371.9	4,607.4					425.6	266.0	425.6	266.0		
	H39	13	0.601	1.000	7,371.9	4,430.5					425.6	255.8	425.6	255.8		
	H40	14	0.577	1.000	7,371.9	4,253.6					425.6	245.6	425.6	245.6		
	H41	15	0.555	1.000	7,371.9	4,091.4					425.6	236.2	425.6	236.2		
	H42	16	0.534	1.000	7,371.9	3,936.6					425.6	227.3	425.6	227.3		
	H43	17	0.513	1.000	7,371.9	3,781.8					425.6	218.3	425.6	218.3		
	H44	18	0.494	1.000	7,371.9	3,641.7					425.6	210.2	425.6	210.2		
	H45	19	0.475	1.000	7,371.9	3,501.7					425.6	202.2	425.6	202.2		
	H46	20	0.456	1.000	7,371.9	3,361.6					425.6	194.1	425.6	194.1		
	H47	21	0.439	1.000	7,371.9	3,236.3					425.6	186.8	425.6	186.8		
	H48	22	0.422	1.000	7,371.9	3,110.9					425.6	179.6	425.6	179.6		
	H49	23	0.406	1.000	7,371.9	2,993.0					425.6	172.8	425.6	172.8		
	H50	24	0.390	1.000	7,371.9	2,875.0					425.6	166.0	425.6	166.0		
	H51	25	0.375	1.000	7,371.9	2,764.5					425.6	159.6	425.6	159.6		
	H52	26	0.361	1.000	7,371.9	2,661.3					425.6	153.6	425.6	153.6		
	H53	27	0.347	1.000	7,371.9	2,558.0					425.6	147.7	425.6	147.7		
	H54	28	0.333	1.000	7,371.9	2,454.8					425.6	141.7	425.6	141.7		
	H55	29	0.321	1.000	7,371.9	2,366.4					425.6	136.6	425.6	136.6		
	H56	30	0.308	1.000	7,371.9	2,270.5					425.6	131.1	425.6	131.1		
	H57	31	0.296	1.000	7,371.9	2,182.1					425.6	126.0	425.6	126.0		
	H58	32	0.285	1.000	7,371.9	2,101.0					425.6	121.3	425.6	121.3		
	H59	33	0.274	1.000	7,371.9	2,019.9					425.6	116.6	425.6	116.6		
	H60	34	0.264	1.000	7,371.9	1,946.2					425.6	112.4	425.6	112.4		
	H61	35	0.253	1.000	7,371.9	1,865.1					425.6	107.7	425.6	107.7		
	H62	36	0.244	1.000	7,371.9	1,798.7					425.6	103.8	425.6	103.8		
	H63	37	0.234	1.000	7,371.9	1,725.0					425.6	99.6	425.6	99.6		
	H64	38	0.225	1.000	7,371.9	1,658.7					425.6	95.8	425.6	95.8		
	H65	39	0.217	1.000	7,371.9	1,599.7					425.6	92.4	425.6	92.4		
	H66	40	0.208	1.000	7,371.9	1,533.4					425.6	88.5	425.6	88.5		
H67	41	0.200	1.000	7,371.9	1,474.4					425.6	85.1	425.6	85.1			
H68	42	0.193	1.000	7,371.9	1,422.8					425.6	82.1	425.6	82.1			
H69	43	0.185	1.000	7,371.9	1,363.8					425.6	78.7	425.6	78.7			
H70	44	0.178	1.000	7,371.9	1,312.2					425.6	75.8	425.6	75.8			
H71	45	0.171	1.000	7,371.9	1,260.6					425.6	72.8	425.6	72.8			
H72	46	0.165	1.000	7,371.9	1,216.4					425.6	70.2	425.6	70.2			
H73	47	0.158	1.000	7,371.9	1,164.8					425.6	67.2	425.6	67.2			
H74	48	0.152	1.000	7,371.9	1,120.5					425.6	64.7	425.6	64.7			
H75	49	0.146	1.000	7,371.9	1,076.3					425.6	62.1	425.6	62.1			
H76	50	0.141	1.000	7,371.9	1,039.4					425.6	60.0	425.6	60.0			
H77	51	0.135	1.000	7,371.9	995.2					425.6	57.5	425.6	57.5			
H78	52	0.130	1.000	7,371.9	958.3					425.6	55.3	425.6	55.3			
H79	53	0.125	1.000	7,371.9	921.5					425.6	53.2	425.6	53.2			
H80	54	0.120	1.000	7,371.9	884.6					425.6	51.1	425.6	51.1			
H81	55	0.116	1.000	7,371.9	855.1					425.6	49.4	425.6	49.4			
H82	56	0.111	1.010	7,371.9	826.5					425.6	47.7	425.6	47.7			
H83	57	0.107	1.019	7,371.9	803.8					425.6	46.4	425.6	46.4			
合 計					429,896.6	174,758.7	51.1	174,809.8	35,533.0	36,197.8	25,192.8	10,680.4	60,725.8	46,878.2	3.73	127,931.6

様式-5

費用対便益(全体事業):資産+10%

水系名:新宮川 河川名:熊野川

単位:百万円

年次	年度	t	割引率 4%	デフレーター	便益(B)			残存価値 ②	計 ①+②	費用(C)						費用便益比 B/C	純現在価値 B-C
					便益		費用			建設費③		維持管理費④		計③+④			
					H26基準 便益	現在価値 ①				費用	現在価値	費用	現在価値	費用	現在価値		
実施済	H22	-4	1.170	0.999	0.0	0.0			597.0	697.8	300.3	351.0	897.3	1,048.8			
	H23	-3	1.125	1.011	544.5	619.3			1,412.0	1,606.0	242.3	275.6	1,654.3	1,881.6			
	H24	-2	1.082	1.000	1,352.6	1,463.5			9,271.0	10,031.2	324.0	350.6	9,595.0	10,381.8			
	H25	-1	1.040	1.000	4,910.7	5,107.1			7,218.0	7,506.7	316.9	329.6	7,534.9	7,836.3			
評価年	H26	0	1.000	1.000	5,919.3	5,919.3			5,698.0	5,698.0	346.0	346.0	6,044.0	6,044.0			
整備期間 (8年)	H27	1	0.962	1.000	6,678.6	6,424.8			5,449.0	5,241.9	535.5	515.1	5,984.5	5,757.0			
	H28	2	0.925	1.000	7,404.7	6,849.3			5,288.0	4,891.4	373.2	345.2	5,661.2	5,236.6			
	H29	3	0.889	1.000	8,109.3	7,209.2			100.0	88.9	279.5	248.5	379.5	337.4			
	H30	4	0.855	1.000	8,109.3	6,933.5			100.0	85.5	279.5	239.0	379.5	324.5			
	H31	5	0.822	1.000	8,109.3	6,665.8			100.0	82.2	279.5	229.8	379.5	312.0			
	H32	6	0.790	1.000	8,109.3	6,406.3			100.0	79.0	279.5	220.8	379.5	299.8			
	H33	7	0.760	1.000	8,109.3	6,163.1			100.0	76.0	279.5	212.4	379.5	288.4			
	H34	8	0.731	1.000	8,109.3	5,927.9			100.0	73.1	279.5	204.3	379.5	277.4			
施設完成後の 評価期間(50年)	H35	9	0.703	1.000	8,109.3	5,700.8					425.6	299.2	425.6	299.2			
	H36	10	0.676	1.000	8,109.3	5,481.9					425.6	287.7	425.6	287.7			
	H37	11	0.650	1.000	8,109.3	5,271.0					425.6	276.6	425.6	276.6			
	H38	12	0.625	1.000	8,109.3	5,068.3					425.6	266.0	425.6	266.0			
	H39	13	0.601	1.000	8,109.3	4,873.7					425.6	255.8	425.6	255.8			
	H40	14	0.577	1.000	8,109.3	4,679.1					425.6	245.6	425.6	245.6			
	H41	15	0.555	1.000	8,109.3	4,500.7					425.6	236.2	425.6	236.2			
	H42	16	0.534	1.000	8,109.3	4,330.4					425.6	227.3	425.6	227.3			
	H43	17	0.513	1.000	8,109.3	4,160.1					425.6	218.3	425.6	218.3			
	H44	18	0.494	1.000	8,109.3	4,006.0					425.6	210.2	425.6	210.2			
	H45	19	0.475	1.000	8,109.3	3,851.9					425.6	202.2	425.6	202.2			
	H46	20	0.456	1.000	8,109.3	3,697.8					425.6	194.1	425.6	194.1			
	H47	21	0.439	1.000	8,109.3	3,560.0					425.6	186.8	425.6	186.8			
	H48	22	0.422	1.000	8,109.3	3,422.1					425.6	179.6	425.6	179.6			
	H49	23	0.406	1.000	8,109.3	3,292.4					425.6	172.8	425.6	172.8			
	H50	24	0.390	1.000	8,109.3	3,162.6					425.6	166.0	425.6	166.0			
	H51	25	0.375	1.000	8,109.3	3,041.0					425.6	159.6	425.6	159.6			
	H52	26	0.361	1.000	8,109.3	2,927.5					425.6	153.6	425.6	153.6			
	H53	27	0.347	1.000	8,109.3	2,813.9					425.6	147.7	425.6	147.7			
	H54	28	0.333	1.000	8,109.3	2,700.4					425.6	141.7	425.6	141.7			
	H55	29	0.321	1.000	8,109.3	2,603.1					425.6	136.6	425.6	136.6			
	H56	30	0.308	1.000	8,109.3	2,497.7					425.6	131.1	425.6	131.1			
	H57	31	0.296	1.000	8,109.3	2,400.4					425.6	126.0	425.6	126.0			
	H58	32	0.285	1.000	8,109.3	2,311.2					425.6	121.3	425.6	121.3			
	H59	33	0.274	1.000	8,109.3	2,221.9					425.6	116.6	425.6	116.6			
	H60	34	0.264	1.000	8,109.3	2,140.9					425.6	112.4	425.6	112.4			
	H61	35	0.253	1.000	8,109.3	2,051.7					425.6	107.7	425.6	107.7			
	H62	36	0.244	1.000	8,109.3	1,978.7					425.6	103.8	425.6	103.8			
	H63	37	0.234	1.000	8,109.3	1,897.6					425.6	99.6	425.6	99.6			
	H64	38	0.225	1.000	8,109.3	1,824.6					425.6	95.8	425.6	95.8			
	H65	39	0.217	1.000	8,109.3	1,759.7					425.6	92.4	425.6	92.4			
	H66	40	0.208	1.000	8,109.3	1,686.7					425.6	88.5	425.6	88.5			
	H67	41	0.200	1.000	8,109.3	1,621.9					425.6	85.1	425.6	85.1			
	H68	42	0.193	1.000	8,109.3	1,565.1					425.6	82.1	425.6	82.1			
	H69	43	0.185	1.000	8,109.3	1,500.2					425.6	78.7	425.6	78.7			
	H70	44	0.178	1.000	8,109.3	1,443.5					425.6	75.8	425.6	75.8			
	H71	45	0.171	1.000	8,109.3	1,386.7					425.6	72.8	425.6	72.8			
	H72	46	0.165	1.000	8,109.3	1,338.0					425.6	70.2	425.6	70.2			
	H73	47	0.158	1.000	8,109.3	1,281.3					425.6	67.2	425.6	67.2			
	H74	48	0.152	1.000	8,109.3	1,232.6					425.6	64.7	425.6	64.7			
H75	49	0.146	1.000	8,109.3	1,184.0					425.6	62.1	425.6	62.1				
H76	50	0.141	1.000	8,109.3	1,143.4					425.6	60.0	425.6	60.0				
H77	51	0.135	1.000	8,109.3	1,094.8					425.6	57.5	425.6	57.5				
H78	52	0.130	1.000	8,109.3	1,054.2					425.6	55.3	425.6	55.3				
H79	53	0.125	1.000	8,109.3	1,013.7					425.6	53.2	425.6	53.2				
H80	54	0.120	1.000	8,109.3	973.1					425.6	51.1	425.6	51.1				
H81	55	0.116	1.000	8,109.3	940.7					425.6	49.4	425.6	49.4				
H82	56	0.111	1.000	8,109.3	900.1					425.6	47.2	425.6	47.2				
H83	57	0.107	1.000	8,109.3	867.7					425.6	45.5	425.6	45.5				
H84	58	0.103	1.000	8,109.3	835.3					425.6	43.8	425.6	43.8				
合計					480,931.2	192,981.2	51.1	193,032.3	35,533.0	36,157.7	25,395.4	10,548.4	60,928.4	46,706.1	4.13	146,326.2	

様式-5

費用対便益（全体事業）：資産-10%

水系名：新宮川 河川名：熊野川

単位：百万円

年次	年度	t	割引率 4%	デフレーター	便 益 (B)		残存価値 ②	計 ①+②	費 用 (C)						費用便益比 B/C	純現在価値 B-C
					便 益				建設費③		維持管理費④		計③+④			
					0.040	H26基準			費用	現在価値	費用	現在価値	費用	現在価値		
実施済	H22	-4	1.170	0.999	0.0	0.0			597.0	697.8	300.3	351.0	897.3	1,048.8		
	H23	-3	1.125	1.011	448.5	510.1			1,412.0	1,606.0	242.3	275.6	1,654.3	1,881.6		
	H24	-2	1.082	1.000	1,114.0	1,205.3			9,271.0	10,031.2	324.0	350.6	9,595.0	10,381.8		
	H25	-1	1.040	1.000	4,044.5	4,206.3			7,218.0	7,506.7	316.9	329.6	7,534.9	7,836.3		
評価年	H26	0	1.000	1.000	4,875.0	4,875.0			5,698.0	5,698.0	346.0	346.0	6,044.0	6,044.0		
整備期間 (8年)	H27	1	0.962	1.000	5,500.0	5,291.0			5,449.0	5,241.9	535.5	515.1	5,984.5	5,757.0		
	H28	2	0.925	1.000	6,097.7	5,640.4			5,288.0	4,891.4	373.2	345.2	5,661.2	5,236.6		
	H29	3	0.889	1.000	6,677.7	5,936.5			100.0	88.9	279.5	248.5	379.5	337.4		
	H30	4	0.855	1.000	6,677.7	5,709.4			100.0	85.5	279.5	239.0	379.5	324.5		
	H31	5	0.822	1.000	6,677.7	5,489.1			100.0	82.2	279.5	229.8	379.5	312.0		
	H32	6	0.790	1.000	6,677.7	5,275.4			100.0	79.0	279.5	220.8	379.5	299.8		
	H33	7	0.760	1.000	6,677.7	5,075.1			100.0	76.0	279.5	212.4	379.5	288.4		
	H34	8	0.731	1.000	6,677.7	4,881.4			100.0	73.1	279.5	204.3	379.5	277.4		
施設完成後の 評価期間 (50年)	H35	9	0.703	1.000	6,677.7	4,694.4					425.6	299.2	425.6	299.2		
	H36	10	0.676	1.000	6,677.7	4,514.1					425.6	287.7	425.6	287.7		
	H37	11	0.650	1.000	6,677.7	4,340.5					425.6	276.6	425.6	276.6		
	H38	12	0.625	1.000	6,677.7	4,173.6					425.6	266.0	425.6	266.0		
	H39	13	0.601	1.000	6,677.7	4,013.3					425.6	255.8	425.6	255.8		
	H40	14	0.577	1.000	6,677.7	3,853.0					425.6	245.6	425.6	245.6		
	H41	15	0.555	1.000	6,677.7	3,706.1					425.6	236.2	425.6	236.2		
	H42	16	0.534	1.000	6,677.7	3,565.9					425.6	227.3	425.6	227.3		
	H43	17	0.513	1.000	6,677.7	3,425.7					425.6	218.3	425.6	218.3		
	H44	18	0.494	1.000	6,677.7	3,298.8					425.6	210.2	425.6	210.2		
	H45	19	0.475	1.000	6,677.7	3,171.9					425.6	202.2	425.6	202.2		
	H46	20	0.456	1.000	6,677.7	3,045.0					425.6	194.1	425.6	194.1		
	H47	21	0.439	1.000	6,677.7	2,931.5					425.6	186.8	425.6	186.8		
	H48	22	0.422	1.000	6,677.7	2,818.0					425.6	179.6	425.6	179.6		
	H49	23	0.406	1.000	6,677.7	2,711.1					425.6	172.8	425.6	172.8		
	H50	24	0.390	1.000	6,677.7	2,604.3					425.6	166.0	425.6	166.0		
	H51	25	0.375	1.000	6,677.7	2,504.1					425.6	159.6	425.6	159.6		
	H52	26	0.361	1.000	6,677.7	2,410.6					425.6	153.6	425.6	153.6		
	H53	27	0.347	1.000	6,677.7	2,317.2					425.6	147.7	425.6	147.7		
	H54	28	0.333	1.000	6,677.7	2,223.7					425.6	141.7	425.6	141.7		
	H55	29	0.321	1.000	6,677.7	2,143.5					425.6	136.6	425.6	136.6		
	H56	30	0.308	1.000	6,677.7	2,056.7					425.6	131.1	425.6	131.1		
	H57	31	0.296	1.000	6,677.7	1,976.6					425.6	126.0	425.6	126.0		
	H58	32	0.285	1.000	6,677.7	1,903.1					425.6	121.3	425.6	121.3		
	H59	33	0.274	1.000	6,677.7	1,829.7					425.6	116.6	425.6	116.6		
	H60	34	0.264	1.000	6,677.7	1,762.9					425.6	112.4	425.6	112.4		
	H61	35	0.253	1.000	6,677.7	1,689.5					425.6	107.7	425.6	107.7		
	H62	36	0.244	1.000	6,677.7	1,629.4					425.6	103.8	425.6	103.8		
	H63	37	0.234	1.000	6,677.7	1,562.6					425.6	99.6	425.6	99.6		
	H64	38	0.225	1.000	6,677.7	1,502.5					425.6	95.8	425.6	95.8		
	H65	39	0.217	1.000	6,677.7	1,449.1					425.6	92.4	425.6	92.4		
	H66	40	0.208	1.000	6,677.7	1,389.0					425.6	88.5	425.6	88.5		
H67	41	0.200	1.000	6,677.7	1,335.5					425.6	85.1	425.6	85.1			
H68	42	0.193	1.000	6,677.7	1,288.8					425.6	82.1	425.6	82.1			
H69	43	0.185	1.000	6,677.7	1,235.4					425.6	78.7	425.6	78.7			
H70	44	0.178	1.000	6,677.7	1,188.6					425.6	75.8	425.6	75.8			
H71	45	0.171	1.000	6,677.7	1,141.9					425.6	72.8	425.6	72.8			
H72	46	0.165	1.000	6,677.7	1,101.8					425.6	70.2	425.6	70.2			
H73	47	0.158	1.000	6,677.7	1,055.1					425.6	67.2	425.6	67.2			
H74	48	0.152	1.000	6,677.7	1,015.0					425.6	64.7	425.6	64.7			
H75	49	0.146	1.000	6,677.7	974.9					425.6	62.1	425.6	62.1			
H76	50	0.141	1.000	6,677.7	941.6					425.6	60.0	425.6	60.0			
H77	51	0.135	1.000	6,677.7	901.5					425.6	57.5	425.6	57.5			
H78	52	0.130	1.000	6,677.7	868.1					425.6	55.3	425.6	55.3			
H79	53	0.125	1.000	6,677.7	834.7					425.6	53.2	425.6	53.2			
H80	54	0.120	1.000	6,677.7	801.3					425.6	51.1	425.6	51.1			
H81	55	0.116	1.000	6,677.7	774.6					425.6	49.4	425.6	49.4			
H82	56	0.111	1.000	6,677.7	741.2					425.6	47.2	425.6	47.2			
H83	57	0.107	1.000	6,677.7	714.5					425.6	45.5	425.6	45.5			
H84	58	0.103	1.000	6,677.7	687.8					425.6	43.8	425.6	43.8			
合 計					396,030.9	158,914.7	51.1	158,965.8	35,533.0	36,157.7	25,395.4	10,548.4	60,928.4	46,706.1	3.40	112,259.7

様式-5

費用対便益（残事業）

水系名：新宮川 河川名：熊野川

単位：百万円

年次	年度	t	割引率 4%	デフレーター	便 益 (B)			費 用 (C)						費用便益比 B/C	純現在価値 B-C	
					便 益		残存価値 ②	建設費③		維持管理費④		計③+④				
					0.040	H26基準		費用	現在価値	費用	現在価値	費用	現在価値			
評価年	H26	0	1.000	1.000	0.0	0.0		0.0	0.0	0.0	0.0	0.0	0.0			
整備期間（8年）	H27	1	0.962	1.000	0.0	0.0		5,449.0	5,241.9	535.5	515.1	5,984.5	5,757.0			
	H28	2	0.925	1.000	661.9	612.3		5,288.0	4,891.4	373.2	345.2	5,661.2	5,236.6			
	H29	3	0.889	1.000	1,304.2	1,159.4		100.0	88.9	279.5	248.5	379.5	337.4			
	H30	4	0.855	1.000	1,304.2	1,115.1		100.0	85.5	279.5	239.0	379.5	324.5			
	H31	5	0.822	1.000	1,304.2	1,072.1		100.0	82.2	279.5	229.8	379.5	312.0			
	H32	6	0.790	1.000	1,304.2	1,030.3		100.0	79.0	279.5	220.8	379.5	299.8			
	H33	7	0.760	1.000	1,304.2	991.2		100.0	76.0	279.5	212.4	379.5	288.4			
	H34	8	0.731	1.000	1,304.2	953.4		100.0	73.1	279.5	204.3	379.5	277.4			
施設完成後の評価期間（50年）	H35	9	0.703	1.000	1,304.2	916.9				425.6	299.2	425.6	299.2			
	H36	10	0.676	1.000	1,304.2	881.6				425.6	287.7	425.6	287.7			
	H37	11	0.650	1.000	1,304.2	847.7				425.6	276.6	425.6	276.6			
	H38	12	0.625	1.000	1,304.2	815.1				425.6	266.0	425.6	266.0			
	H39	13	0.601	1.000	1,304.2	783.8				425.6	255.8	425.6	255.8			
	H40	14	0.577	1.000	1,304.2	752.5				425.6	245.6	425.6	245.6			
	H41	15	0.555	1.000	1,304.2	723.8				425.6	236.2	425.6	236.2			
	H42	16	0.534	1.000	1,304.2	696.4				425.6	227.3	425.6	227.3			
	H43	17	0.513	1.000	1,304.2	669.1				425.6	218.3	425.6	218.3			
	H44	18	0.494	1.000	1,304.2	644.3				425.6	210.2	425.6	210.2			
	H45	19	0.475	1.000	1,304.2	619.5				425.6	202.2	425.6	202.2			
	H46	20	0.456	1.000	1,304.2	594.7				425.6	194.1	425.6	194.1			
	H47	21	0.439	1.000	1,304.2	572.5				425.6	186.8	425.6	186.8			
	H48	22	0.422	1.000	1,304.2	550.4				425.6	179.6	425.6	179.6			
	H49	23	0.406	1.000	1,304.2	529.5				425.6	172.8	425.6	172.8			
	H50	24	0.390	1.000	1,304.2	508.6				425.6	166.0	425.6	166.0			
	H51	25	0.375	1.000	1,304.2	489.1				425.6	159.6	425.6	159.6			
	H52	26	0.361	1.000	1,304.2	470.8				425.6	153.6	425.6	153.6			
	H53	27	0.347	1.000	1,304.2	452.6				425.6	147.7	425.6	147.7			
	H54	28	0.333	1.000	1,304.2	434.3				425.6	141.7	425.6	141.7			
	H55	29	0.321	1.000	1,304.2	418.6				425.6	136.6	425.6	136.6			
	H56	30	0.308	1.000	1,304.2	401.7				425.6	131.1	425.6	131.1			
	H57	31	0.296	1.000	1,304.2	386.0				425.6	126.0	425.6	126.0			
	H58	32	0.285	1.000	1,304.2	371.7				425.6	121.3	425.6	121.3			
	H59	33	0.274	1.000	1,304.2	357.4				425.6	116.6	425.6	116.6			
	H60	34	0.264	1.000	1,304.2	344.3				425.6	112.4	425.6	112.4			
	H61	35	0.253	1.000	1,304.2	330.0				425.6	107.7	425.6	107.7			
	H62	36	0.244	1.000	1,304.2	318.2				425.6	103.8	425.6	103.8			
	H63	37	0.234	1.000	1,304.2	305.2				425.6	99.6	425.6	99.6			
	H64	38	0.225	1.000	1,304.2	293.4				425.6	95.8	425.6	95.8			
	H65	39	0.217	1.000	1,304.2	283.0				425.6	92.4	425.6	92.4			
	H66	40	0.208	1.000	1,304.2	271.3				425.6	88.5	425.6	88.5			
H67	41	0.200	1.000	1,304.2	260.8				425.6	85.1	425.6	85.1				
H68	42	0.193	1.000	1,304.2	251.7				425.6	82.1	425.6	82.1				
H69	43	0.185	1.000	1,304.2	241.3				425.6	78.7	425.6	78.7				
H70	44	0.178	1.000	1,304.2	232.1				425.6	75.8	425.6	75.8				
H71	45	0.171	1.000	1,304.2	223.0				425.6	72.8	425.6	72.8				
H72	46	0.165	1.000	1,304.2	215.2				425.6	70.2	425.6	70.2				
H73	47	0.158	1.000	1,304.2	206.1				425.6	67.2	425.6	67.2				
H74	48	0.152	1.000	1,304.2	198.2				425.6	64.7	425.6	64.7				
H75	49	0.146	1.000	1,304.2	190.4				425.6	62.1	425.6	62.1				
H76	50	0.141	1.000	1,304.2	183.9				425.6	60.0	425.6	60.0				
H77	51	0.135	1.000	1,304.2	176.1				425.6	57.5	425.6	57.5				
H78	52	0.130	1.000	1,304.2	169.5				425.6	55.3	425.6	55.3				
H79	53	0.125	1.000	1,304.2	163.0				425.6	53.2	425.6	53.2				
H80	54	0.120	1.000	1,304.2	156.5				425.6	51.1	425.6	51.1				
H81	55	0.116	1.000	1,304.2	151.3				425.6	49.4	425.6	49.4				
H82	56	0.111	1.000	1,304.2	144.8				425.6	47.2	425.6	47.2				
H83	57	0.107	1.000	1,304.2	139.5				425.6	45.5	425.6	45.5				
H84	58	0.103	1.000	1,304.2	134.3				425.6	43.8	425.6	43.8				
合計					73,697.1	27,405.5	14.4	27,419.9	11,337.0	10,618.0	23,865.9	8,895.6	35,202.9	19,513.6	1.41	7,906.3

様式-5

費用対便益（残事業）：残事業費+10%

水系名：新宮川 河川名：熊野川

単位：百万円

年次	年度	t	割引率 4%	デフレーター	便 益 (B)				費 用 (C)						費用便益比 B/C	純現在価値 B-C
					便 益		残存価値 ②	計 ①+②	建設費③		維持管理費④		計③+④			
					便益	現在価値 ①			費用	現在価値	費用	現在価値	費用	現在価値		
評価年	H26	0	1.000	1.000	0.0	0.0			0.0	0.0	0.0	0.0	0.0	0.0		
整備期間（8年）	H27	1	0.962	1.000	0.0	0.0			5,993.9	5,766.1	535.5	515.2	6,529.4	6,281.3		
	H28	2	0.925	1.000	661.9	612.3			5,816.8	5,380.5	372.8	344.8	6,189.6	5,725.3		
	H29	3	0.889	1.000	1,304.2	1,159.4			110.0	97.8	279.5	248.5	389.5	346.3		
	H30	4	0.855	1.000	1,304.2	1,115.1			110.0	94.1	279.5	239.0	389.5	333.1		
	H31	5	0.822	1.000	1,304.2	1,072.1			110.0	90.4	279.5	229.8	389.5	320.2		
	H32	6	0.790	1.000	1,304.2	1,030.3			110.0	86.9	279.5	220.8	389.5	307.7		
	H33	7	0.760	1.000	1,304.2	991.2			110.0	83.6	279.5	212.4	389.5	296.0		
	H34	8	0.731	1.000	1,304.2	953.4			110.0	80.4	279.5	204.3	389.5	284.7		
施設完成後の評価期間（50年）	H35	9	0.703	1.000	1,304.2	916.9					425.6	299.2	425.6	299.2		
	H36	10	0.676	1.000	1,304.2	881.6					425.6	287.7	425.6	287.7		
	H37	11	0.650	1.000	1,304.2	847.7					425.6	276.6	425.6	276.6		
	H38	12	0.625	1.000	1,304.2	815.1					425.6	266.0	425.6	266.0		
	H39	13	0.601	1.000	1,304.2	783.8					425.6	255.8	425.6	255.8		
	H40	14	0.577	1.000	1,304.2	752.5					425.6	245.6	425.6	245.6		
	H41	15	0.555	1.000	1,304.2	723.8					425.6	236.2	425.6	236.2		
	H42	16	0.534	1.000	1,304.2	696.4					425.6	227.3	425.6	227.3		
	H43	17	0.513	1.000	1,304.2	669.1					425.6	218.3	425.6	218.3		
	H44	18	0.494	1.000	1,304.2	644.3					425.6	210.2	425.6	210.2		
	H45	19	0.475	1.000	1,304.2	619.5					425.6	202.2	425.6	202.2		
	H46	20	0.456	1.000	1,304.2	594.7					425.6	194.1	425.6	194.1		
	H47	21	0.439	1.000	1,304.2	572.5					425.6	186.8	425.6	186.8		
	H48	22	0.422	1.000	1,304.2	550.4					425.6	179.6	425.6	179.6		
	H49	23	0.406	1.000	1,304.2	529.5					425.6	172.8	425.6	172.8		
	H50	24	0.390	1.000	1,304.2	508.6					425.6	166.0	425.6	166.0		
	H51	25	0.375	1.000	1,304.2	489.1					425.6	159.6	425.6	159.6		
	H52	26	0.361	1.000	1,304.2	470.8					425.6	153.6	425.6	153.6		
	H53	27	0.347	1.000	1,304.2	452.6					425.6	147.7	425.6	147.7		
	H54	28	0.333	1.000	1,304.2	434.3					425.6	141.7	425.6	141.7		
	H55	29	0.321	1.000	1,304.2	418.6					425.6	136.6	425.6	136.6		
	H56	30	0.308	1.000	1,304.2	401.7					425.6	131.1	425.6	131.1		
	H57	31	0.296	1.000	1,304.2	386.0					425.6	126.0	425.6	126.0		
	H58	32	0.285	1.000	1,304.2	371.7					425.6	121.3	425.6	121.3		
	H59	33	0.274	1.000	1,304.2	357.4					425.6	116.6	425.6	116.6		
	H60	34	0.264	1.000	1,304.2	344.3					425.6	112.4	425.6	112.4		
	H61	35	0.253	1.000	1,304.2	330.0					425.6	107.7	425.6	107.7		
	H62	36	0.244	1.000	1,304.2	318.2					425.6	103.8	425.6	103.8		
	H63	37	0.234	1.000	1,304.2	305.2					425.6	99.6	425.6	99.6		
	H64	38	0.225	1.000	1,304.2	293.4					425.6	95.8	425.6	95.8		
	H65	39	0.217	1.000	1,304.2	283.0					425.6	92.4	425.6	92.4		
	H66	40	0.208	1.000	1,304.2	271.3					425.6	88.5	425.6	88.5		
	H67	41	0.200	1.000	1,304.2	260.8					425.6	85.1	425.6	85.1		
	H68	42	0.193	1.000	1,304.2	251.7					425.6	82.1	425.6	82.1		
	H69	43	0.185	1.000	1,304.2	241.3					425.6	78.7	425.6	78.7		
	H70	44	0.178	1.000	1,304.2	232.1					425.6	75.8	425.6	75.8		
H71	45	0.171	1.000	1,304.2	223.0					425.6	72.8	425.6	72.8			
H72	46	0.165	1.000	1,304.2	215.2					425.6	70.2	425.6	70.2			
H73	47	0.158	1.000	1,304.2	206.1					425.6	67.2	425.6	67.2			
H74	48	0.152	1.000	1,304.2	198.2					425.6	64.7	425.6	64.7			
H75	49	0.146	1.000	1,304.2	190.4					425.6	62.1	425.6	62.1			
H76	50	0.141	1.000	1,304.2	183.9					425.6	60.0	425.6	60.0			
H77	51	0.135	1.000	1,304.2	176.1					425.6	57.5	425.6	57.5			
H78	52	0.130	1.000	1,304.2	169.5					425.6	55.3	425.6	55.3			
H79	53	0.125	1.000	1,304.2	163.0					425.6	53.2	425.6	53.2			
H80	54	0.120	1.000	1,304.2	156.5					425.6	51.1	425.6	51.1			
H81	55	0.116	1.000	1,304.2	151.3					425.6	49.4	425.6	49.4			
H82	56	0.111	1.000	1,304.2	144.8					425.6	47.2	425.6	47.2			
H83	57	0.107	1.000	1,304.2	139.5					425.6	45.5	425.6	45.5			
H84	58	0.103	1.000	1,304.2	134.3					425.6	43.8	425.6	43.8			
合計					73,697.1	27,405.5	15.8	27,421.3	12,470.7	11,679.8	23,865.5	8,895.3	36,336.2	20,575.1	1.33	6,846.2

様式-5

費用対便益（残事業）：残事業費-10%

水系名：新宮川 河川名：熊野川

単位：百万円

年次	年度	t	割引率 4%	デフレーター	便 益 (B)				費 用 (C)						費用便益比 B/C	純現在価値 B-C
					便 益		残存価値 ②	計 ①+②	建設費③		維持管理費④		計③+④			
					便益	現在価値 ①			費用	現在価値	費用	現在価値	費用	現在価値		
評価年	H26	0	1.000	1.000	0.0	0.0			0.0	0.0	0.0	0.0	0.0	0.0		
整備期間（8年）	H27	1	0.962	1.000	0.0	0.0			4,904.1	4,717.7	535.5	515.2	5,439.6	5,232.9		
	H28	2	0.925	1.000	661.9	612.3			4,759.2	4,402.3	372.8	344.8	5,132.0	4,747.1		
	H29	3	0.889	1.000	1,304.2	1,159.4			90.0	80.0	279.5	248.5	369.5	328.5		
	H30	4	0.855	1.000	1,304.2	1,115.1			90.0	77.0	279.5	239.0	369.5	316.0		
	H31	5	0.822	1.000	1,304.2	1,072.1			90.0	74.0	279.5	229.8	369.5	303.8		
	H32	6	0.790	1.000	1,304.2	1,030.3			90.0	71.1	279.5	220.8	369.5	291.9		
	H33	7	0.760	1.000	1,304.2	991.2			90.0	68.4	279.5	212.4	369.5	280.8		
	H34	8	0.731	1.000	1,304.2	953.4			90.0	65.8	279.5	204.3	369.5	270.1		
施設完成後の評価期間（50年）	H35	9	0.703	1.000	1,304.2	916.9					425.6	299.2	425.6	299.2		
	H36	10	0.676	1.000	1,304.2	881.6					425.6	287.7	425.6	287.7		
	H37	11	0.650	1.000	1,304.2	847.7					425.6	276.6	425.6	276.6		
	H38	12	0.625	1.000	1,304.2	815.1					425.6	266.0	425.6	266.0		
	H39	13	0.601	1.000	1,304.2	783.8					425.6	255.8	425.6	255.8		
	H40	14	0.577	1.000	1,304.2	752.5					425.6	245.6	425.6	245.6		
	H41	15	0.555	1.000	1,304.2	723.8					425.6	236.2	425.6	236.2		
	H42	16	0.534	1.000	1,304.2	696.4					425.6	227.3	425.6	227.3		
	H43	17	0.513	1.000	1,304.2	669.1					425.6	218.3	425.6	218.3		
	H44	18	0.494	1.000	1,304.2	644.3					425.6	210.2	425.6	210.2		
	H45	19	0.475	1.000	1,304.2	619.5					425.6	202.2	425.6	202.2		
	H46	20	0.456	1.000	1,304.2	594.7					425.6	194.1	425.6	194.1		
	H47	21	0.439	1.000	1,304.2	572.5					425.6	186.8	425.6	186.8		
	H48	22	0.422	1.000	1,304.2	550.4					425.6	179.6	425.6	179.6		
	H49	23	0.406	1.000	1,304.2	529.5					425.6	172.8	425.6	172.8		
	H50	24	0.390	1.000	1,304.2	508.6					425.6	166.0	425.6	166.0		
	H51	25	0.375	1.000	1,304.2	489.1					425.6	159.6	425.6	159.6		
	H52	26	0.361	1.000	1,304.2	470.8					425.6	153.6	425.6	153.6		
	H53	27	0.347	1.000	1,304.2	452.6					425.6	147.7	425.6	147.7		
	H54	28	0.333	1.000	1,304.2	434.3					425.6	141.7	425.6	141.7		
	H55	29	0.321	1.000	1,304.2	418.6					425.6	136.6	425.6	136.6		
	H56	30	0.308	1.000	1,304.2	401.7					425.6	131.1	425.6	131.1		
	H57	31	0.296	1.000	1,304.2	386.0					425.6	126.0	425.6	126.0		
	H58	32	0.285	1.000	1,304.2	371.7					425.6	121.3	425.6	121.3		
	H59	33	0.274	1.000	1,304.2	357.4					425.6	116.6	425.6	116.6		
	H60	34	0.264	1.000	1,304.2	344.3					425.6	112.4	425.6	112.4		
	H61	35	0.253	1.000	1,304.2	330.0					425.6	107.7	425.6	107.7		
	H62	36	0.244	1.000	1,304.2	318.2					425.6	103.8	425.6	103.8		
	H63	37	0.234	1.000	1,304.2	305.2					425.6	99.6	425.6	99.6		
	H64	38	0.225	1.000	1,304.2	293.4					425.6	95.8	425.6	95.8		
	H65	39	0.217	1.000	1,304.2	283.0					425.6	92.4	425.6	92.4		
	H66	40	0.208	1.000	1,304.2	271.3					425.6	88.5	425.6	88.5		
	H67	41	0.200	1.000	1,304.2	260.8					425.6	85.1	425.6	85.1		
	H68	42	0.193	1.000	1,304.2	251.7					425.6	82.1	425.6	82.1		
	H69	43	0.185	1.000	1,304.2	241.3					425.6	78.7	425.6	78.7		
	H70	44	0.178	1.000	1,304.2	232.1					425.6	75.8	425.6	75.8		
H71	45	0.171	1.000	1,304.2	223.0					425.6	72.8	425.6	72.8			
H72	46	0.165	1.000	1,304.2	215.2					425.6	70.2	425.6	70.2			
H73	47	0.158	1.000	1,304.2	206.1					425.6	67.2	425.6	67.2			
H74	48	0.152	1.000	1,304.2	198.2					425.6	64.7	425.6	64.7			
H75	49	0.146	1.000	1,304.2	190.4					425.6	62.1	425.6	62.1			
H76	50	0.141	1.000	1,304.2	183.9					425.6	60.0	425.6	60.0			
H77	51	0.135	1.000	1,304.2	176.1					425.6	57.5	425.6	57.5			
H78	52	0.130	1.000	1,304.2	169.5					425.6	55.3	425.6	55.3			
H79	53	0.125	1.000	1,304.2	163.0					425.6	53.2	425.6	53.2			
H80	54	0.120	1.000	1,304.2	156.5					425.6	51.1	425.6	51.1			
H81	55	0.116	1.000	1,304.2	151.3					425.6	49.4	425.6	49.4			
H82	56	0.111	1.000	1,304.2	144.8					425.6	47.2	425.6	47.2			
H83	57	0.107	1.000	1,304.2	139.5					425.6	45.5	425.6	45.5			
H84	58	0.103	1.000	1,304.2	134.3					425.6	43.8	425.6	43.8			
合計					73,697.1	27,405.5	13.0	27,418.5	10,203.3	9,556.3	23,865.5	8,895.3	34,068.8	18,451.6	1.49	8,966.9

様式-5

費用対便益（残事業）：残工期+10%

水系名：新宮川 河川名：熊野川

単位：百万円

年次	年度	t	割引率 4%	デフレーター	便 益 (B)			費 用 (C)						費用便益比 B/C	純現在価値 B-C	
					便益		残存価値 ②	建設費③		維持管理費④		計③+④				
					便益	現在価値 ①		費用	現在価値	費用	現在価値	費用	現在価値			
評価年	H26	0	1.000	1.000	0.0	0.0		0.0	0.0	0.0	0.0	0.0	0.0			
整備期間（9年）	H27	1	0.962	1.000	0.0	0.0		4,843.5	4,659.4	476.0	457.9	5,319.5	5,117.3			
	H28	2	0.925	1.000	588.3	544.2		4,718.3	4,364.4	349.7	323.5	5,068.0	4,687.9			
	H29	3	0.889	1.000	1,161.4	1,032.5		1,241.8	1,104.0	134.2	119.3	1,376.0	1,223.3			
	H30	4	0.855	1.000	1,304.1	1,115.0		88.9	76.0	271.0	231.7	359.9	307.7			
	H31	5	0.822	1.000	1,304.1	1,072.0		88.9	73.1	271.0	222.8	359.9	295.9			
	H32	6	0.790	1.000	1,304.1	1,030.2		88.9	70.2	271.0	214.1	359.9	284.3			
	H33	7	0.760	1.000	1,304.1	991.1		88.9	67.6	271.0	206.0	359.9	273.6			
	H34	8	0.731	1.000	1,304.1	953.3		88.9	65.0	271.0	198.1	359.9	263.1			
	H35	9	0.703	1.000	1,304.1	916.8		88.9	62.5	271.0	190.5	359.9	253.0			
施設完成後の評価期間（50年）	H36	10	0.676	1.000	1,304.1	881.6					425.6	287.7	425.6	287.7		
	H37	11	0.650	1.000	1,304.1	847.7					425.6	276.6	425.6	276.6		
	H38	12	0.625	1.000	1,304.1	815.1					425.6	266.0	425.6	266.0		
	H39	13	0.601	1.000	1,304.1	783.8					425.6	255.8	425.6	255.8		
	H40	14	0.577	1.000	1,304.1	752.5					425.6	245.6	425.6	245.6		
	H41	15	0.555	1.000	1,304.1	723.8					425.6	236.2	425.6	236.2		
	H42	16	0.534	1.000	1,304.1	696.4					425.6	227.3	425.6	227.3		
	H43	17	0.513	1.000	1,304.1	669.0					425.6	218.3	425.6	218.3		
	H44	18	0.494	1.000	1,304.1	644.2					425.6	210.2	425.6	210.2		
	H45	19	0.475	1.000	1,304.1	619.4					425.6	202.2	425.6	202.2		
	H46	20	0.456	1.000	1,304.1	594.7					425.6	194.1	425.6	194.1		
	H47	21	0.439	1.000	1,304.1	572.5					425.6	186.8	425.6	186.8		
	H48	22	0.422	1.000	1,304.1	550.3					425.6	179.6	425.6	179.6		
	H49	23	0.406	1.000	1,304.1	529.5					425.6	172.8	425.6	172.8		
	H50	24	0.390	1.000	1,304.1	508.6					425.6	166.0	425.6	166.0		
	H51	25	0.375	1.000	1,304.1	489.0					425.6	159.6	425.6	159.6		
	H52	26	0.361	1.000	1,304.1	470.8					425.6	153.6	425.6	153.6		
	H53	27	0.347	1.000	1,304.1	452.5					425.6	147.7	425.6	147.7		
	H54	28	0.333	1.000	1,304.1	434.3					425.6	141.7	425.6	141.7		
	H55	29	0.321	1.000	1,304.1	418.6					425.6	136.6	425.6	136.6		
	H56	30	0.308	1.000	1,304.1	401.7					425.6	131.1	425.6	131.1		
	H57	31	0.296	1.000	1,304.1	386.0					425.6	126.0	425.6	126.0		
	H58	32	0.285	1.000	1,304.1	371.7					425.6	121.3	425.6	121.3		
	H59	33	0.274	1.000	1,304.1	357.3					425.6	116.6	425.6	116.6		
	H60	34	0.264	1.000	1,304.1	344.3					425.6	112.4	425.6	112.4		
	H61	35	0.253	1.000	1,304.1	329.9					425.6	107.7	425.6	107.7		
	H62	36	0.244	1.000	1,304.1	318.2					425.6	103.8	425.6	103.8		
	H63	37	0.234	1.000	1,304.1	305.2					425.6	99.6	425.6	99.6		
	H64	38	0.225	1.000	1,304.1	293.4					425.6	95.8	425.6	95.8		
	H65	39	0.217	1.000	1,304.1	283.0					425.6	92.4	425.6	92.4		
	H66	40	0.208	1.000	1,304.1	271.3					425.6	88.5	425.6	88.5		
H67	41	0.200	1.000	1,304.1	260.8					425.6	85.1	425.6	85.1			
H68	42	0.193	1.000	1,304.1	251.7					425.6	82.1	425.6	82.1			
H69	43	0.185	1.000	1,304.1	241.3					425.6	78.7	425.6	78.7			
H70	44	0.178	1.000	1,304.1	232.1					425.6	75.8	425.6	75.8			
H71	45	0.171	1.000	1,304.1	223.0					425.6	72.8	425.6	72.8			
H72	46	0.165	1.000	1,304.1	215.2					425.6	70.2	425.6	70.2			
H73	47	0.158	1.000	1,304.1	206.0					425.6	67.2	425.6	67.2			
H74	48	0.152	1.000	1,304.1	198.2					425.6	64.7	425.6	64.7			
H75	49	0.146	1.000	1,304.1	190.4					425.6	62.1	425.6	62.1			
H76	50	0.141	1.000	1,304.1	183.9					425.6	60.0	425.6	60.0			
H77	51	0.135	1.000	1,304.1	176.1					425.6	57.5	425.6	57.5			
H78	52	0.130	1.000	1,304.1	169.5					425.6	55.3	425.6	55.3			
H79	53	0.125	1.000	1,304.1	163.0					425.6	53.2	425.6	53.2			
H80	54	0.120	1.000	1,304.1	156.5					425.6	51.1	425.6	51.1			
H81	55	0.116	1.000	1,304.1	151.3					425.6	49.4	425.6	49.4			
H82	56	0.111	1.000	1,304.1	144.8					425.6	47.2	425.6	47.2			
H83	57	0.107	1.000	1,304.1	139.5					425.6	45.5	425.6	45.5			
H84	58	0.103	1.000	1,304.1	134.3					425.6	43.8	425.6	43.8			
H85	59	0.099	1.000	1,304.1	129.1					425.6	42.1	425.6	42.1			
合 計					74,779.3	27,338.1	14.4	27,352.5	11,337.0	10,542.2	23,865.9	8,587.3	35,202.9	19,129.5	1.43	8,223.0

様式-5

費用対便益（残事業）：残工期-10%

水系名：新宮川 河川名：熊野川

単位：百万円

年次	年度	t	割引率 4%	デフレーター	便 益 (B)		残存価値 ②	計 ①+②	費 用 (C)						費用便益比 B/C	純現在価値 B-C
					便益				建設費③		維持管理費④		計③+④			
					0.040	H26基準			費用	現在価値	費用	現在価値	費用	現在価値		
評価年	H26	0	1.000	1.000	0.0	0.0			0.0	0.0	0.0	0.0	0.0	0.0		
(7年) 整備期間	H27	1	0.962	1.000	0.0	0.0			6,204.4	5,968.6	588.8	566.4	6,793.2	6,535.0		
	H28	2	0.925	1.000	753.6	697.1			4,561.1	4,219.0	341.8	316.2	4,902.9	4,535.2		
	H29	3	0.889	1.000	1,304.2	1,159.4			114.3	101.6	290.5	258.3	404.8	359.9		
	H30	4	0.855	1.000	1,304.2	1,115.1			114.3	97.7	290.5	248.4	404.8	346.1		
	H31	5	0.822	1.000	1,304.2	1,072.1			114.3	94.0	290.5	238.8	404.8	332.8		
	H32	6	0.790	1.000	1,304.2	1,030.3			114.3	90.3	290.5	229.5	404.8	319.8		
	H33	7	0.760	1.000	1,304.2	991.2			114.3	86.9	290.5	220.8	404.8	307.7		
施設完成後の 評価期間 (50年)	H34	8	0.731	1.000	1,304.2	953.4					425.6	311.1	425.6	311.1		
	H35	9	0.703	1.000	1,304.2	916.9					425.6	299.2	425.6	299.2		
	H36	10	0.676	1.000	1,304.2	881.6					425.6	287.7	425.6	287.7		
	H37	11	0.650	1.000	1,304.2	847.7					425.6	276.6	425.6	276.6		
	H38	12	0.625	1.000	1,304.2	815.1					425.6	266.0	425.6	266.0		
	H39	13	0.601	1.000	1,304.2	783.8					425.6	255.8	425.6	255.8		
	H40	14	0.577	1.000	1,304.2	752.5					425.6	245.6	425.6	245.6		
	H41	15	0.555	1.000	1,304.2	723.8					425.6	236.2	425.6	236.2		
	H42	16	0.534	1.000	1,304.2	696.4					425.6	227.3	425.6	227.3		
	H43	17	0.513	1.000	1,304.2	669.1					425.6	218.3	425.6	218.3		
	H44	18	0.494	1.000	1,304.2	644.3					425.6	210.2	425.6	210.2		
	H45	19	0.475	1.000	1,304.2	619.5					425.6	202.2	425.6	202.2		
	H46	20	0.456	1.000	1,304.2	594.7					425.6	194.1	425.6	194.1		
	H47	21	0.439	1.000	1,304.2	572.5					425.6	186.8	425.6	186.8		
	H48	22	0.422	1.000	1,304.2	550.4					425.6	179.6	425.6	179.6		
	H49	23	0.406	1.000	1,304.2	529.5					425.6	172.8	425.6	172.8		
	H50	24	0.390	1.000	1,304.2	508.6					425.6	166.0	425.6	166.0		
	H51	25	0.375	1.000	1,304.2	489.1					425.6	159.6	425.6	159.6		
	H52	26	0.361	1.000	1,304.2	470.8					425.6	153.6	425.6	153.6		
	H53	27	0.347	1.000	1,304.2	452.6					425.6	147.7	425.6	147.7		
	H54	28	0.333	1.000	1,304.2	434.3					425.6	141.7	425.6	141.7		
	H55	29	0.321	1.000	1,304.2	418.6					425.6	136.6	425.6	136.6		
	H56	30	0.308	1.000	1,304.2	401.7					425.6	131.1	425.6	131.1		
	H57	31	0.296	1.000	1,304.2	386.0					425.6	126.0	425.6	126.0		
	H58	32	0.285	1.000	1,304.2	371.7					425.6	121.3	425.6	121.3		
	H59	33	0.274	1.000	1,304.2	357.4					425.6	116.6	425.6	116.6		
	H60	34	0.264	1.000	1,304.2	344.3					425.6	112.4	425.6	112.4		
	H61	35	0.253	1.000	1,304.2	330.0					425.6	107.7	425.6	107.7		
	H62	36	0.244	1.000	1,304.2	318.2					425.6	103.8	425.6	103.8		
	H63	37	0.234	1.000	1,304.2	305.2					425.6	99.6	425.6	99.6		
	H64	38	0.225	1.000	1,304.2	293.4					425.6	95.8	425.6	95.8		
	H65	39	0.217	1.000	1,304.2	283.0					425.6	92.4	425.6	92.4		
	H66	40	0.208	1.000	1,304.2	271.3					425.6	88.5	425.6	88.5		
H67	41	0.200	1.000	1,304.2	260.8					425.6	85.1	425.6	85.1			
H68	42	0.193	1.000	1,304.2	251.7					425.6	82.1	425.6	82.1			
H69	43	0.185	1.000	1,304.2	241.3					425.6	78.7	425.6	78.7			
H70	44	0.178	1.000	1,304.2	232.1					425.6	75.8	425.6	75.8			
H71	45	0.171	1.000	1,304.2	223.0					425.6	72.8	425.6	72.8			
H72	46	0.165	1.000	1,304.2	215.2					425.6	70.2	425.6	70.2			
H73	47	0.158	1.000	1,304.2	206.1					425.6	67.2	425.6	67.2			
H74	48	0.152	1.000	1,304.2	198.2					425.6	64.7	425.6	64.7			
H75	49	0.146	1.000	1,304.2	190.4					425.6	62.1	425.6	62.1			
H76	50	0.141	1.000	1,304.2	183.9					425.6	60.0	425.6	60.0			
H77	51	0.135	1.000	1,304.2	176.1					425.6	57.5	425.6	57.5			
H78	52	0.130	1.000	1,304.2	169.5					425.6	55.3	425.6	55.3			
H79	53	0.125	1.000	1,304.2	163.0					425.6	53.2	425.6	53.2			
H80	54	0.120	1.000	1,304.2	156.5					425.6	51.1	425.6	51.1			
H81	55	0.116	1.000	1,304.2	151.3					425.6	49.4	425.6	49.4			
H82	56	0.111	1.000	1,304.2	144.8					425.6	47.2	425.6	47.2			
H83	57	0.107	1.000	1,304.2	139.5					425.6	45.5	425.6	45.5			
合 計					72,484.6	27,356.0	14.4	27,370.4	11,337.0	10,658.1	23,663.3	9,026.2	35,000.3	19,684.3	1.39	7,686.1

様式-5

費用対便益（残事業）：資産+10%

水系名：新宮川 河川名：熊野川

単位：百万円

年次	年度	t	割引率 4%	デフレーター	便 益 (B)			費 用 (C)						費用便益比 B/C	純現在価値 B-C	
					便 益		残存価値 ②	計 ①+②	建設費③		維持管理費④		計③+④			
					便益	現在価値 ①			費用	現在価値	費用	現在価値	費用			現在価値
評価年	H26	0	1.000	1.000	0.0	0.0			0.0	0.0	0.0	0.0	0.0	0.0		
整備期間（8年）	H27	1	0.962	1.000	0.0	0.0			5,449.0	5,241.9	535.5	515.1	5,984.5	5,757.0		
	H28	2	0.925	1.000	726.1	671.6			5,288.0	4,891.4	373.2	345.2	5,661.2	5,236.6		
	H29	3	0.889	1.000	1,430.7	1,271.9			100.0	88.9	279.5	248.5	379.5	337.4		
	H30	4	0.855	1.000	1,430.7	1,223.2			100.0	85.5	279.5	239.0	379.5	324.5		
	H31	5	0.822	1.000	1,430.7	1,176.0			100.0	82.2	279.5	229.8	379.5	312.0		
	H32	6	0.790	1.000	1,430.7	1,130.3			100.0	79.0	279.5	220.8	379.5	299.8		
	H33	7	0.760	1.000	1,430.7	1,087.3			100.0	76.0	279.5	212.4	379.5	288.4		
	H34	8	0.731	1.000	1,430.7	1,045.8			100.0	73.1	279.5	204.3	379.5	277.4		
施設完成後の評価期間（50年）	H35	9	0.703	1.000	1,430.7	1,005.8					425.6	299.2	425.6	299.2		
	H36	10	0.676	1.000	1,430.7	967.2					425.6	287.7	425.6	287.7		
	H37	11	0.650	1.000	1,430.7	930.0					425.6	276.6	425.6	276.6		
	H38	12	0.625	1.000	1,430.7	894.2					425.6	266.0	425.6	266.0		
	H39	13	0.601	1.000	1,430.7	859.9					425.6	255.8	425.6	255.8		
	H40	14	0.577	1.000	1,430.7	825.5					425.6	245.6	425.6	245.6		
	H41	15	0.555	1.000	1,430.7	794.0					425.6	236.2	425.6	236.2		
	H42	16	0.534	1.000	1,430.7	764.0					425.6	227.3	425.6	227.3		
	H43	17	0.513	1.000	1,430.7	733.9					425.6	218.3	425.6	218.3		
	H44	18	0.494	1.000	1,430.7	706.8					425.6	210.2	425.6	210.2		
	H45	19	0.475	1.000	1,430.7	679.6					425.6	202.2	425.6	202.2		
	H46	20	0.456	1.000	1,430.7	652.4					425.6	194.1	425.6	194.1		
	H47	21	0.439	1.000	1,430.7	628.1					425.6	186.8	425.6	186.8		
	H48	22	0.422	1.000	1,430.7	603.8					425.6	179.6	425.6	179.6		
	H49	23	0.406	1.000	1,430.7	580.9					425.6	172.8	425.6	172.8		
	H50	24	0.390	1.000	1,430.7	558.0					425.6	166.0	425.6	166.0		
	H51	25	0.375	1.000	1,430.7	536.5					425.6	159.6	425.6	159.6		
	H52	26	0.361	1.000	1,430.7	516.5					425.6	153.6	425.6	153.6		
	H53	27	0.347	1.000	1,430.7	496.5					425.6	147.7	425.6	147.7		
	H54	28	0.333	1.000	1,430.7	476.4					425.6	141.7	425.6	141.7		
	H55	29	0.321	1.000	1,430.7	459.3					425.6	136.6	425.6	136.6		
	H56	30	0.308	1.000	1,430.7	440.7					425.6	131.1	425.6	131.1		
	H57	31	0.296	1.000	1,430.7	423.5					425.6	126.0	425.6	126.0		
	H58	32	0.285	1.000	1,430.7	407.7					425.6	121.3	425.6	121.3		
	H59	33	0.274	1.000	1,430.7	392.0					425.6	116.6	425.6	116.6		
	H60	34	0.264	1.000	1,430.7	377.7					425.6	112.4	425.6	112.4		
	H61	35	0.253	1.000	1,430.7	362.0					425.6	107.7	425.6	107.7		
	H62	36	0.244	1.000	1,430.7	349.1					425.6	103.8	425.6	103.8		
	H63	37	0.234	1.000	1,430.7	334.8					425.6	99.6	425.6	99.6		
	H64	38	0.225	1.000	1,430.7	321.9					425.6	95.8	425.6	95.8		
	H65	39	0.217	1.000	1,430.7	310.5					425.6	92.4	425.6	92.4		
	H66	40	0.208	1.000	1,430.7	297.6					425.6	88.5	425.6	88.5		
	H67	41	0.200	1.000	1,430.7	286.1					425.6	85.1	425.6	85.1		
	H68	42	0.193	1.000	1,430.7	276.1					425.6	82.1	425.6	82.1		
	H69	43	0.185	1.000	1,430.7	264.7					425.6	78.7	425.6	78.7		
	H70	44	0.178	1.000	1,430.7	254.7					425.6	75.8	425.6	75.8		
H71	45	0.171	1.000	1,430.7	244.6					425.6	72.8	425.6	72.8			
H72	46	0.165	1.000	1,430.7	236.1					425.6	70.2	425.6	70.2			
H73	47	0.158	1.000	1,430.7	226.1					425.6	67.2	425.6	67.2			
H74	48	0.152	1.000	1,430.7	217.5					425.6	64.7	425.6	64.7			
H75	49	0.146	1.000	1,430.7	208.9					425.6	62.1	425.6	62.1			
H76	50	0.141	1.000	1,430.7	201.7					425.6	60.0	425.6	60.0			
H77	51	0.135	1.000	1,430.7	193.1					425.6	57.5	425.6	57.5			
H78	52	0.130	1.000	1,430.7	186.0					425.6	55.3	425.6	55.3			
H79	53	0.125	1.000	1,430.7	178.8					425.6	53.2	425.6	53.2			
H80	54	0.120	1.000	1,430.7	171.7					425.6	51.1	425.6	51.1			
H81	55	0.116	1.000	1,430.7	166.0					425.6	49.4	425.6	49.4			
H82	56	0.111	1.000	1,430.7	158.8					425.6	47.2	425.6	47.2			
H83	57	0.107	1.000	1,430.7	153.1					425.6	45.5	425.6	45.5			
H84	58	0.103	1.000	1,430.7	147.4					425.6	43.8	425.6	43.8			
合計					80,845.3	30,064.3	14.4	30,078.7	11,337.0	10,618.0	23,865.9	8,895.6	35,202.9	19,513.6	1.54	10,565.1

様式-5

費用対便益（残事業）：資産-10%

水系名：新宮川 河川名：熊野川

単位：百万円

年次	年度	t	割引率 4%	デフレーター	便 益 (B)				費 用 (C)						費用便益比 B/C	純現在価値 B-C
					便 益		残存価値 ②	計 ①+②	建設費③		維持管理費④		計③+④			
					便益	現在価値 ①			費用	現在価値	費用	現在価値	費用	現在価値		
評価年	H26	0	1.000	1.000	0.0	0.0			0.0	0.0	0.0	0.0	0.0	0.0		
整備期間（8年）	H27	1	0.962	1.000	0.0	0.0			5,449.0	5,241.9	535.5	515.1	5,984.5	5,757.0		
	H28	2	0.925	1.000	597.7	552.9			5,288.0	4,891.4	373.2	345.2	5,661.2	5,236.6		
	H29	3	0.889	1.000	1,177.7	1,047.0			100.0	88.9	279.5	248.5	379.5	337.4		
	H30	4	0.855	1.000	1,177.7	1,006.9			100.0	85.5	279.5	239.0	379.5	324.5		
	H31	5	0.822	1.000	1,177.7	968.1			100.0	82.2	279.5	229.8	379.5	312.0		
	H32	6	0.790	1.000	1,177.7	930.4			100.0	79.0	279.5	220.8	379.5	299.8		
	H33	7	0.760	1.000	1,177.7	895.1			100.0	76.0	279.5	212.4	379.5	288.4		
	H34	8	0.731	1.000	1,177.7	860.9			100.0	73.1	279.5	204.3	379.5	277.4		
施設完成後の評価期間（50年）	H35	9	0.703	1.000	1,177.7	827.9					425.6	299.2	425.6	299.2		
	H36	10	0.676	1.000	1,177.7	796.1					425.6	287.7	425.6	287.7		
	H37	11	0.650	1.000	1,177.7	765.5					425.6	276.6	425.6	276.6		
	H38	12	0.625	1.000	1,177.7	736.1					425.6	266.0	425.6	266.0		
	H39	13	0.601	1.000	1,177.7	707.8					425.6	255.8	425.6	255.8		
	H40	14	0.577	1.000	1,177.7	679.5					425.6	245.6	425.6	245.6		
	H41	15	0.555	1.000	1,177.7	653.6					425.6	236.2	425.6	236.2		
	H42	16	0.534	1.000	1,177.7	628.9					425.6	227.3	425.6	227.3		
	H43	17	0.513	1.000	1,177.7	604.2					425.6	218.3	425.6	218.3		
	H44	18	0.494	1.000	1,177.7	581.8					425.6	210.2	425.6	210.2		
	H45	19	0.475	1.000	1,177.7	559.4					425.6	202.2	425.6	202.2		
	H46	20	0.456	1.000	1,177.7	537.0					425.6	194.1	425.6	194.1		
	H47	21	0.439	1.000	1,177.7	517.0					425.6	186.8	425.6	186.8		
	H48	22	0.422	1.000	1,177.7	497.0					425.6	179.6	425.6	179.6		
	H49	23	0.406	1.000	1,177.7	478.1					425.6	172.8	425.6	172.8		
	H50	24	0.390	1.000	1,177.7	459.3					425.6	166.0	425.6	166.0		
	H51	25	0.375	1.000	1,177.7	441.6					425.6	159.6	425.6	159.6		
	H52	26	0.361	1.000	1,177.7	425.1					425.6	153.6	425.6	153.6		
	H53	27	0.347	1.000	1,177.7	408.7					425.6	147.7	425.6	147.7		
	H54	28	0.333	1.000	1,177.7	392.2					425.6	141.7	425.6	141.7		
	H55	29	0.321	1.000	1,177.7	378.0					425.6	136.6	425.6	136.6		
	H56	30	0.308	1.000	1,177.7	362.7					425.6	131.1	425.6	131.1		
	H57	31	0.296	1.000	1,177.7	348.6					425.6	126.0	425.6	126.0		
	H58	32	0.285	1.000	1,177.7	335.6					425.6	121.3	425.6	121.3		
	H59	33	0.274	1.000	1,177.7	322.7					425.6	116.6	425.6	116.6		
	H60	34	0.264	1.000	1,177.7	310.9					425.6	112.4	425.6	112.4		
	H61	35	0.253	1.000	1,177.7	298.0					425.6	107.7	425.6	107.7		
	H62	36	0.244	1.000	1,177.7	287.4					425.6	103.8	425.6	103.8		
	H63	37	0.234	1.000	1,177.7	275.6					425.6	99.6	425.6	99.6		
	H64	38	0.225	1.000	1,177.7	265.0					425.6	95.8	425.6	95.8		
	H65	39	0.217	1.000	1,177.7	255.6					425.6	92.4	425.6	92.4		
	H66	40	0.208	1.000	1,177.7	245.0					425.6	88.5	425.6	88.5		
	H67	41	0.200	1.000	1,177.7	235.5					425.6	85.1	425.6	85.1		
	H68	42	0.193	1.000	1,177.7	227.3					425.6	82.1	425.6	82.1		
	H69	43	0.185	1.000	1,177.7	217.9					425.6	78.7	425.6	78.7		
	H70	44	0.178	1.000	1,177.7	209.6					425.6	75.8	425.6	75.8		
H71	45	0.171	1.000	1,177.7	201.4					425.6	72.8	425.6	72.8			
H72	46	0.165	1.000	1,177.7	194.3					425.6	70.2	425.6	70.2			
H73	47	0.158	1.000	1,177.7	186.1					425.6	67.2	425.6	67.2			
H74	48	0.152	1.000	1,177.7	179.0					425.6	64.7	425.6	64.7			
H75	49	0.146	1.000	1,177.7	171.9					425.6	62.1	425.6	62.1			
H76	50	0.141	1.000	1,177.7	166.1					425.6	60.0	425.6	60.0			
H77	51	0.135	1.000	1,177.7	159.0					425.6	57.5	425.6	57.5			
H78	52	0.130	1.000	1,177.7	153.1					425.6	55.3	425.6	55.3			
H79	53	0.125	1.000	1,177.7	147.2					425.6	53.2	425.6	53.2			
H80	54	0.120	1.000	1,177.7	141.3					425.6	51.1	425.6	51.1			
H81	55	0.116	1.000	1,177.7	136.6					425.6	49.4	425.6	49.4			
H82	56	0.111	1.000	1,177.7	130.7					425.6	47.2	425.6	47.2			
H83	57	0.107	1.000	1,177.7	126.0					425.6	45.5	425.6	45.5			
H84	58	0.103	1.000	1,177.7	121.3					425.6	43.8	425.6	43.8			
合計					66,548.9	24,747.5	14.4	24,761.9	11,337.0	10,618.0	23,865.9	8,895.6	35,202.9	19,513.6	1.27	5,248.3

事業費の内訳書

河川事業

事業名	熊野川直轄河川改修事業（全体事業費）
-----	--------------------

※（ ）欄に残事業費、全体事業費の別を記入すること。

評価年度	H26	再評価
------	-----	-----

※ 評価の種類(新規事業採択時評価、再評価、完了後の事後評価)の別を記入すること。

区分	費目	工種	単位	数量	金額 (百万円)	備考	
工事費	本工事費		式		28,804		
			式		27,910		
		築堤	m	2,306	2,148		
		堤防強化	m	820	674		
		河道掘削	千m ³	4,000	22,561		
		水門	箇所	2	786	水門耐震化	
		樋門	箇所	3	194	樋門耐震化	
		排水機場	箇所	2	540	排水機場耐震化・耐水化	
		その他	式	1	1,007	特殊堤耐震化・津波対策(CCTV・光ファイバー)等	
	附帯工事費		式			894	
		道路橋	箇所	1	166		
		鉄道橋	箇所	1	728		
		水路橋	箇所		0		
		堰	箇所		0		
		樋門・樋管	箇所		0		
		揚排水機場	箇所		0		
		付替道路	m		0		
その他	式		0				
用地費及補償費		式			5		
	用地費	式	1		5		
	補償費	式			0		
間接経費・工事諸費		式			6,724		
事業費 計		式			35,533		
維持管理費		式			25,395		

※1 事業費については、事業の執行状況を踏まえて再評価ごとに適宜見直すこと。

※2 「工種」及び「金額」については、原則、治水経済調査マニュアル(案)に準拠して記載すること。

※3 上記によらないものについては、過去の類似の実績等に基づき記載すること。

※4 備考欄に、一式計上している工種の内容等を記載すること。

事業費の内訳書

河川事業

事業名	熊野川直轄河川改修事業 (残事業費)
-----	--------------------

※ ()欄に残事業費、全体事業費の別を記入すること。

評価年度	H26	再評価
------	-----	-----

※ 評価の種類(新規事業採択時評価、再評価、完了後の事後評価)の別を記入すること。

区分	費目	工種	単位	数量	金額 (百万円)	備考
工事費	本工事費		式		8,625	
			式		8,201	
		築堤	m		0	
		堤防強化	m		0	
		河道掘削	千m ³	2,008	7,323	
		水門	箇所		0	
		樋門	箇所		0	
		排水機場	箇所	2	500	排水機場耐震化
	その他	式	1	378	特殊堤耐震化・津波対策等	
	附帯工事費		式		424	
		道路橋	箇所		0	
		鉄道橋	箇所	1	424	
		水路橋	箇所		0	
		堰	箇所		0	
		樋門・樋管	箇所		0	
		揚排水機場	箇所		0	
		付替道路	m		0	
その他	式		0			
用地費及補償費		式		5		
	用地費	式	1	5		
	補償費	式		0		
間接経費・工事諸費		式		2,707		
事業費 計		式		11,337		
維持管理費		式		23,866		

※1 事業費については、事業の執行状況を踏まえて再評価ごとに適宜見直すこと。

※2 「工種」及び「金額」については、原則、治水経済調査マニュアル(案)に準拠して記載すること。

※3 上記によらないものについては、過去の類似の実績等に基づき記載すること。

※4 備考欄に、一式計上している工種の内容等を記載すること。

国近整企画68号
平成26年11月25日

和歌山県知事 殿

近畿地方整備局長

近畿地方整備局事業評価監視委員会に諮る
対応方針(原案)の作成に係る意見照会について

貴職におかれましては、日頃から国土交通行政に対するご理解、ご協力を賜り、厚く御礼申し上げます。

さて、当地方整備局管内における直轄事業については、国土交通省所管公共事業の再評価実施要領(以下「実施要領」という。)に基づき、事業採択後一定期間が経過している事業等について、その効率性、実施過程の透明性を図るべく、近畿地方整備局事業評価監視委員会(以下「委員会」という。)において、再評価に係る対応方針(原案)について審議しております。

このたび、平成26年12月15日(月)に委員会を開催することとなりましたので、実施要領に基づき、委員会に諮る対応方針(原案)の作成にあたり、平成26年12月9日(火)までに、別紙について貴職のご意見を承りたく依頼いたします。

※ご意見の送付・問い合わせ先

近畿地方整備局 企画部 企画課 事業評価係

電話 06-6942-1141

FAX 06-6942-7463

(再評価)

【道路事業】

事業名	「対応方針(原案)」案※	備考
一般国道169号奥瀬道路(Ⅱ期)	事業継続	

※貴県の意見を踏まえ、近畿地方整備局事業監視委員会へ諮る対応方針(原案)を作成するためのものです。

【河川事業】

事業名	「対応方針(原案)」案※	備考
紀の川直轄河川改修事業	事業継続	
熊野川直轄河川改修事業	事業継続	
新宮川総合水系環境整備事業	事業継続	

※貴府の意見を踏まえ、近畿地方整備局事業監視委員会へ諮る対応方針(原案)を作成するためのものです。

【港湾整備事業】

事業名	「対応方針(原案)」案※	備考
日高港 塩屋地区 国際物流ターミナル整備事業	事業継続	

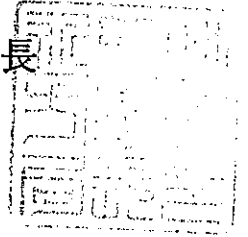
※貴県の意見を踏まえ、近畿地方整備局事業監視委員会へ諮る対応方針(原案)を作成するためのものです。

国近整企画68号

平成26年11月25日

三重県知事 殿

近畿地方整備局長



近畿地方整備局事業評価監視委員会に諮る
対応方針(原案)の作成に係る意見照会について

貴職におかれましては、日頃から国土交通行政に対するご理解、ご協力を賜り、厚く御礼申し上げます。

さて、当地方整備局管内における直轄事業については、国土交通省所管公共事業の再評価実施要領(以下「実施要領」という。)に基づき、事業採択後一定期間が経過している事業等について、その効率性、実施過程の透明性を図るべく、近畿地方整備局事業評価監視委員会(以下「委員会」という。)において、再評価に係る対応方針(原案)について審議しております。

このたび、平成26年12月15日(月)に委員会を開催することとなりましたので、実施要領に基づき、委員会に諮る対応方針(原案)の作成にあたり、平成26年12月9日(火)までに、別紙について貴職のご意見を承りたく依頼いたします。

※ご意見の送付・問い合わせ先

近畿地方整備局 企画部 企画課 事業評価係

電話 06-6942-1141

FAX 06-6942-7463

(再評価)

【河川事業】

事業名	「対応方針(原案)」案※	備考
木津川上流直轄河川改修事業	事業継続	
木津川上流直轄河川改修事業 (上野遊水池)	事業継続	
熊野川直轄河川改修事業	事業継続	

※貴市の意見を踏まえ、近畿地方整備局事業監視委員会へ諮る対応方針(原案)を作成するためのものです。

近畿地方整備局長 様

和歌山県知事 仁 坂 吉 伸



近畿地方整備局事業評価監視委員会に諮る対応方針（原案）の
作成に係る意見照会について（回答）

平成26年11月25日付け国近整企画第68号で意見照会のあった標記に
ついて、下記のとおり回答します。

記

1 対応方針（原案）に対する県知事意見について

(1) 一般国道169号奥瀬道路（Ⅱ期）

平成23年の紀伊半島大水害において、県内の主要幹線道路が各所で通行止めとなり、多くの集落が孤立するなど、地域間を結ぶ幹線道路の重要性が再認識されたところです。

国道169号奥瀬道路（Ⅱ期）は、地域間交通の利便性向上はもとより、災害時の交通機能確保や救急医療体制の強化などの面からも重要な道路であるため、早期の全線供用が必要であることから、対応方針（原案）のとおり、事業継続が妥当と考えます。

なお、事業実施にあたっては、コスト縮減に努めるとともに、厳格なコスト管理を行い、平成27年国体開催までの供用を図られるようお願いいたします。

(2) 紀の川直轄河川改修事業

紀の川直轄河川改修事業は、流域住民の安全、安心を確保するために重要な事業であり、対応方針（原案）のとおり事業継続が妥当と考えます。

なお、狭窄部である取水堰の改修、堤防未整備箇所解消及び支川対策など、河川整備計画に基づく事業の更なる推進をお願いいたします。特に、岩出狭窄部対策については、早急に事業着手するとともに、完成時期を明らかにするようお願いいたします。

(3) 熊野川直轄河川改修事業

熊野川直轄河川改修事業は、流域住民の安全、安心を確保するために重要な事業であり、現時点では、対応方針(原案)のとおり事業継続が妥当と考えます。

しかしながら、平成23年台風12号では計画高水流量を超過する洪水により、堤防越水による浸水被害が発生しているため、更なる治水安全度の確保に向け、河川整備基本方針の早急な見直しをお願いします。

(4) 新宮川総合水系環境整備事業

新宮川総合水系環境整備事業は、歴史と文化を育んできた新宮市のまちづくりに関わる重要な事業であり、対応方針(原案)のとおり事業継続が妥当と考えます。

平成23年台風12号による被災により、一時中断し、完成時期が変更されましたが、引き続き事業を推進し、早期完成に努めるようお願いします。

(5) 日高港塩屋地区国際物流ターミナル整備事業

日高港は、紀中地域の産業競争力に資する物流拠点として、更なる発展が期待されております。

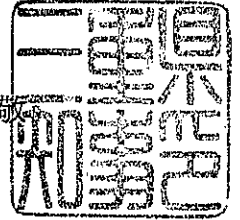
基幹産業の物流コストを削減するため、船舶の大型化に対応した港湾環境の整備が必要であり、対応方針(原案)のとおり、事業継続が妥当と考えます。

なお、事業実施にあたっては、コスト縮減等を図り、早期に完成させるようお願いします。

県土 第26-95号
平成26年12月2日

近畿地方整備局長 様

三重県知事 鈴木英敬



近畿地方整備局事業評価監視委員会に諮る対応方針（原案）の
作成に係る意見照会について（回答）

平成26年11月25日付国近整企画68号で依頼のありましたこのことにつ
きまして、下記により回答いたします。

記

1 木津川上流直轄河川改修事業

意見： 本事業は、木津川流域及び名張川流域の治水安全度を向上し、洪水被害を
軽減するために重要な事業です。今後も引き続き、本県と十分な調整をして
いただき、河川整備計画に基づく効率的な事業執行により、更なるコスト縮
減をお願いします。

2 木津川上流直轄河川改修事業（上野遊水地）

意見： 本事業は、岩倉峡の流下能力が低いため、幾度となく洪水被害が発生して
いる伊賀地域の浸水被害を軽減するために重要な事業です。今後も引き続き、
本県と十分な調整をしていただき、河川整備計画に基づく効果的な事業執行
により、更なるコスト縮減をお願いします。

3 熊野川直轄河川改修事業

意見： 本事業は、紀伊半島大水害により甚大な被害を受けた地域において、洪水
被害の軽減と、今後想定される南海トラフ地震による地震・津波被害を軽減
するために重要な事業です。今後も引き続き、本県と十分な調整をしていた
だき、河川整備計画の早期策定と効率的な事業執行により、更なるコスト縮
減をお願いします。

事務担当
三重県 県土整備部
公共事業運営課 事業評価班
電話 059-224-2915
FAX 059-224-3290