



N O ・ 5 — 1  
近畿地方整備局  
事業評価監視委員会  
平成28年度第4回

# 亀の瀬地区直轄地すべり対策事業 【再評価】

平成28年12月  
近畿地方整備局

# 目次

1. 事業の概要
  - 1) 流域の概要
  - 2) 地すべりの概要
  - 3) 過去の主な災害
  - 4) 事業の概要
2. 事業の必要性等に関する視点
  - 1) 事業を巡る社会情勢の変化
  - 2) 事業の投資効果
  - 3) 事業の進捗状況
3. 事業進捗の見込み
4. コスト縮減や代替案等の可能性
5. 関係自治体の意見等
6. 対応方針(原案)

# 1. 事業の概要

## 1) 流域の概要

- ◆ 大阪府と奈良県の府県境で生駒山地と金剛山地に挟まれた溪谷に位置し、一級河川・大和川中流部の右岸側斜面(河口から約24~26km付近)
- ◆ 奈良盆地では放射状に広がった多くの支川が大和川に合流し、亀の瀬を抜け大阪へ流れる
- ◆ 亀の瀬地区の対岸(大和川左岸)には国道25号、JR関西本線が走り、交通の要衝



位置：大阪府柏原市峠地先及び  
雁多尾畑地先



【亀の瀬地すべり全景】



【亀の瀬下流域の状況】



【亀の瀬上流域の状況】



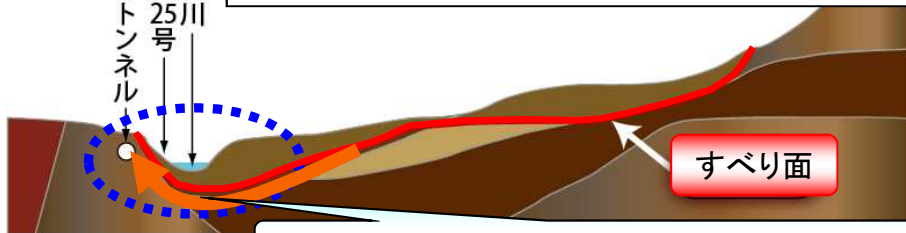


# 1. 事業の概要

## 2) 地すべりの概要

- ◆ 亀の瀬地すべりは推定移動土塊量約1,500万 $m^3$ に及び、地すべりの長さ、幅、深度など日本で有数の大規模地すべり
- ◆ すべり面末端が大和川の河床下をとおり対岸まで到達している「隆起型」の地すべり

地すべりの長さ：約1,100m 地すべりの幅：約1,000m  
地すべりの深度：最大 約70m 地すべりの傾斜：平均12° 前後  
推定移動土塊量：約1,500万 $m^3$



地すべりにより、大和川河床や国道25号が隆起

【亀の瀬地すべり全景及び諸元】



## 3) 過去の主な災害

### 【昭和6～7年】

- ◆ 地すべりにより大和川河床が隆起し、奈良県側（上流部）に浸水被害が発生。
- ◆ その他、旧国鉄トンネルなども崩壊

### 【昭和42年】

- ◆ 総面積約50haに及ぶ大規模な地すべりにより畑地などが滑落
- ◆ 国道25号が約1m隆起し、一時的に交通が途絶。



# 1. 事業の概要

## 4) 事業の概要 (1) 事業の経緯

昭和6～7年

- ・峠地区を中心とした地すべりにより、大和川の河道が閉塞し、上流に湛水被害が発生
  - ・また、旧国鉄関西本線の亀の瀬トンネルの崩壊、人家の倒壊・耕地への亀裂等が発生
- ⇒その後、昭和26年頃から清水谷周辺が移動しはじめ、大和川の閉塞が懸念

昭和33年度

- ・地すべり等防止法が制定 ⇒ 昭和34年10月に亀の瀬地区が地すべり防止区域として指定

昭和35年度

- ・地すべり防止工事が国土の保全上特に重要なものであるとの理由により、直轄による調査開始

昭和37年度

- ・直轄地すべり対策事業を開始

平成22年度

- ・地すべりを防止するための主な対策工事(深礎工、排水トンネル等)は完成

平成25年度

- ・地すべり本体の一部である稲葉山において累積的な変位を確認

平成27年度

- ・追加観測の結果、急激な地すべり変動へ移行する可能性は現在のところ低い、今後も累積変動の継続が想定されることから地すべり対策が必要と判断

【亀の瀬地すべり全景】



【稲葉山地区における計測状況及び 地表面の段差状況】





# 1. 事業の概要

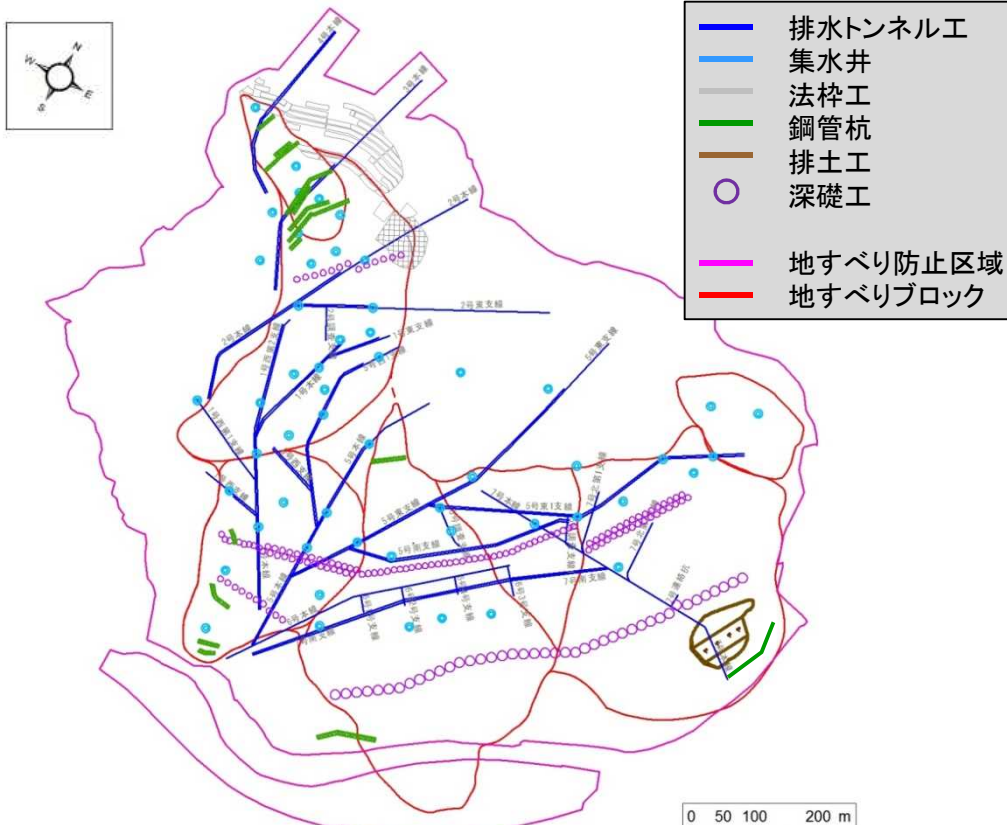
## 4) 事業の概要 (2) 目的及び対策工

### ◆ 地すべり地内の直接的な被害の防止

地すべり地内にある家屋、耕地、国道25号、JR関西本線(大和路線)等の地すべりによる直接的な被害の防止。

### ◆ 河道閉塞による湛水・氾濫被害の防止

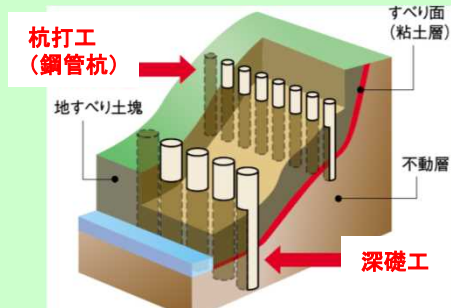
地すべりを起因とする河道閉塞による奈良県側(上流)の湛水被害、河道閉塞部の決壊による大阪府側(下流)の氾濫被害を防止。



【亀の瀬地すべり対策工 配置図】

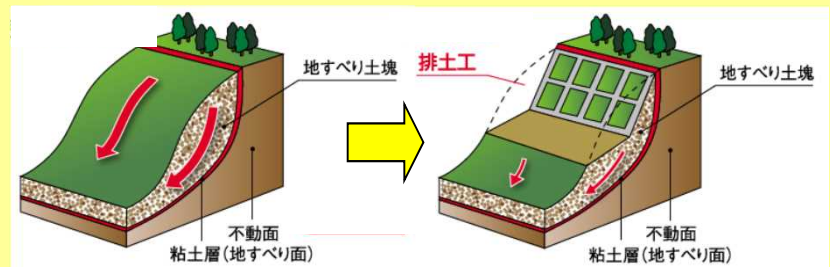
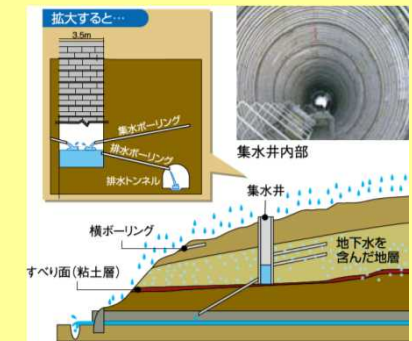
### ■ 抑止工

地すべり推力を杭により力ずくで止める工法



### ■ 抑制工

土塊の撤去や地下水を取り除くことで、地すべり推力を低下させる工法



# 2. 事業の必要性

## 1) 事業を巡る社会情勢の変化 (1) 災害発生時の影響

- ◆ 地すべりによる被害および河道閉塞による湛水・氾濫被害を防止し、地域社会・経済の安定化に寄与
- ◆ 総額約5.1兆円の資産を保全





# 2. 事業の必要性

## 1) 事業を巡る社会情勢の変化 (2) 災害発生危険度

- ◆ これまで対策を実施した箇所について、地すべり変動は沈静化している
- ◆ 一方、本体ブロックの一部である稲葉山地区において、局所的な変位が認められる

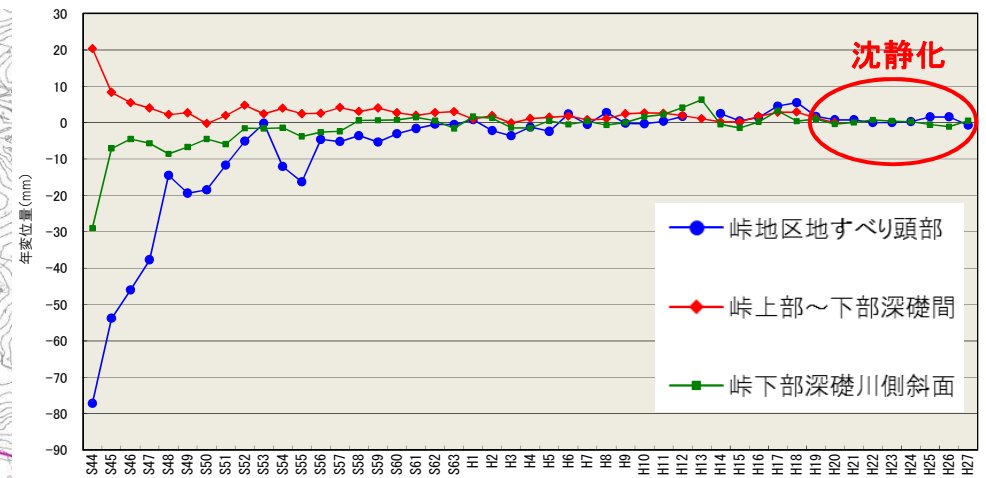
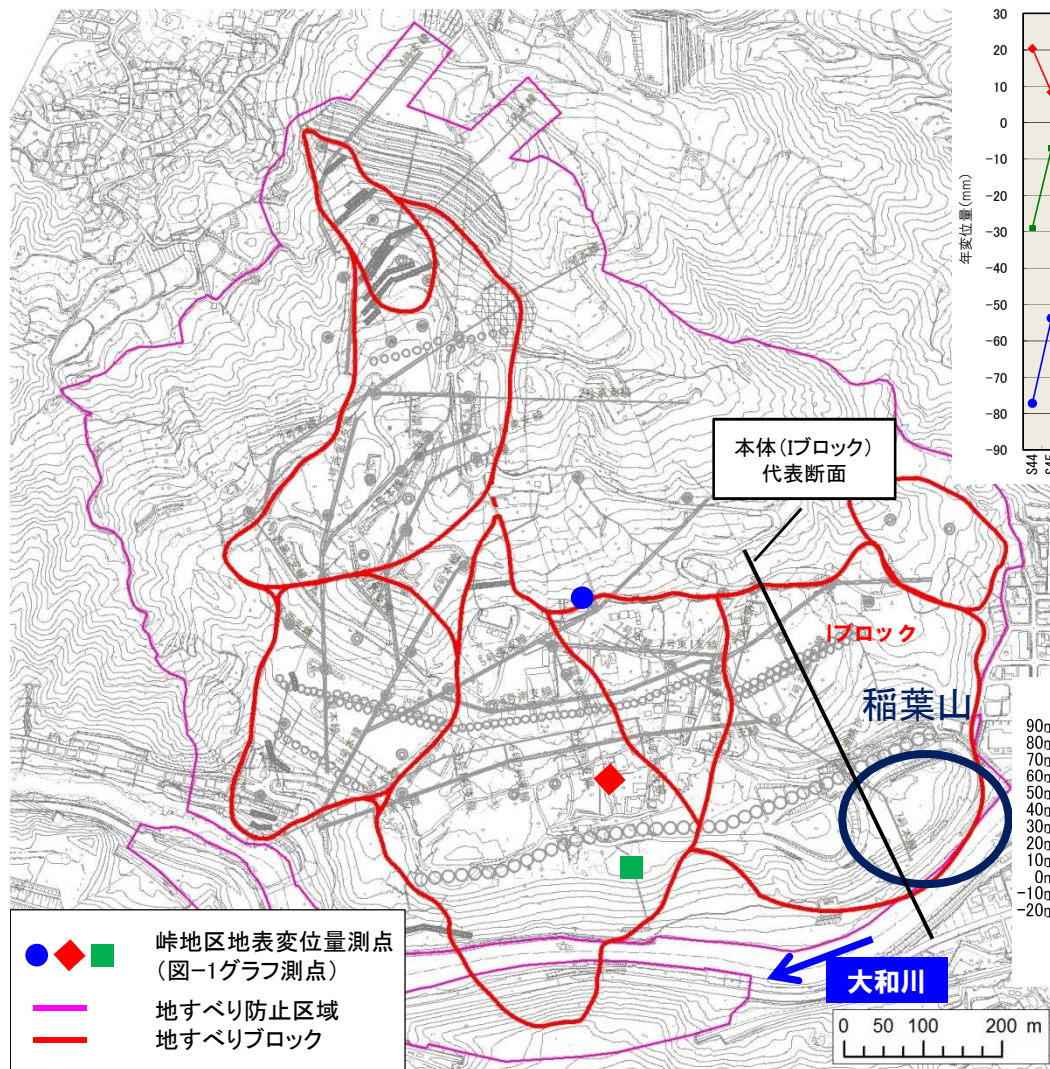


図-1: 峠地区対策施工年度と地表変位量の関係 (一引張、+圧縮) 【昭和44年～平成27年】

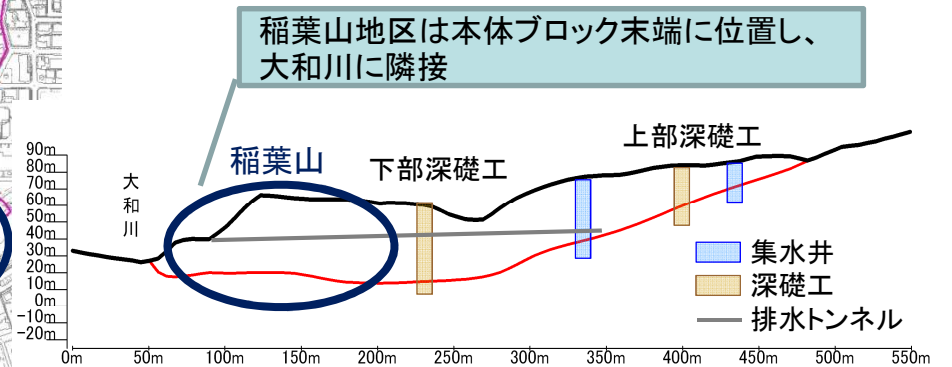


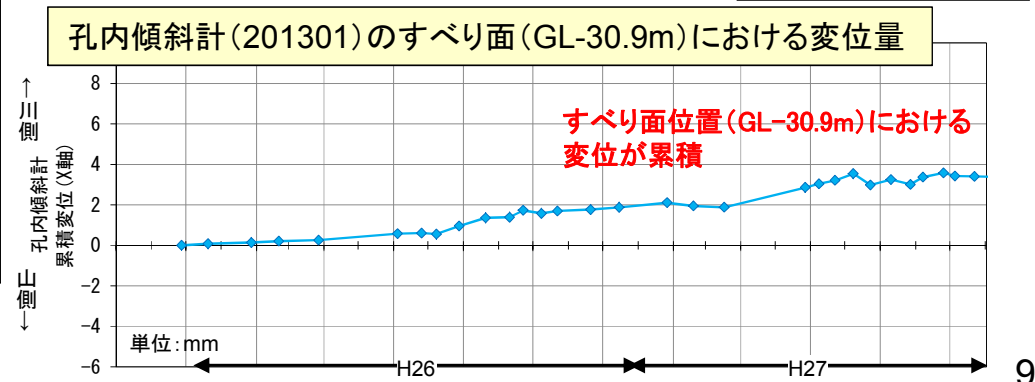
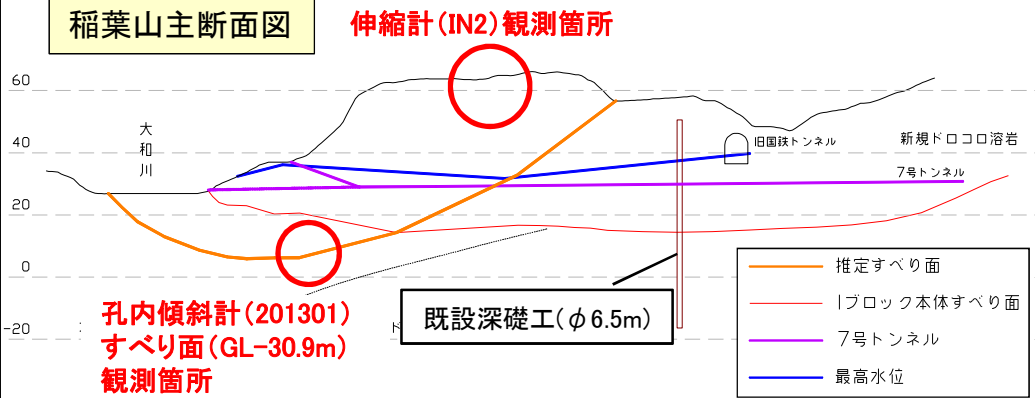
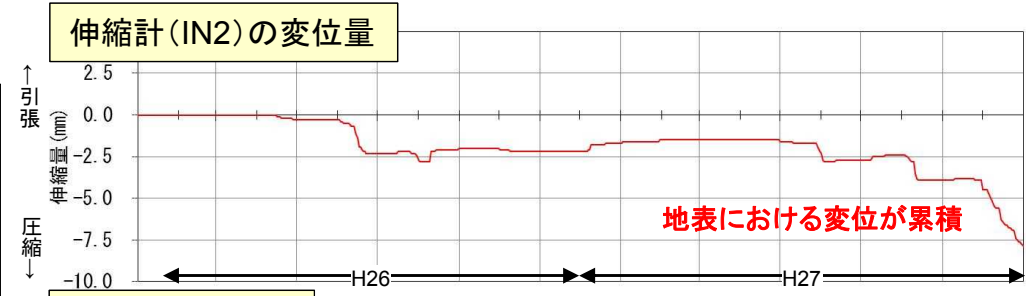
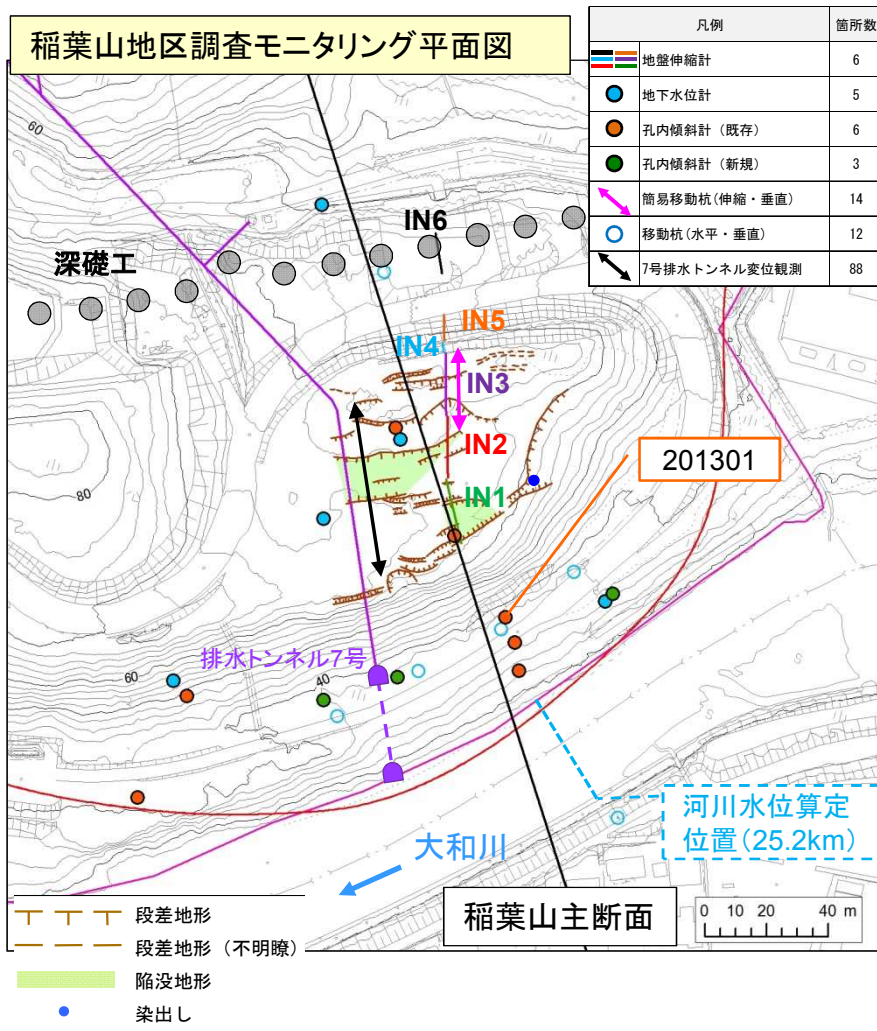
図-2: 本体(1ブロック)代表断面



# 2. 事業の必要性

## 1) 事業を巡る社会情勢の変化 (2) 災害発生の危険度

- ◆ 前回監視委員会以降、追加調査を実施するとともにモニタリング結果に基づき挙動を評価
- ◆ 急激な地すべり変動へ移行する可能性は現在のところ低いが、**今後も累積変動の継続が想定されるため対策が必要と判断**

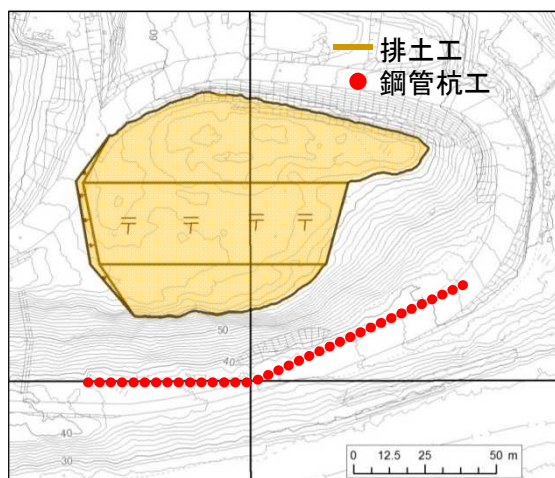


# 2. 事業の必要性

## 1) 事業を巡る社会情勢の変化 (3) 稲葉山地区における対策内容

◆ 稲葉山地区における対策として表層部の変位領域は排土工、地すべり滑動の変位領域は鋼管杭工が必要

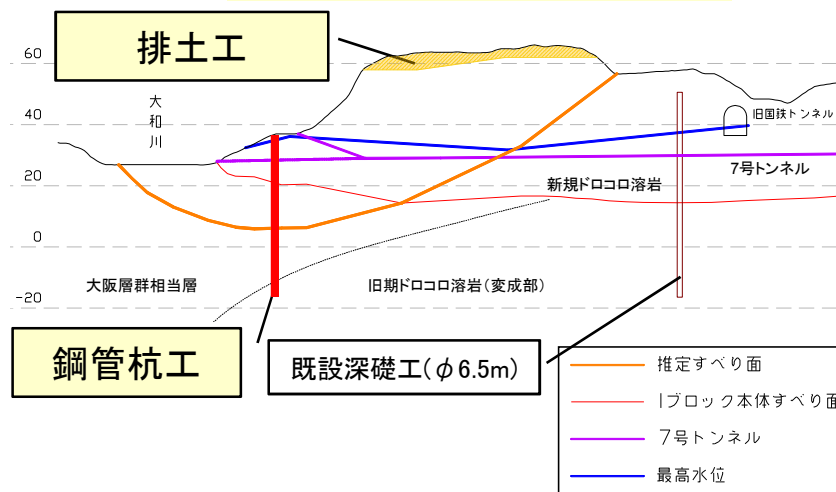
【稲葉山地区対策概略平面図】



【対策工数量】

工種	数量
排土工	22,000m <sup>3</sup>
鋼管杭工	36本
集水ボーリング工	733m
水路工	500m

【稲葉山地区 断面図】



	前回評価時 (平成26年度)	今回評価	備考
対策工諸元	排水トンネル工 7,236m、集水ボーリング工 154,964m、深礎工 170基、鋼管杭工560本、集水井工54基、水路工 9,432m、排土工 904,330m <sup>3</sup>	排水トンネル工 7,236m、 <b>集水ボーリング工 155,697m</b> 、深礎工 170基、 <b>鋼管杭工596本</b> 、集水井工54基、 <b>水路工 9,932m</b> 、 <b>排土工 926,330m<sup>3</sup></b>	
事業期間	昭和35年度～平成30年度	昭和35年度～平成43年度	前回評価時以降に確認された変位への対策を実施することによる。
総事業費 ※税込み	約850億円	約945億円(約95億円増)	前回評価時以降に確認された変位への対策を実施することによる。



# 2. 事業の必要性

## 2) 事業の投資効果 (1) 費用対便益 (B/C) の算出

- ◆ 稲葉山地区の累積変位を受け、地すべり対策が必要で事業費に変化があるため、費用便益比の算定を行う
- ◆ 亀の瀬地すべり対策事業の費用便益比は、「治水経済調査マニュアル(案)」及び「地すべり対策事業の費用便益分析マニュアル(案)」に基づき算出し、『全体事業:31.0』、『残事業:5.8』となる
- ◆ 全体事業、残事業の各々について、残事業費、残工期、資産を個別に±10%変動させて費用便益比を算定した結果、いずれの影響要因も費用便益比が1.0を上回る

### ■費用対効果分析結果

		事業全体	残事業
■便益(B)	①便益	93,656億円	392億円
	②残存価値	1.05億円	0.05億円
	総便益(①+②)	93,657億円	392億円
■費用(C)	③建設費	3,018億円	67.5億円
	④維持管理費	5.5億円	0.2億円
	総費用(③+④)	3,023億円	67.7億円
■費用便益比(B/C)		31.0	5.8

### ■算出条件等

評価基準年:平成28年度

施設完成後の評価期間:50年

建設費:918億円(残事業:90億円)

維持管理費:23億円(残事業:1億円)

※1 便益・費用については、現在価値化した値である

※2 便益・費用の合計値は表示桁数の関係で一致しないことがある

### ■感度分析結果(費用便益比(B/C))

項目	基本	残事業費		残工期		資産	
		+10%	-10%	+10%	-10%	+10%	-10%
事業全体	31.0	30.9	31.1	31.1	30.9	33.9	28.0
残事業	5.8	5.8	5.8	5.7	5.9	6.3	5.2

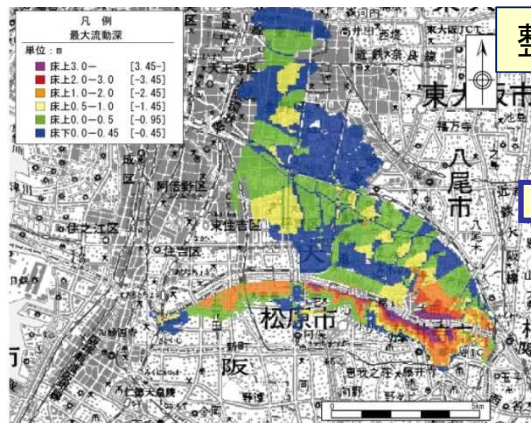
# 2. 事業の必要性

## 2) 事業の投資効果 (2) 貨幣換算が困難な効果等による評価

- ◆ 水害の被害指標分析の手引に準じて地すべり対策による人的被害の軽減効果を算定。
- ◆ 地すべりを起因とする河道閉塞により湛水・氾濫被害が発生した場合、浸水区域内の想定死者数は上流側393人、下流側1,889人(避難率0%)、最大孤立者数は上流側13,272人、下流側429,442人(避難率0%)と推定されるが、事業の実施により、これらの被害が解消される。

想定死者数		整備前	整備後	
想定死者数	避難率 0%	上流側	393人	0人
		下流側	1,889人	0人
		計	2,282人	0人
	避難率 40%	上流側	236人	0人
		下流側	1,133人	0人
		計	1,369人	0人
	避難率 80%	上流側	79人	0人
		下流側	378人	0人
		計	457人	0人

最大孤立者数		整備前	整備後	
最大孤立者数	避難率 0%	上流側	13,272人	0人
		下流側	429,442人	0人
		計	442,714人	0人
	避難率 40%	上流側	7,963人	0人
		下流側	257,665人	0人
		計	265,628人	0人
	避難率 80%	上流側	2,654人	0人
		下流側	85,888人	0人
		計	88,542人	0人



整備前(下流側)

事業の実施により被害は解消



整備前(上流側)

事業の実施により被害は解消

設定条件：天然ダム高15m、最新地形、50mメッシュ



# 2. 事業の必要性

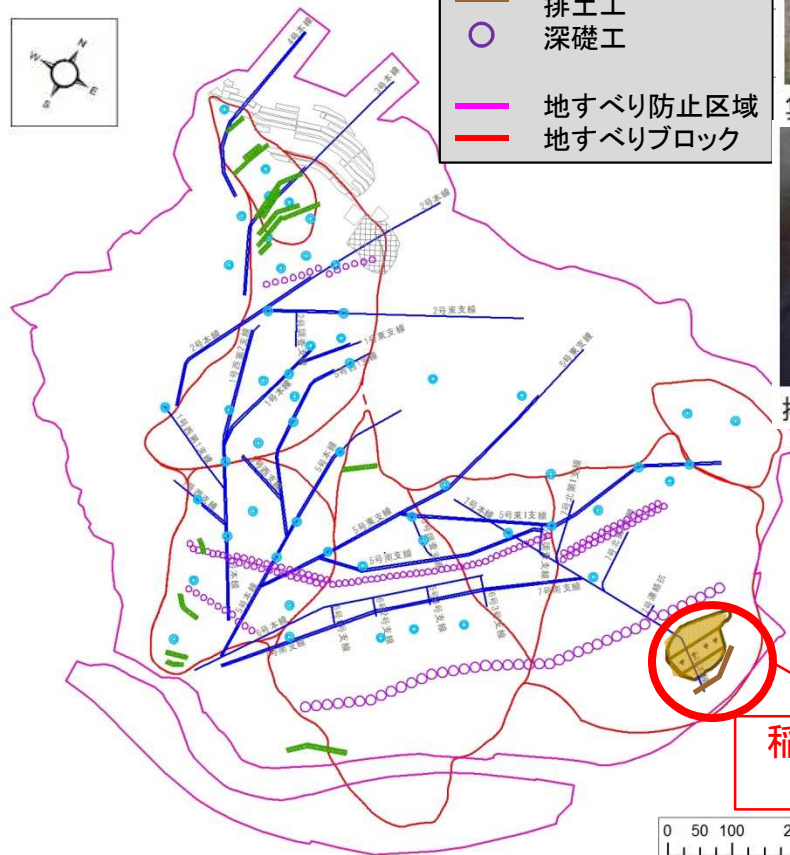
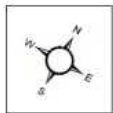
## 3) 事業の進捗状況 (1) ハード対策

### ◆ ハード対策

亀の瀬地すべり対策事業は昭和37年度に事業に着手し、平成28年度末までで約90%(事業費ベース)が完了予定

### 【対策工配置状況】

- 排水トンネル工
- 集水井
- 法枠工
- 鋼管杭
- 排土工
- 深礎工
- 地すべり防止区域
- 地すべりブロック



集水井地上部



抗工(鋼管杭)



排水トンネル内部



施工当時の深礎工内部

### 【対策工整備状況表】

工種	計画	単位	整備済	単位	残工事の数量	単位
抑制工 排水トンネル工	7,236	m	7,236	m	0	m
抑制工 集水ボーリング工	155,697	m	154,964	m	733	m
抑止工 深礎工	170	基	170	基	0	基
抑制工 法面保護工	103,843	m <sup>2</sup>	96,148	m <sup>2</sup>	7,695	m <sup>2</sup>
抑止工 杭打工(鋼管杭)	596	本	560	本	36	本
抑制工 集水井工	54	基	54	基	0	基
抑制工 水路工	9,932	m	9,432	m	500	m
抑制工 排土工	926,330	m <sup>3</sup>	904,330	m <sup>3</sup>	22,000	m <sup>3</sup>



# 2. 事業の必要性

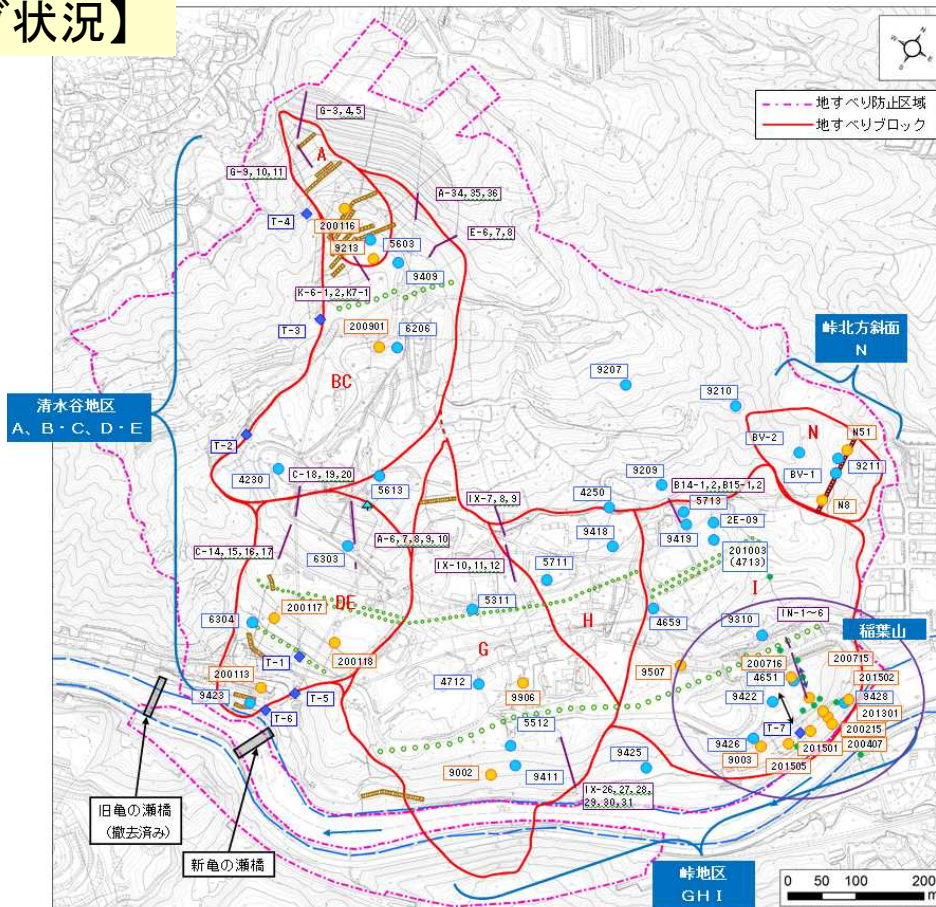
## 3) 事業の進捗状況 (2) ソフト対策

### ◆ ソフト対策

- 亀の瀬地すべりでは107箇所を観測機器を設置し、地すべりの挙動をモニタリング
- モニタリング結果については地すべり専門家、大阪府、奈良県、整備局で構成される「亀の瀬地すべり保全方策検討委員会」を開催し、情報共有体制の強化を図る

### 【監視モニタリング状況】

凡例		箇所数
	地盤伸縮計	50
	地下水位計	32
	孔内傾斜計	20
	簡易移動杭(伸縮・垂直)	14
	移動杭(水平・垂直)	12
	トンネル内鉛直方向測量	24
	クラックゲージ観測	6
	トンネル内目地段差変位	10
	クラックスケッチ	48
	抗口水位計	7
	雨量計	1
	2号隧道内流量測定	1
	目視	9



第4回 亀の瀬地すべり保全方策検討委員会(H28.3.1) 討議資料より

【委員会開催状況(H27.12.15)】



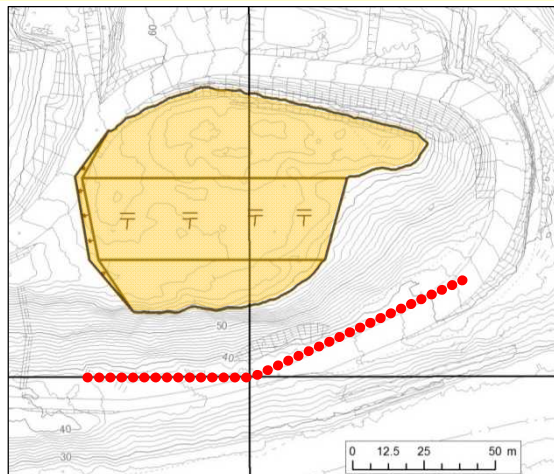
# 3. 事業の進捗の見込み

## 今後の事業のスケジュール等

◆ 今後は稲葉山地区において排土工及び鋼管杭工を実施するとともに、亀の瀬地すべり全体の挙動についてモニタリングを継続していく予定

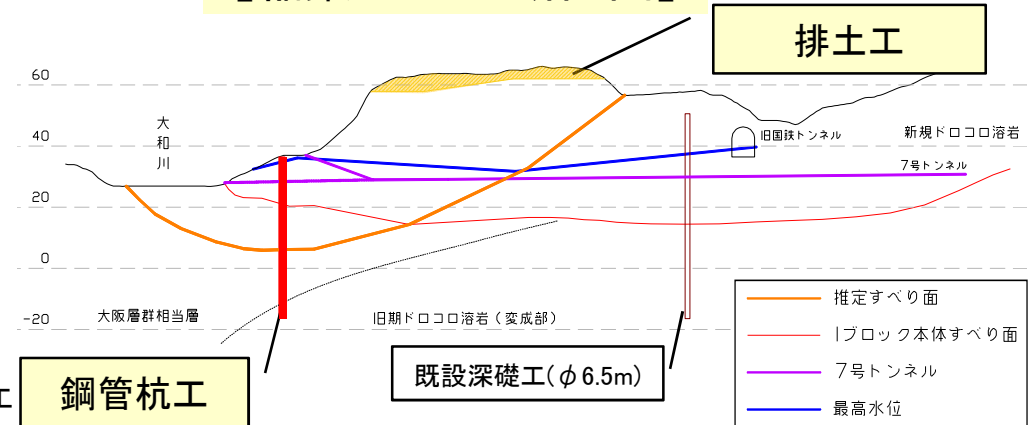
工種/年度	H28	H29~H33	H34~H38	H39~H43
排土工		→		工程: 15年間
表面排水路工		→		
地表面復旧工		→		
鋼管杭工		→		
地下水排除工				→
効果判定				→
観測・点検	→			

【稲葉山地区対策概略平面図】



— 地形変更工  
● 鋼管杭工

【稲葉山地区 断面図】

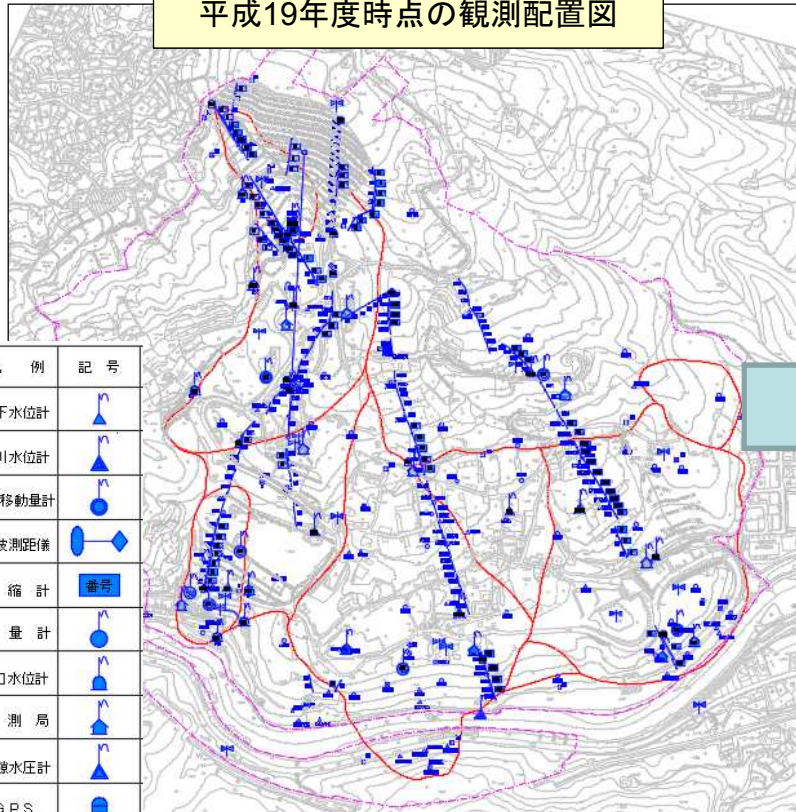


# 4. コスト縮減や代替案立案等の可能性

## コスト縮減の方向性等

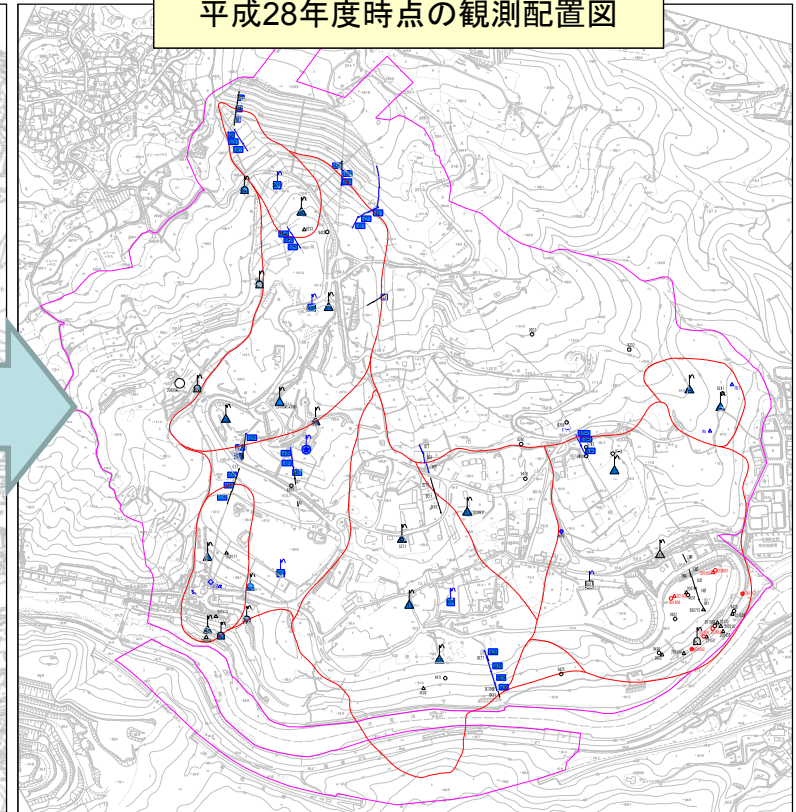
- ◆ これまで452箇所を観測機器を設置しモニタリングを実施してきたが、ブロック境やブロックを代表する箇所を選定し観測機器の統廃合を実施 【縮減額：約20,000千円/年】
- ◆ 今後、実施する稲葉山地区の対策では、発生土の再利用や鋼管杭等における新技術・新工法の採用により、コスト縮減に努める

平成19年度時点の観測配置図



452箇所の観測配置  
(青が観測箇所)

平成28年度時点の観測配置図



107箇所の観測配置  
(青赤黒が観測箇所)

凡 例	記 号	凡 例	記 号
雨量計	★	地下水位計	▲
伸縮計 地すべり計 移動計	△	本川水位計	▲
傾斜計	■	多層移動量計	●
パイプ歪計	▲	光波測距儀	◇
孔内傾斜計	△	伸 縮 計	■
深礎孔内傾斜計	△	雨量計	●
半自動地下水位観測孔	○	坑口水位計	▲
手動地下水位観測孔	●	観 測 局	■
隧道孔口流量観測	◆	間隙水圧計	▲
2号隧道内流量測定	◇	GPS	■
クリープウェル (6号調査坑)	●	ITV	■
深礎内計器 (土圧・間隙水圧等)	◇		
多層移動量計	■		
間隙水圧計	●		



## 5. 関係自治体の意見等

### ■ 大阪府知事

平成28年11月28日 河環第1643号  
近畿地方整備局事業評価監視委員会に諮る対応方針(原案)の  
作成に係る意見照会について(回答)

「対応方針(原案)」案については異存ありません。

今後、事業の追加が必要とされた稲葉山地区の対策工や、これまで施工された対策工の効果の評価にあたっては、「亀の瀬地すべり保全方策検討委員会」等での審議を踏まえ、亀の瀬地区地すべりの安全性を十分に確認していただくよう、要請します。

また、観測施設の選定、危機管理体制構築、事業完了後の利活用等については、大阪府、奈良県及び関係する市町村と十分に調整していただくよう要請します。

### ■ 奈良県知事

平成28年12月 2日 砂災第 635号  
近畿地方整備局事業評価監視委員会に諮る対応方針(原案)の  
作成に係る意見照会について(回答)

亀の瀬地すべり地は、本県と大阪府の境界付近の一級河川大和川中流部に位置しており、その上下流には両府県の人口・資産が集中しているだけでなく、末端部には国道25号、JR大和路線が通過し、奈良と大阪を結ぶ物流・交通の要衝となっており、地すべり活動が両府県に与える影響は、極めて甚大です。

このため、亀の瀬地すべり対策は、両府県の国土強靱化を図り、住民の安全・安心、経済の安定的・持続的発展を確保する上で、極めて根幹的な事業であり、国の責務として、高度な知見と技術力を活かし、しっかり取り組んで頂きたい。

以上のことから、対応方針(案)のとおり事業継続が妥当と考えます。

# 6. 対応方針（原案）

## (1) 事業の必要性等に関する視点

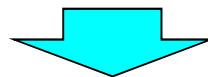
- ◆ 地すべりによる被害および河道閉塞による湛水・氾濫被害を防止し、地域社会・経済の安定化に寄与
- ◆ 稲葉山地区については、急激な地すべり変動へ移行する可能性は現在のところ低いですが、今後も累積変動の継続が想定され、対策として表層部の変位領域は排土工、地すべり滑動の変位領域は鋼管杭工が必要
- ◆ 亀の瀬地すべり対策事業の費用便益比は「全体事業：31.0」、「残事業：5.8」

## (2) 事業進捗の見込みの視点

- ◆ 今後は稲葉山地区において排土工及び鋼管杭工を実施するとともに、亀の瀬地すべり全体の挙動についてモニタリングを継続していく予定

## (3) コスト縮減や代替案等の可能性の視点

- ◆ これまで452箇所を観測機器を設置しモニタリングを実施してきたが、ブロック境やブロックを代表する箇所を選定し観測機器の統廃合を実施【縮減額：約20,000千円/年】
- ◆ 今後、実施する稲葉山地区の対策では、発生土の再利用や鋼管杭等における新技術・新工法の採用により、コスト縮減に努める



## 【対応方針（原案）】

以上のことから、亀の瀬地区直轄地すべり対策事業を継続することが妥当である。





NO. 5 - 2  
近畿地方整備局  
事業評価監視委員会  
平成28年度第4回

# 亀の瀬地区直轄地すべり対策事業

## 【再評価】

平成28年12月  
近畿地方整備局

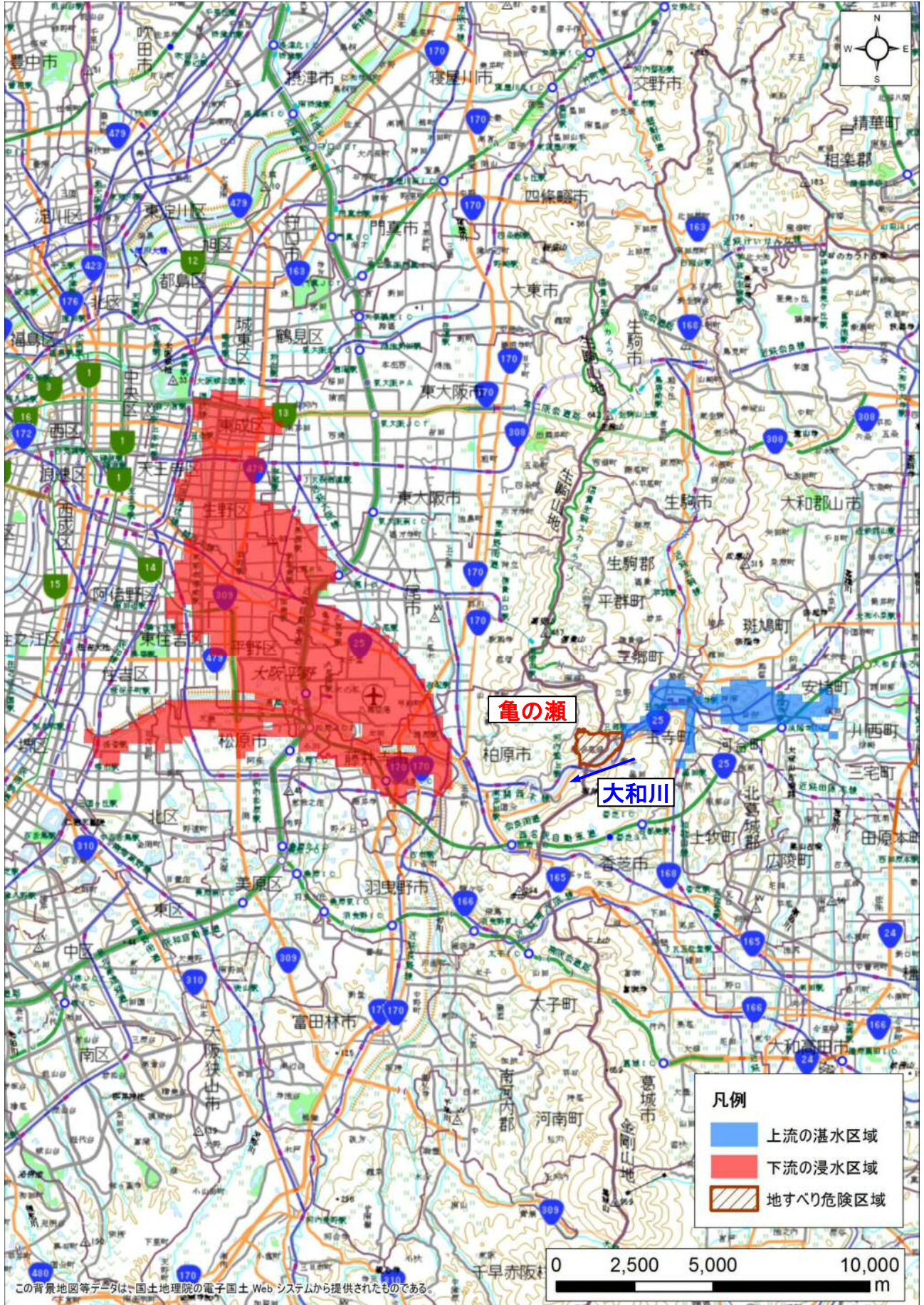


様式-1

被害想定区域図

箇所名: 亀の瀬地すべり

(地すべり危険区域・上流の湛水区域・下流の氾濫区域)





様式-2

資産データ

水系名：大和川水系

地区名：亀の瀬地すべり

国勢調査年：平成22年

経済センサス調査年：平成24年

氾濫 ブロック	ブロッ ク 面積 (ha)	一般資産等基礎数量							一般資産被害額（百万円）						農作物被害額（百万円）			一般資産額等合計	備考	
		人口 (人)	世帯数 (世帯)	従業者数 (産業分類別に 算出) (世帯)	農漁家 数 (世帯)	延床面積 (ha)	水田面 積 (ha)	畑面積 (ha)	家屋	家庭用品	事業所資産		農漁家資産		小計	水稲	畑作物			小計
											償却	在庫	償却	在庫						
上流の湛水区域	610	10,637	4,547	6,335	51	68	140	14	58,731	38,285	16,587	6,585	30	11	120,229	37	37	74	120,303	
下流の氾濫区域	5,410	326,955	176,690	251,102	487	2,257	141	6	724,872	526,988	287,762	116,979	169	68	1,656,838	40	13	53	1,656,891	
地すべり危険区域	120	323	557	117	0	6	0	10	10,558	7,369	446	273	0	0	18,646	0	71	71	18,717	
合計	6,140	337,915	181,794	257,554	538	2,331	281	30	794,161	572,642	304,795	123,837	199	79	1,795,713	77	121	198	1,795,911	

様式-3

被害額（事業実施前）

水系名：大和川水系

地区名：亀の瀬地すべり

流量規模：1/50

（単位：百万円）

氾濫 ブロック	一般資産被害額						農作物被害額			公共土木施 設等被害額	営業停止損 失	家屋における 応急対策費用			事業所にお ける応 急対策費 用	その他 の間接被害	小計	合計	備考	
	家屋	家庭用品	事業所資産		農漁家資産		小計	水稻	畑作物			小計	清掃労働 対価	代替活動等						小計
			償却	在庫	償却	在庫														
上流の湛水区域	58,731	38,285	16,587	6,585	30	11	120,229	37	37	74	203,669	4,786	1,528	1,164	2,692	2,057	0	9,535	333,507	
下流の氾濫区域	724,872	526,988	287,762	116,979	169	68	1,656,838	40	13	53	2,806,685	74,228	21,956	27,362	49,318	29,179	0	152,725	4,616,301	
地すべり土塊が 滑落に至るまでの被害	5,279	0	0	0	0	0	5,279	0	0	0	747	0	0	0	0	0	0	0	6,026	
地すべり土塊が 滑落した場合の被害	10,558	7,369	446	273	0	0	18,646	0	71	71	4,128	200	1,056	177	1,233	141	84,544	86,118	108,963	
合計	799,440	572,642	304,795	123,837	199	79	1,800,992	77	121	198	3,015,229	79,214	24,540	28,703	53,243	31,377	84,544	248,378	5,064,797	

様式－3

被害額（事業実施後）

水系名：大和川水系

地区名：亀の瀬地すべり

流量規模：1/50

（単位：百万円）

氾濫 ブロック	一般資産被害額						農作物被害額			公共土木 施設等被 害額	営業停 止損失	家屋における 応急対策費用			事業所に おける応 急対策費 用	その他の 間接被害	小計	合計	備考	
	家屋	家庭用 品	事業所資産		農漁家資産		小計	水稻	畑作物			小計	清掃労 働対価	代替活 動等						小計
			償却	在庫	償却	在庫														
上流の湛水区域	0	0	0	0	0	0	0	0	0	0	0	0	0	0	0	0	0	0		
下流の氾濫区域	0	0	0	0	0	0	0	0	0	0	0	0	0	0	0	0	0	0	0	
地すべり土塊が 滑落に至るまでの被害	0	0	0	0	0	0	0	0	0	0	0	0	0	0	0	0	0	0	0	
地すべり土塊が 滑落した場合の被害	0	0	0	0	0	0	0	0	0	0	0	0	0	0	0	0	0	0	0	
合計	0	0	0	0	0	0	0	0	0	0	0	0	0	0	0	0	0	0	0	



様式-4(1) 全体事業  
年平均被害軽減期待額

箇所名: 亀の瀬地すべり

1)地すべり危険区域

被害区分	被害率	被害額(百万円)			発生確率 ④	年平均 被害軽減額 ③×④
		事業を実施し ない場合①	事業を実施し た場合②	被害軽減額 ③=①-②		
地すべり土塊が 滑落に至るまでの被害	0.01	121	0	121	1.00	121
地すべり土塊が 滑落した場合の被害	1.00	108,963	0	108,963	0.02	2,179
年平均被害軽減額(百万円)						2,300

2)上流の湛水区域

被害区分	被害率	被害額(百万円)			発生確率 ④	年平均 被害軽減額 ③×④
		事業を実施し ない場合①	事業を実施し た場合②	被害軽減額 ③=①-②		
地すべり土塊が 滑落した場合の被害	1.00	333,507	0	333,507	0.02	6,670
年平均被害軽減額(百万円)						6,670

3)下流の氾濫区域

被害区分	被害率	被害額(百万円)			発生確率 ④	年平均 被害軽減額 ③×④
		事業を実施し ない場合①	事業を実施し た場合②	被害軽減額 ③=①-②		
地すべり土塊が 滑落した場合の被害	1.00	4,616,301	0	4,616,301	0.02	92,326
年平均被害軽減額(百万円)						92,326

箇所名: 亀の瀬地すべり

1)地すべり危険区域

被害区分	被害率	被害額(百万円)			発生確率 ④	年平均 被害軽減 額 ③×④	※年平均 被害軽減額 ③×④- (既投資効果額)
		事業を実施し ない場合①	事業を実施し た場合②	被害軽減額 ③=①-②			
地すべり土塊が 滑落に至るまでの被害	0.01	121	0	121	1.00	121	3
地すべり土塊が 滑落した場合の被害	1.00	108,963	0	108,963	0.02	2,179	49
年平均被害軽減額(百万円)						2,300	52

2)上流の湛水区域

被害区分	被害率	被害額(百万円)			発生確率 ④	年平均 被害軽減 額 ③×④	※年平均 被害軽減額 ③×④- (既投資効果額)
		事業を実施し ない場合①	事業を実施し た場合②	被害軽減額 ③=①-②			
地すべり土塊が 滑落した場合の被害	1.00	333,507	0	333,507	0.02	6,670	149
年平均被害軽減額(百万円)						6,670	149

3)下流の氾濫区域

被害区分	被害率	被害額(百万円)			発生確率 ④	年平均 被害軽減 額 ③×④	※年平均 被害軽減額 ③×④- (既投資効果額)
		事業を実施し ない場合①	事業を実施し た場合②	被害軽減額 ③=①-②			
地すべり土塊が 滑落した場合の被害	1.00	4,616,301	0	4,616,301	0.02	92,326	2,064
年平均被害軽減額(百万円)						92,326	2,064

※事業着手(昭和37年)~評価年(平成28年)までの対策工の施工による効果を考慮し、  
対策工の整備率によって整備効果分を差し引くものとする。

$$\text{年平均被害軽減額} = \text{年平均被害軽減額} \times (1 - 0.97764)$$



様式-5		費用対便益 (全体事業)				水系名: 大和川水系 地区名: 竜の瀬地すべり				単位: 百万円					
年次	年度	t	割引率 4%	デフ レー ター	便益 (B)			費用 (C)				費用便益比 B/C	純現在価値 B-C		
					便益		残存価値 ②	建設費③		維持管理費④				計③+④	
					便益	現在価値 ①		費用	現在価値	費用	現在価値			費用	現在価値
基準	H 28	0	1.000	1.000											
	S 35	-56	8.992	6.371	0	0			1	57			1	57	
	S 36	-55	8.646	5.554	19	164			1	48			1	48	
	S 37	-54	8.314	5.207	36	299			59	2,554			59	2,554	
	S 38	-53	7.994	5.037	894	7,147			104	4,188			104	4,188	
	S 39	-52	7.687	4.771	2,301	17,687			131	4,804			131	4,804	
	S 40	-51	7.391	4.589	3,913	28,921			164	5,562			164	5,562	
	S 41	-50	7.107	4.230	5,780	41,077			182	5,471			182	5,471	
	S 42	-49	6.833	3.813	7,617	52,050			231	6,019			231	6,019	
	S 43	-48	6.571	3.646	9,637	63,320			292	6,995			292	6,995	
	S 44	-47	6.318	3.427	11,985	75,719			350	7,578			350	7,578	
	S 45	-46	6.075	3.185	14,529	88,261			419	8,107			419	8,107	
	S 46	-45	5.841	3.068	17,251	100,766			481	8,620			481	8,620	
	S 47	-44	5.617	2.880	20,144	113,139			476	7,700			476	7,700	
	S 48	-43	5.400	2.280	22,729	122,748			621	7,646			621	7,646	
	S 49	-42	5.193	1.854	25,294	131,346			661	6,364			661	6,364	
	S 50	-41	4.993	1.814	27,430	136,960			715	6,476			715	6,476	
	S 51	-40	4.801	1.700	29,604	142,129			818	6,676			818	6,676	
	S 52	-39	4.616	1.576	31,845	147,008			915	6,657			915	6,657	
	S 53	-38	4.439	1.440	34,080	151,275			1,151	7,357			1,151	7,357	
	S 54	-37	4.268	1.314	36,549	155,994			1,210	6,786			1,210	6,786	
	S 55	-36	4.104	1.182	38,827	159,343			1,354	6,568			1,354	6,568	
	S 56	-35	3.946	1.171	41,031	161,912			1,312	6,063			1,312	6,063	
	S 57	-34	3.794	1.162	43,067	163,410			1,315	5,798			1,315	5,798	
	S 58	-33	3.648	1.167	45,013	164,225			1,324	5,637			1,324	5,637	
	S 59	-32	3.508	1.156	46,904	164,542			1,346	5,458			1,346	5,458	
	S 60	-31	3.373	1.207	48,737	164,396			1,453	5,916			1,453	5,916	
	S 61	-30	3.243	1.194	50,722	164,512			1,532	5,933			1,532	5,933	
	S 62	-29	3.119	1.172	52,714	164,397			1,957	7,153			1,957	7,153	
	S 63	-28	2.998	1.145	55,116	165,277			2,006	6,899			2,006	6,899	
	H 1	-27	2.883	1.095	57,427	165,583			2,010	6,346			2,010	6,346	
	H 2	-26	2.772	1.057	59,558	165,123			2,048	6,002			2,048	6,002	
	H 3	-25	2.666	1.030	61,572	164,141			2,072	5,689			2,072	5,689	
	H 4	-24	2.563	1.018	63,482	162,724			2,894	7,552			2,894	7,552	
	H 5	-23	2.465	1.017	66,018	162,716			3,213	8,054			3,213	8,054	
	H 6	-22	2.370	1.015	68,721	162,863			3,701	8,903			3,701	8,903	
	H 7	-21	2.279	1.013	71,710	163,410			3,280	7,572			3,280	7,572	
	H 8	-20	2.191	1.014	74,251	162,693			3,232	7,181			3,232	7,181	
	H 9	-19	2.107	1.006	76,660	161,511			3,128	6,630			3,128	6,630	
	H 10	-18	2.026	1.023	78,886	159,809			3,658	7,581			3,658	7,581	
	H 11	-17	1.948	1.032	81,431	158,619			3,266	6,565			3,266	6,565	
	H 12	-16	1.873	1.051	83,634	156,645			3,272	6,441			3,272	6,441	
	H 13	-15	1.801	1.078	85,796	154,514			3,119	6,055			3,119	6,055	
	H 14	-14	1.732	1.096	87,829	152,091			2,754	5,227			2,754	5,227	
	H 15	-13	1.665	1.092	89,583	149,162			2,321	4,220			2,321	4,220	
	H 16	-12	1.601	1.091	90,999	145,692			2,120	3,703			2,120	3,703	
	H 17	-11	1.539	1.083	92,242	142,002			2,213	3,690			2,213	3,690	
	H 19	-9	1.423	1.061	94,606	134,654			1,825	2,756			1,825	2,756	
	H 20	-8	1.369	1.031	95,531	130,741			1,536	2,167			1,536	2,167	
	H 21	-7	1.316	1.054	96,259	126,670			2,324	3,223			2,324	3,223	
	H 22	-6	1.265	1.052	97,340	123,166			1,301	1,732			1,301	1,732	
	H 23	-5	1.217	1.036	97,921	119,136			736	928			736	928	
	H 24	-4	1.170	1.048	98,233	114,919			489	600			489	600	
	H 25	-3	1.125	1.030	98,434	110,725			594	688			594	688	
	H 26	-2	1.082	1.000	98,664	106,715			431	466			431	466	
	H 27	-1	1.040	1.000	98,821	102,774			311	323			311	323	
	H 28	0	1.000	1.000	98,930	98,930			306	306			306	306	
	H 29	1	0.962	1.000	99,032	95,223			409	393			409	393	
	H 30	2	0.925	1.000	99,164	91,683			699	646			699	646	
	H 31	3	0.889	1.000	99,382	88,350			716	637			716	637	
	H 32	4	0.855	1.000	99,595	85,134			661	565			661	565	
	H 33	5	0.822	1.000	99,784	82,015			661	543			661	543	
	H 34	6	0.790	1.000	99,968	79,006			661	522			661	522	
	H 35	7	0.760	1.000	100,143	76,100			661	502			661	502	
	H 36	8	0.731	1.000	100,311	73,296			661	483			661	483	
	H 37	9	0.703	1.000	100,472	70,590			661	464			661	464	
	H 38	10	0.676	1.000	100,628	67,981			661	447			661	447	
	H 39	11	0.650	1.000	100,779	65,464			661	429			661	429	
	H 40	12	0.625	1.000	100,923	63,036			661	413			661	413	
	H 41	13	0.601	1.000	101,061	60,695			612	368			612	368	
	H 42	14	0.577	1.000	101,185	58,432			310	179			310	179	
	H 43	15	0.555	1.000	101,244	56,217			275	153			275	153	
	H 44	16	0.534		101,296	54,083					46	25	46	25	
	H 45	17	0.513		101,296	52,003					46	24	46	24	
	H 46	18	0.494		101,296	50,003					46	23	46	23	
	H 47	19	0.475		101,296	48,079					46	22	46	22	
	H 48	20	0.456		101,296	46,230					46	21	46	21	
	H 49	21	0.439		101,296	44,452					46	20	46	20	
	H 50	22	0.422		101,296	42,742					46	19	46	19	
	H 51	23	0.406		101,296	41,098					46	19	46	19	
	H 52	24	0.390		101,296	39,518					46	18	46	18	
	H 53	25	0.375		101,296	37,998					46	17	46	17	
	H 54	26	0.361		101,296	36,536					46	17	46	17	
	H 55	27	0.347		101,296	35,131					46	16	46	16	
	H 56	28	0.333		101,296	33,780					46	15	46	15	
	H 57	29	0.321		101,296	32,481					46	15	46	15	
	H 58	30	0.308		101,296	31,231					46	14	46	14	
	H 59														

様式-5		費用対便益（残事業）				水系名：大和川水系 地区名：龜の瀬地すべり				単位：百万円				
年次	年度	t	割引率 4%	デフ レー ター	便益		残存価値 ②	計 ①+②	費用(C)				費用便益比 B/C	純現在価値 B-C
					便益	現在価値 ①			建設費③		維持管理費④			
					費用	現在価値	費用	現在価値	費用	現在価値				
基準	H 28	0	1.000	1.000										
	S 35	-56	8.992	6.371										
	S 36	-55	8.646	5.554										
	S 37	-54	8.314	5.207										
	S 38	-53	7.994	5.037										
	S 39	-52	7.687	4.771										
	S 40	-51	7.391	4.589										
	S 41	-50	7.107	4.230										
	S 42	-49	6.833	3.813										
	S 43	-48	6.571	3.646										
	S 44	-47	6.318	3.427										
	S 45	-46	6.075	3.185										
	S 46	-45	5.841	3.068										
	S 47	-44	5.617	2.880										
	S 48	-43	5.400	2.280										
	S 49	-42	5.193	1.854										
	S 50	-41	4.993	1.814										
	S 51	-40	4.801	1.700										
	S 52	-39	4.616	1.576										
	S 53	-38	4.439	1.440										
	S 54	-37	4.268	1.314										
	S 55	-36	4.104	1.182										
	S 56	-35	3.946	1.171										
	S 57	-34	3.794	1.162										
	S 58	-33	3.648	1.167										
	S 59	-32	3.508	1.156										
	S 60	-31	3.373	1.207										
	S 61	-30	3.243	1.194										
	S 62	-29	3.119	1.172										
	S 63	-28	2.999	1.145										
整備期間（S35～H43年）	H 1	-27	2.883	1.095										
	H 2	-26	2.772	1.057										
	H 3	-25	2.666	1.030										
	H 4	-24	2.563	1.018										
	H 5	-23	2.465	1.017										
	H 6	-22	2.370	1.015										
	H 7	-21	2.279	1.013										
	H 8	-20	2.191	1.014										
	H 9	-19	2.107	1.006										
	H 10	-18	2.026	1.023										
	H 11	-17	1.948	1.032										
	H 12	-16	1.873	1.051										
	H 13	-15	1.801	1.078										
	H 14	-14	1.732	1.096										
	H 15	-13	1.665	1.092										
	H 16	-12	1.601	1.091										
	H 17	-11	1.539	1.083										
	H 19	-9	1.423	1.061										
	H 20	-8	1.369	1.031										
	H 21	-7	1.316	1.054										
	H 22	-6	1.265	1.052										
	H 23	-5	1.217	1.036										
	H 24	-4	1.170	1.048										
	H 25	-3	1.125	1.030										
	H 26	-2	1.082	1.000										
	H 27	-1	1.040	1.000										
		H 28	0	1.000	1.000	0	0			3	3			3
	H 29	1	0.962	1.000	1	1			409	393			409	393
	H 30	2	0.925	1.000	133	123			699	646			699	646
	H 31	3	0.889	1.000	351	312			716	637			716	637
	H 32	4	0.855	1.000	564	482			661	565			661	565
	H 33	5	0.822	1.000	753	619			661	543			661	543
	H 34	6	0.790	1.000	937	740			661	522			661	522
	H 35	7	0.760	1.000	1,112	845			661	502			661	502
	H 36	8	0.731	1.000	1,280	935			661	483			661	483
	H 37	9	0.703	1.000	1,441	1,012			661	464			661	464
	H 38	10	0.676	1.000	1,597	1,079			661	447			661	447
	H 39	11	0.650	1.000	1,748	1,135			661	429			661	429
	H 40	12	0.625	1.000	1,892	1,182			661	413			661	413
	H 41	13	0.601	1.000	2,030	1,220			612	368			612	368
	H 42	14	0.577	1.000	2,154	1,244			310	179			310	179
	H 43	15	0.555	1.000	2,213	1,229			275	153			275	153
施設完成後の評価期間（S50年）	H 44	16	0.534	2,265	1,210					2	1	2	1	
	H 45	17	0.513	2,265	1,163					2	1	2	1	
	H 46	18	0.494	2,265	1,119					2	1	2	1	
	H 47	19	0.475	2,265	1,075					2	1	2	1	
	H 48	20	0.456	2,265	1,034					2	1	2	1	
	H 49	21	0.439	2,265	994					2	1	2	1	
	H 50	22	0.422	2,265	955					2	1	2	1	
	H 51	23	0.406	2,265	919					2	1	2	1	
	H 52	24	0.390	2,265	884					2	1	2	1	
	H 53	25	0.375	2,265	850					2	1	2	1	
	H 54	26	0.361	2,265	817					2	1	2	1	
	H 55	27	0.347	2,265	785					2	1	2	1	
	H 56	28	0.333	2,265	755					2	1	2	1	
	H 57	29	0.321	2,265	727					2	1	2	1	
	H 58	30	0.308	2,265	698					2	1	2	1	
	H 59	31	0.296	2,265	671					2	1	2	1	
	H 60	32	0.285	2,265	645					2	1	2	1	
	H 61	33	0.274	2,265	621					2	1	2	1	
	H 62	34	0.264	2,265	597					2	1	2	1	
	H 63	35	0.253	2,265	574					2	1	2	1	
	H 64	36	0.244	2,265	552					2	0	2	0	
	H 65	37	0.234	2,265	530					2	0	2	0	
	H 66	38	0.225	2,265	511					2	0	2	0	
	H 67	39	0.217	2,265	491					2	0	2	0	
	H 68	40	0.208	2,265	472					2	0	2	0	
	H 69	41	0.200	2,265	453					2	0	2	0	
	H 70	42	0.193	2,265	436					2	0	2	0	
	H 71	43	0.185	2,265	420					2	0	2	0	
	H 72	44	0.178	2,265	403					2	0	2	0	
	H 73	45	0.171	2,265	388					2	0	2	0	
	H 74	46	0.165	2,265	373					2	0	2	0	
	H 75	47	0.158	2,265	358					2	0	2	0	
	H 76	48	0.152	2,265	345					2	0	2	0	
	H 77	49	0.146	2,265	332					2	0	2	0	
	H 78	50	0.141	2,265	319					2	0	2	0	
	H 79	51	0.135	2,265	306					2	0	2	0	
H 80	52	0.130	2,265	294					2	0	2	0		
H 81	53	0.125	2,265	283					2	0	2	0		
H 82	54	0.120	2,265	272					2	0	2	0		
H 83	55	0.116	2,265	262					2	0	2	0		
H 84	56	0.111	2,265	252					2					

様式-5		費用対便益 (全体事業: 事業費+10%)				水系名: 大和川水系 地区名: 竜の瀬地すべり				単位: 百万円					
年次	年度	t	割引率 4%	デフ レ ー タ ー	便益 (B)			費用 (C)				費用便益比 B/C	純現在価値 B-C		
					便益	現在価値 ①	残存価値 ②	建設費③		維持管理費④				計③+④	
								費用	現在価値	費用	現在価値			費用	現在価値
基準	H 28	0	1.000	1.000											
	S 35	-56	8.992	6.371	0	0			1	57			1	57	
	S 36	-55	8.646	5.554	19	164			1	48			1	48	
	S 37	-54	8.314	5.207	36	299			59	2,554			59	2,554	
	S 38	-53	7.994	5.037	892	7,131			104	4,188			104	4,188	
	S 39	-52	7.687	4.771	2,296	17,648			131	4,804			131	4,804	
	S 40	-51	7.391	4.589	3,904	28,854			164	5,562			164	5,562	
	S 41	-50	7.107	4.230	5,767	40,984			182	5,471			182	5,471	
	S 42	-49	6.833	3.813	7,599	51,927			231	6,019			231	6,019	
	S 43	-48	6.571	3.646	9,616	63,182			292	6,995			292	6,995	
	S 44	-47	6.318	3.427	11,959	75,555			350	7,578			350	7,578	
	S 45	-46	6.075	3.185	14,497	88,067			419	8,107			419	8,107	
	S 46	-45	5.841	3.068	17,213	100,544			481	8,620			481	8,620	
	S 47	-44	5.617	2.880	20,099	112,886			476	7,700			476	7,700	
	S 48	-43	5.400	2.280	22,678	122,472			621	7,646			621	7,646	
	S 49	-42	5.193	1.854	25,239	131,061			661	6,364			661	6,364	
	S 50	-41	4.993	1.814	27,369	136,655			715	6,476			715	6,476	
	S 51	-40	4.801	1.700	29,539	141,817			818	6,676			818	6,676	
	S 52	-39	4.616	1.576	31,775	146,685			915	6,657			915	6,657	
	S 53	-38	4.439	1.440	34,004	150,937			1,151	7,357			1,151	7,357	
	S 54	-37	4.268	1.314	36,468	155,649			1,210	6,786			1,210	6,786	
	S 55	-36	4.104	1.182	38,740	158,986			1,354	6,568			1,354	6,568	
	S 56	-35	3.946	1.171	40,940	161,553			1,312	6,063			1,312	6,063	
	S 57	-34	3.794	1.162	42,970	163,042			1,315	5,798			1,315	5,798	
	S 58	-33	3.648	1.167	44,912	163,856			1,324	5,637			1,324	5,637	
	S 59	-32	3.508	1.156	46,800	164,177			1,346	5,458			1,346	5,458	
	S 60	-31	3.373	1.207	48,628	164,029			1,453	5,916			1,453	5,916	
	S 61	-30	3.243	1.194	50,610	164,148			1,532	5,933			1,532	5,933	
	S 62	-29	3.119	1.172	52,597	164,032			1,957	7,153			1,957	7,153	
	S 63	-28	2.998	1.145	54,992	164,905			2,006	6,899			2,006	6,899	
	H 1	-27	2.883	1.095	57,300	165,217			2,010	6,346			2,010	6,346	
	H 2	-26	2.772	1.057	59,424	164,751			2,048	6,002			2,048	6,002	
	H 3	-25	2.666	1.030	61,435	163,776			2,072	5,689			2,072	5,689	
	H 4	-24	2.563	1.018	63,341	162,362			2,894	7,552			2,894	7,552	
	H 5	-23	2.465	1.017	65,870	162,351			3,213	8,054			3,213	8,054	
	H 6	-22	2.370	1.015	68,567	162,498			3,701	8,903			3,701	8,903	
	H 7	-21	2.279	1.013	71,549	163,044			3,280	7,572			3,280	7,572	
	H 8	-20	2.191	1.014	74,084	162,327			3,232	7,181			3,232	7,181	
	H 9	-19	2.107	1.006	76,489	161,151			3,128	6,630			3,128	6,630	
	H 10	-18	2.026	1.023	78,710	159,452			3,658	7,581			3,658	7,581	
	H 11	-17	1.948	1.032	81,249	158,265			3,266	6,565			3,266	6,565	
	H 12	-16	1.873	1.051	83,447	156,295			3,272	6,441			3,272	6,441	
	H 13	-15	1.801	1.078	85,605	154,170			3,119	6,055			3,119	6,055	
	H 14	-14	1.732	1.096	87,632	151,750			2,754	5,227			2,754	5,227	
	H 15	-13	1.665	1.092	89,382	148,828			2,321	4,220			2,321	4,220	
	H 16	-12	1.601	1.091	90,795	145,366			2,120	3,703			2,120	3,703	
	H 17	-11	1.539	1.083	92,036	141,685			2,213	3,690			2,213	3,690	
	H 19	-9	1.423	1.061	94,395	134,354			1,825	2,756			1,825	2,756	
	H 20	-8	1.369	1.031	95,319	130,451			1,536	2,167			1,536	2,167	
	H 21	-7	1.316	1.054	96,044	126,387			2,324	3,223			2,324	3,223	
	H 22	-6	1.265	1.052	97,124	122,893			1,301	1,732			1,301	1,732	
	H 23	-5	1.217	1.036	97,702	118,869			736	928			736	928	
	H 24	-4	1.170	1.048	98,013	114,661			489	600			489	600	
	H 25	-3	1.125	1.030	98,215	110,479			594	688			594	688	
	H 26	-2	1.082	1.000	98,445	106,478			431	466			431	466	
	H 27	-1	1.040	1.000	98,601	102,545			311	323			311	323	
	H 28	0	1.000	1.000	98,709	98,709			306	306			306	306	
	H 29	1	0.962	1.000	98,811	95,011			450	433			450	433	
	H 30	2	0.925	1.000	98,956	91,490			769	711			769	711	
	H 31	3	0.889	1.000	99,195	88,184			788	701			788	701	
	H 32	4	0.855	1.000	99,429	84,992			727	621			727	621	
	H 33	5	0.822	1.000	99,637	81,894			727	598			727	598	
	H 34	6	0.790	1.000	99,837	78,903			727	575			727	575	
	H 35	7	0.760	1.000	100,030	76,015			727	552			727	552	
	H 36	8	0.731	1.000	100,215	73,226			727	531			727	531	
	H 37	9	0.703	1.000	100,393	70,535			727	511			727	511	
	H 38	10	0.676	1.000	100,564	67,937			727	491			727	491	
	H 39	11	0.650	1.000	100,729	65,432			727	472			727	472	
	H 40	12	0.625	1.000	100,887	63,014			727	454			727	454	
	H 41	13	0.601	1.000	101,039	60,681			673	404			673	404	
	H 42	14	0.577	1.000	101,174	58,425			341	197			341	197	
	H 43	15	0.555	1.000	101,239	56,214			303	168			303	168	
	H 44	16	0.534		101,296	54,083					46	25	46	25	
	H 45	17	0.513		101,296	52,003					46	24	46	24	
	H 46	18	0.494		101,296	50,003					46	23	46	23	
	H 47	19	0.475		101,296	48,079					46	22	46	22	
	H 48	20	0.456		101,296	46,230					46	21	46	21	
	H 49	21	0.439		101,296	44,452					46	20	46	20	
	H 50	22	0.422		101,296	42,742					46	19	46	19	
	H 51	23	0.406		101,296	41,098					46	19	46	19	
	H 52	24	0.390		101,296	39,518					46	18	46	18	
	H 53	25	0.375		101,296	37,998					46	17	46	17	
	H 54	26	0.361		101,296	36,536					46	17	46	17	
	H 55	27	0.347		101,296	35,131					46	16	46	16	
	H 56	28	0.333		101,296	33,780					46	15	46	15	
	H 57	29	0.321		101,296	32,481					46	15	46	15	
	H 58	30	0.308		101,296	31,231					46	14	46	14	



様式-5		費用対便益 (全体事業: 事業費-10%)				水系名: 大和川水系 地区名: 竜の瀬地すべり				単位: 百万円					
年次	年度	t	割引率 4%	デフ レ ー タ ー	便 益 (B)			費 用 (C)				費用便益比 B/C	純現在価値 B-C		
					便益	現在価値 ①	残存価値 ②	建設費③		維持管理費④				計③+④	
								費用	現在価値	費用	現在価値			費用	現在価値
基準	H 28	0	1.000	1.000											
	S 35	-56	8.992	6.371	0	0			1	57			1	57	
	S 36	-55	8.646	5.554	19	164			1	48			1	48	
	S 37	-54	8.314	5.207	36	299			59	2,554			59	2,554	
	S 38	-53	7.994	5.037	896	7,163			104	4,188			104	4,188	
	S 39	-52	7.687	4.771	2,306	17,725			131	4,804			131	4,804	
	S 40	-51	7.391	4.589	3,921	28,980			164	5,562			164	5,562	
	S 41	-50	7.107	4.230	5,793	41,169			182	5,471			182	5,471	
	S 42	-49	6.833	3.813	7,635	52,173			231	6,019			231	6,019	
	S 43	-48	6.571	3.646	9,658	63,458			292	6,995			292	6,995	
	S 44	-47	6.318	3.427	12,012	75,890			350	7,578			350	7,578	
	S 45	-46	6.075	3.185	14,562	88,462			419	8,107			419	8,107	
	S 46	-45	5.841	3.068	17,290	100,994			481	8,620			481	8,620	
	S 47	-44	5.617	2.880	20,188	113,386			476	7,700			476	7,700	
	S 48	-43	5.400	2.280	22,779	123,018			621	7,646			621	7,646	
	S 49	-42	5.193	1.854	25,351	131,642			661	6,364			661	6,364	
	S 50	-41	4.993	1.814	27,492	137,269			715	6,476			715	6,476	
	S 51	-40	4.801	1.700	29,670	142,446			818	6,676			818	6,676	
	S 52	-39	4.616	1.576	31,916	147,336			915	6,657			915	6,657	
	S 53	-38	4.439	1.440	34,156	151,612			1,151	7,357			1,151	7,357	
	S 54	-37	4.268	1.314	36,631	156,344			1,210	6,786			1,210	6,786	
	S 55	-36	4.104	1.182	38,913	159,696			1,354	6,568			1,354	6,568	
	S 56	-35	3.946	1.171	41,124	162,279			1,312	6,063			1,312	6,063	
	S 57	-34	3.794	1.162	43,163	163,774			1,315	5,798			1,315	5,798	
	S 58	-33	3.648	1.167	45,113	164,589			1,324	5,637			1,324	5,637	
	S 59	-32	3.508	1.156	47,009	164,910			1,346	5,458			1,346	5,458	
	S 60	-31	3.373	1.207	48,846	164,764			1,453	5,916			1,453	5,916	
	S 61	-30	3.243	1.194	50,836	164,881			1,532	5,933			1,532	5,933	
	S 62	-29	3.119	1.172	52,833	164,768			1,957	7,153			1,957	7,153	
	S 63	-28	2.998	1.145	55,239	165,645			2,006	6,899			2,006	6,899	
	H 1	-27	2.883	1.095	57,556	165,955			2,010	6,346			2,010	6,346	
	H 2	-26	2.772	1.057	59,690	165,489			2,048	6,002			2,048	6,002	
	H 3	-25	2.666	1.030	61,710	164,509			2,072	5,689			2,072	5,689	
	H 4	-24	2.563	1.018	63,624	163,088			2,894	7,552			2,894	7,552	
	H 5	-23	2.465	1.017	66,164	163,075			3,213	8,054			3,213	8,054	
	H 6	-22	2.370	1.015	68,875	163,228			3,701	8,903			3,701	8,903	
	H 7	-21	2.279	1.013	71,870	163,775			3,280	7,572			3,280	7,572	
	H 8	-20	2.191	1.014	74,416	163,055			3,232	7,181			3,232	7,181	
	H 9	-19	2.107	1.006	76,831	161,871			3,128	6,630			3,128	6,630	
	H 10	-18	2.026	1.023	79,062	160,165			3,658	7,581			3,658	7,581	
	H 11	-17	1.948	1.032	81,613	158,974			3,266	6,565			3,266	6,565	
	H 12	-16	1.873	1.051	83,821	156,995			3,272	6,441			3,272	6,441	
	H 13	-15	1.801	1.078	85,987	154,858			3,119	6,055			3,119	6,055	
	H 14	-14	1.732	1.096	88,024	152,429			2,754	5,227			2,754	5,227	
	H 15	-13	1.665	1.092	89,782	149,494			2,321	4,220			2,321	4,220	
	H 16	-12	1.601	1.091	91,201	146,016			2,120	3,703			2,120	3,703	
	H 17	-11	1.539	1.083	92,447	142,318			2,213	3,690			2,213	3,690	
	H 19	-9	1.423	1.061	94,817	134,954			1,825	2,756			1,825	2,756	
	H 20	-8	1.369	1.031	95,745	131,034			1,536	2,167			1,536	2,167	
	H 21	-7	1.316	1.054	96,474	126,953			2,324	3,223			2,324	3,223	
	H 22	-6	1.265	1.052	97,558	123,442			1,301	1,732			1,301	1,732	
	H 23	-5	1.217	1.036	98,140	119,402			736	928			736	928	
	H 24	-4	1.170	1.048	98,452	115,175			489	600			489	600	
	H 25	-3	1.125	1.030	98,653	110,971			594	688			594	688	
	H 26	-2	1.082	1.000	98,885	106,954			431	466			431	466	
	H 27	-1	1.040	1.000	99,042	103,004			311	323			311	323	
	H 28	0	1.000	1.000	99,151	99,151			306	306			306	306	
	H 29	1	0.962	1.000	99,253	95,436			368	354			368	354	
	H 30	2	0.925	1.000	99,373	91,876			629	582			629	582	
	H 31	3	0.889	1.000	99,568	88,516			644	573			644	573	
	H 32	4	0.855	1.000	99,761	85,276			595	509			595	509	
	H 33	5	0.822	1.000	99,933	82,138			595	489			595	489	
	H 34	6	0.790	1.000	100,097	79,108			595	470			595	470	
	H 35	7	0.760	1.000	100,255	76,186			595	452			595	452	
	H 36	8	0.731	1.000	100,407	73,366			595	435			595	435	
	H 37	9	0.703	1.000	100,553	70,647			595	418			595	418	
	H 38	10	0.676	1.000	100,694	68,025			595	402			595	402	
	H 39	11	0.650	1.000	100,830	65,497			595	387			595	387	
	H 40	12	0.625	1.000	100,960	63,059			595	372			595	372	
	H 41	13	0.601	1.000	101,085	60,709			551	331			551	331	
	H 42	14	0.577	1.000	101,196	58,438			279	161			279	161	
	H 43	15	0.555	1.000	101,250	56,221			247	137			247	137	
	H 44	16	0.534		101,296	54,083					46	25	46	25	
	H 45	17	0.513		101,296	52,003					46	24	46	24	
	H 46	18	0.494		101,296	50,003					46	23	46	23	
	H 47	19	0.475		101,296	48,079					46	22	46	22	
	H 48	20	0.456		101,296	46,230					46	21	46	21	
	H 49	21	0.439		101,296	44,452					46	20	46	20	
	H 50	22	0.422		101,296	42,742					46	19	46	19	
	H 51	23	0.406		101,296	41,098					46	19	46	19	
	H 52	24	0.390		101,296	39,518					46	18	46	18	
	H 53	25	0.375		101,296	37,998					46	17	46	17	
	H 54	26	0.361		101,296	36,536					46	17	46	17	
	H 55	27	0.347		101,296	35,131					46	16	46	16	
	H 56	28	0.333		101,296	33,780					46	15	46	15	
	H 57	29	0.321		101,296	32,481					46	15	46	15	
	H 58	30	0.308		101,296	31,231					46	14	46	14	
	H 59	31	0.296		101,296	30,030					46	14	46	14	
	H 60	32	0.285		101,296	28,875					46	13	46	13	
	H 61	33	0.274		101,296	27,765					46	13	46	13	
	H 62	34	0.264		101,296	26,697		</							

様式-5		費用対便益 (全体事業：工期+10%)				水系名：大和川水系 地区名：亀の瀬地すべり				単位：百万円						
年次	年度	t	割引率 %	デフ レ ー タ	便益 (B)		残存価値 (2)	計 ①+②	費用 (C)				費用便益比 B/C	純現在価値 B-C		
					便益				建設費③		維持管理費④				計③+④	
					便益	現在価値 ①			費用	現在価値	費用	現在価値			費用	現在価値
基準	H 28	0	1.000	1.000												
	S 35	-56	8.992	6.371	0	0			1	57			1	57		
	S 36	-55	8.646	5.554	19	164			1	48			1	48		
	S 37	-54	8.314	5.207	36	299			59	2,554			59	2,554		
	S 38	-53	7.994	5.037	895	7,155			104	4,188			104	4,188		
	S 39	-52	7.687	4.771	2,303	17,702			131	4,804			131	4,804		
	S 40	-51	7.391	4.589	3,916	28,943			164	5,562			164	5,562		
	S 41	-50	7.107	4.230	5,784	41,105			182	5,471			182	5,471		
	S 42	-49	6.833	3.813	7,622	52,084			231	6,019			231	6,019		
	S 43	-48	6.571	3.646	9,644	63,366			292	6,995			292	6,995		
	S 44	-47	6.318	3.427	11,994	75,776			350	7,578			350	7,578		
	S 45	-46	6.075	3.185	14,541	88,334			419	8,107			419	8,107		
	S 46	-45	5.841	3.068	17,263	100,836			481	8,620			481	8,620		
	S 47	-44	5.617	2.880	20,159	113,223			476	7,700			476	7,700		
	S 48	-43	5.400	2.280	22,745	122,834			621	7,646			621	7,646		
	S 49	-42	5.193	1.854	25,314	131,450			661	6,364			661	6,364		
	S 50	-41	4.993	1.814	27,450	137,060			715	6,476			715	6,476		
	S 51	-40	4.801	1.700	29,627	142,240			818	6,676			818	6,676		
	S 52	-39	4.616	1.576	31,870	147,124			915	6,657			915	6,657		
	S 53	-38	4.439	1.440	34,106	151,390			1,151	7,357			1,151	7,357		
	S 54	-37	4.268	1.314	36,576	156,110			1,210	6,786			1,210	6,786		
	S 55	-36	4.104	1.182	38,856	159,462			1,354	6,568			1,354	6,568		
	S 56	-35	3.946	1.171	41,061	162,030			1,312	6,063			1,312	6,063		
	S 57	-34	3.794	1.162	43,099	163,531			1,315	5,798			1,315	5,798		
	S 58	-33	3.648	1.167	45,045	164,341			1,324	5,637			1,324	5,637		
	S 59	-32	3.508	1.156	46,939	164,665			1,346	5,458			1,346	5,458		
	S 60	-31	3.373	1.207	48,774	164,521			1,453	5,916			1,453	5,916		
	S 61	-30	3.243	1.194	50,760	164,635			1,532	5,933			1,532	5,933		
	S 62	-29	3.119	1.172	52,754	164,521			1,957	7,153			1,957	7,153		
	S 63	-28	2.999	1.145	55,157	165,399			2,006	6,888			2,006	6,888		
	H 1	-27	2.883	1.095	57,470	165,707			2,010	6,346			2,010	6,346		
	H 2	-26	2.772	1.057	59,602	165,245			2,048	6,002			2,048	6,002		
	H 3	-25	2.666	1.030	61,618	164,264			2,072	5,689			2,072	5,689		
	H 4	-24	2.563	1.018	63,529	162,844			2,884	7,552			2,884	7,552		
	H 5	-23	2.465	1.017	66,066	162,834			3,213	8,054			3,213	8,054		
	H 6	-22	2.370	1.015	68,773	162,986			3,701	8,903			3,701	8,903		
	H 7	-21	2.279	1.013	71,762	163,529			3,280	7,572			3,280	7,572		
	H 8	-20	2.191	1.014	74,306	162,814			3,232	7,181			3,232	7,181		
	H 9	-19	2.107	1.006	76,717	161,631			3,128	6,630			3,128	6,630		
	H 10	-18	2.026	1.023	78,945	159,928			3,658	7,581			3,658	7,581		
	H 11	-17	1.948	1.032	81,491	158,736			3,266	6,565			3,266	6,565		
	H 12	-16	1.873	1.051	83,697	156,763			3,272	6,441			3,272	6,441		
	H 13	-15	1.801	1.078	85,860	154,629			3,119	6,055			3,119	6,055		
	H 14	-14	1.732	1.096	87,894	152,204			2,754	5,227			2,754	5,227		
	H 15	-13	1.665	1.092	89,649	149,272			2,321	4,220			2,321	4,220		
	H 16	-12	1.601	1.091	91,065	145,798			2,120	3,703			2,120	3,703		
	H 17	-11	1.539	1.083	92,310	142,107			2,213	3,690			2,213	3,690		
	H 19	-9	1.423	1.061	94,676	134,753			1,825	2,756			1,825	2,756		
	H 20	-8	1.369	1.031	95,602	130,838			1,536	2,167			1,536	2,167		
	H 21	-7	1.316	1.054	96,329	126,762			2,324	3,223			2,324	3,223		
	H 22	-6	1.265	1.052	97,412	123,257			1,301	1,732			1,301	1,732		
	H 23	-5	1.217	1.036	97,994	119,225			736	928			736	928		
	H 24	-4	1.170	1.048	98,305	115,003			489	600			489	600		
	H 25	-3	1.125	1.030	98,507	110,807			594	688			594	688		
	H 26	-2	1.082	1.000	98,737	106,794			431	466			431	466		
	H 27	-1	1.040	1.000	98,894	102,850			311	323			311	323		
	H 28	0	1.000	1.000	99,002	99,002			306	306			306	306		
	H 29	1	0.962	1.000	99,107	95,295			361	347			361	347		
	H 30	2	0.925	1.000	99,223	91,737			583	539			583	539		
	H 31	3	0.889	1.000	99,403	88,369			628	558			628	558		
	H 32	4	0.855	1.000	99,590	85,130			602	515			602	515		
	H 33	5	0.822	1.000	99,763	81,998			583	479			583	479		
	H 34	6	0.790	1.000	99,925	78,972			583	461			583	461		
	H 35	7	0.760	1.000	100,089	76,053			583	443			583	443		
	H 36	8	0.731	1.000	100,229	73,236			583	426			583	426		
	H 37	9	0.703	1.000	100,371	70,519			583	410			583	410		
	H 38	10	0.676	1.000	100,509	67,900			583	394			583	394		
	H 39	11	0.650	1.000	100,641	65,374			583	379			583	379		
	H 40	12	0.625	1.000	100,769	62,940			583	364			583	364		
	H 41	13	0.601	1.000	100,891	60,593			583	350			583	350		
	H 42	14	0.577	1.000	101,009	58,330			566	327			566	327		
	H 43	15	0.555	1.000	101,119	56,148			469	260			469	260		
	H 44	16	0.534	1.000	101,206	54,035			270	144			270	144		
	H 45	17	0.513	1.000	101,255	51,982			244	125			244	125		
	H 46	18	0.494		101,296	50,003			46	23			46	23		
	H 47	19	0.475		101,296	48,079			46	22			46	22		
	H 48	20	0.456		101,296	46,230			46	21			46	21		
	H 49	21	0.439		101,296	44,452			46	20			46	20		
	H 50	22	0.422		101,296	42,742			46	19			46	19		
	H 51	23	0.406		101,296	41,098			46	19			46	19		
	H 52	24	0.390		101,296	39,518			46	18			46	18		
	H 53	25	0.375		101,296	37,998			46	17			46	17		
	H 54	26	0.361		101,296	36,536			46	17			46	17		
	H 55	27	0.347		101,296	35,131			46	16			46	16		
	H 56	28	0.333		101,296	33,780			46	15			46	15		
	H 57	29	0.321		101,296	32,481			46	15			46	15		
	H 58	30	0.308		101,296	31,231			46	14			46	14		
	H 59	31	0.296		101,296	30,030			46	14			46	14		
	H 60	32	0.285		101,296	28,875			46	13			46	13		
	H 61	33	0.274		101,296	27,765			46	13			46	13		
	H 62	34	0.264		10											

様式 5		費用対便益 (全体事業：工期-10%)					水系名：大和川水系 地区名：竜の瀬地すべり				単位：百万円				
年次	年度	t	割引率	デフレーター	便益 (B)			費用 (C)				費用便益比 B/C	純現在価値 B-C		
					便益	現在価値 ①	残存価値 ②	建設費③		維持管理費④				計③+④	
								費用	現在価値	費用	現在価値			費用	現在価値
基準	H 28	0	1.000	1.000											
整備期間 (S35H41年)	S 35	-56	8.992	6.371	0	0			1	57			1	57	
	S 36	-55	8.646	5.554	19	164			1	48			1	48	
	S 37	-54	8.314	5.207	36	299			59	2,554			59	2,554	
	S 38	-53	7.994	5.037	893	7,139			104	4,188			104	4,188	
	S 39	-52	7.687	4.771	2,299	17,671			131	4,804			131	4,804	
	S 40	-51	7.391	4.589	3,910	28,899			164	5,562			164	5,562	
	S 41	-50	7.107	4.230	5,775	41,041			182	5,471			182	5,471	
	S 42	-49	6.833	3.813	7,610	52,002			231	6,019			231	6,019	
	S 43	-48	6.571	3.646	9,630	63,274			292	6,995			292	6,995	
	S 44	-47	6.318	3.427	11,976	75,662			350	7,578			350	7,578	
	S 45	-46	6.075	3.185	14,518	88,194			419	8,107			419	8,107	
	S 46	-45	5.841	3.068	17,238	100,690			481	8,620			481	8,620	
	S 47	-44	5.617	2.880	20,128	113,049			476	7,700			476	7,700	
	S 48	-43	5.400	2.280	22,710	122,645			621	7,646			621	7,646	
	S 49	-42	5.193	1.854	25,275	131,248			661	6,364			661	6,364	
	S 50	-41	4.993	1.814	27,409	136,855			715	6,476			715	6,476	
	S 51	-40	4.801	1.700	29,582	142,024			818	6,676			818	6,676	
	S 52	-39	4.616	1.576	31,821	146,897			915	6,657			915	6,657	
	S 53	-38	4.439	1.440	34,054	151,159			1,151	7,357			1,151	7,357	
	S 54	-37	4.268	1.314	36,521	155,875			1,210	6,786			1,210	6,786	
	S 55	-36	4.104	1.182	38,797	159,220			1,354	6,568			1,354	6,568	
	S 56	-35	3.946	1.171	41,000	161,790			1,312	6,063			1,312	6,063	
	S 57	-34	3.794	1.162	43,034	163,285			1,315	5,798			1,315	5,798	
	S 58	-33	3.648	1.167	44,978	164,097			1,324	5,637			1,324	5,637	
	S 59	-32	3.508	1.156	46,869	164,419			1,346	5,458			1,346	5,458	
	S 60	-31	3.373	1.207	48,700	164,272			1,453	5,916			1,453	5,916	
	S 61	-30	3.243	1.194	50,694	164,386			1,532	5,933			1,532	5,933	
	S 62	-29	3.119	1.179	52,574	164,272			1,957	7,153			1,957	7,153	
	S 63	-28	2.999	1.145	55,074	165,151			2,006	6,888			2,006	6,888	
	H 1	-27	2.883	1.095	57,384	165,450			2,010	6,346			2,010	6,346	
	H 2	-26	2.772	1.057	59,511	164,992			2,048	6,002			2,048	6,002	
	H 3	-25	2.666	1.030	61,525	164,016			2,072	5,689			2,072	5,689	
	H 4	-24	2.563	1.018	63,434	162,601			2,894	7,552			2,894	7,552	
	H 5	-23	2.465	1.017	65,966	162,587			3,213	8,054			3,213	8,054	
	H 6	-22	2.370	1.015	68,668	162,738			3,701	8,903			3,701	8,903	
	H 7	-21	2.279	1.013	71,654	163,283			3,280	7,572			3,280	7,572	
	H 8	-20	2.191	1.014	74,193	162,566			3,232	7,181			3,232	7,181	
	H 9	-19	2.107	1.006	76,602	161,389			3,128	6,630			3,128	6,630	
	H 10	-18	2.026	1.023	78,825	159,685			3,658	7,581			3,658	7,581	
	H 11	-17	1.948	1.032	81,369	158,499			3,266	6,565			3,266	6,565	
	H 12	-16	1.873	1.051	83,569	156,523			3,272	6,441			3,272	6,441	
H 13	-15	1.801	1.078	85,730	154,395			3,119	6,055			3,119	6,055		
H 14	-14	1.732	1.096	87,761	151,974			2,754	5,227			2,754	5,227		
H 15	-13	1.665	1.092	89,514	149,047			2,321	4,220			2,321	4,220		
H 16	-12	1.601	1.091	90,929	145,580			2,120	3,703			2,120	3,703		
H 17	-11	1.539	1.083	92,171	141,893			2,213	3,690			2,213	3,690		
H 19	-9	1.423	1.061	94,534	134,551			1,825	2,756			1,825	2,756		
H 20	-8	1.369	1.031	95,458	130,641			1,536	2,167			1,536	2,167		
H 21	-7	1.316	1.054	96,185	126,573			2,324	3,223			2,324	3,223		
H 22	-6	1.265	1.052	97,265	123,071			1,301	1,732			1,301	1,732		
H 23	-5	1.217	1.036	97,846	119,045			736	928			736	928		
H 24	-4	1.170	1.048	98,157	114,830			489	600			489	600		
H 25	-3	1.125	1.030	98,359	110,640			594	688			594	688		
H 26	-2	1.082	1.000	98,590	106,635			431	466			431	466		
H 27	-1	1.040	1.000	98,745	102,695			311	323			311	323		
H 28	0	1.000	1.000	98,854	98,854			306	306			306	306		
H 29	1	0.962	1.000	98,956	95,150			516	496			516	496		
H 30	2	0.925	1.000	99,123	91,645			812	751			812	751		
H 31	3	0.889	1.000	99,375	88,344			801	712			801	712		
H 32	4	0.855	1.000	99,613	85,150			762	651			762	651		
H 33	5	0.822	1.000	99,832	82,055			762	626			762	626		
H 34	6	0.790	1.000	100,042	79,065			762	602			762	602		
H 35	7	0.760	1.000	100,244	76,177			762	579			762	579		
H 36	8	0.731	1.000	100,438	73,389			762	557			762	557		
H 37	9	0.703	1.000	100,624	70,697			762	535			762	535		
H 38	10	0.676	1.000	100,804	68,100			762	515			762	515		
H 39	11	0.650	1.000	100,977	65,593			728	473			728	473		
H 40	12	0.625	1.000	101,135	63,169			451	282			451	282		
H 41	13	0.601	1.000	101,230	60,796			328	197			328	197		
施設完成後の評価期間 (50年)	H 42	14	0.577	101,296	58,496					46	27		46	27	
	H 43	15	0.555	101,296	56,246					46	26		46	26	
	H 44	16	0.534	101,296	54,083					46	25		46	25	
	H 45	17	0.513	101,296	52,003					46	24		46	24	
	H 46	18	0.494	101,296	50,003					46	23		46	23	
	H 47	19	0.475	101,296	48,079					46	22		46	22	
	H 48	20	0.456	101,296	46,230					46	21		46	21	
	H 49	21	0.439	101,296	44,452					46	20		46	20	
	H 50	22	0.422	101,296	42,742					46	19		46	19	
	H 51	23	0.406	101,296	41,098					46	19		46	19	
	H 52	24	0.390	101,296	39,518					46	18		46	18	
	H 53	25	0.375	101,296	37,998					46	17		46	17	
	H 54	26	0.361	101,296	36,536					46	17		46	17	
	H 55	27	0.347	101,296	35,131					46	16		46	16	
	H 56	28	0.333	101,296	33,780					46	15		46	15	
	H 57	29	0.321	101,296	32,481					46	15		46	15	
	H 58	30	0.308	101,296	31,231					46	14		46	14	
	H 59	31	0.296	101,296	30,030					46	14		46	14	
	H 60	32	0.285	101,296	28,875					46	13		46	13	
	H 61	33	0.274	101,296	27,765					46	13		46	13	
	H 62	34	0.264	101,296	26,697					46	12		46	12	
	H 63	35	0.253	101,296	25,670					46	12		46	12	
	H 64	36	0.244	101,296	24,683					46	11		46	11	
	H 65	37	0.234	101,296	23,733					46	11		46	11	
	H 66	38	0.225	101,296	22,821										



様式-5		費用対便益 (全体事業: 資産+10%)				水系名: 大和川水系 地区名: 竜の瀬地すべり				単位: 百万円					
年次	年度	t	割引率 4%	デフ レー ター	便益 (B)			費用 (C)				費用便益比 B/C	純現在価値 B-C		
					便益	現在価値 ①	残存価値 ②	建設費③		維持管理費④				計③+④	
								費用	現在価値	費用	現在価値			費用	現在価値
基準	H 28	0	1.000	1.000											
	S 35	-56	8.992	6.371	0	0			1	57			1	57	
	S 36	-55	8.646	5.554	21	182			1	48			1	48	
	S 37	-54	8.314	5.207	40	333			59	2,554			59	2,554	
	S 38	-53	7.994	5.037	979	7,826			104	4,188			104	4,188	
	S 39	-52	7.687	4.771	2,519	19,363			131	4,804			131	4,804	
	S 40	-51	7.391	4.589	4,286	31,678			164	5,562			164	5,562	
	S 41	-50	7.107	4.230	6,331	44,992			182	5,471			182	5,471	
	S 42	-49	6.833	3.813	8,343	57,011			231	6,019			231	6,019	
	S 43	-48	6.571	3.646	10,555	69,352			292	6,995			292	6,995	
	S 44	-47	6.318	3.427	13,127	82,934			350	7,578			350	7,578	
	S 45	-46	6.075	3.185	15,913	96,669			419	8,107			419	8,107	
	S 46	-45	5.841	3.068	18,894	110,363			481	8,620			481	8,620	
	S 47	-44	5.617	2.880	22,063	123,917			476	7,700			476	7,700	
	S 48	-43	5.400	2.280	24,894	134,440			621	7,646			621	7,646	
	S 49	-42	5.193	1.854	27,704	143,861			661	6,364			661	6,364	
	S 50	-41	4.993	1.814	30,044	150,012			715	6,476			715	6,476	
	S 51	-40	4.801	1.700	32,425	155,673			818	6,676			818	6,676	
	S 52	-39	4.616	1.576	34,879	161,014			915	6,657			915	6,657	
	S 53	-38	4.439	1.440	37,326	165,883			1,151	7,357			1,151	7,357	
	S 54	-37	4.268	1.314	40,031	170,856			1,210	6,786			1,210	6,786	
	S 55	-36	4.104	1.182	42,526	174,524			1,354	6,568			1,354	6,568	
	S 56	-35	3.946	1.171	44,940	177,337			1,312	6,063			1,312	6,063	
	S 57	-34	3.794	1.162	47,169	178,974			1,315	5,798			1,315	5,798	
	S 58	-33	3.648	1.167	49,301	179,869			1,324	5,637			1,324	5,637	
	S 59	-32	3.508	1.156	51,372	180,216			1,346	5,458			1,346	5,458	
	S 60	-31	3.373	1.207	53,380	180,058			1,453	5,916			1,453	5,916	
	S 61	-30	3.243	1.194	55,554	180,184			1,532	5,933			1,532	5,933	
	S 62	-29	3.119	1.172	57,735	180,055			1,957	7,153			1,957	7,153	
	S 63	-28	2.998	1.145	60,366	181,020			2,006	6,899			2,006	6,899	
	H 1	-27	2.883	1.095	62,897	181,355			2,010	6,346			2,010	6,346	
	H 2	-26	2.772	1.057	65,231	180,851			2,048	6,002			2,048	6,002	
	H 3	-25	2.666	1.030	67,437	179,776			2,072	5,689			2,072	5,689	
	H 4	-24	2.563	1.018	69,530	178,227			2,894	7,552			2,894	7,552	
	H 5	-23	2.465	1.017	72,306	178,214			3,213	8,054			3,213	8,054	
	H 6	-22	2.370	1.015	75,267	178,377			3,701	8,903			3,701	8,903	
	H 7	-21	2.279	1.013	78,540	178,974			3,280	7,572			3,280	7,572	
	H 8	-20	2.191	1.014	81,324	178,191			3,232	7,181			3,232	7,181	
	H 9	-19	2.107	1.006	83,963	176,897			3,128	6,630			3,128	6,630	
	H 10	-18	2.028	1.023	86,401	175,033			3,658	7,581			3,658	7,581	
	H 11	-17	1.948	1.032	89,187	173,727			3,266	6,565			3,266	6,565	
	H 12	-16	1.873	1.051	91,602	171,569			3,272	6,441			3,272	6,441	
	H 13	-15	1.801	1.078	93,968	169,231			3,119	6,055			3,119	6,055	
	H 14	-14	1.732	1.096	96,195	166,579			2,754	5,227			2,754	5,227	
	H 15	-13	1.665	1.092	98,116	163,370			2,321	4,220			2,321	4,220	
	H 16	-12	1.601	1.091	99,667	159,570			2,120	3,703			2,120	3,703	
	H 17	-11	1.539	1.083	101,028	155,528			2,213	3,690			2,213	3,690	
	H 19	-9	1.423	1.061	103,618	147,481			1,825	2,756			1,825	2,756	
	H 20	-8	1.369	1.031	104,631	143,195			1,536	2,167			1,536	2,167	
	H 21	-7	1.316	1.054	105,428	138,736			2,324	3,223			2,324	3,223	
	H 22	-6	1.265	1.052	106,613	134,899			1,301	1,732			1,301	1,732	
	H 23	-5	1.217	1.036	107,249	130,485			736	928			736	928	
	H 24	-4	1.170	1.048	107,590	125,865			489	600			489	600	
	H 25	-3	1.125	1.030	107,810	121,272			594	688			594	688	
	H 26	-2	1.082	1.000	108,063	116,881			431	466			431	466	
	H 27	-1	1.040	1.000	108,235	112,564			311	323			311	323	
	H 28	0	1.000	1.000	108,353	108,353			306	306			306	306	
	H 29	1	0.962	1.000	108,465	104,293			409	393			409	393	
	H 30	2	0.925	1.000	108,609	100,415			699	646			699	646	
	H 31	3	0.889	1.000	108,849	96,766			716	637			716	637	
	H 32	4	0.855	1.000	109,082	93,244			661	565			661	565	
	H 33	5	0.822	1.000	109,290	89,828			661	543			661	543	
	H 34	6	0.790	1.000	109,489	86,531			661	522			661	522	
	H 35	7	0.760	1.000	109,682	83,349			661	502			661	502	
	H 36	8	0.731	1.000	109,866	80,278			661	483			661	483	
	H 37	9	0.703	1.000	110,043	77,315			661	464			661	464	
	H 38	10	0.676	1.000	110,214	74,457			661	447			661	447	
	H 39	11	0.650	1.000	110,379	71,700			661	429			661	429	
	H 40	12	0.625	1.000	110,536	69,040			661	413			661	413	
	H 41	13	0.601	1.000	110,688	66,476			612	368			612	368	
	H 42	14	0.577	1.000	110,823	63,998			310	179			310	179	
	H 43	15	0.555	1.000	110,888	61,572			275	153			275	153	
	H 44	16	0.534		110,945	59,234					46	25	46	25	
	H 45	17	0.513		110,945	56,865					46	24	46	24	
	H 46	18	0.494		110,945	54,765					46	23	46	23	
	H 47	19	0.475		110,945	52,659					46	22	46	22	
	H 48	20	0.456		110,945	50,634					46	21	46	21	
	H 49	21	0.439		110,945	48,686					46	20	46	20	
	H 50	22	0.422		110,945	46,814					46	19	46	19	
	H 51	23	0.406		110,945	45,013					46	19	46	19	
	H 52	24	0.390		110,945	43,282					46	18	46	18	
	H 53	25	0.375		110,945	41,617					46	17	46	17	
	H 54	26	0.361		110,945	40,017					46	17	46	17	
	H 55	27	0.347		110,945	38,478					46	16	46	16	
	H 56	28	0.333		110,945	36,998					46	15	46	15	
	H 57	29	0.321		110,945	35,575					46	15	46	15	
	H 58	30	0.308		110,945	34,206					46	14	46	14	

様式-5				費用対便益 (全体事業: 資産-10%)				水系名: 大和川水系 地区名: 竜の瀬地すべり				単位: 百万円				
年次	年度	t	割引率 4%	デフ レー ター	便益 (B)			計 ①+②	費用 (C)				費用便益比 B/C	純現在価値 B-C		
					便益	現在価値 ①	残存価値 ②		建設費③		維持管理費④				計③+④	
									費用	現在価値	費用	現在価値			費用	現在価値
基準	H 28	0	1.000	1.000												
	S 35	-56	8.992	6.371	0	0			1	57			1	57		
	S 36	-55	8.646	5.554	17	147			1	48			1	48		
	S 37	-54	8.314	5.207	33	274			59	2,554			59	2,554		
	S 38	-53	7.994	5.037	808	6,459			104	4,188			104	4,188		
	S 39	-52	7.687	4.771	2,081	15,996			131	4,804			131	4,804		
	S 40	-51	7.391	4.589	3,540	26,164			164	5,562			164	5,562		
	S 41	-50	7.107	4.230	5,229	37,161			182	5,471			182	5,471		
	S 42	-49	6.833	3.813	6,891	47,089			231	6,019			231	6,019		
	S 43	-48	6.571	3.646	8,719	57,288			292	6,995			292	6,995		
	S 44	-47	6.318	3.427	10,843	68,504			350	7,578			350	7,578		
	S 45	-46	6.075	3.185	13,145	79,854			419	8,107			419	8,107		
	S 46	-45	5.841	3.068	15,607	91,163			481	8,620			481	8,620		
	S 47	-44	5.617	2.880	18,225	102,361			476	7,700			476	7,700		
	S 48	-43	5.400	2.280	20,564	111,056			621	7,646			621	7,646		
	S 49	-42	5.193	1.854	22,884	118,832			661	6,364			661	6,364		
	S 50	-41	4.993	1.814	24,818	123,918			715	6,476			715	6,476		
	S 51	-40	4.801	1.700	26,784	128,591			818	6,676			818	6,676		
	S 52	-39	4.616	1.576	28,811	133,002			915	6,657			915	6,657		
	S 53	-38	4.439	1.440	30,834	136,866			1,151	7,357			1,151	7,357		
	S 54	-37	4.268	1.314	33,067	141,133			1,210	6,786			1,210	6,786		
	S 55	-36	4.104	1.182	35,129	144,167			1,354	6,568			1,354	6,568		
	S 56	-35	3.946	1.171	37,123	146,491			1,312	6,063			1,312	6,063		
	S 57	-34	3.794	1.162	38,964	147,842			1,315	5,798			1,315	5,798		
	S 58	-33	3.648	1.167	40,725	148,580			1,324	5,637			1,324	5,637		
	S 59	-32	3.508	1.156	42,436	148,868			1,346	5,458			1,346	5,458		
	S 60	-31	3.373	1.207	44,094	148,735			1,453	5,916			1,453	5,916		
	S 61	-30	3.243	1.194	45,890	148,840			1,532	5,933			1,532	5,933		
	S 62	-29	3.119	1.172	47,693	148,738			1,957	7,153			1,957	7,153		
	S 63	-28	2.998	1.145	49,866	149,533			2,006	6,899			2,006	6,899		
	H 1	-27	2.883	1.095	51,856	149,808			2,010	6,346			2,010	6,346		
	H 2	-26	2.772	1.057	53,885	149,395			2,048	6,002			2,048	6,002		
	H 3	-25	2.666	1.030	55,707	148,506			2,072	5,689			2,072	5,689		
	H 4	-24	2.563	1.018	57,435	147,223			2,894	7,552			2,894	7,552		
	H 5	-23	2.465	1.017	59,729	147,215			3,213	8,054			3,213	8,054		
	H 6	-22	2.370	1.015	62,174	147,347			3,701	8,903			3,701	8,903		
	H 7	-21	2.279	1.013	64,879	147,844			3,280	7,572			3,280	7,572		
	H 8	-20	2.191	1.014	67,178	147,195			3,232	7,181			3,232	7,181		
	H 9	-19	2.107	1.006	69,358	146,127			3,128	6,630			3,128	6,630		
	H 10	-18	2.028	1.023	71,372	144,587			3,658	7,581			3,658	7,581		
	H 11	-17	1.948	1.032	73,674	143,510			3,266	6,565			3,266	6,565		
	H 12	-16	1.873	1.051	75,667	141,723			3,272	6,441			3,272	6,441		
	H 13	-15	1.801	1.078	77,624	139,796			3,119	6,055			3,119	6,055		
	H 14	-14	1.732	1.096	79,463	137,604			2,754	5,227			2,754	5,227		
	H 15	-13	1.665	1.092	81,050	134,954			2,321	4,220			2,321	4,220		
	H 16	-12	1.601	1.091	82,330	131,813			2,120	3,703			2,120	3,703		
	H 17	-11	1.539	1.083	83,455	128,475			2,213	3,690			2,213	3,690		
	H 19	-9	1.423	1.061	85,595	121,828			1,825	2,756			1,825	2,756		
	H 20	-8	1.369	1.031	86,432	118,288			1,536	2,167			1,536	2,167		
	H 21	-7	1.316	1.054	87,090	114,604			2,324	3,223			2,324	3,223		
	H 22	-6	1.265	1.052	88,067	111,433			1,301	1,732			1,301	1,732		
	H 23	-5	1.217	1.036	88,594	107,788			736	928			736	928		
	H 24	-4	1.170	1.048	88,876	103,972			489	600			489	600		
	H 25	-3	1.125	1.030	89,057	100,177			594	688			594	688		
	H 26	-2	1.082	1.000	89,266	96,550			431	466			431	466		
	H 27	-1	1.040	1.000	89,408	92,984			311	323			311	323		
	H 28	0	1.000	1.000	89,507	89,507			306	306			306	306		
	H 29	1	0.962	1.000	89,599	86,153			409	393			409	393		
	H 30	2	0.925	1.000	89,718	82,949			699	646			699	646		
	H 31	3	0.889	1.000	89,915	79,934			716	637			716	637		
	H 32	4	0.855	1.000	90,108	77,025			661	565			661	565		
	H 33	5	0.822	1.000	90,280	74,204			661	543			661	543		
	H 34	6	0.790	1.000	90,445	71,480			661	522			661	522		
	H 35	7	0.760	1.000	90,603	68,851			661	502			661	502		
	H 36	8	0.731	1.000	90,755	66,314			661	483			661	483		
	H 37	9	0.703	1.000	90,902	63,867			661	464			661	464		
	H 38	10	0.676	1.000	91,043	61,505			661	447			661	447		
	H 39	11	0.650	1.000	91,179	59,228			661	429			661	429		
	H 40	12	0.625	1.000	91,309	57,031			661	413			661	413		
	H 41	13	0.601	1.000	91,435	54,913			612	368			612	368		
	H 42	14	0.577	1.000	91,546	52,866			310	179			310	179		
	H 43	15	0.555	1.000	91,600	50,862			275	153			275	153		
	H 44	16	0.534		91,647	48,931					46	25	46	25		
	H 45	17	0.513		91,647	47,049					46	24	46	24		
	H 46	18	0.494		91,647	45,240					46	23	46	23		
	H 47	19	0.475		91,647	43,500					46	22	46	22		
	H 48	20	0.456		91,647	41,826					46	21	46	21		
	H 49	21	0.439		91,647	40,218					46	20	46	20		
	H 50	22	0.422		91,647	38,671					46	19	46	19		
	H 51	23	0.406		91,647	37,184					46	19	46	19		
	H 52	24	0.390		91,647	35,753					46	18	46	18		
	H 53	25	0.375		91,647	34,378					46	17	46	17		
	H 54	26	0.361		91,647	33,056					46	17	46	17		
	H 55	27	0.347		91,647	31,785					46	16	46	16		
	H 56	28	0.333		91,647	30,562					46	15	46	15		
	H 57	29	0.321		91,647	29,387					46	15	46	15		
	H 58	30	0.308		91,647	28,256					46	14	46	14		
	H 59	31														

年次	年度	t	割引率 4%	デフ レター	便益		残存価値 ②	計 ①+②	費用(C)				費用便益比 B/C	純現在価値 B-C		
					便益	現在価値 ①			建設費③		維持管理費④				計③+④	
									費用	現在価値	費用	現在価値			費用	現在価値
基準	H 28	0	1.000	1.000												
整備期間 (S35 H43年)	S 35	-56	8.992	6.371												
	S 36	-55	8.646	5.554												
	S 37	-54	8.314	5.207												
	S 38	-53	7.994	5.037												
	S 39	-52	7.687	4.771												
	S 40	-51	7.391	4.589												
	S 41	-50	7.107	4.230												
	S 42	-49	6.833	3.813												
	S 43	-48	6.571	3.646												
	S 44	-47	6.318	3.427												
	S 45	-46	6.075	3.185												
	S 46	-45	5.841	3.068												
	S 47	-44	5.617	2.880												
	S 48	-43	5.400	2.280												
	S 49	-42	5.193	1.854												
	S 50	-41	4.993	1.814												
	S 51	-40	4.801	1.700												
	S 52	-39	4.616	1.576												
	S 53	-38	4.439	1.440												
	S 54	-37	4.268	1.314												
	S 55	-36	4.104	1.182												
	S 56	-35	3.946	1.171												
	S 57	-34	3.794	1.162												
	S 58	-33	3.648	1.167												
	S 59	-32	3.508	1.156												
	S 60	-31	3.373	1.207												
	S 61	-30	3.243	1.194												
	S 62	-29	3.119	1.172												
	S 63	-28	2.999	1.145												
	H 1	-27	2.883	1.095												
	H 2	-26	2.772	1.057												
	H 3	-25	2.666	1.030												
	H 4	-24	2.563	1.018												
	H 5	-23	2.465	1.017												
	H 6	-22	2.370	1.015												
	H 7	-21	2.279	1.013												
	H 8	-20	2.191	1.014												
	H 9	-19	2.107	1.006												
	H 10	-18	2.026	1.023												
	H 11	-17	1.948	1.032												
	H 12	-16	1.873	1.051												
	H 13	-15	1.801	1.078												
	H 14	-14	1.732	1.096												
	H 15	-13	1.665	1.092												
	H 16	-12	1.601	1.091												
	H 17	-11	1.539	1.083												
	H 19	-9	1.423	1.061												
H 20	-8	1.369	1.031													
H 21	-7	1.316	1.054													
H 22	-6	1.265	1.052													
H 23	-5	1.217	1.036													
H 24	-4	1.170	1.048													
H 25	-3	1.125	1.030													
H 26	-2	1.082	1.000													
H 27	-1	1.040	1.000													
H 28	0	1.000	1.000	0	0				3	3			3	3		
H 29	1	0.962	1.000	0	0				450	433			450	433		
H 30	2	0.925	1.000	145	134				769	711			769	711		
H 31	3	0.889	1.000	384	341				788	701			788	701		
H 32	4	0.855	1.000	618	528				727	621			727	621		
H 33	5	0.822	1.000	826	679				727	598			727	598		
H 34	6	0.790	1.000	1,026	811				727	575			727	575		
H 35	7	0.760	1.000	1,219	927				727	552			727	552		
H 36	8	0.731	1.000	1,404	1,026				727	531			727	531		
H 37	9	0.703	1.000	1,582	1,112				727	511			727	511		
H 38	10	0.676	1.000	1,753	1,184				727	491			727	491		
H 39	11	0.650	1.000	1,918	1,246				727	472			727	472		
H 40	12	0.625	1.000	2,076	1,297				727	454			727	454		
H 41	13	0.601	1.000	2,228	1,338				673	404			673	404		
H 42	14	0.577	1.000	2,363	1,364				341	197			341	197		
H 43	15	0.555	1.000	2,428	1,348				303	168			303	168		
施設 完成 後の 評価 期間 (S50年)	H 44	16	0.534	2,485	1,327					2	2	2	2	2		
	H 45	17	0.513	2,485	1,276					2	1	2	1	2		
	H 46	18	0.494	2,485	1,227					2	1	2	1	2		
	H 47	19	0.475	2,485	1,179					2	1	2	1	2		
	H 48	20	0.456	2,485	1,134					2	1	2	1	2		
	H 49	21	0.439	2,485	1,090					2	1	2	1	2		
	H 50	22	0.422	2,485	1,048					2	0	2	0	2		
	H 51	23	0.406	2,485	1,008					2	1	2	1	2		
	H 52	24	0.390	2,485	970					2	1	2	1	2		
	H 53	25	0.375	2,485	932					2	0	2	0	2		
	H 54	26	0.361	2,485	896					2	1	2	1	2		
	H 55	27	0.347	2,485	862					2	1	2	1	2		
	H 56	28	0.333	2,485	829					2	0	2	0	2		
	H 57	29	0.321	2,485	797					2	1	2	1	2		
	H 58	30	0.308	2,485	766					2	0	2	0	2		
	H 59	31	0.296	2,485	736					2	1	2	1	2		
	H 60	32	0.285	2,485	708					2	0	2	0	2		
	H 61	33	0.274	2,485	681					2	1	2	1	2		
	H 62	34	0.264	2,485	655					2	0	2	0	2		
	H 63	35	0.253	2,485	630					2	1	2	1	2		
	H 64	36	0.244	2,485	606					2	0	2	0	2		
	H 65	37	0.234	2,485	582					2	1	2	1	2		
	H 66	38	0.225	2,485	560					2	0	2	0	2		
	H 67	39	0.217	2,485	539					2	0	2	0	2		
	H 68	40	0.208	2,485	518					2	1	2	1	2		
	H 69	41	0.200	2,485	497					2	0	2	0	2		
	H 70	42	0.193	2,485	478					2	1	2	1	2		
	H 71	43	0.185	2,485	460					2	1	2	1	2		
	H 72	44	0.178	2,485	442					2	0	2	0	2		
	H 73	45	0.171	2,485	426					2	0	2	0	2		
	H 74	46	0.165	2,485	409					2	1	2	1	2		
	H 75	47	0.158	2,485	393					2	0	2	0	2		
	H 76	48	0.152	2,485	378					2	0	2	0	2		
	H 77	49	0.146	2,485	364					2	1	2	1	2		
	H 78	50	0.141	2,485	350					2	0	2	0	2		
	H 79	51	0.135	2,485	336					2	0	2	0	2		
H 80	52	0.130	2,485	323					2	0	2	0	2			
H 81	53	0.125	2,485	310					2	0	2	0	2			
H 82	54	0.120	2,485	299												



年次	年度	t	割引率 4%	デフ レー ター	便益		残存価値 ②	計 ①+②	費用(C)				費用便益比 B/C	純現在価値 B-C		
					便益	現在価値 ①			建設費③		維持管理費④				計③+④	
									費用	現在価値	費用	現在価値			費用	現在価値
基準	H 28	0	1.000	1.000												
整備期間 (S35 H43年)	S 35	-56	8.992	6.371												
	S 36	-55	8.646	5.554												
	S 37	-54	8.314	5.207												
	S 38	-53	7.994	5.037												
	S 39	-52	7.687	4.771												
	S 40	-51	7.391	4.589												
	S 41	-50	7.107	4.230												
	S 42	-49	6.833	3.813												
	S 43	-48	6.571	3.646												
	S 44	-47	6.318	3.427												
	S 45	-46	6.075	3.185												
	S 46	-45	5.841	3.068												
	S 47	-44	5.617	2.880												
	S 48	-43	5.400	2.280												
	S 49	-42	5.193	1.854												
	S 50	-41	4.993	1.814												
	S 51	-40	4.801	1.700												
	S 52	-39	4.616	1.576												
	S 53	-38	4.439	1.440												
	S 54	-37	4.268	1.314												
	S 55	-36	4.104	1.182												
	S 56	-35	3.946	1.171												
	S 57	-34	3.794	1.162												
	S 58	-33	3.648	1.167												
	S 59	-32	3.508	1.156												
	S 60	-31	3.373	1.207												
	S 61	-30	3.243	1.194												
	S 62	-29	3.119	1.172												
	S 63	-28	2.999	1.145												
	H 1	-27	2.883	1.095												
	H 2	-26	2.772	1.057												
	H 3	-25	2.666	1.030												
	H 4	-24	2.563	1.018												
	H 5	-23	2.465	1.017												
	H 6	-22	2.370	1.015												
	H 7	-21	2.279	1.013												
	H 8	-20	2.191	1.014												
	H 9	-19	2.107	1.006												
	H 10	-18	2.026	1.023												
	H 11	-17	1.948	1.032												
	H 12	-16	1.873	1.051												
	H 13	-15	1.801	1.078												
	H 14	-14	1.732	1.096												
	H 15	-13	1.665	1.092												
	H 16	-12	1.601	1.091												
	H 17	-11	1.539	1.083												
	H 19	-9	1.423	1.061												
H 20	-8	1.369	1.031													
H 21	-7	1.316	1.054													
H 22	-6	1.265	1.052													
H 23	-5	1.217	1.036													
H 24	-4	1.170	1.048													
H 25	-3	1.125	1.030													
H 26	-2	1.082	1.000													
H 27	-1	1.040	1.000													
H 28	0	1.000	1.000		0	0			3	3		3	3			
H 29	1	0.962	1.000		1	1			368	354		368	354			
H 30	2	0.925	1.000		121	112			629	582		629	582			
H 31	3	0.889	1.000		316	281			644	573		644	573			
H 32	4	0.855	1.000		509	435			595	509		595	509			
H 33	5	0.822	1.000		681	560			595	489		595	489			
H 34	6	0.790	1.000		845	668			595	470		595	470			
H 35	7	0.760	1.000		1,003	763			595	452		595	452			
H 36	8	0.731	1.000		1,155	844			595	435		595	435			
H 37	9	0.703	1.000		1,301	914			595	418		595	418			
H 38	10	0.676	1.000		1,442	974			595	402		595	402			
H 39	11	0.650	1.000		1,578	1,025			595	387		595	387			
H 40	12	0.625	1.000		1,708	1,066			595	372		595	372			
H 41	13	0.601	1.000		1,833	1,101			551	331		551	331			
H 42	14	0.577	1.000		1,944	1,122			279	161		279	161			
H 43	15	0.555	1.000		1,990	1,110			247	137		247	137			
施設 完成 後の 評価 期間 (50年)	H 44	16	0.534	2,044	1,092						2	2	2	2		
	H 45	17	0.513	2,044	1,050						2	1	2	1		
	H 46	18	0.494	2,044	1,009						2	1	2	1		
	H 47	19	0.475	2,044	970						2	1	2	1		
	H 48	20	0.456	2,044	933						2	1	2	1		
	H 49	21	0.439	2,044	897						2	1	2	1		
	H 50	22	0.422	2,044	862						2	0	2	0		
	H 51	23	0.406	2,044	829						2	1	2	1		
	H 52	24	0.390	2,044	798						2	1	2	1		
	H 53	25	0.375	2,044	767						2	0	2	0		
	H 54	26	0.361	2,044	737						2	1	2	1		
	H 55	27	0.347	2,044	709						2	1	2	1		
	H 56	28	0.333	2,044	682						2	0	2	0		
	H 57	29	0.321	2,044	656						2	1	2	1		
	H 58	30	0.308	2,044	630						2	0	2	0		
	H 59	31	0.296	2,044	606						2	1	2	1		
	H 60	32	0.285	2,044	582						2	0	2	0		
	H 61	33	0.274	2,044	561						2	1	2	1		
	H 62	34	0.264	2,044	539						2	0	2	0		
	H 63	35	0.253	2,044	518						2	1	2	1		
	H 64	36	0.244	2,044	498						2	0	2	0		
	H 65	37	0.234	2,044	479						2	1	2	1		
	H 66	38	0.225	2,044	461						2	0	2	0		
	H 67	39	0.217	2,044	443						2	0	2	0		
	H 68	40	0.208	2,044	426						2	1	2	1		
	H 69	41	0.200	2,044	409						2	0	2	0		
	H 70	42	0.193	2,044	394						2	1	2	1		
	H 71	43	0.185	2,044	379						2	1	2	1		
	H 72	44	0.178	2,044	364						2	0	2	0		
	H 73	45	0.171	2,044	350						2	0	2	0		
	H 74	46	0.165	2,044	337						2	1	2	1		
	H 75	47	0.158	2,044	323						2	0	2	0		
	H 76	48	0.152	2,044	311						2	0	2	0		
	H 77	49	0.146	2,044	299						2	1	2	1		
	H 78	50	0.141	2,044	288						2	0	2	0		
H 79	51	0.135	2,044	276						2	0	2	0			
H 80	52	0.130	2,044	266						2	0	2	0			
H 81	53	0.125	2,044	255						2	0	2	0			
H 82	54	0.120	2,044	246						2	1	2	1			
H 83	55	0.116	2,044	236												

様式-5		費用対便益 (残事業: 工期+10%)				水系名: 大和川水系 地区名: 亀の瀬地すべり				単位: 百万円					
年次	年度	t	割引率 %	デフ レ ー タ	便益		残存価値 (2)	計 ①+②	費用(C)		計③+④		費用便益比 B/C	純現在価値 B-C	
					便益	現在価値 (1)			建設費③ 費用	現在価値	維持管理費④ 費用	現在価値			
基準	H 28	0	1.000	1.000											
	S 35	-56	8.992	6.371											
	S 36	-55	8.646	5.564											
	S 37	-54	8.314	5.207											
	S 38	-53	7.994	5.037											
	S 39	-52	7.687	4.771											
	S 40	-51	7.391	4.589											
	S 41	-50	7.107	4.230											
	S 42	-49	6.833	3.813											
	S 43	-48	6.571	3.646											
	S 44	-47	6.318	3.427											
	S 45	-46	6.075	3.185											
	S 46	-45	5.841	3.068											
	S 47	-44	5.617	2.880											
	S 48	-43	5.400	2.280											
	S 49	-42	5.193	1.854											
	S 50	-41	4.993	1.814											
	S 51	-40	4.801	1.700											
	S 52	-39	4.616	1.576											
	S 53	-38	4.439	1.440											
	S 54	-37	4.268	1.314											
	S 55	-36	4.104	1.182											
	S 56	-35	3.946	1.171											
	S 57	-34	3.794	1.162											
	S 58	-33	3.648	1.167											
	S 59	-32	3.508	1.156											
	S 60	-31	3.373	1.207											
	S 61	-30	3.243	1.194											
	S 62	-29	3.119	1.172											
	S 63	-28	2.999	1.145											
	H 1	-27	2.883	1.095											
	H 2	-26	2.772	1.057											
	H 3	-25	2.666	1.030											
	H 4	-24	2.563	1.018											
	H 5	-23	2.465	1.017											
	H 6	-22	2.370	1.015											
	H 7	-21	2.279	1.013											
	H 8	-20	2.191	1.014											
	H 9	-19	2.107	1.006											
	H 10	-18	2.026	1.023											
	H 11	-17	1.948	1.032											
	H 12	-16	1.873	1.051											
	H 13	-15	1.801	1.078											
	H 14	-14	1.732	1.096											
	H 15	-13	1.665	1.092											
	H 16	-12	1.601	1.091											
	H 17	-11	1.539	1.083											
	H 19	-9	1.423	1.061											
	H 20	-8	1.369	1.031											
	H 21	-7	1.316	1.054											
	H 22	-6	1.265	1.052											
	H 23	-5	1.217	1.036											
	H 24	-4	1.170	1.048											
	H 25	-3	1.125	1.030											
	H 26	-2	1.082	1.000											
	H 27	-1	1.040	1.000											
	H 28	0	1.000	1.000	0	0			3	3			3	3	
	H 29	1	0.962	1.000	2	2			361	347			361	347	
	H 30	2	0.925	1.000	118	109			583	539			583	539	
	H 31	3	0.889	1.000	298	265			628	568			628	568	
	H 32	4	0.855	1.000	485	415			602	515			602	515	
	H 33	5	0.822	1.000	658	541			583	479			583	479	
	H 34	6	0.790	1.000	820	648			583	461			583	461	
H 35	7	0.760	1.000	975	741			583	443			583	443		
H 36	8	0.731	1.000	1,124	821			583	426			583	426		
H 37	9	0.703	1.000	1,265	889			583	410			583	410		
H 38	10	0.676	1.000	1,404	948			583	394			583	394		
H 39	11	0.650	1.000	1,536	997			583	379			583	379		
H 40	12	0.625	1.000	1,664	1,039			583	364			583	364		
H 41	13	0.601	1.000	1,786	1,073			583	350			583	350		
H 42	14	0.577	1.000	1,904	1,099			566	327			566	327		
H 43	15	0.555	1.000	2,014	1,119			469	260			469	260		
H 44	16	0.534	1.000	2,101	1,122			270	144			270	144		
H 45	17	0.513	1.000	2,150	1,104			244	125			244	125		
H 46	18	0.494		2,191	1,082					2	1	2	1		
H 47	19	0.475		2,191	1,040					2	1	2	1		
H 48	20	0.456		2,191	1,000					2	1	2	1		
H 49	21	0.439		2,191	961					2	1	2	1		
H 50	22	0.422		2,191	924					2	0	2	0		
H 51	23	0.406		2,191	888					2	1	2	1		
H 52	24	0.390		2,191	855					2	1	2	1		
H 53	25	0.375		2,191	822					2	0	2	0		
H 54	26	0.361		2,191	790					2	1	2	1		
H 55	27	0.347		2,191	760					2	1	2	1		
H 56	28	0.333		2,191	731					2	0	2	0		
H 57	29	0.321		2,191	703					2	1	2	1		
H 58	30	0.308		2,191	675					2	0	2	0		
H 59	31	0.296		2,191	649					2	1	2	1		
H 60	32	0.285		2,191	624					2	0	2	0		
H 61	33	0.274		2,191	601					2	1	2	1		
H 62	34	0.264		2,191	578					2	0	2	0		
H 63	35	0.253		2,191	555					2	1	2	1		
H 64	36	0.244		2,191	534					2	0	2	0		
H 65	37	0.234		2,191	513					2	1	2	1		
H 66	38	0.225		2,191	494					2	0	2	0		
H 67	39	0.217		2,191	475					2	0	2	0		
H 68	40	0.208		2,191	457					2	1	2	1		
H 69	41	0.200		2,191	438					2	0	2	0		
H 70	42	0.193		2,191	422					2	1	2	1		
H 71	43	0.185		2,191	406					2	1	2	1		
H 72	44	0.178		2,191	390					2	0	2	0		
H 73	45	0.171		2,191	375					2	0	2	0		
H 74	46	0.165		2,191	361					2	1	2	1		
H 75	47	0.158		2,191	346					2	0	2	0		
H 76	48	0.152		2,191	334					2	0	2	0		
H 77	49	0.146		2,191	321					2	1	2	1		
H 78	50	0.141		2,191	309					2	0	2	0		
H 79	51	0.135		2,191	296					2	0	2	0		
H 80	52	0.130		2,191	285					2	0	2	0		
H 81	53	0.125		2,191	274					2	0	2	0		
H 82	54	0.120		2,191	263					2	1	2	1		
H 83	55	0.116		2,191	253					2	0	2	0		
H 84	56	0.111		2,191	244					2	0	2	0		
H 85	57	0.107		2,191	235					2	0	2	0		
H 86	58	0.103		2,191	225					2	0	2	0		
H 87	59	0.099		2,191	216					2	1	2	1		
H 88	60	0.095		2,191	208					2	0	2	0		
H 89	61	0.091		2,191	200					2	0	2	0		
H 90	62	0.088		2,191	193					2	0	2	0		
H 91	63	0.085		2,191	185					2	0	2	0		
H 92	64	0.081		2,191	178					2	0	2	0		
H 93	65	0.078		2,191	172					2	1	2	1		
H 94	66	0.075		2,191	164					2	0	2	0		
H 95	67	0.072		2,191	158					2	0	2	0		
合 計				129.855	37.094	4	37.098	8.973	6.524	100	21	9.073	6.545	5.67	30.553

様式-5		費用対便益 (残事業: 工期-10%)				水系名: 大和川水系 地区名: 亀の瀬地すべり				単位: 百万円				
年次	年度	t	割引率 4%	デフ レター	便益		残存価値 ②	計 ①+②	費用 (C)				費用便益比 B/C	純現在価値 B-C
					便益	現在価値 ①			建設費③		維持管理費④			
					費用	現在価値	費用	現在価値	費用	現在価値	費用	現在価値		
基準	H 28	0	1.000	1.000										
	S 35	-56	8.992	6.371										
	S 36	-55	8.646	5.554										
	S 37	-54	8.314	5.207										
	S 38	-53	7.994	5.037										
	S 39	-52	7.687	4.771										
	S 40	-51	7.391	4.589										
	S 41	-50	7.107	4.230										
	S 42	-49	6.833	3.813										
	S 43	-48	6.571	3.646										
	S 44	-47	6.318	3.427										
	S 45	-46	6.075	3.185										
	S 46	-45	5.841	3.068										
	S 47	-44	5.617	2.880										
	S 48	-43	5.400	2.280										
	S 49	-42	5.193	1.854										
	S 50	-41	4.993	1.814										
	S 51	-40	4.801	1.700										
	S 52	-39	4.616	1.576										
	S 53	-38	4.439	1.440										
	S 54	-37	4.268	1.314										
	S 55	-36	4.104	1.182										
	S 56	-35	3.946	1.171										
	S 57	-34	3.794	1.162										
	S 58	-33	3.648	1.167										
	S 59	-32	3.508	1.156										
	S 60	-31	3.373	1.207										
	S 61	-30	3.243	1.194										
	S 62	-29	3.119	1.172										
	S 63	-28	2.999	1.145										
整備期間 (S 35 ~ H 41年)	H 1	-27	2.883	1.095										
	H 2	-26	2.772	1.057										
	H 3	-25	2.666	1.030										
	H 4	-24	2.563	1.018										
	H 5	-23	2.465	1.017										
	H 6	-22	2.370	1.015										
	H 7	-21	2.279	1.013										
	H 8	-20	2.191	1.014										
	H 9	-19	2.107	1.006										
	H 10	-18	2.026	1.023										
	H 11	-17	1.948	1.032										
	H 12	-16	1.873	1.051										
	H 13	-15	1.801	1.078										
	H 14	-14	1.732	1.096										
	H 15	-13	1.665	1.092										
	H 16	-12	1.601	1.091										
	H 17	-11	1.539	1.083										
	H 19	-9	1.423	1.061										
	H 20	-8	1.369	1.031										
	H 21	-7	1.316	1.054										
	H 22	-6	1.265	1.052										
	H 23	-5	1.217	1.036										
	H 24	-4	1.170	1.048										
	H 25	-3	1.125	1.030										
	H 26	-2	1.082	1.000										
H 27	-1	1.040	1.000											
	H 28	0	1.000	1.000	0	0			3	3	3	3		
	H 29	1	0.962	1.000	0	0			516	496	516	496		
	H 30	2	0.925	1.000	167	155			812	751	812	751		
	H 31	3	0.889	1.000	419	372			801	712	801	712		
	H 32	4	0.855	1.000	657	562			762	651	762	651		
	H 33	5	0.822	1.000	876	720			762	626	762	626		
	H 34	6	0.790	1.000	1,086	859			762	602	762	602		
	H 35	7	0.760	1.000	1,288	979			762	579	762	579		
	H 36	8	0.731	1.000	1,482	1,083			762	557	762	557		
	H 37	9	0.703	1.000	1,668	1,172			762	535	762	535		
	H 38	10	0.676	1.000	1,848	1,249			762	515	762	515		
	H 39	11	0.650	1.000	2,021	1,313			728	473	728	473		
	H 40	12	0.625	1.000	2,179	1,361			451	282	451	282		
	H 41	13	0.601	1.000	2,274	1,366			328	197	328	197		
施設完成後の評価期間 (S 0年)	H 42	14	0.577		2,340	1,351				2	2	2	2	
	H 43	15	0.555		2,340	1,299				2	2	2	2	
	H 44	16	0.534		2,340	1,250				2	2	2	2	
	H 45	17	0.513		2,340	1,202				2	1	2	1	
	H 46	18	0.494		2,340	1,156				2	1	2	1	
	H 47	19	0.475		2,340	1,110				2	1	2	1	
	H 48	20	0.456		2,340	1,068				2	1	2	1	
	H 49	21	0.439		2,340	1,027				2	1	2	1	
	H 50	22	0.422		2,340	987				2	0	2	0	
	H 51	23	0.406		2,340	949				2	1	2	1	
	H 52	24	0.390		2,340	913				2	1	2	1	
	H 53	25	0.375		2,340	878				2	0	2	0	
	H 54	26	0.361		2,340	844				2	1	2	1	
	H 55	27	0.347		2,340	811				2	1	2	1	
	H 56	28	0.333		2,340	780				2	0	2	0	
	H 57	29	0.321		2,340	751				2	1	2	1	
	H 58	30	0.308		2,340	721				2	0	2	0	
	H 59	31	0.296		2,340	693				2	1	2	1	
	H 60	32	0.285		2,340	667				2	0	2	0	
	H 61	33	0.274		2,340	642				2	1	2	1	
	H 62	34	0.264		2,340	617				2	0	2	0	
	H 63	35	0.253		2,340	593				2	1	2	1	
	H 64	36	0.244		2,340	571				2	0	2	0	
	H 65	37	0.234		2,340	548				2	1	2	1	
	H 66	38	0.225		2,340	528				2	0	2	0	
	H 67	39	0.217		2,340	507				2	0	2	0	
	H 68	40	0.208		2,340	488				2	1	2	1	
	H 69	41	0.200		2,340	468				2	0	2	0	
	H 70	42	0.193		2,340	451				2	1	2	1	
	H 71	43	0.185		2,340	433				2	1	2	1	
	H 72	44	0.178		2,340	416				2	0	2	0	
	H 73	45	0.171		2,340	401				2	0	2	0	
	H 74	46	0.165		2,340	385				2	1	2	1	
	H 75	47	0.158		2,340	370				2	0	2	0	
	H 76	48	0.152		2,340	356				2	0	2	0	
H 77	49	0.146		2,340	343				2	1	2	1		
H 78	50	0.141		2,340	330				2	0	2	0		
H 79	51	0.135		2,340	316				2	0	2	0		
H 80	52	0.130		2,340	304				2	0	2	0		
H 81	53	0.125		2,340	292				2	0	2	0		
H 82	54	0.120		2,340	281				2	1	2	1		
H 83	55	0.116		2,340	270				2	0	2	0		
H 84	56	0.111		2,340	260				2	0	2			



様式-5		費用対便益（残事業：資産+10%）				水系名：大和川水系 地区名：龜の瀬地すべり				単位：百万円					
年次	年度	t	割引率 4%	デフ レー ター	便益		残存価値 ②	計 ①+②	建設費③		費用(C)		計③+④	費用便益比 B/C	純現在価値 B-C
					便益	現在価値 ①			費用	現在価値	費用	現在価値			
基準	H 28	0	1.000	1.000											
	S 35	-56	8.992	6.371											
	S 36	-55	8.646	5.554											
	S 37	-54	8.314	5.207											
	S 38	-53	7.994	5.037											
	S 39	-52	7.687	4.771											
	S 40	-51	7.391	4.589											
	S 41	-50	7.107	4.230											
	S 42	-49	6.833	3.813											
	S 43	-48	6.571	3.646											
	S 44	-47	6.318	3.427											
	S 45	-46	6.075	3.185											
	S 46	-45	5.841	3.068											
	S 47	-44	5.617	2.880											
	S 48	-43	5.400	2.280											
	S 49	-42	5.193	1.854											
	S 50	-41	4.993	1.814											
	S 51	-40	4.801	1.700											
	S 52	-39	4.616	1.576											
	S 53	-38	4.439	1.440											
	S 54	-37	4.268	1.314											
	S 55	-36	4.104	1.182											
	S 56	-35	3.946	1.171											
	S 57	-34	3.794	1.162											
	S 58	-33	3.648	1.167											
	S 59	-32	3.508	1.156											
	S 60	-31	3.373	1.207											
	S 61	-30	3.243	1.194											
	S 62	-29	3.119	1.172											
	S 63	-28	2.999	1.145											
整備期間（S35～H43年）	H 1	-27	2.883	1.095											
	H 2	-26	2.772	1.057											
	H 3	-25	2.666	1.030											
	H 4	-24	2.563	1.018											
	H 5	-23	2.465	1.017											
	H 6	-22	2.370	1.015											
	H 7	-21	2.279	1.013											
	H 8	-20	2.191	1.014											
	H 9	-19	2.107	1.006											
	H 10	-18	2.026	1.023											
	H 11	-17	1.948	1.032											
	H 12	-16	1.873	1.051											
	H 13	-15	1.801	1.078											
	H 14	-14	1.732	1.096											
	H 15	-13	1.665	1.092											
	H 16	-12	1.601	1.091											
	H 17	-11	1.539	1.083											
	H 19	-9	1.423	1.061											
	H 20	-8	1.369	1.031											
	H 21	-7	1.316	1.054											
	H 22	-6	1.265	1.052											
	H 23	-5	1.217	1.036											
	H 24	-4	1.170	1.048											
	H 25	-3	1.125	1.030											
	H 26	-2	1.082	1.000											
	H 27	-1	1.040	1.000											
		H 28	0	1.000	1.000	0	0			3	3			3	3
	H 29	1	0.962	1.000	1	1			409	393			409	393	
	H 30	2	0.925	1.000	145	134			699	646			699	646	
	H 31	3	0.889	1.000	385	342			716	637			716	637	
	H 32	4	0.855	1.000	618	529			661	565			661	565	
	H 33	5	0.822	1.000	826	678			661	543			661	543	
	H 34	6	0.790	1.000	1,025	810			661	522			661	522	
	H 35	7	0.760	1.000	1,218	925			661	502			661	502	
	H 36	8	0.731	1.000	1,402	1,024			661	483			661	483	
	H 37	9	0.703	1.000	1,579	1,110			661	464			661	464	
	H 38	10	0.676	1.000	1,750	1,183			661	447			661	447	
	H 39	11	0.650	1.000	1,915	1,244			661	429			661	429	
	H 40	12	0.625	1.000	2,072	1,294			661	413			661	413	
	H 41	13	0.601	1.000	2,224	1,335			612	368			612	368	
	H 42	14	0.577	1.000	2,359	1,363			310	179			310	179	
	H 43	15	0.555	1.000	2,424	1,346			275	153			275	153	
施設完成後の評価期間（S50～H93年）	H 44	16	0.534	2,481	1,324						2	2	2	2	
	H 45	17	0.513	2,481	1,273						2	1	2	1	
	H 46	18	0.494	2,481	1,225						2	1	2	1	
	H 47	19	0.475	2,481	1,177						2	1	2	1	
	H 48	20	0.456	2,481	1,132						2	1	2	1	
	H 49	21	0.439	2,481	1,088						2	1	2	1	
	H 50	22	0.422	2,481	1,047						2	0	2	0	
	H 51	23	0.406	2,481	1,006						2	1	2	1	
	H 52	24	0.390	2,481	968						2	1	2	1	
	H 53	25	0.375	2,481	930						2	0	2	0	
	H 54	26	0.361	2,481	895						2	1	2	1	
	H 55	27	0.347	2,481	861						2	1	2	1	
	H 56	28	0.333	2,481	828						2	0	2	0	
	H 57	29	0.321	2,481	796						2	1	2	1	
	H 58	30	0.308	2,481	765						2	0	2	0	
	H 59	31	0.296	2,481	736						2	1	2	1	
	H 60	32	0.285	2,481	707						2	0	2	0	
	H 61	33	0.274	2,481	680						2	1	2	1	
	H 62	34	0.264	2,481	654						2	0	2	0	
	H 63	35	0.253	2,481	629						2	1	2	1	
	H 64	36	0.244	2,481	605						2	0	2	0	
	H 65	37	0.234	2,481	581						2	1	2	1	
	H 66	38	0.225	2,481	559						2	0	2	0	
	H 67	39	0.217	2,481	537						2	0	2	0	
	H 68	40	0.208	2,481	517						2	1	2	1	
	H 69	41	0.200	2,481	497						2	0	2	0	
	H 70	42	0.193	2,481	478						2	1	2	1	
	H 71	43	0.185	2,481	459						2	1	2	1	
	H 72	44	0.178	2,481	441						2	0	2	0	
	H 73	45	0.171	2,481	425						2	0	2	0	
	H 74	46	0.165	2,481	408						2	1	2	1	
	H 75	47	0.158	2,481	393						2	0	2	0	
	H 76	48	0.152	2,481	377						2	0	2	0	
	H 77	49	0.146	2,481	363						2	1	2	1	
	H 78	50	0.141	2,481	349						2	0	2	0	
	H 79	51	0.135	2,481	336						2	0	2	0	
H 80	52	0.130	2,481	323						2	0	2	0		
H 81	53	0.125	2,481	310						2	0	2	0		
H 82	54	0.120	2,481	299											

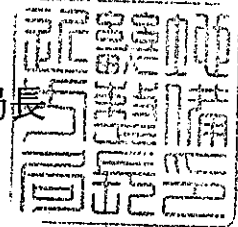
様式-5		費用対便益（残事業：資産-10%）				水系名：大和川水系 地区名：龜の瀬地すべり				単位：百万円					
年次	年度	t	割引率 4%	デフ レー ター	便益		残存価値 ②	計 ①+②	建設費③		費用(C)		計③+④	費用便益比 B/C	純現在価値 B-C
					便益	現在価値 ①			費用	現在価値	費用	現在価値			
基準	H 28	0	1.000	1.000											
	S 35	-56	8.992	6.371											
	S 36	-55	8.646	5.554											
	S 37	-54	8.314	5.207											
	S 38	-53	7.994	5.037											
	S 39	-52	7.687	4.771											
	S 40	-51	7.391	4.589											
	S 41	-50	7.107	4.230											
	S 42	-49	6.833	3.813											
	S 43	-48	6.571	3.646											
	S 44	-47	6.318	3.427											
	S 45	-46	6.075	3.185											
	S 46	-45	5.841	3.068											
	S 47	-44	5.617	2.880											
	S 48	-43	5.400	2.280											
	S 49	-42	5.193	1.854											
	S 50	-41	4.993	1.814											
	S 51	-40	4.801	1.700											
	S 52	-39	4.616	1.576											
	S 53	-38	4.439	1.440											
	S 54	-37	4.268	1.314											
	S 55	-36	4.104	1.182											
	S 56	-35	3.946	1.171											
	S 57	-34	3.794	1.162											
	S 58	-33	3.648	1.167											
	S 59	-32	3.508	1.156											
	S 60	-31	3.373	1.207											
	S 61	-30	3.243	1.194											
	S 62	-29	3.119	1.172											
	S 63	-28	2.999	1.145											
	H 1	-27	2.883	1.095											
	H 2	-26	2.772	1.057											
	H 3	-25	2.666	1.030											
	H 4	-24	2.563	1.018											
	H 5	-23	2.465	1.017											
	H 6	-22	2.370	1.015											
	H 7	-21	2.279	1.013											
	H 8	-20	2.191	1.014											
	H 9	-19	2.107	1.006											
	H 10	-18	2.026	1.023											
	H 11	-17	1.948	1.032											
	H 12	-16	1.873	1.051											
	H 13	-15	1.801	1.078											
	H 14	-14	1.732	1.096											
	H 15	-13	1.665	1.092											
	H 16	-12	1.601	1.091											
	H 17	-11	1.539	1.083											
	H 19	-9	1.423	1.061											
	H 20	-8	1.369	1.031											
	H 21	-7	1.316	1.054											
	H 22	-6	1.265	1.052											
	H 23	-5	1.217	1.036											
	H 24	-4	1.170	1.048											
	H 25	-3	1.125	1.030											
	H 26	-2	1.082	1.000											
	H 27	-1	1.040	1.000											
	H 28	0	1.000	1.000	0	0			3	3			3	3	
	H 29	1	0.962	1.000	0	0			409	393			409	393	
	H 30	2	0.925	1.000	119	110			699	646			699	646	
	H 31	3	0.889	1.000	316	281			716	637			716	637	
	H 32	4	0.855	1.000	509	435			661	565			661	565	
	H 33	5	0.822	1.000	681	560			661	543			661	543	
	H 34	6	0.790	1.000	846	669			661	522			661	522	
	H 35	7	0.760	1.000	1,004	763			661	502			661	502	
	H 36	8	0.731	1.000	1,156	845			661	483			661	483	
	H 37	9	0.703	1.000	1,303	916			661	464			661	464	
	H 38	10	0.676	1.000	1,444	975			661	447			661	447	
	H 39	11	0.650	1.000	1,580	1,026			661	429			661	429	
	H 40	12	0.625	1.000	1,710	1,068			661	413			661	413	
	H 41	13	0.601	1.000	1,836	1,102			612	368			612	368	
	H 42	14	0.577	1.000	1,947	1,125			310	179			310	179	
	H 43	15	0.555	1.000	2,001	1,111			275	153			275	153	
	H 44	16	0.534		2,048	1,093					2	2	2	2	
	H 45	17	0.513		2,048	1,051					2	1	2	1	
	H 46	18	0.494		2,048	1,011					2	1	2	1	
	H 47	19	0.475		2,048	973					2	1	2	1	
	H 48	20	0.456		2,048	934					2	1	2	1	
	H 49	21	0.439		2,048	899					2	1	2	1	
	H 50	22	0.422		2,048	864					2	0	2	0	
	H 51	23	0.406		2,048	831					2	1	2	1	
	H 52	24	0.390		2,048	799					2	1	2	1	
	H 53	25	0.375		2,048	768					2	0	2	0	
	H 54	26	0.361		2,048	739					2	1	2	1	
	H 55	27	0.347		2,048	711					2	1	2	1	
	H 56	28	0.333		2,048	683					2	0	2	0	
	H 57	29	0.321		2,048	657					2	1	2	1	
	H 58	30	0.308		2,048	631					2	0	2	0	
	H 59	31	0.296		2,048	607					2	1	2	1	
	H 60	32	0.285		2,048	584					2	0	2	0	
	H 61	33	0.274		2,048	561					2	1	2	1	
	H 62	34	0.264		2,048	540					2	0	2	0	
	H 63	35	0.253		2,048	519					2	1	2	1	
	H 64	36	0.244		2,048	500					2	0	2	0	
	H 65	37	0.234		2,048	480					2	1	2	1	
	H 66	38	0.225		2,048	462					2	0	2	0	
	H 67	39	0.217		2,048	444					2	0	2	0	
	H 68	40	0.208		2,048	427					2	1	2	1	
	H 69	41	0.200		2,048	410					2	0	2	0	
	H 70	42	0.193		2,048	394					2	1	2	1	
	H 71	43	0.185		2,048	379					2	1	2	1	
	H 72	44	0.178		2,048	364					2	0	2	0	
	H 73	45	0.171		2,048	351					2	0	2	0	
	H 74	46	0.165		2,048	337					2	1	2	1	
	H 75	47	0.158		2,048	324					2	0	2	0	
	H 76	48	0.152		2,048	312					2	0	2	0	
	H 77	49	0.146		2,048	300					2	1			



国近整企画152号  
平成28年11月9日

大阪府知事 殿

近畿地方整備局長



近畿地方整備局事業評価監視委員会に諮る対応方針  
(原案)の作成に係る意見照会について(依頼)

貴職におかれましては、日頃から国土交通行政に対する御理解、御協力を賜り、厚く御礼申し上げます。

さて、当地方整備局管内における直轄事業については、国土交通省所管公共事業の再評価実施要領(以下「実施要領」という。)に基づき、事業採択後一定期間が経過している事業等について、その効率性、実施過程の透明性を図るべく、近畿地方整備局事業評価監視委員会(以下「委員会」という。)において、再評価に係る対応方針(原案)について審議しております。

このたび、平成28年12月6日(火)に委員会を開催することとなりましたので、実施要領に基づき、委員会に諮る対応方針(原案)の作成にあたり、平成28年11月28日(月)までに、別紙について貴職の御意見を承りたく依頼いたします。

※御意見の送付・問い合わせ先

近畿地方整備局 企画部 企画課 事業評価係

電話 06-6942-1141

FAX 06-6942-7463

(再評価)

## 【砂防事業】

事業名	「対応方針(原案)」案※	備考
亀の瀬地区直轄地すべり対策事業	事業継続	

※貴県の意見を踏まえ、近畿地方整備局事業評価監視委員会へ諮る対応方針(原案)を作成するためのものです。

## 【道路事業】

事業名	「対応方針(原案)」案※	備考
一般国道26号第二阪和国道	事業継続	

※貴県の意見を踏まえ、近畿地方整備局事業評価監視委員会へ諮る対応方針(原案)を作成するためのものです。



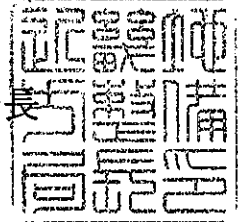


国近整企画152号

平成28年11月9日

奈良県知事 殿

近畿地方整備局長



近畿地方整備局事業評価監視委員会に諮る対応方針  
(原案)の作成に係る意見照会について(依頼)

貴職におかれましては、日頃から国土交通行政に対する御理解、御協力を賜り、厚く御礼申し上げます。

さて、当地方整備局管内における直轄事業については、国土交通省所管公共事業の再評価実施要領(以下「実施要領」という。)に基づき、事業採択後一定期間が経過している事業等について、その効率性、実施過程の透明性を図るべく、近畿地方整備局事業評価監視委員会(以下「委員会」という。)において、再評価に係る対応方針(原案)について審議しております。

このたび、平成28年12月6日(火)に委員会を開催することとなりましたので、実施要領に基づき、委員会に諮る対応方針(原案)の作成にあたり、平成28年11月28日(月)までに、別紙について貴職の御意見を承りたく依頼いたします。

※御意見の送付・問い合わせ先

近畿地方整備局 企画部 企画課 事業評価係

電話 06-6942-1141

FAX 06-6942-7463

(再評価)

## 【道路事業】

事業名	「対応方針(原案)」案※	備考
一般国道24号大和御所道路	事業継続	
一般国道25号斑鳩バイパス	事業継続	

※貴県の意見を踏まえ、近畿地方整備局事業評価監視委員会へ諮る対応方針(原案)を作成するためのものです。

## 【砂防事業】

事業名	「対応方針(原案)」案※	備考
亀の瀬地区直轄地すべり対策事業	事業継続	

※貴県の意見を踏まえ、近畿地方整備局事業評価監視委員会へ諮る対応方針(原案)を作成するためのものです。

河環第 1643 号  
平成 28 年 11 月 28 日

国土交通省近畿地方整備局長 様

大阪府知事



近畿地方整備局事業評価監視委員会に諮る対応方針（原案）の作成に係る  
意見照会について（回答）

平成28年11月9日付け国近整企画第152号により依頼があった標記に  
ついて、下記のとおり回答します。

記

・亀の瀬地区直轄地すべり対策事業

「対応方針（原案）」案については異存ありません。

今後、事業の追加が必要とされた稲葉山地区の対策工や、これまで施工され  
た対策工の効果の評価にあたっては、「亀の瀬地すべり保全方策検討委員会」等  
での審議を踏まえ、亀の瀬地区地すべりの安全性を十分に確認していただくよ  
う、要請します。

また、観測施設の選定、危機管理体制構築、事業完了後の利活用等について  
は、大阪府、奈良県及び関係する市町村と十分に調整していただくよう要請し  
ます。

砂 災 第 635号  
道 建 第 153号  
平成28年12月2日

近畿地方整備局長 殿

奈良県知事 荒井 正吾



近畿地方整備局事業評価監視委員会に諮る対応方針（原案）  
の作成に係る意見照会について（回答）

平成28年11月9日付け、国近整企画152号で照会のありました標  
記の件について、別紙のとおり回答します。



【亀の瀬地区直轄地すべり対策事業】

亀の瀬地すべり地は、本県と大阪府の境界付近の一級河川大和川中流部に位置しており、その上下流には両府県の人口・資産が集中しているだけでなく、末端部には国道25号、JR大和路線が通過し、奈良と大阪を結ぶ物流・交通の要衝となっており、地すべり活動が両府県に与える影響は、極めて甚大です。

このため、亀の瀬地すべり対策は、両府県の国土強靱化を図り、住民の安全・安心、経済の安定的・持続的発展を確保する上で、極めて根幹的な事業であり、国の責務として、高度な知見と技術力を活かし、しっかり取り組んで頂きたい。

以上のことから、対応方針（案）のとおり事業継続が妥当と考えます。