

蔵衛門Pad

『蔵衛門Pad』ご紹介資料

NETIS番号 : KTK-160024-VE



蔵衛門Pad

電子小黒板「蔵衛門Pad」

業界初の“工事写真専用タブレット”。業種を問わず約**75,000**を超える現場に導入。
業界シェアは2016年より**3年連続No.1**。工事写真管理業務の生産性向上に貢献。



蔵衛門Pad
99,800円税別



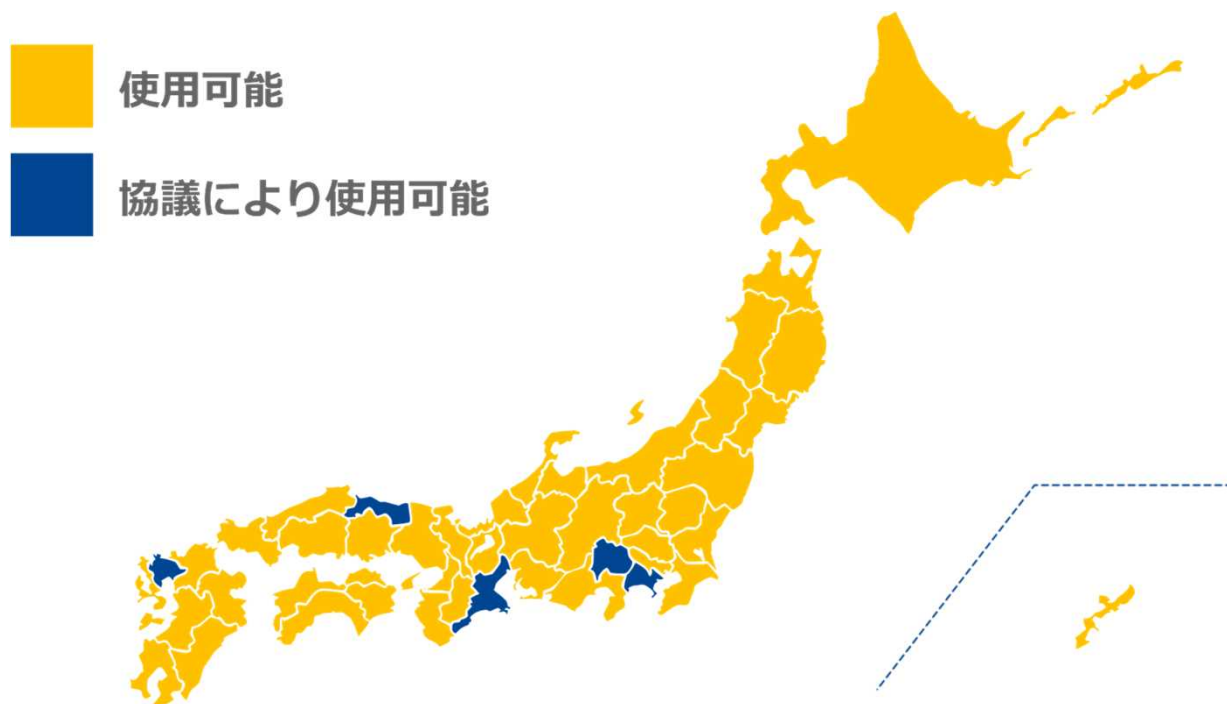
蔵衛門Pad mini
89,800円税別



蔵衛門Pad Tough
119,800円税別

電子小黒板の運用許可状況

国交省、農水省、NEXCO、全都道府県にて利用を認可。
2019年度より国交省営繕工事では直轄工事での電子小黒板の利用を標準化。



公共工事における活用実績

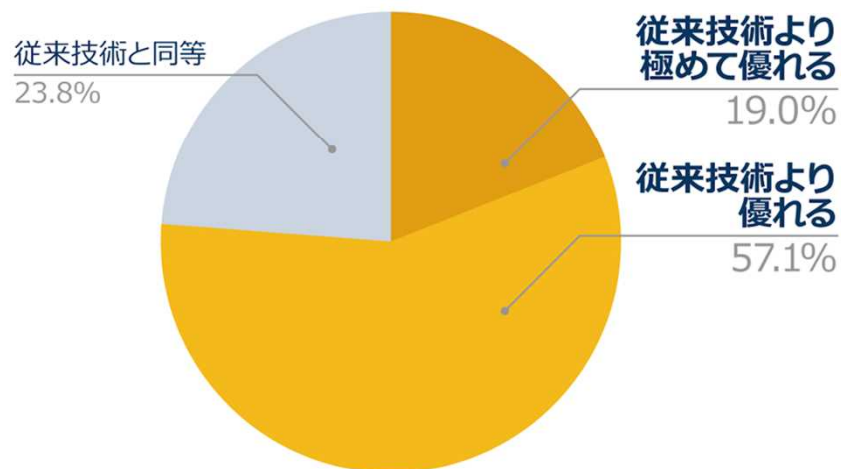
近畿地方整備局をはじめ、全国の公共工事で活用効果評価あり。
「従来技術より極めて優れる」評価を獲得している。

H30	道路整備工事	近畿地方整備局	A
H30	道路照明施設維持補修工事	近畿地方整備局	B
H29	放流設備副開度計更新工事	中国地方整備局	B
H29	河川維持工事	中国地方整備局	B
H29	ダム無停電電源装置設置工事	中国地方整備局	B
H30	トンネル舗装工事	九州地方整備局	C
H29	道路改良工事	九州地方整備局	B

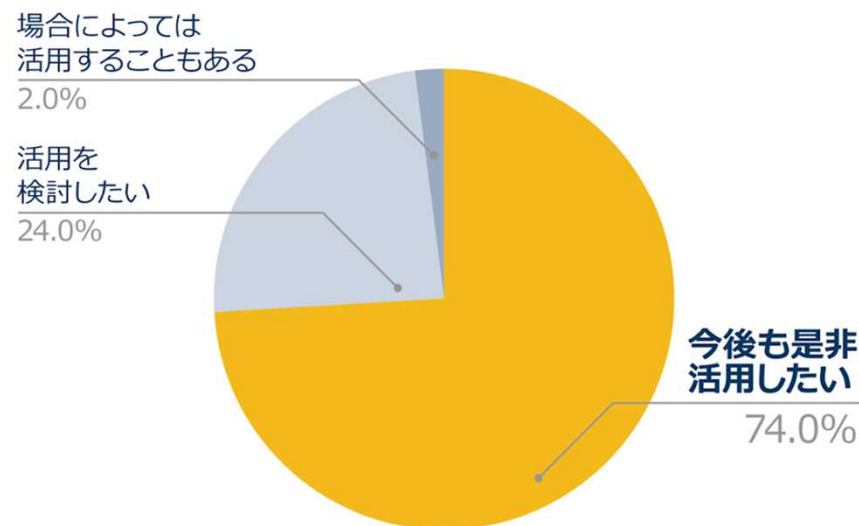
利用者の76%が「従来技術より優れる」

活用効果評価の回答者の76%が「従来技術より優れる」「極めて優れる」と評価。
 さらに、74%が「今後も是非活用したい」と回答している。

従来技術との比較

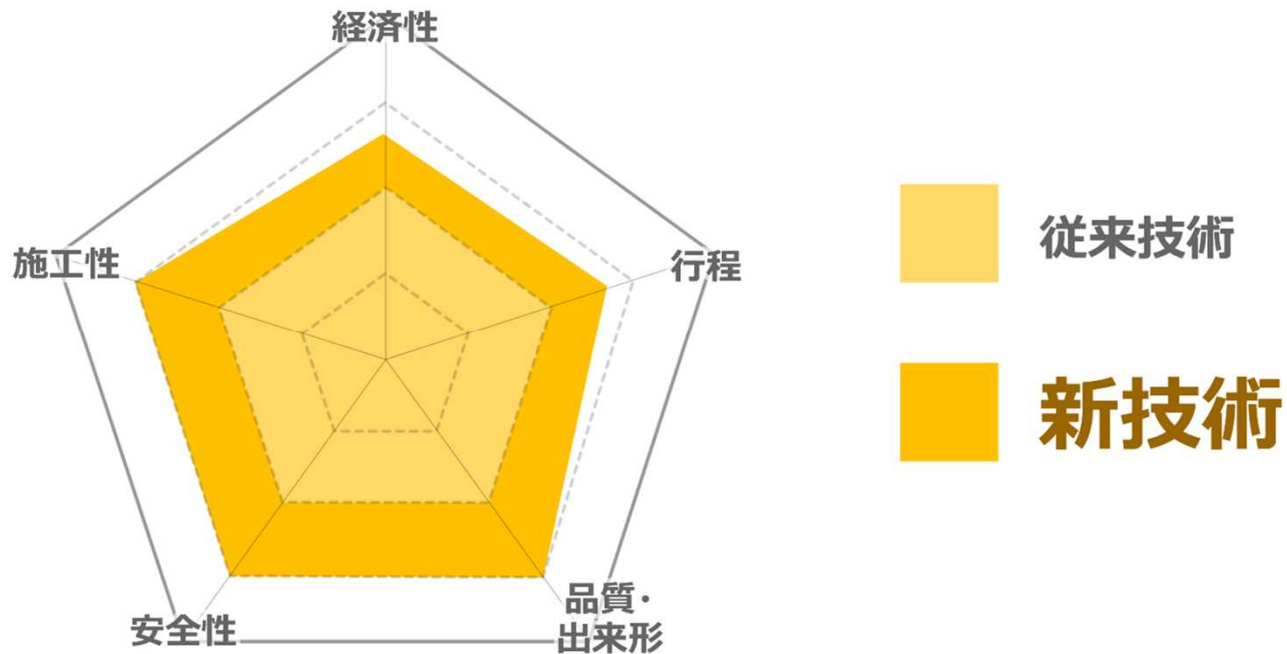


今後も活用したいか



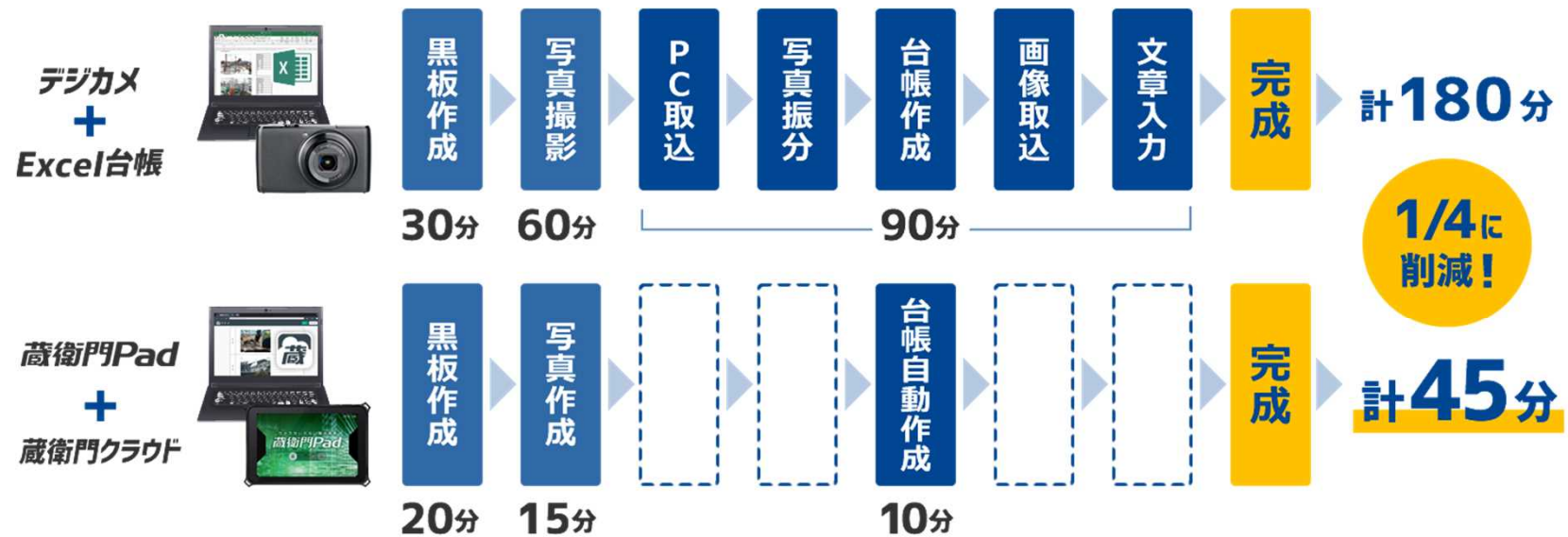
従来技術と項目ごとの点数比較

従来のデジカメと木製黒板を使った場合と比較して、「工程」「経済性」「安全性」「施工性」「品質」の各項目で高い評価。



比較① 工程

複数枚の黒板をパソコンで一括作成。撮影した写真はクラウドへアップロードするだけで工事台帳を自動で生成するため、業務時間を大幅に削減。



比較② 経済性

工程が1/4に減ったことにより人件費の削減を可能にする。
蔵衛門Padはランニングコストが発生せず、別の工事でも流用できる。

	従来技術（デジカメ）	新技術（蔵衛門Pad）	
人件費	178,500円	44,744円	平成27年度設計業務委託等 技術者単価、工事写真2,000枚と 仮定
撮影機材	1,044円	1,796円	定価107,784円/60月償却、 消費税込
クラウドサービス 利用料	-	10,80円	kuraemon Card 30日間利用 1,080円消費税込
合計	179,544円	47,620円	

比較③ 安全性

電子小黒板は撮影画面で自由に配置できる。そのため、構図を調整するために移動したり、風にあおられることによる転落事故を防止できる。



比較④ 施工性

防水防塵・耐衝撃、-20度～60度で動作する堅牢な端末のため
自然条件や作業環境の影響を受けにくく、悪条件の中でも撮影できる。

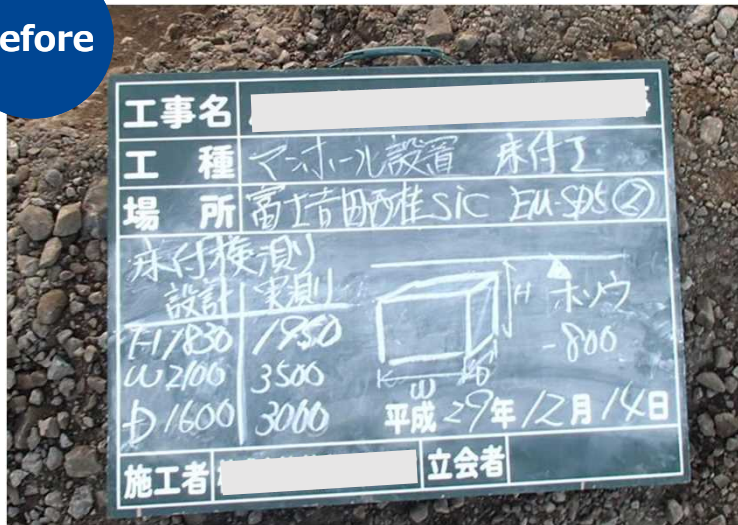
防水/防塵 IP67
GORILLA GLASS 3
-20度～60度環境で動作
保護ケースを標準搭載



比較⑤ 品質

雨で黒板の文字が消える、晴天時は逆光で文字が読めない問題が解消。
 JACICが提供する信憑性確認（改ざん検知機能）搭載により写真改竄を防止。

Before



After

工事名		
工種	マンホール設置 床付け	
場所	富士吉田西桂SIC EM-SD5Z	
床付検測		
	設計	実測
H	1830	1950
W	2100	3500
D	1600	3000
令和元年6月12日		
施工者		
	立会者	

蔵衛門Padで業務省力化と品質向上を実現！

黒板は一括作成



全部ひとりで撮影



写真は自動整理



書類の品質向上



ありがとうございました

電子小黒板に関するお問い合わせはこちら

株式会社ルクレ

くらえもん☆オンライン

電話番号：**03-4500-6702**

営業時間：9:00~18:30（土日祝日を除く）

メール：**sales@kuraemon.com**

ウェブ：**<https://www.kuraemon.com>**