

## 奨励賞

【発生抑制・搬出抑制部門】

かぶしががいしゃ かわしまけんせつ

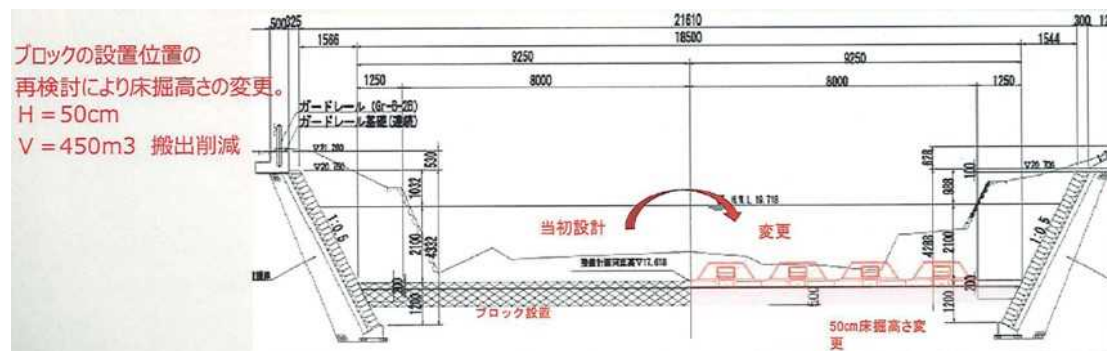
株式会社川嶋建設

せとがわすいけい せとがわ むさづかばしかぶこうじ

(二)瀬戸川水系瀬戸川幣塚橋下部工事

### 環境負荷低減を目標に取り込んだ橋梁下部工事

- 国道2号の橋梁架替えと護岸の工事。建設副産物対策や騒音・振動対策などを実施し、工期短縮にも寄与
- 根固めブロック工等の施工で、ブロック形状と河床との関係を再検討して床掘深さを50 cm削減し、建設発生土の場外搬出量を削減
- 注意深い施工により、不明だった親柱1本を発見し、新橋の親柱として清掃、研磨、加工を行って再利用
- くい打ち工法の変更(小型化機械)によるCO<sub>2</sub>排出量削減(振動・騒音も低減)。また、CO<sub>2</sub>削減量の算定方法も確立



根固めブロック工による河床掘削の削減



親柱(昭和6年の貴重な土木構造物)の再利用