



国土交通省近畿地方整備局

Kinki Regional Development Bureau

Ministry of Land, Infrastructure, Transport and Tourism

淀川ダム統合管理 事務所	配布 日時	平成30年7月23日 17時00分
資料配布		

件名	天ヶ瀬ダム貯水池（鳳凰湖）内にアオコらしきものを確認 ～現時点で影響報告はない～
----	---

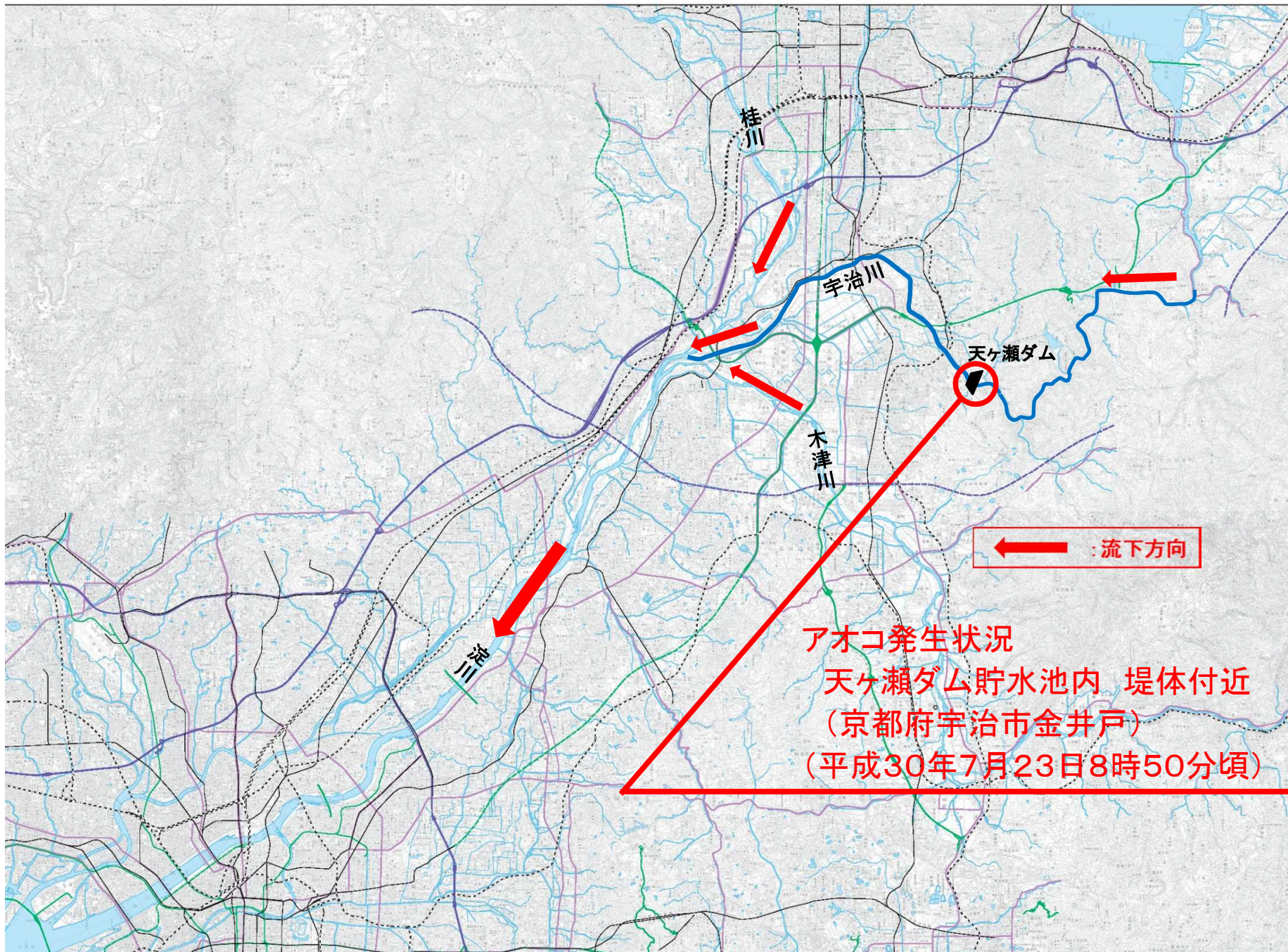
概要	『天ヶ瀬ダム』（京都府宇治市金井戸地先）貯水池（鳳凰湖）において、本日9時頃、淀川ダム統合管理事務所の職員が、ダムサイト付近のダム湖で湖面が変色しているのを確認しました。 ●平成30年7月23日8：50、淀川ダム統合管理事務所職員が湖面変色を確認。 ●平成30年7月23日12：50、変色部の採水を実施。今後分析を実施予定。 ●魚の斃死等は確認されていない。 ●利水者へは水濁協を通じて連絡済。現時点で利水者からの影響報告はない。
----	---

取扱い	
-----	--

配布場所	近畿建設記者クラブ、大手前記者クラブ、京都府政記者室
------	----------------------------

問合せ先	近畿地方整備局 淀川ダム統合管理事務所 広域水管理課長 松岡 一成 電話 072-856-3131（代表）
------	---





桂川

宇治川

天ヶ瀬ダム

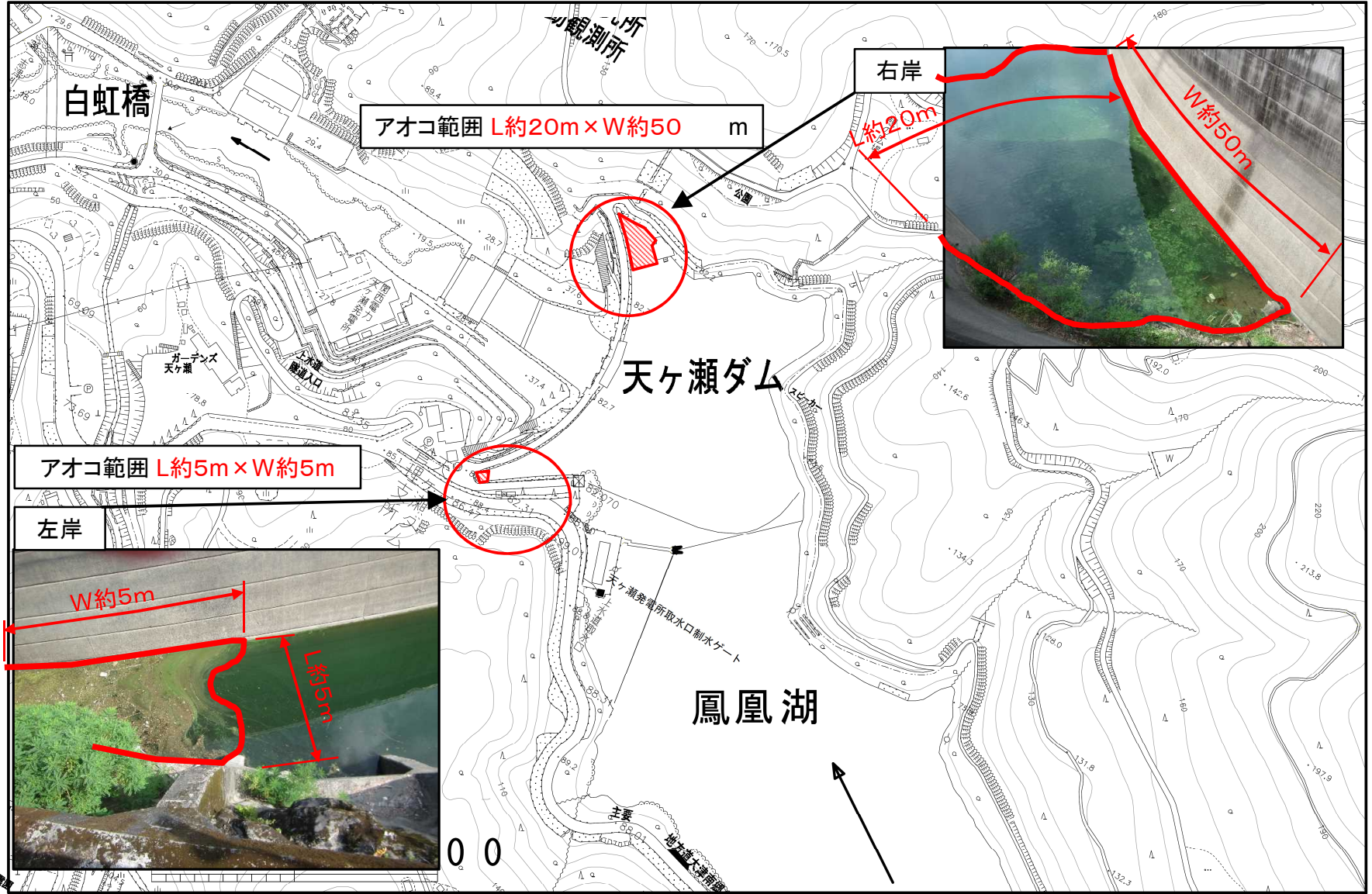
木津川

宇治ダム

← : 流下方向

アオコ発生状況  
天ヶ瀬ダム貯水池内 堤体付近  
(京都府宇治市金井戸)  
(平成30年7月23日8時50分頃)





白虹橋

観測所

アオコ範囲 L約20m x W約50 m

右岸

L約20m

W約50m

天ヶ瀬ダム

アオコ範囲 L約5m x W約5m

左岸

W約5m

L約5m

鳳凰湖

天ヶ瀬発電所取水口制水ゲート

地蔵堂大津南前