

令和7年2月12日14時00分

近畿地方整備局

大阪国道事務所

国道26号堺市フェニックス通りの住吉橋すみよしばしが完成します

○大阪国道事務所では、日本の道100選にも選定されており、堺市のシンボルロードである国道26号『フェニックス通り』において、住吉橋架替工事を進めてまいりましたが、令和7年3月17日(月)に完成することとなりましたのでお知らせします。

1. 日時

令和7年3月17日(月) 10時頃

2. 場所

「国道26号住吉橋すみよしばし」(堺市堺区竜神橋町1丁～堺市堺区大町西3丁りゅうじんばしちょう おおちょうにし)

3. 主な整備効果

■大規模災害時における交通の確保

国道26号住吉橋すみよしばしは今回の架替工事完了により、老朽化による損傷が無くなります。また、必要な耐震性能が確保され、大規模災害発生時においても「広域緊急交通路」としての信頼性向上が期待されます。

<取扱い> _____

<配布場所> 近畿建設記者クラブ、大手前記者クラブ
堺市政記者クラブ、在堺記者クラブ

<問合せ先> 国土交通省 近畿地方整備局 大阪国道事務所

副 所 長 長谷川 方夫 (内線:205)

地域調整課長 水野 洋幸 (内線:461)

電話:06-6932-1421 (代表)

大規模災害時における交通の確保

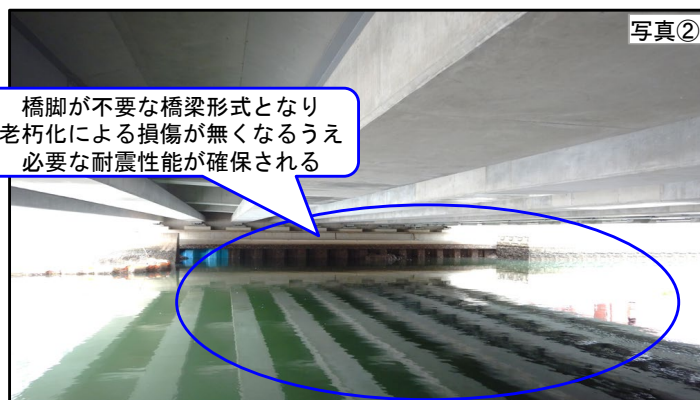
● 架替による耐震性能の確保

すみよしばし
・住吉橋は老朽化による損傷が進行しており、橋脚の耐震性の不足が懸念されていましたが、今回の架替工事完了により、**老朽化による損傷が無くなる**とともに**必要な耐震性能が確保**されます。また、河川内に橋脚が無い橋梁形式に見直すことで、河道の流下能力が向上し、洗堀による**被災リスクが減少**し、**災害に強い道路**となっています。

■ 架替工事前の住吉橋



■ 架替工事後の住吉橋



● 災害時の広域緊急交通路の信頼性向上

すみよしばし
・国道26号住吉橋は架替工事完了により、大規模災害発生時においても大阪府が定める「**広域緊急交通路**」としての**信頼性向上**が期待されます。

■ 広域緊急交通路



広域緊急交通路（府選定） 出典：大阪府地域防災計画（令和4年12月）

- ア 府県間を連絡する主要な道路
- イ 府域の広域防災拠点、後方支援活動拠点、陸上・海上・航空輸送基地等を連絡する主要な道路及び接続道路
- ウ 各府民センタービル、市町村庁舎等、市町村の輸送拠点及び災害拠点病院を連絡する主要な道路及び接続道路
- エ 津波による沿岸部の被災を考慮した、内陸部から沿岸部への楯の歯型のアクセス道路

凡 例

広域緊急交通路	緊急交通路	自動車専用道路	—
		一般道路 重点14路線	—
		一般道路 その他路線	—
主要な防災拠点		広域防災拠点	●
		後方支援活動拠点	●
		輸送基地	●
		陸上自衛隊駐屯地	●
		災害拠点病院	●
		大阪府庁	●

<参考>住吉橋お絵描きイベント

●趣旨

- ・大阪国道事務所では南側（大阪市行き車線）の橋梁が完成したことに伴い、新しくできた橋の近隣にある堺市立英彰小学校の児童の皆さんに絵を描いてもらうイベントを実施しました。爽やかな秋晴れのもと、児童全員で真新しいコンクリート床版に絵を描きました。

●実施内容

- 【日時】令和6年10月10日（木） 9時30分～14時30分
- 【場所】堺市堺区竜神橋1丁～大町西3丁
- 【参加者】堺市立英彰小学校児童ほか（1年生～6年生 計350名）、大阪国道事務所職員11名ほか関係者（計34名）
- 【内容】授業の一環として各学年が分担し、児童全員が水性絵の具を使って堺市に所縁のある絵を描きました。

●イベント実施時の様子



～プラトーンみたいで楽しかった！こんな巨大な絵を描けてとても思い出になった！～

当日は最初に1,2年生がイルカと仁徳天皇陵古墳に色を塗り、次に3,4年生が千利休と旧堺燈台を担当し、最後に5,6年生が児童と文字の仕上げをし、完成しました。全員が心をひとつにして素敵な絵を描いてくれました！児童達にもとても喜んでもらい、感謝の言葉もいただきました。

今回描いた絵はアスファルト舗装工事をすると見えなくなりますが、子どもたちの中では楽しかった思い出として永遠に残ります。日頃から見慣れている住吉橋は新しく生まれ変わります。今回のお絵描きイベントを通じて、皆さんの地元の住吉橋へ愛着を持っていただけたら嬉しいです。



令和7年3月17日完成!

国道 26 号

堺市フェニックス通り

住吉橋



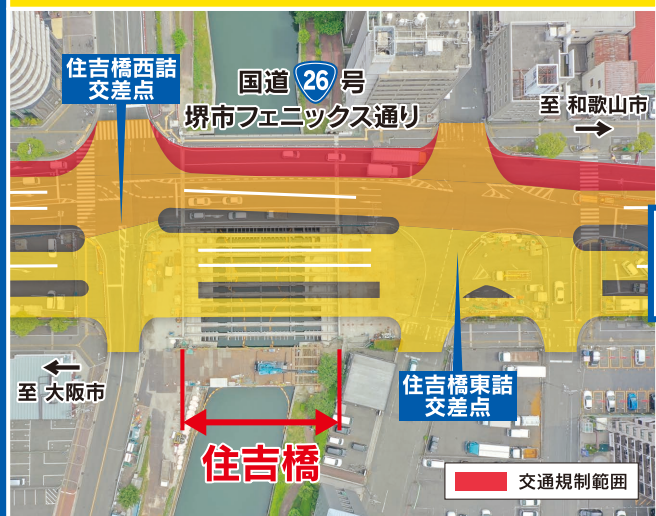
橋梁架替工事を進めている
住吉橋が完成します。
これまでの工事にご理解・ご協力いただきました皆さまにお礼申し上げます。



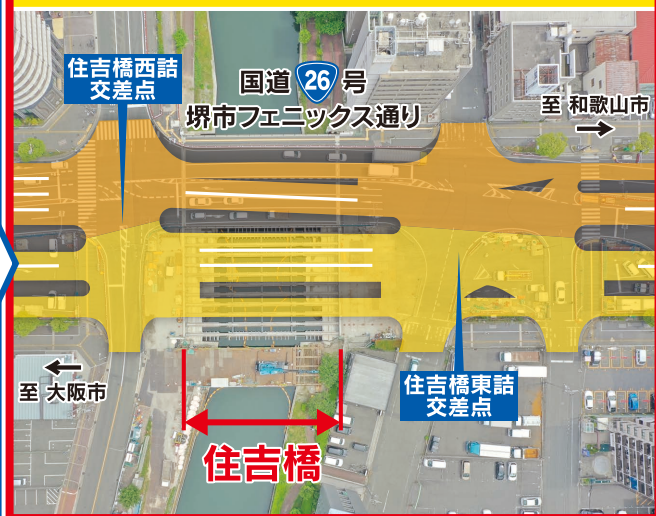
お知らせ

住吉橋完成まで、付近の**通行形態が変わります**。
ご通行の際には十分ご注意ください。

現在～2025年3月17日



完成 2025年3月17日



※時期の詳細は改めてHP等でお知らせします。※天候等により時期が変更になる場合があります。※住吉橋の西側・東側も交通規制範囲が変化しますので、ご注意ください。

住吉橋の**完成時期**や**通行形態**の最新情報が分かる! おでかけ前に、
大阪国道事務所のホームページをご確認ください。

大阪国道 住吉橋



お問い合わせ



国土交通省 近畿地方整備局 大阪国道事務所 南大阪維持出張所

TEL:0725-23-1051 (代表)