

令和6年12月13日14時00分
近畿地方整備局
姫路河川国道事務所

国道29号 波賀町防災戸倉地区（上流部）
令和6年12月13日（金）に完成しました
～走行性・視認性の改善、安全で円滑な交通の確保に寄与～

国道29号波賀町防災戸倉地区（上流部）（延長約0.2km）について、
令和6年12月13日（金）に完成しましたので、お知らせします。

■完成情報

- 完成区間：波賀町防災戸倉地区（上流部）延長約0.2km
（兵庫県宍粟市波賀町戸倉地先）
- 完成日時：令和6年12月13日（金）

■主な整備効果（別紙2のとおり）

- 車両の走行性・視認性の改善、冬期の安全で円滑な交通の確保
- ・戸倉地区では急カーブが連続している箇所が課題となっていました、
今回の完成によって、上流部の約0.2kmの急カーブが解消されたことで、
車両の走行性・視認性が改善し、冬期の安全で円滑な交通の確保に寄与します。

■その他

- 残る戸倉地区（下流部）については、引き続き工事を行っていきます。
施工が完了しましたら、お知らせいたします。

<取 扱 い>

<配 布 場 所>

兵庫県政記者クラブ 中播磨県民センター庁舎内記者室
西播磨県民局庁舎内記者室

<問 合 せ 先 >

国土交通省 近畿地方整備局 姫路河川国道事務所

副所長 三好 智弘

調査課長 永田 佳之

TEL 079-282-8211（代表）

① ホームページ <https://www.kkr.mlit.go.jp/himeji/index.php>

② X(旧Twitter) https://twitter.com/mlit_himeji

①



②



国道29号^{しろう はがちよう}宍粟市波賀町域は、急峻な山岳地を通過しており、道路線形が悪いうえに、法面からの落石や、冬期の路面凍結、積雪による交通障害が発生していることから、災害区間の減少を図ることを目的に昭和49年から波賀町防災事業を進めています。
 現在、戸倉^{とくら}地区では道路の線形改良を実施しており、今回、上流部の延長約0.2kmが完成しました。

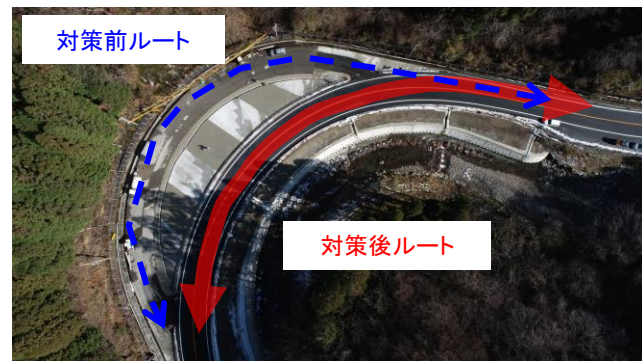
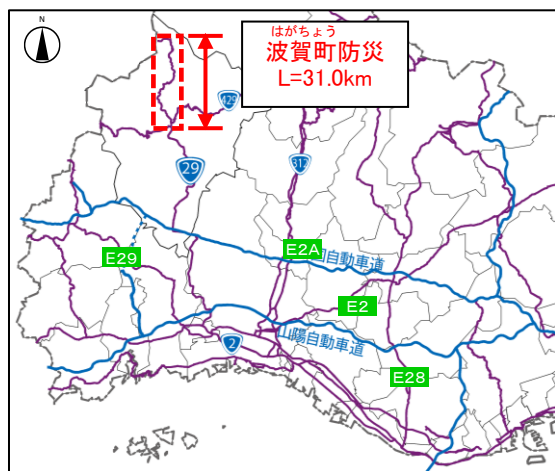
○道路概要

区間	(起) 兵庫県宍粟市波賀町日見谷 ^{しろう はがちよう ひみに} (終) 兵庫県宍粟市波賀町戸倉 ^{しろう はがちよう とくら}
道路延長	31.0km
構造規格	第3種第3級
設計速度	40、50km/h
車線数	2車線
標準幅員	9.5m

○事業の主な経緯

年度	事業実施項目
昭和49年度	事業化
昭和56年度～平成24年度	トンネル工事：2箇所 橋梁工事：10橋 改良工事：7箇所完成
平成29年度	戸倉地区改良着手 ^{とくら}

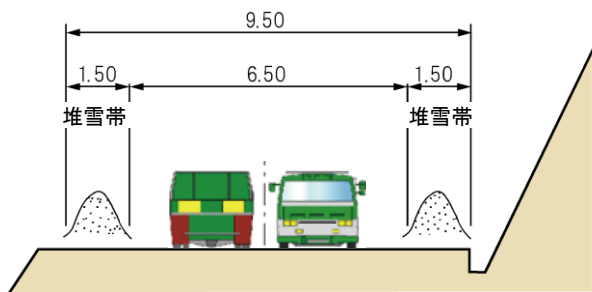
○広域図



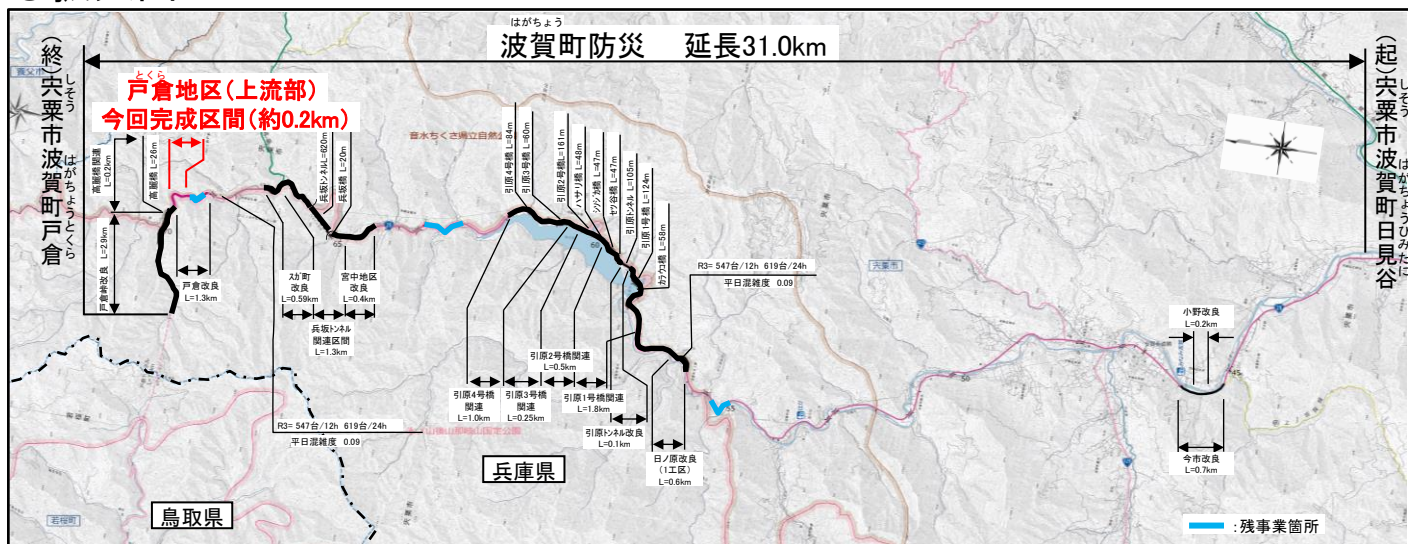
▲戸倉地区改良^{とくら}

○標準断面図

単位：m



○拡大図



車両の走行性・視認性の改善 冬期の安全で円滑な交通の確保

はが ちよう

■波賀町防災事業区間(延長31.0km)では、冬期の路面凍結・積雪により安全な交通が阻害されており、令和4年3月の大雪による雪崩では、約2週間にわたり全面通行止めとなる事象が発生しています。

■今回、戸倉地区(上流部)においては、除雪に必要な堆雪帯が確保されるほか、1箇所の線形不良(上流部の約0.2km)が解消され、車両の走行性や視認性が改善されることから、交通事故の抑制や冬期の安全で円滑な交通の確保が期待されます。

<大雪による雪崩発生(R4.3)>



令和4年3月14日撮影

▲鹿伏地先

<積雪時の道路状況>



▲スタック車両 救助状況



▲除雪状況

<今回開通区間の現場状況>



写真①

線形不良箇所

▲対策前



写真①

▲対策後

<施工中(下流部)>



写真②

※線形を緩やかにするため、隣接する引原川を切替し、道路を施工中

整備状況

事業中区間(戸倉地区)

