

報道発表資料
(近畿建設、大手前、府同時)

令和6年10月25日14時00分

近畿地方整備局京都国道事務所

〔担当：計 画 課
TEL：075-354-8134〕

京都市産業観光局

〔取次：観光 MICE 推進室
TEL：075-746-2255〕

(公社)京都市観光協会

〔取次：企画推進課
TEL：075-213-0070〕

「京都観光デジタルマップ～Kyoto Smart Navi～」を運用開始！

～京都観光オフィシャルサイト「京都観光 Navi」等に新たに導入～

京都国道事務所は、関係機関との連携の下、京都市に多くの観光客の来訪が見込まれる秋の観光シーズンに向け、混雑状況の見える化や観光の分散化を更に促進し、観光客の利便性向上にも資する取組を行います。

1. 掲載開始日時：令和6年11月1日(金) 午後2時

2. 掲載ページ：京都観光 Navi (URL: <https://ja.kyoto.travel/useful/guide/>)
KYOTO CITY OFFICIAL TRAVEL GUIDE
(URL: <https://kyoto.travel/en/info/maps-apps/kyoto-map.html>)

3. 主な掲載内容

- 観光スポット情報：市内の神社仏閣やおすすめ観光スポット情報を発信
- 混雑情報：市内観光地等の混雑状況をリアルタイムで発信
また、京都観光快適度マップの混雑予測情報も併せて発信
- 駐車場情報：市内一部の一般車及び観光バス駐車場の位置情報やリアルタイムの満空情報等を発信
- 交通規制情報：市内道路における交通情報や渋滞傾向情報等を発信
- 観光マナー情報：公衆トイレやゴミ箱、喫煙所等の情報を発信
- 手ぶら観光情報：手荷物一時預かりサービス及び配送サービス窓口の位置情報等を発信
- ルート検索：現在地から目的地までの最適ルートの検索が可能



(詳細はこちらから)

<取扱い>

<配布場所> 近畿建設記者クラブ、大手前記者クラブ、京都府政記者クラブ、京都市政記者クラブ

<問合せ先> ・京都観光デジタルマップ～Kyoto Smart Navi～に関すること

近畿地方整備局 京都国道事務所 計画課長 西 美憲 (内線261)

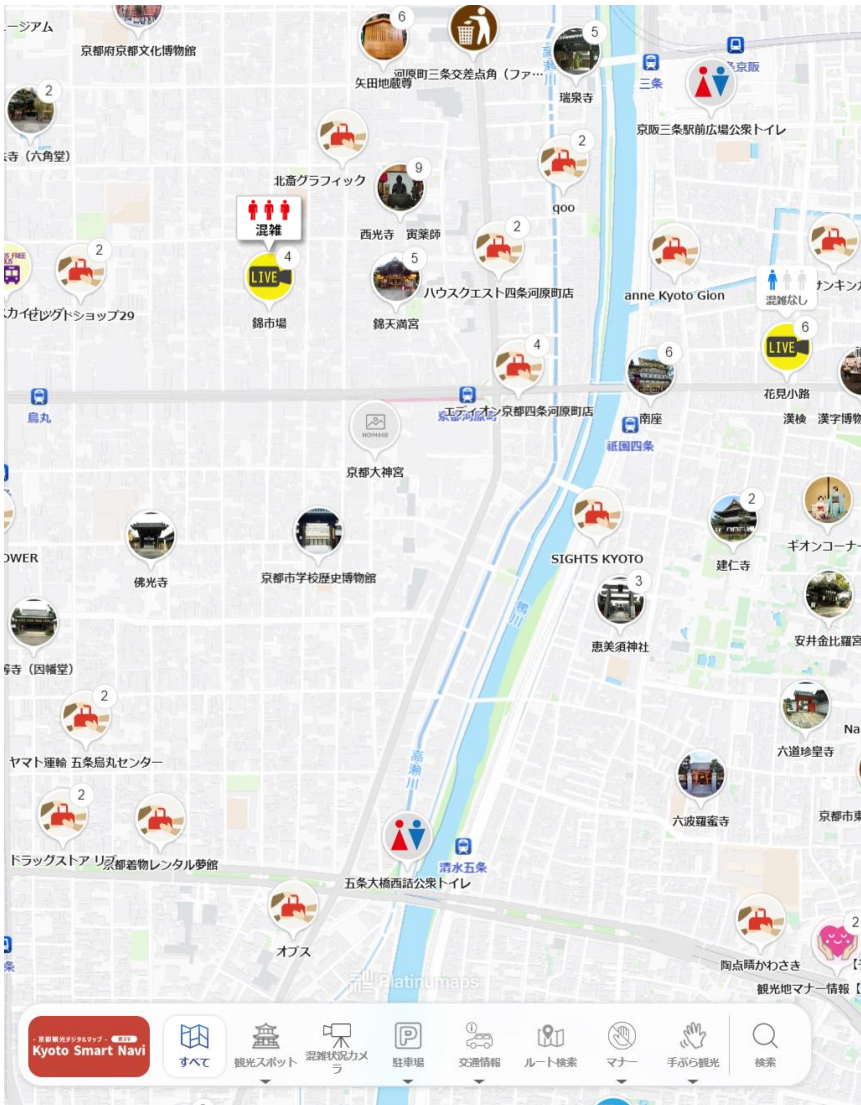
TEL：075-354-8134(直通)

・「京都観光Navi」及び「KYOTO CITY OFFICIAL TRAVEL GUIDE」に関すること

公益社団法人京都市観光協会 企画推進課 WEB担当

TEL：075-213-0070(直通)

京都観光デジタルマップについて



※現時点のイメージのため、今後変更になる場合があります

観光スポット情報

○紅葉情報やおすすめスポット等を掲載

混雑情報

○ライブカメラ映像によるリアルタイムの混雑状況を発信

多言語対応

7言語対応	
日本語	
英語	
中国語(繁体)	
中国語(簡体)	
韓国語	
スペイン語	
フランス語	

○マップは多言語対応 (7言語)

2024年11月1日 (金) スタート!

- 京都観光デジタルマップ - 京スマ Kyoto Smart Navi

京都の魅力あふれる観光スポットとリアルタイムの混雑状況をチェックして一味違う快適な京都観光を!

混雑回避でスムーズ観光



「京スマ」と呼んでくださいね

おすすめスポットを紹介

高台寺

住所 京都市東山区高台寺下河原町526
URL http://www.kodaiji.com

秋シーズンでは、紅葉情報も公開!

現在地から目的地までの最適ルートを案内

ルート検索

観光スポット

高台寺

混雑ライブカメラ

混雑

LIVE

駐車場情報

空車

現在の混雑状況を発信

ねねの道

【京都観光快適度マップ】

時間帯	6	7	8	9	10	11	12	13	14	15	16	17	18	19	20	21	22	23
平日	赤	赤	赤	赤	赤	赤	赤	赤	赤	赤	赤	赤	赤	赤	赤	赤	赤	赤
休日	赤	赤	赤	赤	赤	赤	赤	赤	赤	赤	赤	赤	赤	赤	赤	赤	赤	赤

ゆっくりと観光できます ← → 多くの観光客で混雑します

混雑を誘む

現在の空車状況の発信

今すぐWebサイトにアクセス!

快適に
京都観光を
楽しみたい

“京スマ”で
確認

エリアの
「魅力情報」や
「混雑状況」が
分かる!

ダウンロード不要 / 利用料無料

京都観光オフィシャルサイト
京都観光 Navi

実施主体 京都エリア観光渋滞対策実験協議会
事務局



国土交通省 近畿地方整備局
京都国道事務所

協力

