

令和6年3月21日14時00分

近畿地方整備局
福井河川国道事務所
福井県
岐阜県

かんむりやまとうげ

国道417号冠山峠道路 開通後の効果について(速報) ＜冬期の交通状況や沿線施設の利用状況＞

国道417号冠山峠道路は、岐阜県・福井県の交通不能区間の解消による安定した通行の確保を目的として、国直轄権限代行により整備を行い、令和5年11月19日に開通しました。

この度、開通後の冬期における交通状況や沿線施設の利用状況について取りまとめましたのでお知らせします。なお、冬期以外の効果等については、今年の夏頃に取りまとめる予定です。

■開通による整備効果

【1. 冬期の交通状況】

(1) 通行止め日数の変化(11月19日～3月19日:121日間の前年比較)

開通前121日→開通後3日

(2) 交通量の変化

平日昼間12時間: **開通前 冬期通行止め(0台)→開通後789台/12時間(R5.12.14(木))**

休日昼間12時間: **開通前 冬期通行止め(0台)→開通後526台/12時間(R6.1.14(日))**

(3) 池田町～揖斐川町間の所要時間の変化

平日朝夕時間帯:開通前149分(北陸道・名神ルート)

→ 開通後83分(冠山峠ルート) **約66分短縮(約44%短縮)**

【2. 冬期の沿線施設の利用状況】 ※前年との比較

(1) まちの駅『こってコテいけだ』(福井県池田町)

来場者数(2ヶ月(12/1～1/31)) 開通前約6,300人→開通後8,300人 **約1.3倍**

県外利用割合(2ヶ月(12/1～1/31休日)) 開通前3%→開通後26% **約9倍**

(2) 道の駅『星のふる里ふじはし』(岐阜県揖斐川町)

来場者数(2ヶ月(12/1～1/31)) 開通前約6,900人→開通後12,300人 **約1.8倍**

県外利用割合(2ヶ月(12/1～1/31休日)) 開通前23%→開通後36% **約1.6倍**

<取扱い>

<配布場所>

近畿建設記者クラブ
福井県政記者クラブ

大手前記者クラブ
岐阜県政記者クラブ

<問合せ先>

■冠山峠道路事業に関すること

国土交通省 近畿地方整備局 福井河川国道事務所
TEL 0776-35-2661(代表)

副所長 沼勝雄(内線 205)
計画課長 大森 功一(内線 261)

■冠山峠道路周辺の整備事業に関すること

福井県 土木部 道路建設課
TEL 0776-20-0472(直通)

参事(道路企画) 道久 英一
主任 福山 貴久

岐阜県 県土整備部 道路建設課
TEL 058-272-8520(直通)

管理調整監 田中 康宏
企画係 阿部 晋也

整備効果① 交通状況の変化

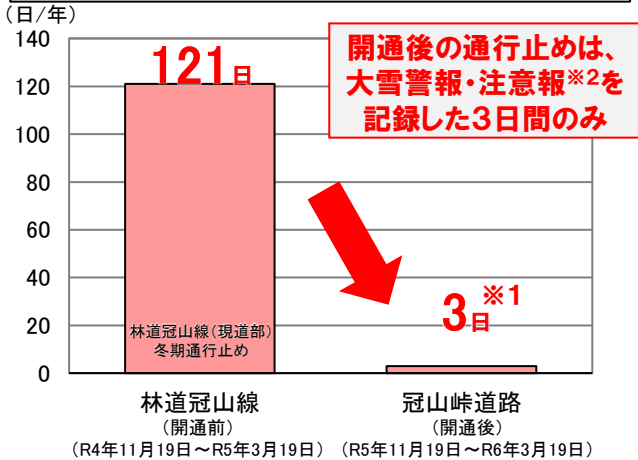
■ 開通前の国道417号(冠山峠付近)は自動車通行不能区間であり、代替路である林道は、冬期通行止でしたが、**開通後は池田町に大雪警報の発令された3日間のみ**で、冬期の安定した交通が確保されています。

■ 今回開通した冠山峠道路の交通量(速報値)は、**平日12時間で789台、休日12時間で526台**でした。

■ また、池田町と揖斐川町間の**所要時間は実測値で約1時間短縮**しています。

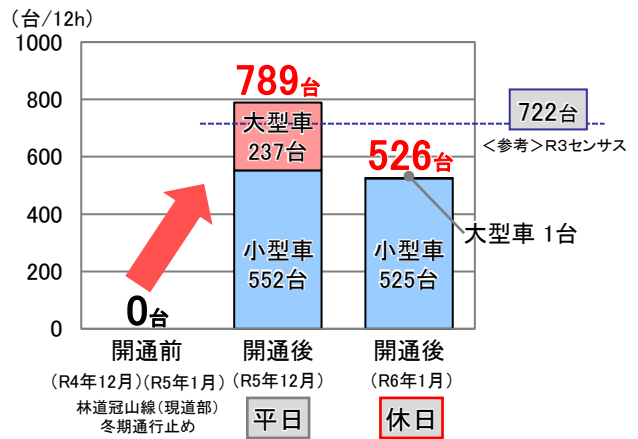
冠山峠道路開通前後の交通量と所用時間

《開通前後の年間通行止め日数》

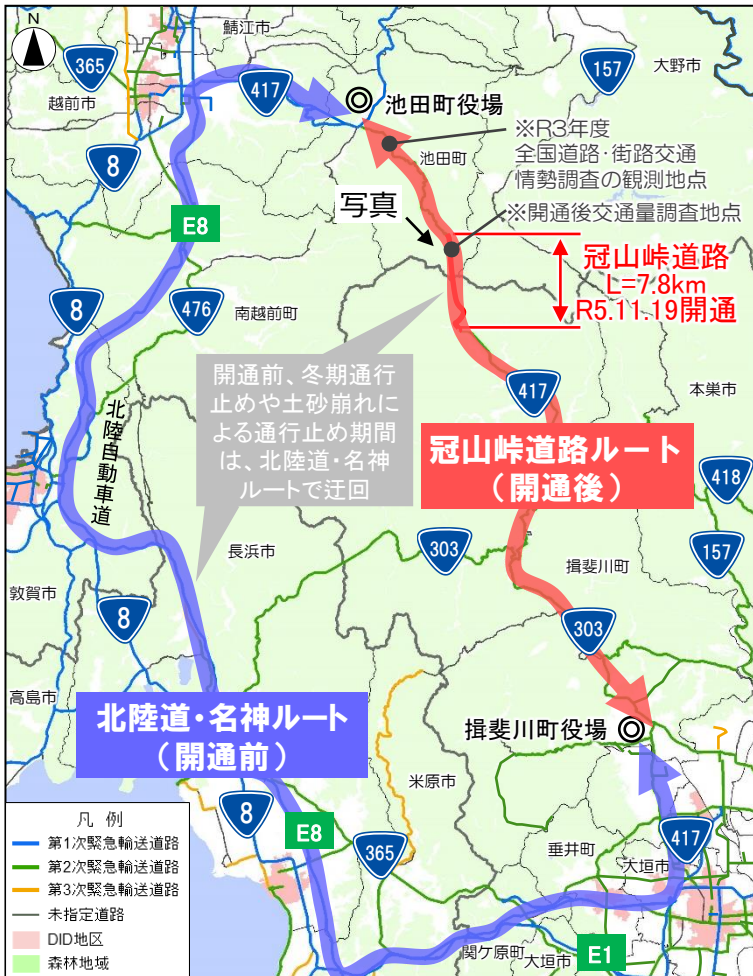


＜参考＞ ※1 通行止め実績1/23、24、25の3日間(36時間) ※2 大雪警報・注意報の発令 池田町(1/23、24、25)、揖斐川町(1/23、24、25)

《冠山峠道路の断面交通量(速報値)》



＜出典＞ 交通量調査:開通後 R5年12月14日(木)、R6年1月14日(日) R3センサス:R3年度全国道路・街路交通情勢調査《平日調査》



《池田町～揖斐川町間の所要時間(実測値)》

【開通前:北陸道・名神ルート】

149分 (151km)

※ R3年度全国道路・街路交通情勢調査の混雑時旅行速度を用いて算出

移動距離は86km短縮

【開通後:冠山峠道路ルート】

83分 (65km) 約66分短縮

＜出典＞ 冠山峠道路:ETC2.0プローブデータ (R5年12月平日7-9、17-19時平均)

池田町(福井県)

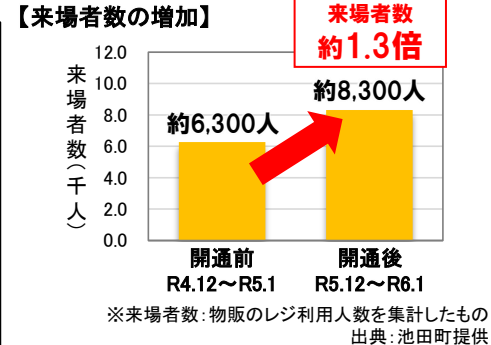
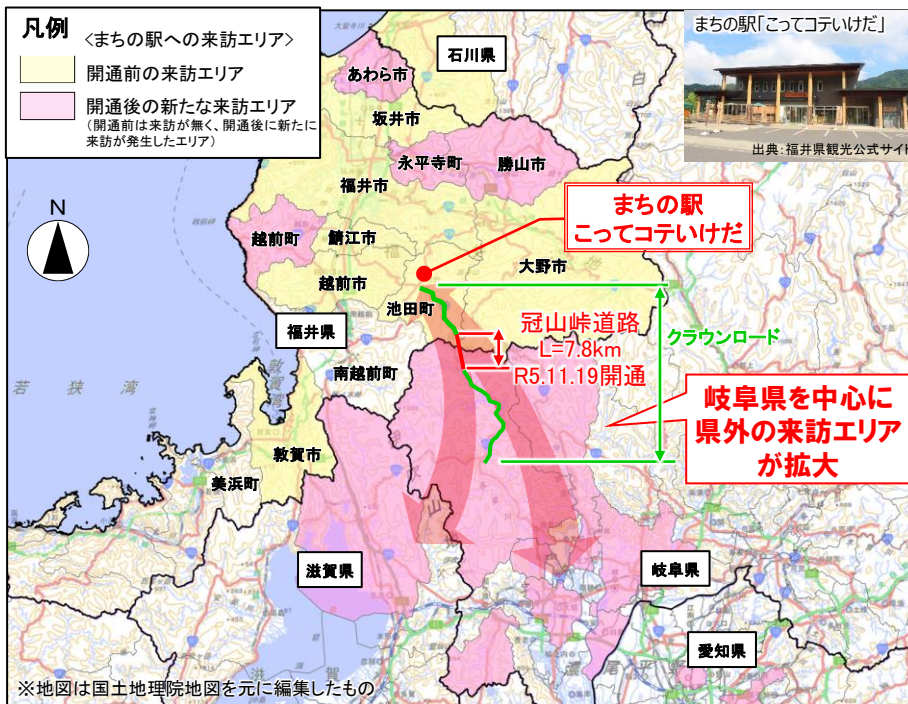
揖斐川町(岐阜県)



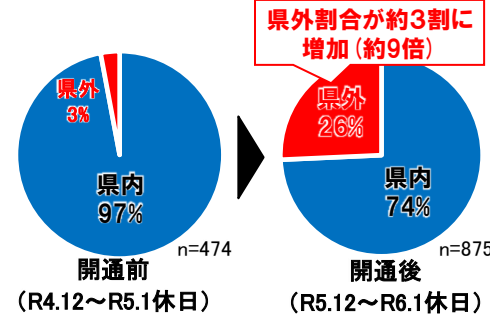
整備効果② 冬期の沿線施設の利用状況

■まちの駅『こってコテいけだ』の来場者数が約1.3倍、県外利用者の割合が約9倍増加、道の駅『星のふる里ふじはし』の来場者数が約1.8倍、県外利用者の割合が約1.6倍増加し、観光活性化に寄与しています。

〈福井県池田町〉まちの駅「こってコテいけだ」の来場者数が増加・来訪エリアが拡大

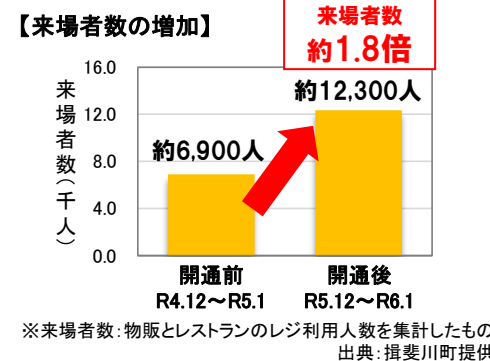


《まちの駅 こってコテいけだ来訪者》 【ETC2.0データによる来訪交通の内訳】

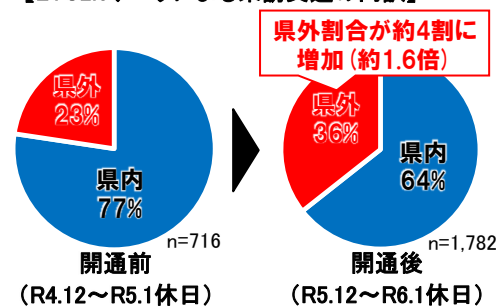


出典: ETC2.0プローブデータ(福井県・岐阜県) 開通前: R4年12月~R5年1月休日、開通後: R5年12月~R6年1月休日
 ※まちの駅「こってコテいけだ」に終点がある小型車を集計 ※R6年1月休日: 土日祝(1月1~3日含む)のうち28日(日)はデータ欠損により除外

〈岐阜県揖斐川町〉道の駅「星のふる里ふじはし」の来場者数が増加・来訪エリアが拡大



《道の駅 星のふる里ふじはし来訪者》 【ETC2.0データによる来訪交通の内訳】



出典: ETC2.0プローブデータ(福井県・岐阜県) 開通前: R4年12月~R5年1月休日、開通後: R5年12月~R6年1月休日
 ※道の駅「星のふる里ふじはし」に終点がある小型車を集計 ※R6年1月休日: 土日祝(1月1~3日含む)のうち28日(日)はデータ欠損により除外

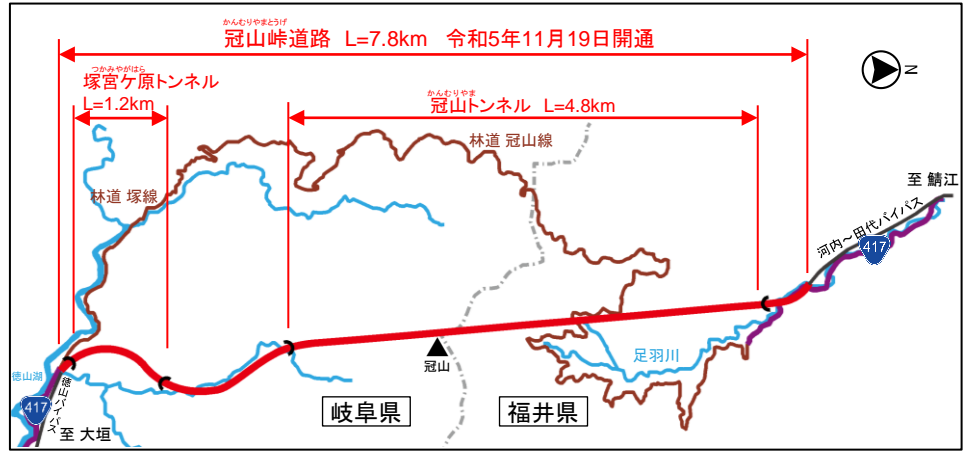
事業概要

一般国道417号は、岐阜県大垣市を起点とし、福井県南越前町を終点とする道路です。このうち、福井県と岐阜県の県境にあたる冠山峠付近は、交通不能区間となっており、代替路として線形不良箇所や冬期通行止めのある林道が利用されています。

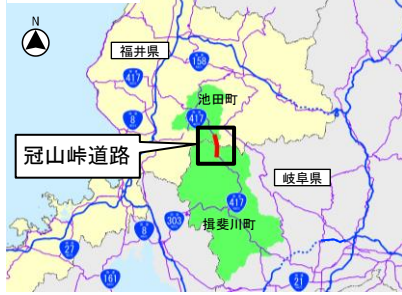
冠山峠道路は岐阜県揖斐郡揖斐川町塚奥山から福井県今立郡池田町田代を結ぶ7.8kmの道路で、岐阜県・福井県の交通不能区間の解消による安定した通行の確保を目的とした道路です。

【事業の概要】

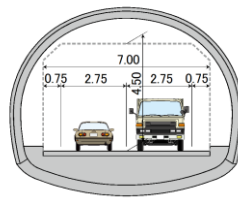
| | |
|-------|------------------------------------|
| 区 間 | 起) 岐阜県揖斐郡揖斐川町塚奥山 終) 福井県今立郡池田町田代 |
| 道路延長 | 7.8km |
| 構造規格 | 第3種第4級 |
| 設計速度 | 50km/h |
| 車 線 数 | 2車線 |
| 標準幅員 | 7.0m |
| 事業化 | 平成15年度 |
| 工事着手 | 平成20年度 |



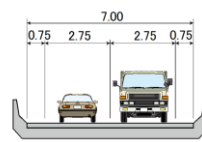
【位置図】



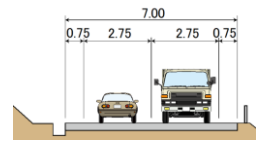
【トンネル部】



【橋梁部】



【土工部】



(単位:m)

【冠山峠道路周辺の整備中事業】

福井県の事業

板垣坂バイパス(事業中)



白粟バイパス(R6.3月3日供用)



岐阜県の事業

西横山バイパス
滋賀県側(道路改良中)



西横山バイパス
岐阜県側坑口(トンネル掘削中)

