

いのちとくらしをまもる
防 災 減 災

令和5年11月14日 14時00分
近畿地方整備局 福井河川国道事務所

令和5年度 11月20日除雪作業出動式の開催について ～みそみ保育所児童の除雪機械乗車体験会も実施します～

- 福井河川国道事務所では、11月20日から翌年3月25日までを雪害対策期間と定め、
国が管理する国道8号や国道27号、ちゅうぶじゅうかんじどうしゃどう中部縦貫自動車道など、約216kmの区間について、冬期の安全で円滑な道路交通を確保するため、必要な体制を整えて雪に備えます。
- 雪害対策期間を迎えるにあたり、以下のとおり、除雪作業出動式を開催します。
- みそみ保育所の児童も参加し、除雪機械への乗車を体験、除雪作業受注者へ励ましの言葉を贈ります。
- 福井河川国道事務所においては、令和3年1月大雪による北陸道での大規模滞留発生や国道8号での大規模渋滞などを受け、雪害対策への取り組み強化を図っております。令和5年度においても地域状況に応じた除雪体制の強化や監視体制の強化等を実施して参ります。(添付【参考資料】参照)

○日 時 : 令和5年11月20日(月) 10:30～11:45

○場 所 : くらみ倉見除雪基地 わかさ くらみ若狭町倉見地先

○報道関係の皆様へ : 取材を希望の方は、別紙1から別紙3までをご参照いただきご来場ください。

※悪天候等の場合は中止させていただきます。中止の場合、当日8:00までに当
事務所ホームページにてお知らせいたします。 <https://www.kkr.mlit.go.jp/fukui/>

<取扱い> _____

<配布場所> 大手前記者クラブ、福井県政記者クラブ

<問合せ先> 国土交通省 近畿地方整備局 福井河川国道事務所

副所長(管理) おおにし大西 けんいち健一
道路管理課長 ささしま笹嶋 かずひこ和彦

電話 : 0776-35-2661(代表)

令和5年度 福井河川国道事務所 除雪作業出動式

1. 実施日時 : 令和5年11月20日(月) 10時30分から11時45分
2. 実施場所 : 国土交通省福井河川国道事務所
倉見除雪基地構内(若狭町倉見地先)
3. 内 容 : 令和5年度 除雪作業出動式

福井河川国道事務所では、国道8号、27号、161号、158号(中部縦貫自動車道)の約216kmについて、11月20日から翌年の3月25日までを雪害対策期間とし、冬期の安全で円滑な道路交通を確保するため、人員を配置し、除雪トラックやロータリー除雪車など除雪機械を各基地に配備して、除雪体制を整えます。

雪害対策期間を迎えるにあたり、除雪作業の迅速な対応への決意と安全に対する意識の高揚を図ることを目的に、福井河川国道事務所倉見除雪基地において、除雪作業の出動式を行います。

< 第一部 > 10:30~

- 1) みそみ保育所児童 除雪機械乗車体験会

< 第二部 > 11:15~

- 1) 小浜警察署長あいさつ
- 2) 今冬の気象について(福井地方气象台)
- 3) 除雪機械 運行前点検 号令
- 4) 除雪機械 運行前点検 実施
- 5) 除雪機械 運行前点検 完了報告
- 6) 除雪作業班への訓辞(心構え)
- 7) みそみ保育所児童から励ましの言葉
- 8) 除雪機械 出動 号令

4. 参加機関等 : 福井河川国道事務所、福井県小浜警察署、福井地方气象台、除雪作業等請負各企業、みそみ保育所

● 出動式開催場所位置図



● 除雪機械



除雪トラック



ロータリー除雪車

■ 報 道 関 係 の 皆 さ ま へ

■ 取 材 申 込 み

- 取材希望の方は次ページ送信票により、電子メール(kkr-info-fukui@mlit.go.jp)またはFAXにて、令和5年11月17日(金)10:00までにお申し込みください。

■ 取 材 場 所

取 材 場 所

- 倉見除雪基地構内(若狭町倉見地先)
- 駐車場は、倉見除雪基地の国道27号を挟んだ向かい側(旧倉見除雪基地)に準備しております。

留 意 事 項

- 別紙の取材票(別紙3)を車のフロントに掲示してください。
取材票が無い場合、入場をお断りする場合があります。
- 開場時間は10:00とします。
- 現地での撮影・取材については現地係員の指示に従ってください。

**報道関係者 11/20 出動式(倉見除雪基地)
取材申込み 送信票**

1. 会社名

2. 氏名 (ふりがな)

3. 連絡先

電話番号

FAX番号

メールアドレス

※複数名の参加を希望される場合は、全員分の氏名、連絡先をご記入ください。

※電子メールによる申込みの場合、タイトルを「1120 出動式(倉見除雪基地)

取材申し込み」とし、上記1から3までをメール本文に記載ください。

<F A X> 0776-36-0971

<メールアドレス> kkr-info-fukui@mlit.go.jp

<T E L> 0776-35-2813(ダイヤルイン)

国土交通省 近畿地方整備局 福井河川国道事務所

道路管理課 前納 智幸 宛

■報道関係者のみなさまへのお願い

- ・倉見除雪基地(出勤式 現地)には、お車でお越してください。
- ・なお、お車のダッシュボード上に、本「駐車票」を掲示ください。
- ・「駐車票」がない場合、入場をお断りする場合がございます。
- ・現場での撮影等、取材につきましては現地係員の指示に従ってください。

除雪作業出勤式
会場：倉見除雪基地
(令和5年11月20日限り有効)

駐車票

※本票をダッシュボード上に掲示ください。現地係員が案内します。

国土交通省 近畿地方整備局 福井河川国道事務所

【参考資料】雪害体制の概要(除雪機械・雪害対策施設)

除雪作業は除雪トラック、除雪グレーダ、ロータリ除雪車などにより行います。
凍結防止作業は、路面の凍結時や凍結のおそれがある時に凍結防止剤(塩化ナトリウムまたは塩化カルシウム)を散布します。
上記作業以外にも、路面に散水して消雪する散水消雪設備や、地熱利用により融雪する無散水融雪設備を活用しています。



配備除雪機械数

計	109台 (+12台)
除雪トラック	38台 (+5台)
除雪グレーダ	10台 (-5台)
ロータリ除雪車	9台 (+1台)
除雪ドーザ	14台 (+9台)
凍結防止剤散布車	13台 (+1台)
小型除雪車	12台 (+1台)
小型除雪機	9台
その他除雪機械	4台

雪害対策設備

散水消雪設備	65.8 km
無散水融雪設備	5,600 m ²

※福井河川国道事務所保有のみ



凍結防止散布車



ロータリ除雪車



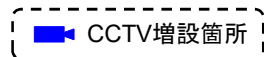
除雪トラック



除雪グレーダ

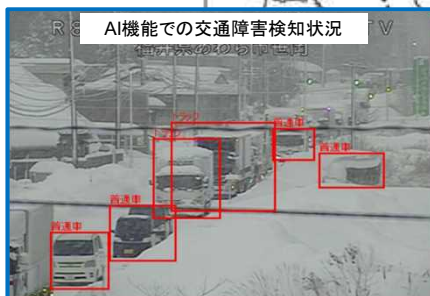
①CCTVカメラ33基の増設

道路状況やスタック車両を確認するためCCTV(道路監視用カメラ)を33基増設予定(既存路線12基、中部縦貫道延伸部21基)であり、さらなる道路管理の効率化を図ります。



②CCTVのAI機能活用

昨年度に引き続きCCTVのAI機能(58箇所)により、CCTV映像の交通障害をAIが自動検知し、速やかに道路情報監視員へ通知することで、迅速な立ち往生車両の移動に寄与します。(58台の内1台は、モバイルカメラ(携帯用移動カメラ)に機能装備)



③大型車の一時待避所の追加

大雪による通行止め時等に大型車が一時的に退避(駐車)する場所を新たに1箇所確保します。(予定)



④ 消融雪設備の整備

過去にスタックが発生した箇所に、消融雪設備(取水装置)を整備します。
(敦賀市赤崎)

■ 敦賀市赤崎

R3.1.8 スタック発生状況

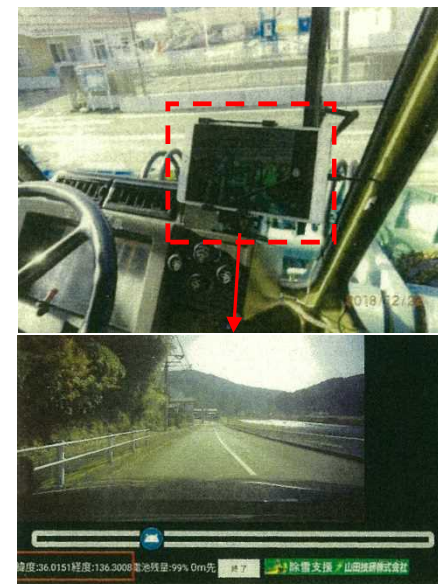


整備イメージ



⑤ 除雪支援システムの 試行的導入

近年の課題である、熟練オペレータの高齢化や担い手不足の解決策として経験の浅いオペレータを支援するシステムを試行的に導入します。



除雪する道路状況の知識不足を補う物として、モニターに雪のない道路状況を表示