



国土交通省近畿地方整備局

Kinki Regional Development Bureau

Ministry of Land, Infrastructure, Transport and Tourism

近畿地方整備局 大阪国道事務所

配 布 日 時

平成31年4月25日(木)

14時00分

資 料 配 布

件

名

**橋梁の架替に伴いフェニックスの高木約 20 本を移植
すみよしぼし
～国道 26 号住吉橋架替工事 5/13 より開始～**

概

要

^{さかい}堺市のシンボルロード「フェニックス通り」(国道 26 号)の西側に位置する住吉橋は、耐震性能の確保や老朽化対策のために、橋梁の架替工事を予定しています。

今回の工事は、架替工事に先立ち、工事の影響範囲にあるフェニックスの高木約20本を移植するものです。

工事規制中は、沿道の方々や道路利用者の方におかれましては、ご不便をおかけしますが、ご理解とご協力をお願いいたします。

○ 工事場所：大阪府 ^{さかい}堺市 ^{さかい}堺区 ^{りゅうじんぼしちょう}竜神橋町 1 丁～堺市堺区 ^{おおちょうにし}大町西 3 丁

○ 工事期間：平成31年5月13日(月)～平成31年8月(予定)

※今回移植するフェニックスは、架替工事完了後に元の位置に戻す計画です。

※架替工事の着手時期等については、改めて情報提供します。

※フェニックス通り：^{おおはまきたまち}堺市の中心部を走る国道26号、310号のうち、^{おきなぼしちょう}大浜北町から^{おきなぼしちょう}翁橋町までの愛称です。日本の道100選に選ばれた道であり、戦後復興のシンボルとして、中央分離帯に100本以上のフェニックスが植栽されています。

取

扱

い

—

配 布 場 所

近畿建設記者クラブ 大手前記者クラブ
堺市政記者クラブ 在堺記者クラブ

問

合

せ

国土交通省 近畿地方整備局 大阪国道事務所

副 所 長 ^{よこい}横井 ^{こうじ}耕二 (内線205)

地域調整課長 ^{なかむら}中村 ^{こういちろう}幸一郎 (内線461)

電話 06-6932-1421 FAX 06-6932-8401

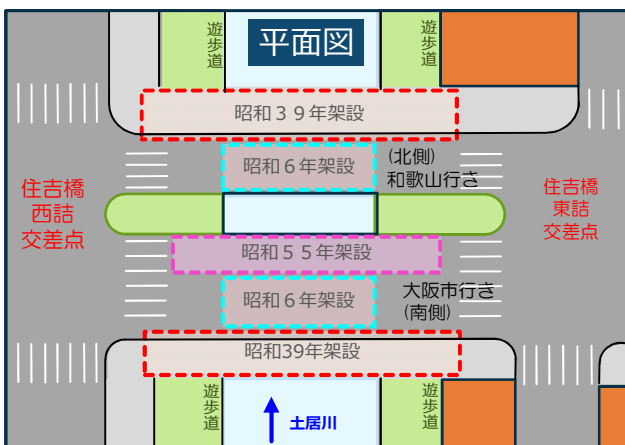
国道26号住吉橋架替工事に伴うフェニックスの移植について

国道26号住吉橋の架替工事に先立ち、工事の影響範囲にあるフェニックスの移植を実施します。移植の作業は夜間に実施する予定です。

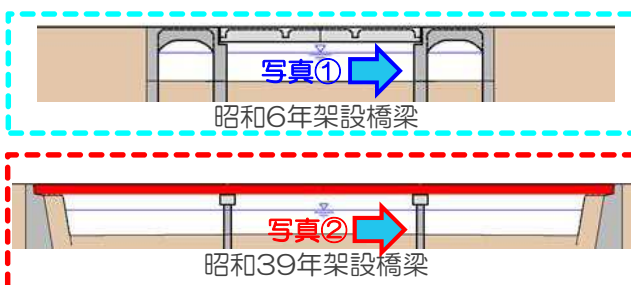
住吉橋概要



- ・住吉橋は、昭和6年に架設後、2度にわたり拡幅された複雑な構造の橋梁です。
- ・老朽化による損傷の発生や、地震時における橋脚の耐震性能が不足していることから、架替工事を実施します。



側面図



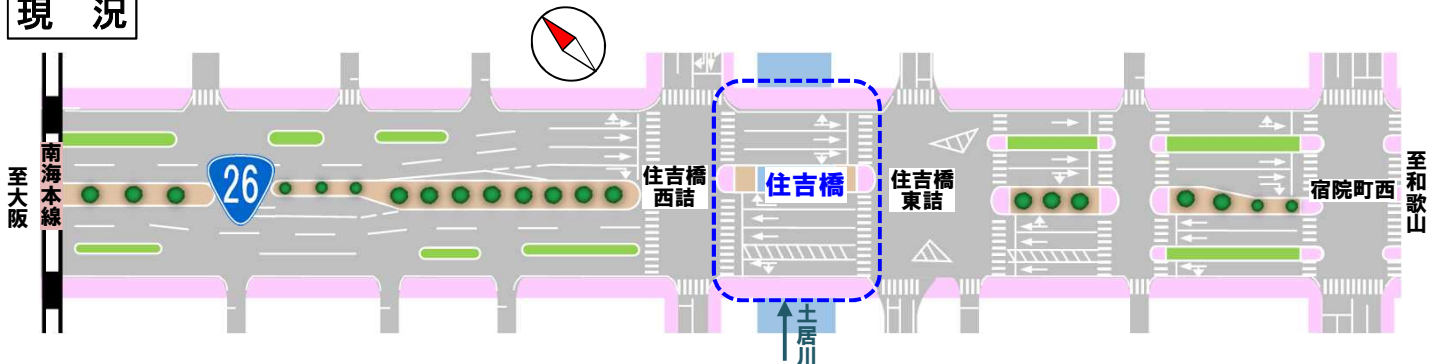
- ①老朽化による損傷が発生しています。(橋脚部分のコンクリートが剥離し、鉄筋が露出)
- ②橋脚の耐震強度が不足しています。(古い年代の橋のため、現在の基準を満足していない)

国道26号住吉橋架替工事に伴うフェニックスの移植について

住吉橋架替工事は和歌山方面行きの架替工事を施工し、次に大阪方面行きの架替工事を施工します。片側ずつ架替を実施することで、通行止めを実施せずに工事を進めます。

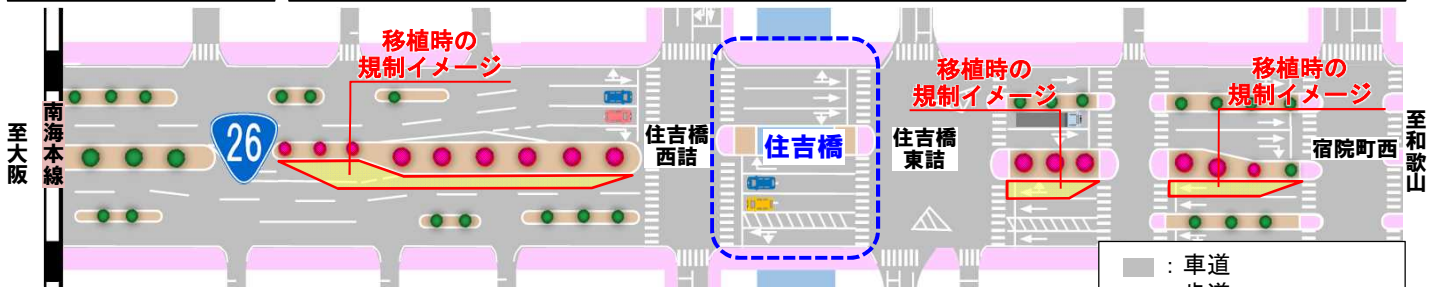
(橋梁架替工事中は、片側直進3車線を直進2車線とし、道路の切回しを行います。)

現況



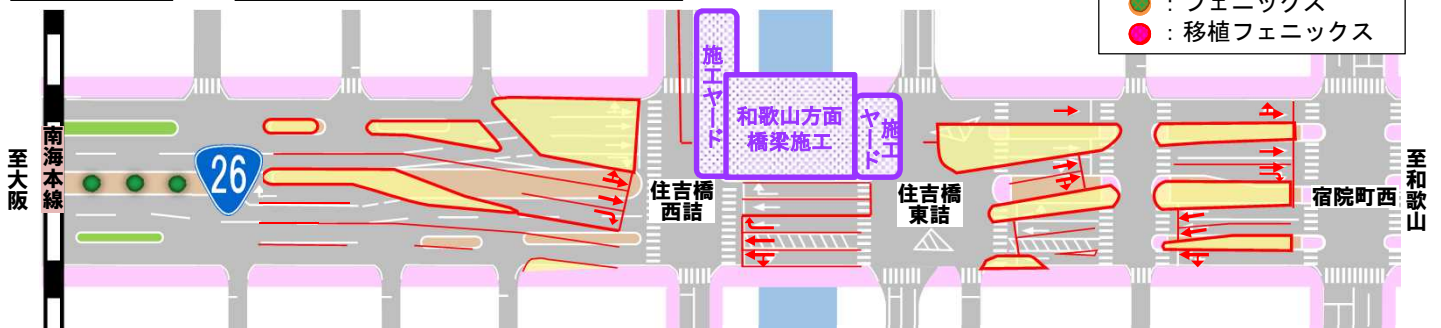
【今回】移植

工事期間中の工事規制【平成31年5月13日～平成31年8月(予定)】



橋梁架替

移植工事が完了した後に実施



※規制図はイメージであり、変更される可能性があります。

- ・ 橋梁架け替え工事に先立ち国道26号区間内にある80本のうち、道路の切回し範囲内にあるフェニックスの高木約20本を一旦移植し、工事完了後、現位置(国道26号住吉橋付近中央分離帯)に戻す計画としております。

※別途、橋梁架替工事の工事規制を実施する際には、改めてお知らせさせていただきます。

「フェニックス通り」

堺市中心市街を東西に横断する幹線道路の愛称であり、日本の道100選にも選定された市のシンボルロードです。戦後復興のシンボルとして、中央分離帯に100本以上のフェニックスが植栽されています。

