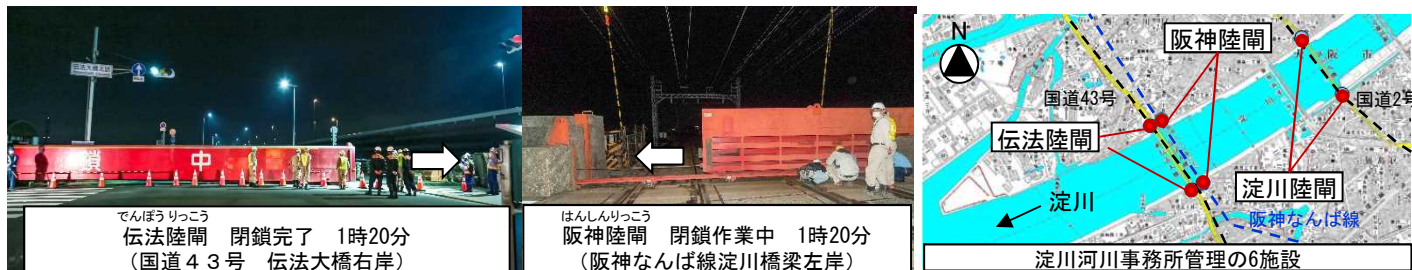


淀川の高潮等に備え、 防潮鉄扉を閉鎖する訓練を実施しました

R3. 7. 3~7. 4
淀川河川事務所

淀川・神崎川及び左門殿川下流部の一部の橋梁では、橋梁の高さが堤防より低いことから高潮による越水を防ぐため防潮鉄扉（陸閘）を設置しています。
台風期に備え、毎年実施している防潮鉄扉の閉鎖訓練を17施設で行いました。



でんぼうりっこう
伝法陸閘 閉鎖完了 1時20分
(国道43号 伝法大橋右岸)

はんしんりっこう
阪神陸閘 閉鎖作業中 1時20分
(阪神なんば線淀川橋梁左岸)

淀川河川事務所管理の6施設



よどがわりっこう
淀川陸閘 閉鎖中 1時15分
(国道2号 淀川大橋左岸)

よどがわりっこう
淀川陸閘 閉鎖完了 1時25分
(国道2号 淀川大橋左岸)

訓練概要

- 実施日： 令和3年7月3日（土）22：30～4日（日）3：00
(交通規制7月4日（日）1：00～2：30)
- 参加機関：近畿地方整備局（淀川河川事務所、大阪国道事務所、兵庫国道事務所）、大阪府、大阪市、大阪府警察本部、兵庫県、尼崎市、兵庫県警察本部、阪神電気鉄道(株)、阪急電鉄(株)、淀川右岸水防事務組合、淀川左岸水防事務組合等28機関
- 参加者数：約500名



司令本部（新型コロナウイルス感染防止対策として隔離を確保し配置）



防潮鉄扉閉鎖に問題が無いか施設点検も実施（伝法大橋右岸）



大阪府警と大阪国道事務所による交通規制（野里交差点）

防潮鉄扉の閉鎖訓練は、鉄道や幹線国道等の通行止めを伴うため、本番さながらの訓練を年に1度実施しています。今年は、新型コロナウイルス感染防止対策に配慮した上で、訓練を実施しました。

淀川河川事務所では、今回の訓練を踏まえ、高潮等による浸水が予測される場合は、関係機関と連携し、迅速かつ確実に防潮鉄扉を閉鎖し、沿川地域の安全・安心を確保して参ります。

【問い合わせ先】

国土交通省 近畿地方整備局 淀川河川事務所 管理課
〒573-1191 大阪府枚方市新町2-2-10 TEL 072-843-2861

