

幅3.25m超
車 両

国道24号 大江町南～発志院町西交差点

通行不可



夜間
規制

規制
期間

令和 7 年 11 月 14 日

(予定) 22:00
翌6:00

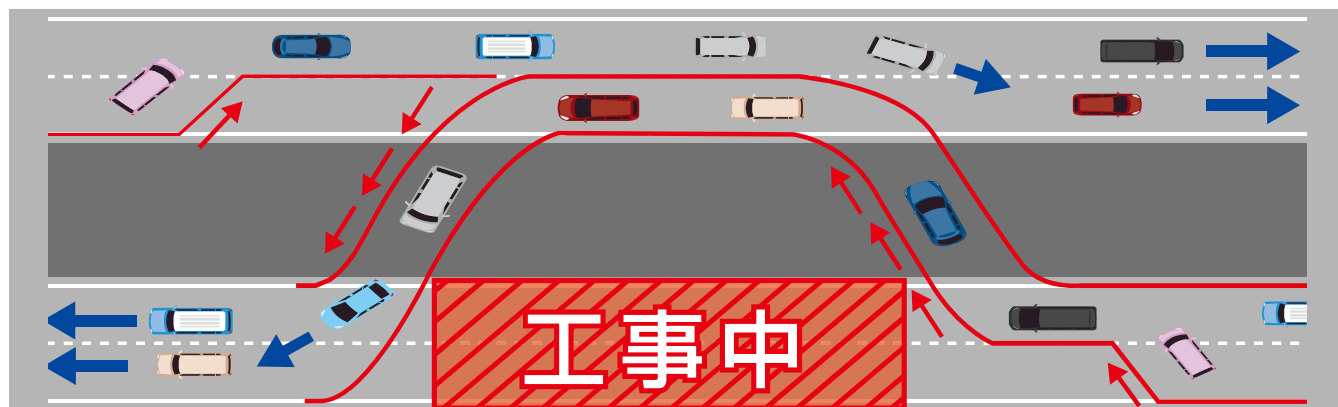
荒天時は、順延いたします

工 事 場 所	1	2	3	4	5	6	7	8	9	10	11	12	13	14	15
	土	日	月	火	水	木	金	土	日	月	火	水	木	金	土
大江町南交差点～ 発志院町西交差点														対面 通行 規制	

- ・大和北道路の建設に伴い、断続的に夜間対面通行規制を実施します。
 - ・規制中は幅3.25mを超える車両は通行不可となります。
- なお、荒天時は、翌日に順延します。(土日祝祭日は除く)
ご迷惑をおかけしますが、ご理解とご協力をお願いします。

工事概要

対面通行規制(イメージ図)

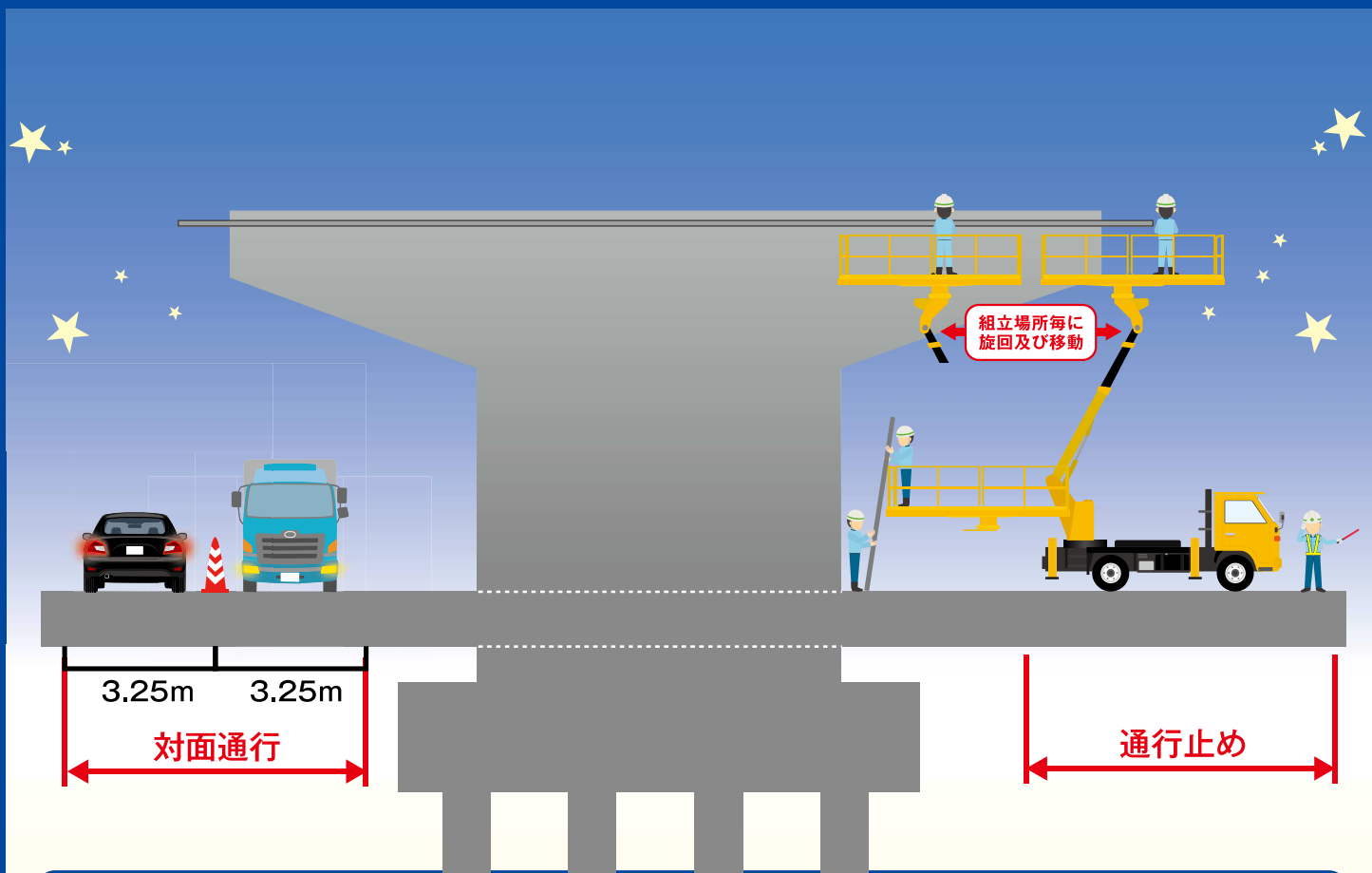


お問い合わせ先 発注者 西日本高速道路株式会社(NEXCO西日本)奈良工事事務所 TEL:0742-32-2701
(通話可能時間 平日 9:00～17:30)
NEXCO西日本お客さまセンター TEL:0120-924-863(24時間)
施工者 オリエンタル白石株式会社 TEL:0743-85-4075

国道24号対面通行規制イメージ図

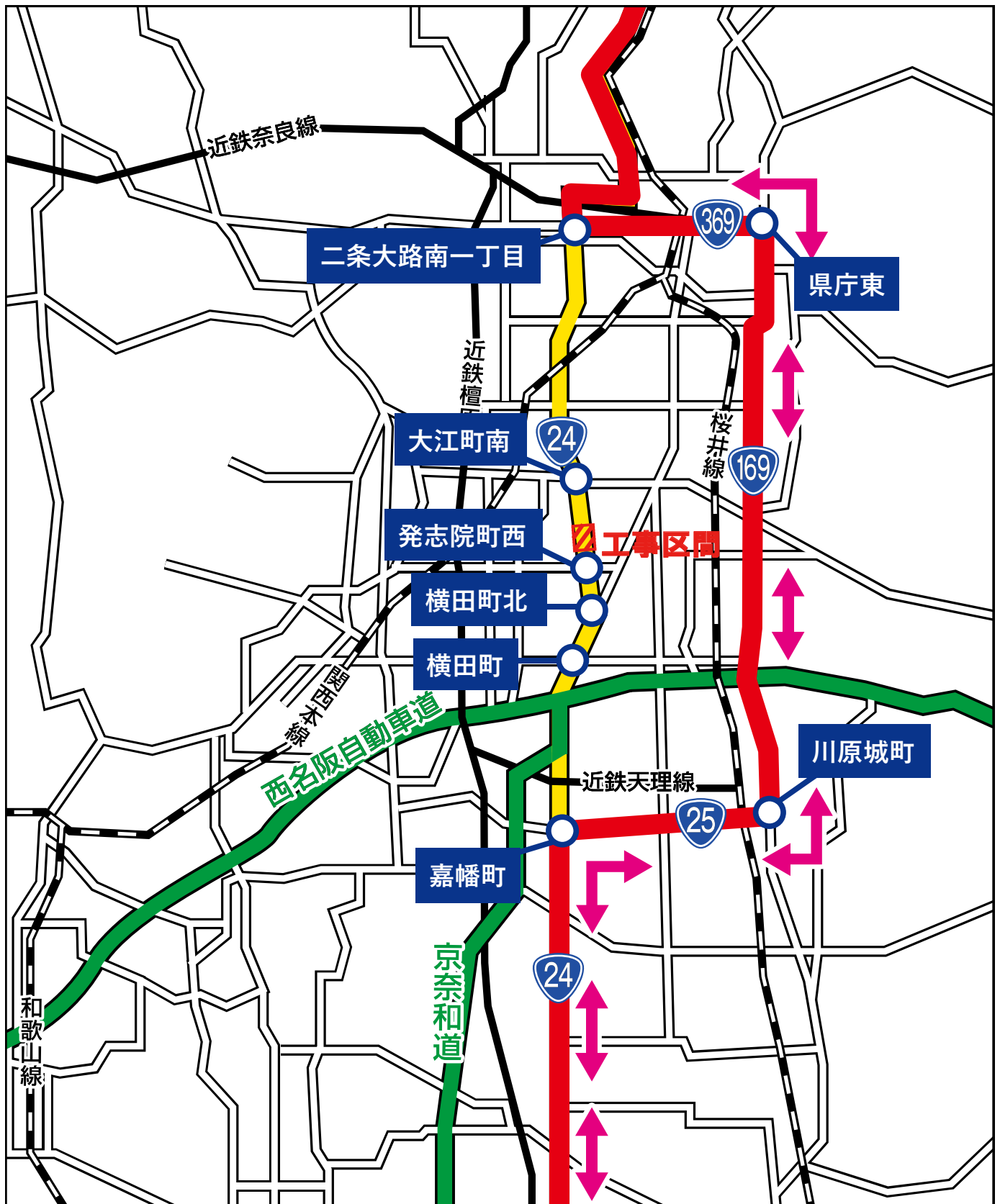
令和7年11月14日(22:00～翌6:00)の1夜間
車両幅3.25mを超える車両は通行できません。

※荒天時は、
順延いたします




※上記迂回路は推奨ルートです。

車線規制に伴う特殊車両迂回路



凡例

迂回路推奨ルート

 交差点