

# 大和北道路 橋梁下部工工事(発志院地区)

## 幅3.25m超 車 両

国道24号 大江町南～発志院町西交差点

# 通行不可



夜間  
規制

第1回  
規制  
期間

令和7年1月

9、10、14、15、16、17、20、24日

荒天時は、順延いたします

(8  
夜間)

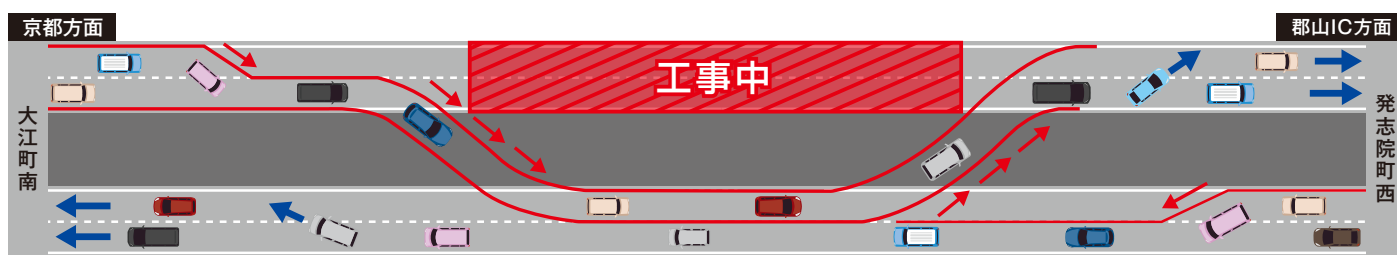
(予定)  
22:00  
翌6:00

- ・令和7年1月から令和8年頃まで、断続的に夜間対面通行規制を実施します。
  - ・規制中は幅3.25mを超える車両は通行不可となります。
  - ・第1回目は、令和7年1月9日・10日・14日・15日・16日・17日・20日・24日の8夜間を予定しています。
- なお、荒天時は、翌日以降に順延します。(土日祝祭日は除く)  
ご迷惑をおかけしますが、ご理解とご協力をお願いします。

### 工事概要

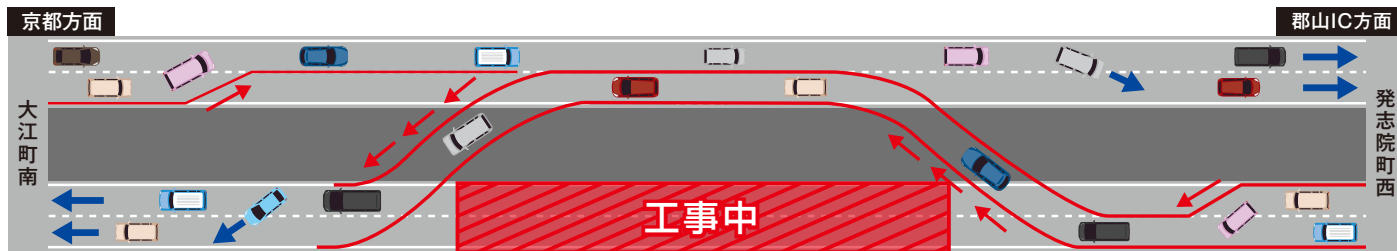
#### 対面通行規制(上り線側)

実施予定日 1月15日・16日・17日・20日(22:00～翌6:00)



#### 対面通行規制(下り線側)

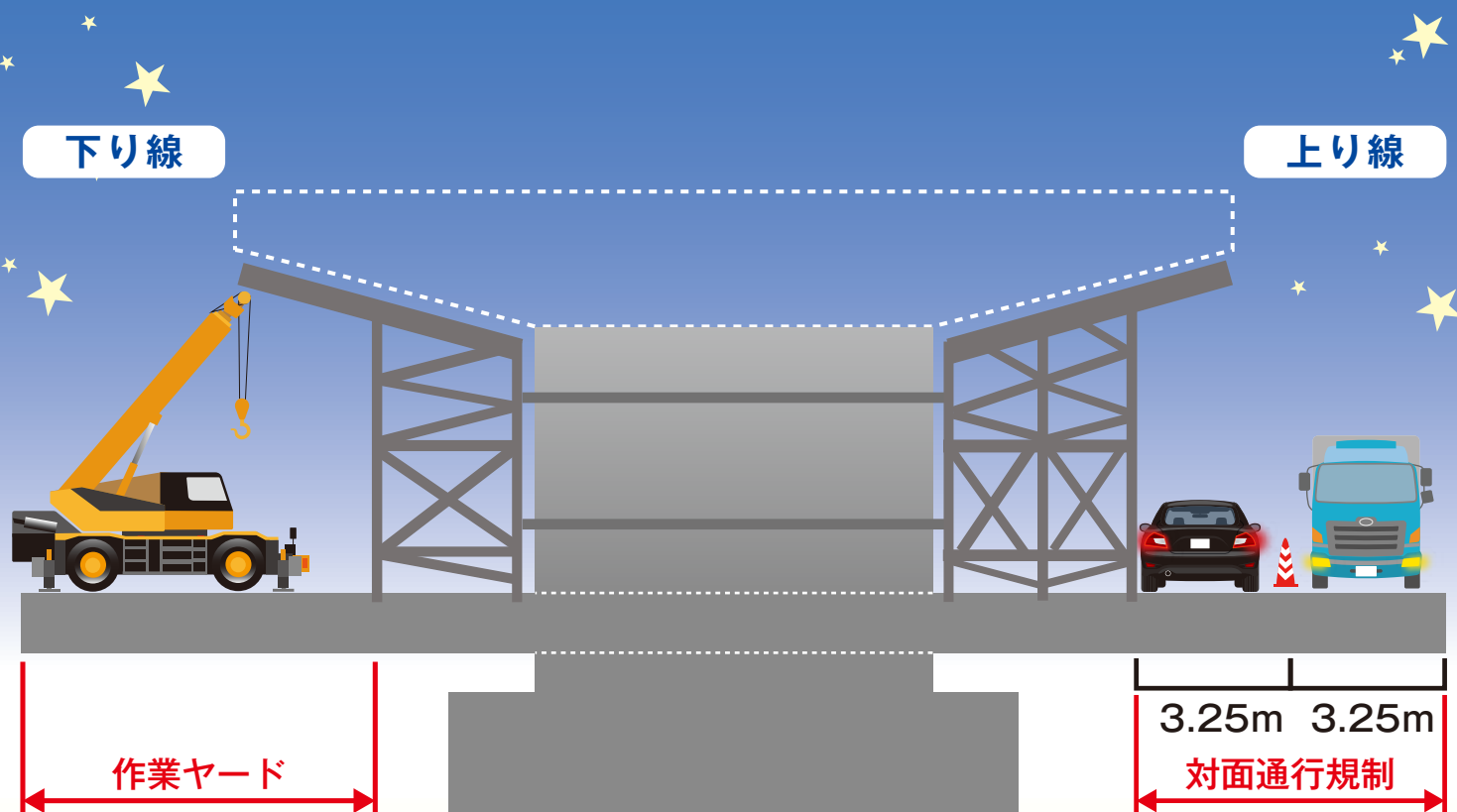
実施予定日 1月9日・10日・14日・24日(22:00～翌6:00)



# 国道24号対面通行規制イメージ図

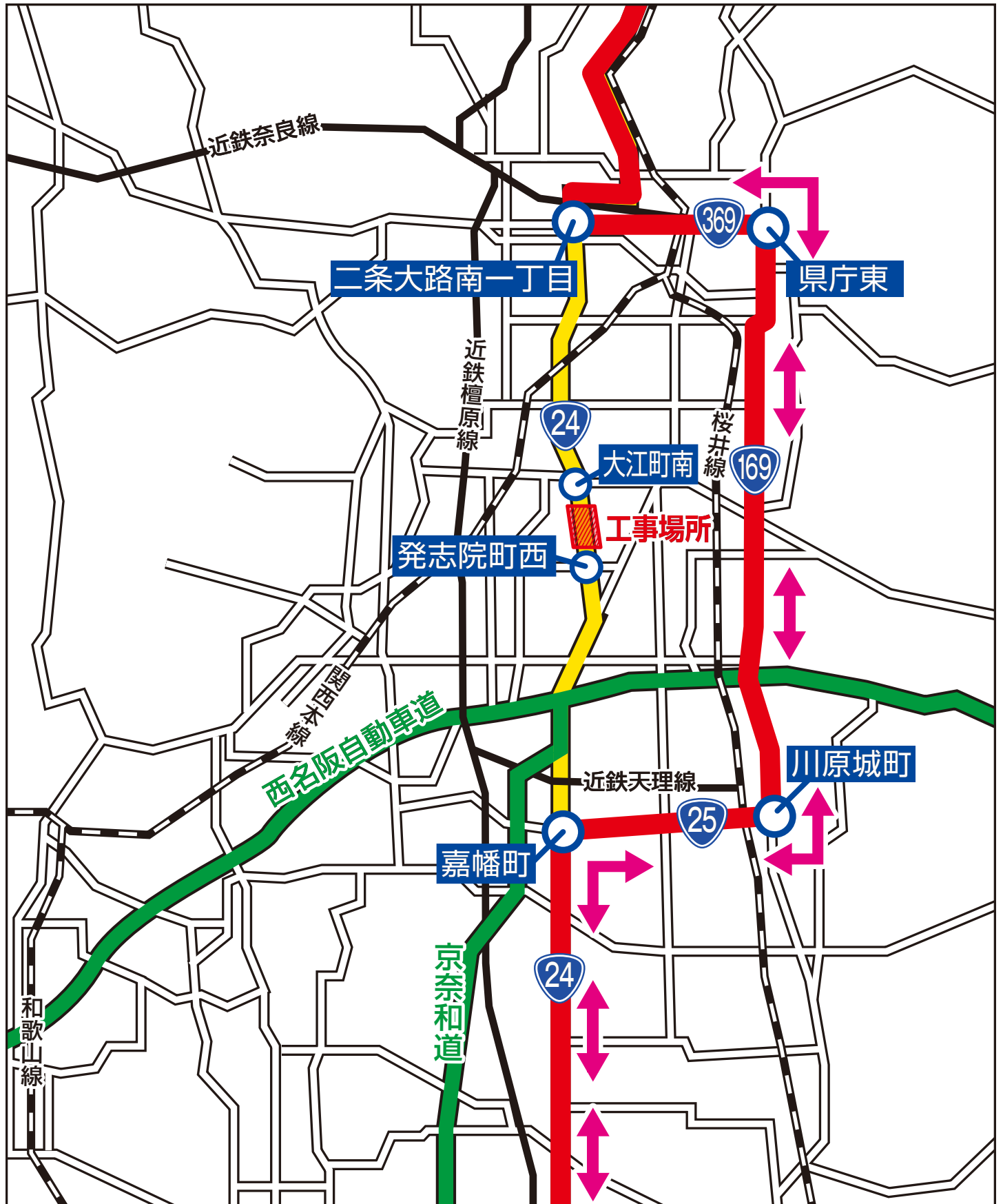
令和7年1月9日・10日・14日・15日・16日・17日・20日・24日(予定)の8夜間  
(22:00～翌6:00)車両幅3.25mを超える車両は通行できません。

※荒天時は、  
順延いたします



※上記迂回路は推奨ルートです。

# 大和北道路発志院地区 車線規制に伴う特殊車両迂回路



凡例

迂回路推奨ルート



交差点