

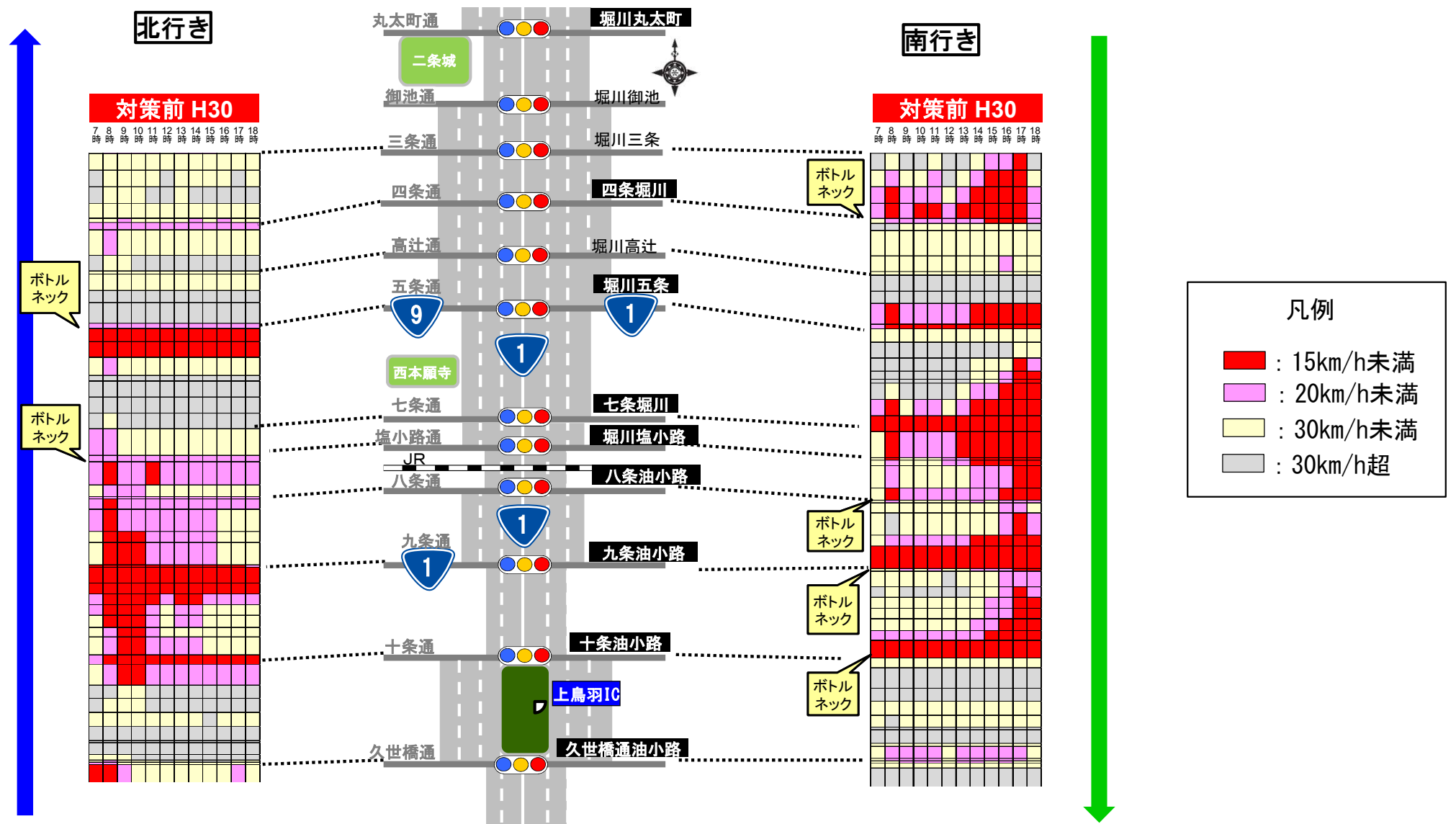
# 令和6年度 京都府域渋滞対策協議会

## 堀川通\_短期対策の実施状況と結果

---

# 1. 堀川通・油小路通の交通状況①

○令和元年度、令和2年度渋滞対策協議会で堀川通の短期対策(九条油小路交差点～八条油小路交差点、八条油小路交差点、堀川塩小路交差点)実施を報告。今年度、短期対策実施箇所の効果を検証。  
 ○車線数の減少、アンダーパス、交差点間隔等がボトルネックとなることで、他交差点に影響を与えており、交差点の手前では時速15km/h未満の区間が発生



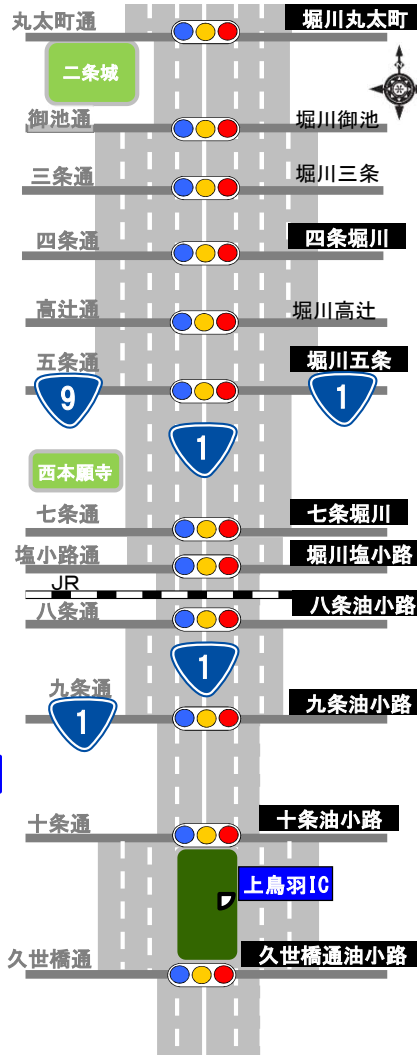
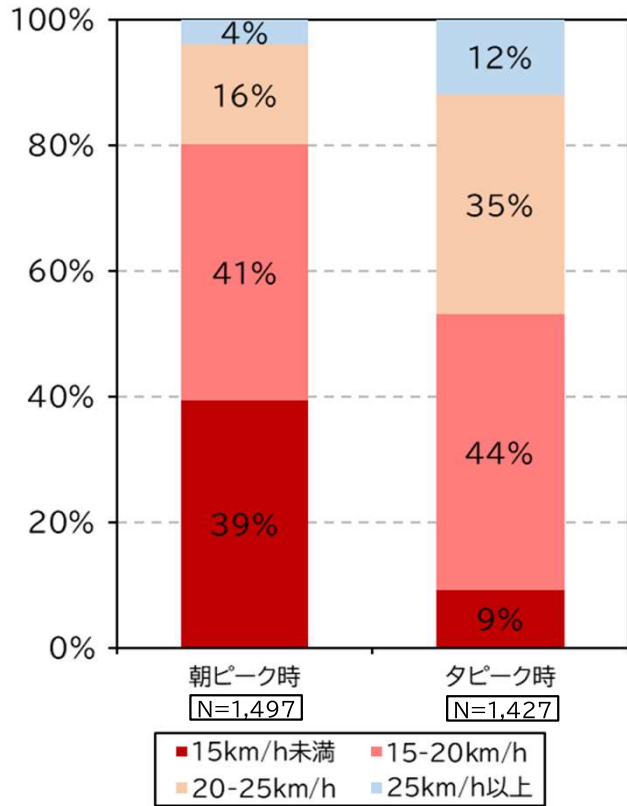
# 1. 堀川通・油小路通の交通状況②

- 堀川五条～十条油小路間の平均旅行速度は、両方向ともピーク時は20km/h未満。
- 特に、北行き朝ピーク時は16.6km/h、南行き夕ピーク時は12.1km/hと低い状況。

## 北行き

平均旅行速度  
朝ピーク時 16.6km/h  
夕ピーク時 19.9km/h

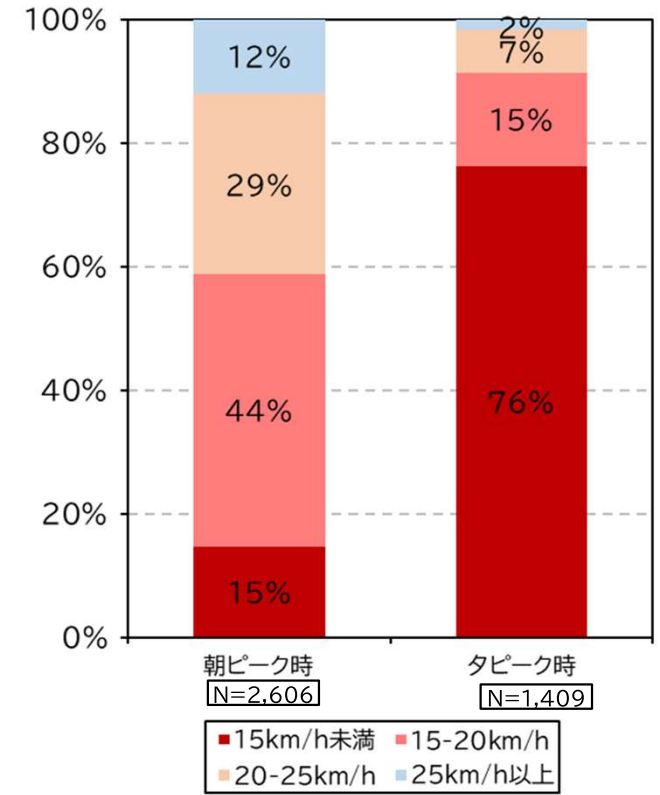
### 速度別構成比率



## 南行き

平均旅行速度  
朝ピーク時 19.6km/h  
夕ピーク時 12.1km/h

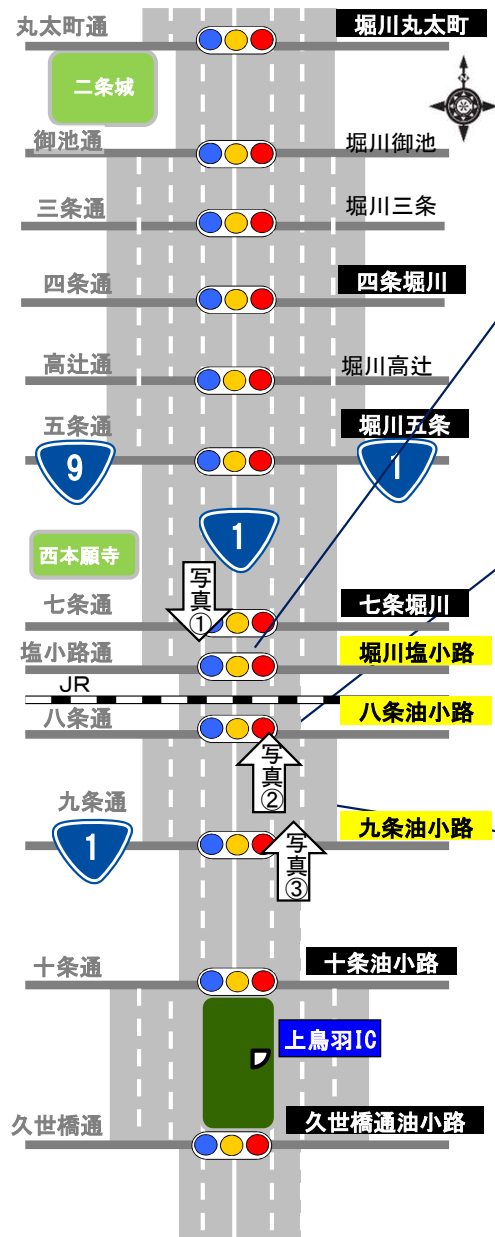
### 速度別構成比率



【出典】ETC2.0データ:平成30年9月～11月、平日朝ピーク時(7-9時の2時間)、平日夕ピーク時(17-19時の2時間)  
※十条油小路交差点～堀川五条交差点間を全利用したとみなせるトリップを対象に集計

# 1. 堀川通・油小路通の交通状況③

○国道1号堀川通・油小路通では、継続的に渋滞対策を実施しており、令和2年度までに3箇所の対策を実施済。



## 1. 堀川塩小路交差点(北行き)

- 事前調査 (H30.10.23)  
最大渋滞長60m(北行)

## 2. 八条油小路交差点(南行き)

- 事前調査 (H29.5.16)  
最大渋滞長730m  
(南行:八条油小路を先頭に)

## 3. 八条油小路交差点～ 九条油小路交差点(南行き)

- 事前調査 (R1.9.25)  
最大渋滞長80m  
(九条油小路・南行)

写真①

堀川塩小路交差点



写真②

八条油小路交差点



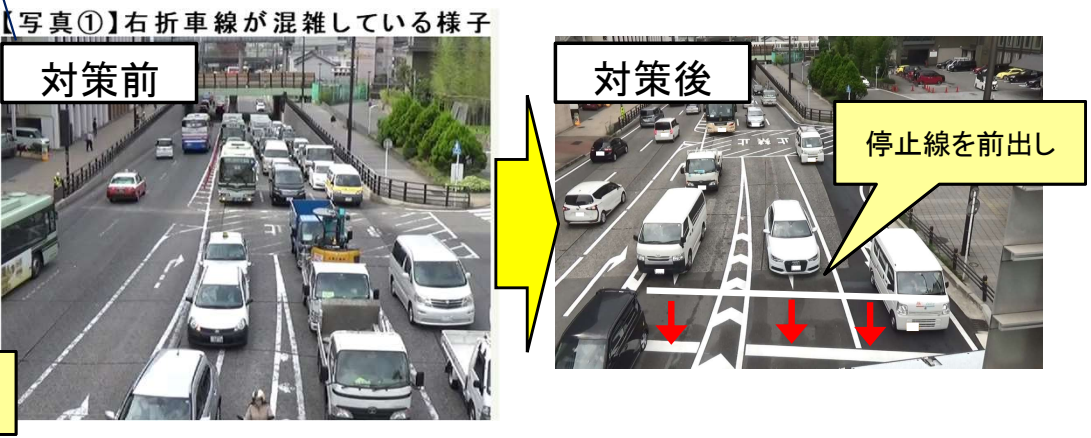
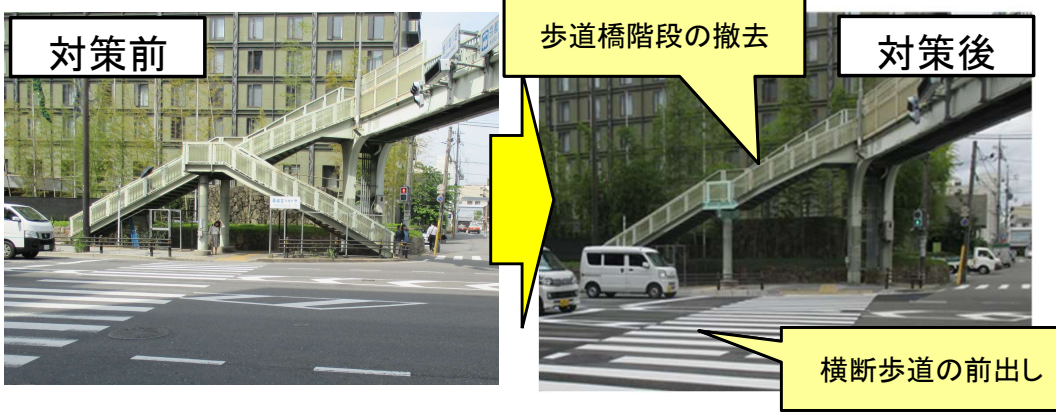
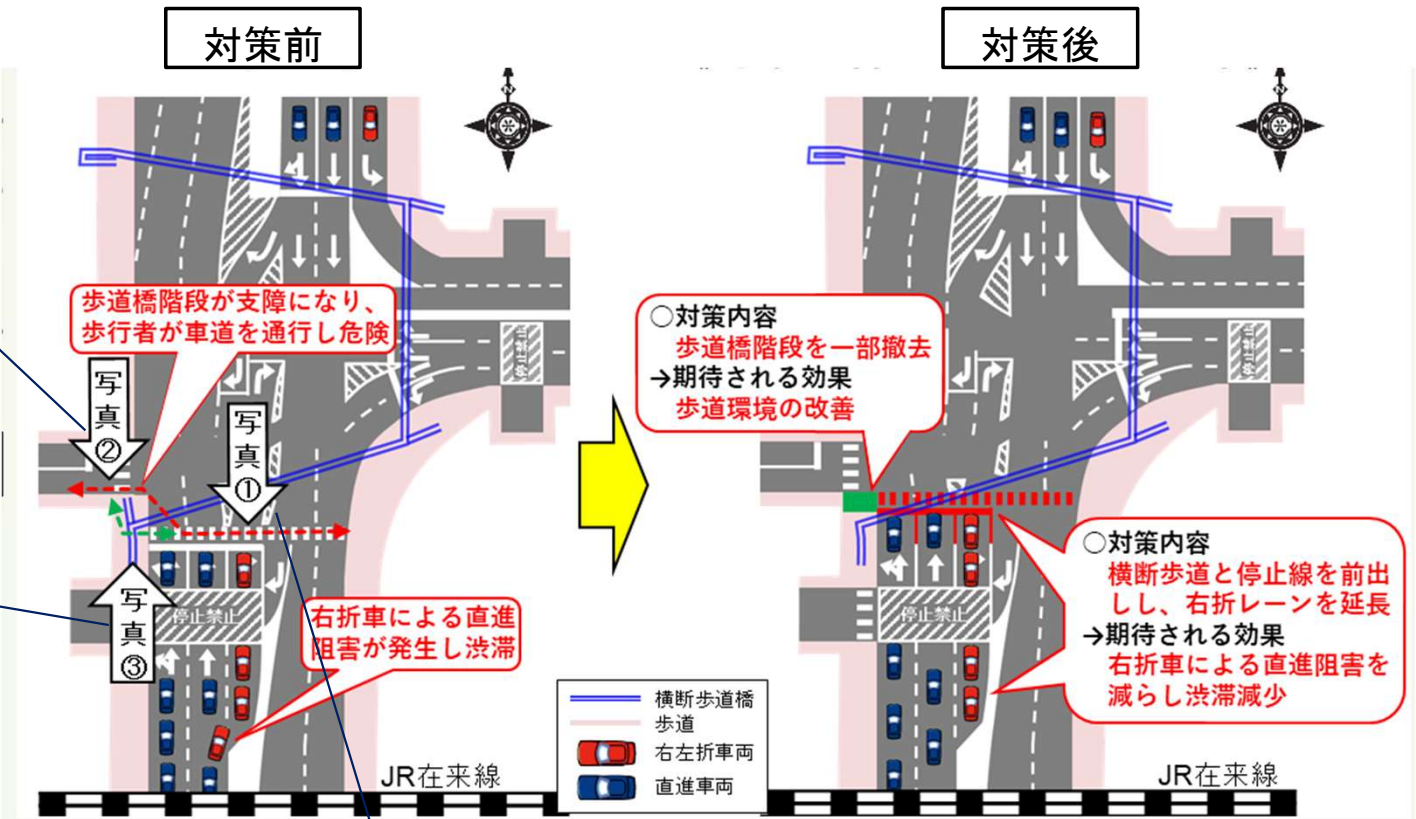
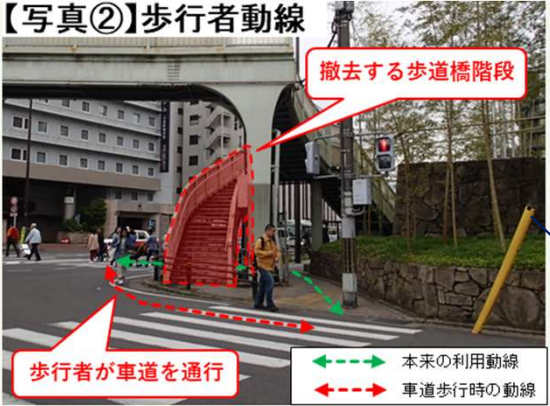
写真③

八条油小路～九条油小路間



# 2. 堀川塩小路交差点(北行き)の対策内容

○令和2年6~7月、堀川塩小路交差点(北行き)について、横断歩道・停止線の前出しや歩道橋階段の一部撤去を実施し、交差点のコンパクト化、歩道環境の改善を実施。



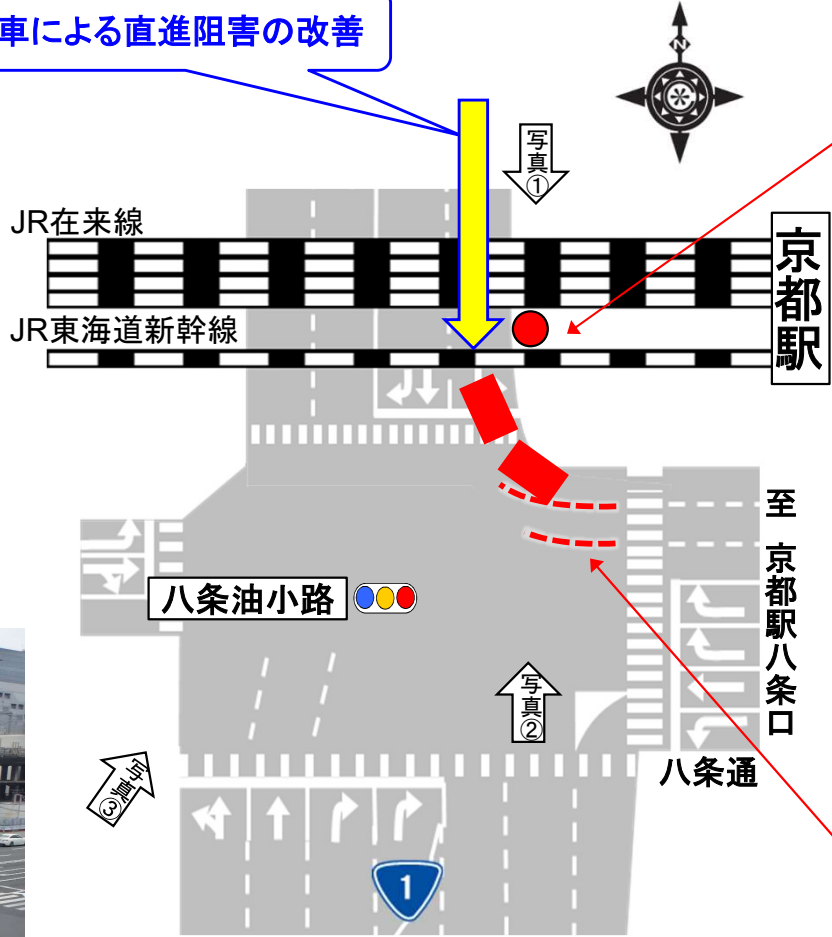
# 2. 八条油小路交差点(南行き)の対策内容

○令和2年2月、八条油小路交差点(南行き)について、左折交通をスムーズにし直進車の阻害を改善するため、案内標識、路面標示を新規設置。

対策前



左折車による直進阻害の改善



写真① 案内標識の設置



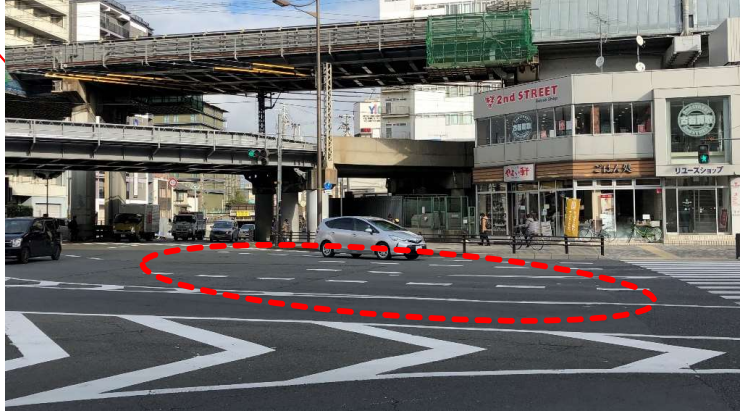
写真③

対策後の交通状況



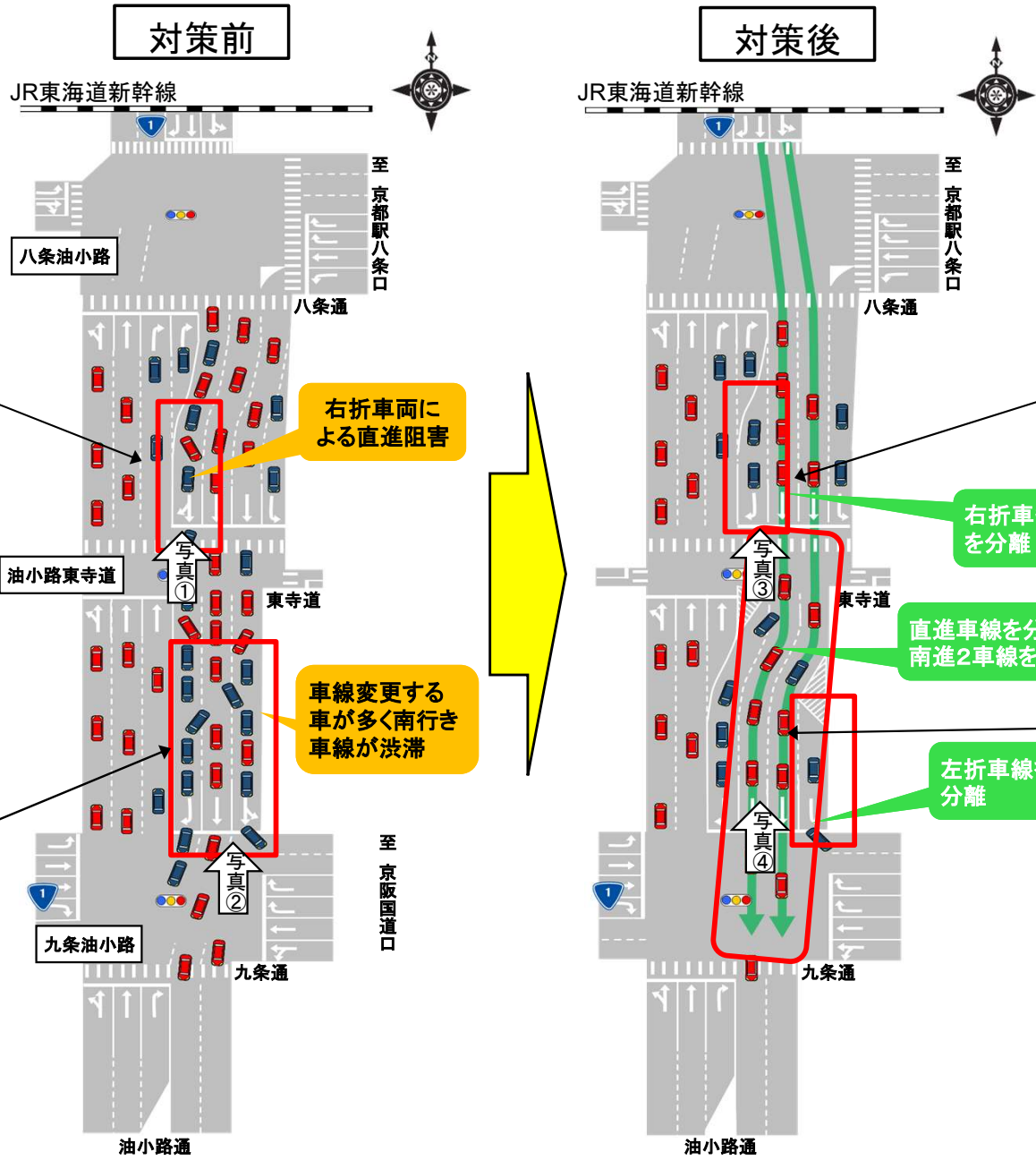
左折車による直進阻害が減少し交通がスムーズに

写真① 路面標示の新設置



# 2. 八条油小路交差点～九条油小路交差点(南行き)の対策内容

○令和元年10月、八条油小路交差点～九条油小路交差点(南行き)について、右折待ち車両による直進阻害や車線変更する車両が多いことから、車線運用の見直し(直右、直左レーンの分離)を実施。



写真①



油小路東寺道交差点

写真②



九条油小路交差点

写真③



油小路東寺道交差点

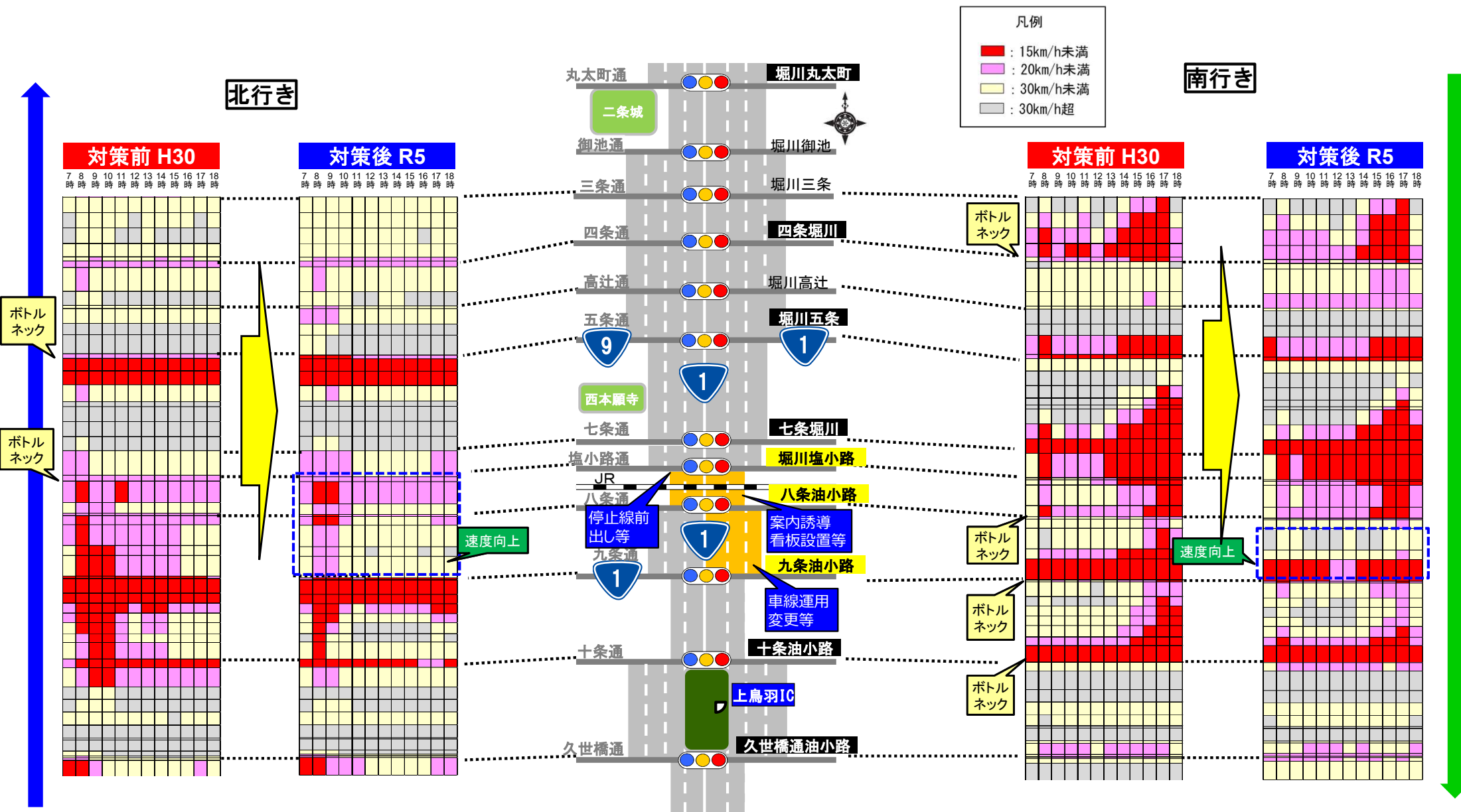
写真④



九条油小路交差点

# 3. 短期対策の結果分析①

○対策実施により、北行は堀川塩小路交差点流入部、南行は九条油小路交差点流入部の速度が向上  
 ○対策前後で速度の改善はみられるが、速度の低下区間や時間帯は残存



出典)ETC2.0プローブデータ 対策前: H30. 9 ~ 11(平日12時間 7時~19時) 対策後: R5. 9 ~ 11(平日12時間 7時~19時)

# 3. 短期対策の結果分析②

- 短期対策の実施により、速度低下の著しい北行き朝ピーク時が6%、南行き夕ピーク時の平均旅行速度が19%改善
- 一方、北行き夕ピーク時の旅行速度が4%低下

北行き

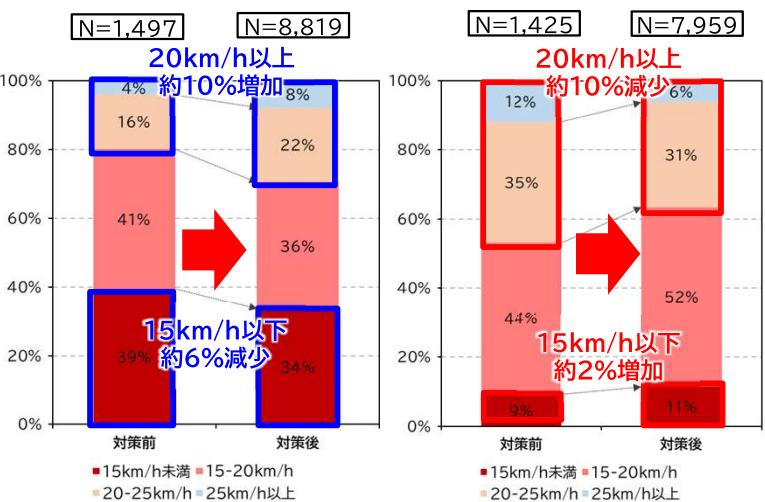
平均旅行速度  
 朝ピーク時 16.6km/h→17.5km/h  
 夕ピーク時 19.9km/h→19.1km/h

速度別構成比率

北行き

朝ピーク時

夕ピーク時



南行き

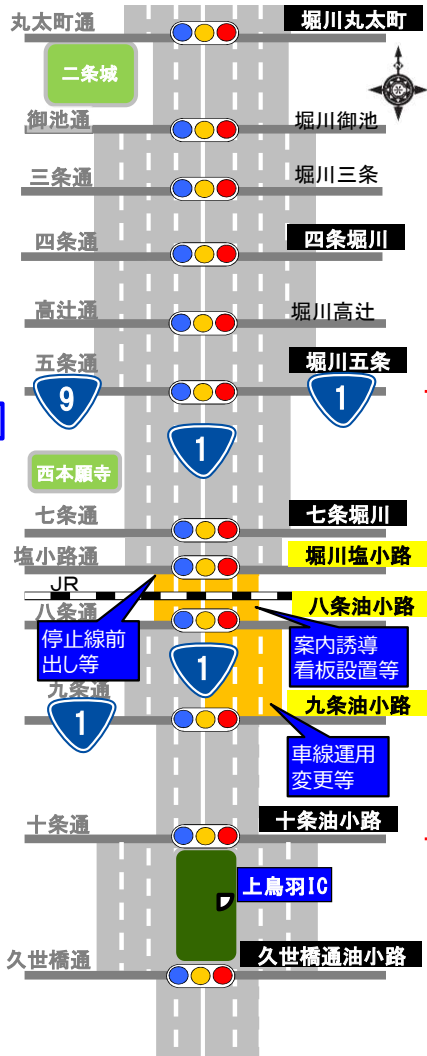
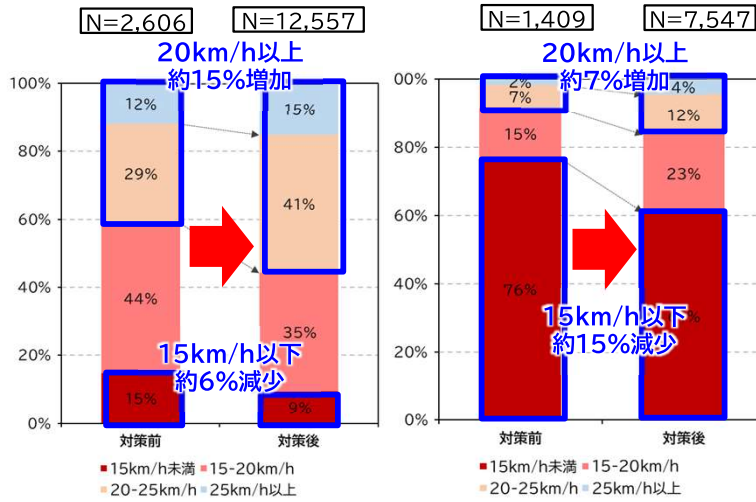
平均旅行速度  
 朝ピーク時 19.6km/h→20.6km/h  
 夕ピーク時 12.1km/h→14.4km/h

速度別構成比率

南行き

朝ピーク時

夕ピーク時



【出典】ETC2.0データ(対策前:平成30年9月~11月、対策後:令和5年9月~11月) 平日朝ピーク時(7-9時の2時間)  
 ※十条油小路交差点~堀川五条交差点間を全利用したとみなせるトリップを対象に集計