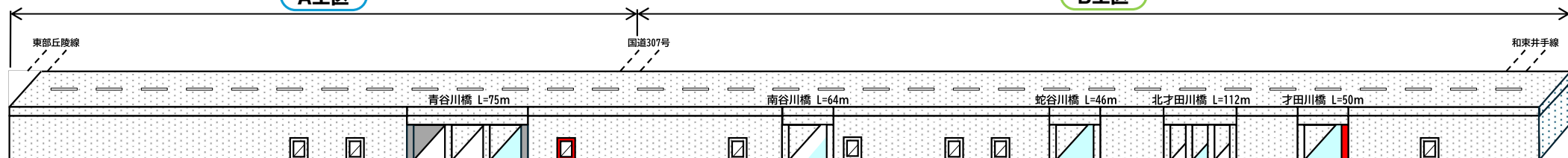


工事進捗図

A工区

B工区



凡	完成
例	工事中
例	未着手

※構造については関係機関等と協議中であり、今後変更の可能性ある
※模式図のため、現場状況と一致しない場合がある

A工区

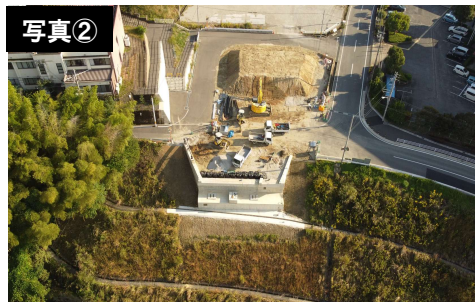
写真①



↑ 青谷川橋の橋梁下部工(A2)がR7.3に完了し、続いてA2橋台南側で函渠工事を進めています。

B工区

写真②



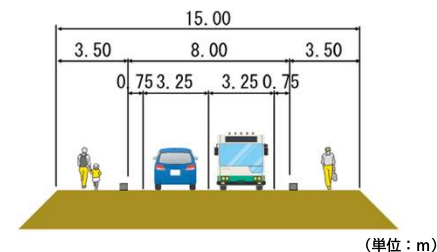
↑ 才田川橋の橋梁下部工(A2)の工事を進めています。

写真③



↑ 埋蔵文化財調査を進めています。

標準断面図



C工区

D工区

は調査設計を進めています。