

# 淀川水系宇陀川洪水浸水想定区域図 (家屋倒壊等氾濫想定区域(河岸侵食))

縮尺 1 : 20,000

平成 29 年 6 月

国土交通省 近畿地方整備局

淀川水系宇陀川洪水浸水想定区域図  
(家屋倒壊等氾濫想定区域(河岸侵食))

1 説明文

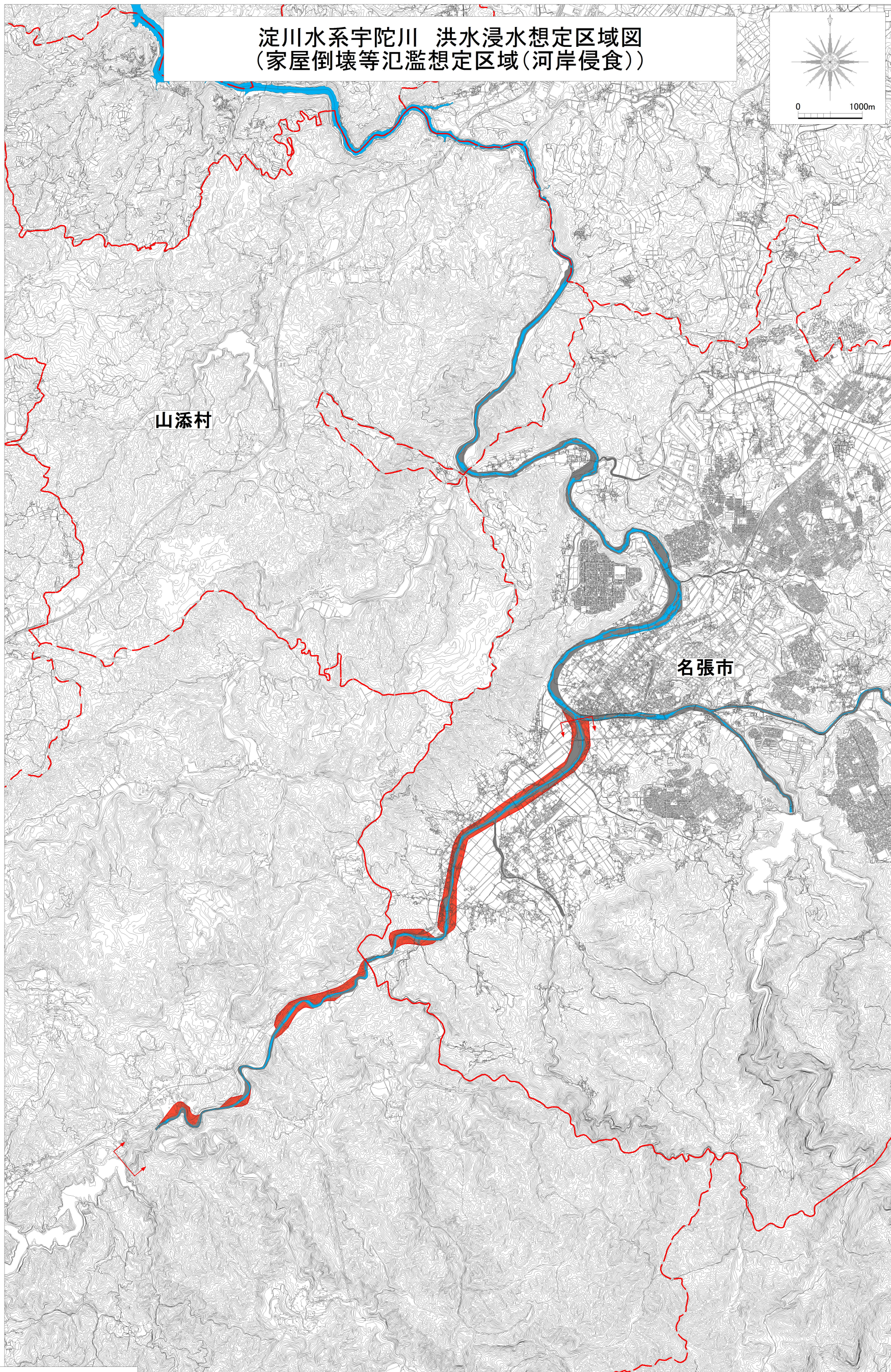
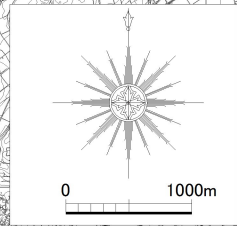
- (1) この図は、淀川水系宇陀川の洪水予報区間について、家屋倒壊等をもたらすような氾濫の発生が想定される区域（家屋倒壊等氾濫想定区域）を表示した図面です。
- (2) この家屋倒壊等氾濫想定区域は、公表時点の宇陀川の河道の整備状況を勘案して、想定最大規模降雨に伴う洪水により宇陀川の河岸の侵食幅を予測したものです。
- (3) また、家屋倒壊等氾濫想定区域は、宇陀川の河岸が侵食された場合における、家屋の倒壊・流出等の危険性がある区域の目安を示すものですが、個々の家屋の構造・強度特性等の違いから、この区域の境界は厳密ではなく、あくまでも目安であることに留意して下さい。

2 基本事項等

- (1) 作成主体 国土交通省近畿地方整備局木津川上流河川事務所
- (2) 公表年月日 平成 29 年 6 月 14 日
- (3) 対象となる洪水予報河川
  - ・ 淀川水系宇陀川（実施区間）
    - 左岸：奈良県宇陀市室生区大野 1469 番地地先から名張川への合流点まで
    - 右岸：奈良県宇陀市室生区大野 3846 番地地先から名張川への合流点まで
- (4) 算出の前提となる降雨
  - ・ 宇陀川：家野地点上流域の 9 時間総雨量 3 8 0 mm
- (5) 関係市町村
  - 宇陀市、名張市



淀川水系宇陀川 洪水浸水想定区域図  
(家屋倒壊等氾濫想定区域(河岸侵食))

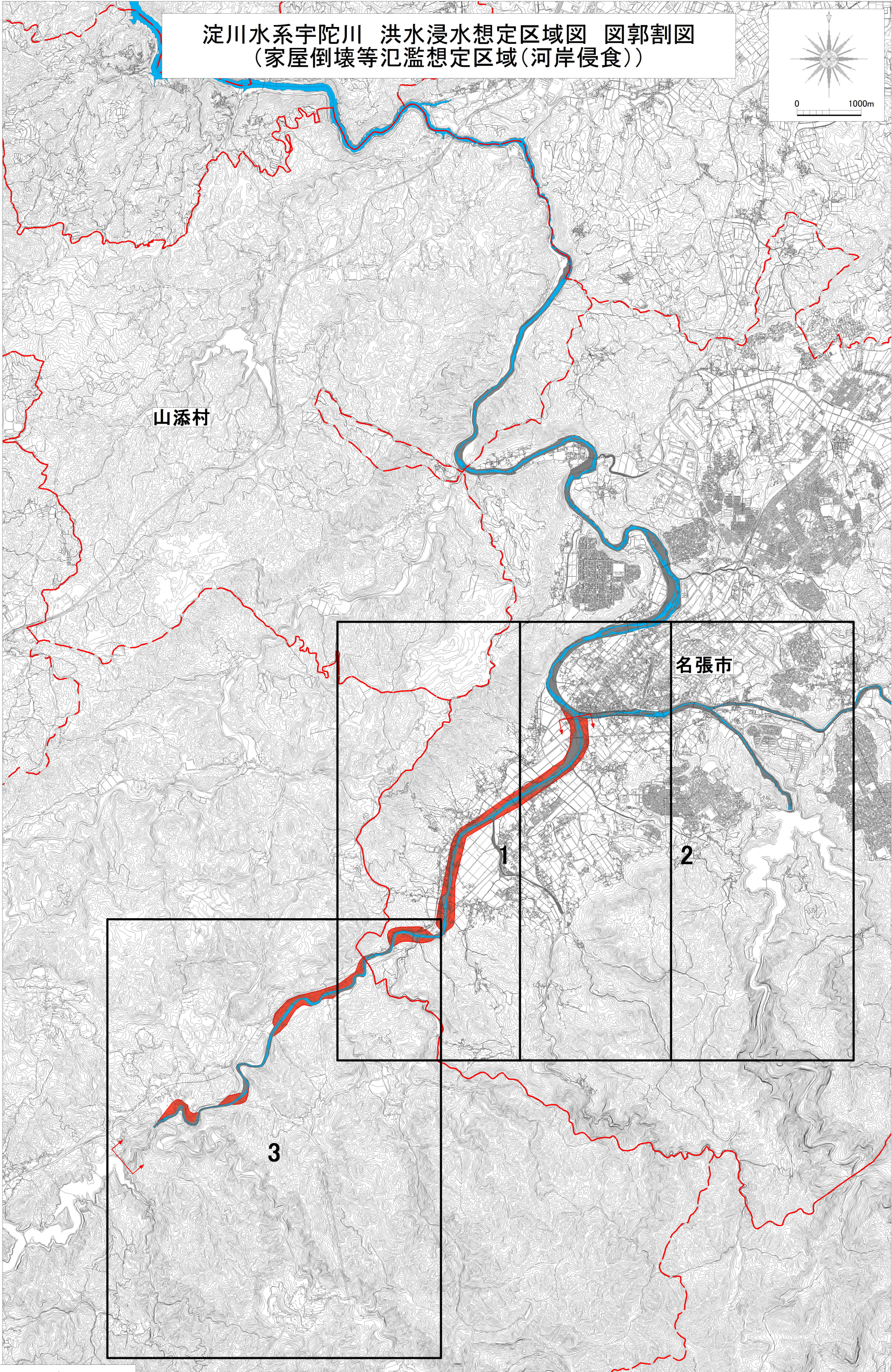
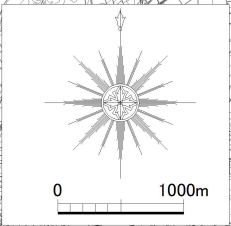


凡 例

- 家屋倒壊等氾濫想定区域  
(河岸侵食)
- 市町村境界
- 河川等範囲
- 浸水想定区域の指定の  
対象となる洪水予報河川



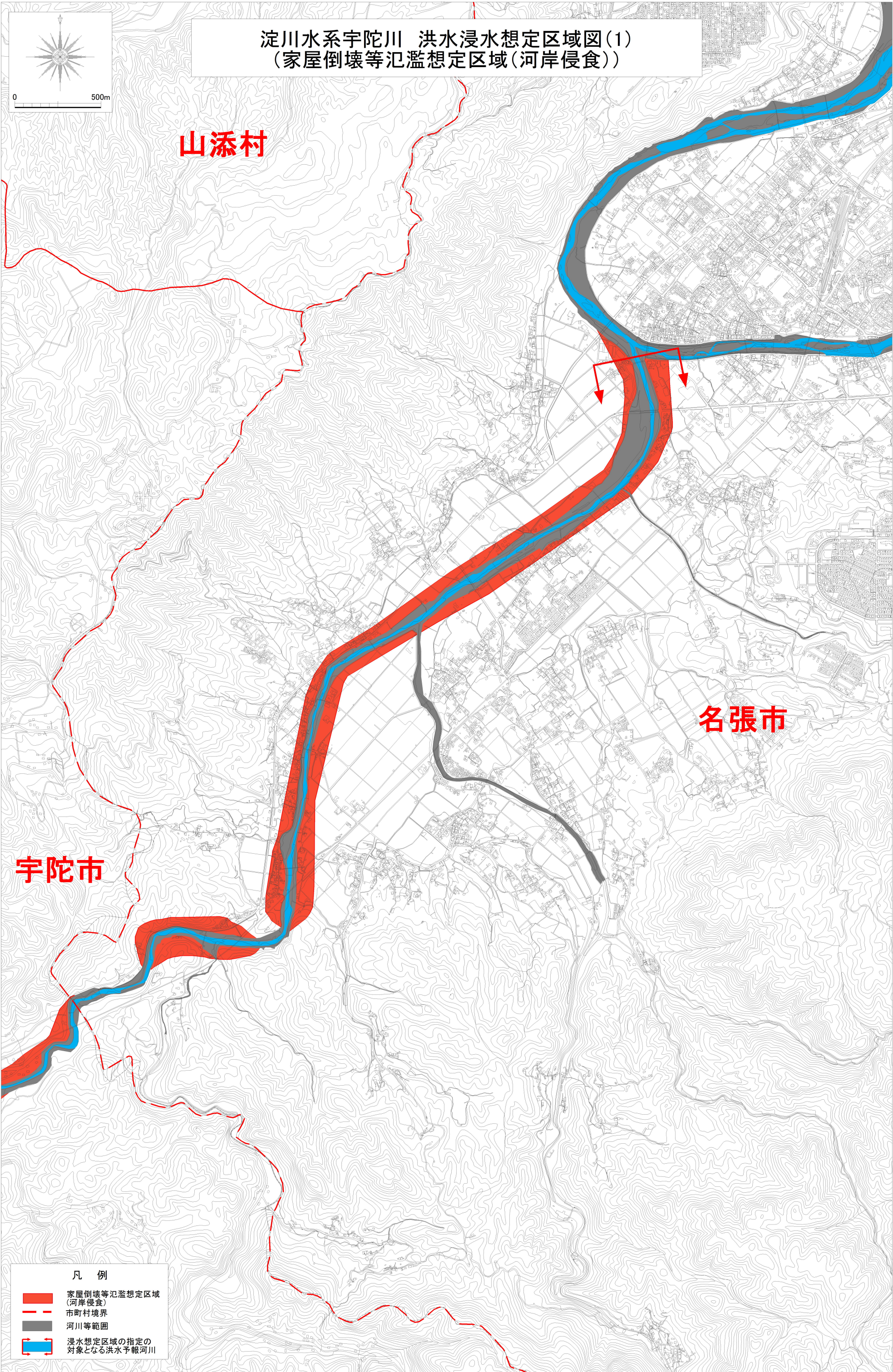
淀川水系宇陀川 洪水浸水想定区域図 図郭割図  
(家屋倒壊等氾濫想定区域(河岸侵食))



凡 例

- 家屋倒壊等氾濫想定区域  
(河岸侵食)
- 市町村境界
- 河川等範囲
- 浸水想定区域の指定の  
対象となる洪水予報河川





淀川水系宇陀川 洪水浸水想定区域図(1)  
(家屋倒壊等氾濫想定区域(河岸侵食))

山添村

宇陀市

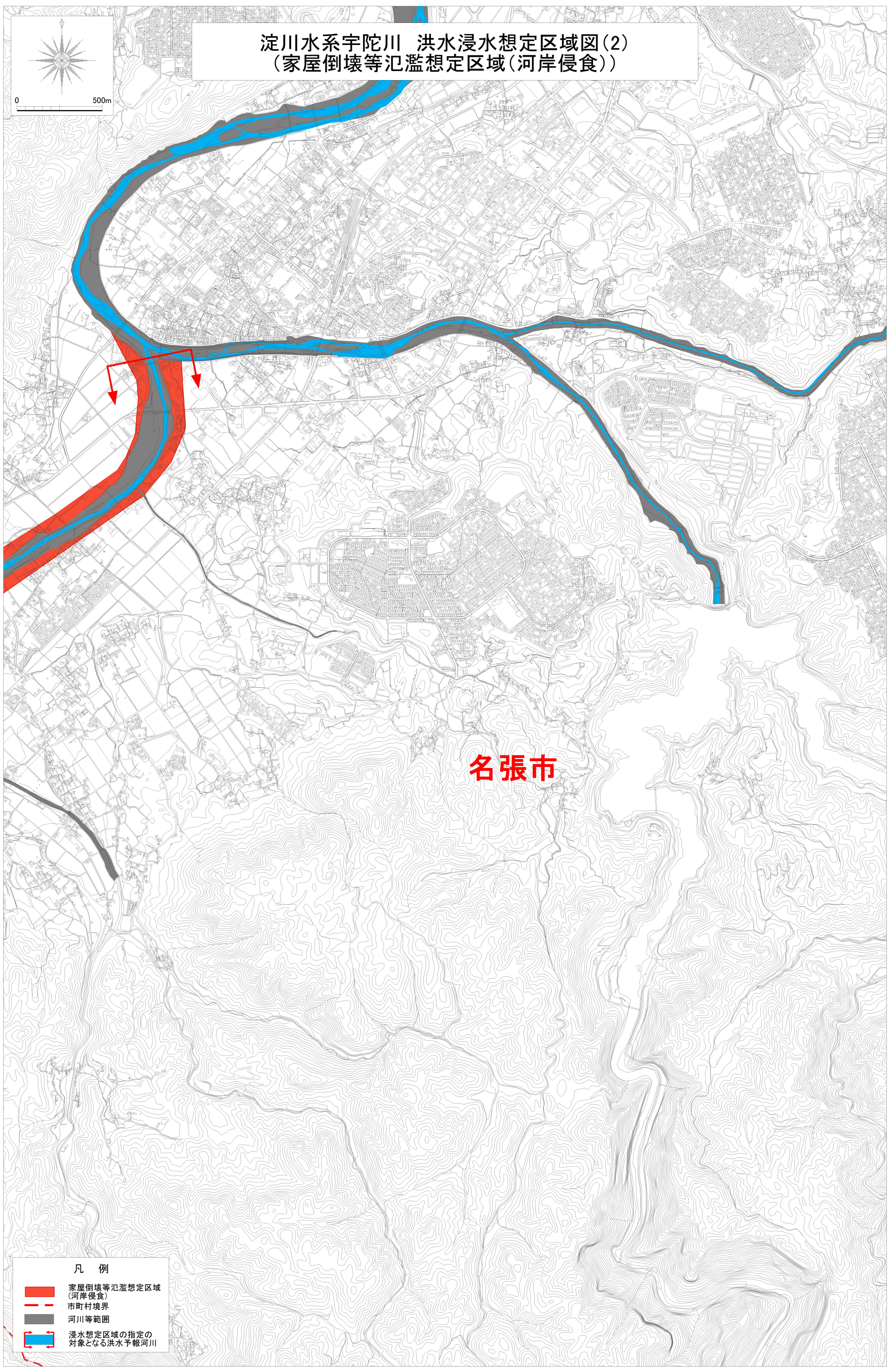
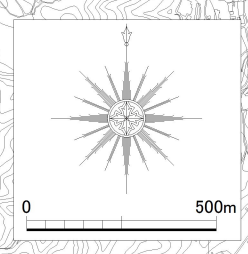
名張市

凡 例

- 家屋倒壊等氾濫想定区域  
(河岸侵食)
- 市町村境界
- 河川等範囲
- 浸水想定区域の指定の  
対象となる洪水予報河川



淀川水系宇陀川 洪水浸水想定区域図(2)  
(家屋倒壊等氾濫想定区域(河岸侵食))



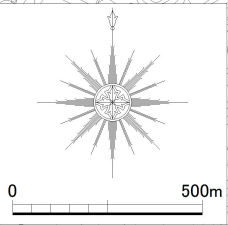
名張市

凡 例

- 家屋倒壊等氾濫想定区域  
(河岸侵食)
- 市町村境界
- 河川等範囲
- 浸水想定区域の指定の  
対象となる洪水予報河川



淀川水系宇陀川 洪水浸水想定区域図(3)  
(家屋倒壊等氾濫想定区域(河岸侵食))



名張市

宇陀市

凡 例

- 家屋倒壊等氾濫想定区域  
(河岸侵食)
- 市町村境界
- 河川等範囲
- 浸水想定区域の指定の  
対象となる洪水予報河川