

淀川水系木津川【上流】洪水浸水想定区域図 (家屋倒壊等氾濫想定区域(氾濫流))

縮尺 1 : 20,000

令和元年 10 月

国土交通省 近畿地方整備局

淀川水系木津川【上流】洪水浸水想定区域図

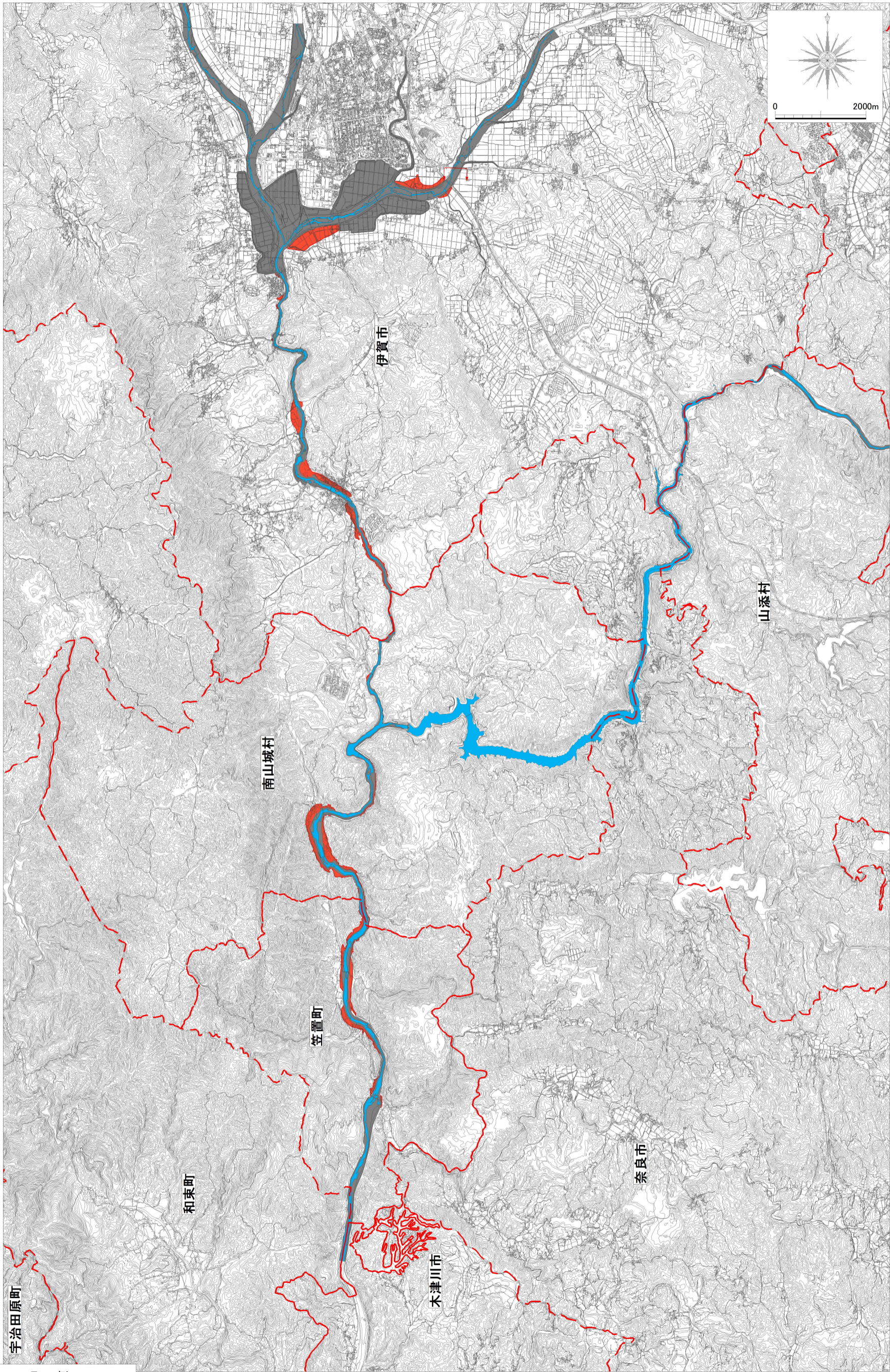
(家屋倒壊等氾濫想定区域(氾濫流))

1 説明文

- (1) この図は、淀川水系木津川【上流】の洪水予報区間について、家屋倒壊等をもたらすような氾濫の発生が想定される区域（家屋倒壊等氾濫想定区域）を表示した図面です。
- (2) この家屋倒壊等氾濫想定区域は、公表時点の木津川【上流】の河道及び洪水調節施設の整備状況を勘案して、想定最大規模降雨に伴う洪水により木津川【上流】が氾濫した場合の氾濫流の状況をシミュレーションにより予測したものです。
- (3) なお、このシミュレーションの実施にあたっては、支川の決壊による氾濫、シミュレーションの前提となる降雨を超える規模の降雨、内水による氾濫等を考慮していませんので、この家屋倒壊等氾濫想定区域に指定されていない区域においても家屋倒壊・流出等が発生する場合があります。
- (4) また、家屋倒壊等氾濫想定区域は、一定の仮定を与えて算定しており、(3)の条件に加え、倒壊等する家屋は直接基礎の標準的な木造家屋を想定していること、堤防の宅地側には家屋がない更地の状態で氾濫計算をしていること等の理由から、この区域の境界は厳密ではなく、あくまで目安であることに留意して下さい。

2 基本事項等

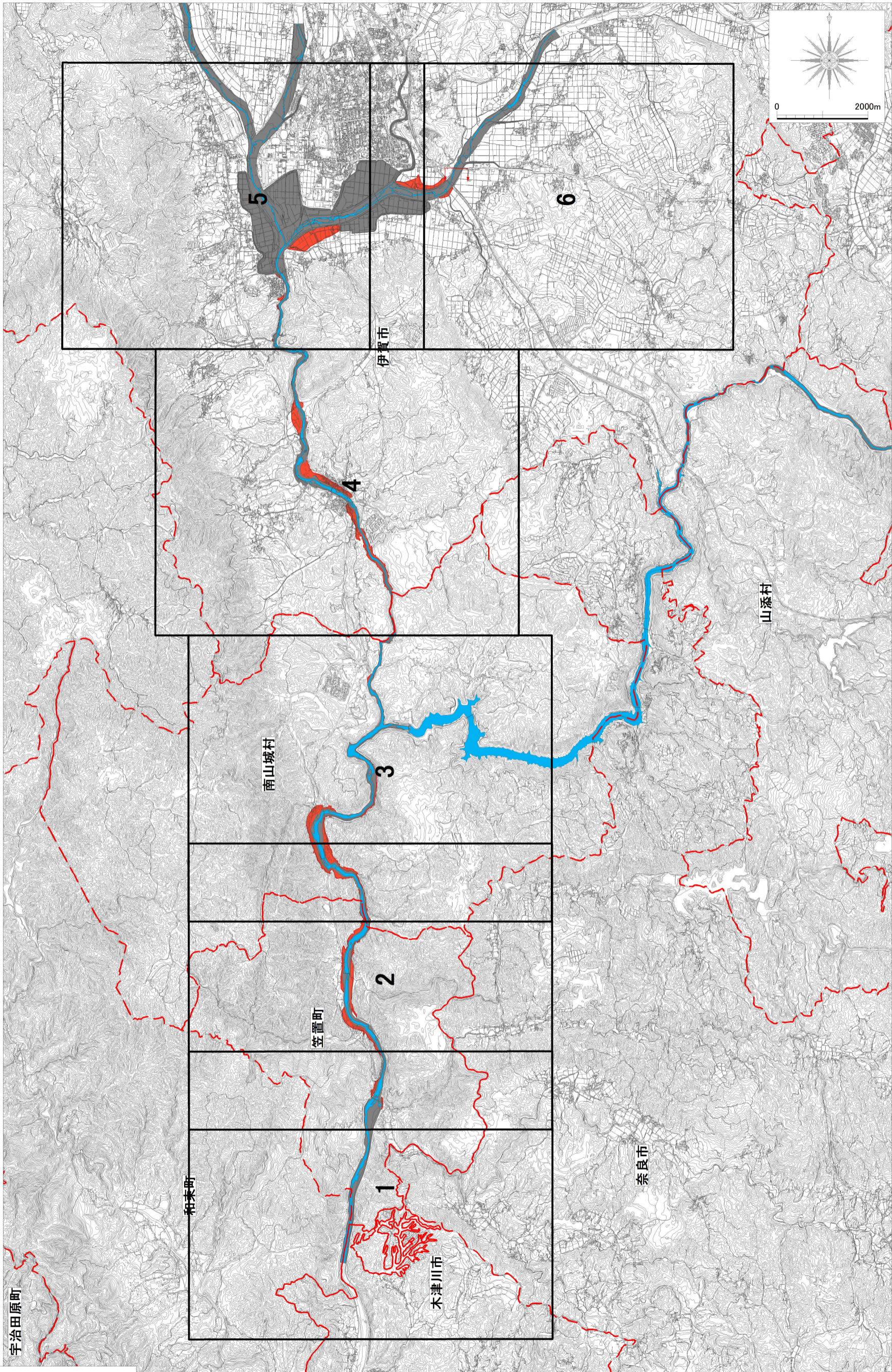
- (1) 作成主体 国土交通省近畿地方整備局木津川上流河川事務所
- (2) 公表年月日 令和元年 10 月 25 日
- (3) 対象となる洪水予報河川
 - ・ 淀川水系木津川【上流】(実施区間)
 - 左岸：三重県伊賀市大内字川原 2686 番の 1 地先から京都府相楽郡笠置町笠置字野田坂 1 まで
 - 右岸：三重県伊賀市守田町荒内大内橋地先から京都府相楽郡笠置町大字切山小字宮毛田 3 まで
- (4) 算出の前提となる降雨
 - ・ 木津川【上流】(島ヶ原より下流)：加茂地点上流域の 1 2 時間総雨量 3 5 8 mm
 - ・ 木津川【上流】(島ヶ原より上流)：島ヶ原地点上流域の 9 時間総雨量 3 6 0 mm
- (5) 関係市町村
 - 笠置町、南山城村、伊賀市



凡 例

- 家屋倒壊等氾濫想定区域
(氾濫流)
- 市町村境界
- 河川等範囲
- 浸水想定区域の指定の
対象となる洪水予報河川

淀川水系木津川【上流】洪水浸水想定区域図
(家屋倒壊等氾濫想定区域(氾濫流))

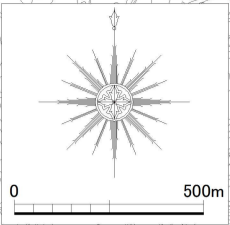


凡 例

- 家屋倒壊等氾濫想定区域
(氾濫流)
- 市町村境界
- 河川等範囲
- 浸水想定区域の指定の
対象となる洪水予報河川

淀川水系木津川【上流】洪水浸水想定区域図 図郭割図
(家屋倒壊等氾濫想定区域(氾濫流))

淀川水系木津川【上流】洪水浸水想定区域図(1)
(家屋倒壊等氾濫想定区域(氾濫流))



和束町

笠置町

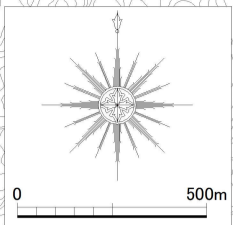
木津川市

笠置町

奈良市

- 凡 例
- 家屋倒壊等氾濫想定区域
(氾濫流)
 - 市町村境界
 - 河川等範囲
 - 浸水想定区域の指定の
対象となる洪水予報河川

淀川水系木津川【上流】洪水浸水想定区域図(2)
(家屋倒壊等氾濫想定区域(氾濫流))



和東町

笠置町

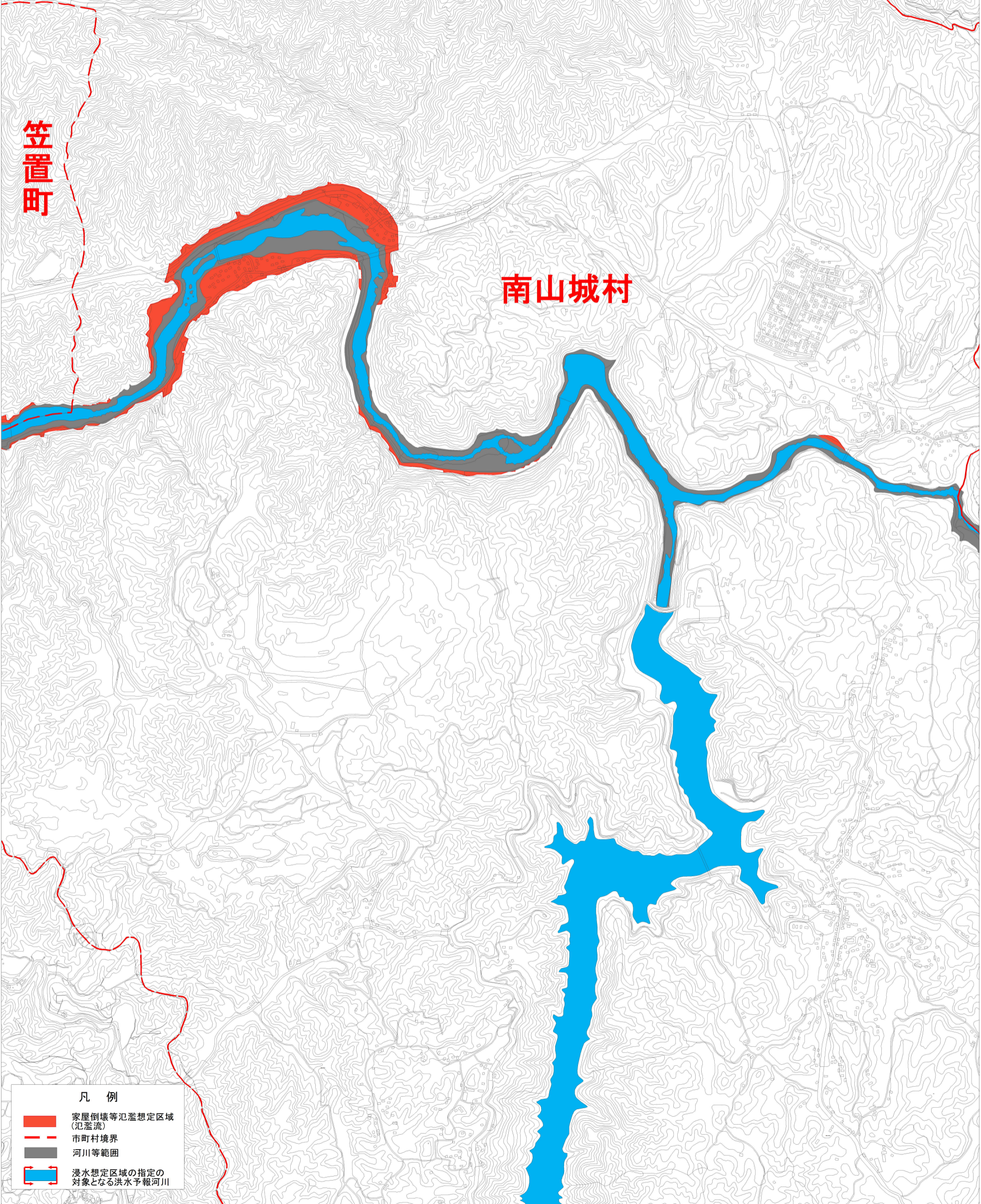
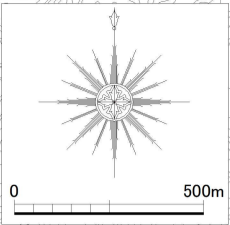
南山城村

奈良市

凡 例

- 家屋倒壊等氾濫想定区域
(氾濫流)
- 市町村境界
- 河川等範囲
- 浸水想定区域の指定の
対象となる洪水予報河川

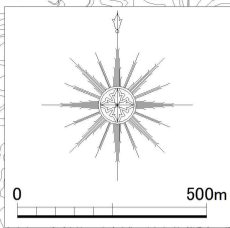
淀川水系木津川【上流】洪水浸水想定区域図(3)
(家屋倒壊等氾濫想定区域(氾濫流))



凡 例

- 家屋倒壊等氾濫想定区域
(氾濫流)
- 市町村境界
- 河川等範囲
- 浸水想定区域の指定の
対象となる洪水予報河川

淀川水系木津川【上流】洪水浸水想定区域図(4)
(家屋倒壊等氾濫想定区域(氾濫流))



伊賀市

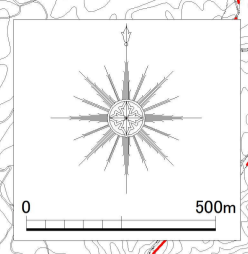
南山城村

奈良市

凡 例

- 家屋倒壊等氾濫想定区域
(氾濫流)
- 市町村境界
- 河川等範囲
- 浸水想定区域の指定の
対象となる洪水予報河川

淀川水系木津川【上流】洪水浸水想定区域図(5)
(家屋倒壊等氾濫想定区域(氾濫流))



伊賀市

- 凡 例
- 家屋倒壊等氾濫想定区域(氾濫流)
 - 市町村境界
 - 河川等範囲
 - 浸水想定区域の指定の対象となる洪水予報河川

