

淀川水系柘植川洪水浸水想定区域図 (浸水継続時間)

縮尺 1 : 20,000

平成 29 年 6 月

国土交通省 近畿地方整備局

淀川水系柘植川洪水浸水想定区域図

(浸水継続時間)

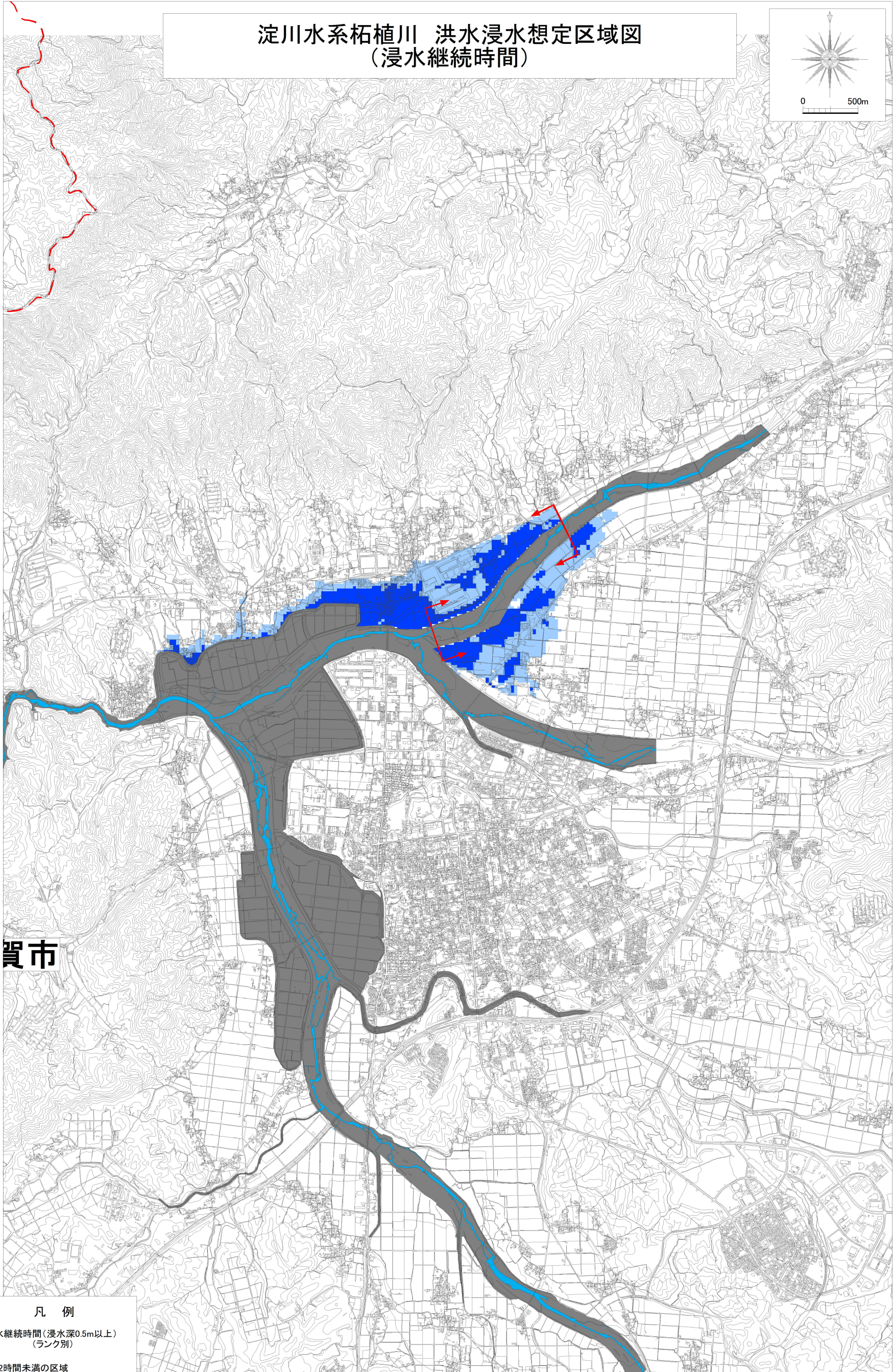
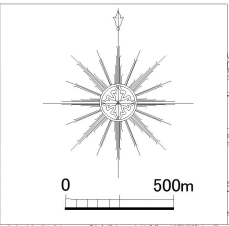
1 説明文

- (1) この図は、淀川水系柘植川の洪水予報区間について、水防法の規定に基づき浸水継続時間を表示した図面です。
- (2) この浸水継続時間は、公表時点の柘植川の河道の整備状況を勘案して、想定最大規模降雨に伴う洪水により柘植川が氾濫した場合の浸水の状況をシミュレーションにより予測したものです。
- (3) なお、このシミュレーションの実施にあたっては、支川の決壊による氾濫、シミュレーションの前提となる降雨を超える規模の降雨、内水による氾濫等を考慮していませんので、この想定される浸水継続時間が実際の浸水継続時間と異なる場合や、浸水継続時間が明示されていない区域においても浸水が発生する場合があります。

2 基本事項等

- (1) 作成主体 国土交通省近畿地方整備局木津川上流河川事務所
- (2) 公表年月日 平成 29 年 6 月 14 日
- (3) 告示番号 国土交通省 近畿地方整備局 告示第 131 号
- (4) 根拠法令 水防法(昭和 24 年法律第 193 号)第 14 条第 2 項
- (5) 対象となる洪水予報河川
 - ・ 淀川水系柘植川（実施区間）
 - 左岸：三重県伊賀市山神字竹ノ下 272 番地先から服部川への合流点まで
 - 右岸：三重県伊賀市山神字谷尻 404 番地先から服部川への合流点まで
- (6) 算出の前提となる降雨
 - ・ 柘植川：島ヶ原地点上流域の 9 時間総雨量 3 6 0 mm
- (7) 関係市町村
 - 伊賀市

淀川水系柘植川 洪水浸水想定区域図
(浸水継続時間)



賀市

凡 例

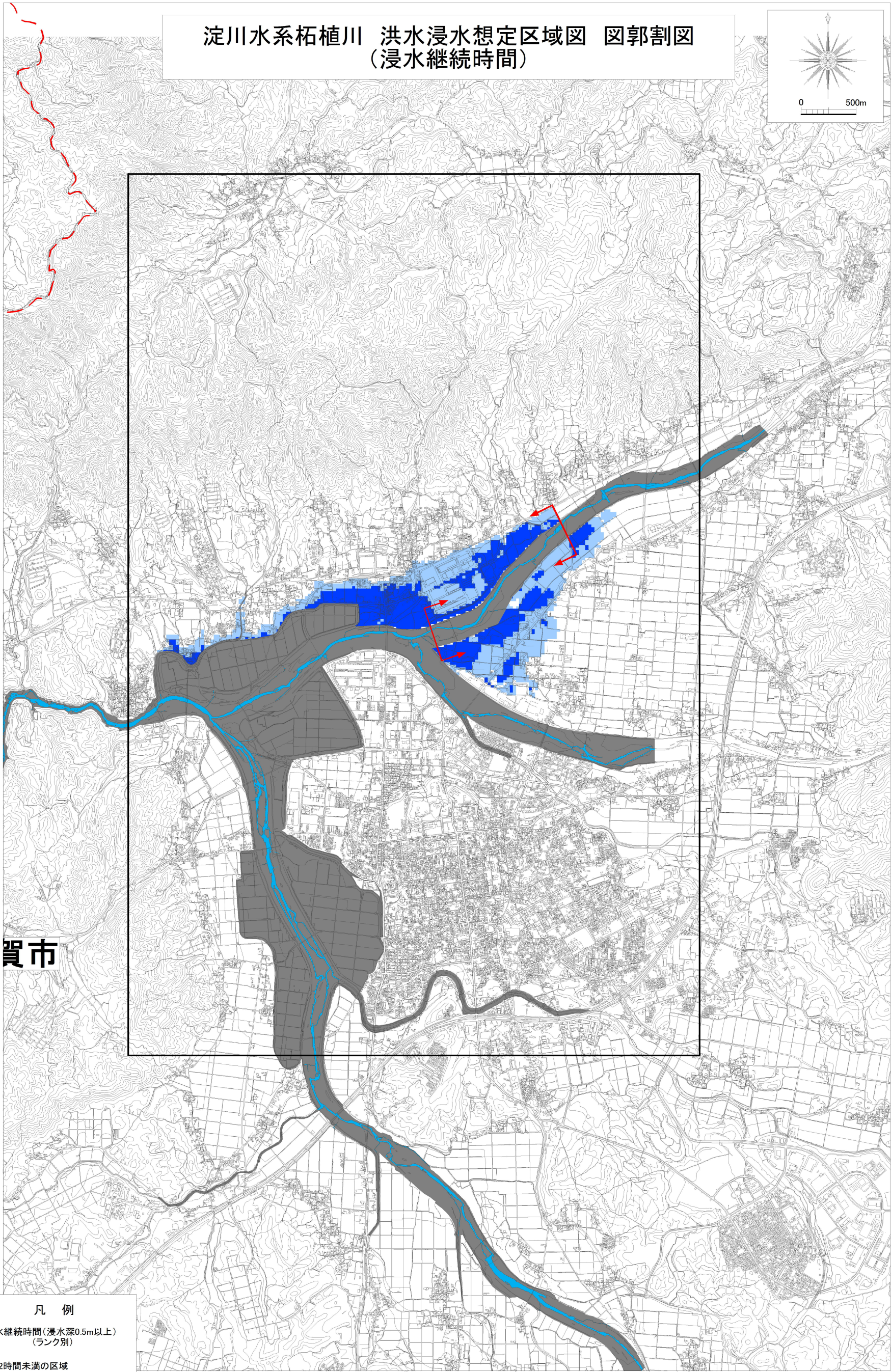
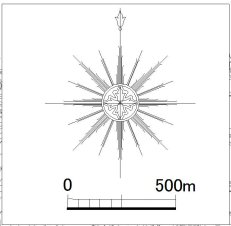
浸水継続時間(浸水深0.5m以上)
(ランク別)

- 12時間未満の区域
- 12時間～1日未満の区域
- 1日～3日未満の区域

- 市町村境界
- 河川等範囲

- 浸水想定区域の指定の
対象となる洪水予報河川

淀川水系柘植川 洪水浸水想定区域図 図郭割図
(浸水継続時間)



賀市

凡 例

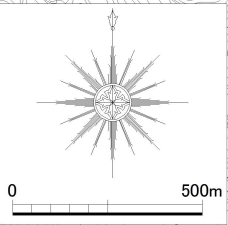
浸水継続時間(浸水深0.5m以上)
(ランク別)

- 12時間未満の区域
- 12時間～1日未満の区域
- 1日～3日未満の区域

- 市町村境界
- 河川等範囲

- 浸水想定区域の指定の
対象となる洪水予報河川

淀川水系柘植川 洪水浸水想定区域図
(浸水継続時間)



伊賀市

- 凡 例
- 浸水継続時間(浸水深0.5m以上)
(ランク別)
- 12時間未満の区域
 - 12時間～1日未満の区域
 - 1日～3日未満の区域
 - 市町村境界
 - 河川等範囲
 - 浸水想定区域の指定の
対象となる洪水予報河川