

淀川水系木津川【上流】洪水浸水想定区域図 (浸水継続時間)

縮尺 1 : 20,000

令和元年 10 月

国土交通省 近畿地方整備局

淀川水系木津川【上流】洪水浸水想定区域図

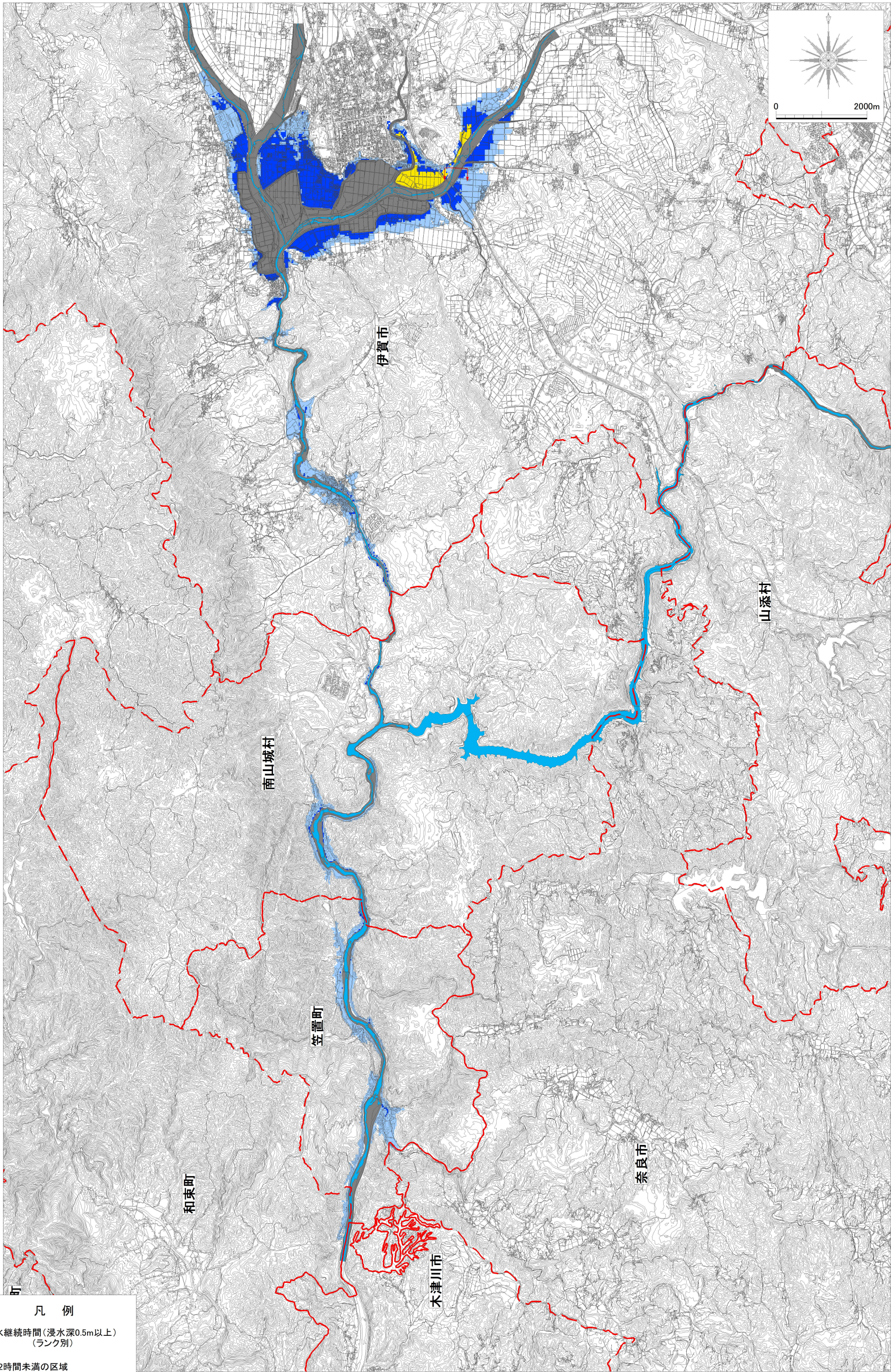
(浸水継続時間)

1 説明文

- (1) この図は、淀川水系木津川【上流】の洪水予報区間について、水防法の規定に基づき浸水継続時間を表示した図面です。
- (2) この浸水継続時間は、公表時点の木津川【上流】の河道及び洪水調節施設の整備状況を勘案して、想定最大規模降雨に伴う洪水により木津川【上流】が氾濫した場合の浸水の状況をシミュレーションにより予測したものです。
- (3) なお、このシミュレーションの実施にあたっては、支川の決壊による氾濫、シミュレーションの前提となる降雨を超える規模の降雨、内水による氾濫等を考慮していませんので、この想定される浸水継続時間が実際の浸水継続時間と異なる場合や、浸水継続時間が明示されていない区域においても浸水が発生する場合があります。

2 基本事項等

- (1) 作成主体 国土交通省近畿地方整備局木津川上流河川事務所
- (2) 公表年月日 令和元年 10 月 25 日
- (3) 告示番号 国土交通省近畿地方整備局告示第 57 号
- (4) 根拠法令 水防法(昭和 24 年法律第 193 号)第 14 条第 2 項
- (5) 対象となる洪水予報河川
 - ・ 淀川水系木津川【上流】(実施区間)
 - 左岸：三重県伊賀市大内字川原 2686 番の 1 地先から京都府相楽郡笠置町笠置字野田坂 1 まで
 - 右岸：三重県伊賀市守田町荒内大内橋地先から京都府相楽郡笠置町大字切山小字宮毛田 3 まで
- (6) 算出の前提となる降雨
 - ・ 木津川【上流】(島ヶ原より下流)：加茂地点上流域の 1 2 時間総雨量 3 5 8 mm
 - ・ 木津川【上流】(島ヶ原より上流)：島ヶ原地点上流域の 9 時間総雨量 3 6 0 mm
- (7) 関係市町村
 - 奈良市、笠置町、和束町、南山城村、伊賀市



凡 例

浸水継続時間(浸水深0.5m以上)
(ランク別)

12時間未満の区域

12時間～1日未満の区域

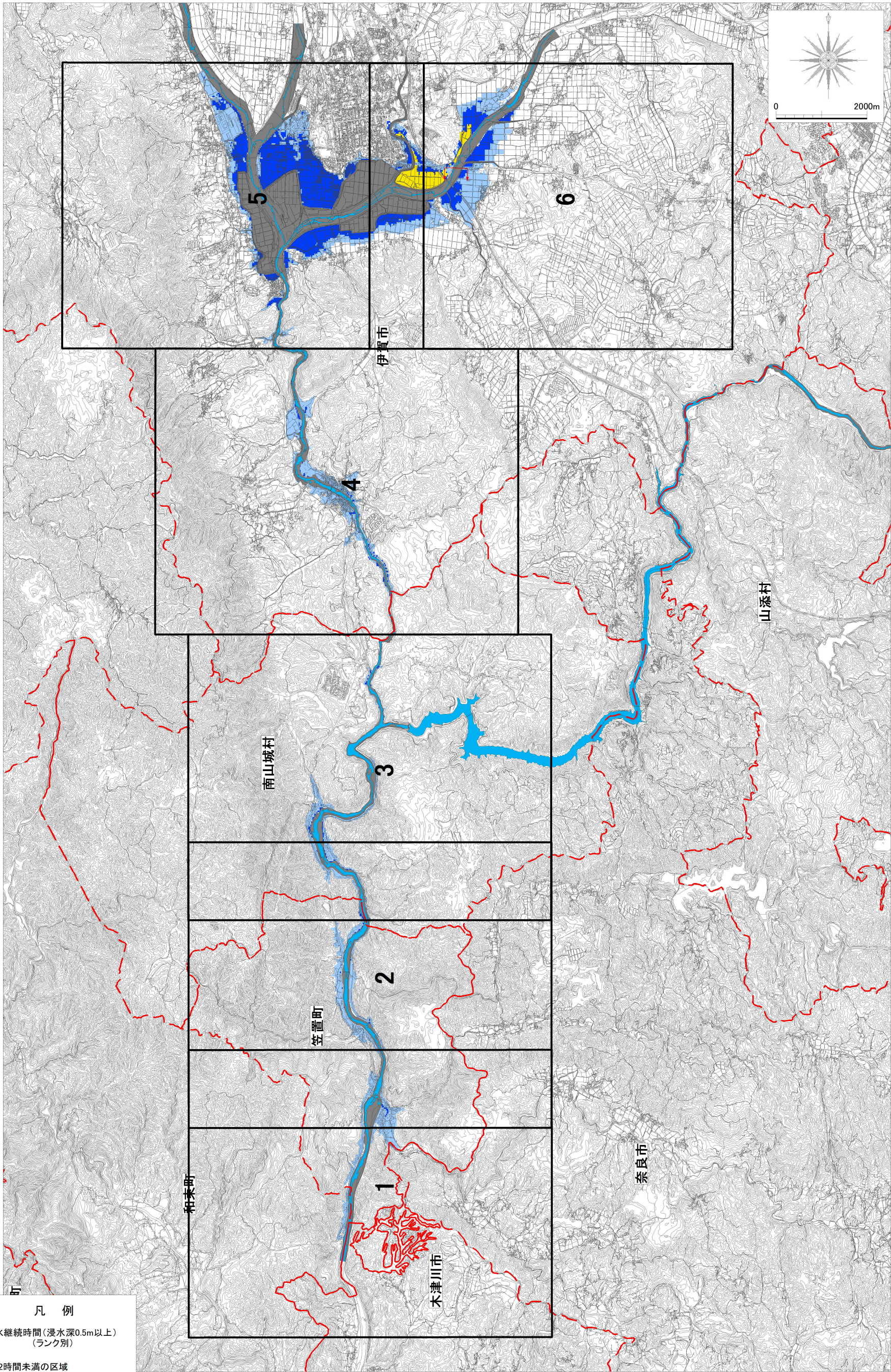
1日～3日未満の区域

市町村境界

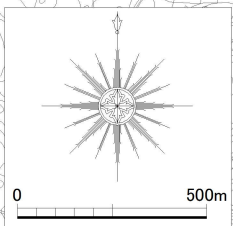
河川等範囲

浸水想定区域の指定の
対象となる洪水予報河川

淀川水系木津川【上流】洪水浸水想定区域図
(浸水継続時間)



淀川水系木津川【上流】洪水浸水想定区域図(1)
(浸水継続時間)



和束町

笠置町

笠置町

木津川市

奈良市

凡 例

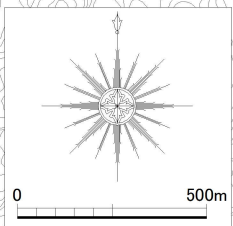
浸水継続時間(浸水深0.5m以上)
(ランク別)

- 12時間未満の区域
- 12時間～1日未満の区域
- 1日～3日未満の区域

- 市町村境界
- 河川等範囲

浸水想定区域の指定の
対象となる洪水予報河川

淀川水系木津川【上流】洪水浸水想定区域図(2)
(浸水継続時間)



和東町

笠置町

南山城村

奈良市

凡 例

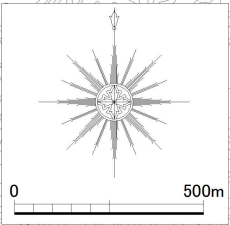
浸水継続時間(浸水深0.5m以上)
(ランク別)

- 12時間未満の区域
- 12時間～1日未満の区域
- 1日～3日未満の区域

- 市町村境界
- 河川等範囲

浸水想定区域の指定の
対象となる洪水予報河川

淀川水系木津川【上流】洪水浸水想定区域図(3)
(浸水継続時間)



笠置町

南山城村

凡 例

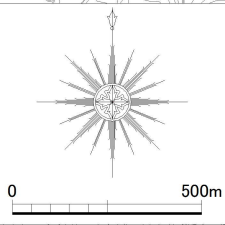
浸水継続時間(浸水深0.5m以上)
(ランク別)

- 12時間未満の区域
- 12時間～1日未満の区域
- 1日～3日未満の区域

- 市町村境界
- 河川等範囲

浸水想定区域の指定の
対象となる洪水予報河川

淀川水系木津川【上流】洪水浸水想定区域図(4)
(浸水継続時間)



伊賀市

南山城村

奈良市

凡 例

浸水継続時間(浸水深0.5m以上)
(ランク別)

12時間未満の区域

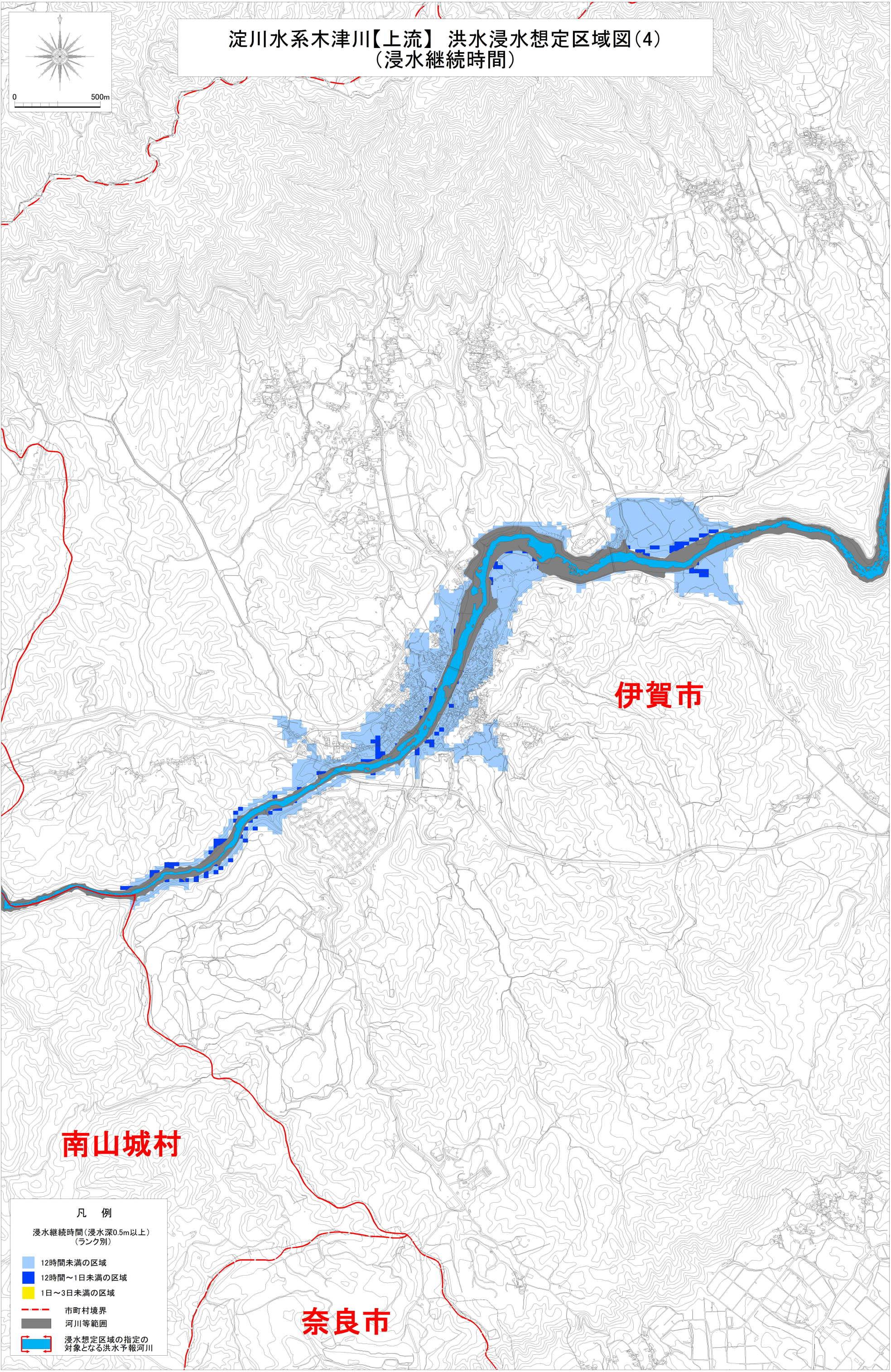
12時間～1日未満の区域

1日～3日未満の区域

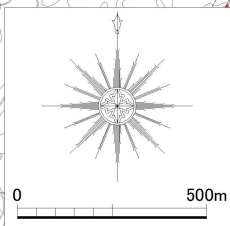
市町村境界

河川等範囲

浸水想定区域の指定の
対象となる洪水予報河川



淀川水系木津川【上流】洪水浸水想定区域図(5)
(浸水継続時間)



伊賀市

- 凡 例
- 浸水継続時間(浸水深0.5m以上)
(ランク別)
- 12時間未満の区域
 - 12時間～1日未満の区域
 - 1日～3日未満の区域
 - 市町村境界
 - 河川等範囲
 - 浸水想定区域の指定の
対象となる洪水予報河川

