

淀川水系木津川【上流】・服部川・柘植川・
名張川・宇陀川洪水浸水想定区域図
(計画規模)

縮尺 1 : 20,000

平成 29 年 6 月
(令和元年 10 月修正)

国土交通省 近畿地方整備局

淀川水系木津川【上流】・服部川・柘植川・名張川・宇陀川洪水浸水想定区域図 (計画規模)

1 説明文

- (1) この図は、淀川水系木津川【上流】・服部川・柘植川・名張川・宇陀川の洪水予報区間について、水防法の規定に基づき計画降雨により浸水が想定される区域、浸水した場合に想定される水深を表示した図面です。
- (2) この洪水浸水想定区域図は、公表時点の木津川【上流】・服部川・柘植川・名張川・宇陀川の河道及び洪水調節施設の整備状況を勘案して、洪水防御に関する計画の基本となる年超過確率 1/150 [木津川【上流】(島ヶ原下流)]、1/100 [木津川【上流】(島ヶ原上流)、服部川、柘植川、名張川、宇陀川] (毎年、1 年間にその規模を超える洪水が発生する確率がそれぞれ 1/150 (0.7%)、1/100 (1.0%)) の降雨に伴う洪水により木津川【上流】・服部川・柘植川・名張川・宇陀川が氾濫した場合の浸水の状況をシミュレーションにより予測したものです。
- (3) なお、このシミュレーションの実施にあたっては、支川の決壊による氾濫、シミュレーションの前提となる降雨を超える規模の降雨による氾濫、内水による氾濫等を考慮していませんので、この浸水が想定される区域以外の区域においても浸水が発生する場合や、想定される水深が実際の浸水深と異なる場合があります。

2 基本事項等

- (1) 作成主体 国土交通省近畿地方整備局木津川上流河川事務所
- (2) 指定年月日 平成 29 年 6 月 14 日 (服部川・柘植川・宇陀川)
令和元年 10 月 25 日 (木津川【上流】・名張川)
- (3) 告示番号 国土交通省近畿地方整備局告示第 131 号 (服部川・柘植川・宇陀川)
国土交通省近畿地方整備局告示第 57 号 (木津川【上流】・名張川)
- (4) 根拠法令 水防法(昭和 24 年法律第 193 号)第 14 条第 2 項
- (5) 対象となる洪水予報河川
 - ・ 淀川水系木津川【上流】(実施区間)
 - 左岸：三重県伊賀市大内字川原 2686 番の 1 地先から京都府相楽郡笠置町笠置字野田坂 1 まで
 - 右岸：三重県伊賀市守田町荒内大内橋地先から京都府相楽郡笠置町大字切山小字宮毛田 3 まで
 - ・ 淀川水系服部川 (実施区間)
 - 左岸：三重県伊賀市服部町字向中川原 2145 番の 1 地先から木津川への合流点まで

右岸：三重県伊賀市服部町字上川原 1354 番の 1 地先から木津川への合流点まで

・淀川水系柘植川（実施区間）

左岸：三重県伊賀市山神字竹ノ下 272 番地先から服部川への合流点まで

右岸：三重県伊賀市山神字谷尻 404 番地先から服部川への合流点まで

・淀川水系名張川（実施区間）

左岸：三重県名張市大字下比奈知松尾 411 番地地先から奈良県山辺郡山添村吉田
1133 番の 2 地先まで

右岸：三重県名張市大字下比奈知下垣内 1186 番地地先から三重県伊賀市大滝 970
番地地先まで

・淀川水系宇陀川（実施区間）

左岸：奈良県宇陀市室生区大野 1469 番地地先から名張川への合流点まで

右岸：奈良県宇陀市室生区大野 3846 番地地先から名張川への合流点まで

（６）算出の前提となる降雨

・木津川【上流】（島ヶ原より下流）：加茂地点上流域の 1 2 時間総雨量 2 5 3 mm

・木津川【上流】（島ヶ原より上流）：島ヶ原地点上流域の 9 時間総雨量 2 3 8 mm

・服部川：島ヶ原地点上流域の 9 時間総雨量 2 3 8 mm

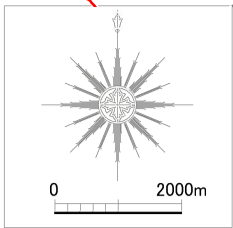
・柘植川：島ヶ原地点上流域の 9 時間総雨量 2 3 8 mm

・名張川：家野地点上流域の 9 時間総雨量 2 6 2 mm

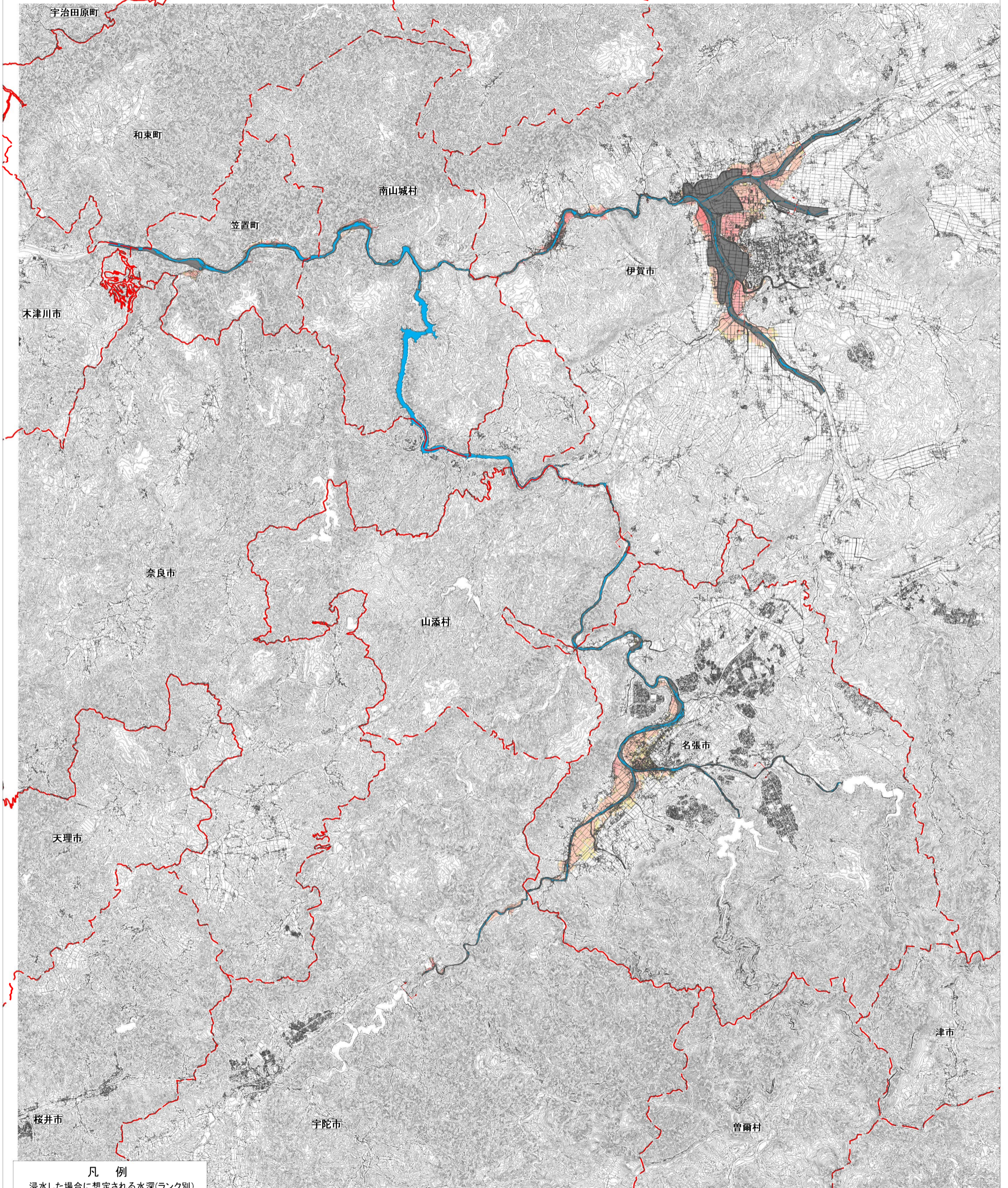
・宇陀川：家野地点上流域の 9 時間総雨量 2 6 2 mm

（７）関係市町村

奈良市、笠置町、南山城村、山添村、宇陀市、伊賀市、名張市



淀川水系木津川【上流】・服部川・柘植川・名張川・
宇陀川洪水浸水想定区域図
(計画規模)



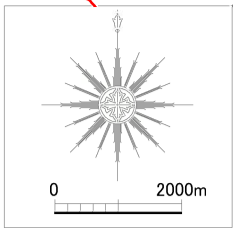
凡 例

浸水した場合に想定される水深(ランク別)

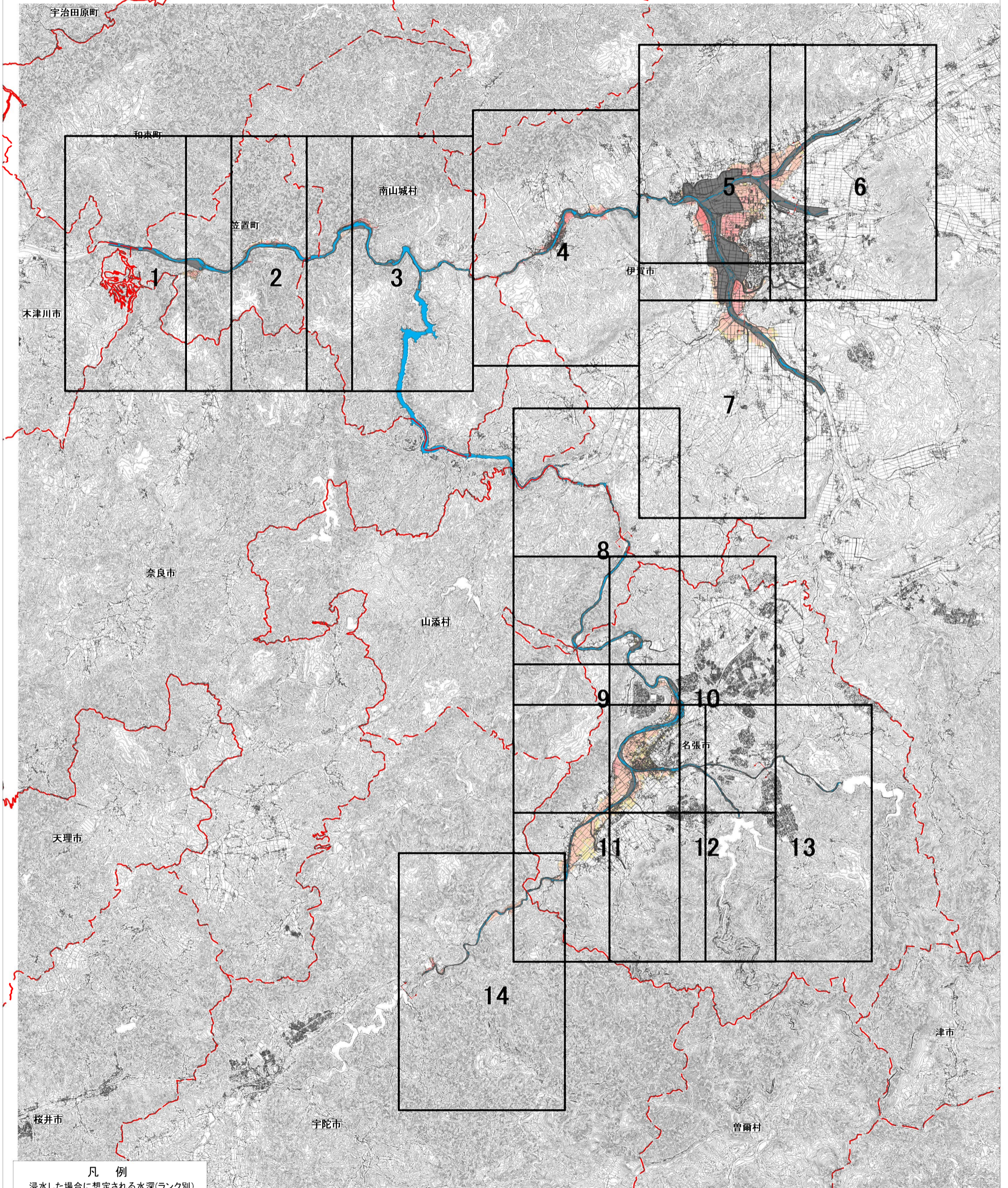
- 0.5m未満の区域
- 0.5m～3.0m未満の区域
- 3.0m～5.0m未満の区域
- 5.0m～10.0m未満の区域
- 10.0m～20.0m未満の区域

- 市町村境界
- 河川等範囲

- 浸水想定区域の指定の
対象となる洪水予報河川



淀川水系木津川【上流】・服部川・柘植川・名張川・
宇陀川洪水浸水想定区域図 図郭割図
(計画規模)

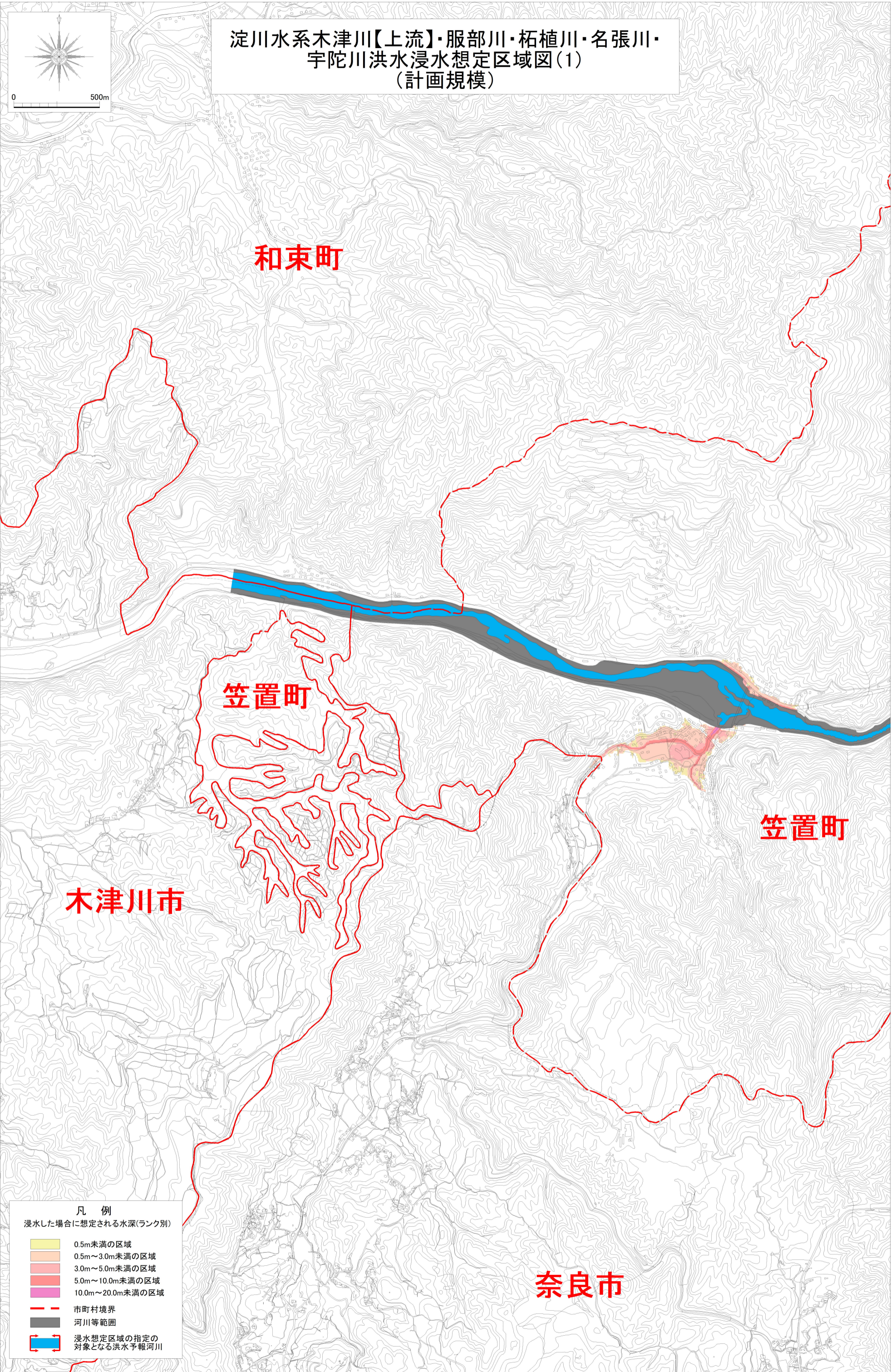


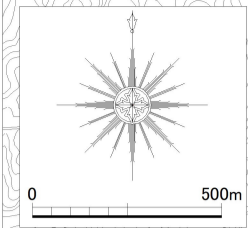
凡 例

浸水した場合に想定される水深(ランク別)

- 0.5m未満の区域
- 0.5m～3.0m未満の区域
- 3.0m～5.0m未満の区域
- 5.0m～10.0m未満の区域
- 10.0m～20.0m未満の区域

- 市町村境界
- 河川等範囲
- 浸水想定区域の指定の
対象となる洪水予報河川





淀川水系木津川【上流】・服部川・柘植川・名張川・
宇陀川洪水浸水想定区域図(2)
(計画規模)

和東町

笠置町

南山城村

奈良市

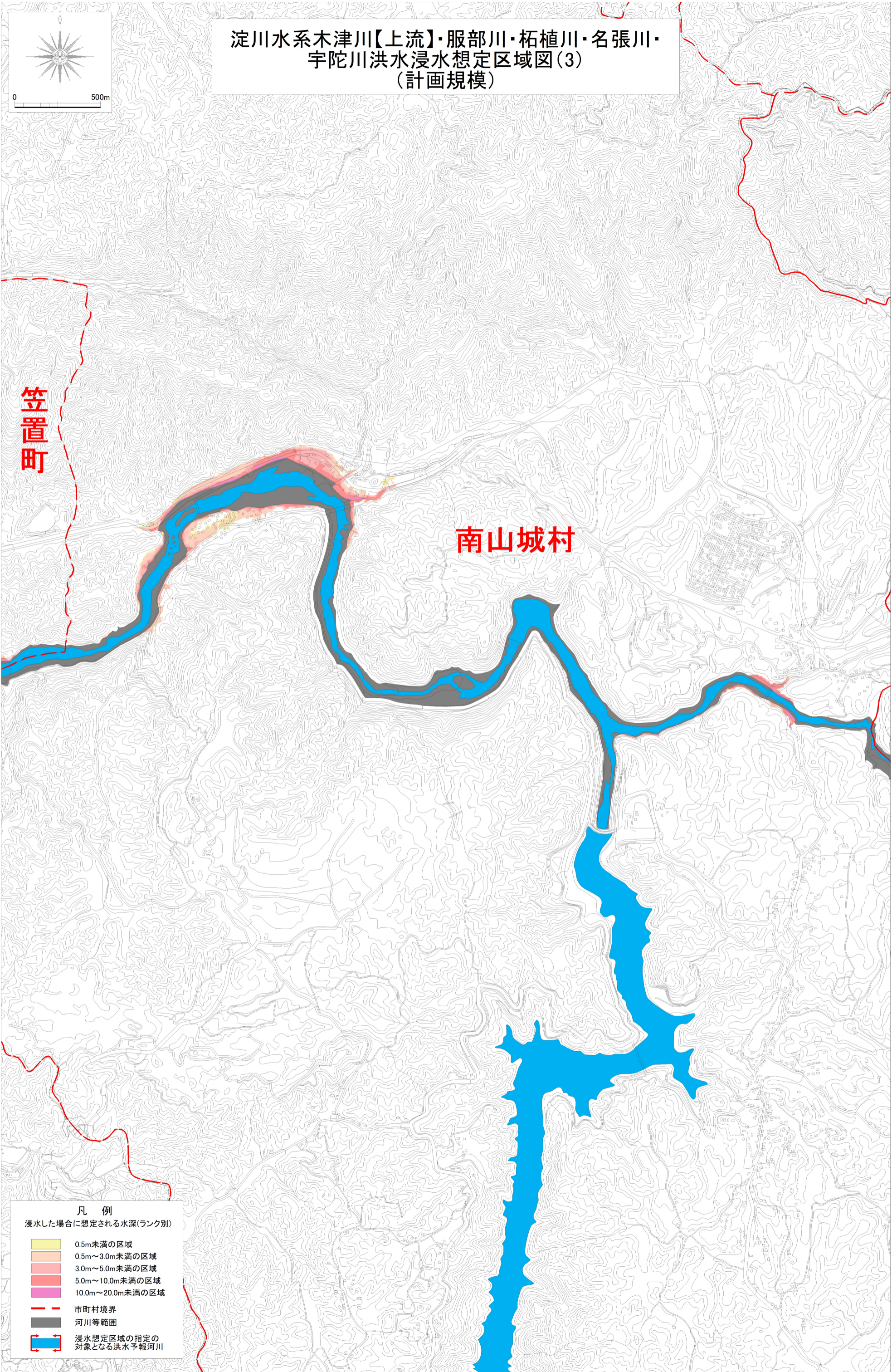
凡 例

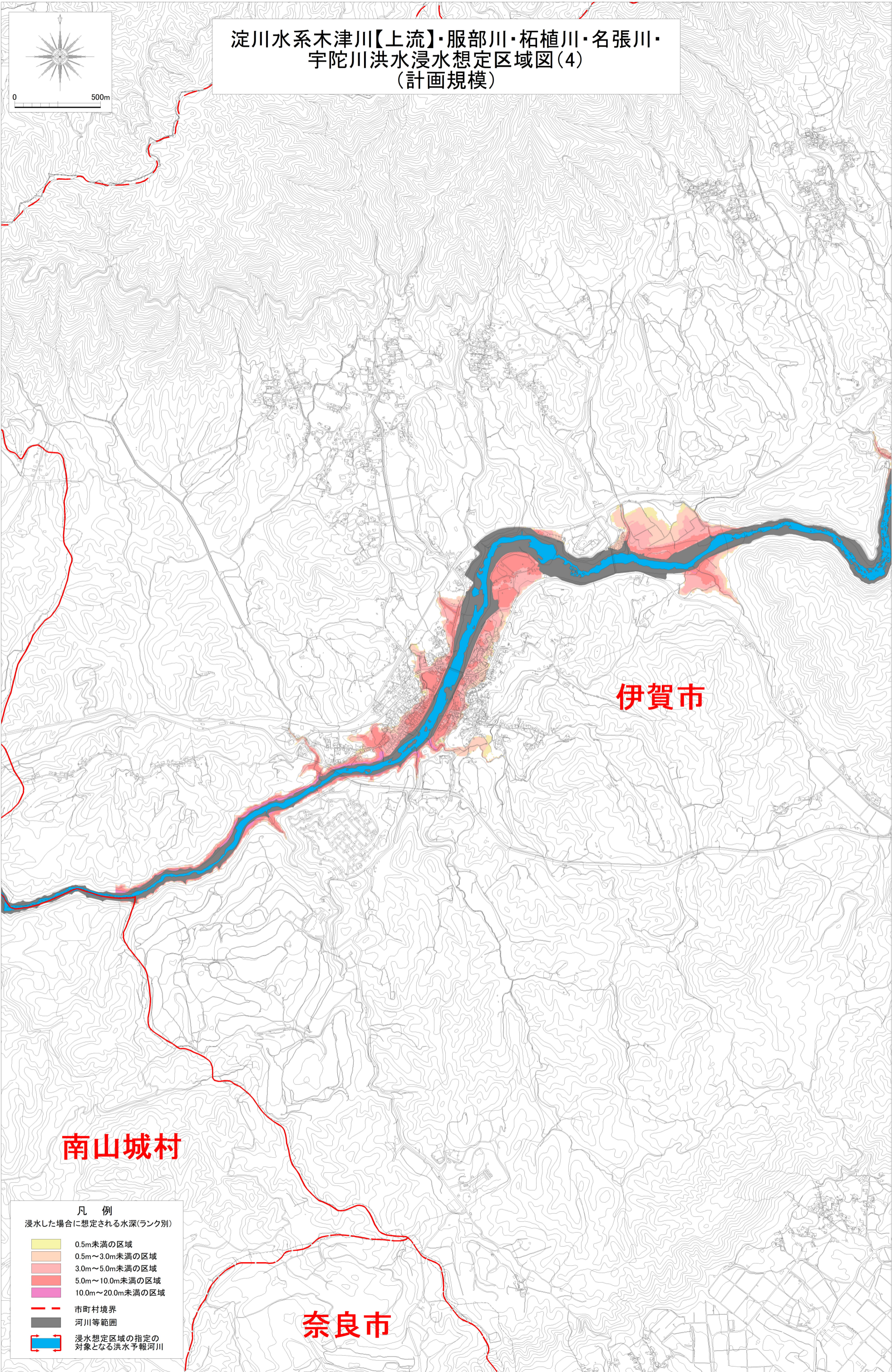
浸水した場合に想定される水深(ランク別)

- 0.5m未満の区域
- 0.5m～3.0m未満の区域
- 3.0m～5.0m未満の区域
- 5.0m～10.0m未満の区域
- 10.0m～20.0m未満の区域

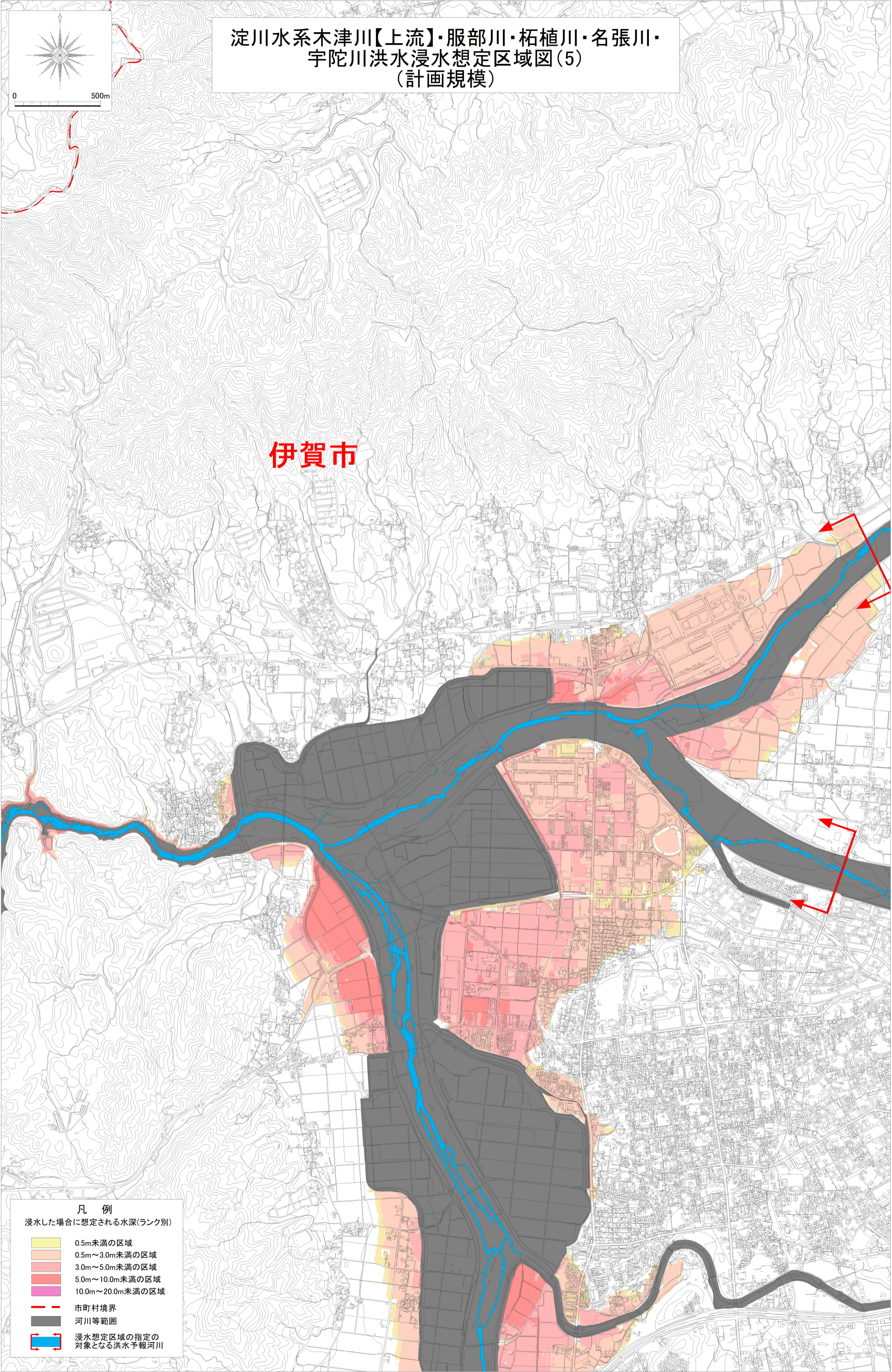
- 市町村境界
- 河川等範囲

- 浸水想定区域の指定の
対象となる洪水予報河川

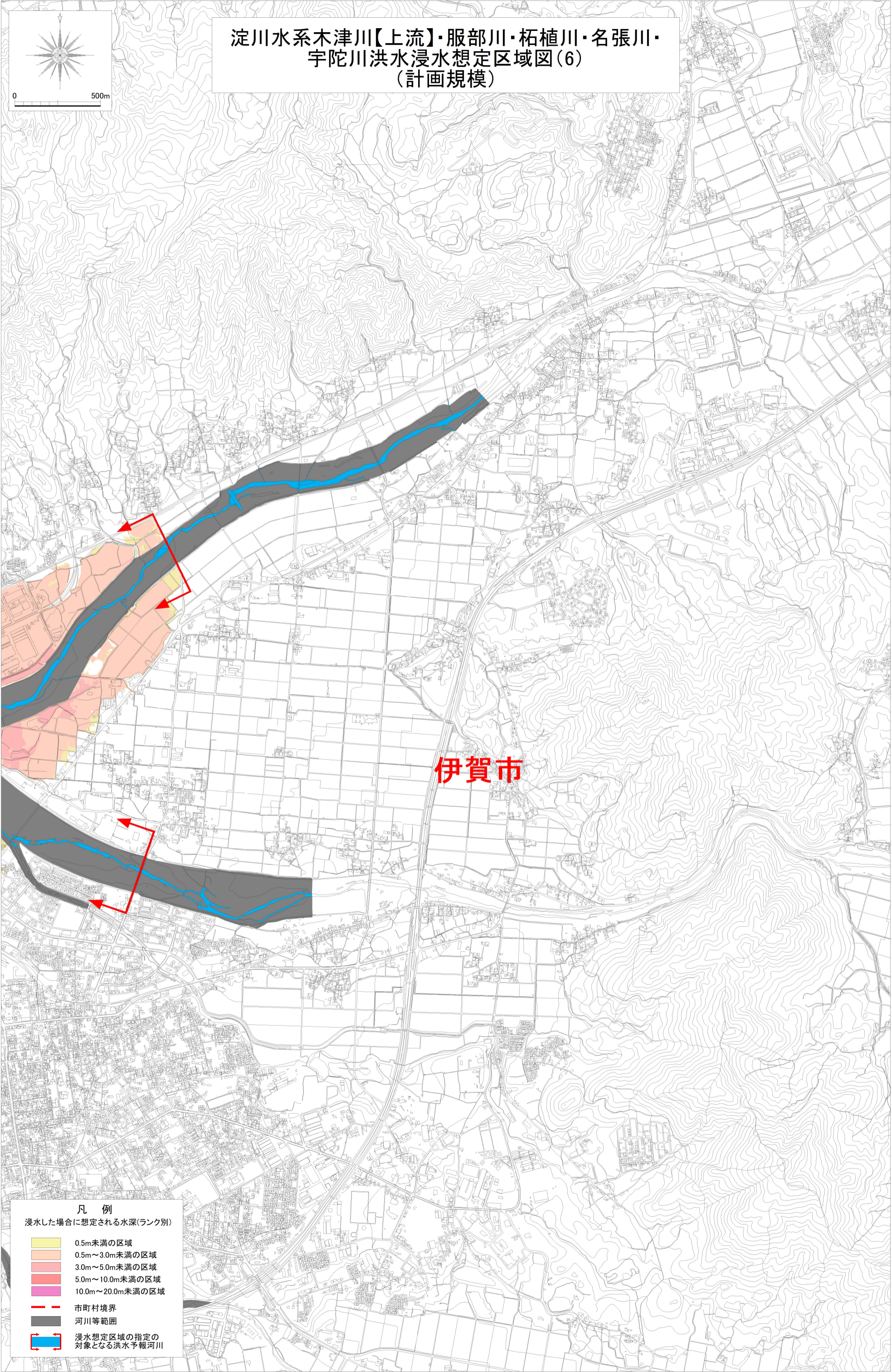


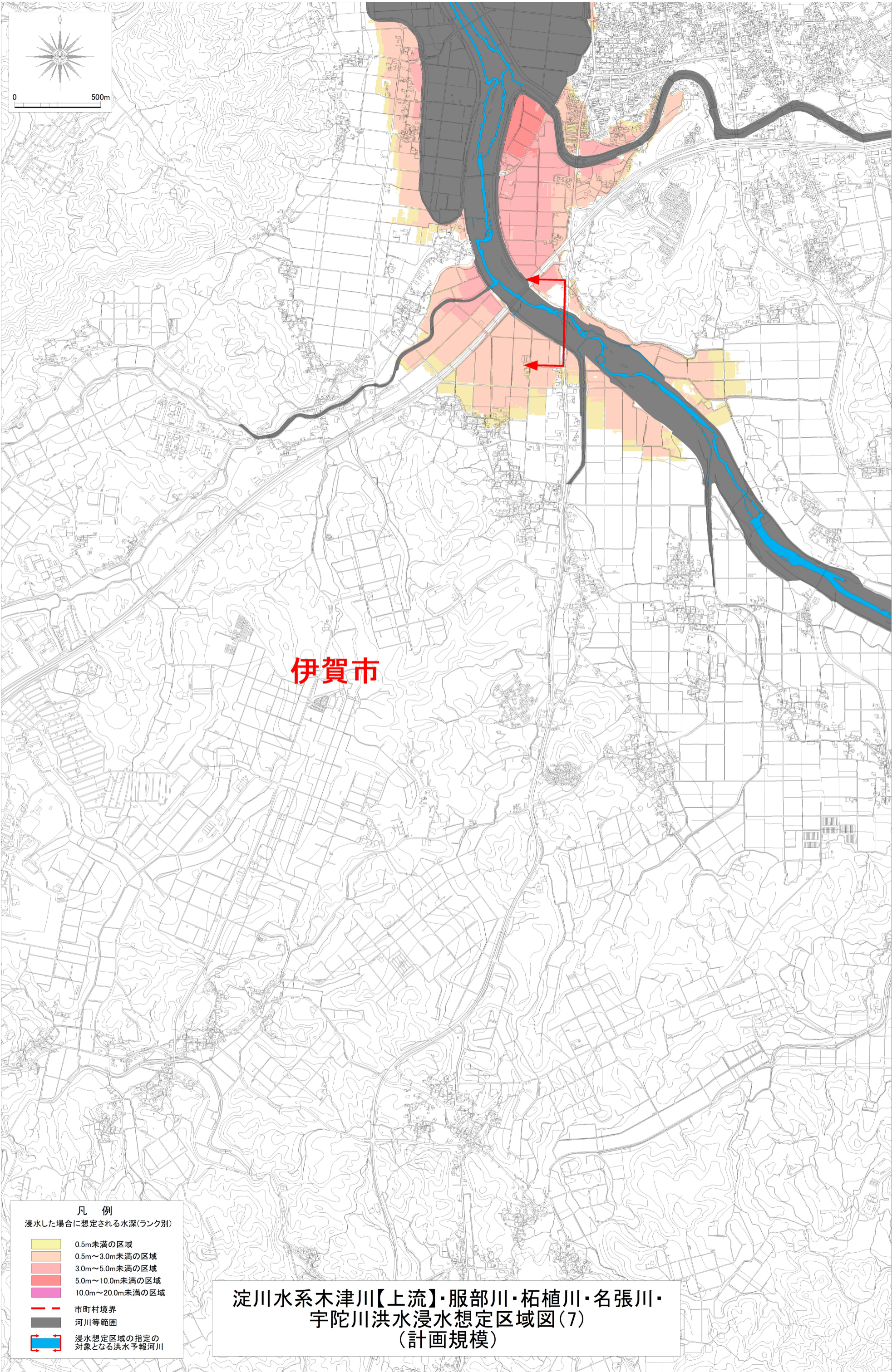


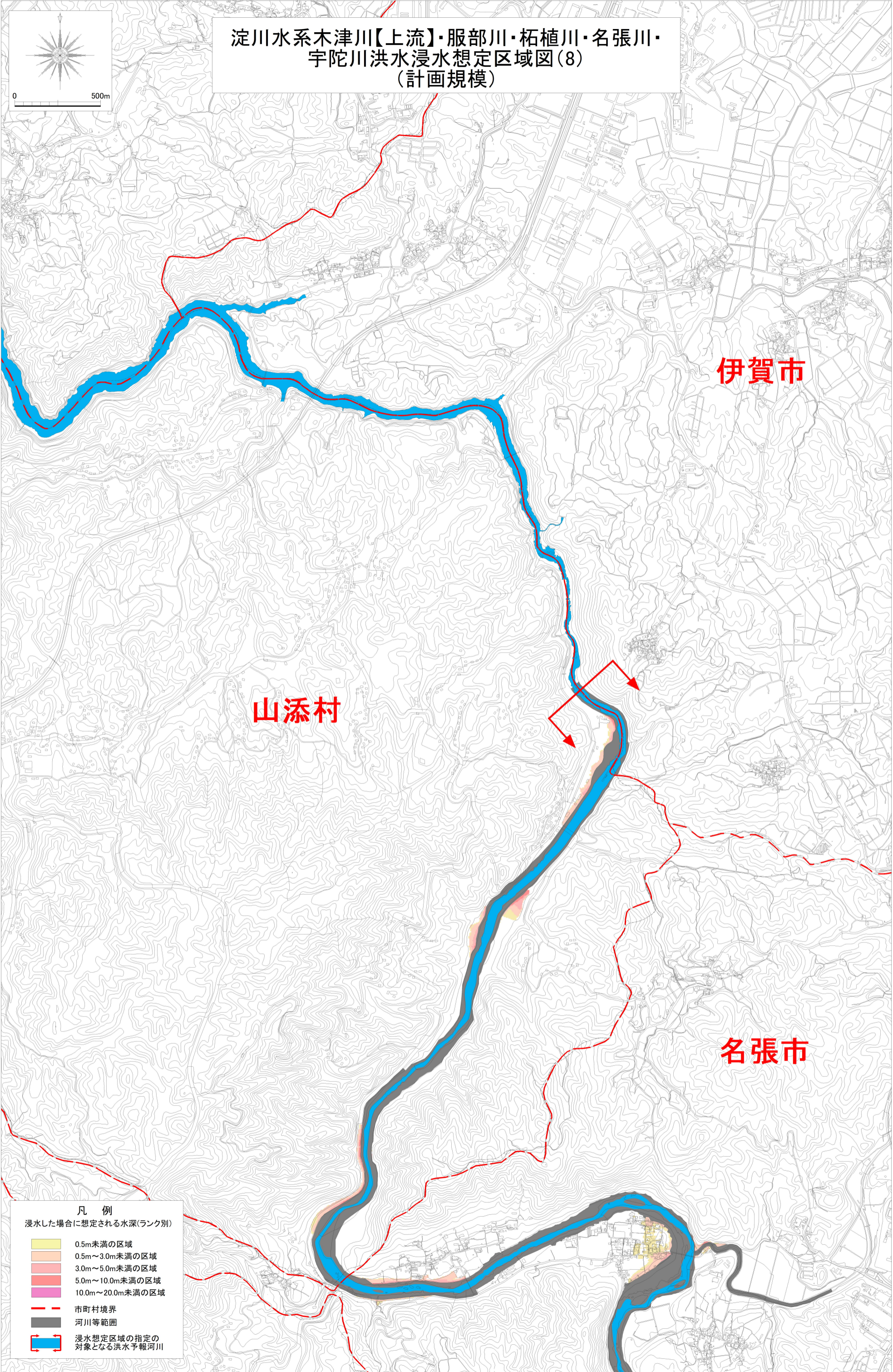
淀川水系木津川【上流】・服部川・柘植川・名張川・
宇陀川洪水浸水想定区域図(5)
(計画規模)

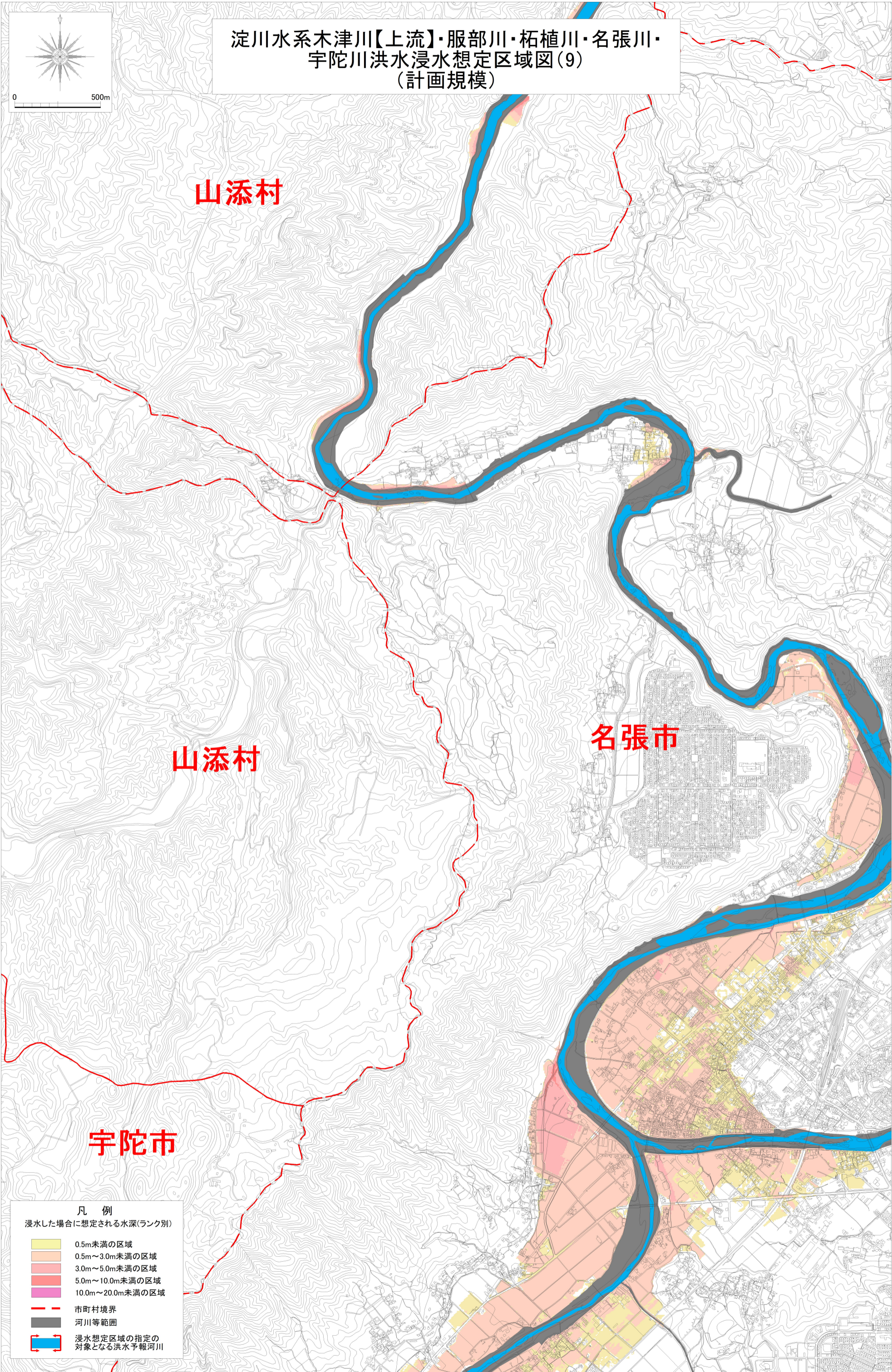


淀川水系木津川【上流】・服部川・柘植川・名張川・
宇陀川洪水浸水想定区域図(6)
(計画規模)

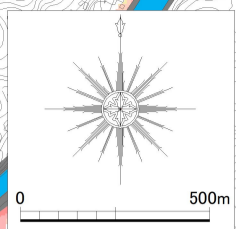








淀川水系木津川【上流】・服部川・柘植川・名張川・
宇陀川洪水浸水想定区域図(10)
(計画規模)



山添村

名張市

凡 例

浸水した場合に想定される水深(ランク別)

	0.5m未満の区域
	0.5m～3.0m未満の区域
	3.0m～5.0m未満の区域
	5.0m～10.0m未満の区域
	10.0m～20.0m未満の区域
	市町村境界
	河川等範囲
	浸水想定区域の指定の 対象となる洪水予報河川

