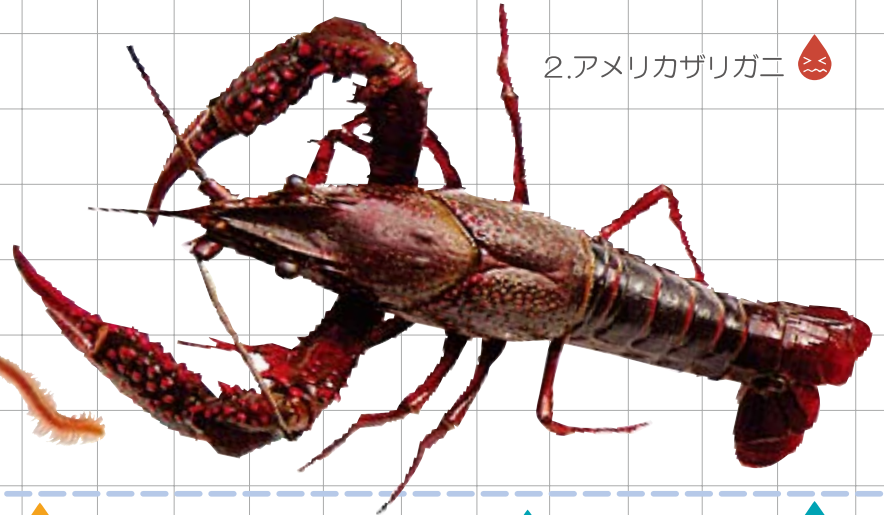


川にはたくさんの生き物がいますが、調査でさがすのは3ページで紹介した指標生物です。見つけた生き物の体の大きさ、形と特徴などから鑑定してみましょう。実物大の写真とも比べてみましょう。

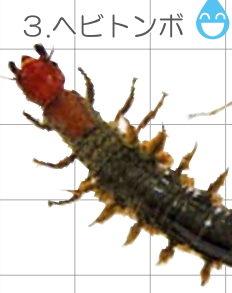
10mm



1. エラミミズ



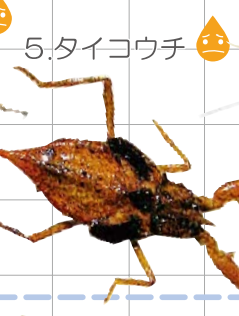
2. アメリカザリガニ



3. ヘビトンボ



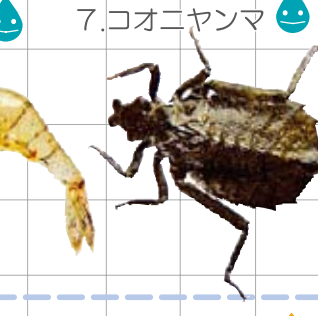
4. ミズカマキリ



5. タイコウチ



6. スジエビ



7. コオニヤンマ



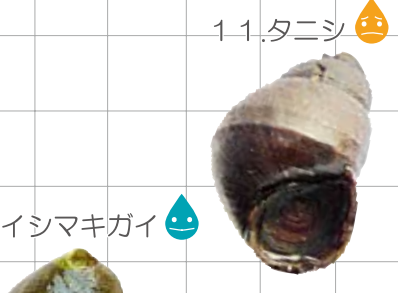
8. ヒル



9. カワニナ



10. サワガニ



11. タニシ



12. ゲンジボタル



13. カワゲラ



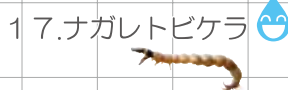
14. ヤマトシジミ



15. イシマキガイ



16. ニホンドロソコエビ



17. ナガレトビケラ



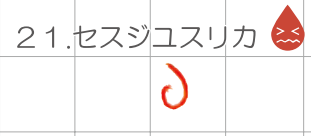
18. オオシマトビケラ



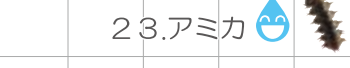
19. ヒラタカゲロウ



20. サカマキガイ



21. セスジユスリカ



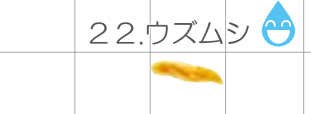
23. アミカ



27. ヤマトビケラ



29. ヒラタドロマシ



22. ウズムシ



24. チョウバエ



25. コガタシマトビケラ



28. ミズムシ



30. イソコツブムシ

🌊: きれいな水 🌊: 少しきたない水 🌊: きたない水 🌊: 大変きたない水

これらの生き物が川のどんな場所にいるのか見てみましょう！

