

道路の異状を発見したら

#から始まる
この番号へ

道路緊急 ダイヤル☎

全国共通 24時間受付無料

#9910

路面の汚れ(油・土砂)



路面の穴ぼこ・段差



路面の落下物



ガードレール・標識等の損傷



落石・土砂流入等の災害



その他、
動物の死骸を
発見したとき等も、
通報してください。

みなさまのご協力
をお願い致します。

① 異状発見



道路の異状を見つけたら
#9910 に電話してください

② 通報



電話をかけたら音声ガイドに
従って通報して下さい

③ 補修



道路管理者が
早急に対応します

④ 道路復旧!



あなたの通報が道路の
早期復旧につながります!

実施機関

国土交通省関東地方整備局・東日本高速道路株式会社・中日本高速道路株式会社・首都高速道路株式会社

注意事項

- 異状箇所特定のため、道路名、進行方向、キロポスト、周辺の施設等をご確認いただきますようお願い致します。
- 都道府県等が管理する道路については、夜間・土・日・祭日は早急に対応出来ない場合もあります。
- 事故情報は、警察(110番)へ連絡してください。
- 道路交通情報については、(財)日本道路交通情報センターへお問い合わせください。
全国共通ダイヤル:050-3369-6666 携帯電話短縮ダイヤル: #8011

道路交通法により運転中の通話は
禁止されています。安全な場所に
停車しておかけください。



国土交通省
LINE
通報アプリ
9 9 1 0

友だち追加は
二次元コードから



道路の異状を発見したら LINEで通報 #9910

全国の道路で令和6年3月29日から開始！

路面の汚れ



落下物



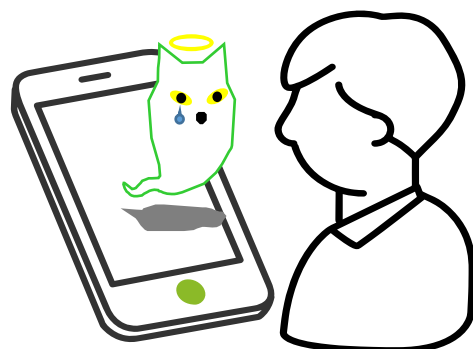
落石・土砂流入等



ガードレール・
標識等の損傷



路面の穴ぼこ・
段差



動物の死骸

■簡単5ステップで通報完了 (LINEトークから道路異状の状態・写真・位置を通報)

①

異状の種類を
選ぶ

②

できごとを
選ぶ

③

写真を送る

④

道路の種類を
選ぶ

⑤

位置情報を
送る

- 事故防止のため、運転中の携帯電話の操作はお止めください。
- 引き続き電話による通報も受け付けています。全国共通#9910(24時間受付・無料)
- 都道府県等が管理する道路について、夜間・土日・祝日は早急に対応できない場合があります。
- 道路以外の通報や、私道など私有地の通報は対象外です。
- 事故情報は、警察(110番)へ連絡してください。