

台風21号と前線による大雨 (新宮川水系熊野川)

[平成29年10月20日~23日]

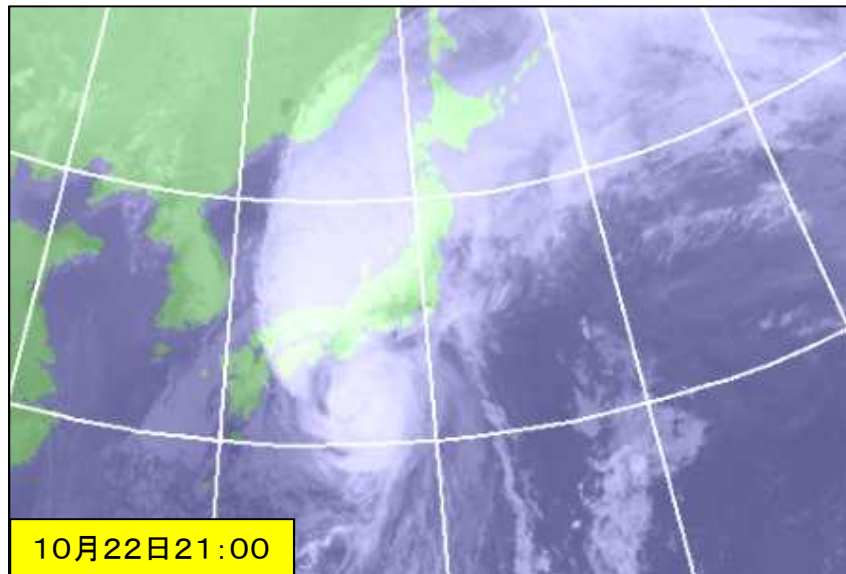
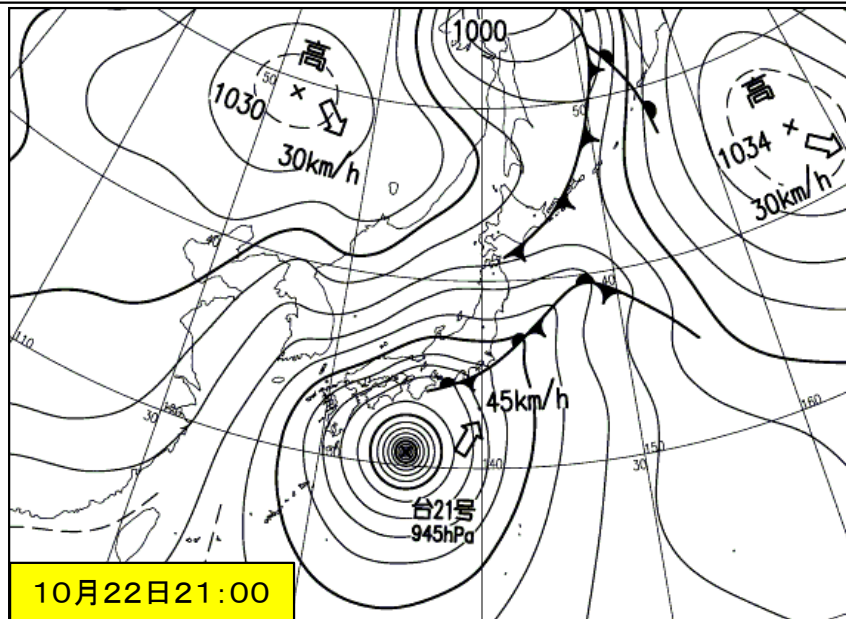
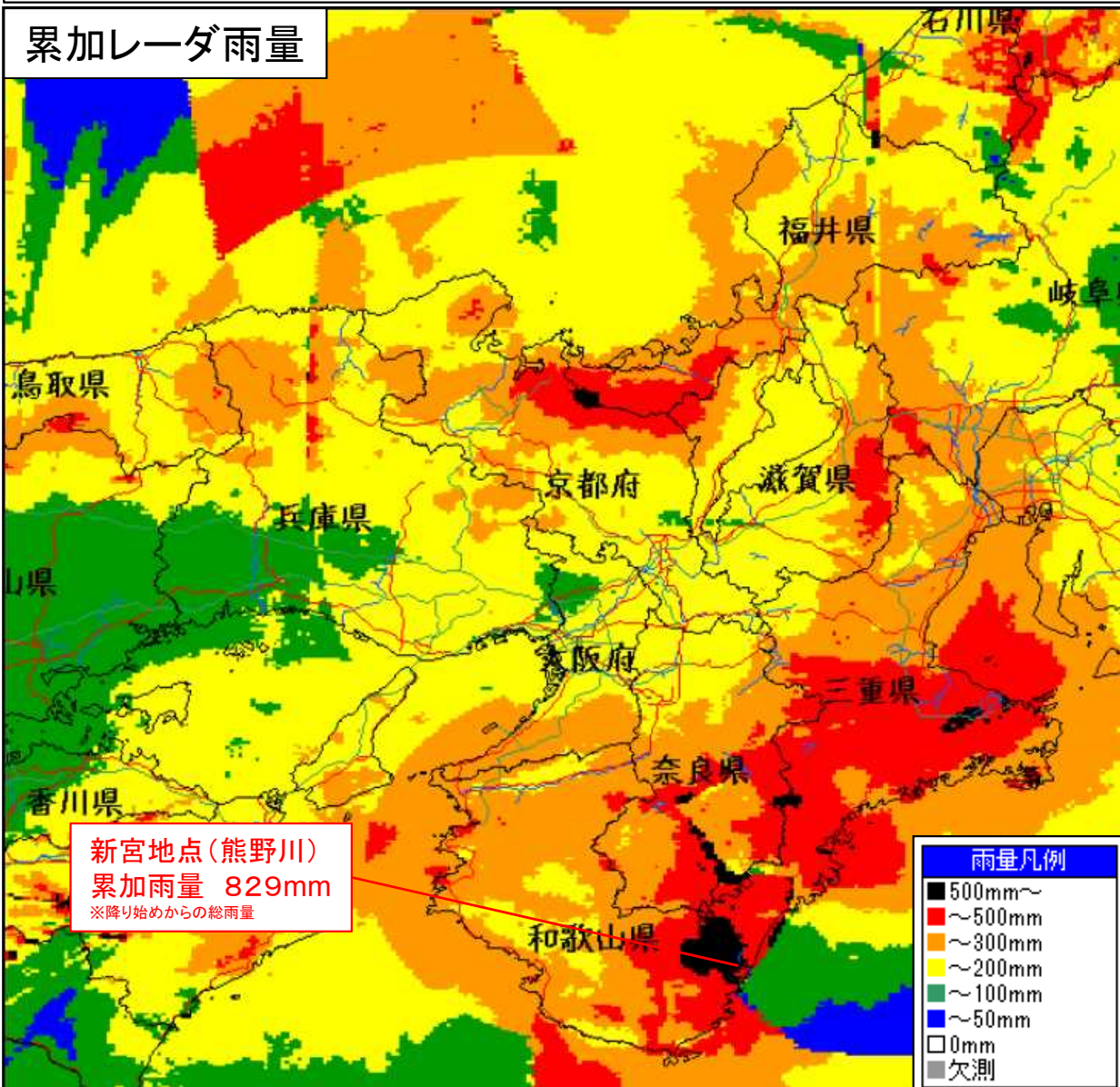
平成29年10月26日

国土交通省 近畿地方整備局
紀南河川国道事務所

台風21号と前線による大雨 [平成29年10月20日～23日] の概要

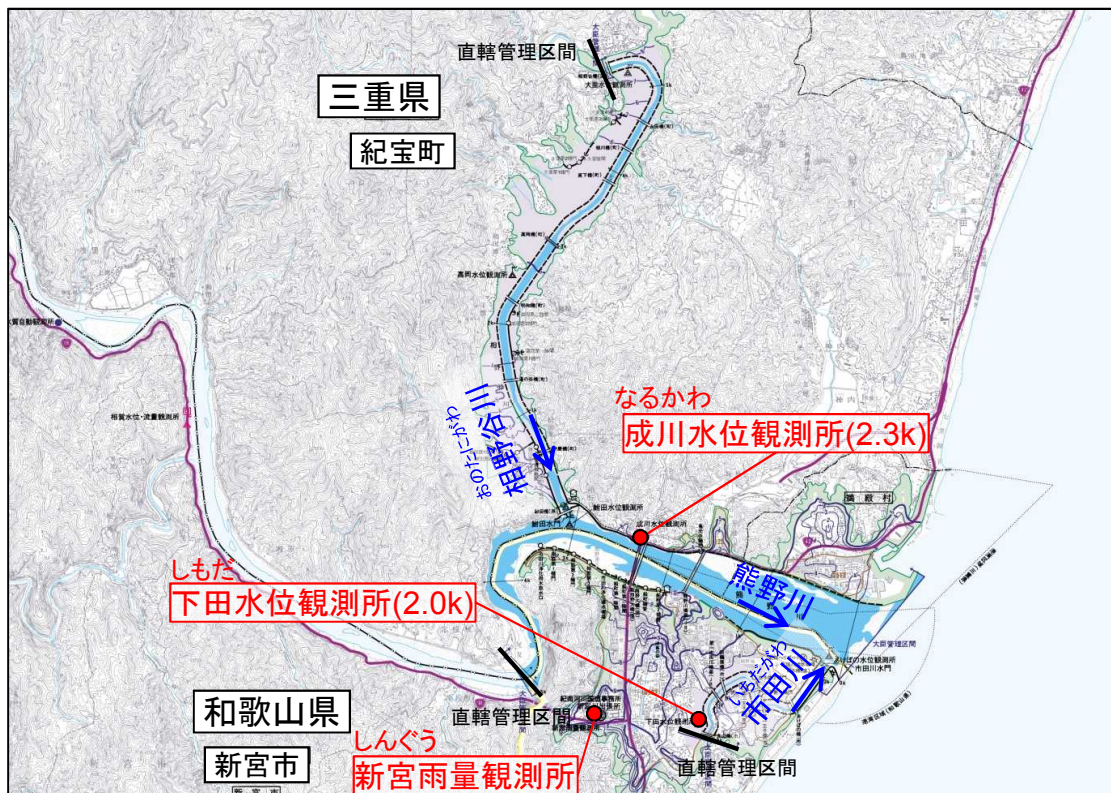
20日から雨が断続的に降った後、超大型台風21号が近畿に最接近し、22日夜から23日明け方にかけて、近畿全域で非常に激しい雨が降り、降り始めからの雨量は多いところで近畿南部で約830ミリ、近畿中部で約490ミリ、近畿北部で約350ミリを超えることとなった。

累加レーダ雨量

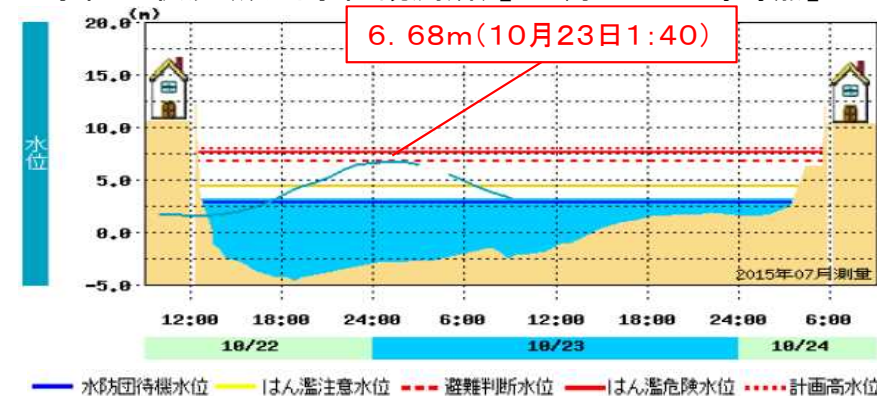


※数値等は速報値ですので、今後の精査等により変更する場合があります。

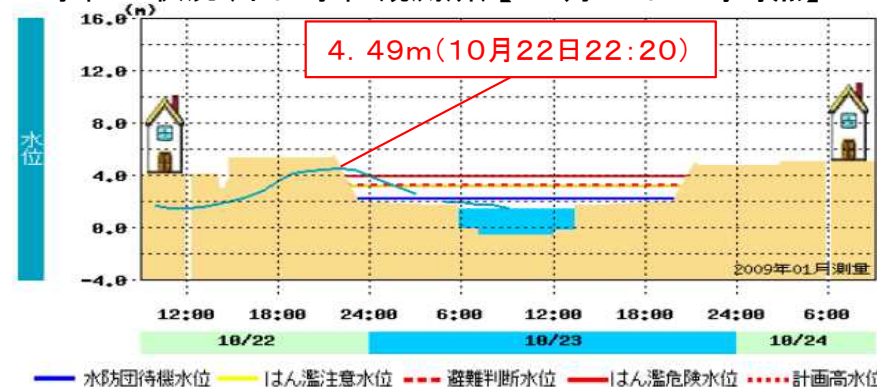
流域の概要①(新宮川水系熊野川)



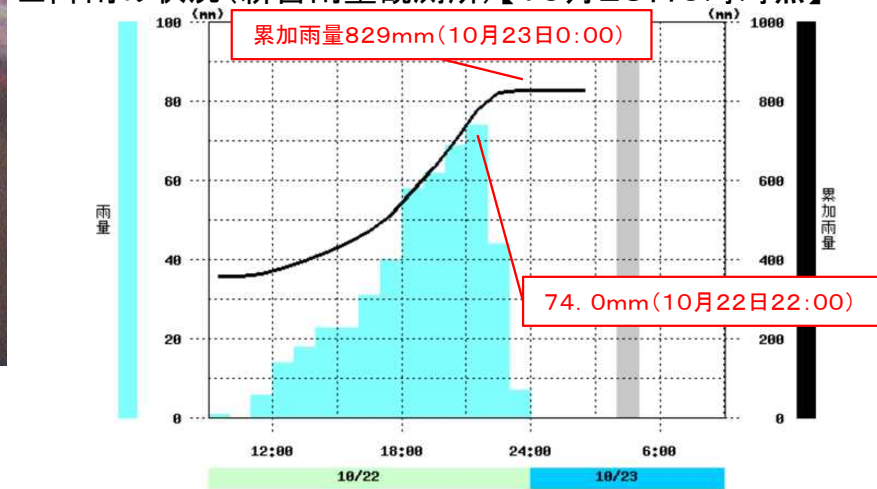
■水位の状況(成川水位観測所)【10月23日9時時点】



■水位の状況(下田水位観測所)【10月23日9時時点】



■降雨の状況(新宮雨量観測所)【10月23日9時時点】



10月23日 1:40



10月22日 22:20

■既往洪水での熊野川(成川水位観測所)における水位

水位(TP.m)

