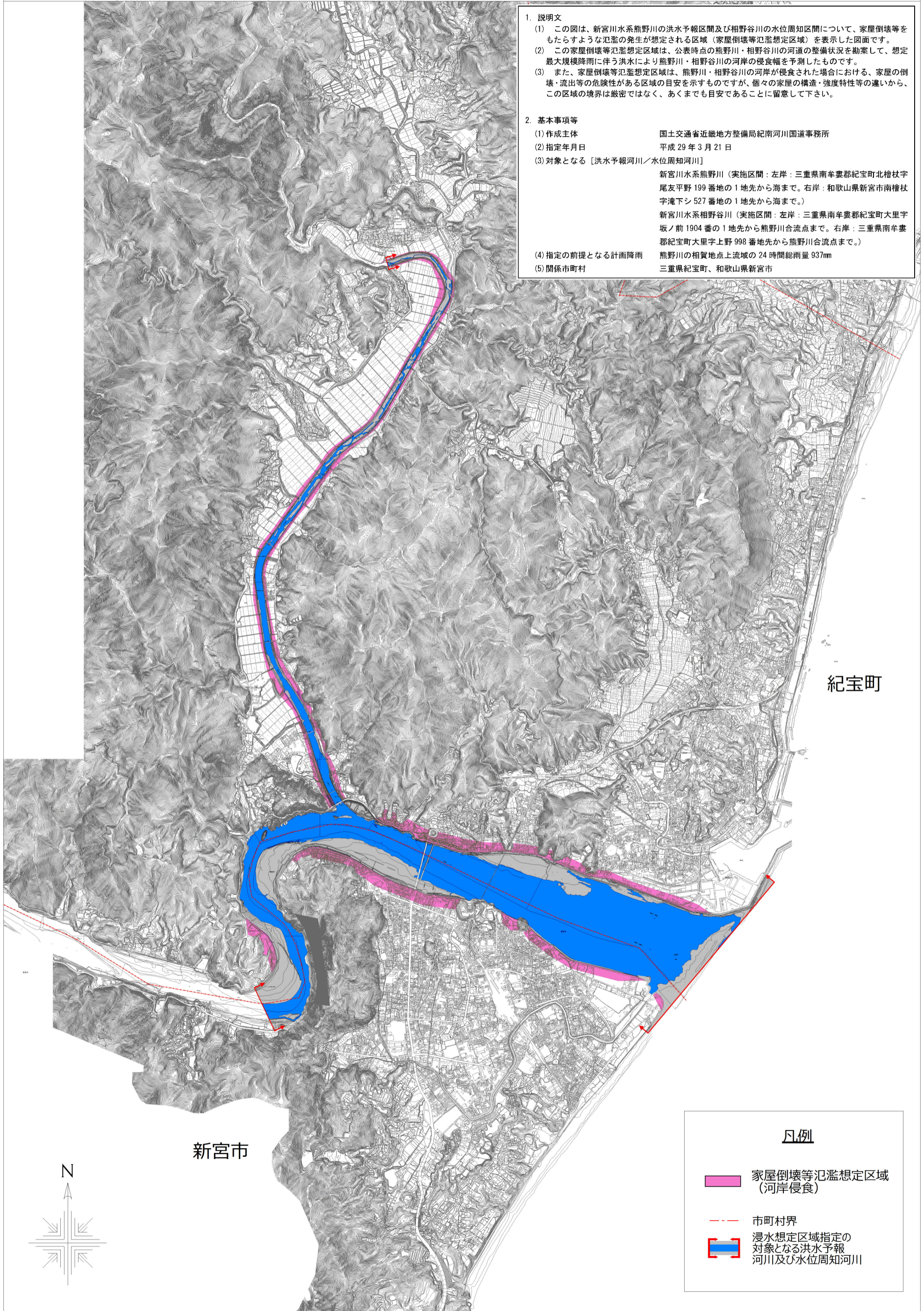


新宮川水系 熊野川・相野谷川 家屋倒壊等氾濫想定区域(河岸侵食、想定最大規模)

1. 説明文
- (1) この図は、新宮川水系熊野川の洪水予報区間及び相野谷川の水位周知区間について、家屋倒壊等をもたらすような氾濫の発生が想定される区域(家屋倒壊等氾濫想定区域)を表示した図面です。
 - (2) この家屋倒壊等氾濫想定区域は、公表時点の熊野川・相野谷川の河道の整備状況を勘案して、想定最大規模降雨に伴う洪水により熊野川・相野谷川の河岸の侵食幅を予測したものです。
 - (3) また、家屋倒壊等氾濫想定区域は、熊野川・相野谷川の河岸が侵食された場合における、家屋の倒壊・流出等の危険性がある区域の目安を示すものですが、個々の家屋の構造・強度特性等の違いから、この区域の境界は厳密ではなく、あくまでも目安であることに留意して下さい。
2. 基本事項等
- (1) 作成主体 国土交通省近畿地方整備局紀南河川国道事務所
 - (2) 指定年月日 平成 29 年 3 月 21 日
 - (3) 対象となる〔洪水予報河川/水位周知河川〕
 新宮川水系熊野川(実施区間:左岸:三重県南牟婁郡紀宝町北檜杖字尾友平野 199 番地の 1 地先から海まで。右岸:和歌山県新宮市南檜杖字滝下シ 527 番地の 1 地先から海まで。)
 新宮川水系相野谷川(実施区間:左岸:三重県南牟婁郡紀宝町大里字坂ノ前 1904 番の 1 地先から熊野川合流点まで。右岸:三重県南牟婁郡紀宝町大里字上野 998 番地先から熊野川合流点まで。)
 - (4) 指定の前提となる計画降雨 熊野川の相賀地点上流域の 24 時間総雨量 937mm
 - (5) 関係市町村 三重県紀宝町、和歌山県新宮市



凡例

- 家屋倒壊等氾濫想定区域(河岸侵食)
- 市町村界
- 洪水予報対象となる洪水予報河川及び水位周知河川

