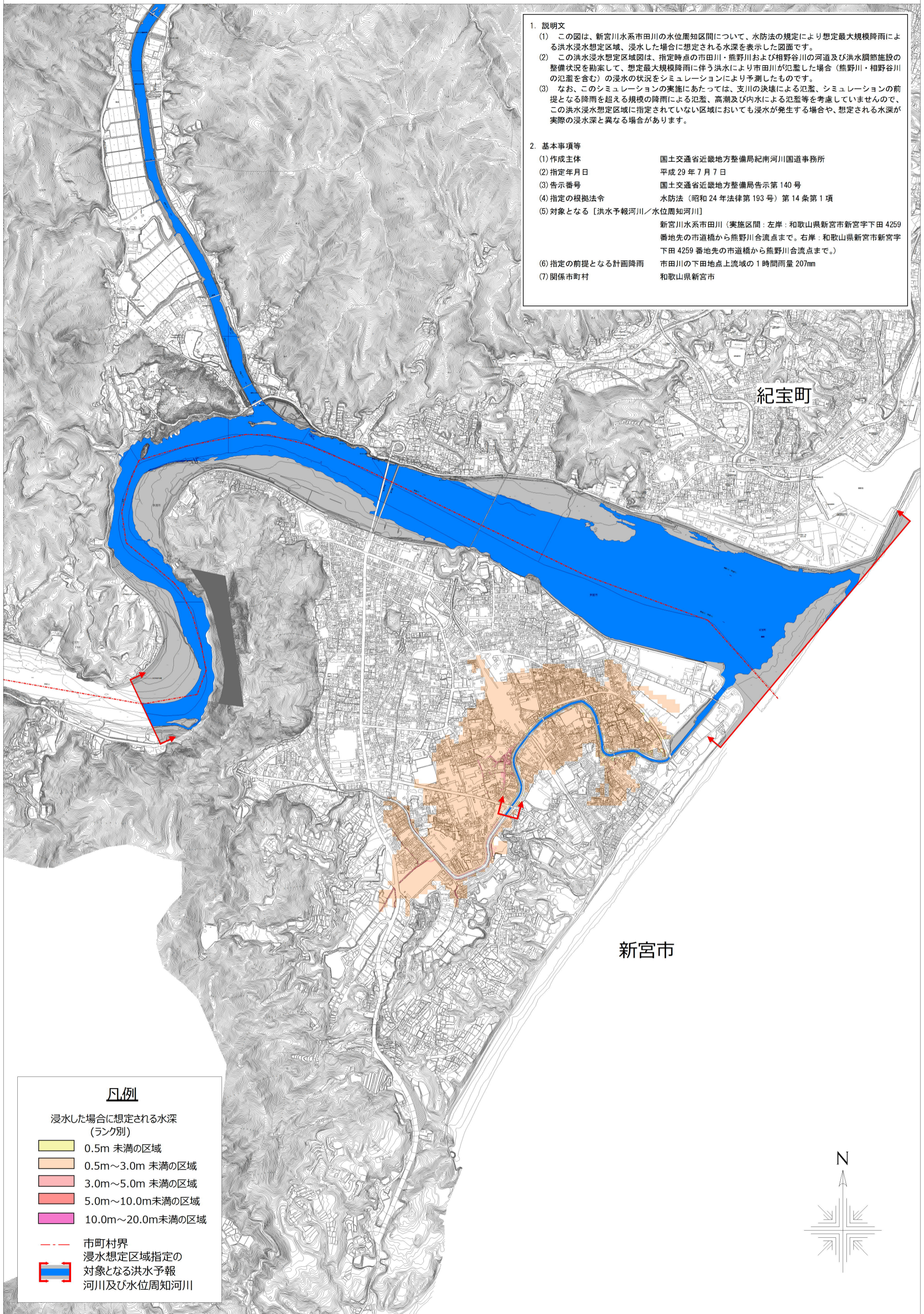


新宮川水系 市田川 洪水浸水想定区域図(想定最大規模)

1. 説明文
- (1) この図は、新宮川水系市田川の水位周知区間について、水防法の規定により想定最大規模降雨による洪水浸水想定区域、浸水した場合に想定される水深を表示した図面です。
 - (2) この洪水浸水想定区域図は、指定時点の市田川・熊野川および相野谷川の河道及び洪水調節施設の整備状況を勘案して、想定最大規模降雨に伴う洪水により市田川が氾濫した場合（熊野川・相野谷川の氾濫を含む）の浸水の状況をシミュレーションにより予測したものです。
 - (3) なお、このシミュレーションの実施にあたっては、支川の決壊による氾濫、シミュレーションの前提となる降雨を超える規模の降雨による氾濫、高潮及び内水による氾濫等を考慮していませんので、この洪水浸水想定区域に指定されていない区域においても浸水が発生する場合や、想定される水深が実際の浸水深と異なる場合があります。
2. 基本事項等
- | | |
|--------------------------|---|
| (1) 作成主体 | 国土交通省近畿地方整備局紀南河川国道事務所 |
| (2) 指定年月日 | 平成 29 年 7 月 7 日 |
| (3) 告示番号 | 国土交通省近畿地方整備局告示第 140 号 |
| (4) 指定の根拠法令 | 水防法（昭和 24 年法律第 193 号）第 14 条第 1 項 |
| (5) 対象となる【洪水予報河川／水位周知河川】 | 新宮川水系市田川（実施区間：左岸：和歌山県新宮市新宮字下田 4259 番地先の市道橋から熊野川合流点まで。右岸：和歌山県新宮市新宮字下田 4259 番地先の市道橋から熊野川合流点まで。） |
| (6) 指定の前提となる計画降雨 | 市田川の下田地点上流域の 1 時間雨量 207mm |
| (7) 関係市町村 | 和歌山県新宮市 |



凡例

浸水した場合に想定される水深
(ランク別)

- 0.5m 未満の区域
- 0.5m～3.0m 未満の区域
- 3.0m～5.0m 未満の区域
- 5.0m～10.0m 未満の区域
- 10.0m～20.0m 未満の区域

--- 市町村界

浸水想定区域指定の
対象となる洪水予報
河川及び水位周知河川