

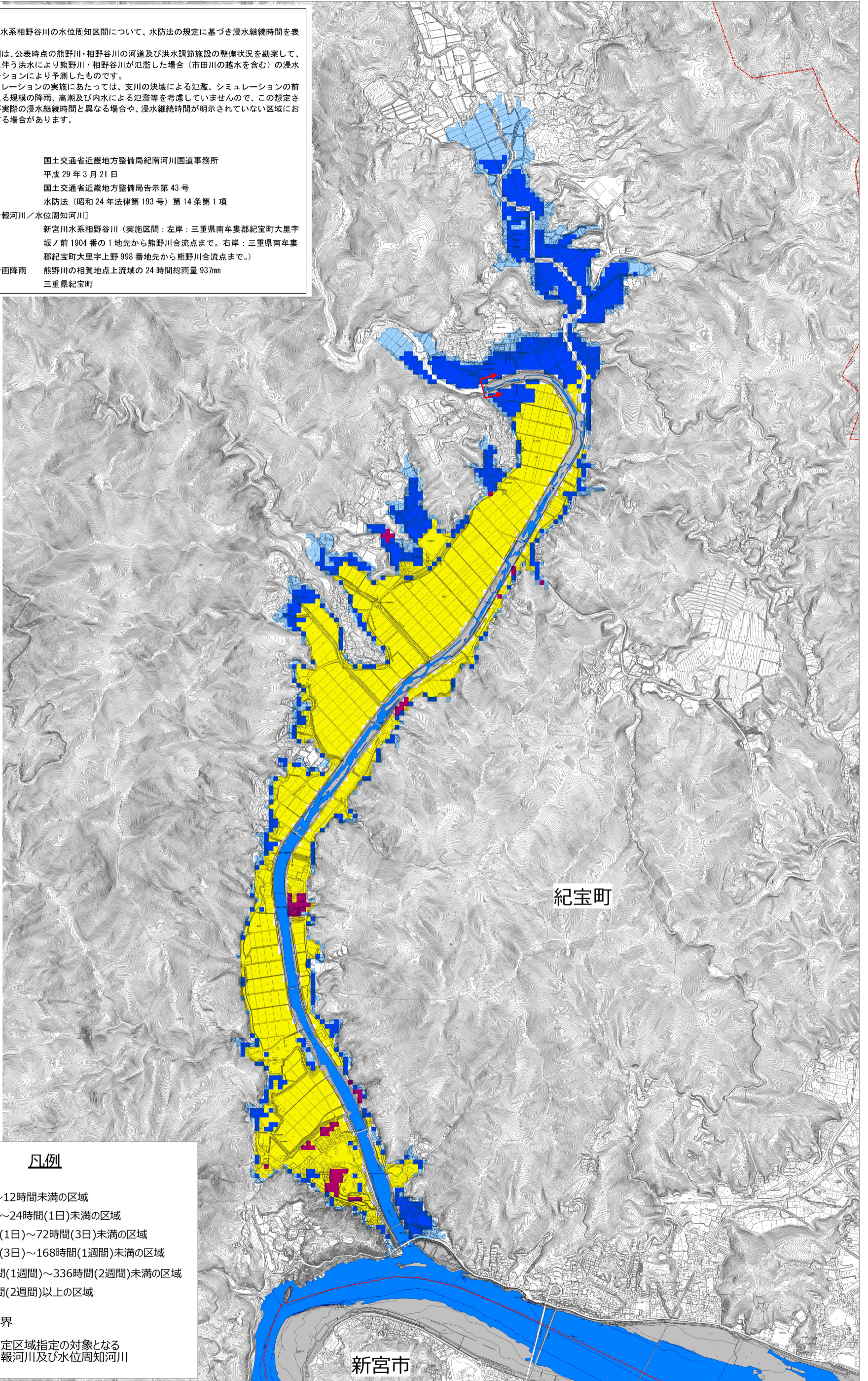
# 新宮川水系 相野谷川 浸水継続時間(想定最大規模)

## 1. 説明文

- (1) この図は、新宮川水系相野谷川の水位周知区間について、水防法の規定に基づき浸水継続時間を表示した図面です。
- (2) この浸水継続時間は、公表時点の熊野川・相野谷川の河道及び洪水調節施設の整備状況を勘案して、想定最大規模降雨に伴う洪水により熊野川・相野谷川が氾濫した場合（市田川の越水を含む）の浸水の状況をシミュレーションにより予測したものです。
- (3) なお、このシミュレーションの実施にあたっては、支川の決壊による氾濫、シミュレーションの前提となる降雨を超える規模の降雨、高潮及び内水による氾濫等を考慮していませんので、この想定される浸水継続時間が実際の浸水継続時間と異なる場合や、浸水継続時間が明示されていない区域においても浸水が発生する場合があります。

## 2. 基本事項等

- (1) 作成主体 国土交通省近畿地方整備局紀南河川国道事務所
- (2) 指定年月日 平成 29 年 3 月 21 日
- (3) 告示番号 国土交通省近畿地方整備局告示第 43 号
- (4) 指定の根拠法令 水防法（昭和 24 年法律第 193 号）第 14 条第 1 項
- (5) 対象となる〔洪水予報河川／水位周知河川〕  
新宮川水系相野谷川（実施区間：左岸：三重県南牟婁郡紀宝町大里字坂ノ前 1904 番の 1 地先から熊野川合流点まで。右岸：三重県南牟婁郡紀宝町大里字上野 998 番地先から熊野川合流点まで。）
- (6) 指定の前提となる計画降雨 熊野川の相賀地点上流域の 24 時間総雨量 937mm
- (7) 関係市町村 三重県紀宝町



## 凡例

- 0時間～12時間未満の区域
- 12時間～24時間(1日)未満の区域
- 24時間(1日)～72時間(3日)未満の区域
- 72時間(3日)～168時間(1週間)未満の区域
- 168時間(1週間)～336時間(2週間)未満の区域
- 336時間(2週間)以上の区域
- 市町村界
- 浸水想定区域指定の対象となる洪水予報河川及び水位周知河川

1:20000  
500 0 500 1000 1500m