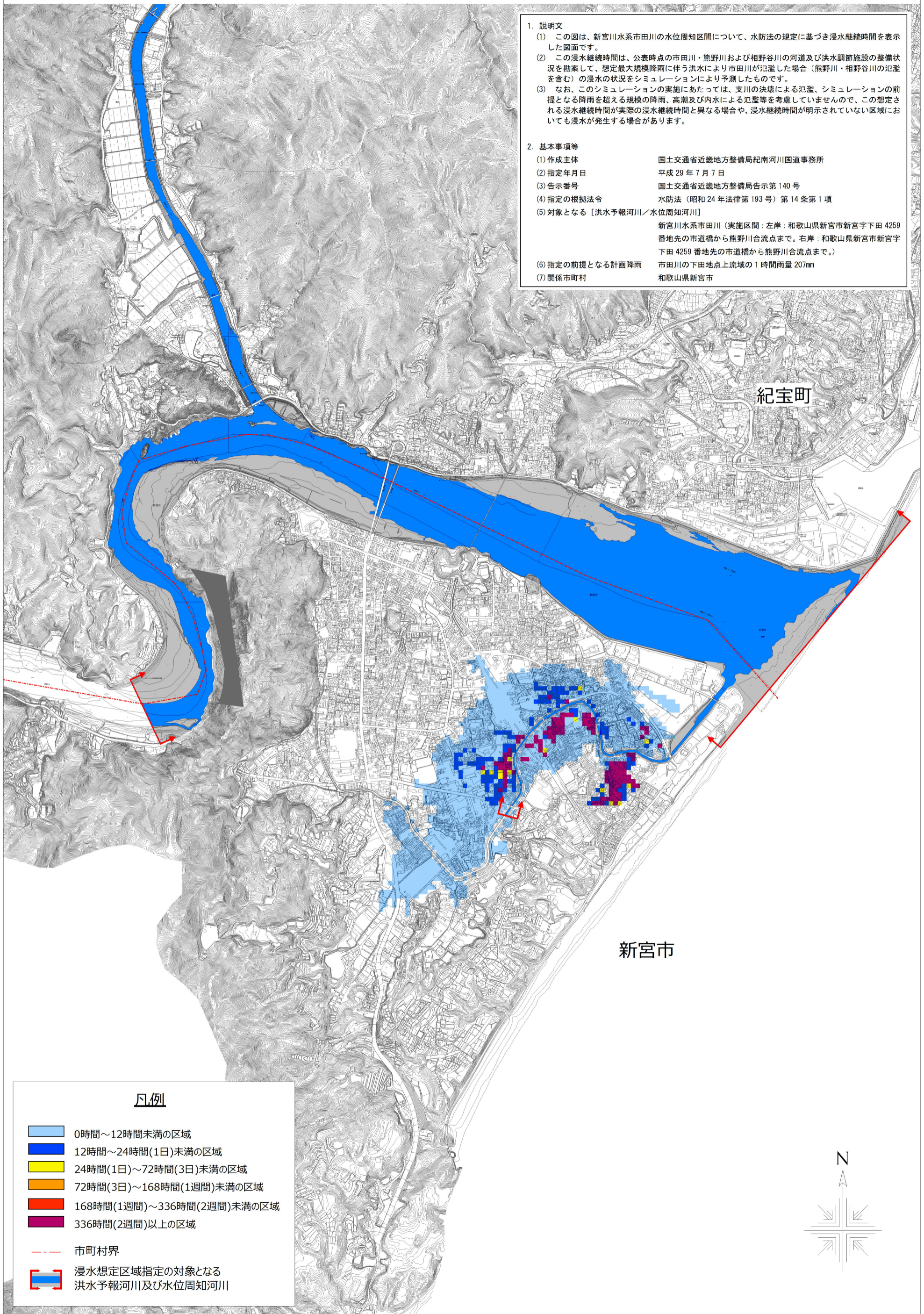


新宮川水系 市田川 浸水継続時間(想定最大規模)

1. 説明文
 (1) この図は、新宮川水系市田川の水位周知区間について、水防法の規定に基づき浸水継続時間を表示した図面です。
 (2) この浸水継続時間は、公表時点の市田川・熊野川および相野谷川の河道及び洪水調節施設の整備状況を勘案して、想定最大規模降雨に伴う洪水により市田川が氾濫した場合（熊野川・相野谷川の氾濫を含む）の浸水の状態をシミュレーションにより予測したものです。
 (3) なお、このシミュレーションの実施にあたっては、支川の決壊による氾濫、シミュレーションの前提となる降雨を超える規模の降雨、高潮及び内水による氾濫等を考慮していませんので、この想定される浸水継続時間が実際の浸水継続時間と異なる場合や、浸水継続時間が明示されていない区域においても浸水が発生する場合があります。

2. 基本事項等

(1) 作成主体	国土交通省近畿地方整備局紀南河川国道事務所
(2) 指定年月日	平成 29 年 7 月 7 日
(3) 告示番号	国土交通省近畿地方整備局告示第 140 号
(4) 指定の根拠法令	水防法（昭和 24 年法律第 193 号）第 14 条第 1 項
(5) 対象となる〔洪水予報河川/水位周知河川〕	新宮川水系市田川（実施区間：左岸：和歌山県新宮市新宮字下田 4259 番地先の市道橋から熊野川合流点まで。右岸：和歌山県新宮市新宮字下田 4259 番地先の市道橋から熊野川合流点まで。）
(6) 指定の前提となる計画降雨	市田川の下田地点上流域の 1 時間雨量 207mm
(7) 関係市町村	和歌山県新宮市



凡例

	0時間～12時間未満の区域
	12時間～24時間(1日)未満の区域
	24時間(1日)～72時間(3日)未満の区域
	72時間(3日)～168時間(1週間)未満の区域
	168時間(1週間)～336時間(2週間)未満の区域
	336時間(2週間)以上の区域
	市町村界
	浸水想定区域指定の対象となる 洪水予報河川及び水位周知河川