

【すさみ串本道路工事進捗状況】令和6年11月30日時点



①すさみ町江住(小河谷川橋)



②すさみ町里野(里野西池川橋)



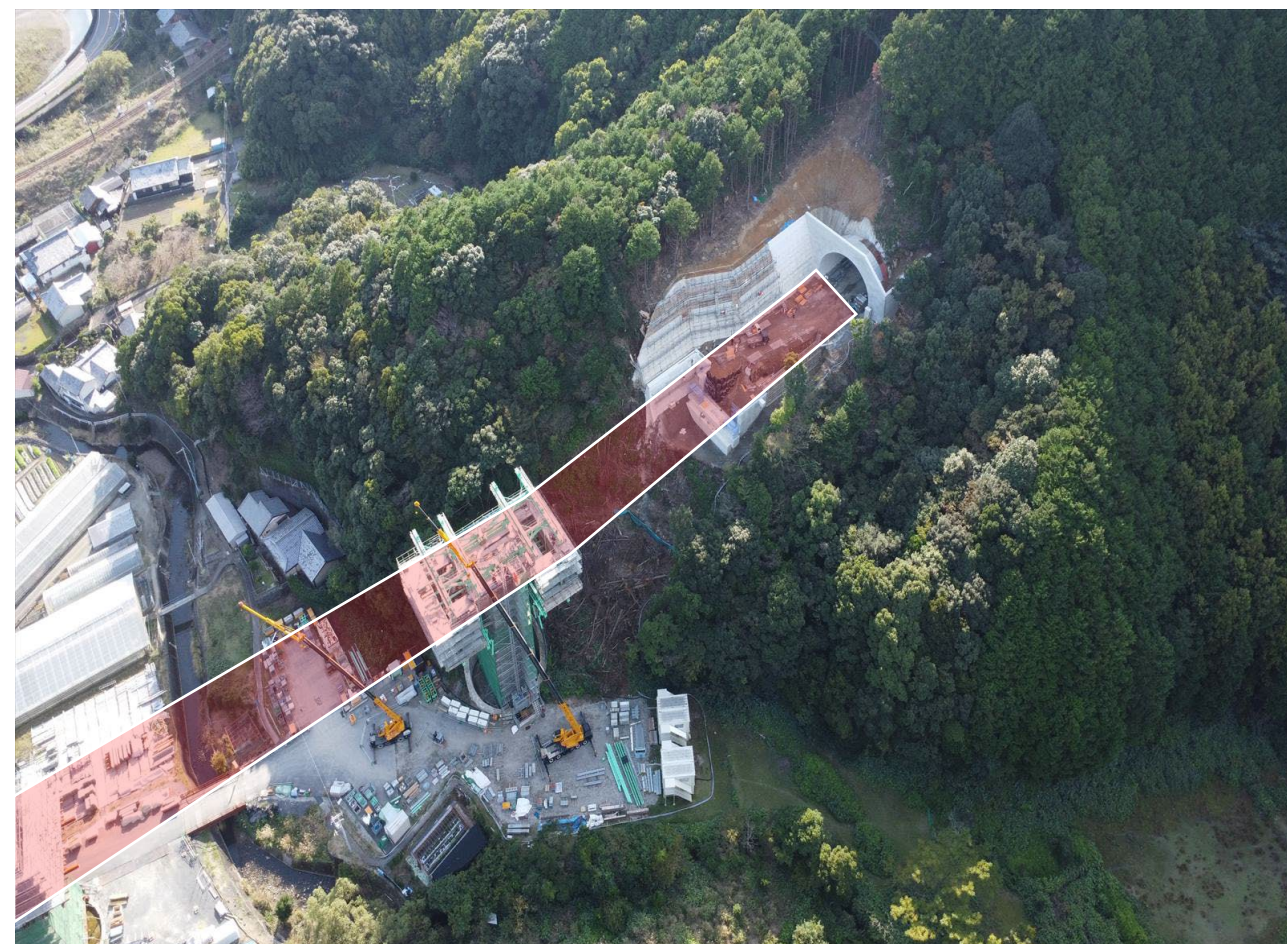
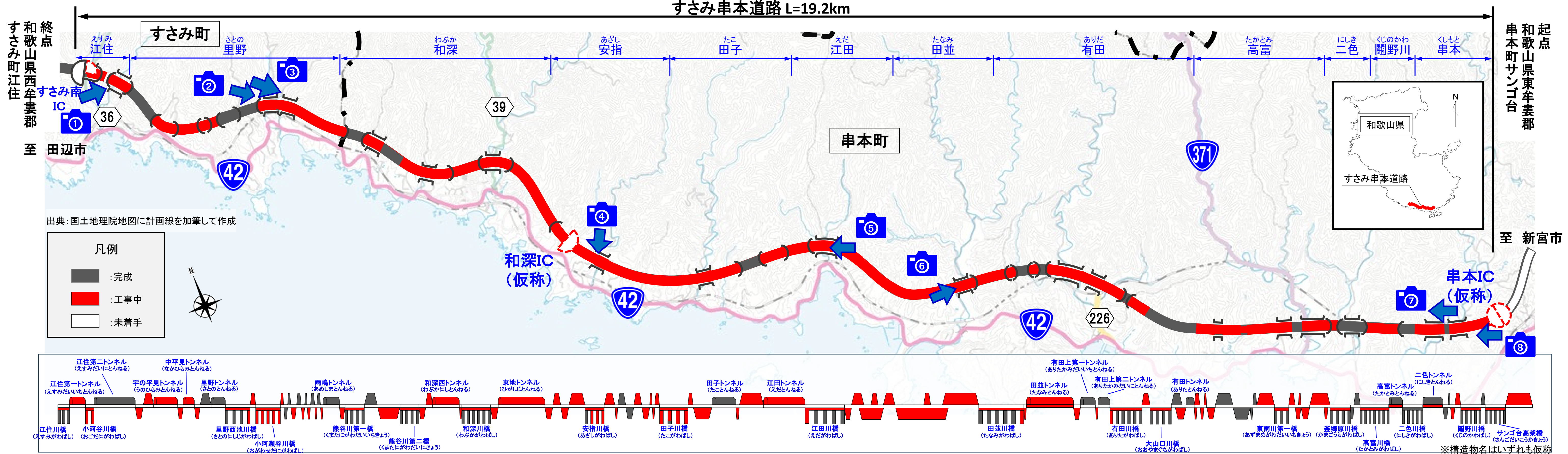
③ すさみ町里野(小河瀬谷川橋)

- ・A1橋台掘削中(R6年7月)、地盤のひび割れを発見し、A1橋台の工事を中断
- ・地盤調査(ボーリング調査)を実施のうえ対策工法を検討した結果、直接基礎から杭基礎(深礎杭)へ構造変更。現在、修正設計中。



④串本町和深(安指川橋)

- ・P1橋脚場所打ち杭掘削中(R6年4月)、多数の硬質岩が出現し、時間を要したが硬質岩の対策が完了



⑤串本町江田(江田TN～江田川橋)



⑥ 串本町田並(田並川橋)



⑦串本町關野川(關野川橋)



⑧串本町サンゴ台(サンゴ台高架橋)