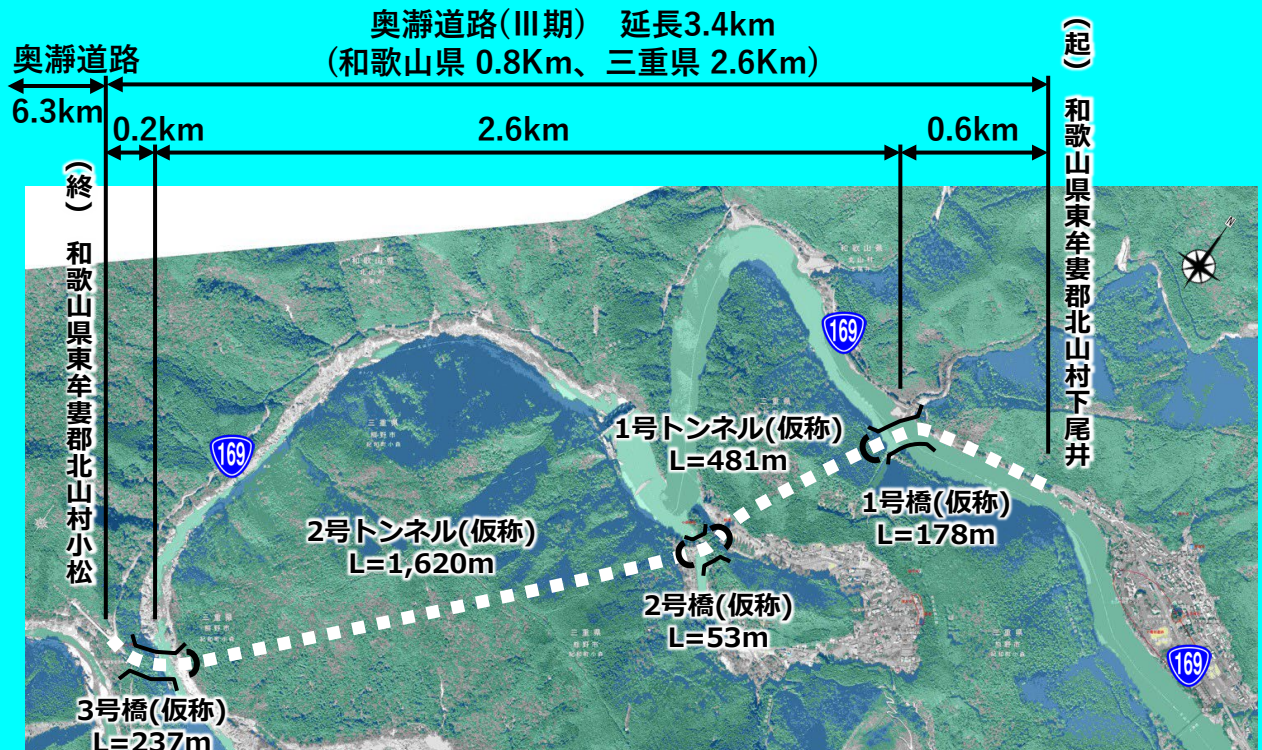


災害に強く安定した地域間交通の実現を目指して ～国道169号 奥瀬道路の工事見学会～

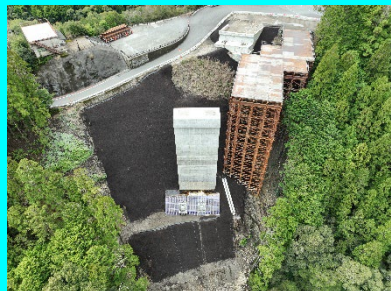
奥瀬道路は災害時や緊急時における交通機能を確保するとともに、沿線地域の活性化と交流促進を図るために計画された道路です。

<事業概要>

- ・平成28年度事業化
- ・事業延長3.4km(橋梁区間0.5km、トンネル区間2.1km、土工区間0.8km)
- ・車線数:2車線、車線幅:2.75m、標準幅員6.5m～7.0m(歩道無し)



< 1号橋施工状況 >



< 3号橋施工状況 >



< 3号橋完成予想図 >