

○平時から住民の浸水等の災害リスクへの意識を高めることに加え、本市への来訪者や外国籍住民への多言語対応を踏まえ、災害時の迅速な避難行動に資することを目的とし、本市ハザードマップに準拠した各種情報（想定浸水深、避難場所情報、避難誘導に資する情報）を掲載した標示板をＲ６年度からＲ９年度にかけて市内一円の電柱に設置します

- ①「避難方向の「矢印」」 ● 上下・左右・斜めで表します。
- ②「やさしい日本語」 ● 誰にでも分かりやすい「やさしい日本語」を大きく表示します。
- ③「ピクトグラム」 ● 避難場所のピクトグラムを大きく表示します。
- ④「避難場所名」 ● 避難場所の施設名称を大きく表示します。
- ⑤「水害リスク情報」の記載 ● 市内で考えられる全ての水害リスク(洪水/内水、高潮/津波)を意味するピクトグラムを表示します。
● QRコードを読みとると、その地点の水害リスクごとに想定浸水深さの数値が確認いただけます。
- ⑥「海拔表示」の記載 ● その地点の標高を確認いただき、防災意識の向上に役立てます。

⇒右がイメージ図



- 日本語
- 英語
- 中国語(簡体字)
- 韓国語
- ベトナム語
- ネパール語

6力国語



各母国語に対応したこれらの情報を提供予定です。



(伊丹市) 東有岡ワークハウスでの出前講座の実施

日 時：令和7年3月6日 13:30～15:30

場 所：東有岡ワークハウス内作業所

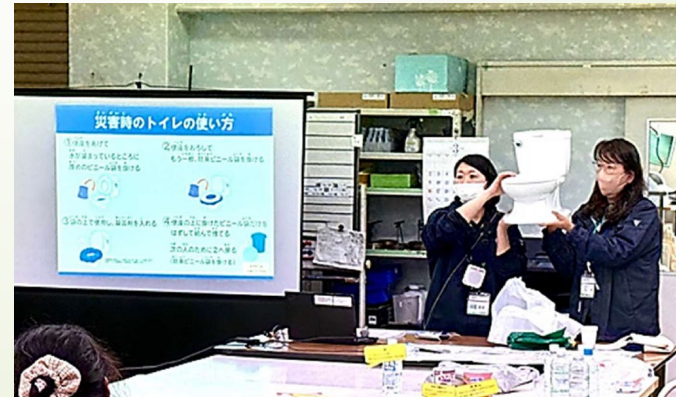
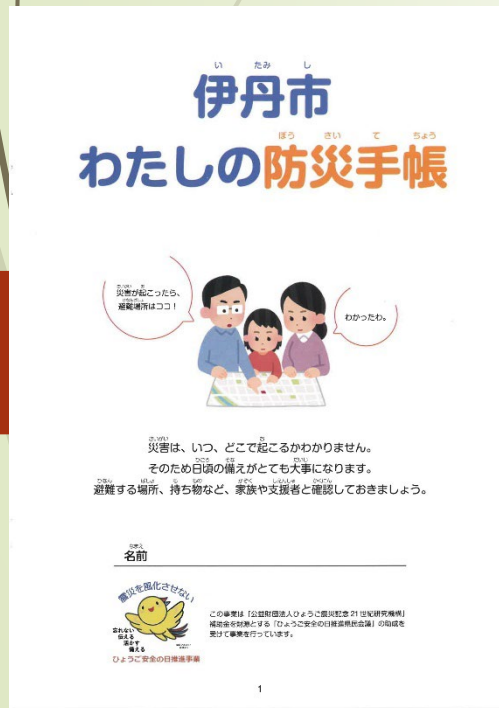
参加者数：施設利用者等 19名

内 容：○ 伊丹市障害者地域自立支援協議会作成「わたしの防災手帳」
及び洪水ハザードマップを使用した講座（講師：市危機管理室職員）

◇ 災害情報・避難情報発表の際の行動について

◇ 要支援者対象の災害対策について

○ 段ボールベッドや簡易トイレキット等避難所用品の体験

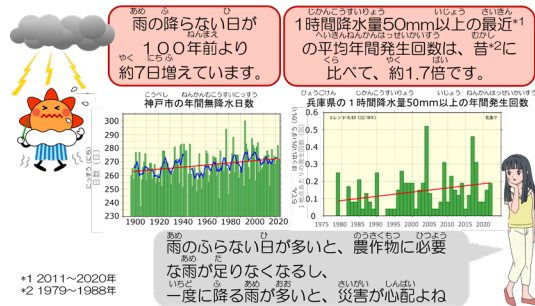


気象庁（大阪管区气象台、神戸地方气象台）

■防災教育

尼崎市での普及啓発活動

令和6年度に尼崎市で開催された
「打ち水大作戦inあまがさき2024」、「あまもり防災フェスタ」に
参加し、展示や講演、クイズで防災気象情報等の普及啓発を行った。



令和6年7月31日
打ち水大作戦inあまがさき2024

令和7年2月1日
あまもり防災フェスタ

大規模災害に備え 訓練を行いました。

いのちとくらしをまもる
防 災 減 災

R7.6.9

～やらねば！ 災害対策用機械の出動準備～

大規模災害時における災害対策用機械の操作要員確保に向けた取組として、災害協定に基づく兵庫県建設業協会及び大阪府域協定業者からの要員派遣を想定し、操作要員への災害対策用機械の操作説明及び猪名川と藻川に囲まれた「島の内地区」の浸水を想定した災害対策用機械の設営訓練を実施しました。

- ◆日 時： 令和7年6月4日（水）13:15～16:00
- ◆場 所： 兵庫県尼崎市東園田町8丁目地先（尼崎市立園田東小学校付近）
- ◆参加者： 兵庫県建設業協会会員 9名、大阪府域協定業者 6名、災害対策用機械操作業務 5名 計20名
- ◆見学者： 尼崎市（職員、水防団）12名、地域住民 5名 計17名
- ◆内 容： 「島の内地区」への防災対応、災害対策用機械の概要説明
対策本部車（バス型）1台の説明、照明車（ブーム式）2台の説明、操作訓練
排水ポンプ車（30m³/min）2台の説明、設営訓練



嶋本事務所長 挨拶



排水ポンプ車設営訓練



排水ポンプ車設営訓練（ポンプ投げ込み）



排水ポンプ車設営訓練（操作説明）



排水ポンプ車設営訓練（設置状況）



照明車（ブーム式）操作訓練

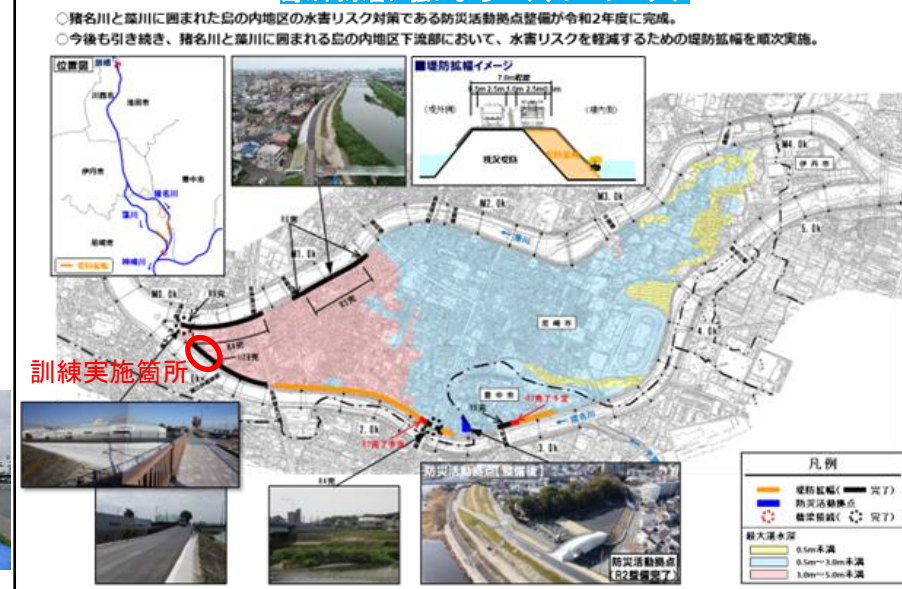
◆参加者からの感想

- ・災害時にお役に立てればと思います。
- ・次回は、若手を連れて参加します。

【問合せ先】

国土交通省 近畿地方整備局 猪名川河川事務所 工務課
〒563-0027 大阪府池田市上池田2丁目2番39号
TEL 072-754-1111

島の内水害に強いまちづくりプロジェクト



猪名川河川事務所が保有する災害対策用機械

排水支援



排水ポンプ車 (30m³/min)

主要諸元

乗車定員	2名
車両寸法	全長8.5m×全幅2.4m×全高2.9m
車両質量	9.9 t
駆動方式	4×4(前1軸・後1軸/2軸駆動)
燃料	軽油

主要機能

排水ポンプ	Φ200mm水中モータ駆動ポンプ5.0m ³ /min×6台 (ポンプ1台で全揚程10m、2台連結で全揚程20m) 単体重量35kg
ホース	0.2MPa Φ200mm×20m×2本×3台分 (下段側用) 0.2MPa Φ200mm×10m×1本×3台分 (下段側用) 0.4MPa Φ200mm×20m×2本×3台分 (上段側用) 0.4MPa Φ200mm×10m×1本×3台分 (上段側用)
発動発電機	(定格出力) 440/220V 60Hz 125kVA 1台 (外部出力) AC100V×2口、AC200V×1口

夜間作業支援



照 明 車 (ブーム式)

主要諸元

乗車定員	2名
車両寸法	全長6.7m×全幅2.1m×全高3.3m
車両質量	7,650kg
駆動方式	4×2(前1軸・後1軸駆動)
燃料	軽油

主要機能

照 明 装 置	LED 1.3kw×6灯
最大照明灯高	20m
発動発電機	(定格出力) 200V 60Hz 25kVA 1台 (外部出力) AC100V×1口、AC200V×1口
監視カメラ	38万画素15倍ズーム 映像記録装置付
その他	アウトリガー、作業灯、三杯式風速計

現地対策本部、待機支援



対策本部車

主要諸元

乗車定員	2名
車両寸法	全長6.99m×全幅2.38m×全高3.25m
車両質量	7,080kg
駆動方式	4×4(前1軸・後1軸/2軸駆動)
燃料	軽油

主要機能

本部設備	打合せスペース8人分(4人座り/1ベッド) 情報通信機器(テレビ2台、HDD/BD、プリンタ) 空調設備
その他設備	厨房機器(冷蔵庫、カセットコンロ、電子レンジ、電気ポット)、簡易トイレ
発動発電機	(定格出力) 100V 60Hz 6kVA 1台 (外部出力) AC100V×3