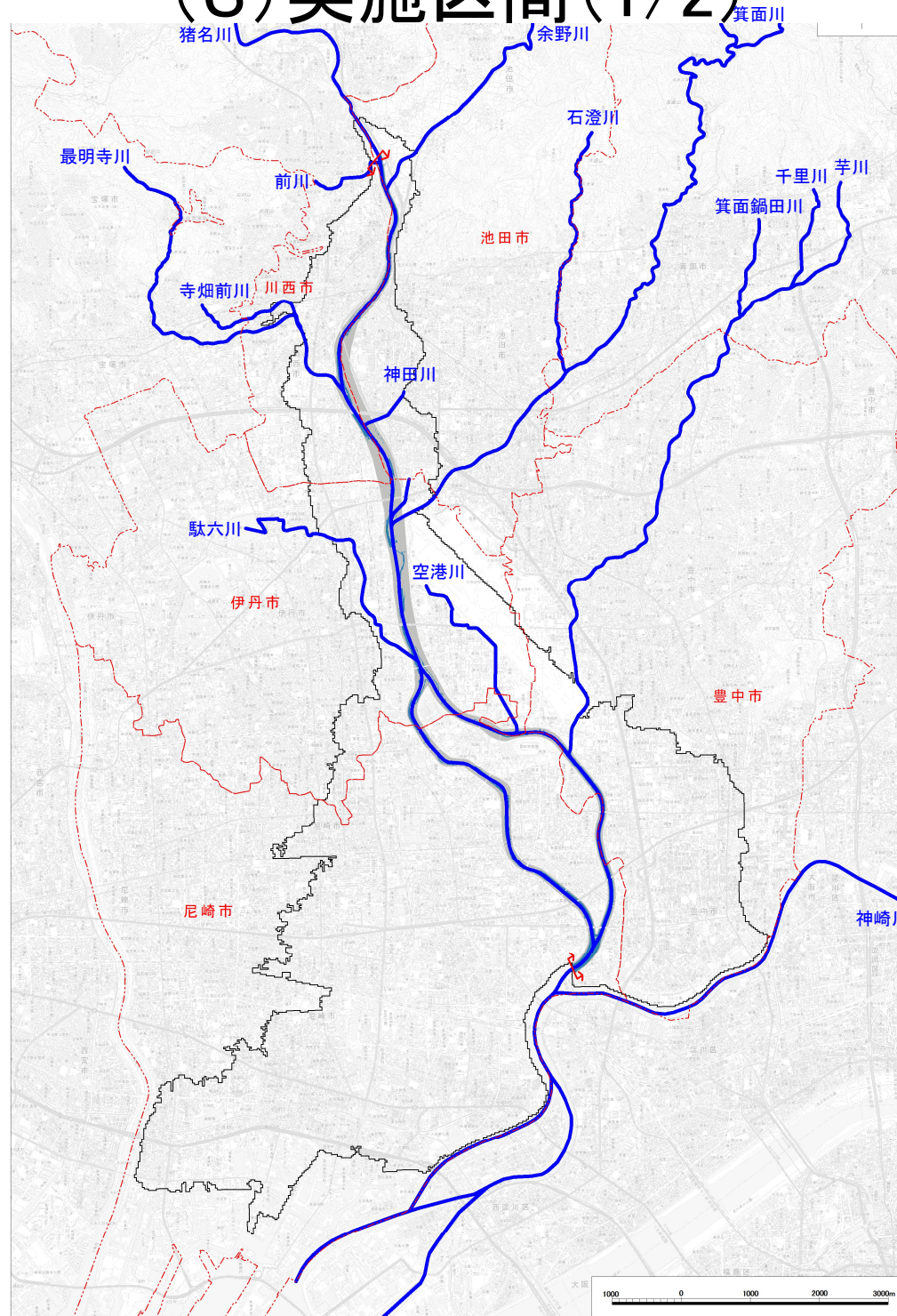


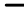


# 別紙

# (3) 実施区間(1/2)



凡例	
	河川
	市町村界
	公表範囲 (直轄L2範囲)

## (3)実施区間(2/2)

### (3)実施区間

#### 【猪名川河川事務所】

・淀川水系猪名川

左岸:大阪府池田市古江町六十九番地先から神崎川への合流点まで

右岸:兵庫県川西市滝山字上ノ宮九番地先から神崎川への合流点まで

・淀川水系藻川

左岸:猪名川からの分派点から猪名川への合流点まで

右岸:猪名川からの分派点から猪名川への合流点まで

#### 【大阪府】

・淀川水系千里川

左岸:箕面市白島331番地先から猪名川への合流点まで

右岸:箕面市白島125番地から猪名川への合流点まで

・淀川水系神田川

左岸:池田市神田4丁目1030番の1地先の上流端を示す柱標から猪名川への合流点まで

右岸:池田市神田4丁目1030番の1地先の上流端を示す柱標から猪名川への合流点まで

・淀川水系余野川

左岸:茨木能勢線メガネ橋から上止々呂美地先の一ノ瀬頭首工下流端及び上止々呂美17番2地先の市道橋上流端から猪名川への合流点まで

右岸:茨木能勢線メガネ橋から上止々呂美地先の一ノ瀬頭首工下流端及び上止々呂美17番2地先の市道橋上流端から猪名川への合流点まで

・淀川水系箕面川

左岸:箕面市大字粟生間谷勝尾寺山国有林68林班ウ小班地先から兵庫県界まで

右岸:箕面市大字粟生間谷勝尾寺山国有林68林班ウ小班地先から兵庫県界まで

#### 【兵庫県】

・淀川水系箕面川

左岸:伊丹市下河原3丁目3番地内から猪名川合流点まで

右岸:伊丹市下河原2丁目15番地内から猪名川合流点まで

・淀川水系空港川

左岸:伊丹市森本7丁目地内から猪名川合流点まで

右岸:伊丹市森本7丁目地内から猪名川合流点まで

・淀川水系内川

左岸:伊丹市下河原1丁目6番地内から猪名川合流点まで

右岸:伊丹市下河原1丁目6番地内から猪名川合流点まで

・淀川水系駄六川

左岸:伊丹市緑ヶ丘5丁目地内から猪名川合流点まで

右岸:伊丹市緑ヶ丘5丁目地内から猪名川合流点まで

・淀川水系最明寺川

左岸:川西市南花屋敷4丁目17番地内から猪名川合流点まで

右岸:川西市南花屋敷3丁目19番地内から猪名川合流点まで

・淀川水系寺畑前川

左岸:川西市南花屋敷4丁目23番地内から猪名川合流点まで

右岸:川西市南花屋敷4丁目23番地内から猪名川合流点まで

・淀川水系前川

左岸:川西市松が丘町16番地内から猪名川合流点まで

右岸:川西市松が丘町16番地内から猪名川合流点まで

## (4) 算出の前提となる降雨

### (4) 算出の前提となる降雨 【主要河川の氾濫が卓越するシナリオ】 【S58.9型】

年超過確率1/10(10%)

・小戸地点上流域の9時間総雨量130mm

年超過確率1/30(3%)

・小戸地点上流域の9時間総雨量167mm

年超過確率1/50(2%)

・小戸地点上流域の9時間総雨量186mm

年超過確率1/100(1%)

・小戸地点上流域の9時間総雨量211mm

年超過確率1/200(0.5%)

・小戸地点上流域の9時間総雨量239mm

### 【中央集中型、S35.8型】

年超過確率1/10(10%)

・猪名川合流点上流域の24時間総雨量207.4mm

年超過確率1/30(3%)

・猪名川合流点上流域の24時間総雨量262.2mm

年超過確率1/50(2%)

・猪名川合流点上流域の24時間総雨量287.3mm

年超過確率1/100(1%)

・猪名川合流点上流域の24時間総雨量321mm

年超過確率1/200(0.5%)

・猪名川合流点上流域の24時間総雨量354.7mm

### (4) 算出の前提となる降雨 【下水道等の氾濫が卓越するシナリオ】 【中央集中型】

<池田市、豊中市>

年超過確率1/10(10%)

・猪名川流域の1時間総雨量48.4mm(池田市)

・猪名川流域の1時間総雨量51.1mm(豊中市)

年超過確率1/30(3%)

・猪名川流域の1時間総雨量71.5mm

年超過確率1/50(2%)

・猪名川流域の1時間総雨量77.4mm

年超過確率1/100(1%)

・猪名川流域の1時間総雨量85.5mm

年超過確率1/200(0.5%)

・猪名川流域の1時間総雨量93.5mm

<尼崎市、伊丹市、川西市>

年超過確率1/10(10%)

・猪名川流域の1時間総雨量51.7mm(尼崎市)

・猪名川流域の1時間総雨量46.8mm(伊丹市)

・猪名川流域の1時間総雨量51.0mm(川西市)

年超過確率1/30(3%)

・猪名川流域の1時間総雨量66.4mm

年超過確率1/50(2%)

・猪名川流域の1時間総雨量72.7mm

年超過確率1/100(1%)

・猪名川流域の1時間総雨量81.4mm

年超過確率1/200(0.5%)

・猪名川流域の1時間総雨量90.3mm

# (5) 河道条件(現況)

河川名	所管	対象区間	断面データ
猪名川	国土交通省	0.0k～12.6k	H27横断測量にR7末までの河道改修を反映
猪名川	兵庫県	No.0～No.216	R2横断測量にR6末までの河道改修を反映
藻川	国土交通省	0.0k～4.4k	H27横断測量にR7末までの河道改修を反映
千里川	大阪府	0.0k～10.3k	H23横断測量
神田川	大阪府	0.0k～0.1k	H23横断測量
余野川	大阪府	0.0k～15.5k	S57～H24横断測量
箕面川	大阪府	0.0k～11.3k	H22～H23横断測量
箕面川	兵庫県	0.0k～11.3k	H14横断測量、LP
空港川	兵庫県	0.0k～2.1k	H14横断測量、LP
内川	兵庫県	0.0k～0.5k	LP
駄六川	兵庫県	0.0k～2.3k	H14横断測量、LP
最明寺川	兵庫県	0.0k～3.4k	H14横断測量、LP
寺畑前川	兵庫県	0.0k～1.6k	H14横断測量、LP
前川	兵庫県	0.0k～1.1k	H14横断測量、LP
切畑川	大阪府	0.0k～1.7k	H3～H23横断測量
石田川	大阪府	0.0k～1.2k	H7～H23横断測量
木代川	大阪府	0.0k～1.9k	H23横断測量
石澄川	兵庫県	0.0k～2.3k	H30横断測量
茶長阪川	兵庫県	0.0k～1.2k	H23横断測量
箕面鍋田川	兵庫県	0.0k～1.5k	H23横断測量
芋川	兵庫県	0.0k～1.1k	H23横断測量

グレーハッチ：  
府県管理河川の支川からの溢水・越水を考慮  
するために、計算で考慮している河川  
(※リスクマップの公表範囲外の河川)

# (5) 河道条件(短期)

河川名	所管	対象区間	断面データ
猪名川	国土交通省	0.0k～12.6k	H27横断測量にR7末までの河道改修を反映 0.6k～4.0k掘削考慮
猪名川	兵庫県	No.0～No.216	R2横断測量にR6末までの河道改修を反映
藻川	国土交通省	0.0k～4.4k	H27横断測量にR7末までの河道改修を反映
千里川	大阪府	0.0k～10.3k	H23横断測量
神田川	大阪府	0.0k～0.1k	H23横断測量
余野川	大阪府	0.0k～15.5k	S57～H24横断測量
箕面川	大阪府	0.0k～11.3k	H22～H23横断測量
箕面川	兵庫県	0.0k～11.3k	H14横断測量、LP
空港川	兵庫県	0.0k～2.1k	H14横断測量、LP
内川	兵庫県	0.0k～0.5k	LP
駄六川	兵庫県	0.0k～2.3k	H14横断測量、LP
最明寺川	兵庫県	0.0k～3.4k	H14横断測量、LP
寺畑前川	兵庫県	0.0k～1.6k	H14横断測量、LP
前川	兵庫県	0.0k～1.1k	H14横断測量、LP
切畑川	大阪府	0.0k～1.7k	H3～H23横断測量
石田川	大阪府	0.0k～1.2k	H7～H23横断測量
木代川	大阪府	0.0k～1.9k	H23横断測量
石澄川	兵庫県	0.0k～2.3k	H30横断測量
茶長阪川	兵庫県	0.0k～1.2k	H23横断測量
箕面鍋田川	兵庫県	0.0k～1.5k	H23横断測量
芋川	兵庫県	0.0k～1.1k	H23横断測量

グレーハッチ：  
府県管理河川の支川からの溢水・越水を考慮  
するために、計算で考慮している河川  
(※リスクマップの公表範囲外の河川)

## (5) 河道条件(中長期)

河川名	所管	対象区間	断面データ
猪名川	国土交通省	0.0k～12.6k	H27横断測量にR7末までの河道改修を反映 0.0k～0.4k、4.2k～6.2k掘削、高木井堰切り下げ
猪名川	兵庫県	No.0～No.216	R2横断測量にR6末までの河道改修を反映 整備計画完了(1,400m <sup>3</sup> /s対応河道)
藻川	国土交通省	0.0k～4.4k	H27横断測量にR7末までの河道改修を反映 藻川2.4k～4.4k掘削
千里川	大阪府	0.0k～10.3k	H23横断測量
神田川	大阪府	0.0k～0.1k	H23横断測量
余野川	大阪府	0.0k～15.5k	S57～H24横断測量
箕面川	大阪府	0.0k～11.3k	H22～H23横断測量
箕面川	兵庫県	0.0k～11.3k	H14横断測量、LP
空港川	兵庫県	0.0k～2.1k	H14横断測量、LP
内川	兵庫県	0.0k～0.5k	LP
駄六川	兵庫県	0.0k～2.3k	H14横断測量、LP
最明寺川	兵庫県	0.0k～3.4k	H14横断測量、LP
寺畑前川	兵庫県	0.0k～1.6k	H14横断測量、LP
前川	兵庫県	0.0k～1.1k	H14横断測量、LP
切畑川	大阪府	0.0k～1.7k	H3～H23横断測量
石田川	大阪府	0.0k～1.2k	H7～H23横断測量
木代川	大阪府	0.0k～1.9k	H23横断測量
石澄川	兵庫県	0.0k～2.3k	H30横断測量
茶長阪川	兵庫県	0.0k～1.2k	H23横断測量
箕面鍋田川	兵庫県	0.0k～1.5k	H23横断測量
芋川	兵庫県	0.0k～1.1k	H23横断測量

グレーハッチ:  
府県管理河川の支川からの溢水・越水を考慮  
するために、計算で考慮している河川  
(※リスクマップの公表範囲外の河川)