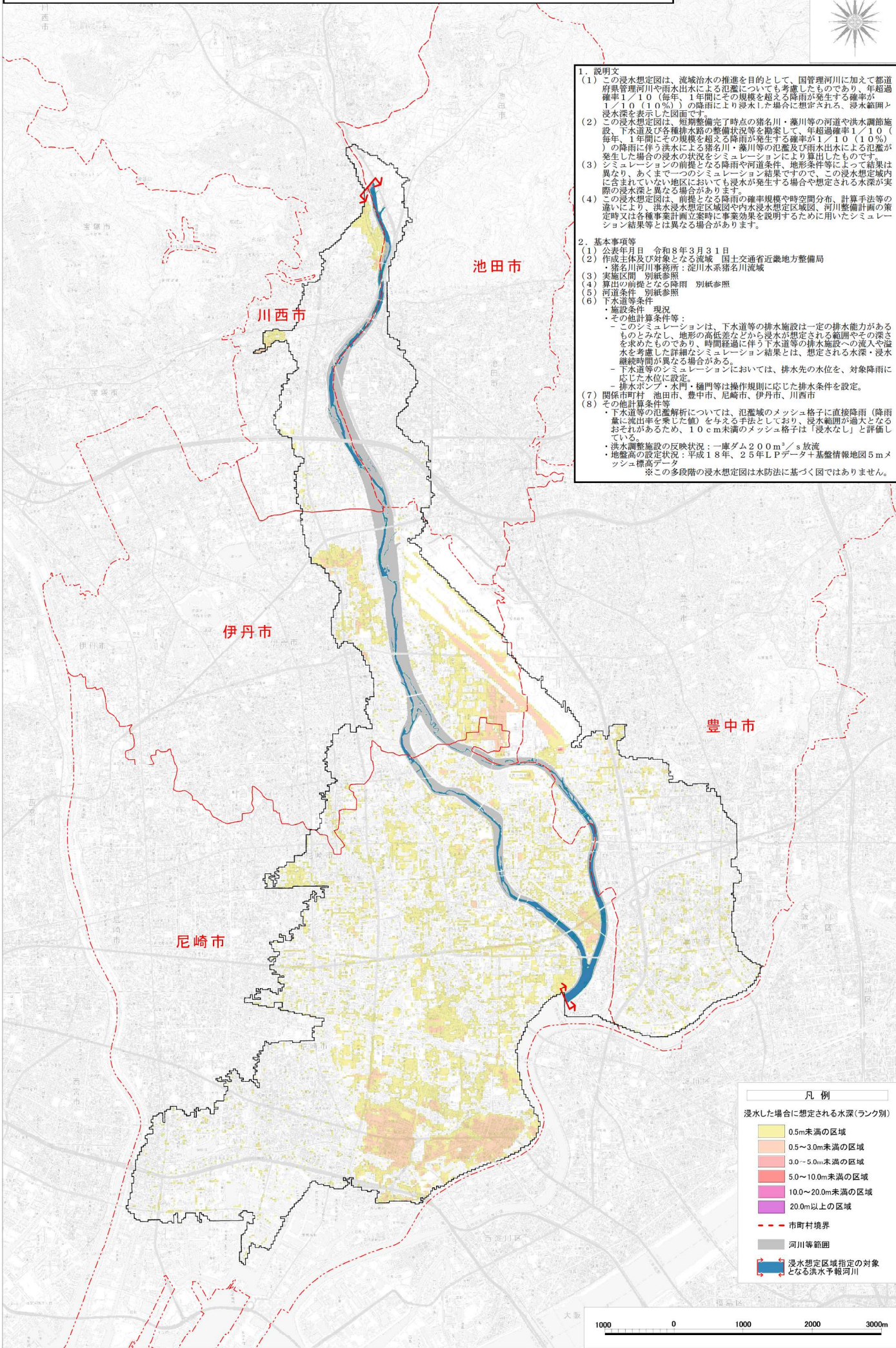


内外水統合の浸水想定図（1／10規模降雨）【短期河道】



1. 説明文
 - (1) この浸水想定図は、流域治水の推進を目的として、国管理河川に加えて都道府県管理河川や雨水出水による氾濫についても考慮したものであり、年超過確率1／10（毎年、1年間にその規模を超える降雨が発生する確率が1／10（10%））の降雨により浸水した場合に想定される、浸水範囲と浸水深を表示した図面です。
 - (2) この浸水想定図は、短期整備完了時点の猪名川・藻川等の河道や洪水調節施設、下水道及び各種排水路の整備状況等を勘案して、年超過確率1／10（毎年、1年間にその規模を超える降雨が発生する確率が1／10（10%））の降雨に伴う洪水による猪名川・藻川等の氾濫及び雨水出水による氾濫が発生した場合の浸水の状況をシミュレーションにより算出したものです。
 - (3) シミュレーションの前提となる降雨や河道条件、地形条件等によって結果は異なり、あくまで一つのシミュレーション結果ですので、この浸水想定図内に含まれていない地区においても浸水が発生する場合や想定される水深が実際の浸水深と異なる場合があります。
 - (4) この浸水想定図は、前提となる降雨の確率規模や時空間分布、計算手法等の違いにより、洪水浸水想定区域図や内水浸水想定区域図、河川整備計画の策定時又は各種事業計画立案時に事業効果を説明するために用いたシミュレーション結果等とは異なる場合があります。
2. 基本事項等
 - (1) 公表年月日 令和8年3月31日
 - (2) 作成主体及び対象となる流域 国土交通省近畿地方整備局
猪名川河川事務所：淀川水系猪名川流域
 - (3) 実施区間 別紙参照
 - (4) 算出の前提となる降雨 別紙参照
 - (5) 河道条件 別紙参照
 - (6) 下水道等条件
 - ・施設条件 現況
 - ・その他計算条件等
 - そのシミュレーションは、下水道等の排水施設は一定の排水能力があるものとみなし、地形の高低差などから浸水が想定される範囲やその深さを求めたものであり、時間経過に伴う下水道等の排水施設への流入や溢水を考慮した詳細なシミュレーション結果とは、想定される水深・浸水継続時間が異なる場合がある。
 - 下水道等のシミュレーションにおいては、排水先の水位を、対象降雨に応じた水位に設定。
 - 排水ポンプ・水門・樋門等は操作規則に応じた排水条件を設定。
 - (7) 関係市町村 池田市、豊中市、尼崎市、伊丹市、川西市
 - (8) その他計算条件等
 - 下水道等の氾濫解析については、氾濫域のメッシュ格子に直接降雨（降雨量×流出率をした値）を与える手法としており、浸水範囲が過大となるおそれがあるため、10cm未満のメッシュ格子は「浸水なし」と評価している。
 - 洪水調整施設の反映状況：一庫ダム200m³/s放流
 - 地盤高の設定状況：平成18年、25年LPデータ+基礎情報地図5mメッシュ標高データ

凡例

浸水した場合に想定される水深(ランク別)

0.5m未満の区域
0.5～3.0m未満の区域
3.0～5.0m未満の区域
5.0～10.0m未満の区域
10.0～20.0m未満の区域
20.0m以上の区域

--- 市町村境界

--- 河川等範囲

■ 浸水想定区域指定の対象となる洪水予報河川

1000 0 1000 2000 3000m