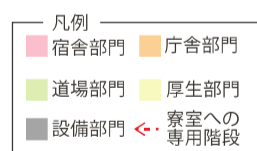
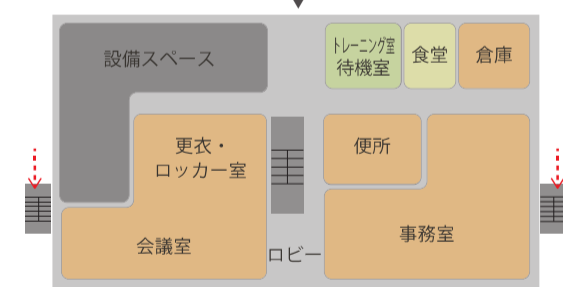
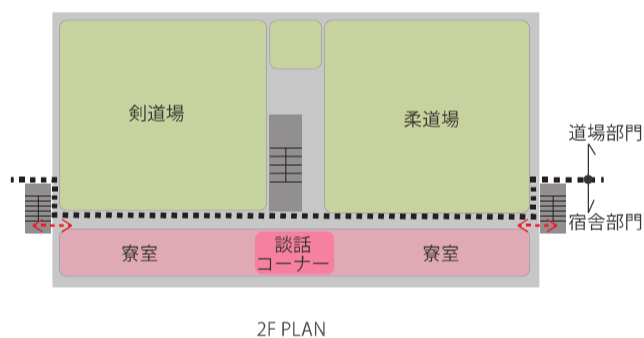
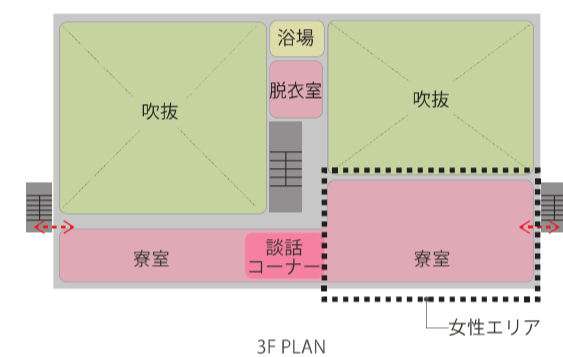
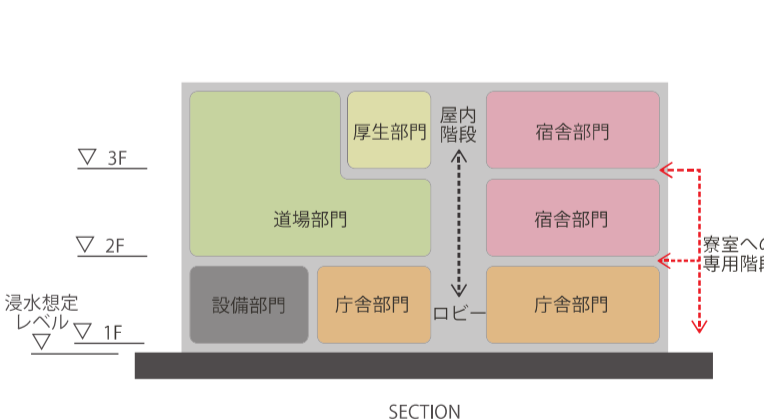
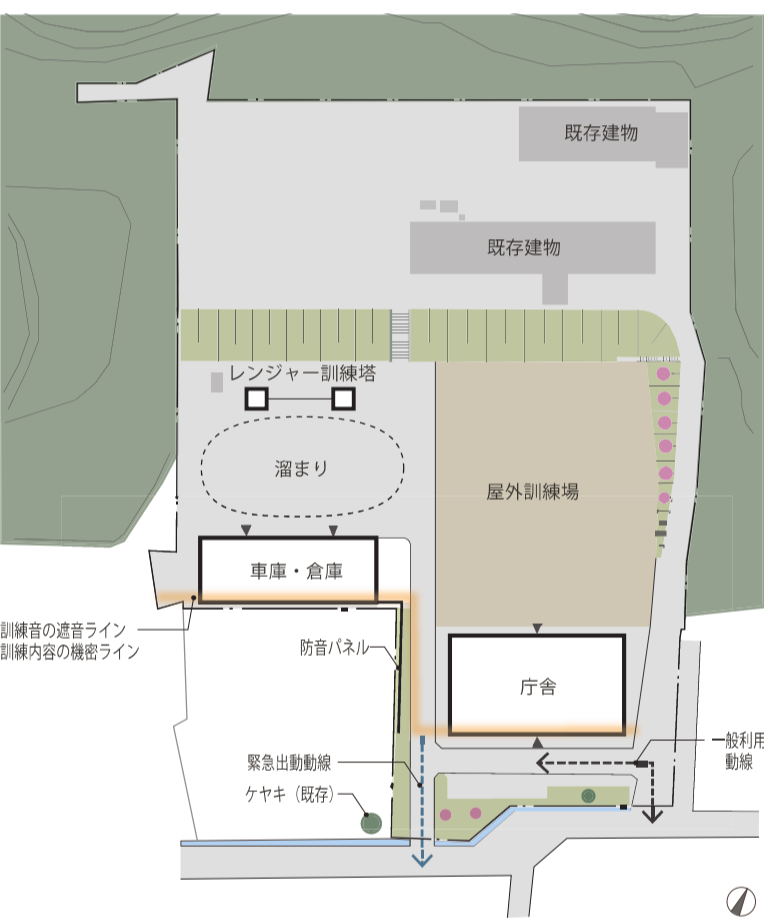


和歌山県警察機動隊庁舎 外へ緊急時の迅速な出動 / 内での充実した日常訓練・プライバシーに配慮した日常生活

和歌山県警察機動隊の拠点施設として位置付けられた庁舎。近隣環境に配慮し、日々の訓練を充実させるとともに、緊急時に迅速な出動が可能な計画としている。ゆるやかな山並みや田園風景に溶け込む伸びやかな水平ラインを基調とし、シンメトリーで機動隊庁舎としてふさわしい品格・規律のあるデザインとしている。また、温かみのある色彩計画で周辺に配慮している。



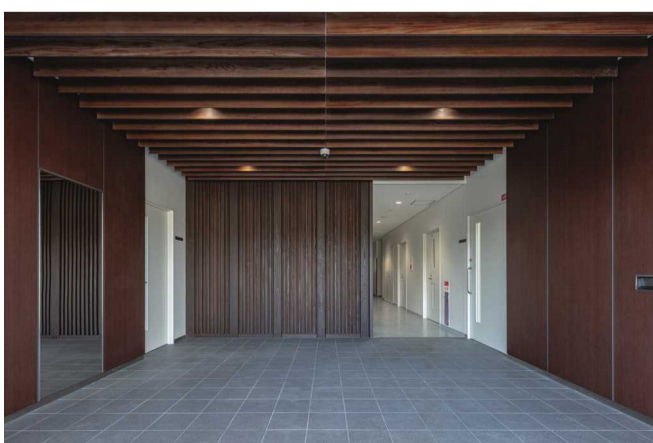
■配置計画
 近隣配慮、緊急出動、日常訓練を重要視した配置計画としている。
 (近隣配慮) 敷地に隣接して児童養護施設が計画されるため、敷地境界沿いに防音パネルと建物(車庫・倉庫)によりバリアを設け訓練音を低減する配置計画としている。
 庁舎は前面道路に正面性を確保し、児童養護施設側の開口部を最小限とすることで、訓練音の影響に配慮している。
 また、道路沿いにケヤキや地域に馴染みのある桜で並木道をつくり季節を感じられる植栽計画としている。
 (緊急出動) 緊急時に備え車庫・倉庫前に広いスペースを確保し出動準備、車両出動を容易に行うことができるだけでなく、出動しやすいように南側に緊急出動用の出入口を設置している。
 (日常訓練) 訓練風景が周囲から見えない配置計画とし、特殊訓練等が行える計画としている。車庫・倉庫とレンジャー訓練塔間で、多様な訓練が可能なスペースを設けている。屋外訓練場とそれぞれ別訓練をしながら、時に一体で広い訓練スペースとして使用可能な計画としている。

■平面計画
動線計画 (通常勤務動線、緊急出動動線、寮隊員動線)、訓練時に配慮した計画としている。
 通常勤務時に集合する事務室は1階出入口を目視できる位置としている。緊急時は、状況に応じた装備・体制を整える倉庫や更衣・ロッカー室を1階に計画し、出動しやすい計画としている。
 寮隊員は、勤務隊員と建物内で動線が交錯しないよう、寮室への専用の屋外階段を設置し、プライベートに配慮している。
 さらに、男性エリアと女性エリアを明確に分離可能な計画とし、宿舎部門と道場部門についてもエリアを明確に分離している。談話スペースを各階宿舎部門の中央部に設け、憩いの場を創出している。剣道場や柔道場は、試合形式の実戦練習が可能な広さを確保している。

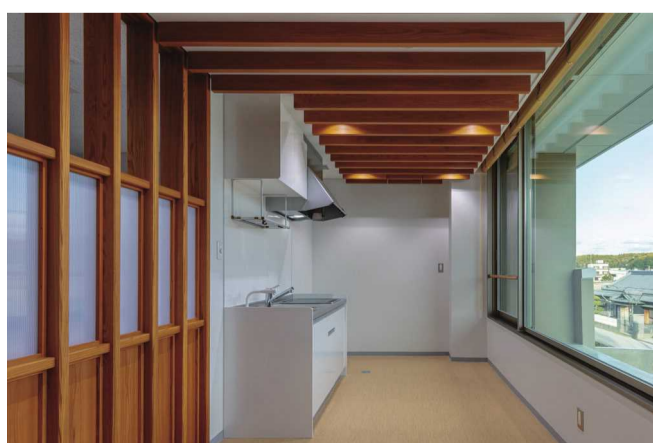
■断面計画
 1階を庁舎部門、2階を道場部門と宿舎部門、3階を宿舎部門とした明快なフロア構成としている。
 宿舎部門は日当たりの良い2、3階南側とし、他部門と分けることで寮室のプライバシーを確保している。庁舎部門と道場部門は1、2階とし、主階段を建物中央部に配置することで、訓練時や出動時に活動しやすい計画としている。設備部門は外部からメンテナンスがしやすい1階にまとめている。

■防災計画
 敷地は紀の川水系和田川の洪水浸水想定区域に位置するため、庁舎、車庫・倉庫の1階床レベルを浸水に影響のない高さ設定を行っている。
 また、土砂災害等の警戒区域内に位置するため、災害活動拠点としての機能を持つ庁舎、車庫・倉庫は、区域外に配置することで、災害時の出動に影響がない計画としている。

- 施設名称 : 和歌山県警察機動隊
- 所在地 : 和歌山市冬野 686-1
- 地区地域 : 市街化調整区域、22条地域、景観計画区域
宅地造成工事規制区域、土砂災害警戒区域
- 主要用途 : 警察機動隊庁舎、車庫・倉庫、レンジャー訓練棟 A,B
- 敷地面積 : 16,756 m²
- 建築面積 : 1,570 m² (庁舎: 938.23 m²、車庫・倉庫: 564.85 m²、レンジャー訓練棟 A: 39.56 m²、レンジャー訓練棟 B: 27.71 m²)
- 延床面積 : 2,882 m² (庁舎: 2,190.25 m²、車庫・倉庫: 564.85 m²、レンジャー訓練棟 A: 63.45 m²、レンジャー訓練棟 B: 63.45 m²)
- 構造形式 : (庁舎) 鉄筋コンクリート造
(車庫・倉庫) 鉄骨造
(レンジャー訓練塔) 鉄筋コンクリート造
- 階数 : (庁舎) 地上3階建
(車庫・倉庫) 平屋建
(レンジャー訓練塔) 地上3階建
- 入居官署 : 和歌山県警察機動隊
- 発注者 : 近畿地方整備局
- 設計者 : 株式会社松田平田設計 大阪事務所
- 工事監理者 : 株式会社壇建築計画事務所
- 工事施工者 : 東急建設株式会社 関西支店
東亜エンジニアリング株式会社
サンエス工業株式会社



「規律」をイメージしたロビー



「温かみ」をイメージした談話コーナー

厳格さを表す「ダークトーン」と柔らかさを表す「ライトトーン」を用途によって使い分けた木質空間