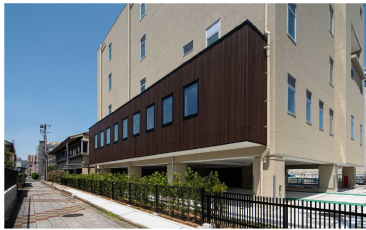


施設利用者の利便性と 周辺の歴史景観に配慮した 法務局増築計画



■町並みと既存庁舎に調和した外観計画

- ・計画地は市の大和三山（耳成山、香具山、畝傍山）の中心に位置し、藤原京の東西の主要幹線道である「横大路」の遺構があった場所になります。また、周辺には江戸時代の町家の佇まいを残す「今井町」（重要伝統的建築物群保存地区）があります。
- ・増築庁舎は瓦屋根の既存庁舎の正面性を意識しシンプルな形態とし、壁面線を合わせた一体的な建物としています。
- ・建物の色彩は、既存庁舎及び周辺との調和に配慮した土色をベース色とし、西側浴道には町家建築の格子をイメージした濃茶をポイント色としています。



■周辺環境に配慮した外構計画

- ・西側歩行者通路は、既存の生垣を連続させ歩行者への景観配慮と駐車場の排気ガスの抑制に配慮した計画としています。
- ・西側歩行者通路と南側車両道路との交差点部分は、見通しの良い緑化とし安全性にも配慮した計画としています。
- ・北側歩道に面した緑地は、既存の「遺構表示板」を活用し、橿原市の歴史的文化遺産の「藤原京」をイメージした前庭として再整備します。



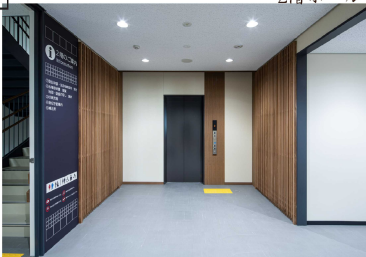
前庭

■木材を活用した暖かみのある内装計画

- ・玄関ホールや会議室の内装に木を活用し、木材利用の促進を図る計画としています。
- ・「今井町」町屋建築の特徴である木格子を内装デザインのモチーフとし、橿原市の地域性を取り入れた設計としています。

会議室

2階ホール



■施設概要

- 施設名称：奈良地方方法務局橿原出張所
 所在地：奈良県橿原市八木町1-6-12
 地域地区：商業地域・防火地域
 建物用途：庁舎
 構造規模：S造・5階（増築）、RC造・2階（既存）
 敷地面積：1,252.57㎡
 建築面積：423.10㎡（増築）、438.76㎡（既存）
 延べ面積：1,938.10㎡（増築）、811.00㎡（既存）
 発注者：国土交通省 近畿地方整備局
 設計者：株式会社 都市環境設計